

ANORSA[®]

Plástico, Inox & Otros
Materiales para Laboratorio



ANORSA[®]

El material de laboratorio permite nombrar a la amplia variedad de instrumentos o herramientas que se utilizan, como el concepto lo indica, en un laboratorio. Este material puede estar fabricado en plástico, metal, cuarzo, porcelana u otros materiales. Anorsa dispone de una amplia gama de fungible para su uso en laboratorio de análisis clínico, químico e industrial.

En cada momento se deberá elegir el material a utilizar en función al uso que se vaya a hacer del mismo y a la naturaleza de las sustancias a manipular.



Índice

MATERIAL DE PLÁSTICO

ASAS DE SIEMBRA.....	7
ASPIRADORES PARA PIPETAS.....	7
BIDONES.....	8
BOLSAS & KITS PARA TOMA DE MUESTRAS.....	8
CONECTORES PARA TUBOS.....	9
CONOS DE SEDIMENTACIÓN.....	10
CUBETAS.....	10
CUBOS.....	11
CLIPS PARA UNIONES CÓNICAS.....	11
DESECADORES.....	11
EMBUDOS.....	12
ESCURRIDORES DE PLÁSTICO.....	12
FRASCOS.....	13
GRADILLAS.....	16
INDICADORES DE FLUJO.....	17
JERINGAS & AGUJAS.....	17
MATRACES AFORADOS.....	18
MICROTUBOS & PCR.....	18
PIPETAS.....	19
PLACAS MULTIPOCILLO.....	19
PLACAS PETRI.....	20
PROBETAS.....	21
PUNTAS PARA PIPETAS.....	21
TAPONES.....	22
TUBOS.....	24
VASOS.....	24

MATERIAL DE GOMA & TEFLÓN

ACCESORIOS PIPETAS.....	27
CÁMARAS DE LÁTEX.....	27
CÁPSULAS DE EVAPORACIÓN.....	27
CINTA PTFE.....	28
CLIPS DE SEGURIDAD.....	28
CRISTALIZADORES.....	28
FRASCOS CUELLO ANCHO.....	28
GUANTE PROTECTOR.....	29
GUÍAS PARA AGITADORES.....	29
JUNTAS PARA ESMERILADOS.....	29
JUNTAS & ANILLOS.....	29

LLAVES DE PASO.....	31
MANGUITOS PARA ESMERILADOS.....	31
PALAS AGITADORAS PTFE.....	32
PINZAS.....	32
TAPONES DE GOMA & PTFE.....	33
TUBOS DE GOMA & PTFE.....	33
VASOS PTFE.....	35
VARILLAS AGITADORAS.....	36
VIDRIOS DE RELOJ.....	37

MATERIAL DE ACERO INOXIDABLE & METAL

ESPÁTULAS, NAVECILLAS, VASOS & EMBUDOS.....	39
GRADILLAS & SOPORTES PARA TUBOS, PIPETAS & MATRACES.....	41
NUECES, PINZAS & SOPORTES.....	42
MATERIAL PARA LABORATORIO CLÍNICO.....	47
SONDAS TOMA MUESTRAS.....	50

MATERIAL DE CUARZO

CAPSULAS.....	53
CRISOLES.....	54
CUBETAS.....	54
MATRACES.....	54
VASO DE PRECIPITADOS.....	55
PIEZAS ESPECIALES.....	55

MATERIAL DE PORCELANA

CÁPSULAS.....	57
CRISOLES.....	59
EMBUDOS.....	60
MORTEROS.....	60
ACCESORIOS PORCELANA.....	61

OTROS MATERIALES

ÁGATA, ALÚMINA, CORCHO, PLATINO.....	63
--------------------------------------	----





Asas de Siembra

1. Asa Calibrada Ergonómica Estéril

Asas flexibles fabricadas en poliestireno, estériles por óxido de etileno

Descripción	Capacidad (µl)	Cantidad / Caja	Referencia
Envase individual flow-pack	1	2 x 600	302740
5 unidades flow-pack	1	2 x 1000	302741
10 unidades flow-pack	1	2 x 1500	302742
Envase individual flow-pack	10	2 x 600	302750
5 unidades flow-pack	10	2 x 1000	302751
10 unidades flow-pack	10	2 x 1250	302752



2. Asa de Digrafsky Estéril

Asa para siembra por diseminación en superficie
Fabricada en poliestireno blanco, estéril por radiación

Presentación	Cantidad / Caja	Referencia
Bolsa de 5 unidades	1000	200500
Bolsa de 1 unidad	500	200510



Aspiradores para Pipetas

1. Pera de Goma Tres Válvulas

Capacidad (ml)	Referencia
10	566430
100	566431



2. Aspirador Pi-Pump

Capacidad (ml)	Color	Referencia
2	Azul	546441
10	Verde	546442
25	Rojo	546443



Bidones

1. Bidón de Almacenamiento Boca Ancha con Tapón Roscado

Fabricados en polietileno de alta resistencia
Con una o dos asas



Capacidad (ml)	Boca (mm)	Ø x Altura (mm)	Referencia
5	90	165 x 320	547594
10	120	210 x 395	547595
25	150	270 x 510	547597
30	150	320 x 470	547598
50	150	380 x 620	547600

2. Bidón de Almacenamiento Boca Estrecha con Tapón Roscado

Fabricados en polietileno de alta resistencia
Con una o dos asas



Capacidad (ml)	Boca (mm)	Ø x Altura (mm)	Referencia
5	46	163 x 335	577586
10	55	210 x 414	547587
25	55	279 x 525	547590
50	55	366 x 603	547592

3. Bidón Boca Estrecha con Tapón Roscado y Grifo

Fabricados en polietileno de alta resistencia
Con una o dos asas



Capacidad (ml)	Boca (mm)	Ø x Altura (mm)	Referencia
5	47	165 x 335	547578
10	55	210 x 395	547580
25	55	275 x 540	547582
50	55	365 x 660	547584

Bolsas & Kits para Toma de Muestras

1. Bolsa con Cierre Zip-Lock

Fabricadas en polietileno transparente de baja densidad



Alto x Ancho (mm)	Referencia
55 x 55	540021
60 x 80	540022
70 x 100	540023
80 x 120	540024
85 x 180	540025
100 x 150	540026
110 x 110	540027
120 x 180	540028
140 x 140	540029
160 x 220	540030
180 x 250	540031

Disponible con bandas de escritura

2. Bolsa Whirl-Pak Estériles para Homogeneizador

Fabricadas con una mezcla de polietileno extra-resistente de baja densidad y alta transparencia
Con cierre hermético, estériles por óxido de etileno

Descripción	Capacidad (ml)	Dimensiones (cm)	Referencia
Bolsa standard	390	13 x 19	200342
Bolsa standard	720	15 x 23	200343
Bolsa con banda mate	1650	19 x 30	200351
Bolsa con filtro y banda	720	15 x 23	200373
Bolsa con filtro y banda	1650	19 x 30	200376
Bolsa con filtro y banda	2041	19 x 38	200374



3. Bolsa para Autoclave (121 °C)

Serigrafadas con el símbolo de peligrosidad e instrucciones de uso en 5 idiomas

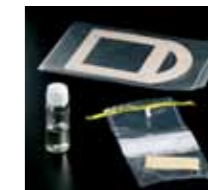
Material	Dimensiones (cm)	Referencia
PE	50 x 75	200100
PP	30 x 60	200310
PP	40 x 75	200311
PP	60 x 75	200312



4. Kit para Muestreo de Carnes

Diseñado según la Normativa ISO 17604

Descripción	Referencia
Kit de muestreo carnes c/esponja: 25 ml agua peptona tamponada en frasco PET precintado, estéril Bolsa Whirl-Pak con esponja abrasiva estéril Plantilla estéril desechable envasada en flow-pack	200393
Kit de muestreo carnes c/hisopos: 10 ml agua peptona tamponada en frasco PET precintado, estéril Dos hisopos algodón estériles y madera rompible envasados flow-pack Plantilla estéril desechable envasada en flow-pack	200394



Conectores para Tubos

1. Conectores en Polipropileno

Descripción	Ø Ext. Valle / Cresta (mm)	Referencia
Unión en forma de T	3.3 / 3.6	KA459
Unión en forma de T	6.9 / 7.6	KA461
Unión en forma de T	10.7 / 11.5	KA463
Unión en forma de Y	6.6 / 7.6	KA466
Unión en forma de Y	8.9 / 9.9	KA467
Unión en forma de Y	10.5 / 11.6	KA468
Unión en forma de L	6.9 / 7.8	KA1252
Unión en forma de L	10.7 / 11.8	KA1254
Unión en forma de cruz	6.9 / 7.4	KA1412
Unión en forma de cruz	10.4 / 11.5	KA1414
Unión rectilínea de una sola pieza	4.5 / 7 / 8.2	KA511
Unión rectilínea de una sola pieza	10 / 13 / 15	KA514
Uniones para tubos con distintos diámetros	3.7 / 8.2 a 7.0 / 11.8	KA877
Uniones para tubos con distintos diámetros	3.7 / 7.8 a 11.5 / 16	KA878
Uniones para tubos con distintos diámetros	7.1 / 12 a 11.3 / 15.9	KA879



Conos de Sedimentación



1. Cono Sedimentación según Imhoff

Descripción	Referencia
Graduado hasta 1000 ml Con tapón inferior a rosca para vaciar el contenido	KA1055
Soporte para 2 conos sedimentación	KA1056

Cubetas

1. Cubeta de Precisión para Espectrofotometría



Capacidad (ml)	Paso de Luz (mm)	Material	Referencia
4.5 ml macro	10	Poliestireno	KA1937
4.5 ml macro	10	PMMA	KA1939
4.5 ml macro	10	Poliestireno	KA1960 (*)
4.5 ml macro	10	PMMA	KA1961 (*)
2.5 ml semimicro	20	Poliestireno	KA1940
2.5 ml semimicro	20	PMMA	KA1941
1.5 ml semimicro	10	Poliestireno	KA1938

(*) Presenta las cuatro caras transparentes

2. Cubiletes Autoanalizadores

Fabricados en poliestireno y tapones en polipropileno



Capacidad (ml)	Tipo	Ø Ext. Boca (mm)	Referencia
0.50	Gemsaec	13.55	900024
0.25	Centrifichem	13.70	900023
1.50	Technicon	13.80	900022
1.50	Technicon RA 1000	13.90	192503
2.00	Technicon	13.75	910022

3. Cubeta para Tinción según Hellendahl



Descripción	Referencia
Fabricada en PMP, transparente Para 16 porta-objetos	993115

4. Cubeta para Tinción y Cestillo



Descripción	Referencia
Fabricada en PMP, transparente	993131
Cestillo en polipropileno, para 20 porta-objetos	993132

Cubos

1. Cubo en Polipropileno con Tapa Precintable

Tapa precintable y cuerpo en polipropileno autoclavable
Con asa en plástico blanco, excepto el modelo de 1 litro

Capacidad (ml)	Ø Interior Boca (mm)	Referencia
1000	108	547701
2500	184	547702
4400	210	547704
5600	211	547706
10700	251	547711



Clips para Uniones Cónicas

1. Clip para Uniones Cónicas Esmeriladas

Fabricados en POM (polioximetil penteno)

Esmerilado	Color	Referencia
10/19	Negro	542010
14/23	Amarillo	542014
19/26	Azul	542019
24/29	Verde	542024
29/32	Rojo	542029
34/35	Naranja	542034
45/40	Marrón	542045



Desecadores

1. Desecador en Plástico

Base en polipropileno y tapa en policarbonato transparente
Soporta vacío de 740 mm Hg durante 24 horas

Ø (mm)	Referencia
150	KA550
200	KA230
250	KA554



2. Placa en Polipropileno Blanco para Desecador

Ø (mm)	Referencia
141	KA551
190	KA231
239	KA553



Embudos

1. Embudo Büchner en Polipropileno

Resistente, ligero y moldeado en dos piezas
Resistente a la corrosión y al calor (120 °C), autoclavable



Ø (mm)	Referencia
55	KA438
70	KA439
80	KA440
90	KA441
125	KA442
160	KA443

2. Embudo Forma Alemana en Polipropileno

Cuerpo con paredes inclinadas 60 ° y superficie acanalada
Autoclavable



Ø (mm)	Referencia
25	KA145
35	KA146
45	KA147
65	KA148
80	KA150
100	KA152
120	KA153
150	KA155

3. Embudo para Sólidos en Polipropileno



Ø (mm)	Referencia
60	KA171
80	KA167
100	KA168
120	KA169
150	KA170
180	KA166

Escurreidores de Plástico

1. Escurreidor en Poliestireno para Secado de Material

Soportes desmontables lo que permite colgar en el escurridor objetos de formas y tamaños muy diversos
Posee un agujero-desagüe para facilitar la canalización del agua



Dimensiones (mm)	Referencia
450 x 630 x 110	95105

2. Accesorios para Escurreidor en Poliestireno para Secado de Material

Descripción	Referencia
Vástago diámetro ext. 6 mm, longitud 100 mm Pack de 12 unds.	95111

Frascos

1. Frasco Cilíndrico en Polietileno con Tapón PP a Rosca

El tapón está estriado para su uso con guantes, y el obturador se suministra perforado para la dispensación de líquidos

Capacidad (ml)	Boca (mm)	Ø x Altura (mm)	Cantidad / Caja	Referencia
15	17	48 x 108	140	547903
250	17	59 x 128	80	547904
500	21	74 x 153	100	547905
1000	21	90 x 201	60	547906



2. Frasco en Polietileno Boca Ancha (DUQUESA) con Tapa y Obturador

Frasco cilíndrico fabricado en polietileno, con tapa estriada a rosca y obturador
Cuerpo y obturador en color natural translúcido y tapa en color estándar negro

Capacidad (ml)	Ø x Altura (mm)	Cantidad / Caja	Referencia
30	32 x 52	100	547602
60	50 x 48	200	547603
90	60 x 48	150	547604
125	60 x 60	130	547605
170	60 x 77	100	547606
200	60 x 90	100	547607
250	65 x 99	70	547608
500	78 x 130	125	547609
750	100 x 120	75	547610
1000	100 x 155	60	547611
2000	100 x 280	35	547612



Disponible en bolsa individual y esterilizados

3. Frasco en PET Transparente Boca Ancha

Tapón estriado en polipropileno blanco con precinto y junta interna
Apto para uso alimentario

Volumen Nominal (ml)	Ø Cuerpo (mm)	Altura (mm)	Referencia
100	68	48.5	296100
150	68	65	296150
200	68	78	296200



4. Frasco Cuentagotas en Polietileno

Tapón y cuerpo en polietileno de alta densidad

Capacidad (ml)	Ø Cuerpo x Altura (mm)	Ø Boca (mm)	Referencia
50	35 x 75	20	544301
125	48 x 100	20	544303
250	59 x 143	20	544304





5. Frasco Opaco en Polietileno Boca Estrecha con Tapón a Rosca y Obturador

El tapón está estriado para su uso con guantes
Indicado para la conservación de líquidos u otras sustancias sensibles a la luz

Capacidad (ml)	Ø Cuello (mm)	Referencia
500	22	193241
1000	33	193251



6. Frasco de Seguridad en Polietileno con Tapa a Rosca

Frasco con cierre hermético y precinto de seguridad
Tapón blanco, cuerpo color natural

Capacidad (ml)	Altura (mm)	Referencia
30	69	444603202
60	94	444603300
125	100	444603402

7. Frasco Rectangular Autoprecintable en Polietileno

Base cuadrada, tapón a rosca



Capacidad (ml)	Boca	Color Tapón	Cantidad / Caja	Referencia
50	DIN 28	Azul	6	547840
100	DIN 32	Negro	6	547841
250	DIN 45	Negro	6	547842
350	DIN 45	Negro	6	547843
500	DIN 54	Negro	6	547844
750	DIN 54	Negro	6	547845
1000	DIN 54	Negro	6	547846
1500	DIN 80	Negro	6	547847
2500	DIN 80	Negro	6	547848
4000	DIN 80	Negro	6	547849

8. Frasco Rectangular en Polietileno con Tapón a Rosca y Obturador

Cuerpo y obturador en color blanco translúcido, tapón color rojo



Capacidad (ml)	Dimensiones (mm)	Referencia
150	50.5 x 50.5 x 88	292818
250	58 x 58 x 103	292819
500	77 x 77 x 116	292820
1000	96 x 75 x 172	292821

9. Frasco Rectangular en Polietileno Graduado

Cuerpo y tapón fabricados en polietileno de alta densidad
Cuerpo translúcido graduado en relieve cada 50 ml hasta 2 litros



Presentación	Tapón	Ø Boca Interna (mm)	Referencia
Sin roscar	Blanco, con junta	67.8	407001
Roscado	Blanco, con junta	67.8	407001/T
Sin roscar	Negro + obturador	67.8	407001OBT
Roscado	Negro + obturador	67.8	407008OBT

Disponible tapones de otros colores y frascos esterilizados

10. Frasco Estéril en Polietileno para la Recogida de Aguas

Cuerpo y tapón fabricados en polietileno
Cuerpo rectangular con los lados ranurados para un mejor agarre

Descripción	Capacidad (ml)	Estéril	Referencia
Frasco con tiosulfato	500	Radiación	282323
Frasco con tiosulfato	1000	Radiación	282324
Frasco sin tiosulfato	500	Radiación	282333
Frasco sin tiosulfato	1000	Radiación	282334

Disponible en bolsa individual

11. Frasco Lavador en Polietileno

Tapón en polietileno de alta densidad en color azul, con tubo de salida y capuchón en color natural
Resistente a cualquier líquido, ácido o base

Capacidad (ml)	Ø Boca (mm)	Ø Base x Altura (mm)	Referencia
250	30	65 x 155	544433
500	30	75 x 185	544430
1000	30	90 x 222	544431

12. Frasco Lavador en Polietileno Translúcido con Tapón y Tubo Salida

Tapón y tubo de salida de color azul, amarillo o rojo para una mejor identificación
Frascos con graduación de molde

Capacidad (ml)	Ø Boca (mm)	Ø Base x Altura (mm)	Referencia
250	40	60 x 140	KA1637/XX
500	40	75 x 165	KA1638/XX

Sustituir "XX" por 00 (blanco), 04 (azul), 06 (amarillo), 10 (rojo) para indicar el color del tapón

13. Frasco Cilíndrico Boca Ancha en Polietileno con Tapón de Estrella

Capacidad (ml)	Ø Boca (mm)	Altura sin Tapa (mm)	Referencia
60	23.2	80.5	544442
125	29.5	103.5	544443
250	37	128	544444
500	47.4	152	544445
1000	59.4	183.2	544446
2000	59.4	244.5	544447

14. Frasco para Muestras

Descripción	Medidas (mm)	Referencia No Estéril	Referencia Estéril
Frasco roscado graduado PP 40 ml, tapón polietileno	30 x 70	547660	547660-E
Frasco roscado PP 50 ml, tapón polietileno	38 x 70	547661	547661-E
Frasco roscado poliestireno 60 ml, tapón polietileno	38 x 65	547672	547672-E
Frasco roscado PP 60 ml, tapón polietileno	38 x 65	547662	547662-E
Frasco roscado PP 150 ml, graduado a 100 ml, tapón polietileno	57 x 73	547663	547663-E

Disponible con bolsa individual y espátula



Gradillas

1. Gradilla Desmontable en Polipropileno

Autoclavable hasta 121 °C durante 20 minutos



Capacidad Tubos	Ø Cavidades (mm)	Nº Posiciones	Referencia
90	13	6 x 15	KA564/XX
60	16	5 x 12	KA565/XX
40	20	4 x 10	KA566/XX
40	25	4 x 10	KA567/XX
24	30	3 x 8	KA568/XX

Sustituir "XX" por 03 (blanco), 04 (azul), 06 (amarillo), 10 (rojo) para indicar el color de la gradilla

2. Gradilla con Tapa en Poliestireno Expandido

Apilables e ideales para el almacenaje de microtubos en el congelador



Descripción	Dimensiones (cm)	Referencia
50 pocillos	21 x 10.7 x 6.5	G-050
100 pocillos	33.5 x 9.5 x 6.8	G-100

3. Gradilla para Cubetas en Polipropileno Autoclavable

La gradilla puede contener 42 (6x7) cubetas de 10 mm de paso de luz



Dimensiones (mm)	Referencia
128 x 105 x 43	M-100

4. Gradilla para PCR en Polipropileno

Se pueden adaptar placas de 96 pocillos, tubos sueltos o tiras de 8 o 12 tubos
Resiste entre -90 y +121 °C



Descripción	Referencia
Gradilla azul	M-550
Gradilla amarilla	M-551
Gradilla verde	M-553

5. Gradilla para Crioviales en Policarbonato

Diseñada para el almacenamiento a temperaturas extremas -196 a +121 °C de crioviales de Ø 13 mm
Adecuadas para ser sumergidas en nitrógeno líquido



Capacidad	Color	Altura Tubos Máx. (mm)	Referencia
25	Naranja	48	M-061NA
25	Amarillo	48	M-061AM
81	Azul	48	M-062B
81	Rojo	48	M-062R
81	Azul	93	M-063B
81	Rojo	93	M-063R

6. Cubitera para Tubos en PUR Expandido



Descripción	Referencia
Cubitera con tapa y dos asas laterales en color rojo Se puede usar con hielo seco o triturado y mezclas para enfriar	KA1000

Indicadores de Flujo

1. Indicador de Flujo en SAN

Descripción	Cantidad / Bolsa	Referencia
Por bola	5	19538
Por palas	5	19539



Jeringas & Agujas

1. Jeringa de 2 y 3 Cuerpos sin Aguja

Envase individual estéril en blister libre de fibras
Conexión: cono luer

Capacidad (ml)	Graduación (ml)	Cantidad/Caja	Referencia 2 Cuerpos	Referencia 3 Cuerpos
1	0.01	100	-	519300 (*)
1	0.01	100	-	519301
2	0.1	100	519202	519302
5	0.2	100	519205	519305
10	0.5	100	519210	519310
20	1	80	519220	519320
50	2	60	-	519350

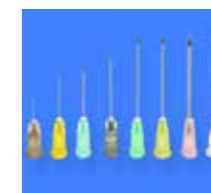
(*) Esta referencia incluye la aguja



2. Aguja para Jeringa

Presentación en cajas de 100 unidades

Galga	Medidas (mm)	Código Color	Referencia
30 G x 1/2"	12 x 0.3	Amarillo	519401
30 G x 1"	25 x 0.3	Amarillo	519402
27 G x 1/2"	13 x 0.4	Gris	519403
27 G x 3/4"	18 x 0.4	Gris	519404
27 G x 1 1/4"	30 x 0.4	Gris	519405
26 G x 3/8"	10 x 0.45	Marrón	519406
25 G x 5/8"	16 x 0.5	Naranja	519407
23 G x 1"	25 x 0.6	Azul	519408
23 G x 1 1/2"	40 x 0.7	Negro	519409
22 G x 1 1/4"	30 x 0.7	Negro	519410
21 G x 2"	50 x 0.8	Verde	519411
21 G x 1"	25 x 0.8	Verde	519412
21 G x 1 1/2"	40 x 0.8	Verde	519413
20 G x 1"	25 x 0.9	Amarillo	519414
20 G x 1 1/2"	40 x 0.9	Amarillo	519415
19 G x 1 1/2"	40 x 1.1	Crema	519416
19 G x 1"	25 x 1.1	Crema	519417
18 G x 1 1/2"	40 x 1.2	Rosa	519418
16 G x 1"	25 x 1.6	Blanco	519419



Matraces Aforados

1. Matraz Aforado en Polipropileno

Se proporcionan con tapón incluido



Capacidad (ml)	Esmerilado	Referencia
25	12/21	KA1484
50	14/23	KA1485
100	14/23	KA1486
250	19/26	KA1487
500	19/26	KA1488
1000	19/26	KA1489

Microtubos & PCR

1. Microtubo Tipo Vitatron 0.5 ml Tapón Plano

Fabricado en polipropileno autoclavable
Resistencia a la centrifugación 14.000 g.



Dimensiones (mm)	Graduado	Referencia
7.50 x 31.25	No	549018
7.87 x 31.8	Sí	549017

2. Microtubo Tipo Eppendorf 1.5 ml

Fabricado en polipropileno autoclavable
Tapones unidos a los tubos
Resistencia a la centrifugación 14.000 g.



Dimensiones (mm)	Graduado	Color	Referencia
10.86 x 39.06	No	Natural	549015
39 x 11	Sí	Natural	549016

Disponible en otros colores: amarillo, azul, verde y rosa

3. Microtubo con Tapa a Rosca con Junta Silicona Unida al Tubo, BRAND

Microtubo y tapa fabricados en PP, graduados, con franja mate para rotulación



Descripción	Volumen (ml)	Referencia
Con base para soporte	1.5	780711
Sin base para soporte	1.5	780712
Con base para soporte	2	780713
Sin base para soporte	2	780714

4. Tubo PCR Individual, BRAND

Tubos PCR con tapa unida



Volumen (ml)	Tapa	Color	Referencia
0.2	Tapa bombeada	Incoloro	781300
0.2	Tapa plana	Incoloro	781305
0.5	Tapa plana	Incoloro	781310

Disponible: tiras de 8 y 12 tubos de PCR y otros colores (amarillo, azul, verde y rosa)



Pipetas

1. Pipeta Aforada PP, 1 Aforo

Volumen (ml)	Referencia
1	30002
2	30003
5	30007
10	30012
25	30015
50	30018



2. Pipeta Pasteur Graduada

Fabricadas en polipropileno transparente

Capacidad (ml)	Graduaciones (ml)	Estéril	Referencia
3	0.50	No	32180
3	0.50	Sí	32180-E
1.5	0.25	No	32179
1.5	0.25	Sí	32179-E



Disponible en otras capacidades y envase unitario peel-pack y flow-pack

3. Pipeta Cuentagotas con Fuelle de Pipeteado

PE-LD, graduadas
Ideales para toma de muestras o manipulación de líquidos infecciosos o tóxicos

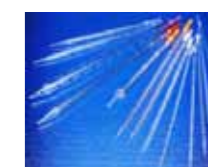
Volumen (ml)	Longitud (mm)	Referencia
1.5	133	125410
5	194	125420



4. Pipeta Serológica Estéril Sterilin

Capacidad (ml)	Longitud (mm)	Referencia
1 en 1/100	279	P40301K
2 en 1/100	279	P40302K
5 en 1/10	275	P40305
15 en 1/10	275	P47305N
10 en 1/10	333	P47310N

Disponible en blister individual y con la punta abierta

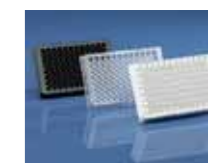


Placas Multipocillo

1. Microplaca 96 Pocillos PureGrade™S

PS o polímero UV, no tratado estéril
Para ensayos bacteriológicos, screenings, almacenamiento, etc.

Color	Forma del Fondo	Volumen Pocillo (µl)	Referencia
Transparente	U	330	781660
Transparente	V	360	781661
Transparente	F	350	781662
Transparente	C	350	781663



Disponible microplacas de 384 y 1536 pocillos

2. Microplaca 96 Pocillos ImmunoGrade™

PS, no estéril
Optimizado para la inmovilización de IgG, ensayos ELISA estándar

Color	Forma del Fondo	Volumen Pocillo (µl)	Referencia
Transparente	U	330	781720
Transparente	V	360	781721
Transparente	F	350	781722
Transparente	C	350	781723

Disponible microplacas de 384 pocillos

3. Microplaca 96 Pocillos CellGrade™

PS, estéril
Para aplicaciones estándar de cultivos celulares

Color	Forma del Fondo	Volumen Pocillo (µl)	Referencia
Transparente	U	330	781960
Transparente	V	360	781961
Transparente	F	350	781962
Transparente	C	350	781963

Disponible microplacas de 384 y 1536 pocillos

Placas Petri

1. Placa Petri 90 x 14 mm

Fabricadas en poliestireno, con tres vientos
Presentadas en bolsas cerradas por calor

Características	Cantidad / Caja	Referencia
Aséptica	25 x 20	540290
Estéril por radiación	25 x 20	540290-E

Disponible con dos y tres compartimentos

2. Placa Petri 140 x 20 mm

Fabricadas en poliestireno, con tres vientos
Presentadas en bolsas cerradas por calor

Características	Cantidad / Caja	Referencia
Aséptica	12 x 10	540291
Estéril por radiación	12 x 10	540291-E

3. Placa Petri 55 x 14 mm

Fabricadas en poliestireno, con cuatro vientos
Presentadas en bolsas cerradas por calor

Características	Cantidad / Caja	Referencia
Aséptica	80 x 15	540289
Estéril por radiación	80 x 15	540289-E

4. Placa de Contacto Rodac

Fabricadas en poliestireno transparente
Base cuadrada para identificar la muestra por cm² y facilitar el recuento de colonias

Características	Estéril	Cantidad / Caja	Referencia
Aséptica	No	25 x 20	540295
Aséptica	Por radiación	25 x 20	540295-E

Probetas

1. Probeta Graduada Forma Alta

Capacidad (ml)	Referencia TPX	Referencia PP
25	KA1571	KA1077
50	KA1572	KA1078
100	KA1573	KA1079
250	KA1574	KA1080
500	KA1575	KA1081
1000	KA1576	KA1082
2000	KA1577	KA1094

Disponible en forma baja

Puntas para Pipetas

1. Puntas Pipeta Polipropileno

1.1 Punta Universal CRISTAL 0.1 - 10 µl

Compatible (no exclusivo) con Witeg - Biohit - Brand - Eppendorf - Finn/Labsystem - Gilson - Labmate - Socorex

Presentación	Cantidad	Referencia
Bolsa 1x1000	1000	407001
Rack 10x96	960	407002
Rack Estéril 10x96	960	407003

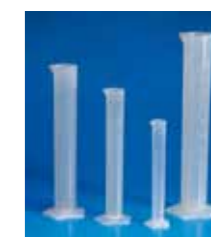
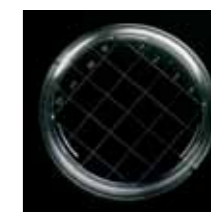
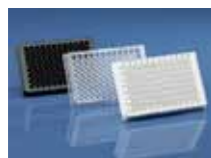
Disponible con filtro

1.2 Punta Universal AMARILLA 1 - 200 µl

Compatible (no exclusivo) con Witeg - Biohit - Brand - Eppendorf - Finn/Labsystem - Gilson - Labmate - Socorex

Presentación	Cantidad	Referencia
Bolsa 1x1000	1000	407031
Bolsa Estéril 1x1000	100	407032
Rack 10x96	960	407033
Rack Estéril 10x96	960	407034

Disponible con filtro



1.3 Punta Universal AZUL 100 - 1000 µl

Compatible (no exclusivo) con Witeg - Biohit - Brand - Eppendorf - Finn/Labsystem - Gilson - Labmate - Socorex

Presentación	Cantidad	Referencia
Bolsa 1x1000	1000	407091
Punta Suelta Bolsa Individual Estéril	175	407092
Rack 10x96	960	407093
Rack Estéril 10x96	960	407094

Disponible con filtro

1.4 Punta Universal TRANSPARENTE 1000 - 5000 µl

Compatible (no exclusivo) con Witeg - Biohit - Brand - Eppendorf - Finn/Labsystem - Gilson - Labmate - Socorex

Presentación	Cantidad	Referencia
Bolsa 8x250	2000	407131
Rack 4x50	200	407132

2. Recipiente Poliestireno para Pipeteadores

Volumen (ml)	Presentación (caja)	Referencia
150	50	222200
25	5x10	222203

Tapones

1. Tapón Roscado SVL con Junta PTFE (cerrado)



Ø Rosca	Ø Ext. (mm)	Referencia
SVL 13	18	708/66
SVL 15	20	708/67
SVL 18	22	708/68
SVL 20	24	708/69
SVL 22	26	708/70
SVL 25	30	708/71
SVL 30	35	708/72
SVL 42	52	708/74
SVL 60	64	708/75

2. Tapón Roscado GL con Junta PTFE (cerrado)



Ø Rosca	Referencia DURAN
GL 14	2924008
GL 18	2924011
GL 25	2924013
GL 32	2924019
GL 45	2924028

3. Tapón Roscado GL con Junta Labiada y Anillo de Vertido PP (cerrado)

Ø Rosca	Referencia Tapón DURAN	Referencia Anillo Vertido DURAN
GL 25	2923913	-
GL 32	2923919	2924219
GL 45	2923928	2924228



4. Tapón Roscado GL en PBT (abierto)

Ø Rosca	Referencia DURAN
GL 14	2922705
GL 18	2922706
GL 25	2922709
GL 32	2922708
GL 45	2922710



5. Tapón Roscado SVL (abierto)

Ø Rosca	Referencia
SVL 15	701/41
SVL 22	701/42
SVL 30	701/43
SVL 42	701/44



6. Tapón de Polietileno

Esmerilado	Referencia
10/19	546500
12/21	546501
14/23	546502
19/26	546503
24/29	546504
29/32	546505
45/40	546506



7. Sistema de Conexión para Tapa Roscada GL 45

Sistema modular flexible para tapa GL 45, 2 o 3 puertos (GL 14)
Se le pueden conectar cuatro diámetros de tubo flexible distintos (1.6 mm; 3.0 mm; 3.2 mm y 6.0 mm)
Autoclavable a 121 °C

Descripción	Referencia
Cierre roscado GL 45, PP, 2 puertos GL 14	1129750
Cierre roscado GL 45, PP, 3 puertos GL 14	1129751
Cierre roscado GL 14, PP, para conectar tubos flexibles	1129814
Caperuza de unión rosca, PBT, con juntas revestidas PTFE, rojo	1156292

Disponible otros accesorios



Tubos

1. Tubo Fondo Cónico Roscado

Fabricados en polipropileno transparente
Tapón azul estriado en polietileno con cierre hermético



Capacidad (ml)	Referencia No Estéril	Referencia Estéril
15	549515	549517
50	549550	549552
50, con faldón	549551	549535

2. Tubo Fondo Redondo



Volumen (ml)	Dimensiones (mm)	Referencia PS	Referencia PP
3	11 x 55	300500	400500
5	12 x 75	300800	400800
5	13 x 75	300700	400700
7	13 x 100	301700	401700
10	16 x 95	300900	400900
11	16 x 100	300705	400705

Disponible tapones en polietileno

3. Tubo Fondo Redondo con Faldón 12 ml

Fabricados en polipropileno autoclavable a 121 °C o poliestireno
Tapón en polietileno verde, alta densidad



Descripción	Referencia
Poliestireno, estéril por óxido de etileno, bolsa unitaria	301402
Poliestireno	301403
Polipropileno, estéril por óxido de etileno, bolsa unitaria	401402
Polipropileno alta transparencia	401403

4. Tubo Fondo Cónico 12 ml



Descripción	Referencia PS	Referencia PP
Sin graduar, 16 x 100 mm	301201	401201
Graduados en su interior, reborde exterior, 16 x 102 mm	301200	401200

Disponible otros modelos

Vasos

1. Vaso Graduado Forma Baja



Capacidad (ml)	Referencia PP	Referencia TPX
25	KA1801	KA1541
50	KA1802	KA1542
100	KA1803	KA1543
250	KA1805	KA1545
500	KA1806	KA1546
1000	KA1808	KA1548
2000	KA1809	KA1549
3000	KA811	KA1330
5000	KA812	KA1331

Disponible con graduación en azul

2. Vaso Graduado Con Asa

Fabricados en polipropileno transparente, autoclavables

Capacidad (ml)	Referencia
500	KA1156
1000	KA1157
2000	KA1158
3000	KA1159
5000	KA1160



3. Vaso Cónico Graduado

Capacidad (ml)	Referencia PP	Referencia TPX
100	KA422	KA1422
250	KA423	KA1423
500	KA424	KA1424
1000	KA425	KA1425





Accesorios Pipetas

1. Pera de Goma Tres Válvulas

Capacidad (ml)	Referencia
10	566430
100	566431



2. Tetina para Pipeteado

Forma	Material	Und / Bolsa	Referencia
Chupete	Látex	Unitario	546435



Cámaras De Látex

1. Cámara de Látex Una Vía

Presentación	Referencia
Individual	541102



Cápsulas de Evaporación

1. Cápsula PTFE de Evaporación Forma Crisol Sin Pico

Volumen (ml)	Ø Máx. (mm)	Altura (mm)	Referencia
5	25	20	45540
25	45	30	45545
75	60	40	45550



Disponible en forma cónica y con pico



Cinta PTFE

1. Cinta Blanca en PTFE



Longitud (m)	Ancho (mm)	Referencia
12	12	KA1053

Clips de Seguridad

1. Clip PTFE para Esmerilados

Muelle de acero capsulado



Para Tamaño NS	Referencia
10/19	55560
14/23	55564
19/26	55569
24/29	55574
29/32	55579
45/40	55595

Cristalizadores

1. Cristalizador PTFE Forma Cilíndrica Sin Pico



Volumen (ml)	Ø Máx. (mm)	Altura (mm)	Referencia
25	40	25	45703
50	65	25	45705
100	80	30	45710
180	80	45	45718
350	100	55	45722

Frascos Cuello Ancho

1. Frasco Cuello Ancho PTFE

Con tapa a rosca
Una unidad por embalaje



Capacidad (ml)	Ø x Altura (mm)	Referencia
25	33 x 61	130520
50	43 x 76	130528
100	52 x 88	130538
250	67 x 120	130548
500	80 x 150	130554
1000	100 x 185	130562

Guante Protector

1. Semiguante Protector del Calor y Derrames

Material	Referencia
Silicona	541090



Guías para Agitadores

1. Guía para Agitador en PTFE

Compatible con todos los agitadores estándar
Se adapta a bocas de vidrio normalizadas con depósito de refrigeración

Esmerilado NS	Ø (mm)	Referencia
19/26	6	51440
24/29	6	51441
24/29	9.5	51442
29/32	9.5	51443
34/35	9.5	51444



Juntas para Esmerilados

1. Junta PTFE para Esmerilados con Reborde Moldeado

Excelente resistencia química a temperatura de uso -200 a +260 °C

Para Tamaño NS	Referencia
10/19	51463
14/23	51464
19/26	51465
24/29	51466
29/32	51467
34/35	51468



Juntas & Anillos

1. Junta Cónica de Goma para Kitasatos (150 °C)

Ø Superior (mm)	Referencia
22	2920212
29	2920217
36	2920223
44	2920227
53	2920232
63	2920236
73	2920239
84	2920243
Juego completo de 8 juntas	
	2920200



2. Junta de Silicona Recubierta de PTFE para Tapón PBT



Ø Rosca	Referencia
GL 14	2924808
GL 18	2924811
GL 25	2924813
GL 32	2924819
GL 45	2924828

3. Junta de Silicona para Perforar para Tapón Rosca GL



Ø Rosca	Referencia
GL 14	2924605
GL 18	2924606
GL 25	2924609
GL 32	2924608
GL 45	2924610

4. Junta de PTFE para Tapón Rosca SVL



Ø Rosca	Referencia
SVL 13	708/33
SVL 15	708/34
SVL 18	708/35
SVL 20	708/36
SVL 22	708/37
SVL 25	708/38
SVL 30	708/39
SVL 35	708/40

5. Anillo Silicona / PTFE para Tapón Rosca GL



Ø Rosca	Para Tubo Ø	Referencia
GL 14	5.5 - 6.5	2923406
GL 18	5.5 - 6.5	2923506
GL 18	7.5 - 9.0	2923508
GL 18	9.0 - 11.0	2923510
GL 25	7.5 - 9.0	2923708
GL 25	9.0 - 11.0	2923710
GL 25	11.0 - 13.0	2923712
GL 32	9.0 - 11.0	2923610
GL 32	11.0 - 13.0	2923612
GL 32	13.0 - 15.0	2923614
GL 32	15.0 - 17.0	2923616
GL 32	17.0 - 19.0	2923618
GL 45	25.0 - 27.0	2923826
GL 45	31.0 - 33.0	2923832

6. Anillo de Estanqueidad PTFE y Silicona para Acoplamientos Corredizos para Tapón SVL

Ø Rosca	Para Tubo Ø	Referencia
SVL 15	4.0 - 4.4	701/19
SVL 15	5.6 - 6.4	701/21
SVL 15	6.6 - 7.4	701/22
SVL 15	7.6 - 8.4	701/23
SVL 22	9.6 - 10.4	701/51
SVL 22	11.6 - 12.4	701/52
SVL 22	13.6 - 14.4	701/24
SVL 22	15.6 - 16.4	701/25
SVL 30	17.6 - 18.4	701/56
SVL 30	19.5 - 20.5	701/26
SVL 30	21.5 - 22.5	701/27
SVL 42	29.2 - 30.8	701/28
SVL 42	31.2 - 32.8	701/29



Llaves de Paso

1. Llave PTFE de Paso con Olivas

Con dos olivas para manguera, de una sola pieza

Para Manguera Ø Int. (mm)	Perforación (mm)	Referencia
3	2	88610
4	2	88615
5	3	88620
6	3	88625
7	4	88630



Disponible llave de tres vías

Manguitos para Esmerilados

1. Manguito PTFE para Esmerilados

Excelente resistencia química a temperatura de uso -200 a +260 °C

Para Tamaño NS	Referencia
10/19	51417
14/23	51419
19/26	51420
24/29	51421
29/32	51422
34/35	51423
45/40	51424
55/44	51426



Palas Agitadoras PTFE

El núcleo de acero del árbol proporciona buenas propiedades de giro
Alta resistencia a la rotura y baja formación de arañazos en caso de contacto con la pared del recipiente

1. Palas Abatibles (2)



Árbol de Agitación (mm) Ø x Longitud	Ø Rotación (mm)	Referencia
6 x 400	50	134286
6 x 500	50	134287
9.5 x 550	70	134288
9.5 x 650	70	134289

2. Pala Hélice



Árbol de Agitación (mm) Ø x Longitud	Ø Rotación (mm)	Referencia
6 x 400	40	134290
6 x 500	40	134291
9.5 x 550	60	134292
9.5 x 650	60	134293

3. Pala Áncora



Árbol de Agitación (mm) Ø x Longitud	Ø Rotación (mm)	Referencia
6 x 500	75	134296
9.5 x 550	100	134297
9.5 x 650	140	134300

4. Palas Agitadoras Intercambiables

Pedir por separado el árbol de agitación y la pala agitadora



Descripción	Ø x Longitud (mm)	Altura (mm)	Referencia
Árbol de agitación	6 x 400	-	134126
Árbol de agitación	9.5 x 550	-	134128
Árbol de agitación	9.5 x 650	-	134129
Pala agitadora con extremos cortados	3 x 52	14	134275
Pala agitadora con extremos cortados	3 x 76	19	134276
Pala agitadora con extremos en punta	3 x 65	25	134280
Pala agitadora con extremos en punta	3 x 75	25	134281
Pala agitadora con extremos en punta	3 x 105	25	134282

Pinzas

1. Pinzas PTFE

Extraordinaria resistencia química y térmica, una unidad por embalaje



Descripción	Longitud (mm)	Referencia
Con extremos en punta	100	113105
Con extremos en punta	150	113110
Con extremos en punta	200	113115
Con extremos cuadrangulares	100	113125
Con extremos cuadrangulares	150	113130
Con extremos cuadrangulares	200	113135

Tapones de Goma & PTFE

1. Tapón de Goma Negro

Tamaño	Ø Inferior x Exterior (mm)	Altura (mm)	Referencia
000	5 x 8	12	546575
00	6 x 9	14	546576
0	8 x 11	17	546577
1	10 x 13	19	546578
2	12 x 15	21	546579
3	14 x 17	21	546580
4	16 x 19	22	546581
5	19 x 22	26	546582
6	20 x 24	27	546583
7	22 x 26	27	546584
8	24 x 29	30	546585
9	25 x 31	34	546586
10	28 x 33	34	546587
11	30 x 36	38	546588
12	33 x 39	38	546589
13	36 x 43	40	546590
14	38 x 46	44	546591
15	43 x 50	44	546592
16	47 x 56	48	546593
17	52 x 61	51	546594
18	57 x 67	56	546595
19	62 x 74	72	546596
20	70 x 84	67	546597

Disponible en goma gris/azul, goma blanca, goma roja, silicona y PTFE



Tubos de Goma & PTFE

1. Tubo de Goma Látex

Diámetro Int x Ext (mm)	Referencia
3 x 6	546700
4 x 9	546701
5 x 8	546702
6 x 12	546703
7 x 10	546704
8 x 12	546705
10 x 14	546706
12 x 18	546707
14 x 20	546708
5 x 15*	546710
10 x 20*	546711
10 x 25*	546712

(*) Tubo para vacío



2. Tubo de PTFE



Diámetro Int x Ext (mm)	Referencia
2 x 3	546730
3 x 4	546732
3 x 5	546733
4 x 6	546734
5 x 7	546735
4 x 8	546736
5 x 8	546737
6 x 8	546738
7 x 9	546739
7 x 10	546740
8 x 10	546741
9 x 11	546742

Disponible en otras medidas

3. Tubo de PVC Transparente "ISO FLEX"

Resistente al autoclave
No tóxico



Diámetro Int x Ext (mm)	Referencia
0.8 x 2.4	KA1760
2.0 x 4.0	KA1761
4.0 x 6.0	KA1762
5.0 x 8.0	KA1763
6.0 x 9.0	KA1764
7.0 x 11.0	KA1765
8.0 x 12.0	KA1766
10.0 x 14.0	KA1767
12.0 x 17.0	KA1768

4. Tubo de Silicona



Diámetro Int x Ext (mm)	Referencia
1 x 3	546715
2 x 4	546716
3 x 5	546717
4 x 6	546718
5 x 7	546719
6 x 9	546720
7 x 10	546721
8 x 12	546722
9 x 14	546723
10 x 14	546724
12 x 16	546725
14 x 20	546726

5. Tubo de Tygon

Transparente y flexible, buena resistencia química
Temperatura de trabajo de -50 °C a +74 °C

Diámetro Int x Ext (mm)	Referencia
4 x 6	540406
5 x 8	540508
6 x 9	540609
7 x 10	540710
8 x 12	540812
10 x 14	541014
6.40 x 15.90 (*)	540615
9.50 x 22.20 (*)	540922
12.70 x 28.60 (*)	541228

(*) Tubo para vacío

6. Tubo para Bomba Peristáltica y Cultivo Celular

Cumple USP clase VI, FDA y NSF criteria, dureza Shore A:61, color beige
Temperatura de -60 °C a +135 °C

Diámetro Int x Ext (mm)	Referencia
0.50 x 3.70	650026
0.80 x 4.00	650126
1.60 x 3.20	650216
1.60 x 4.80	650226
2.40 x 5.60	650326
3.20 x 4.80	650416
3.20 x 6.40	650426
4.80 x 8.00	650626
9.50 x 15.90	651246
12.70 x 19.00	651646
15.90 x 22.20	652046
19.00 x 25.40	652446

Vasos PTFE

1. Vaso de Precipitados Forma Baja PTFE

Sin graduación y con pico, una unidad por embalaje

Capacidad (ml)	Referencia
5	90305
10	90308
25	90320
50	90328
100	90338
150	90344
250	90348
400	90352
500	90354
600	90356
1000	90362
2000	90364





2. Vaso Toma Muestras con Pico PTFE

La varilla está reforzada por un núcleo de acero encapsulado en PTFE
Una unidad por embalaje

Capacidad (ml)	Ø x Altura (mm)	Referencia
100	55 x 65	90438
250	70 x 95	90448
500	80 x 125	90454
1000	105 x 155	90462
ACCESORIOS		
Varilla para prolongación, longitud 600 mm		90470

Varillas Agitadoras

1. Varilla Agitadora con Núcleo de Acero

Núcleo de acero completamente encapsulado en PTFE
Varillas moldeables según el tipo de aplicación
Extremos redondeados



Longitud (mm)	Ø Varilla (mm)	Referencia
100	6	136305
150	6	136310
200	6	136315
250	6	136320
300	6	136325
350	6	136330
400	6	136335

2. Varilla Agitadora Magnética Cilíndrica PTFE



Ø x Longitud (mm)	Referencia Sin Anillo Central	Referencia Con Anillo Central
2 x 7	649207	649207-V
3 x 6	649306	649306-V
3 x 8	649308	649308-V
4.5 x 12	649512	649512-V
6 x 15	649615	649615-V
6 x 20	649620	649620-V
6 x 25	649625	649625-V
6 x 30	649630	649630-V
6 x 35	649635	649635-V
7 x 40	649740	649740-V
8 x 30	649830	649830-V
8 x 40	649840	649840-V
8 x 45	649845	649845-V
8 x 50	649850	649850-V

Disponibles en otras medidas y formas (elipsoidal, bolas, triangular, etc.)

Vidrios de Reloj

1. Vidrio de Reloj en PTFE

Ø (mm)	Capacidad (ml)	Referencia
20	1	150900
30	5 - 10	150902
40	25	150904
50	50	150905
100	400 - 500	150915



Material de Acero Inoxidable & Metal



Espátulas, Navecillas, Vasos & Embudos

1. Microespátula Doble Plana en Acero Inox. AISI 304

Largo x Ancho (mm)	Referencia
80 x 4	1027680
120 x 4	1276120
150 x 4	1276150
210 x 4	1276210



2. Microespátula Cuchara Plana en Acero Inox. AISI 304

Largo x Ancho (mm)	Referencia
100 x 4	1277100
150 x 4	1277150
210 x 4	1277210



3. Espátula Doble Plana Puntas Curvadas en Acero Inox. AISI 304

Largo x Ancho (mm)	Referencia
130 x 11	1010313
150 x 11	1001518
180 x 11	1010318



4. Espátula Cuchara Plana

Largo x Ancho (mm)	Material	Referencia
120 x 18	Acero inox. AISI 304	1096120
150 x 20	Acero inox. AISI 304	1096150
120 x 18	Níquel puro	1196120
150 x 20	Níquel puro	1196150



Disponible espátula cuchara escoplo

5. Espátula Acanalada en Acero Inox. AISI 304

Esta espátula por su forma, cuchara curva y extremo agudo, es útil para extraer sustancias residuales en frascos y botellas

Largo Total (mm)	Referencia
190	1096190



6. Espátula con Mango de Madera y Hoja de Acero Inox. al Temple



Medidas Hoja Largo x Ancho (mm)	Referencia
80 x 14	1010280
100 x 16	1102100
120 x 18	1102120
140 x 22	1102140
160 x 24	1102160
200 x 29	1102200
240 x 34	1102240

7. Espátula Vibratoria en Acero Inox. AISI 304

Con dispositivo manual de vibración



Punta	Largo Total x Ancho (mm)	Referencia
Curva	176 x 12	1000413
Acanalada	176 x 12	1000412

8. Navecilla para Polvo



Material	Largo x Ancho (mm)	Referencia
Acero inox. AISI 304	100 x 26	6000278
Níquel puro	100 x 26	6001278

9. Navecilla con Mango en Acero Inox. AISI 304



Largo Total x Ancho (mm)	Referencia
180 x 50	1000859
260 x 75	1000860
310 x 100	1000861
330 x 150	1001354

10. Embudos con Asa en Acero Inox. AISI 304



Ø x Altura (mm)	Referencia
100 x 100	1000906
120 x 112	1000907
150 x 159	1000908
200 x 183	1000909

11. Cápsulas Fondo Redondo en Acero Inox. AISI 304



Ø x Altura (mm)	Referencia
60 x 25	1009260
70 x 25	1009270
80 x 30	1009280
100 x 35	1092100

Disponible en níquel puro Ni

12. Crisoles en Acero Inox. AISI 304

Ø x Altura (mm)	Volumen	Referencia Crisol	Referencia Tapa
30 x 32	20	1098302	6009730
40 x 42	45	1098402	6009740
50 x 55	85	1009850	6009750
60 x 65	140	1009860	6009760

Disponible en níquel puro Ni o zirconio Zr



13. Cubetas Rectangulares Cónicas en Acero Inox. AISI 310

Medidas Interiores Largo x Ancho (mm)	Referencia
158 x 112	8080801
211 x 147	8080802
270 x 177	808803
301 x 241	808804

Disponible cubetas rectangulares alargadas



14. Vasos Forma Alta en Acero Inox. AISI 310

Con borde curvado, fácil de limpiar y resistente a numerosos agentes químicos

Ø x Alto (mm)	Volumen (ml)	Referencia Con Pico	Referencia Con Asa y Pico	Referencia Tapa
72 x 90	250	8012902	8092902	8000250
86 x 120	500	8012905	8092905	8000500
102 x 150	1000	8129010	8929010	8001000
132 x 180	2000	8129020	8929020	8002000
156 x 180	3000	8129030	8929030	8003000
178 x 200	4000	8129040	8929040	8004000



Gradillas y Soportes para Tubos, Pipetas & Matraces

1. Gradillas para Tubos

Material	Número de Tubos	Altura (mm)	Referencia
Alambre plast. en PVC	12 (4 x 3)	50	1001212
Alambre plast. en PVC	24 (8 x 3)	65	1026124
Alambre acero inox. AISI 304	12 (4 x 3)	50	1025500
Alambre acero inox. AISI 304	50 (10 x 5)	35	1000603
Alambre acero inox. AISI 304	50 (10 x 5)	60	1000605
Alambre acero inox. AISI 304	50 (10 x 5)	85	1000611
Alambre acero inox. AISI 304	100 (10 x 10)	60	1000606

Disponible en otras combinaciones



2. Gradillas para Tubos Nessler

Material	Número de Tubos	Altura (mm)	Referencia
Alambre acero inox. AISI 304	12 (6 x 2)	95	1004012
Alambre acero inox. AISI 304	24 (8 x 3)	95	1004024



3. Gradillas para Tubos Falcon y Tubos con Tapón



Material	Número de Tubos	Altura (mm)	Referencia
Chapa acero inox. AISI 304	15 (5 x 3)	75	1001715
Chapa acero inox. AISI 304	8 (4 x 2)	75	1001716

4. Gradillas Apilables y Numeradas



En aluminio anodizado color plata y numeradas en correspondencia a media microplata del 1 al 6 y de la A a la H

Capacidad Tubos	Ø Tubos (mm)	Alto x Ancho x Fondo (mm)	Referencia
50	14	55 x 155 x 120	1000831
50	16	68 x 180 x 155	1000832

Nueces, Pinzas & Soportes

1. Nuez Doble en Metal Cromado



Modelo	Ø (mm)	Referencia
Standard	5 - 17	1000069
Mini	5 - 12	1001460
Maxim	Hasta 30	7000408
Medi	5 - 20	1001461

2. Nuez Giratoria GIROFIX en Metal Cromado

Según norma DIN 12895-E16
Con dispositivo dentado para sujetar varillas en todos los ángulos



Ø (mm)	Referencia
5 - 15	7000531

3. Nuez TREVIN en Aleación Cromada

Dado su alto nivel de resistencia pueden emplearse para el montaje de soportes múltiples y en tres ángulos diferentes



Ø (mm)	Referencia
9 - 13	7008133
19 - 25	7008253

4. Nuez Tipo "P" en Metal Cromado

Para fijaciones perpendiculares



Ø (mm)	Referencia
Hasta 12	1000011

5. Pinza para Termómetros



Modelo	Material	Ø (mm)	Referencia
Con nuez giratoria y cierre a presión	Acero Inox. AISI 304	6 - 15	6000036
Forma gancho	Metal cromado	5 - 20	1000037

6. Pinza Doble DUPLEX en Metal Cromado con Puntas en PVC

Descripción	Referencia
Automática para 2 buretas, con nuez de fijación Permite la visibilidad de la graduación en toda su escala	7000181



7. Pinza AUTOMATIC para Buretas y Termómetros en Metal Cromado

Cierre	Ø (mm)	Nuez	Referencia
Con muelle	0 - 25	Sin nuez	7000025
Con muelle	0 - 25	Con nuez	7000251



8. Pinza para Buretas y Termómetros en Metal Cromado con Puntas en PVC

Ø (mm)	Nuez	Referencia
7 - 25	Sin nuez	7000130
7 - 25	Con nuez	7000140



9. Pinza para Buretas y Refrigerantes en Metal Cromado con Puntas en PVC

Ø (mm)	Nuez	Referencia
12 - 45	Sin nuez	7000131
12 - 45	Con nuez	7000141



10. Pinza TRIPLEX en Metal Cromado con Puntas en PVC

Ø (mm)	Referencia
0 - 35	7000160
0 - 60	7000161



11. Pinza universal MINIMAX CROM en Metal Cromado y Puntas con Protectores de Corcho

Ø (mm)	Referencia
0 - 80	1001463



12. Pinza MAXIM CROM en Metal Cromado y Extremos Recubiertos con Fibra Mineral Estabilizado

Para grandes aberturas

Ø (mm)	Referencia
80 - 180	7000406



13. Pinza Universal GIROMAX con Rótula Metálica y Puntas con Protectores de Corcho

Articulación giratoria 180 °

Ø (mm)	Referencia
0 - 80	7004031



14. Pinza MEDIMAX con Cadena y Muelles en Acero Inox. AISI 304



Ø (mm)	Referencia
90 - 145	7000405

15. Pinza Rótula para Esmerilados en Acero Cromado



Unión Rótula (mm)	Referencia
13	1040913
19	1040919
29	1040929
35	1040935

16. Clips para Uniones Cónicas en Acero Inox. AISI 304



Unión	Referencia
7.5/16	1000716
10/19	1001019
14/23	1001423
19/26	1001926
24/29	1002429
45/40	1004540

17. Pinza para Crisoles con Gollete y Puntas Curvas

Mangos plastificados protectores del calor



Largo Total (mm)	Referencia
220	1001590
330	1001591

18. Pinza para Matraces y Tubos en Acero Inox. AISI 304 Pulido Electrolítico

Extremos recubiertos con fibra mineral estabilizado



Ø (mm)	Largo Total (mm)	Referencia
15 - 60	300	1028130
15 - 60	400	1028140

19. Pinza para Vasos en Acero Inox. AISI 304 Pulido Electrolítico

Extremos recubiertos con fibra mineral estabilizado
Para vasos desde 150 hasta 1500 ml



Ø (mm)	Largo Total (mm)	Referencia
60 - 150	450	1001331

20. Pinza para Vasos PROTECVAS con Protectores de Caucho

Para vasos de hasta 2000 ml



Ø (mm)	Largo Total (mm)	Referencia
50 - 120	300	7000532

21. Pinza de Hoffman

Modelo	Ø (mm)	Referencia
Abierta-Cerrada	15	1000063
Cerrada	15	1000662
Abierta	15	1000661
Abierta-Cerrada	25	1001467
Abierta-Cerrada	30	1000064

22. Pinza de Mohr

Material	Largo Total (mm)	Referencia
Acero inox. AISI 304	70	1000067
Alambre niquelado	70	1001337

23. Soporte Pie Base Universal de Sobremesa

Descripción	Referencia
Útil para sujetar varillas en posición vertical y horizontal De gran utilidad para el montaje de embarrado múltiple	1000050

24. Soporte Pie para Sujetar Varillas de 12 mm Ø

Posición Varilla	Referencia
Horizontal	1000101
Vertical	1000049

25. Soporte STAND con Pie Macizo

Descripción	Referencia
Consta de tres varillas verticales de 800 mm de alto, dos varillas horizontales de 500 mm de largo en dur-aluminio y seis nueces tipo "P"	6000482

26. Soporte Pie Plato Central de 315 x 200 mm

Descripción	Referencia
Varilla en dur-aluminio de 10 Ø x 600 mm alto	6000046

27. Soporte Doble T MAXI

Descripción	Referencia
Varilla en acero inox. AISI 304 de 20 Ø x 800 mm alto	6000410
Para soportar pesos hasta 20 kg a unos 300 mm de la base	
Útil para soporte de agitadores	

28. Soporte Forma U

Descripción	Referencia
Varilla en acero inox. AISI 304 de 20 Ø x 800 mm alto	6000411



29. Soporte Pie Trípode Doble T MAXI



Ø x Altura (mm)	Referencia Varilla Acero Inox. AISI 304	Referencia Varilla Dur-Aluminio
8 x 500	6002278	6000798
10 x 600	6022710	6000799
12 x 700	6022712	6007912

30. Soporte Pie Plato

Platos contruïdos según norma DIN 12892



Medidas Varilla (mm) Ø x Altura	Medidas Plato (mm) Largo x Ancho	Referencia Varilla Acero Inox. AISI 304	Referencia Varilla Dur-Aluminio
8 x 500	200 x 125	6002268	6000778
10 x 600	250 x 160	6022610	6000779
12 x 700	315 x 200	6022612	6007712
12 x 800	315 x 200	6022613	6077812

31. Varillas y Tubos de 12 mm Ø



Longitud (mm)	Referencia Tubo Acero Inox. AISI 304	Referencia Varilla Dur-Aluminio
60	6000016	6000026
200	6000120	6000220
350	6000135	6000235
700	6000170	6000270
1000	6001100	6002100
1500	6001150	6002150
2000	6001200	6002200
3000	6001300	6002300

32. Elevadores LAB-ELE con Base Aluminio Anodizado



Plataforma Útil (mm)	Poder de Elevación (mm)	Capacidad de Carga (kg)	Referencia
120 x 140	260	12	1000294
200 x 200	260	12	7000295

33. Aro con Nuez Abierto en Acero Zincado



Ø Exterior Aro (mm)	Largo Útil Cota A (mm)	Referencia
60	100	7000506
80	130	7000508
100	160	7005010
120	170	7005012
140	180	7005014

Disponible aro con nuez cerrado

34. Aro con Espiga Abierto en Acero Zincado

Ø Exterior Aro (mm)	Largo Útil Cota A (mm)	Referencia
60	180	1000206
80	195	1000208
100	200	1002010
120	215	1002012
140	225	1002014

Disponible aro con espiga cerrado



35. Anillos Estabilizadores CIRCUM en Acero Recubiertos de PVC

Por su peso estabilizan recipientes como balones, erlenmeyers, probetas, etc. evitando que floten en un fluido o baños termostáticos

Ø Interior (mm)	Peso (gr)	Modo	Referencia
50	207	Abierto	1001169
70	340	Abierto	1001170
100	470	Abierto	1001171

Disponible en modo abierto



Material para Laboratorio Clínico

1. Agujas Disección en Acero Inox. AISI 304

Punta	Largo Total (mm)	Referencia Mango Plástico	Referencia Mango Metálico
Lanceta	140	1000431	1001359
Fina	140	1000275	1001360



2. Carro Distribución Bandejas Fijas en Acero Inox. AISI 304

Ruedas 120 mm Ø con paragolpes

Medidas (mm) (LxPxH)	Nº Bandejas	Referencia
950 x 500 x 950	3	M075-B
950 x 500 x 950	2	M075-B2
950 x 500 x 1200	4	M075-B4

Disponibles carros con bandejas desmontables, estantes lisos, con cajón superior, etc.



3. Cestillos de Alambre en Acero Inox. AISI 304

Medidas	Referencia
150 Ø x 120 mm alto	1025115
210 Ø x 180 mm alto	1025121
240 Ø x 180 mm alto	1025124

Disponibles con cruces



4. Envases de Aluminio



Capacidad (ml)	Ø Boca (mm)	Tapón	Referencia
60	25	Rosca	ENV60
120	25	Rosca	ENV120
300	30	Rosca precinto	ENV300
600	30	Rosca precinto	ENV600
1000	29	Rosca precinto	ENV1000
6250	42	Rosca precinto	ENV6250

5. Escurridor de Sobremesa y Colgante



Descripción	Referencia
En alambre plastificado en PVC 640 alto x 500 mm ancho Con 79 terminales y bandeja para goteo	1000481

6. Escalpelo para Anatomía



Descripción	Referencia
En acero inox. AISI 304 Largo de la hoja: 35 mm	1000809

7. Escalpelo Nº 4 en Acero Inox. AISI 304, con Hojas Intercambiables



Descripción	Referencia
Escalpelo con tres hojas estériles nº 20, 22 y 23	1001361
Repuestos Escalpelo	
10 hojas estériles nº 20	1001362
10 hojas estériles nº 21	1001363
10 hojas estériles nº 22	1001364

8. Mangos de Kolle en Metal Niquelado y Asa Forma Anillo en Ni-Cr

Largo asa: 43 mm
Ø Int. anillo: 3 mm



Modelo	Largo Mango (mm)	Referencia
Con mango de baquelita	200	1000033
"Pasteur" con mango de metal	290	1000488

9. Accesorios para Mangos de Kolle

9.1 Asas en forma de Anillo para Mangos de Kolle

Largo asa: 43 mm
Ø Int. anillo: 3 mm



Material	Referencia
Ni-Cr	1000013
Platino iridiado	1000014

9.2 Aguja para Mangos de Kolle

Material	Referencia
Ni-Cr	1000802

9.3 Lanceta para Mangos de Kolle

Largo total 50 mm

Material	Referencia
Ni-Cr	1000803



10. Mechero J-2000 Azul Universal para Gas Butano

Descripción	Referencia
Encendido múltiple mediante pulsador de apoyo que proporciona ignición instantánea segura Dispositivo regulador de llama Sistema de bloqueo de seguridad incorporado Alimentación por batería de 1.5 V	1001114



11. Mechero Bunsen

Con regulador de gas y de aire

Descripción	Referencia
Para gas butano/propano	7000134
Para gas natural	7009133



12. Pinzas para Disección y Laboratorio en Acero Inox. AISI 304

Descripción	Largo Total	Referencia
Pinza disección recta punta roma	140	1000580
Pinza disección recta punta fina	140	1000801
Pinza disección curva punta roma	140	1000865
Pinza disección curva punta fina	140	1000864
Pinza porta-objetos puntas planas	105	1000105



13. Pinzas para Membranas Filtrantes

Descripción	Referencia
Pinzas de bordes planos, acero inoxidable, Pack 3 unds.	XX6200006



14. Placa Petri con Tapa Acero Inox. AISI 304

Ø x Altura (mm)	Volumen (ml)	Referencia
60 x 20	50	1002126
80 x 20	90	1002128
100 x 25	150	1021210
120 x 25	260	1021212



Disponible en níquel Ni

15. Tijeras para Laboratorio Acero Inox. AISI 304



Descripción	Longitud de Corte (mm)	Referencia
Tijera universal multiuso, una hoja dentada	50	1001468
Tijera laboratorio larga	100	1001469
Tijera multiuso recta	50	1001470
Tijera multiuso curva	40	1000806
Tijera disección	35	1000807
Tijera mini para disección	25	1001471
Tenaza plana con cierre dentado	40	1001472

Sondas Toma Muestras

1. Sonda Toma Muestras Líquidas Liquid CupSampler Acero Inox. AISI 316



Toma de muestras de líquidos de diferente viscosidad
Copa desenroscable que permite una fácil limpieza

Longitud Total (mm)	Ø Contenedor (mm)	Referencia
1120	55	5357-0001

2. Sonda Toma Muestras Líquidas con Vaso de Recogida Acero Inox. AISI 304



A diferencia de las sondas convencionales, no tiene aberturas ni grietas en las que podrían quedar residuos
Esterilizable por ignición o vapor, libre de gérmenes

Longitud Total (mm)	Capacidad (ml)	Referencia
1150	1000	5354-1000

3. Sonda Toma Muestras Sólidas Spiralus Aluminio Anodizado



Las muestras de corte transversal se pueden tomar de todas las capas del contenedor

Longitud Total (cm)	Volumen Muestra (ml)	Referencia
145	770	5318-0145
200	1100	5318-0200

4. Sonda Toma Muestras Sólidas Tubus Acero Inox. AISI 316



Muestro de productos a granel de hasta 1 cm de Ø

Longitud (cm)	Diámetro (mm)	Referencia
40	40	5382-0040
80	40	5382-0080

5. Accesorios para la Toma de Muestras

5.1 Etiqueta de Control Close-It 95 x 95 mm

Descripción	Referencia Color Rojo
La toma de muestras de sacos, cajas, Big-Bags, etc. genera orificios por los que pueden desprenderse con facilidad los productos contenidos	5303-0012
La etiqueta tiene una estructura tipo sandwich (aluminio / papel) y sella el recipiente herméticamente (barrera de vapor) impidiendo la agrupación higroscópica de los polvos	
La etiqueta también se utiliza para proporcionar información de control de calidad (fecha de muestreo, nombre del verificador, etc.)	
Disponible en cinco colores diferentes	



5.2 Precinto de Seguridad

Descripción	Referencia
Identificación y protección de muestras Color standard rojo, otros colores bajo consulta	5399-2902





Cápsulas

1. Cápsula Fondo Plano Cuarzo Transparente

Cilíndrica, forma baja, sin pico

Ø x Altura (mm)	Capacidad (ml)	Referencia
47 x 15	20	054150
54 x 15	25	054151
68 x 15	35	054152
78 x 18	55	054153



Disponible con fondo redondo, pico, forma alta, cuarzo opaco y otras capacidades

Crisoles

1. Crisol Forma Mediana Cuarzo Transparente

DIN 12334



Ø x Altura (mm)	Capacidad (ml)	Referencia Crisol	Referencia Tapa
35 x 28	15	954210	954251
40 x 32	20	954211	954252
45 x 36	38	954212	954350
50 x 40	49	954310	954351
60 x 48	90	954311	954352
70 x 56	150	954312	954353

Disponible en forma alta, forma baja y otras capacidades

Cubetas

1. Cubeta HELLMMA con Tapa para Fotómetro y Espectrofotómetro



Paso de Luz (mm)	Capacidad (µl)	Modelo	Serie	Referencia
1	350	100 QS	Macro	200447
2	700	100 QS	Macro	200530
5	1750	100 QS	Macro	200553
10	3500	100 QS	Macro	200406
10 (apareada)	3500	100 QS	Macro	220406
20	7000	100 QS	Macro	200435
40	14000	100 QS	Macro	200418
50	17500	100 QS	Macro	200534
100	35000	100 QS	Macro	201335
10	1400	104 QS	Semi-micro	200433
10	700	104002 QS	Micro	200426

Matraces

1. Matraz Fondo Redondo DIN 12353



Ø x Altura (mm)	Capacidad (ml)	Referencia
64 x 115	100	23P003
85 X 145	250	23P004
105 X 175	500	23P005
131 X 210	1000	23P006

Disponible con cuello ancho, esmerilado y otras capacidades

2. Matraz Erlenmeyer DIN 12353



Ø x Altura (mm)	Capacidad (ml)	Referencia
65 x 105	100	22P003
85 x 140	250	22P004
105 x 175	500	22P005
134 x 210	1000	22P006

Disponible con cuello ancho, esmerilado y otras capacidades

Vasos de Precipitados

1. Vaso de Precipitados Forma Baja con Pico DIN 12330

Ø x Altura (mm)	Capacidad (ml)	Referencia
39 x 55	50	20P504
49 x 70	100	20P505
69 x 90	250	20P507
90 x 115	600	20P509
105 x 145	1000	20P511

Disponible en forma alta y otras capacidades



Piezas Especiales

Garantizamos un excelente servicio en la fabricación de piezas especiales en cuarzo transparente u opaco según muestra, plano o norma que nos faciliten





Cápsulas

1. Cápsula de Calcinación Cilíndrica, HALDENWANGER

Vitrificada, excepto superficie exterior del fondo

Ø (mm)	Altura (mm)	Capacidad (ml)	Referencia
40	20	20	947266
50	25	30	947267
60	30	45	947269



2. Cápsula de Calcinación Plana, HALDENWANGER

Vitrificada, excepto superficie exterior del fondo

Ø (mm)	Altura (mm)	Capacidad (ml)	Referencia
37	10	5	947277
42	11	8	947278
47	12	10	947279



3. Cápsula de Evaporación con Pico y Fondo Redondo, HALDENWANGER



VITRIFICADAS EXTERIOR E INTERIORMENTE			
Ø (mm)	Altura (mm)	Capacidad (ml)	Referencia
40	16	10	947130
50	20	25	947131
63	25	35	947132
75	30	50	947133
80	32	75	947134
85	36	95	947135
100	40	115	947136
105	42	170	947137
110	45	225	947138
125	50	285	947139
VITRIFICADAS EXCEPTO SUPERFICIE EXTERIOR DEL FONDO			
Ø (mm)	Altura (mm)	Capacidad (ml)	Referencia
150	45	420	947140
160	64	580	947141
200	80	1000	947142

4. Cápsula de Evaporación Forma Alta, con Pico y Fondo Plano, HALDENWANGER

Forma francesa, vitrificada exterior e interiormente



Ø (mm)	Altura (mm)	Capacidad (ml)	Referencia
58	24	30	947232
75	30	60	947233
84	38	100	947234
97	40	140	947235
110	50	250	947236
125	52	350	947237
150	60	500	947238

5. Cápsula de Evaporación Forma Baja, con Pico y Fondo Plano, HALDENWANGER

Vitrificada excepto superficie exterior del fondo



Ø (mm)	Altura (mm)	Capacidad (ml)	Referencia
40	8	8	947220
50	10	10	947221
63	13	20	947222
80	16	45	947224
100	20	100	947226
125	25	260	947228
160	40	520	947229
200	55	1100	947230
300	55	2900	947231

6. Cápsula de Incineración de Harinas, HALDENWANGER

Vitrificada excepto superficie exterior del fondo

Ø (mm)	Altura (mm)	Capacidad (ml)	Referencia
57	23	35	945032



Crisoles

1. Crisol Forma Alta Sin Tapa, HALDENWANGER

Vitrificado

Ø (mm)	Altura (mm)	Capacidad (ml)	Referencia
26	33	11	947353
30	38	15	947354
35	44	24	947355
40	50	40	947356
45	56	50	947357
50	62	75	947358
60	75	120	947359



2. Crisol Forma Baja Sin Tapa, HALDENWANGER

Vitrificado

Ø (mm)	Altura (mm)	Capacidad (ml)	Referencia
30	19	6	947331
35	22	11	947332
40	25	15	947333
45	28	25	947334
50	32	29	947335
60	38	50	947336
70	44	85	947337
80	55	150	947338



3. Crisol Forma Mediana Sin Tapa, HALDENWANGER

Vitrificado

Ø (mm)	Altura (mm)	Capacidad (ml)	Referencia
25	20	5	947339
30	25	10	947340
35	28	15	947341
40	32	20	947342
45	36	38	947343
50	40	49	947344
52	45	60	947345
60	48	90	947346
63	55	100	947347



4. Tapa para Crisol, HALDENWANGER



Ø Ext. Crisol (mm)	Referencia
25	947191
30	947192
35	947193
40	947194
45	947195
52	947196
60	947197
63	947190
70	947198
80	947199
87	947200

Embudos

1. Embudo Büchner Norma DIN 12905, HALDENWANGER



Ø Filtro (mm)	Ø Placa (mm)	Altura (mm)	Longitud Vástago (mm)	Referencia
18	19	47	22	947410
27	29	64	30	947411
40	42	76	50	947412
45	48	95	35	947413
55	59	110	50	947414
70	74	140	65	947415
90	94	165	70	947416
110	114	195	75	947417
125	129	215	100	947418
150	155	235	105	947419
185	190	280	105	947420

Morteros

1. Mano para Mortero, HALDENWANGER

Con cabeza rugosa o vitrificada



Ø (mm)	Longitud (mm)	Ø Mortero (mm)	Referencia Rugosa	Referencia Vitrificada
24	115	50	947308-RU	947308
28	125	63	947309-RU	947309
30	135	70	947310-RU	947310
36	150	80	947311-RU	947311
42	175	90	947312-RU	947312
45	180	115	947313-RU	947313
48	185	125	947314-RU	947314
55	210	150	947315-RU	947315

2. Mortero con Pico, HALDENWANGER

Con interior rugoso o vitrificado

Ø (mm)	Altura (mm)	Capacidad (ml)	Referencia Rugosa	Referencia Vitrificada
50	32	20	947294-RU	947294
63	40	70	947295-RU	947295
70	45	75	947296-RU	947296
80	50	160	947297-RU	947297
90	55	190	947298-RU	947298
115	63	250	947299-RU	947299
125	65	400	947300-RU	947300
150	70	650	947301-RU	947301



Accesorios Porcelana

1. Placa para Desecador

	Ø Placa (mm)	Ø Desecador (mm)	Referencia
Placa Porcelana	90	100	947103
	140	150	947104
	190	200	947106
	240	250	947108
	290	300	947109



2. Recipiente de Porcelana para Molino de Bolas, HALDENWANGER

Ø (mm)	Altura (mm)	Capacidad (ml)	Referencia
135	175	1000	947010
150	215	1500	947011
200	240	3000	947012
225	280	5000	947013
285	335	10000	947014
335	360	15000	947015

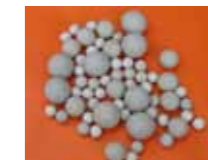


3. Bolas Porcelana Mod. 42K, HALDENWANGER

Sin vitrificar

Presentación en bolsas de 1 kg

Ø Bola (mm)	Referencia
9	947021
15	947022
20	947023
30	947024
40	947025
50	947026





Ágata

Disponemos de una completa línea de productos para laboratorio tales como morteros y manos para morteros, recipientes para molino de bolas, bolas de ágata, etc.



Alúmina

Disponemos de una completa línea de productos para laboratorio tales como crisoles, cápsulas, etc.



Corcho

Disponemos de una completa línea de productos para laboratorio tales como tapones, aros para matraces, etc.



Platino

Disponemos de una completa línea de productos para laboratorio tales como crisoles, cápsulas, tenazas, etc.



Índice Alfabético

A

Accesorios Pipetas.....	27
Pera de Goma Tres Válvulas	27
Tetina para Pipeteado	27
Accesorios Porcelana.....	61
Placa para Desecador	61
Recipiente de Porcelana para Molino de Bolas, HALDENWANGER	61
Bolas Porcelana Mod. 42K, HALDENWANGER	61
Ágata	63
Alúmina.....	63
Asas de Siembra	7
Calibrada Ergonómica Estéril	7
de Digralsky Estéril	7
Aspiradores para Pipetas	7
Pera de Goma Tres Válvulas	7
Aspirador Pi-Pump	7
B	
Bidones	8
de Almacenamiento Boca Ancha con Tapón Roscado.....	8
de Almacenamiento Boca Estrecha con Tapón Roscado.....	8
Boca Estrecha con Tapón Roscado y Grifo.....	8
Bolsas & Kits para Toma de Muestras	8
Bolsa con Cierre Zip-Lock.....	8
Bolsa Whirl-Pak Estériles para Homogeneizador	9
Bolsa para Autoclave (121 °C).....	9
Kit para Muestreo de Carnes.....	9
C	
Cámara de Látex Una Vía.....	27
Cápsulas de Porcelana	57
de Calcinación Cilíndrica, HALDENWANGER	57

de Calcinación Plana, HALDENWANGER	57
de Evaporación con Pico y Fondo Redondo, HALDENWANGER	58
de Evaporación Forma Alta, con Pico y Fondo Plano, HALDENWANGER	58
de Evaporación Forma Baja, con Pico y Fondo Plano, HALDENWANGER	58
de Incineración de Harinas, HALDENWANGER	59
Cápsula Fondo Plano Cuarzo Transparente.....	53
Cápsula PTFE de Evaporación Forma Crisol Sin Pico.....	27
Cinta Blanca en PTFE	28
Clip para Uniones Cónicas Esmeriladas	11
Clip PTFE para Esmerilados.....	28
Crisol Forma Mediana Cuarzo Transparente.....	54
Conectores para Tubos	9
en Polipropileno	9
Conos de Sedimentación según Imhoff.....	10
Corcho.....	63
Crisoles de Porcelana	59
Forma Alta Sin Tapa, HALDENWANGER	59
Forma Baja Sin Tapa, HALDENWANGER	59
Forma Mediana Sin Tapa, HALDENWANGER	59
Tapa para Crisol, HALDENWANGER	60
Cristalizador PTFE Forma Cilíndrica Sin Pico	28
Cubetas	10
de Precisión para Espectrofotometría	10
Cubiletos Autoanalizadores	10
para Tinción según Hellendahl	10
para Tinción y Cestillo	10
Cubeta HELLMA con Tapa para Fotómetro y Espectrofotómetro	54
Cubo en Polipropileno con Tapa Precintable	11

D

Desecadores	11
Desecador en Plástico.....	11
Placa en Polipropileno Blanco para Desecador	11

E

Embudos	12
Büchner en Polipropileno	12
Forma Alemana en Polipropileno.....	12
para Sólidos en Polipropileno.....	12
Büchner Norma DIN 12905, HALDENWANGER	60
Escurreidores de Plástico.....	12
en Poliestireno para Secado de Material.....	12
Accesorios para Escurreidor en Poliestireno para Secado de Material.....	12
Espátulas, Navecillas, Vasos & Embudos	39
Microespátula Doble Plana en Acero Inox. AISI 304.....	39
Microespátula Cuchara Plana en Acero Inox. AISI 304.....	39
Espátula Doble Plana Puntas Curvadas en Acero Inox. AISI 304.....	39
Espátula Cuchara Plana	39
Espátula Acanalada en Acero Inox. AISI 304.....	39
Espátula con Mango de Madera y Hoja de Acero Inox. al Temple	40
Espátula Vibratoria en Acero Inox. AISI 304.....	40
Navecilla para Polvo	40
Navecilla con Mango en Acero Inox. AISI 304.....	40
Embudos con Asa en Acero Inox. AISI 304.....	40
Cápsulas Fondo Redondo en Acero Inox. AISI 304.....	40
Crisoles en Acero Inox. AISI 304	41

Índice Alfabético

Cubetas Rectangulares Cónicas en Acero Inox. AISI 310.....	41
Vasos Forma Alta en Acero Inox. AISI 310.....	41

F

Frascos.....	13
Cilíndrico en Polietileno con Tapón PP a Rosca	13
en Polietileno Boca Ancha (DUQUESA) con Tapa y Obturador.....	13
en PET Transparente Boca Ancha.....	13
Cuentagotas en Polietileno.....	13
Opaco en Polietileno Boca Estrecha con Tapón a Rosca y Obturador.....	14
de Seguridad en Polietileno con Tapa a Rosca	14
Rectangular Autoprecintable en Polietileno	14
Rectangular en Polietileno con Tapón a Rosca y Obturador.....	14
Rectangular en Polietileno Graduado.....	14
Estéril en Polietileno para la Recogida de Aguas	15
Lavador en Polietileno	15
Lavador en Polietileno Translúcido con Tapón y Tubo Salida.....	15
Cilíndrico Boca Ancha en Polietileno con Tapón de Estrella	15
para Muestras	15
Cuello Ancho PTFE.....	28

G

Gradillas	16
Desmontable en Polipropileno.....	16
con Tapa en Poliestireno Expandido	16
para Cubetas en Polipropileno Autoclavable	16
para PCR en Polipropileno	16

Índice Alfabético

para Crioviales en Policarbonato.....16	Material para Laboratorio Clínico.....47
Cubitera para Tubos en PUR Expandido.....16	Agujas Disección en Acero Inox. AISI 304.....47
Gradillas y Soportes de Metal para Tubos,	Carro Distribución Bandejas Fijas
Pipetas & Matraces.....41	en Acero Inox. AISI 304.....47
Gradillas para Tubos.....41	Cestillos de Alambre en Acero
Gradillas para Tubos Nessler.....41	Inox. AISI 304.....47
Gradillas para Tubos Falcon	Envases de Aluminio.....48
y Tubos con Tapón.....42	Escurridor de Sobremesa y Colgante.....48
Gradillas Apilables y Numeradas.....42	Escalpelo para Anatomía.....48
Guía para Agitador en PTFE.....29	Escalpelo N° 4 en Acero Inox. AISI 304,
I	con Hojas Intercambiables.....48
Indicador de Flujo en SAN.....17	Mangos de Kolle en Metal Niquelado
J	y Asa Forma Anillo en Ni-Cr.....48
Jeringas & Agujas.....17	Accesorios para Mangos de Kolle.....48
Jeringa de 2 y 3 Cuerpos sin Aguja.....17	Mechero J-2000 Azul Universal
Aguja para Jeringa.....17	para Gas Butano.....49
Junta PTFE para Esmerilados	Mechero Bunsen.....49
con Reborde Moldeado.....29	Pinzas para Disección y Laboratorio
Juntas & Anillos.....29	en Acero Inox. AISI 304.....49
Junta Cónica de Goma	Pinzas para Membranas Filtrantes.....49
para Kitasatos (150 °C).....29	Placa Petri con Tapa Acero Inox. AISI 304.....49
Junta de Silicona Recubierta	Tijeras para Laboratorio Acero
de PTFE para Tapón PBT.....30	Inox. AISI 304.....50
Junta de Silicona para Perforar	Matraz Aforado en Polipropileno.....18
para Tapón Rosca GL.....30	Matraces.....54
Junta de PTFE para Tapón Rosca SVL.....30	Fondo Redondo DIN 12353.....54
Anillo Silicona / PTFE para	Erlenmeyer DIN 12353.....54
Tapón Rosca GL.....30	Microtubos & PCR.....18
Anillo de Estanqueidad PTFE y Silicona	Tipo Vitatron 0.5 ml Tapón Plano.....18
para Acoplamiento Corredizos	Tipo Eppendorf 1.5 ml.....18
para Tapón SVL.....31	con Tapa a Rosca con Junta Silicona
L	Unida al Tubo, BRAND.....18
Llave PTFE de Paso con Olivas.....31	Tubo PCR Individual, BRAND.....18
M	Morteros de Porcelana.....60
Manguito PTFE para Esmerilados.....31	Mano para Mortero, HALDENWANGER.....60
	Mortero con Pico, HALDENWANGER.....61
	N
	Nueces, Pinzas & Soportes.....42
	Nuez Doble en Metal Cromado.....42
	Nuez Giratoria GIROFIX
	en Metal Cromado.....42

Índice Alfabético

Nuez TREVIN en Aleación Cromada.....42	Soporte Pie Plato Central
Nuez Tipo "P" en Metal Cromado.....42	de 315 x 200 mm.....45
Pinza para Termómetros.....42	Soporte Doble T MAXI.....45
Pinza Doble DUPLEX en Metal Cromado	Soporte Forma U.....45
con Puntas en PVC.....43	Soporte Pie Trípode Doble T MAXI.....46
Pinza AUTOMATIC para Buretas	Soporte Pie Plato.....46
y Termómetros en Metal Cromado.....43	Varillas y Tubos de 12 mm Ø.....46
Pinza para Buretas y Termómetros en	Elevadores LAB-ELE con Base
Metal Cromado con Puntas en PVC.....43	Aluminio Anodizado.....46
Pinza para Buretas y Refrigerantes en	Aro con Nuez Abierto en Acero Zincado.....46
Metal Cromado con Puntas en PVC.....43	Aro con Espiga Abierto en Acero Zincado.....47
Pinza TRIPLEX en Metal Cromado	Anillos Estabilizadores CIRCUM
con Puntas en PVC.....43	en Acero Recubiertos de PVC.....47
Pinza universal MINIMAX CROM	P
en Metal Cromado y Puntas con	Palas Agitadoras PTFE.....32
Protectoresde Corcho.....43	Palas Abatibles (2).....32
Pinza MAXIM CROM en Metal Cromado	Pala Hélice.....32
y Extremos Recubiertos con Fibra	Pala Áncora.....32
Mineral Estabilizado.....43	Palas Agitadoras Intercambiables.....32
Pinza Universal GIROMAX con Rótula	Piezas Especiales de Cuarzo.....55
Metálica y Puntas con Protectores	Pinzas PTFE.....32
de Corcho.....43	Pipetas.....19
Pinza MEDIMAX con Cadena y Muelles	Aforada PP, 1 Aforo.....19
en Acero Inox. AISI 304.....44	Pasteur Graduada.....19
Pinza Rótula para Esmerilados	Cuentagotas con Fuelle de Pipeteado.....19
en Acero Cromado.....44	Serológica Estéril Sterilin.....19
Clips para Uniones Cónicas	Placas Multipocillo.....19
en Acero Inox. AISI 304.....44	Microplaca 96 Pocillos PureGrade™ S.....19
Pinza para Crisoles con Gollete	Microplaca 96 Pocillos ImmunoGrade™.....20
y Puntas Curvas.....44	Microplaca 96 Pocillos CellGrade™.....20
Pinza para Matraces y Tubos en Acero	Placas Petri.....20
Inox. AISI 304 Pulido Electrolítico.....44	90 x 14 mm.....20
Pinza para Vasos en Acero Inox.	140 x 20 mm.....20
AISI 304 Pulido Electrolítico.....44	55 x 14 mm.....20
Pinza para Vasos PROTECVAS con	de Contacto Rodac.....21
Protectores de Caucho.....44	Platino.....63
Pinza de Hoffman.....45	Probeta Graduada Forma Alta.....21
Pinza de Mohr.....45	Puntas para Pipetas.....21
Soporte Pie Base Universal	Puntas Pipeta Polipropileno.....21
de Sobremesa.....45	
Soporte Pie para Sujetar	
Varillas de 12 mm Ø.....45	
Soporte STAND con Pie Macizo.....45	

Índice Alfabético

R

Recipiente Poliestireno para Pipeteadores22

S

Semiguante Protector del Calor y Derrames.....29

Sondas Toma Muestras.....50

Líquidas Liquid CupSampler Acero

Inox. AISI 316.....50

Líquidas con Vaso de Recogida Acero

Inox. AISI 304.....50

Sólidas Spiralus Aluminio Anodizado50

Sólidas Tubus Acero Inox. AISI 316.....50

Accesorios para la Toma de Muestras51

T

Tapones22

Roscado SVL con Junta PTFE (cerrado)22

Roscado GL con Junta PTFE (cerrado)22

Roscado GL con Junta Labiada y Anillo

de Vertido PP (cerrado).....23

Roscado GL en PBT (abierto)23

Roscado SVL (abierto).....23

de Polietileno23

Sistema de Conexión para Tapa

Roscada GL 4523

de Goma Negro33

Tubos.....24

Fondo Cónico Roscado.....24

Fondo Redondo.....24

Fondo Redondo con Faldón 12 ml.....24

Fondo Cónico 12 ml24

Tubos de Goma & PTFE.....33

de Goma Látex33

de PTFE34

de PVC Transparente "ISOFLEX"34

de Silicona34

de Tygon35

para Bomba Peristáltica y Cultivo Celular35

V

Varillas Agitadoras PTFE36

con Núcleo de Acero36

Magnética Cilíndrica36

Vasos24

Graduado Forma Baja24

Graduado Con Asa25

Cónico Graduado25

de Precipitados Forma Baja

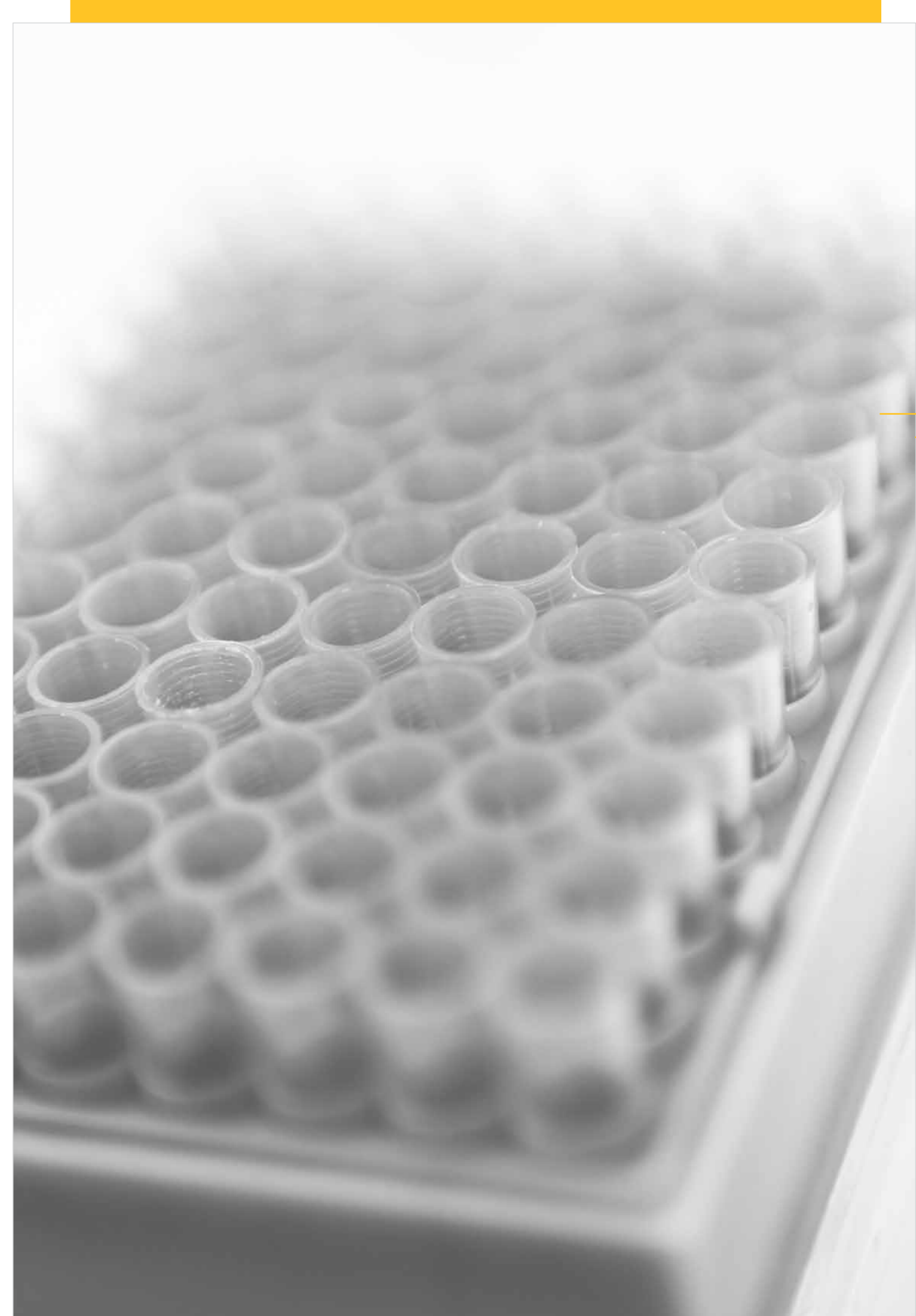
con Pico DIN 12330.....55

Vasos PTFE35

de Precipitados Forma Baja PTFE.....35

Toma Muestras con Pico PTFE.....36

Vidrio de Reloj en PTFE.....37



ANORSA[®]

Para más información:

Oficina Central Barcelona:
Ctra. del Mig 99-101, 1º B
08907 - L'Hospitalet de Llobregat
Telf. 93 300 60 50 · Fax. 93 300 60 12

Delegación Madrid:
Telf. 664 23 28 77 · Fax. 91 277 53 24

Delegación Tarragona - Lleida:
Telf. 616 90 86 51 · Fax. 977 65 14 60

Delegación Levante - Murcia:
Telf. 670 77 29 41 · Fax. 968 92 51 90

www.anorsa.com

