

Presiona Ctrl+F para abrir el buscador

ANORSA 

Medición y Análisis
Físico-Químico



ANORSA[®]

En el laboratorio se procesan muestras de agua, alimentos, superficies de manipulación, aire, suelo... analizando una gran variedad de parámetros físico-químicos con equipos de alta precisión según las indicaciones de la legislación nacional y comunitaria así como las guías más actuales y vigentes.

Anorsa dispone de una amplia gama de productos para determinaciones analíticas como pH, temperatura, humedad, potencial redox (ORP), conductividad, dureza, viscosidad, densidad, sulfatos, alcalinidad, color, punto de fusión y muchos más.





Índice

EQUIPOS PARA ANÁLISIS FÍSICO-QUÍMICO

ANALIZADORES DE HUMEDAD.....	7
BALANZAS.....	7
COLORÍMETROS, FOTÓMETROS & ESPECTROFOTÓMETROS.....	9
CONDUCTÍMETROS.....	11
DESTILADOR KJELDAHL.....	12
HOMOGENEIZADORES.....	13
MOLINOS.....	14
MULTIPARAMÉTRICOS.....	14
OXÍMETROS.....	17
PH-METROS.....	18
PAPELES INDICADORES & DE ENSAYO.....	19
POLARÍMETROS.....	21
PUNTO DE FUSIÓN & EBULLICIÓN.....	21
PUNTO DE INFLAMACIÓN.....	22
REFRACTÓMETROS.....	22
TAMIZADORAS.....	24
TURBIDÍMETROS.....	25

VOLUMETRÍA

BURETAS.....	27
CONOS DE SEDIMENTACIÓN.....	28
MATRACES AFORADOS.....	29
PIPETAS AFORADAS.....	29
PIPETAS GRADUADAS.....	30
PIPETA DE KIPP.....	31
ACCESORIOS PIPETAS.....	31
PROBETAS.....	32

LIQUID HANDLING

ASPIRADOR MANUAL.....	22
BURETAS DIGITALES.....	22
DISPENSADOR MANUAL.....	36
DOSIFICADORES.....	37
PIPETAS AUTOMÁTICAS.....	38

TERMOMETRÍA

TERMOMETRÍA ANALÓGICA.....	43
----------------------------	----

TERMOMETRÍA DIGITAL.....	48
DATA LOGGERS.....	48
TERMÓMETROS PORTÁTILES.....	49
TERMÓMETROS DIGITALES MULTIUSO.....	50
TERMÓMETROS INFRARROJOS.....	51

DENSIMETRÍA

ALCOHÓMETROS DE PRECISIÓN.....	53
AREÓMETROS DE PRECISIÓN.....	53
DENSÍMETROS.....	54

REOLOGÍA

REÓMETROS.....	57
----------------	----

VISCOSIMETRÍA

VISCOSÍMETROS DE CAÍDA DE BOLA.....	59
VISCOSÍMETROS DE COPA.....	59
VISCOSÍMETROS DE VIDRIO.....	59
VISCOSÍMETROS ROTACIONALES.....	60

FILTRACIÓN

BOMBAS PERISTÁLTICAS.....	63
BOMBAS DE VACÍO.....	63
CARTUCHOS DE EXTRACCIÓN.....	64
EQUIPOS DE FILTRACIÓN.....	65
FILTROS PARA CENTRÍFUGA.....	66
FILTROS DE JERINGA.....	67
FILTROS DE MEMBRANA.....	68
PAPEL DE FILTRO.....	70
PINZAS PARA FILTROS.....	70
PORTAFILTROS.....	71
RAMPAS DE FILTRACIÓN.....	71

REFRIGERACIÓN PORTÁTIL

NEVERAS TERMOELÉCTRICAS.....	73
NEVERAS DE COMPRESOR.....	73

Equipos para Análisis Físico-Químico



www.anorsa.com



Analizadores de Humedad

1. Analizador Halógeno de Humedad HB43-S, METTLER

La tecnología halógena permite que las muestras se calienten rápido y uniformemente para la obtención de resultados rápidos y precisos
Contenido de humedad y de secado en %, secado en g, ATRO Dry, ATRO Wet
Interfaz de datos RS232C

Escala de Temperatura	Resolución del Contenido de Humedad	Ajuste de la Temperatura	Peso Máximo de la Muestra	Referencia
50 - 200 °C (122 - 392 °F)	0.01%	intervalos de 1 °C	54 g	11121800



2. Analizador de Humedad ML-50, COBOS

Sistema halógeno rápido y uniforme de 400 W. de potencia, 5.000 horas
RS232C de serie
Buena repetibilidad
Conforme con GLP, GMP, GCP y ISO

Modelo	Capacidad (máx.)	Precisión (d)	Plato Inox (mm)	Referencia
ML-50	51 g	0.005 g	Ø 85	70-510



Balanzas

1. Semi-microbalanza NewClassic MS, METTLER

Ajuste interno FACT
Función contaje de piezas
Pesada en porcentaje

Modelo	Capacidad (máx.)	Precisión (d)	Referencia
MS105	120 g	0.01 mg	11142056
MS105DU	42 g / 120 g	0.01 mg / 0.1 mg	1142062
MS205DU	82 g / 220 g	0.01 mg / 0.1 mg	11142068



2. Balanza Analítica NewClassic MS, METTLER



Ajuste interno automático FACT
 Protección IP54 en uso
 Pesada en porcentaje
 Función contaje de piezas

Modelo	Capacidad (máx.)	Precisión (d)	Referencia
MS104S	120 g	0.0001 g	11124474
MS204S	220 g	0.0001 g	11124477
MS304S	320 g	0.0001 g	11124480

3. Balanza Precisión NewClassic MS, METTLER



Ajuste interno automático FACT
 Protección IP54 en uso
 Pesada en porcentaje
 Función contaje de piezas

Modelo	Capacidad (máx.)	Precisión (d)	Referencia
MS303S	320 g	0.001 g	11124489
MS403S	420 g	0.001 g	11124492
MS603S	620 g	0.001 g	11124498

4. Balanza Precisión NewClassic ML, METTLER



Ajuste interno manual
 Pesada en porcentaje
 Función contaje de piezas

Modelo	Capacidad (máx.)	Precisión (d)	Referencia
ML2001	2200 g	0.1 g	11124902
ML4001	4200 g	0.1 g	11124914
ML6001	6200 g	0.1 g	11124926

5. Balanza Analítica Serie AW, COBOS



Balanza con calibración interna automática y con reloj programable
 Comunicación directa con Windows (conexión a PC sin software adicional)
 Función cuentapiezas
 Preparada para mediciones de gravedad específica

Modelo	Capacidad (máx.)	Precisión (d)	Referencia
AW-120	120 g	0.1 mg	321-61750-90
AW-220	220 g	0.1 mg	321-61750-91
AW-320	320 g	0.1 mg	321-61750-92

6. Balanza Precisión Serie AMIGA, COBOS

Función límites, comparador y cuentapiezas
 Apagado automático con pilas
 RS-232C de serie

Modelo	Vitrina	Capacidad (máx.)	Precisión (d)	Referencia
TXC323L	Sí	320 CT	0.001 CT	321-64503-21
TX223L	Sí	220 g	0.001 g	321-64503-02
TX323L	Sí	320 g	0.001 g	321-64503-03
TX2202L	No	2200 g	0.01 g	321-64503-12
TXB6201L	No	6200 g	0.1 g	321-63805-14



7. Balanza Industrial Serie BW, COBOS

Básculas industriales con protección IP-65 a prueba de polvo y agua
 Cabezal inclinable 90° y rotativo 360°
 Función cuentapiezas
 Auto cerotracking

Capacidad (máx.)	Sensibilidad (d)	Plato (mm)	Referencia
15 kg	5 g	280 x 280	BW-15
30 kg	10 g	2801 x 280	BW-30
60 kg	20 g	400 x 520	BW-60
150 kg	50 g	400 x 520	BW-150



8. Accesorios para Balanzas

Descripción	Diámetro (mm)	Referencia
Platillos de pesada aluminio (pack 500 unds.)	101 x 7	13866
Platillos de pesada aluminio (und.)	92 x 15	A-20-1/2-R
Pesas con y sin certificado		consultar referencias



Colorímetros, Fotómetros & Espectrofotómetros

1. Colorímetro Portátil DR800, HACH LANGE

Resultados rápidos y fiables en análisis de aguas residuales, aguas potables, aguas de proceso, etc.
 Los tres modelos se han configurado para 20, 50 o 90 parámetros de análisis de aguas
 Interfaz RS232C mediante adaptador infrarrojos
 Protección IP 67, estanco al polvo y al agua

Modelo	Gama Longitudes de Onda	Dimensiones (cm)	Referencia
DR 820	520 nm	23.6 x 8.7 x 4.7	4844000
DR 850	520 nm		4845000
	610 nm		
DR 890	420 nm	23.6 x 8.7 x 4.7	4847000
	520 nm		
	560 nm		
	610 nm		



2. Colorímetro Digital Clormic, J.P.SELECTA



Indicado para laboratorio químico, control de calidad y control de contaminación
Ajuste automático del 0 de absorción y del 100% de transmisión
Selección manual del filtro mediante disco de 12 posiciones
Conexión RS-232

Rango Espectral	Exactitud Fotométrica	Dimensiones (cm)	Referencia
400 - 800 nm	> 1%	11 x 18 x 28	4120009

3. Fotómetro Compacto PF-12, MACHEREY-NAGEL



Indicado para analizar todo tipo de aguas
Más de 100 métodos pre-programados y programación libre de 10 métodos propios
Almacenamiento de datos (número de muestra, lugar de muestreo y dilución) en conformidad con las GLP
Puerto USB para transferencia de datos, actualizaciones y alimentación eléctrica

Rango Longitud Onda	Rango Fotométrico	Dimensiones (mm)	Referencia
340 - 860 nm	±3 abs	215 x 100 x 65	919200RM

4. Fotómetro Multiparamétrico HI 83200 para Análisis de Aguas, HANNA



Descripción	Referencia
Fotómetro multiparamétrico capaz de medir los 36 parámetros más importantes en la medida de la calidad de las aguas: alcalinidad, aluminio, amoníaco, bromo, calcio, dióxido de cloro, cloro libre, cloro total, cromo, cobre, cianuro, fluor, dureza cálcica, dureza magnésica, hidracina, yodo, hierro, magnesio, manganeso, molibdeno, níquel, nitratos, nitritos, oxígeno disuelto, ozono, pH, fosfatos, fósforo, potasio, sílice, plata, sulfatos, zinc Se suministra con cubetas de medida, pilas, adaptador a 12Vdc e instrucciones Consultar las referencias y rangos para los reactivos	890001200

5. Espectrofotómetro de Esfera Portátil SP62, X-RITE



Medidas de color precisas y fiables para materiales que van del papel y la pintura a los plásticos y textiles
Permite la medición simultánea del componente especular incluido (color) y del especular excluido (aparencia)
Batería recargable para uso externo
Interfaz de datos RS-232

Rango Espectral	Gama de Medición	Geometría Óptica	Referencia
400 - 700 nm	0-200 % de la reflectancia	Esfera, luz difusa/8°	XR-SP62

6. Espectrofotómetro DR 2800, HACH LANGE



Indicado para el análisis de aguas en el laboratorio e in situ
Pantalla de cristal líquido LCD retroiluminada de alta resolución
Un interfaz USB para PC, un interfaz USB para impresora, teclado, memoria USB

Rango Longitud de Onda	Ancho Banda Espectral	Dimensiones (cm)	Referencia
340 - 900 nm	5 nm	13 x 33 x 22	LPV422.99.00001

7. Espectrofotómetro de Rango Ultravioleta y Visible UV-2005, J.P.SELECTA

Indicado para laboratorios químicos, de investigación y control de calidad
Blanco automático de absorbancia y transmitancia
Salida RS-232 con software incluido para descarga de resultados al ordenador
Portacubetas de 100 mm de paso de luz

Rango Espectral	Paso de Banda	Exactitud Fotométrica	Referencia
200 - 1000 nm	2 nm	± 0.3 % T	4120003



Conductímetros

1. Conductímetro y Termómetro de Bolsillo con Célula de Acero Inoxidable, EUTECH

Caja de plástico reforzado VALOX®, resistente mecánica y químicamente
Compensación de T° automática
Capuchón para protección del electrodo y calibración



Tipo de Célula	Escala	Resolución	Referencia
Célula/CAT de dos pins	0 ... 2000 µS/cm 0 ... 20.00 mS/cm	10 µS/cm 0.10 mS/cm	WP11
Célula/CAT tipo cubeta	0 ... 200.0 µS/cm 0 ... 2000 µS/cm 0 ... 20.00 mS/cm	0.1 µS/cm 1 µS/cm 0.01 mS/cm	WP11+

2. Conductímetro Portátil CM35 con Accesorios, Maletín y Sin Célula, CRISON

Accesorios: patrones 147 µS/cm, 1413 µS/cm y 12,88 mS/cm y frascos para calibración

Escalas de Medida	Calibración	Compensación T°	Referencia
Conductividad: 0.01 µS/cm ... 500 mS/cm °C: -20 ... 150°C / -200 ... 600 °C Salinidad: NaCl (sal) 0.0 ... 50.0 g/l	Con 1, 2 o 3 tampones	Manual o automática	3502



3. Conductímetro Portátil CON6-2 con Maleta, Funda de Goma y Disoluciones, EUTECH

Descripción	Referencia
Autoescala: 0...19.99, ...199.9, ...1999 µS/cm y 2.00 ... 199.9 mS/cm Constante de Célula K=1, 0.1 y 10 cm-1 TC 0.0 ...3.0 % y TR 20 o 25 °C Calibración automática en 4 puntos con reconocimiento de 4 patrones (84, 1.413 µS/cm, 12.88 y 111 mS) y manual en 5 puntos	CON6-2



4. Conductímetro Portátil HI 9033 Multiescala con ATC Impermeable, HANNA



El HI 9033 utiliza una única sonda de 4 anillos para realizar todas las lecturas de conductividad en cuatro rangos
Se suministra completo con sonda HI76302W con sensor de temperatura y 1 m de cable, destornillador de calibración, pila, maletín de transporte e instrucciones

Escala	Resolución	Precisión (a 20°C)	Referencia
0.0 a 199.9 µS/cm; de 0 a 1999 µS/cm 0.00 a 19.99 mS/cm; de 0.0 a 199.9 mS/cm	0.1 µS/cm; 1 µS/cm; 0.01 mS/cm; 0.1 mS/cm	±1% F.R. (excluido error de la sonda)	300049033

5. Conductímetro Sobremesa GLP 31 con Accesorios y Sin Célula, CRISON

Accesorios: agitador magnético, soporte célula, patrones 147 y 1413 µS/cm y 12.88 mS/cm y frascos calibración con imán agitador



Escalas de Medida	Coefficiente de Temperatura	Data Logger	Referencia
Conductividad: 0.001 µS/cm ... 1000 mS/cm TDS, 0 mg/l ... 500 g/l °C: -20 ... 150°C Salinidad: NaCl (sal) 5.85 mg/l ... 311.1 g/l	Lineal, TC 0.00 ... 5.00 % /°C No lineal para aguas naturales, UNE-EN 27888	Hasta 400 medidas	3110

6. Conductímetro KP DUO: Portátil y Sobremesa, KNICK

Medida de conductividad, salinidad, TDS y °C
Utiliza células de 2 ó 4 anillos
Compensación de temperatura lineal o no lineal según norma EN 27888
Recomendado para medida en aguas puras en industria farmacéutica
Autodiagnóstico y pictogramas en pantalla



Descripción	Referencia
Conductímetro 911C, con maleta, disoluciones y célula/CAT de 4 polos SE204	KP30-3
Conductímetro 913C, datalogger y PC/printer, con maleta, disoluciones y célula CAT de 4 polos SE204	KP34-3

Destilador Kjeldahl

1. Destilador Kjeldahl para Determinación Nitrógeno Orgánico, J.P.SELECTA

Unidad de destilación por arrastre de vapor
Alarma falta de agua en el depósito de agua para el generador de vapor
Capacidad depósito NaOH: 2 litros



Modelo	Automatización	Rendimiento Destilación (ml/min)	Medidas (Al x An x Fondo)	Referencia
Pro-Nitro M	Manual	35 - 40	70 x 50 x 50 cm	4002627
Pro-Nitro S	Semi-automático	35 - 40	75 x 50 x 50 cm	4002851
Pro-Nitro A	Automático	35 - 40	75 x 50 x 50 cm	4002430

2. Accesorios para Destilador

Descripción	Referencia
Tubo para digestión y destilación MACRO de 250 ml Graduado hasta 100 ml de Ø 42 y 300 mm de alto	4042300
Tubo para digestión y destilación MICRO de 100 ml Graduado hasta 100 ml de Ø 26 y 300 mm de alto	4001045



Homogeneizadores

Homogeneizador T 25 Digital ULTRA-TURRAX®, IKA

Ideal para aplicaciones como la homogeneización de muestras de aguas residuales para uso en reactores de laboratorio, tareas de dispersión en vacío / presión y preparación de muestras en diagnósticos médicos

Descripción	Referencia
Potencia de entrada/salida del motor (W)	500/300
Volumen de dispersión H2O (ml)	1-2000
Rango de velocidad (min-1)	3500 a 24 000
Rango de viscosidad (mPas)	1 a 5000
AnxPxAl (mm)	65x80x240
Peso (kg)	1,6

Disponibles útiles de dispersión, soportes, pinzas, etc.



2. Homogeneizador Polytron PT 2500E, KINEMATICA

Motor de 500 Watios de potencia permite homogeneizar y mezclar una gran variedad de materiales y diferentes volúmenes

- Velocidad del rotor hasta 30000 rpm
- Velocidad e indicación electrónica integrada
- Motor equipado con sistema de acople rápido (quick-coupling) para fácil conexión con los diferentes rotores

Gran variedad de rotores intercambiables según las necesidades del usuario

Fácil desmontaje, sistema "Quick-coupling" para operar con sólo una mano

Fácil limpieza: los rotores se pueden limpiar en lavavajillas o autoclave y esterilizarse con todos los métodos estándares

Piezas	Referencia
Motor 230V	11010055
Soporte ST-P20/600	11040051
Rotor Ø 12mm	11030062



Molinos

1. Molino Universal M20, IKA

Molino con cámara de acero inoxidable adecuado para molienda en seco de sustancias duras y frágiles



Descripción	Referencia
Potencia de entrada/salida del motor (W)	440/225
Velocidad (min-1)	20 000 fija
Volumen útil (ml)	250
Ciclo de funcionamiento On/Off (con refrigeración) (min)	40458
Protección de sobrecarga	Limitación de corriente
Velocidad tangencial (m/s)	72
Tamaño máximo de gránulos de muestra (mm)	40365
AnxPrxAl (mm)	170x170x350
Peso (kg)	6,6

Disponibles batidor de acero inox, cuchillas, cámara de molienda, etc.

2. Micromolino PX-MFC 90D, KINEMATICA



Descripción	Cabezal	Referencia
Accesorios de molienda intercambiables (martillo o cuchillas)	CABEZAL TIPO MARTILLO Accesorio diseñado para procesos de molienda en seco, no grasos, duros y quebradizos tales como: cereales, pectina, grava, mortero, etc.	35010021
Potencia de 1000W		
Velocidad del rotor hasta 6000 rpm	CABEZAL TIPO CUCHILLAS Accesorio diseñado para procesos de molienda en seco, no grasos, fibrosos y dúctiles tales como: madera, hojas, plástico, papel, etc.	35010031
Tamices interiores desde 0.2 a 6.0 mm. permiten obtener una partícula final molida de menos de 50µm. dependiendo del material		

Multiparamétricos

1. Multiparámetro de Bolsillo WPC35+: pH - Conductividad - TDS - Salinidad - °C/°F, EUTECH

Cinco puntos de calibración de pH y 3 de conductividad
TDS ajustable
Estanco IP67 e incluso flotan si caen al agua
Sensor reemplazable



Escala pH	Escala Conductividad	Escala TDS	Escala Salinidad	Escala Temperatura	Referencia
0.00 a 14.00 pH	0.0 a 199.9 µS/cm 200 a 1999 µS/cm 2.00 a 20.00 mS/cm	0.0 a 99.9 100 a 999 ppm 1.00 a 10.00 ppt	0.0 a 99.9 ppm 100 a 999 ppm 1.00 a 10.00 ppt 0.0 a 1.00 %	0 a 50.0 °C 32 a 122.0 °F	WPC35+

2. Multiparámetro Portátil PCD 650: pH - Redox - Ion Selectivo - Conductividad - TDS - Salinidad - Resistividad - Oxígeno Disuelto - Temperatura, EUTECH

Estanco IP67, con una robusta funda de goma
500 datos de memoria, con fecha y hora para cumplir las GLP
Comunicación wireless IrDA / RS232 (LED)

Escala pH	Escala Conductividad	Escala TDS	Escala Salinidad	Escala Oxígeno Disuelto	Referencia
-2.000 ... 19.999	0 ... 500 mS	0 ... 500 ppt	0 ... 50 ppt	0.00 ... 90.00 mg/l (ppm) / 0.0 ... 600.0 %	E-PCD650-3



3. Multiparámetro Portátil MM 40: pH - Conductividad - TDS - Temperatura, CRISON

Kit completo con accesorios (disoluciones pH 4 y pH 7, patrones 147 µS/cm y 1413 µS/cm y frascos para calibración), maletín y multisensor
Calibración: pH: con 1, 2 ó 3 tampones / CE: con 1, 2 ó 3 patrones

Escala pH	Escala Conductividad	Escala TDS	Escala Temperatura	Compensación Temperatura	Referencia
-2 ... 16	0.01 µS/cm ... 200 mS/cm	0.01 ... 199.9 mg/l	-9.9 ... 99.9 °C	Automática	4059



4. Multiparámetro Portátil DHD98569: pH - pH/ISE - mV - Conductividad - Resistividad Líquidos - TDS - Salinidad - Temperatura, DELTA OHM

Compensación de la temperatura automática y manual
Protección IP66
Incluye modulo DpH471, cable 1 m, programa DeltaLog 11 y maleta

Escala pH	Escala Conductividad	Escala mV	Escala Temperatura	Referencia
-9.000+19.999	Kcell=0.01 0.000-1.999 µS/cm - 0.001 µS/cm Kcell=0.1 0.00-19.99 µS/cm - 0.01 µS/cm Kcell=1 0.0-199.9 µS/cm - 0.1 µS/cm	-1999.9+1999.9mV / 0.1 mV	Pt100 -50+150°C / 0.1 °C	130306020



5. Multiparámetro Portátil HI 9828: pH - mV - ORP - Oxígeno Disuelto - Conductividad - Resistividad - TDS - Salinidad - Gravedad Específica de Agua de Mar - Presión Atmosférica - Temperatura, HANNA

Se suministra con robusto maletín, sonda de longitud seleccionada, solución de calibración rápida 500 ml HI 9828-25 y solución de mantenimiento, 4 pilas recargables Ni-MH tipo C, adaptador de alimentación y cable; accesorio adaptador de salida de coche de 12 V; (5) tags iButton®s con porta-tags; HI 7698281 cable interfaz USB; HI 92000 software compatible con Windows® y manual de instrucciones en un robusto maletín de transporte



Escala pH	Escala mV	Escala Oxígeno Disuelto	Escala Conductividad	Escala Gravedad Específica del Agua Marina	Referencia
0.00 a 14.00	±600.0 mV	0.0 a 500.0% / 0.00 a 50.00 mg/l	0.000 a 200.000 mS/cm (CE real hasta 400 mS/cm)	0.0 a 50.0 σt, σ0, σ15	110098284

6. Multiparámetro Sobremesa Dos Canales SevenMulti™ S47: pH - Redox (mV) - Conductividad - TDS - Temperatura - Resistividad - Salinidad, METTLER

Para las aplicaciones que exigen la máxima exactitud en las mediciones, SevenMulti™ es la opción perfecta. Este medidor bicanal permite determinar simultáneamente dos parámetros electroquímicos, y además es extensible modularmente. Cumple satisfactoriamente los requerimientos más actuales sobre el control de calidad, la gestión de los datos y las disposiciones legales GLP. Incluye aparato, soporte de electrodos, cubierta protectora, manual de instrucciones, declaración de conformidad y certificado de ensayo, software para PC LabX® direct pH



Parámetro	Rango de Medición	Referencia
pH	-2.000 a 19.999	51302813
mV (rel. mV)	-1999 a 1999	
Temperatura	-30.0 a 130.0 °C	
Conductividad	0.001 μS/cm a 1.000 mS/cm	
TDS	0.1 mg/L ... 1.000 g/L	
Resistividad	0.00 ... 20 MOhm*cm	
Salinidad	0.00 ... 80.00 ppt	

7. Multiparámetro Sobremesa PC510: pH - Redox (mV) - Conductividad - TDS - Temperatura, EUTECH

Incluye soporte articulado, disoluciones pH 4, 7 y KCl, electrodo pH Polilyte Lab HAMILTON, cable electrodo BNC y célula de conductividad con CAT



Escala pH	Escala mV	Escala Conductividad	Escala TDS	Referencia
-2.00 ... 16.00	±600	0.0 μS/cm ... 199.9 mS/cm	0.1 ... 999 ppm y 0.1 ppm ... 99.9 ppt	PC510-3

8. Multiparámetro Sobremesa MM 41: pH - Redox (mV) - Conductividad - Salinidad - TDS - Temperatura, CRISON

Kit completo con accesorios (agitador magnético, soporte para sensor/es, disoluciones pH 4, pH 7, 1413 μS/cm y KCL y frascos calibración con imán agitador), electrodo (universal) y célula (universal)

2 canales	Canal 1, doble	Canal 2, sencillo	Resolución	Referencia
Escala de medida	pH -2 ... 16	pH -2 ... 16	0.1 ó 0.01 ó 0.001 pH	4140
	± 2000 mV	± 2000 mV	1 ó 0.1 mV	
	0.001 μS/cm ... 1000 mS/cm	-	-	
	NaCl (Sal), 5.85 mg/l ... 311.1 g/l	-	-	
	TDS, 0 mg/l ... 500 g/l	-	-	
	-	ISE, 10-6 M ... 10-1 M	-	
	-20 ... 150 °C	-20 ... 150 °C	0.1 °C	
Data Logger	Hasta 400 medidas por canal		-	
Agitador magnético	1 + 1 opcional		-	
Salida de datos	A impresora o PC		-	



Oxímetros

1. Oxímetro Portátil OXI 45 P con Protector-Calibrador para Electrodo, Maletín y Sin Electrodo, CRISON

Escala de Medida	Compensación Temperatura	Calibración	Referencia
O.D: 0 ... 199.9 % y 200 ... 600 % 0.00 ... 19.99 mg/l y 20.0 ... 60.0 mg/l °C: 0.0 ... 50.0 °C	Automática	Automática en Calibrador	4502



2. Oxímetro Portátil OXI 45 P "Enología" con Accesorios y Electrodo 51 20, CRISON

Accesorios: electrodo 51 20, muestreador, bomba peristáltica para aspiración de muestra, cámara de medida, tubos, conexiones y maletín

Escala de Medida	Compensación Temperatura	Calibración	Referencia
O.D: 0 ... 199.9 % y 200 ... 600 % 0.00 ... 19.99 mg/l y 20.0 ... 60.0 mg/l °C: 0.0 ... 50.0 °C	Automática	Automática en Calibrador	4523



3. Oxímetro Portátil DO6 con Maleta, Funda de Goma y Electrodo de Oxígeno Disuelto con 3m cable, EUTECH

Descripción	Referencia
Escala 0.0 ... 200.0 % saturación, 0.00 ... 20.00 mg/l (ppm) Calibración en 2 puntos (0 y 100%) o 1 punto (mg/l) Corrección de salinidad de 0.0 a 50.0 ppt (0...50.000 ppm) Corrección de la presión atmosférica de 500 a 1499 mm Hg (66.6 a 199.9 kPa)	DO6W-3



4. Oxímetro Portátil HI 98186 con Display y Conexión a PC, HANNA

Se suministra con sonda HI76407/4F de Oxígeno Disuelto con sensor de temperatura con 4 m de cable, 2 membranas de recambio, solución electrolítica, 4 baterías recargables, cargador de baterías, maletín e instrucciones



	Oxígeno Disuelto	Presión Barométrica	Compensación Salina	°C	Referencia
Rango	0.00 a 50.0 ppm; 0.0 a 600.0% saturación	450 a 850 mmHg	0 a 70 ppt (g/l)	-20,00 a 120,00°C	450098186
Resolución	0.01 ppm; 0.1 % saturación	1 mmHg	-	0,1°C	
Precisión	De ±1.5 % a ±3% dígito	±3 mmHg	-	±0,2°C	

PH-Metros

1. pH-metro de Bolsillo WP Autocalibrable en 3 puntos, XS

El modelo WPSPEAR dispone de un electrodo con sistema "open pore", especialmente diseñado para punción en alimentos (carnes, quesos, frutas, helados...) que minimiza la obstrucción debida a las proteínas y efectúa medidas estables y rápidas



Escala pH	Compensación Temperatura	Lectura °C	Electrodo Penetración	Referencia
-1.00 ... 15.00	0 ... 50.00	No	No	WP10
-1.00 ... 15.00	0 ... 50.00	Si	No	WP30
-1.00 ... 15.00	0 ... 50.00	No	Si	WPSPEAR

2. pH-metro Portátil pH 25, con Accesorios, Maletín y Sin Electrodo, CRISON

Accesorios: disoluciones pH 4, pH 7, pH 9, KCl y frascos para calibración



Escalas de Medida	Compensación Temperatura	Calibración	Referencia
pH: -2.00 ... 16.00 °C: -20.0 ... 150.0 °C / -200 ... 600°C P.O.R: ± 1500 mV	Manual o Automática	Con 1, 2 o 3 tampones	2502

3. pH-metro Portátil para Alimentos Sólidos/Semisólidos, TESTO

Instrumento de mano para medir pH/°C, módulo pH2 para sólidos/semi-sólidos, tapón con gel de almacenamiento, TopSafe y sujeción para pared/cinturón



Sonda NTC	Sonda Electrodo de pH	Referencia
Rango de medición 0 ... 60 °C (brevemente hasta +80 °C max. 5 min)	Rango de medición 0 ... 14 pH	0563 2062

4. pH-metro Portátil DHD2305.0 con Estuche de Transporte y Sin Electrodo, DELTA OHM

Mide el pH, el potencial de óxido-reducción (ORP) en mV, y la temperatura con sondas Pt100 o Pt1000. Dispone de una entrada BNC para electrodo y una entrada para sonda de temperatura



Rango	Resolución	Funciones	Referencia
-2.000+19.99pH -1999.9+1999.9mV Pt100 -50+200°C	0.01pH / 0.1mV / 0.1°C	Máximo, mínimo, promedio, media relativa, hold y apagado automático	130106131

5. pH-metro Portátil pH 110 con Maleta, Disoluciones, Con Cable y Sin Electrodo, XS

Descripción	Referencia
Escala: -2.00 ... 16.00 pH, ± 1999 mV (± 199.9 mV), -10.0 ... 110.0 °C Calibración automática de 2 a 6 puntos con tampones seleccionables USA o NIST Compensación de temperatura automática o manual Interfaz RS232	110-2



6. pH-metro Sobremesa GLP 21 con Accesorios y Sin Electrodo, CRISON

Accesorios: agitador magnético, soporte sensor/es, disoluciones pH 4, pH 7, pH 9 y KCl y frascos calibración con imán agitador

Escalas de Medida	Agitador Magnético	Datalogger	Salida de Datos	Referencia
pH: -2 ... 16 ± 2000 mV °C: -20 ... 150 °C	1	Hasta 400 medidas	A impresora o PC	2100



7. pH-metro Sobremesa 1500 con Soporte Articulado y Sin Electrodo, EUTECH

Descripción	Referencia
Escala: -2.000 ... 20.000 pH, ± 1850.0 mV, -5.0 ... 105.0 °C Calibración con reconocimiento automático de 1 a 6 puntos, con 16 tampones a elegir entre USA, NIST y DIN Compensación de temperatura automática o manual Incluye disoluciones pH 4, 7 y KCL Interfaz RS232	1500-2



Papeles Indicadores y de Ensayo

1. Rollo de Papel pH Tricromático (6 metros)

Intervalo pH	Referencia	Referencia Recambio
0 - 14	833014	833014-R (1 rollo)
1 - 11	833111	833111-R (2 rollos)
3.9 - 6.9	833036	833036-R (2 rollos)
4.9 - 7.9	833047	833047-R (2 rollos)
6.9 - 9.9	833069	833069-R (2 rollos)



2. Tiras de Papel pH (cajas con 200 tiras)



Intervalo pH	Referencia
0.4 - 1.4	831001
1.0 - 2.8	831012
1.6 - 3.7	831013
2.6 - 4.1	831024
3.9 - 5.4	831035
4.3 - 6.1	831046
5.2 - 6.7	831056
6.0 - 7.5	831067
6.6 - 8.1	831068
7.5 - 8.7	831078
8.2 - 9.7	831089
8.8 - 10.0	831810
9.4 - 10.3	831910
10.1 - 11.3	831101
10.4 - 11.6	831102

3. Tiras de Ensayo para la Determinación Semicuantitativa de la Dureza del Agua AQUADUR®



Graduación	Presentación y Unidad de Envase	Referencia
<3 > 4 > 7 > 14 > 21 °d	Caja de 100 tiras 6 x 95 mm	250301
<3 > 4 > 7 > 14 > 21 °d	Envase de 5000 tiras sin escala	250302
<3 > 4 > 8.4 > 14 °d	Caja de 100 tiras 6 x 95 mm	250303
<3 > 5 > 10 > 15 > 20 > 25 °d	Caja de 100 tiras 6 x 95 mm	250304
<3 > 5 > 10 > 15 > 20 > 25 °d	Envase de 5000 tiras sin escala	250305
<3 > 5 > 10 > 15 > 20 > 25 °d	1000 tiras 5 x 75 mm con escala, selladas individualmente (22 x 95 mm)	250306
<3 > 4 > 7 > 14 > 21 °d	1000 tiras 5 x 75 mm con escala, selladas individualmente (22 x 95 mm)	250307
<3 > 4 > 8.4 > 14 > 21 °d	1000 tiras 5 x 75 mm con escala, selladas individualmente (22 x 95 mm)	250308
<3 > 5 > 10 > 15 > 20 > 25 °d	Estuches de 3 tiras selladas individualmente, envase de 50 estuches, con escala	250309

4. Test de Ensayo para Determinaciones Semicuantitativas QUANTOFIX®



QUANTOFIX® Tipo	Referencia	QUANTOFIX® Tipo	Referencia
Aluminio	250250	Formaldehído	250262
Amonio	250251	Fosfato	250272
Arsénico 50	250252	Hierro 1000	250263
Cianuro	250261	Molibdeno	250265
Cloro	250257	Potasio	250273
Cromato	250258	Zinc	250277

5. Papeles de Ensayo para Determinaciones Cualitativas

Papel de Ensayo	Presentación	Referencia
Aceite, papel de ensayo (detección de aceite en aguas y suelos)	Caja de 100 tiras 20 x 70 mm	90760RM
Acetato de plomo, papel (detección de sulfuro)	Rollo de 5 m largo y 7 mm ancho	90744RM
Aluminio, papel de ensayo	Caja de 100 tiras 20 x 70 mm	90721RM
Amonio, papel de ensayo	Caja de 200 tiras 20 x 70 mm	90722RM
Chlortesmo (papel para determinar halógenos)	Caja de 200 tiras 20 x 70 mm	90603RM
Cobre, papel de ensayo	Caja de 200 tiras 20 x 70 mm	90729RM
Hierro, papel de ensayo	Caja de 100 tiras 20 x 70 mm	90726RM
Níquel, papel de ensayo	Caja de 200 tiras 20 x 70 mm	90730RM
Nitratesmo (detección de nitrato y nitrito)	Rollo de 5 m largo y 10 mm ancho	90611RM
Potasio, papel de ensayo	Caja de 200 tiras 20 x 70 mm	90727RM
Sulfito, papel de ensayo	Caja de 100 tiras 20 x 70 mm	90763RM
Sulfuro, papel de ensayo	Rollo de 5 m largo y 7 mm ancho	90761RM



Polarímetros

1. Polarímetro Digital AP-300, ATAGO

El AP-300, generalmente usado en la industria farmacéutica, de perfumes, cosmética, química y alimenticia, es el mejor instrumento para medir el ángulo de rotación. Además, posee la Escala Internacional del Azúcar la cual es utilizada comúnmente en las fábricas de azúcar.

Escala de Medidas	Rango de Medida	Longitud de la Onda de Medida	Referencia
Ángulo de rotación Escala Internacional del Azúcar (sin compensación de temperatura) Escala Internacional del Azúcar (con Compensación Automática de Temperatura)	Ángulo de rotación : -89.99 a +89.99° Escala Internacional del Azúcar : -130.00 a +130.00°Z	589nm (D-line)	175290



2. Polarímetro Digital SH-450, SHIBUYA

Descripción	Referencia
Escala de ángulos de rotación + 180° a -180° (0,05°) Escala Internacional de azúcar + 130°S a -130°S (0, 1°) Iluminación halógena 6V 20W. Rotación motorizada 2 tubos de 100 y 200mm	SH-450



Punto de Fusión & Ebullición

1. Punto de Fusión Profesional M-565, BUCHI

Descripción	Referencia
Determinación automática del punto de fusión y ebullición Visualización a tiempo real del proceso a través de las imágenes del video con posibilidad de 6 aumentos Incorpora el sistema M-569 para carga de los capilares Rango de temperatura hasta 400°C Analiza 3 muestras simultáneamente Conexión a impresora Software MeltingPoint Monitor Documentación IQ/OQ	51988



Punto de Inflamación

1. Medidor Semi-automático de Punto de Inflamación Pensky-Martens PM4, PETROTEST



Descripción	Referencia
Medidor Semi-automático de punto de Inflamación Pensky-Martens, según métodos: ASTM D 93 A+B – BS 2000 pt34 – DIN EN 22719 – EN 22719 – FTM 791b-1102 – IP 34met. A+B – ISO 2719 – ISO/DIS 2719 – ISO 15267 – JIS K2265 – NF M07-019 Calefacción eléctrica Apagado automático del agitador durante la ignición Ignición a gas y eléctrica incluidas Válvula de regulación del gas Copa y tapa de ensayo Termómetros ASTM 9C y ASTM 10C Voltaje: 230V / 50Hz	PE12-1650

2. Medidor Semi-automático de Punto de Inflamación Copa Cerrada Setaflash Serie 3, STANHOPE-SETA



Descripción	Referencia
Detección automática del punto de inflamación a través de termopar, lo que reduce el riesgo tanto de errores en la medida por parte del usuario como de inhalación de humos de la muestra. Medidor de punto de inflamación de líquidos mediante ensayo de vaso cerrado SETAFLASH. Según normas: UNE-EN ISO 3679 - ASTM D3278 - D 3828 - IP 303 -; BS 3900 parte A14; BS6664 partes 3 y 4. - EN 456 Ensayos rápidos para punto de inflamación - Clasificación de materiales peligrosos ISO-DIN 3680, BS3900 parte A13 Rango de temperatura: de ambiente a 300°C (opcional de 0 a 300°C) Dispone de un depósito de gas y regulador incorporado Suministrado con jeringa de 2 ml Ignición: gas, con llama piloto y depósito 13667-0	ST30000-0

Refractómetros

1. Refractómetro de Abbe, SHIBUYA



Descripción	Referencia
Escalas de índice de refracción 1.3000 - 1.7000 ± 0.0002 (tres decimales de lectura directa y el cuarto por interpolación) Concentración en azúcar (°Brix) 0-90% ± 0.1% Iluminación incidente y transmitida Termómetro digital de 0-50 °C	SH-106

2. Refractómetro De Mano, SHIBUYA

Refractómetro de mano de alto contraste



Modelo	Rango de Medida	Exactitud de Medida	Referencia
HC-0/32	Brix 0-32 %	0.2%	121
HC-28/62	Brix 28-62 %	0.2%	122
HC-58/92	Brix 58-92 %	0.2%	123
HC-45/82	Brix 45-82 %	0.2%	124
HC-0/16	Brix 0-16 %	0.1%	125
HC-0/10	Brix 0-10 %	0.1%	126WS

3. Refractómetro Digital de Bolsillo PAL, ATAGO

Sistema de protección IP65. Su diseño permite al usuario limpiar fácilmente la muestra con tan solo poner el área de muestreo bajo el agua del grifo

Compensación automática de temperatura que permite que tome las lecturas sin tener en cuenta la temperatura ambiente

Modelo	Rango de Medida	Exactitud de Medida	Temperatura de la Muestra	Referencia
PAL-1	Brix 0.0 a 53.0%	Brix ±0.2 %	10 a 75°C (Compensación Automática de T°)	173810
PAL-2	Brix 45.0 a 93.0%	Brix ±0.2 %	10 a 75°C (Compensación Automática de T°)	173820
PAL-3	Brix 0.0 a 93.0%	Brix ±0.1 %	10 a 75°C (Compensación Automática de T°)	173830
PAL-RI	Índice de Refracción 1.3306 a 1.5284	±0.0003 (agua 20°C)	5 a 45°C (resolución 1°C)	173850



4. Refractómetro Portátil Refracto 30PX, METTLER

Refracto es un refractómetro portátil y de sobremesa "todo en uno". El equipo puede colocarse sobre una superficie plana y añadir una gota de muestra en la célula de medida o sumergir la célula directamente en la muestra

Los datos pueden ser transferidos (junto con una identificación de equipo) a un PC o impresora en cualquier momento utilizando el interface IR. El software de PC para ejecutar esta operación se suministra con Refracto

Intervalo medido	Precisión	Intervalo medido BRIX	Escala de temperatura	Referencia
1.32 - 1.50; resolution: 0.0001	+/- 0.0005	0 - 85 Brix; resolución: 0.1 Brix; precisión +/- 0.2 Brix	10 - 40°; resolución: 0.1°; pantalla: °C o °F	51324650



5. Refractómetro de Sobremesa LiquiPhysics Excellence, METTLER

Indicado para la medición del índice de refracción, los BRIX o la concentración de soluciones acuosas
 Los medidores del índice de refracción RM y los módulos de célula de índice de refracción RX LiquiPhysics Excellence ofrecen una elevadísima rapidez de calentamiento y enfriamiento, y la máxima precisión en un tiempo mínimo

Modelo	Intervalo Medido	Precisión	Intervalo Medido BRIX	Escala de Temperatura	Referencia
RM40	De 1.3200 a 1.7000 (nD)	0.0001	0.00 – 100.00 %	De 5.0 a 100.0 °C	51337003
RM50	De 1.3200 a 1.58000 (nD)	0.00005	0.00 – 100.00 %	De 5.00 a 75.00 °C	51337004



6. Refractómetro Digital Automático de Sobremesa RX5000, ATAGO

El modelo RX-5000 está equipado con una boquilla donde se puede conectar un baño de agua para el control de temperatura

El RX-5000a (alfa) permite fijar la temperatura de la muestra internamente y medir el Índice de Refracción, el Brix o la concentración de varios líquidos de forma exacta y rápida
Interfaz RS232C



Modelo	Rango de Medición	Exactitud	Indicación Mínima	Rango de Compensación de Temperatura	Referencia
RX-5000	Índice de Refracción (nD) 1.32700 a 1.58000 Brix 0.00 a 100.00%	Índice de Refracción (nD) ± 0.00004 Brix ± 0.03%	Índice de Refracción (nD) 0.00001% Brix 0.01%	5 a 60 °C	173251
RX-5000a	Índice de Refracción (nD) 1.32700 a 1.58000 Brix 0.00 a 100.00% (5 a 60°C ATC)	Índice de Refracción (nD) ± 0.00004 Brix ± 0.03%	Índice de Refracción (nD) 0.00001 Brix 0.01% Temperatura 0.01 °C	5 a 60 °C	173261

7. Refractómetro Digital para Azúcares y Salinidad, HANNA

La familia de refractómetros digitales HANNA son sencillos, precisos y rápidos. Disponen compensación automática de temperatura, protección IP 65, y 1 punto de calibración y hace falta muy poca cantidad de muestra



Modelo	Parámetro	Escala	Referencia
HI 96801	Sacarosa	0 a 85 °Brix	890096801
HI 96802	Fructosa	0 a 85 %	890096802
HI 96803	Glucosa	0 a 85 %	890096803
HI 96804	Azúcar Invertido	0 a 85 %	890096804
HI 96812	Azúcar	0 a 27 °Baume	890096812
HI 96821	Salinidad	0 a 28 g/100 gr	890096821
HI 96822	Salinidad (Agua Marina)	0 a 50 PSU	890096822

Tamizadoras

1. Tamizadora Electromagnética Digital Vía Seca, FILTRA

Disponen de una carcasa resistente de poliuretano blanca con un control electrónico digital con regulación de potencia, intermitencia y temporizador de tamizado

Se suministra con manual de instrucciones y declaración CE de conformidad



Modelo	Tamaño Partícula	Ø Tamices (mm)	Altura Torre Tamices	Referencia
FTL-0150	40 µm a 125 µm	100/150	máx. 400 mm	120150
FTL-0200	40 µm a 125 µm	200/203	máx. 400 mm	120200

2. Lavador de Tamices para Baño Ultrasonidos

Lavado simultáneo de hasta 4 tamices en baños por ultrasonidos Elmasonic y Ultrasonic



Medidas (AnxProfxAlt)	Material	Referencia
580 x 260 x 300 mm	Acero Inox.	100 9133

3. Accesorios para Tamizadora

Descripción	Referencia
Tamices, tapas, fondos y elementos de limpieza	Consultar

Turbidímetros

1. Turbidímetro Portátil 2100Q con Maletín y Accesorios, HACH LANGE

Calibrado en fábrica, se suministra con 4 pilas alcalinas AA, 6 cubetas, Kit viales sellados STABLICAL, aceite de silicona, paño lubricante y manual



Rango de Medida	Resolución	Normativa	Volumen de Muestra	Referencia
0 - 1.000 NTU (FNU)	0.01 NTU en el rango más bajo	EPA 180.1	15 ml	2100Q01

2. Turbidímetro Portátil TN100 con Lámpara Infrarroja, Maleta de Transporte, Tres Cubetas y Patrones, EUTECH

Descripción	Referencia
Cumple la norma AFNOR NF EN ISO 7027, que efectúa la medida de la luz difusa a 90°, que permite medir en líquidos coloreados 3 escalas automáticas de medida, desde 0.01 a 1000 NTU Calibración en 4 puntos Se suministra con patrones aprobados EPA de 0.02, 20, 100 y 800 NTU	TN-100



3. Turbidímetro Portátil HI 98703 s/normas EPA con Maletín, Cubetas y Solución Calibración, HANNA

Se suministra con (5) cubetas para muestra y tapas, 5 patrones de calibración con trazabilidad NIST HI 98713-11, aceite silicónico HI 93703-58, paño para limpiar cubetas, (4) pilas, transformador CA, manual de instrucciones y robusto maletín de transporte
Conectividad a PC USB y RS232

Rango	Resolución	Precisión	Estándares Turbidez	Referencia
0.00 a 9.99; 10.0 a 99.9 y 100 a 1000 NTU	0.01 NTU de 0.00 a 9.99 NTU; 0.1 NTU de 10.0 a 99.9 NTU; 1 NTU de 100 a 1000 NTU	±2 % de lectura mas 0.02 NTU	1, 10, 100 y 750 NTU	890098703



4. Turbidímetro Sobremesa 2100N con Interfaz RS232C, HACH LANGE

Sistema óptico RATIO de 3 detectores para compensación de interferencias
Conmutación automática del rango de medida

Modo Ratio	Rango de Medida	Calibración	Normativa	Referencia
90° / 120° / 180°	0.001 - 4.000 NTU 0.01 - 980 EBC	Hasta 5 puntos	USEPA 180.1	4700002



5. Turbidímetro Sobremesa TBDW1000 de Luz Blanca de Tungsteno con Salida RS232C, EUTECH

Descripción	Referencia
Escala automática 0.01 ... 1000 NTU Completo con juego de 3 patrones 0.02, 10.0 y 1000 NTU Referencia: TBDW10 Cumple con la norma USA Epa Indicado para aguas potables y residuales	TBDW10





Buretas

1. Bureta Recta con Franja Schellbach Azul

Clase A suministrada con certificado de conformidad

Capacidad (ml)	CLASE A		CLASE B	
	Llave Punzón PTFE	Llave Cónica PTFE	Llave Punzón PTFE	Llave Cónica PTFE
5	40305	40605	42305	42605
10	40310	40610	42310	42610
25	40325	40625	42325	42625
50	40350	40650	42350	42650
100	40311	40611	42311	42611

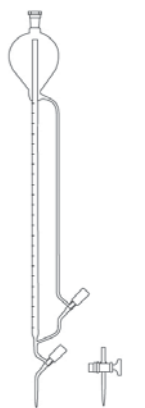


Disponible en ámbar, con llave de vidrio, etc.

2. Bureta Recta con Depósito y Franja Schellbach Azul

Con certificado de conformidad

Capacidad (ml)	División (ml)	Llave Punzón PTFE	Llave Cónica PTFE
2	0.01	46302	46602
5	0.02	46305	46605
10	0.05	46310	46610
25	0.1	46325	46625
50	0.1	46350	46650



Disponible en ámbar





3. Bureta Recta con Enrase Automático y Franja Schellbach Azul

Con certificado de conformidad
Boca esmerilada 14/23

Capacidad (ml)	División (ml)	Llave Punzón PTFE	Llave Cónica PTFE
10	0.05	41310	41610
25	0.1	41325	41625
50	0.1	41350	41650
Dispositivo de Enrase Automático		42000	42000

Disponible en ámbar

4. Bureta Sobremesa con Enrase Automático y Franja Schellbach Azul

Con certificado de conformidad

Capacidad (ml)	Referencia Bureta	Referencia Equipo Completo
10	51310	51710
25	51325	51725
50	51350	51750

Disponible con certificado calibración, en ámbar, etc.

5. Accesorios Bureta Sobremesa

Descripción	Referencia
Frasco Vidrio 2000 ml para Bureta	Blanco: 52000
Frasco Vidrio 2000 ml para Bureta	Ámbar: 53000
Pera de Goma	546434

Conos de Sedimentación

1. Cono Sedimentación según Imhoff, Graduado hasta 100 ml, Aforo a 1000 ml

Referencia con Llave	Referencia sin Llave
930000	932000

2. Cono Sedimentación según Imhoff, SAN, Graduado hasta 1000 ml

Referencia
938000

3. Accesorios para Conos de Sedimentación

Descripción	Referencia
Soporte Metacrilato	KA1056

Matraces Aforados

1. Matraz Aforado con Tapón PE

Clase A con certificado de conformidad

Capacidad (ml)	Boca Esmerilada	Referencia Clase A	Referencia Clase B
5	10/19	664015BL	03005
10	10/19	664012BL	03010
20	10/19	664002BL	03020
25	10/19	664003BL	03025
50	12/21	664005BL	03050
50	14/23	664006BL	-
100	12/21	664010BL	03100
100	14/23	664011BL	03114
200	14/23	664020BL	03200
250	14/23	664025BL	03250
500	19/26	664050BL	03500
1000	24/29	664100BL	03101
2000	29/32	664200BL	03201

Disponible con dos enrases, tapón de vidrio, color ámbar, forma trapezoidal, etc.



Volumetría

Pipetas Aforadas

1. Pipeta de 1 Aforo

Clase A con certificado de conformidad

Capacidad (ml)	Referencia Clase A BLAUBRAND	Referencia Clase B Vidrio Borosilicato
0.5	29701	530005
1	29702	530010
2	29703	530020
3	29705	530030
4	29706	-
5	29707	530050
10	29712	530100
15	29713	530150
20	29714	530200
25	29715	530250
30	29716	-
50	29718	530500
100	29719	530900



2. Pipeta de 2 Aforos

Ambas referencias con certificado de conformidad



Capacidad (ml)	Referencia BLAUBRAND	Referencia Clase AS
0.5	29121	555005
1	29122	555010
2	29123	555020
3	29124	555030
5	29127	555050
10	29132	555100
15	29133	555150
20	29134	555200
25	29135	555250
50	29138	555500

Pipetas Graduadas

1. Pipeta Graduada Terminal

Clase A con certificado de conformidad



Capacidad (ml)	División (ml)	Referencia Clase A BLAUBRAND	Referencia Clase B Vidrio Borosilicato
0.5	0.01	27705	500051
1	0.01	27706	500101
1	0.1	27707	500110
2	0.01	27708	500201
2	0.02	27709	500202
2	0.1	27710	500210
5	0.05	27711	500505
5	0.1	27712	500510
10	0.1	27713	500710
20	0.1	27714	500810
25	0.1	27715	500910
50	0.5	27716	500950

2. Pipeta Graduada No Terminal

Clase A con certificado de conformidad



Capacidad (ml)	División (ml)	Referencia Clase A BLAUBRAND	Referencia Clase B Vidrio Borosilicato
0.5	0.01	27721	505051
1	0.01	27722	505101
2	0.02	27725	505202
5	0.05	27727	505505
10	0.1	27729	505710
25	0.1	27731	505910

Disponibles otras capacidades

3. Pipeta Graduada Terminal con Franja Schellbach Azul

Con certificado de conformidad

Capacidad (ml)	División (ml)	Referencia Clase AS
0.5	0.01	518051BL
1	0.01	518101BL
2	0.01	518201BL
2	0.02	518202BL
5	0.05	518505BL
10	0.1	518710BL



Pipeta de Kipp

1. Pipeta de Kipp

Capacidad (ml)	Capacidad Frasco (ml)	Referencia Frasco	Referencia Pipeta	Referencia Completa
1	250	181054	494401	494411
2	250	181054	494402	494412
5	500	181064	494403	494413
10	500	181064	494404	494414
25	1000	181084	494407	494417
50	1000	181084	494408	494418



Disponibles en otras capacidades

Accesorios Pipetas

1. Aspirador para Pipetas

1.1 Pera de Goma Tres Válvulas

Capacidad (ml)	Referencia
10	566430
100	566431



1.2 Aspirador Pi-Pump

Capacidad (ml)	Color	Referencia
2	Azul	546441
10	Verde	546442
25	Rojo	546443



2. Auxiliar de Pipeteado

2.1 Macro



Auxiliar de macropipeteado para abarcar el campo total de pipetas aforadas y graduadas de 0,1 a 200 ml. El aparato completo es esterilizable en autoclave a 121°C

Capacidad (ml)	Color	Referencia
0.1 - 200	Gris	26100
0.1 - 200	Verde	26151
0.1 - 200	Azul	26152
0.1 - 200	Magenta	26154

2.2 Micro



Accesorio indispensable para la toma de muestras con micropipetas desechables aforadas y con otras pipetas de pequeño volumen hasta 1 ml. Es esterilizable en autoclave a 121 °C

Capacidad (ml)	Referencia
Hasta 1 ml	25800

2.3 Auxiliar de Pipeteado Eléctrico Accu-Jet®Pro

Aprox. 8 horas de pipeteado continuo con una pipeta de 10 ml, sin necesidad de recargar



Capacidad (ml)	Color	Referencia
0.1 a 200	Gris	26300
0.1 a 200	Magenta	26301
0.1 a 200	Verde	26302
0.1 a 200	Azul	26303

3. Tetina para Pipeteado



Forma	Material	Und/Bolsa	Referencia
Chupete	Látex	Unitario	546435

Probetas

1. Probeta Graduada Clase A

Con certificado de conformidad



Capacidad (ml)	División (ml)	Referencia BLAUBRAND	Referencia Vidrio Borosilicato
5	0.1	32105	715000BL
10	0.2	32108	715001BL
25	0.5	32120	715003BL
50	1	32128	715005BL
100	1	32138	715010BL
250	2	32148	715025BL
500	5	32154	715050BL
1000	10	32162	715100BL
2000	20	32164	715200BL

2. Probeta Graduada con Tapón PP Clase A

Con certificado de conformidad

Capacidad (ml)	División (ml)	Esmerilado	Referencia BLAUBRAND	Referencia Vidrio Borosilicato
10	0.2	10/19	32408	754001BL
25	0.5	14/23	32420	754003BL
50	1	19/26	32428	754005BL
100	1	24/29	32438	754010BL
250	2	29/32	32448	754025BL
500	5	34/35	32454	754050BL
1000	10	45/40	32462	754100BL



3. Probeta Graduada Clase B

Capacidad (ml)	División (ml)	Referencia Sin Tapón	Referencia Con Tapón
5	0.1	705000	-
10	0.2	705001	752001
25	0.5	705003	752003
50	1	705005	752005
100	1	705010	752010
250	2	705025	752025
500	5	705050	752050
1000	10	705100	752100
2000	20	705200	752200





Aspirador Manual

1. Aspirador QuikSip™ BT-Aspirator, BRAND

Descripción	Referencia
1 QuikSip™ BT-Aspirator, 1 cell-culture™, instrucciones de manejo, 1 unidad de dosificación de recambio, 2 adaptadores en PP (GL 45/32 y GL 45/S 40)	4723150

2. Accesorios para QuikSip™ BT-Aspirator

Descripción	Referencia
Unidad de pipeteado 8 canales	704226
Unidad de dosificación	704504
Filtro de membrana 0.2 µm	26535



Buretas Digitales

1. Bureta Digital Titrette®, BRAND

Con certificado de conformidad

Volumen (ml)	Referencia Estándar	Referencia Con Interfaz RS 232
0 - 25	4760151	4760251
0 - 50	4760161	4760261



2. Bureta Digital TITREX2000, WITEG

Incluye software e interfaz

Volumen (ml)	Referencia
0 - 50	5497050OE



3. Bureta Digital Dispensadora, CRISON

Modelo	Descripción	Referencia
Burette 1S	Bureta Dispensadora, con jeringa de 10 ml, tubos para reactivo y 1 tapón rosca DIN-45, mouse de 3 teclas	8612
Multi-Burette 2S 1B	Bureta Preparadora con 2 jeringas SL de 10 ml, 1 bomba peristáltica, tubos para reactivos, soporte para 3 tubos, 2 tapones rosca DIN-45, agitador magnético y mouse de 3 teclas	8624





4. Accesorios Bureta Digital, CRISON

Descripción	Volumen (ml)	Referencia
Jeringas con cuerpo de vidrio	1	9235
	2.5	9224
	5	9225
	10	9226
Agitador magnético		9011

5. Bureta Digital Dispensadora TITRONIC® BASIC, SCHOTT



Descripción	
Control manual (mouse)	Entrada circular de 4 pins, según estándar DIN
RS-232-C	Para conectar una impresora serial o para documentación con un PC
Pantalla	Display LCD de 4 dígitos, 20 x 48 mm, altura de los caracteres 12.7 mm
Volumen en pantalla	0.01...999.9 ml
Resolución	0.01 ml
Cilindro	Vidrio borosilicato DURAN de 20 ml con protección contra rayos UV
Tubos flexibles	FEP con protección contra rayos UV
Agitador magnético TM96 conectado a la bureta	Opcional
Precisión de dosificación	Error sistemático 0.1 % Error aleatorio 0.05% según EN ISO 8655-6
Válvula	Válvula de control direccional de puerto 3/2 de PTFE/ETFE
Material de la carcasa	Polipropileno y poliflamm, 20% de talco
Lámina frontal	Poliéster
Dimensiones	135 X 310 X 205 mm (ancho X altura X fondo) incluyendo la unidad de dosificación, sin agitador
Peso	Aprox. 2.1 Kg
Temperatura ambiente	+ 10...+40 °C (para servicio y almacenamiento)
Conformidad	En ISO 8655-3
Referencia módulo 1	285212572
Referencia módulo 2 con agitador magnético TM96	285212823

6. Bureta Digital TITREX2000, WITEG

Incluye software e interfaz

Volumen (ml)	Referencia
0 - 50	54970500E

Dispensador Manual

1. Dispensador Manual para Dosificaciones Seriadadas

Permiten pipetear con facilidad soluciones acuosas, medios de alta presión de vapor o altamente viscosos así como soluciones espumosas

Capacidad	HandyStep® BRAND	HandyStep® Electronic BRAND	Witopette WITEG
1.0 µl a 50 ml	705100	705000	5385200



2. Accesorios para Dispensador Manual

2.1 Puntas para HandyStep®

Capacidad (ml)	Und/Embalaje	Referencia Sin Esterilizar	Referencia Esterilizada
0.1	100	702402	702683
0.5	100	702370	702684
1.25	100	702372	702686
2.5	100	702374	702688
5	100	702376	702690
12.5	100	702378	702692
25	50	702380	702694
50	25	702382	702696

2.2 Puntas para Witopette

Capacidad (ml)	Und/Embalaje	Referencia Sin Esterilizar	Referencia Esterilizada
0.05	100	5385222	-
0.5	100	5385223	5385252
1.25	100	5385224	5385253
2.5	100	5385225	5385254
5	100	5385226	5385255
12.5	100	5385227	5385256
25	50	5385228	5385257
50	25	5385229	5385258

Dosificadores

1. Dosificador Analógico Volumen Fijo Dispensette®, BRAND

Volumen (ml)	Referencia Sin Válvula de Purga SafetyPrime™	Referencia Con Válvula de Purga SafetyPrime™
1	4700210	4700211
2	4700220	4700221
5	4700230	4700231
10	4700240	4700241

Disponible para disolventes orgánicos

2. Dosificador MINISPENSOR Volumen Fijo (2 volúmenes), WITEG

Volúmenes Fijos (µl)	Referencia
50 y 100	5371101
250 y 500	5371525
500 y 1000	5371950
1000 y 2000	5371990



3. Dosificador Digital Volumen Variable Dispensette®, BRAND



Volumen (ml)	Referencia Sin Válvula de Purga SafetyPrime™	Referencia Con Válvula de Purga SafetyPrime™
0.2 - 2	4700320	4700321
0.5 - 5	4700330	4700331
1 - 10	4700340	4700341
2.5 - 25	4700350	4700351
5 - 50	4700360	4700361

Disponible para disolventes orgánicos

4. Dosificador Analógico HF Volumen Variable, WITEG



Indicado para ácido fluorhídrico

Volumen (ml)	Referencia Sin Válvula de Purga	Referencia Con Válvula de Purga
1.0 - 10.0	5370023OE	5370823
2.5 - 25.0	5370024OE	5370824

Pipetas Automáticas

1. Pipeta Monocanal de Volumen FIjo

Con certificado de conformidad



Volumen (µl)	Referencia GILSON PIPETMAN® F	Referencia BRAND TRANSFERPETTE®	Referencia WITEG WITOPET®
5	F123771	704106	5401005
10	F123772	704108	5401010
20	F123604	704116	5401020
25	F123775	704120	5401025
50	F123778	704128	5401050
100	F123784	704138	5401100
200	F123605	704144	5401200
250	F123787	704148	5401250
500	F123790	704154	5401500
1000	F123606	704162	5401910

Disponible pipetas monocanal de otras marcas: EPPENDORF, BIOHIT, SOCOREX, RAININ,ETC.

2. Pipeta Monocanal de Volumen Variable

Con certificado de conformidad



Volumen (µl)	Modelo	Referencia GILSON PIPETMAN® P
0.2 - 2	P2	F144801
1 - 10	P10	F144802
2 - 20	P20	F144600
20 - 100	P100	F144615
50 - 200	P200	F144601
200 - 1000	P1000	F144602
1000 - 5000	P5000	F144603

Volumen (µl)	Referencia BRAND TRANSFERPETTE®	Referencia WITEG WITOPET®
0.5 - 10	704102	5402010
2 - 20	704104	5402020
10 - 100	704174	5402100
20 - 200	704178	5402200
100 - 1000	704180	5402901
500 - 5000	704182	-
1000 - 5000	-	5405950

Disponible pipetas monocanal de otras marcas: EPPENDORF, BIOHIT, SOCOREX, RAININ,ETC

3. Pipeta Multicanal de Volumen Variable

Con certificado de conformidad

GILSON - PIPETMAN® NEO MULTICHANNEL		
Volumen (µl)	8 CANALES	12 CANALES
2 - 20	F14401	F14402
20 - 200	F14403	F14404

BRAND - TRANSFERPETTE®		
Volumen (µl)	8 CANALES	12 CANALES
0.5 - 10	703600	703620
2 - 20	703602	703622
2.5 - 25	703604	703624
5 - 50	703606	703626
10 - 100	703608	703628
20 - 200	703610	703630
30 - 300	703612	703632

WITEG - WITOPET-MULTI®		
Volumen (µl)	8 CANALES	12 CANALES
0.5 - 10	5403101	5403201
5 - 50	5403105	5403205
50 - 300	5403130	5403230

Disponible pipetas multicanal de otras marcas: EPPENDORF, BIOHIT, SOCOREX, RAININ,ETC.

4. Pipeta Digital Monocanal

Con certificado de conformidad

Volumen (µl)	Modelo	Referencia GILSON PIPETMAN® CONCEPT
0.5 - 10	C10	F31012
5 - 100	C100	F31013
20 - 300	C300	F31014
100 - 1200	C1200	F31015
500 - 5000	C5000	F31016





Volumen (µl)	Referencia BRAND - TRANSFERPETTE®
0.5 - 10	705299
2 - 20	705300
20 - 200	705303
100 - 1000	705306
500 - 5000	705304



Volumen (µl)	Modelo	Referencia WITEG - WITOPET DIGITAL®
2 - 20	EP20	5402302S
20 - 200	EP200	5402320S
100 - 1000	EP1000	5402390S

Disponible pipetas monocanal de otras marcas: EPPENDORF, BIOHIT, SOCOREX, RAININ,ETC.

5. Pipeta Digital Multicanal

Con certificado de conformidad



GILSON - PIPETMAN® CONCEPT		
Volumen (µl)	8 CANALES	12 CANALES
1 - 10	F31032	F31042
10 - 100	F131033	F31043
30 - 300	F131034	F31044



BRAND - TRANSFERPETTE® ELECTRONIC		
Volumen (µl)	8 CANALES	12 CANALES
0.5 - 10	705399	705449
1 - 20	705400	705450
5 - 100	705403	705453
10 - 200	705404	705454
15 - 300	705406	705456



WITEG - WITOPET® DIGITAL		
Volumen (µl)	MODELO	8 CANALES
2 - 20	EP820	5402402S
20 - 200	EP8200	5402420S

Disponible pipeta multicanal de otras marcas: EPPENDORF, BIOHIT, SOCOREX, RAININ,ETC.

6. Accesorios para Pipetas Automáticas

6.1 Puntas Pipeta Polipropileno

6.1.1 Punta Universal CRISTAL 0.1 - 10 µl

Compatible (no exclusivo) con Witeg - Biohit - Brand - Eppendorf - Finn/Labsystem - Gilson - Labmate - Socorex

Presentación	Cantidad	Referencia
Bolsa 1x1000	1000	407001
Rack 10x96	960	407002
Rack Estéril 10x96	960	407003

Disponible con filtro



6.1.2 Punta Universal AMARILLA 1 - 200 µl

Compatible (no exclusivo) con Witeg - Biohit - Brand - Eppendorf - Finn/Labsystem - Gilson - Labmate - Socorex

Presentación	Cantidad	Referencia
Bolsa 1x1000	1000	407031
Bolsa Estéril 1x100	100	407032
Rack 10x96	960	407033
Rack Estéril 10x96	960	407034

Disponible con filtro

6.1.3 Punta Universal AZUL 100 - 1000 µl

Compatible (no exclusivo) con Witeg - Biohit - Brand - Eppendorf - Finn/Labsystem - Gilson - Labmate - Socorex

Presentación	Cantidad	Referencia
Bolsa 1x1000	1000	407091
Punta Suelta Bolsa Individual Estéril	175	407092
Rack 10x96	960	407093
Rack Estéril 10x96	960	407094

Disponible con filtro

6.1.4 Punta Universal TRANSPARENTE 1000 - 5000 µl

Compatible (no exclusivo) con Witeg - Biohit - Brand - Eppendorf - Finn/Labsystem - Gilson - Labmate - Socorex

Presentación	Cantidad	Referencia
Bolsa 8x250	2000	407131
Rack 4x50	200	407132

6.2 Recipiente Poliestireno para Pipeteadores

Volumen (ml)	Presentación (caja)	Referencia
150	50	222200
25	5 x 10	222203

6.3 Soporte En Línea para Pipetas Automáticas

Nº Pipetas	Referencia
3	406203
5	406205
8	406207

Disponible en formato carrusel





TERMOMETRÍA ANALÓGICA

1. Termómetro de Precisión Escala Opal Clase B, Sin Certificado, Inmersión Total

Graduación	Longitud Total (mm)	Referencia con Líquido	Referencia con Mercurio
-10+60:1°C	260	1011594	1011592
-10+110:1°C	260	1011524	1011522
-10+150:1°C	260	1011534	1011532
-10+200:1°C	300	1011544	1011542
-10+300:1°C	340	-	1011562
-10+420:1°C	340	-	1011582

2. Termómetro de Precisión Escala Opal Clase A, Inmersión Total

Graduación	Longitud Total (mm)	Referencia sin Certificado	Referencia con Certificado Fábrica	Referencia con Certificado Oficial DKD
-10+100:1°C, Hg	280	1032502	1032502/03	1032502/04
-10+150:1°C, Hg	300	1032503	1032503/03	1032503/04
-10+200:1°C, Hg	300	1032504	1032504/03	1032504/04
-10+300:1°C, Hg	320	1032506	1032506/03	1032506/04
-10+410:1°C, Hg	320	1032508	1032508/03	1032508/04
-10+100:5°C, Hg	300	1032602	1032602/03	1032602/04
-10+200:5°C, Hg	380	1032604	1032604/03	1032604/04
-10+300:5°C, Hg	450	1032606	1032606/03	1032606/04
0+51:0.1°C, Hg	400	1122904	1122904/03	1122904/04
+47+101:0.1°C, Hg	400	1122905	1122905/03	1122905/04
+97+151:0.1°C, Hg	400	1122906	1122906/03	1122906/04
+147+201:0.1°C, Hg	400	1122097	1122097/03	1122097/04
+197+251:0.1°C, Hg	400	1122908	1122908/03	1122908/04



3. Termómetro de Precisión Escala Opal para Bajas Temperaturas



Graduación	Longitud Total (mm)	Referencia sin Certificado	Referencia con Certificado Fábrica	Referencia con Certificado Oficial DKD
-38+50:1°C, Hg	280	1042407	1042407/03	1042407/04
-50+30:1°C, Alcohol	280	1042409	1042409/03	1042409/04
-80+30:1°C, Tolueno	300	1042405	1042405/03	1042405/04
-100+30:0.5°C, Alcohol	400	1042502	1042502/03	1042502/04
-200+30:0.5°C, Pentanol	400	1042501	1042501/03	1042501/04
-58+30:0.1°C, Hg.-Tolueno	550	1042702	1042702/03	1042702/04

4. Termómetro de Precisión Escala Opal de Máxima Sin Estilete

Graduación	Longitud Total (mm)	Referencia sin Certificado	Referencia con Certificado Fábrica	Referencia con Certificado Oficial DKD
-10+100:1°C, Hg	260	1142603	1142603/03	1142603/04
-10+200:1°C, Hg	300	1142605	1142605/03	1142605/04
-10+300:1°C, Hg	300	1142607	1142607/03	-
+100+150:0.1°C, Hg	340	8142910	8142910/03	8142910/4
+60+130:2°C, Hg	80	1152603	1152603/03	-
+80+130:2°C, Hg	60	1152601	1152601/03	-

5. Termómetro Mercurio de Cero Desplazado para Estufas

Diámetro cuerpo 13-14 mm
Diámetro vástago 7 mm



Graduación	Longitud Vástago (mm)	Referencia sin Certificado	Referencia con Certificado Fábrica
-10+100:1°C, mercurio	100	015100	015100/03
-10+200:1°C, mercurio	100	015200	015200/03
-10+300:2°C, mercurio	100	015300	015300/03
-10+100:1°C, líquido	100	015107	015107/03
-10+200:1°C, líquido	100	015207	015207/03

Disponibles con vástago de otras longitudes

6. Termómetro de Precisión Escala Opal con Esmerilado 14/23 según Norma DIN 12784

Graduación	Vástago s/contar Esmerilado (mm)	Referencia sin Certificado	Referencia con Certificado Fábrica	Referencia con Certificado Oficial DKD
-10+100:1°C	52	1302002	1302002/03	1302002/04
-10+250:1°C	52	1302402	1302402/03	1302402/04
-10+360:1°C	52	1302602	1302602/03	1302602/04
-10+100:1°C	127	1302005	1302005/03	1302005/04
-10+250:1°C	127	1302405	1302405/03	1302405/04
-10+360:1°C	127	1302605	1302605/03	1302605/04

7. Termómetro Mercurio de Contacto Eléctrico Variable

Regulación eléctrica
Solicitar cable con conexión adecuada

Graduación	Divisiones (°C)	Referencia Vástago 50 mm	Referencia Vástago 100 mm	Referencia Vástago 150 mm
0+100	1/1	1421701	1421703	1421704
0+150	2/1	1421751	1421753	1421754
0+200	2/1	1421801	1421803	1421804
0+250	2/1	1421851	1421853	1421854
0+300	5/1	1421901	1421903	1421904

Disponibles en otras medidas de vástago

8. Termómetro de Pared de Máxima y Mínima Sin Mercurio, División en Grados (1/1)

Graduación	Material	Referencia Sin Certificado
-30+50	Plástico	10.3015.03
-30+50	Aluminio	10.2007

9. Termómetro Escala Varilla Clase B, Sin Certificado, Inmersión Total


Graduación	Longitud Total (mm)	Referencia con Líquido Franja Blanca	Referencia con Mercurio Franja Amarilla
-10+60:1°C	200	1002062	1002065
-20+110:1°C	300	1002112	1002115
-20+150:1°C	300	1002152	1002155
-10+200:1°C	300	1002202	1002205
-10+250:1°C	300	-	1002255
-10+360:2°C	300	-	1002365

10. Termómetro para Agitar, División en Grados (1/1)

Graduación	Longitud Total (mm)	Referencia Mercurio	Referencia Alcohol
-35+50	260	1011101	1011301
-10+50	200	1011111	1011311
-10+110	260	1011121	1011321
-10+150	260	1011141	1011341
-10+200	300	1011151	1011351
-10+250	300	1011161	-
-10+300	340	1011171	-
-10+360	340	1011181	-
-10+420	340	1011191	-



11. Termómetro de Precisión Escala Varilla, Franja Amarilla, Clase A, Inmersión Total




Graduación	Longitud Total (mm)	Referencia sin Certificado	Referencia con Certificado Fábrica	Referencia con Certificado Oficial DKD
-10+100:1°C, Hg	280	1042002	1042002/03	1042002/04
-10+150:1°C, Hg	300	1042003	1042003/03	1042003/04
-10+200:1°C, Hg	300	1042004	1042004/03	1042004/04
-10+300:1°C, Hg	320	1042006	1042006/03	1042006/04
-10+410:1°C, Hg	380	1042008	1042008/03	1042008/04
-10+100:0.5°C, Hg	300	1042102	1042102/03	1042102/04
-10+200:0.5°C, Hg	380	1042104	1042104/03	1042104/04
-10+300:0.5°C, Hg	450	1042106	1042106/03	1042106/04
-10+52:0.1°C, Hg	340	1122201	1122201/03	1122201/04
+48+102:0.1°C, Hg	340	1122202	1122202/03	1122202/04
+98+152:0.1°C, Hg	340	1122203	1122203/03	1122203/04
+148+202:0.1°C, Hg	340	1122204	1122204/03	1122204/04
+198+252:0.1°C, Hg	340	1122205	1122205/03	1122205/04

12. Termómetro de Precisión Escala Varilla para Bajas Temperaturas


Graduación	Longitud Total (mm)	Referencia sin Certificado	Referencia con Certificado Fábrica	Referencia con Certificado Oficial DKD
-38+50:1°C, Hg	280	1052007	1052007/03	1052007/04
-50+30:1°C, Alcohol	280	1052009	1052009/03	1052009/04
-80+30:1°C, Tolueno	300	1052005	1052005/03	1052005/04
-100+30:0.5°C, Alcohol	400	1052102	1052102/03	1052102/04
-200+30:0.5°C, Pentanol	400	1132001	1132001/03	1132001/04
-58+30:0.1°C, Hg.-Tolueno	550	1052302	1052302/03	1052302/04

13. Termómetros según Norma A.S.T.M, Franja Amarilla, Mercurio



ASTM	Graduación	Inmersión (mm)	Longitud Total (mm)	Referencia sin Certificado	Referencia con Certificado Fábrica	Referencia con Certificado Oficial DKD
1C	-20+150:1°C	76	317	1202001	1202001/03	1202001/04
2C	-5+300:1°C	76	385	1202002	1202002/03	1202002/04
3C	-5+400:1°C	76	410	1202003	1202003/03	1202003/04
5C	-38+50:1°C	108	225	1202005	1202005/03	1202005/04
6C	-80+20:1°C	76	225	1202006	1202006/03	1202006/04
7C	-2+300:1°C	TOTAL	380	1202007	1202007/03	1202007/04
8C	-2+400:1°C	TOTAL	380	1202008	1202008/03	1202008/04
9C	-5+110:0.5°C	57	285	1202009	1202009/03	1202009/04
10C	-90+370:2°C	57	285	1202010	1202010/03	1202010/04
11C	-6+400:2°C	25	305	1202011	1202011/03	1202011/04

12C	-20+102:0.2°C	TOTAL	415	1202012	1202012/03	1202012/04
14C	+38+82:0.1°C	79	375	1202014	1202014/03	1202014/04
15C	-2+80:0.2°C	TOTAL	390	1202015	1202015/03	1202015/04
17C	+19+27:0.1°C	TOTAL	270	1202017	1202017/03	1202017/04
18C	+34+42:0.1°C	TOTAL	270	1202018	1202018/03	1202018/04
19C	+95+103:0.1°C	TOTAL	270	1202019	1202019/03	1202019/04
22C	+49+57:0.1°C	TOTAL	270	1202022	1202022/03	1202022/04
23C	+18+28:0.2°C	90	207	1202023	1202023/03	1202023/04
25C	+95+105:0.2°C	90	207	1202025	1202025/03	1202025/04
33C	-38+42:0.2°C	50	415	1202033	1202033/03	1202033/04
34C	+25+105:0.2°C	50	415	1202034	1202034/03	1202034/04
35C	+90+170:0.2°C	50	415	1202035	1202035/03	1202035/04
37C	-2+52:0.2°C	100	390	1202037	1202037/03	1202037/04
39C	+48+102:0.2°C	100	390	1202039	1202039/03	1202039/04
41C	+98+152:0.2°C	100	390	1202041	1202041/03	1202041/04
42C	+95+255:0.5°C	100	390	1202042	1202042/03	1202042/04
45C	+48.6+51.4:0.05°C	TOTAL	300	1202045	1202045/03	1202045/04
46C	+23.6+26.4:0.05°C	TOTAL	300	1202046	1202046/03	1202046/04
49C	+20+70:0.2°C	65	300	1202049	1202049/03	1202049/04
54C	+20+100.6:0.2°C	TOTAL	305	1202054	1202054/03	1202054/04
56C	+19+35:0.02°C	TOTAL	570	1202056	1202056/03	1202056/04
57C	-20+50:0.5°C	57	282	1202057	1202057/03	1202057/04
61C	+37+127:0.2°C	79	375	1202061	1202061/03	1202061/04
62C	-38+2:0.1°C	TOTAL	374	1202062	1202062/03	1202062/04
63C	-08+32:0.1°C	TOTAL	374	1202063	1202063/03	1202063/04
65C	+50+80:0.1°C	TOTAL	374	1202065	1202065/03	1202065/04
67C	+95+155:0.2°C	TOTAL	374	1202067	1202067/03	1202067/04
70C	+295+405:0.5°C	TOTAL	374	1202070	1202070/03	1202070/04
82C	-15+105:1°C	30	159	1202082	1202082/03	1202082/04
83C	+15+70:1°C	40	168	1202083	1202083/03	1202083/04
86C	+95+175:1°C	35	164	1202086	1202086/03	1202086/04
88C	+10+200:1°C	57	282	1202088	1202088/03	1202088/04
90C	0+30:0.1°C	76	365	1202090	1202090/03	1202090/04
93C	+60+90:0.1°C	76	365	1202093	1202093/03	1202093/04
95C	+100+130:0.1°C	76	365	1202095	1202095/03	1202095/04
100C	+145+205:0.2°C	76	365	1202100	1202100/03	1202100/04
102C	+123+177:0.2°C	100	390	1202102	1202102/03	1202102/04
104C	+173+227:0.2°C	100	390	1202104	1202104/03	1202104/04
106C	+223+277:0.2°C	100	390	1202106	1202106/03	1202106/04
110C	+113.6+136.4:0.05°C	TOTAL	300	1202110	1202110/03	1202110/04
116C	+18.9+25.1:0.01°C	TOTAL	604	1202116	1202116/03	1202116/04
119C	-38.3-30:0.1°C	100	415	1202119	1202119/03	1202119/04
123C	-35-25:0.1°C	TOTAL	295	1202123	1202123/03	1202123/04
130C	-7+105:0.5°C	TOTAL	300	1202130	1202130/03	1202130/04
137C	+80+100:0.1°C	76	250	1202137	1202137/03	1202137/04



TERMOMETRÍA DIGITAL Data Loggers



1. Data Logger Portátil T/H/CO/CO2, DELTA OHM

Memoria: un máximo de 20.000 lecturas en el intervalo seleccionado
Comunicación a PC por puerto USB 2.0

Rango Temperatura	Rango Humedad	Rango Monóxido Carbono	Rango Dióxido Carbono	Referencia
-40+60:0.1 °C	5...98 % 0.1 %	0...500ppm: 1ppm	0...5000ppm: 1ppm	150401016

2. Sistema de Adquisición de Datos Saveris Radio Frecuencia 868 MHz ITC/3701, TESTO

El sistema Testo Saveris permite medir la temperatura y la humedad en el ambiente y en procesos
El Testo Saveris mide, registra centralizadamente y emite alarmas si se exceden los valores límite
La base es el corazón del testo Saveris; puede almacenar 40.000 lecturas por canal de medición independientemente del PC

En total, una base puede incorporar 150 sondas por radio y Ethernet o 254 canales de medición.
La base Saveris se conecta al PC vía USB o cable Ethernet, proporcionando una elevada versatilidad con la mayor seguridad



Temp. Funcionamiento Base	Interfaces Base	Sonda Inalámbrica Conectable a la Base	Tipo de Protección Base	Referencia Set 1
-10 ... +50 °C	USB, radio, Ethernet	Máx. 15 sondas conectadas directamente vía interface por radio, máx. 150 totales vía radio/router/convertidor/Ethernet, máx. 254 canales	IP42	05720110

El Set 1 está compuesto por: base 0572 0120, 3 sondas NTC inalámbricas sin visualizador 0572 1110, alimentador para base 0554 1096 y software SBE 0572 0180 con cable USB incluido

Consultar para otras combinaciones y tipos de sonda (con visualizador, con conexión para sonda externa, etc.)



3. Data Logger con Sensor Interno y Visualización de Humedad/Temperatura, TESTO

Tipo de Sonda NTC	Tipo de Sonda Sensor de Humedad	Referencia
Rango de medición -20 ... +70 °C Resolución 0.1 °C	Rango de medición 0 ... +100 %HR Resolución 0.1 %HR	05631758

4. Adquisidor de Datos Humedad/Temperatura, ESCORT

Visualización por pantalla del valor mínimo, máximo, promedio y tiempo fuera de especificaciones
Accesorios: interface USB conexión a PC series Junior, iLOG e Inox y programa Console

Rango	Precisión	Referencia
-40+70 °C / Resolución: 0.1 °C 5-98% H.R. / Resolución: 0.1 % H.R.	Temperatura +0.3 °C Humedad +3 % H.R.	20802002



5. Data Logger para Autoclave, DELTA-TRAK

Memoria: 32.767 lecturas, intervalos desde 1 seg. hasta 12h
Requiere interface USB y programa (no incluidos)

Sonda Externa	Rango	Resolución	Referencia
Sonda externa con sensor Pt100 de Ø 5x51mm	-40°C a +150°C	0.05 °C	TR20615

Disponible protector térmico TSK: IP68, amplía el rango de temperatura



Termómetros Portátiles

1. Termómetro Portátil TM 65, CRISON

Permite al usuario corregir las desviaciones que presentan habitualmente las sondas permitiendo obtener lecturas directas sin error

Apto para sondas Pt100, Pt1000 y Termopar tipo K
Lectura en °C y °F

Escalas de Medida	Resolución	Reproducibilidad (± 1 dígito)	Accesorios	Referencia
-200 ... 600 °C -328 ... 1112 °F	0.1 °C, entre -99.9 ... 199.9 °C 1 °C, entre -200 ... -100 y 200 ... 600 °C	Pt 1000 / Pt 100 ± 0.1 °C Termopar ± 0.2 °C	Sin accesorios	6500
			Con maletín, sin sonda	6501



2. Termómetro Portátil Compacto con Alarma para Alimentación ITC/3701, TESTO

TopSafe, funda de protección estanca (IP67) y lavable en el lavavajillas

Medición rápida (2 mediciones por segundo)

Reconocimiento automático del valor final (Auto-Hold)

Escalas de Medida	Exactitud	Resolución	Referencia
-50 ... 275 °C	0.1 °C	± 1% (100 ...275 °C) ± 0,5 °C (-30 ...99,9 °C) ± 1 °C (-50 ...-30,1 °C)	05601063



3. Termómetro Portátil de Control Versátil y Elevada Exactitud ITC/3701, TESTO

Termómetro de 1 canal NTC, alarma acústica, conexión a una sonda por radio opcional, con pila y protocolo de calibración

TopSafe (opcional), funda de protección indeformable

La función auto-hold reconoce automáticamente los valores del fondo escala

Rango de Medición Sonda NTC	Exactitud	Resolución	Referencia
-50 ... +150 °C	±0.2 °C (-20 ... +80 °C) ±0.3 °C (rango restante)	0.1 °C	05601108



4. Termómetro Portátil de Elevada Precisión con Memoria de Datos ITC/3701, TESTO

Instrumento de medición de la temperatura de 3 canales T/P tipo K/T/J/S/Pt100, alarma acústica,

conexión para un máx. de 3 sondas por radio opcionales, incl. pila e informe de calibración

Clase de protección IP65

Tipo Sonda	Rango de Medición Sonda	Resolución	Referencia
Tipo T	-200 ... +400 °C	0.1 °C	05607351
Pt100	-200 ... +800 °C	0.05 °C	
Tipo K	-200 ... +1370 °C	0.1 °C	
Tipo J (FeCuNi)	-200 ... +1000 °C	0.1 °C	
Tipo S (Pt10Rh Pt)	0 ... +1760 °C	1 °C	



5. Termómetro Portátil TEMP 3JKT con Maleta Transporte, Funda de Goma y Sonda 3K320 de Inmersión, XS



Indicado para medir altas temperaturas mediante las sonda tipo K en hornos, muflas, tuberías ... o sonda tipo T en alimentación
 Función de temperatura máxima y mínima, HOLD y autoapagado
 Medida en °C y °F

Escalas Termopar	Resolución	Error de Medida	Referencia
K -250 ... 1372 °C J -200 ... 1000 °C T -250 ... 400 °C	-0.1 °C entre -99.9 y 299.9 °C	± 0.2 % de la lectura +1 °C	E-TEMP3JKT-1

6. Termómetro Portátil Termopar DHD2128.1, DELTA OHM

Termómetro con pantalla de gran formato 52x42mm., 2 entradas, salida RS-232 para volcar datos a tiempo real a PC o impresora
 Incluye programa DeltaLog9 y maleta de transporte. Las sondas y cables de comunicación a PC se solicitan por separado



Escalas Termopar	Precisión	Resolución	Referencia
Tipo K -200+1370 °C Tipo J -100+750 °C Tipo T -200+400 °C Tipo N -200+1300 °C Tipo R +200+1480 °C Tipo S +200+1480 °C Tipo B +200+1800 °C Tipo E -200+750 °C	±0.1 °C hasta 600 °C / ±0.2 °C + 600 °C ±0.1 °C hasta 400 °C / ±0.2 °C + 400 °C ±0,1 °C ±0.1 °C hasta 600 °C / ±0.2 °C + 600 °C ±0.3 °C ±0.3 °C ±0.4 °C ±0.1 °C hasta 300 °C / ±0.2 °C + 300 °C	0.05 °C en el rango ± 199.95 °C, 0.1 °C de 200.0 °C al final de escala	10202027

Termómetros Digitales Multiuso

1. Termómetro con Sonda Fija de Penetración, TFA-DOSTMANN

Función de temperatura máxima y mínima, HOLD, cambio °C/°F
 Cumple con APPCC (Análisis de Peligros y Puntos de Control Críticos)



Rango de Medición	Precisión	Longitud Sonda INOX	Referencia
-40+200:0.1 °C	-20+100 °C ± 1 °C / Resto del rango ± 2 °C	75 mm	010204015
		125 mm	010204016

2. Termómetro Impermeable con Sonda Inoxidable y Protector, DELTA-TRAK

Función de temperatura máxima y mínima, cambio °C/°F
 Cumple con APPCC (Análisis de Peligros y Puntos de Control Críticos)



Rango de temperatura	Resolución	Precisión	Referencia
-50+200 °C	-20+200: 0.1°C, Resto: 1°C	±0.5 °C entre -20+150 °C, resto ±1 °C	TR12211

3. Termómetro en Propilenglicol Certificado Trazable, DELTA-TRAK

El propilenglicol imita al medio similar en la mayoría de fluidos almacenados en las neveras y congeladores permitiendo mediciones más reales
 Fijación en nevera por doble velcro adhesivo
 Incluye certificado trazable NIST de DeltaTrak

Rango de Medición	Precisión	Sonda	Referencia
-25+40:0.1°C	±0.5°C	Sonda inox. sumergida en vial de 3.7cc (63x17mm) de propilenglicol, cable 3m	TR12213



4. Termómetro y Termohigrómetro con Sensor Remoto, VENTIX

Descripción	Referencia
Termo-higrómetro digital de interior y exterior con memoria máxima y mínima Sensor remoto exterior de temperatura y humedad. Admite hasta 3 sensores remotos Indicación zona confort Alimentación: 2 Pilas 1,5V AA Tamaño: 123x110x23 mm	20301023



Termómetros Infrarrojos

1. Termómetro Infrarrojo con Láser RAYST440 , TFA-DOSTMANN

Función: máx./ min., hold, alarma óptica y acústica ajustable en límites inferior y superior, bloqueo pulsador para mediciones continuadas



Rango Infrarrojos	Resolución	Precisión	Referencia
-33+500 °C	0.1 °C	± 2°C o ± 2% de la lectura, Termopar ± 1°C o ± 1%	010701019

2. Termómetro por Infrarrojos con Sonda de Penetración e Indicador Láser ITC/3701, TESTO

Termómetro 2 en 1 con indicador láser y alarma acústica, TopSafe, sujeción para pared/cinturón, funda protección y pre-taladro para alimentos congelados



Rango Infrarrojos	Resolución	Precisión	Referencia
-50+300 °C	0.5 °C	± 1.5 °C (-20 ... 100 °C) ± 2 °C o 2% del v.m	05638264

3. Cámara Termográfica con Imagen de Alta Calidad y Sensor Infrarrojos , TESTO

Detector 160 x 120 píxeles
 Alta calidad de imagen NETD < 80 mK
 Objetivo con lentes de alta calidad 32° x 23°
 Autodetección del punto frío/caliente
 Enfoque manual
 Rango de temperatura -20 a +280°C



Visualizador	Rango Medición	Exactitud	Referencia
3.5" LCD con 320 x 240 píxeles	-20 a +100 °C 0 a +280 °C (seleccionable)	±2 °C ±2% del v.m.	05608751



Alcohómetros de Precisión

1. Alcohómetro de Precisión Sin Termómetro, Calibrado a 20 °C, Longitud Total 320 mm, Divisiones en 0.1 % Vol.

Graduación	Referencia con Certificado Conformidad	Referencia con Certificado Oficial
0 - 10	3302165	3302165/04
10 - 20	3302166	3302166/04
20 - 30	3302167	3302167/04
30 - 40	3302168	3302168/04
40 - 50	3302169	3302169/04
50 - 60	3302170	3302170/04
60 - 70	3302271	3302271/04
70 - 80	3302272	3302272/04
80 - 90	3302273	3302273/04
90 - 100	3302274	3302274/04

2. Alcohómetro de Precisión Sin Termómetro, Calibrado a 20 °C, Longitud Total 340 mm, Divisiones en 0.2 % Vol.

Graduación	Referencia con Certificado Conformidad	Referencia con Certificado Oficial
0 - 20	3302101	3302101/04
20 - 40	3302102	3302102/04
40 - 60	3302103	3302103/04
60 - 80	3302104	3302104/04
80 - 100	3302105	3302105/04

3. Alcohómetro de Precisión Sin Termómetro, Calibrado a 20 °C, Longitud Total 250 mm, Divisiones en 1 % Vol.

Graduación	Referencia con Certificado Conformidad
0 - 50	3302139
50 - 100	3302140
0 - 100	3302141

Areómetros de Precisión

1. Areómetro de Precisión Sin Termómetro, Calibrado a 20 °C, Longitud Total 270 mm, Divisiones en 0.1 °Bé

Graduación	Referencia con Certificado Conformidad
0 - 10	3211071
5 - 15	3299110
10 - 20	3211072
20 - 30	3211073
30 - 40	3211074
40 - 50	3211075
50 - 60	3211076
60 - 70	3211077





2. Areómetro de Precisión Sin Termómetro, Calibrado a 20 °C, Longitud Total 250 mm, Divisiones en 0.1 °Bé

Graduación	Referencia con Certificado Conformidad
0 - 50	3261051
0 - 70	3261052

Densímetros

1. Densímetro de Precisión Sin Termómetro, Calibrado a 20 °C, Longitud Total 300 mm, Divisiones en 0.001 g/cm³

Graduación	Referencia con Certificado Conformidad	Referencia con Certificado Oficial
0.600 - 0.700	3031001	3031001/04
0.700 - 0.800	3031002	3031002/04
0.800 - 0.900	3031003	3031003/04
0.900 - 1.000	3031004	3031004/04
1.000 - 1.100	3031005	3031005/04
1.100 - 1.200	3031006	3031006/04
1.200 - 1.300	3031007	3031007/04
1.300 - 1.400	3031008	3031008/04
1.400 - 1.500	3031009	3031009/04
1.500 - 1.600	3031010	3031010/04
1.600 - 1.700	3031011	3031011/04
1.700 - 1.800	3031012	3031012/04
1.800 - 1.900	3031013	3031013/04
1.900 - 2.000	3031014	3031014/04

Disponible en otros rangos y divisiones

2. Densímetro Portátil Densito 30PX, METTLER

Densito dispone de compensación de temperatura que permite medir con rapidez muchos tipos diferentes de muestras. Con Densito, la velocidad de muestreo se puede ajustar a la tarea en curso: lenta para muestras viscosas —para evitar la formación de burbujas de aire— o muy rápida para el lavado eficiente de la célula. Es posible transferir datos a un PC o a una impresora en cualquier momento, gracias al interface de infrarrojos. El software para PC necesario para ello viene incluido con el equipo.



Intervalo Medido	Precisión	Escala de Temperatura	Referencia
0 a 2 g/cm ³ Resolución 0.0001 g/cm ³	+/- 0.001 g/cm ³	5-35°; resolución: +/- 0.1°; display: °C o °F	51324450

3. Densímetro Portátil DMA 35, ANTON PAR

El densímetro portátil DMA 35 mide la densidad y la concentración de la muestra in situ. Interfaz IrDA para intercambio de datos con un ordenador y para exportación de datos a una impresora. Interfaz RFID para un rápido cambio de los ajustes de las mediciones mediante la lectura de los rótulos RFID.

Rango de Medición	Precisión	Volumen de Muestra	Referencia
Densidad 0 a 3 g/cm ³ Temperatura 0 a 40 °C (el llenado a temperaturas más altas también es posible) Viscosidad 0 a 1000 mPa·s	Densidad 0.001 g/cm ³ (Viscosidad < 100 mPa·s, densidad < 2 g/cm ³) Temperatura 0.2 °C	2 ml	84138



4. Densímetro Sobremesa LiquiPhysics™ Excellence DM, METTLER

Densímetro digital LiquiPhysics Excellence de 4, 4.5 o 5 dígitos para la medición de la densidad, la gravedad específica, los API (petróleo), los BRIX (azúcar), el alcohol o la concentración de soluciones acuosas.

Modelo	Intervalo Medido	Precisión	Escala de Temperatura	Volumen de Muestra	Referencia
DM40	De 0.0000 a 3.0000 g/cm ³	0.0001 g/cm ³	De 0.0 a 91.0 °C	1.0 ml aprox. (mínimo)	51337000
DM45	De 0.0000 a 3.00000 g/cm ³	0.00005 g/cm ³ (0.00002 de 0.7 a 1 g/cm ³ , entre 15 y 20 °C)	De 0.00 a 91.00 °C	1.0 ml aprox. (mínimo)	51337001
DM50	0.00000... 3.00000 g/cm ³	0.00004 g/cm ³ (de 0.00002 en 0 a 1 g/cm ³)	0.00... 91.00 °C	1.0 ml aprox. (mínimo)	51337002



5. Picnómetro de Gay-Lussac

Capacidad (ml)	Referencia
10	221401
25	221402
50	221403



6. Picnómetro para Sólidos

Capacidad (ml)	Esmerilado	Referencia
50	14/23	221803
100	19/26	221804





Reómetros

1. Reómetro R/S Plus, BROOKFIELD

Descripción	Referencia
Existe en variantes cono/placa, placa/placa y cilindros coaxiales	R/S Plus
Viscosidades en función del gradiente de velocidad (1/s) o en función del esfuerzo cortante (Pa)	
Curvas de tixotropía	
Cálculo del Yield Point (Pa)	
Medidas con rampa, bucle y de valor único	
Totalmente programable con su software Rheo 3000	
Atemperación por sistema Peltier, sistema electrónico o baño María	

Consultar accesorios disponibles (fluidos patrón, baños termostáticos, software Rheo3000)



Viscosimetría



Viscosímetros de Caída de Bola

1. Viscosímetro VISCO BALL, FUNGILAB

Se suministra con 6 bolas, termómetro de control (-1 a +26 °C), herramientas de limpieza, hoja de calibración y manual de instrucciones

Bola N°	Rango Viscosidad (mPa.s)	Referencia
1	0.6 a 10	V90000
2	7 a 30	
3	30 a 700	
4	200 a 4800	
5	1500 a 45000	
6	> 7500	



Viscosímetros de Copa

1. Viscosímetro de Copa DIN 53211, J.P.SELECTA

Calibre Ø mm	Formato	Rango cSt	Tiempos de Caída Admisibles	Referencia
4	Con Asa	90 a 700	25" a 100"	1000347
4	Estándar	90 a 700	25" a 100"	1000123
4	Para Calefacción	90 a 700	25" a 100"	7001239

Disponible para normas ISO 2431 y ASTM D-1200



2. Accesorios para Viscosímetros de Copa

Descripción	Formato	Referencia
Soporte y disco de enrase con nivel	Estándar	7001021
Baño María con calefacción y disco de enrase con nivel	Para calefacción	7001022
Regulador de la Tª Electemp.		3000887
Sonda Pt 100 para regulador Electemp y baño maría		7001496



Viscosímetros de Vidrio

1. Viscosímetro Capilar Ubbelohde

En vidrio borosilicato, con boletín de calibración que indica la constante exacta a 40 °C, para determinaciones manuales de viscosidad cinética en líquidos newtonianos poco viscosos, según normas ASTM D-445, IP-71 y ASTM D-2515, capacidad 15-20 ml, longitud 290 mm

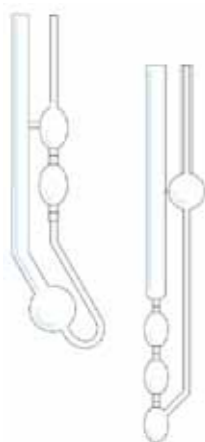
Longitud 290 mm	Constante Aproximada	Intervalo (cSt)	Referencia
Oc	0.003	0.6 a 3	37036
Ob	0.005	1 a 5	37046
I	0.01	2 a 10	37058
Ic	0.03	6 a 30	37078
II	0.1	20 a 100	31103
IIc	0.3	60 a 300	37136
III	1.0	200 a 1000	37183
IIIc	3.0	600 a 3000	37243
IV	10.0	2000 a 10000	37327

Disponible con certificado de calibración



2. Viscosímetro Capilar Cannon-Fenske

En vidrio borosilicato, con boletín de calibración o certificado oficial que indica la constante del instrumento a 40 y 100 °C, para determinaciones manuales de viscosidad cinética en líquidos newtonianos poco viscosos, según normas ASTM D-445 y D-2515, capacidad 5 a 10 ml, longitud 245 mm



Serie	Constante Aproximada	Intervalo (cSt)	Referencia Líquidos Transparentes	Referencia Líquidos Opacos
25	0.002	0.5 a 2	33025	34025
50	0.004	0.8 a 4	33050	34050
75	0.008	1.6 a 8	33075	34075
100	0.015	3 a 15	33100	34100
150	0.035	7 a 35	33150	34150
200	0.1	20 a 100	33200	34200
300	0.25	50 a 250	33300	34300
350	0.5	100 a 500	33350	34350
400	1.2	240 a 1200	33400	34400
450	2.5	500 a 2500	33450	34450
500	8	1600 a 8000	33500	34500
600	20	4000 a 20000	33600	34600

3. Accesorios para Viscosímetros de Vidrio



Descripción	Rango de Regulación °C	Resolución °C	Alto / Ø (cm)	Referencia
Baño de precisión 20 litros	Amb.+5 hasta 100	0.1	47/30	3001423

Viscosímetros Rotacionales

1. Viscosímetro Analógico Dial-T, BROOKFIELD

El equipo en su versión estándar se suministra con husillos (4, para el modelo LV, y 6 para los modelos RV, HA y HB), protector de husillos (modelos LV y RV), soporte y maleta de transporte



Viscosidad	Velocidad (r.p.m)	Viscosidad Mín. (cP)	Viscosidad Máx. (cP)	Referencia
Baja	0.3 a 60	1 (1)	2 x 106	LVT
Media	0.5 a 100	100 (2)	8 x 106	RVT
Alta	0.5 a 100	200 (2)	16 x 106	HAT
Alta	0.5 a 100	800 (2)	64 x 106	HBT

- (1) Con accesorio ULA
- (2) Con husillo opcional n°1

2. Viscosímetro Digital ALPHA Series, FUNGILAB

El equipo en su versión estándar se suministra con husillos (4, para el modelo L, y 6 para los modelos R y H), pie con cremallera y nuez, soporte y protector de husillos



Modelo	Rango Velocidad (cP)	Velocidad (r.p.m)	Nº de Velocidades	Referencia
ALPHA L	20 - 2.000.000	0.3 - 100	18	V100003
ALPHA R	100 - 13.000.000	0.3 - 100	18	V100002
ALPHA H	200 - 106.000.000	0.3 - 100	18	V100001

3. Viscosímetro Digital SMART Series, FUNGILAB

El equipo en su versión estándar se suministra con husillos (4, para el modelo L, y 6 para los modelos R y H), pie con cremallera y nuez, soporte, protector de husillos, cable USB, sonda de temperatura, software Datalogger y maleta de transporte

Modelo	Rango Velocidad (cP)	Velocidad (r.p.m)	Nº de Velocidades	Referencia
SMART L	20 - 2.000.000	0.3 - 100	18	V210003
SMART R	100 - 13.000.000	0.3 - 100	18	V210002
SMART H	200 - 106.000.000	0.3 - 100	18	V210001



4. Viscosímetro Digital DV-I Prime, BROOKFIELD

Interfaz RS-232 para el programa opcional WINGATHER
Sonda de Temperatura Opcional

Viscosidad	Viscosidad Mín. (cP)	Viscosidad Máx. (cP)	Velocidad (r.p.m)	Nº de Velocidades	Referencia
Baja	1 (1)	2x106	0.3 a 100	18	LVDV-I
Media	100 (2)	13x106	0.3 a 100	18	RVDV-I
Alta	200 (2)	26x106	0.3 a 100	18	HADV-I
Alta	800 (2)	104x106	0.3 a 100	18	HBDV-I

- (1) Con accesorio ULA
- (2) Con husillo opcional n°1



5. Viscosímetro Digital DV-II+Pro, BROOKFIELD

Interfaz RS-232 para los programas opcionales WINGATHER o RHEOCALC
Sonda de Temperatura de Serie

Viscosidad	Viscosidad Mín. (cP)	Viscosidad Máx. (cP)	Velocidad (r.p.m)	Nº de Velocidades	Referencia
Baja	1 (1)	6x106	.01 a 200	54	LVDV-II+Pro
Media	100 (2)	40x106	.01 a 200	54	RVDV-II+Pro
Alta	200 (2)	80x106	.01 a 200	54	HADV-II+Pro
Alta	800 (2)	320x106	.01 a 200	54	HBDV-II+Pro

- (1) Con accesorio ULA
- (2) Con husillo opcional n°1





Bombas Peristálticas

1. Bomba Peristáltica Analógica ECOLINE, ISMATEC

Carcasa robusta de acero inoxidable (estanca)
Potenciómetro de 2 dígitos ajustable en pasos de 1%

Modelo	Nº Canales	Nº Rodillos	Caudal/Canal (ml/min)	Referencia
MS-2/06	2	6	0.005 - 68	ISM831
MS-2/08	2	8	0.004 - 57	ISM832
MS-4/06	4	6	0.003 - 43	ISM833
MS-4/08	4	8	0.003 - 35	ISM834



2. Bomba Peristáltica Digital REGLO, ISMATEC

Cassettes click'n'go con regulación automática de la presión sobre el tubo
Programables para dosificación por tiempo y por volumen, con microprocesador, interfaz RS232 par conexión a PC

Modelo	Nº Canales	Nº Rodillos	Caudal/Canal (ml/min)	Referencia
VC-280 WT 1.6	1	2	1.7 - 5400	ISM1078
VC-380 WT 1.6	1	3	1.6 - 5000	ISM1079
VC-360	1	3	0.25 - 1300	ISM1076



Disponible en versión analógica

3. Accesorios Bombas Peristálticas

Tubos en Tygon™ST y CassettesConsultar Referencias

Bombas de Vacío

1. Bomba de Vacío D-95 de Inducción Magnética, DINKO

Funcionamiento silencioso, sin vibraciones ni contaminación por aceite al trabajar en seco con membrana EPDM®, y cabezal de PPS/PRIMEF® con fibra de vidrio, resistente a los ácidos y disolventes

Vacío mm Hg	Caudal (L/min)	Vacuómetro	Dimensiones (cm)	Referencia
600	6	NO	16 x 22 x 9	1.9511.00
620	6	SI	24 x 27 x 10	1.9517.00
630	15	SI	24 x 27 x 10	1.9513.00
750	12	SI	24 x 27 x 10	1.9515.00
750	30	SI	26 x 31 x 13	1.9514.00
753	30	SI	26 x 31 x 13	1.9521.00



2. Bomba de Vacío de Membrana con Resistencia Química, VACUUBRAND

Extraordinaria resistencia química, completamente silenciosa y baja vibración
Alto rendimiento incluso a niveles de bajo vacío
Larga vida útil de las membranas, libre de mantenimiento



Modelo	Nº Cilindros / Etapas	Vacío Final (mbar)	Capacidad Motor (Kw)	Dimensiones (mm)	Referencia
ME 1	1/1	100	0.04	247 x 121 x 145	721000
ME 2C	1/1	80	0.12	258 x 164 x 191	696121
ME 4C NT	2/1	70	0.18	254 x 243 x 198	731200
MZ 2C NT	2/2	7	0.18	243 x 243 x 198	732300

3. Bomba de Vacío de Paletas Rotativas en Baño de Aceite, TELSTAR



Modelo	Caudal Nominal (m3/h)	Etapas	Vacío Límite (mbar)	Potencia del Motor (Kw)	Referencia
S-4/03	4	1	3	0.15	J40004
S-8/03	8	1	3	0.25	J40118
Top-3	3/3.6	2	<7 x 10 ⁻⁴	0.18	J22516
2G-6	6	2	4 x 10 ⁻⁴	0.25	J4562

Cartuchos de Extracción

1. Cartucho de Celulosa para Extracción (25 unds/caja)



Ø int x altura (mm)	Referencia FILTROS ANOIA	Referencia WHATMAN
10 x 50	846101	2800105
19 x 90	846103	2800199
22 x 80	846106	2800228
25 x 80	846108	2800250
28 x 80	846109	2800288
28 x 100	846110	2800280
28 x 120	846111	2800282
30 x 80	846114	2800308
30 x 100	846115	2800300
33 x 80	846117	2800338
33 x 100	846118	2800330
33 x 118	846119	2800331
41 x 123	846123	2800412
43 x 123	846124	2800432

Equipos de Filtración

1. Equipo Filtración Vidrio para Filtros de 25 mm Ø

Compuesto de:	Referencia
Equipo completo	452900
Embudo graduado de 15 ml	452515
Cuerpo con placa porosa nº3	452725
Pinza de sujeción	640025



2. Equipo Filtración Vidrio para Filtros de 47 mm Ø

Acoplamiento al matraz mediante esmerilados

Compuesto de:	Referencia
Equipo completo	452700
Embudo de 300 ml	452501
Cuerpo con placa porosa, esm. H 40/38	452701
Pinza de sujeción	640060
Matraz 1000 ml, esm. M 40/38	452702



3. Equipo Filtración Vidrio para Filtros de 47 mm Ø

Acoplamiento al matraz mediante esmerilados

Compuesto de:	Referencia
Equipo completo	452600
Embudo de 300 ml	452501
Cuerpo con placa porosa, esm. M 29/32	452601
Pinza de sujeción	640060
Matraz Kitasato 1000 ml, esm. H 29/32	123084



4. Equipo Filtración Vidrio para Filtros de 47 mm Ø

Acoplamiento al matraz mediante tapón de goma perforado (no incluido)

Compuesto de:	Referencia
Equipo completo	452500
Embudo de 300 ml	452501
Cuerpo con placa porosa	452502
Pinza de sujeción	640060



5. Equipo Filtración Policarbonato para Filtros de 47 mm Ø

Autoclavable a 121 °C



Compuesto de:	Referencia
Equipo completo	16510
Embudo de 250 ml	16511

Filtros para Centrífuga

1. Filtros VectaSpin™ Micro (100 unds/caja)

Filtros para centrífuga compatibles con la mayoría de rotores y soportes del mercado
Suministrado listo para su uso disponen de una sección opaca para la identificación de la muestra
Capacidad 400/600 µl (vol. tubo int. / vol. tubo)



Filtración	Membrana	Tamaño Poro (µm) o PM de Exclusión	Referencia WHATMAN
Microfiltración	Polisulfona	0.2	6833-0201
Microfiltración	Polisulfona	0.45	6833-0401
Microfiltración	PVDF	0.45	6831-0401
Microfiltración	Polipropileno	0.45	6832-0401
Ultrafiltración	Polisulfona	30 kd	6835-3001
Ultrafiltración	Polisulfona	100 kd	6835-1101
Ultrafiltración	Acetato de Celulosa	12 kd	6834-1001
Ultrafiltración	Acetato de Celulosa	20 kd	6834-2001

Aplicaciones: eliminación de células del medio de cultivo, eliminación de partículas de los solventes, preparación de muestras para HPLC, eliminación de bacterias de muestras, fraccionamiento/ purificación de proteínas

2. Filtros VectaSpin™ 20 (100 unds/caja)

Capacidad de 20 ml ideal para muestras de gran volumen
Tapón roscado para la conservación de muestras



Filtración	Membrana	Tamaño Poro (µm)	Referencia WHATMAN
Microfiltración	Polipropileno	0.45	6832-0409
Microfiltración	Nylon	0.45	6830-0220

Aplicaciones: retención de partículas de grandes volúmenes, filtración de muestras mediambientales, preparación y colección de muestras, estudios de unión de ligantes, intercambio de tampones

Filtros de Jeringa

1. Filtros de Jeringa GD/X® 25 mm No Estéril, WHATMAN

Fabricados con una carcasa de polipropileno libre de pigmentos, una capa de prefiltración de Whatman GMF 150 y un medio filtrante de microfibras de vidrio GF/F
Capaces de procesar de 3 a 7 veces más volumen de muestra que los filtros sin prefiltros multicapa
Esterilizables en autoclave a 121 °C (131 °C máx.) a 15 psi durante 20 min.

Membrana	Tamaño Poro (µm)	Cantidad/Envase	Referencia
Nylon	0.2	150	6870-2502
Nylon	0.2	1500	6871-2502
Nylon	0.45	1500	6871-2504
Nylon	0.45	150	6870-2504
PVDF	0.2	150	6872-2502
PVDF	0.2	1500	6873-2502
PVDF	0.45	150	6872-2504
PVDF	0.45	1500	6873-2504
PTFE	0.2	150	6874-2502
PTFE	0.2	1500	6875-2502
PTFE	0.45	150	6874-2504
PTFE	0.45	1500	6875-2504

Disponible en versión estéril

2. Filtros de Jeringa Puradisc 25 mm No Estéril, WHATMAN

Fabricados con polipropileno sin pigmento son idóneos para la filtración rápida y eficaz de muestras hasta 100 ml de volumen
Bajo nivel de volumen muerto para máxima recuperación de la muestra

Membrana	Tamaño Poro (µm)	Cantidad/Envase	Referencia
Nylon	0.2	50	6750-2502
Nylon	0.45	50	6750-2504
PVDF	0.2	50	6746-2502
PVDF	0.45	50	6746-2504
PTFE	0.2	50	6784-2502
PTFE	0.45	50	6784-2504
Nylon	0.2	200	6751-2502
Nylon	0.45	200	6751-2504
PVDF	0.2	200	6747-2502
PVDF	0.45	200	6747-2504
PTFE	0.2	200	6785-2502
PTFE	0.45	200	6785-2504
Nylon	0.45	500	6752-2504
Nylon	0.2	1000	6753-2502
Nylon	0.45	1000	6753-2504
PVDF	0.45	1000	6749-2504
PTFE	0.2	1000	6798-2502

Disponible versiones con microfibras de vidrio y estériles



Filtros de Membrana

1. Prefiltro de Microfibra de Vidrio (100 unds/caja)

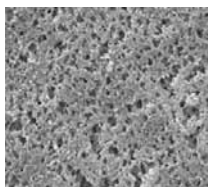
Filtros microfibra de vidrio, libres de ligantes
T^º Máx: 500 °C



Ø (mm)	Referencia WHATMAN GF/A	Referencia FILTROS ANOIA	Referencia Whatman GF/B	Referencia FILTROS ANOIA	Referencia Whatman GF/C	Referencia FILTROS ANOIA
21	1820021	MFV1021	1821021	MFV2021	1822021	MFV3021
24	1820024	MFV1024	1821024	MFV2024	1822024	MFV3024
25	1820025	MFV1025	1821025	MFV2025	1822025	MFV3025
37	1820037	MFV1037	1821037	MFV2037	1822037	MFV3037
42.5	1820042	MFV10425	1824042	MFV20425	1822042	MFV30425
47	1820047	MFV1047	1821047	MFV2047	1822047	MFV3047
55	1820055	MFV1055	1821055	MFV2055	1822055	MFV3055
70	1820070	MFV1070	1821070	MFV2070	1822070	MFV3070
90	1820090	MFV1090	1821090	MFV2090	1822090	MFV3090
110	1820110	MFV1110	1821110	MFV2110	1822110	MFV3110

2. Filtros de Membrana de Nylon (100 unds/caja)

Los filtros de nylon son compatibles con una amplia gama de disolventes



Ø (mm)	MILLIPORE		SARTORIUS	
	Referencia Poro 0.20 µm	Referencia Poro 0.45 µm	Referencia Poro 0.20 µm	Referencia Poro 0.45 µm
25	GNWP02500	HNWP02500	25007-025N	25006-025N
47	GNWP04700	HNWP04700	25007-047N	25006-047N

3. Filtros Hidrófilos de Membrana Durapore®, Color Blanco, Superficie Lisa (Fluoruro de Polivinilideno), MILLIPORE

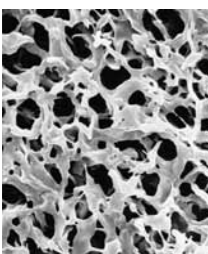
La membrana Durapore ofrece caudales y rendimientos altos, bajos extraíbles y amplia compatibilidad química

Las membranas hidrófilas Durapore adsorben menos proteína que las membranas de nylon, nitrocelulosa o PTFE

Esterilización en autoclave (121°C a 1 bar), EO o Gamma

Temperatura de funcionamiento: 85 °C máx.

Endotoxinas bacterianas: 0,5 EU/ml



Ø (mm)	Referencia Poro 0.1 µm	Referencia Poro 0.22 µm	Referencia Poro 0.45 µm	Referencia Poro 0.65 µm
13	VVLP01300	GVWP01300	HVLP01300	DVPP01300
25	VVLP02500	GVWP02500	HVLP02500	DVPP02500
47	VVLP04700	GVWP04700	HVLP04700	DVPP04700
90	VVLP09050	GVWP09050	HVLP09050	DVPP09050
142	VVLP14250	GVWP14250	HVLP14250	DVPP14250

4. Filtros Hidrófilos de Membrana MF-Millipore, Color Blanco, Superficie Lisa (Ésteres Mezclados de Celulosa), MILLIPORE

Mezclas de acetato de celulosa y nitrato de celulosa biológicamente inertes que convierten estas membranas en unas de las más utilizadas en aplicaciones analíticas y de investigación

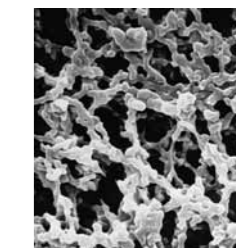
Esterilización en autoclave (121 °C a 1 bar), EO o Gamma

Temperatura de funcionamiento: 55 °C máx.

Adsorción proteica: 150 µg/cm²

Endotoxinas bacterianas: 8,0 EU/ml

Ø (mm)	Referencia Poro 0.22 µm	Referencia Poro 0.45 µm	Referencia Poro 0.8 µm	Referencia Poro 1.2 µm	Referencia Poro 3 µm
13	GSWP01300	HAWP01300	AAWP01300	RAWP01300	SSWP01300
25	GSWP02500	HAWP02500	AAWP02500	RAWP02500	SSWP02500
47	GSWP04700	HAWP04700	AAWP04700	RAWP04700	SSWP04700
90	GSWP09000	HAWP09000	AAWP09000	RAWP09025	SSWP09025
142	GSWP14250	HAWP14250	AAWP14250	RAWP14250	SSWP14250



5. Filtros de Membrana de Acetato de Celulosa (100 unds/caja), SARTORIUS

Excelente estabilidad química frente a soluciones acuosas con pH entre 4-8, la mayoría de los alcoholes, hidrocarburos y aceites

Ø (mm)	Referencia Poro 0.20 µm	Referencia Poro 0.45 µm
25	11107-025N	11106-025N
47	11107-047N	11106-047N

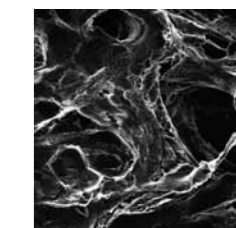


6. Filtros Hidrófobos de Membrana Mitex™, Superficie Lisa (PTFE), MILLIPORE

Mitex es una membrana hidrófoba de PTFE sin soporte

Puede utilizarse bajo condiciones químicas o de temperaturas extremas que otras membranas no soportarían (hasta 260 °C)

Ø (mm)	Referencia Poro 5 µm	Referencia Poro 10 µm
13	LSWP01300	LCWP01300
25	LSWP02500	LCWP02500
47	LSWP04700	LCWP04700
90	LSWP09025	LCWP09025
142	LSWP14250	LCWP14250



Papel de Filtro

1. Papel de Filtro para Análisis Cualitativo (100 unds/caja)



PAPEL DE FILTRO PLANO		
Ø (mm)	Referencia FILTROS ANOIA	Referencia WHATMAN Grado 1
70	850007	1001070
90	850009	1001090
110	850011	1001110
125	850012	1001125
150	850015	1001150
185	850018	1001185
200	850020	1001240
250	850025	1001270
320	850032	1001320
400	850040	1001400



PAPEL DE FILTRO PLEGADO		
Ø (mm)	Referencia FILTROS ANOIA	Referencia WHATMAN Grado 2V
70	851007	-
110	851011	-
130	851013	1202125
150	851015	1202150
200	851020	1202185
250	851025	1202240
300	851030	1202270
330	851033	1202320
350	851035	1202400

2. Papel de Filtro Plano Sin Cenizas para Análisis Cuantitativo (100 unds/caja)



Ø (mm)	FILTRACIÓN RÁPIDA		FILTRACIÓN MEDIA		FILTRACIÓN LENTA	
	Referencia FILTROS ANOIA	Referencia WHATMAN Grado 41	Referencia FILTROS ANOIA	Referencia WHATMAN Grado 40	Referencia FILTROS ANOIA	Referencia WHATMAN Grado 42
50	843805	1441055	844005	1440055	844205	1442055
70	843807	1441070	844007	1440070	844207	1442070
90	843809	1441090	844009	1444090	844209	1442090
110	843811	1441110	844011	1440110	844211	1442110
125	843812	1441125	844012	1440125	844212	1442125
150	843815	1441150	844015	1440150	844215	1442150
185	843818	1441185	844018	1440185	844218	1442185
200	843820	-	844020	-	844220	-
250	843825	1441240	844025	1440240	844225	1442240

Pinzas para Filtros



1. Pinzas para Membranas Filtrantes, MILLIPORE

Descripción	Referencia
Pinzas de bordes planos, acero inoxidable, Pack 3 unds.	XX6200006

Portafiltros

1. Portafiltros Analítico Acero Inoxidable, MILLIPORE

Usar para la filtración a vacío de líquidos para análisis bacteriológico o de partículas. Pueden esterilizarse en autoclave o con llama.

Capacidad Embudo(ml)	Ø Filtro (mm)	Área de Filtración (cm ²)	Referencia
50	25	2.8	XX1002540
100	47	9	XF2004710
250	47	9	XF2004725



2. Portafiltros Analítico Acero Inoxidable Membrana 13 mm, MILLIPORE

Usar para la filtración a vacío de pequeños volúmenes de líquidos para el análisis preciso de partículas contaminantes.

Capacidad Embudo(ml)	Ø Filtro (mm)	Área de Filtración (cm ²)	Referencia
40	13	0.7	XX301240



3. Portafiltros de Plástico Pop-Top™ y Swin-Lok™, WHATMAN

Diseñados para la microfiltración y limpieza extrema de pequeños volúmenes mediante presión positiva. Compatibles con jeringa.

Modelo	Material	Ø Filtro (mm)	Área de Filtración (cm ²)	Referencia
Pop-Top	Polycarbonato	13	0.8	420100
Swin-Lok	Polipropileno	25	3.9	420200
Swin-Lok	Polycarbonato	47	13.8	420400



Rampas de Filtración

1. Rampa de Acero Inoxidable, SARTORIUS

Capacidad Embudos (ml)	Filtros	Posiciones	Referencia
100	47 - 50 mm	3	16824
100	47 - 50 mm	6	16832
500	47 - 50 mm	3	16828
500	47 - 50 mm	6	16831



2. Rampa de Nylon (Grifos Individuales de Acero Inoxidable), FILTROS ANOIA

Nº PUESTOS	Llave de Paso	Referencia
3	Acero Inox. AISI 316	RF-NY-3
4	Acero Inox. AISI 316	RF-NY-4
5	Acero Inox. AISI 316	RF-NY-5
6	Acero Inox. AISI 316	RF-NY-6





Neveras Termoeléctricas

1. Nevera TropiCool con Electrónica Especial TC, WAECO

Termoelectricidad no sujeta a desgaste (Sistema Peltier), transmisión de frío hacia dentro mediante intercambiador de calor de aluminio con distribución dinámica de aire, transmisión de calor hacia afuera mediante intercambiador de calor de alto rendimiento y ventilador no sujeto a desgaste
 Certificado/Directiva: TÜV/GS, homologación e según 2006/28/CE (directiva CEM/vehículos)
 Tiempo medio de funcionamiento: 30 % a 20 °C de temperatura ambiente

Capacidad Bruta	Rango de T ^a	Peso	Referencia
Aprox. 14 litros	Refrigeración: 1 °C hasta 15 °C (hasta 30 °C por debajo de la temperatura ambiente); Calor: 50 °C hasta 65 °C	Aprox. 5.0 kg	TC-14FL-AC
Aprox. 21 litros		Aprox. 6.0 kg	TC-21FL-AC
Aprox. 35 litros		Aprox. 10.0 kg	TC-35FL-AC



Neveras de Compresor

1. Nevera CoolFreeze para Refrigeración y Congelación con Electrónica Especial CF, WAECO

Compresor Danfoss BD-35F hermético con electrónica de mando integrada, protección de baja tensión ajustable para tiempo libre y batería de arranque a través de sistema electrónico, fusible electrónico / protección automática contra polaridad invertida, condensador de tubo y alambre con ventilación dinámica, evaporador tipo cilíndrico de aluminio
 Certificado/Directiva: CE, TÜV/GS, e-approved to 2006/28/EC (Automotive EMC Directive)

Capacidad Bruta	Rango de T ^a	Peso	Referencia
Aprox. 31 litros (26,5 l para frío/congelación, 4,5 l para alimentos frescos)	+10 °C hasta -18 °C, regulable mediante termostato electrónico con indicador digital de temperatura	Aprox. 15.0 kg	CF-035AC
Aprox. 49 litros (41 l para frío/congelación, 8 l para alimentos frescos)		Aprox. 18.0 kg	CF-050AC
Aprox. 59 litros (51 l para frío/congelación, 8 l para alimentos frescos)		Aprox. 21.6 kg	CF-060AC



2. Nevera CoolFreeze de Gran Capacidad para Refrigeración y Congelación con Electrónica Especial CF, WAECO

Compresor Danfoss BD50F hermético con electrónica de mando integrada, protección de baja tensión ajustable para tiempo libre y batería de arranque a través de sistema electrónico, fusible electrónico / protección automática contra polaridad invertida, condensador de láminas con ventilación dinámica, evaporador tipo cilíndrico de aluminio
 Certificado/Directiva: CE, TÜV/GS, e-approved to 2006/28/EC (Automotive EMC Directive)



Capacidad Bruta	Rango de T ^o	Peso	Referencia
Aprox. 80 litros (73 litros para frío/congelación, 7 litros para alimentos frescos)	+10 °C hasta -18 °C, regulable mediante termostato electrónico con indicador digital de temperatura	Aprox. 31.0 kg	CF-080AC
Aprox. 106 litros (93 l para frío/congelación, 13 l para alimentos frescos)		Aprox. 33.0 kg	CF-110AC

3. Nevera/Congelador CoolFreeze CF-32UP con Batería Recargable, WAECO

Compresor Danfoss BD35F completamente hermético con electrónica de mando integrada, protección de baja tensión, fusible electrónico/protección automática contra polaridad invertida, condensador de tubo y alambre con ventilación dinámica, evaporador cilíndrico de aluminio
 Certificado/Directiva: CE, TÜV/GS, aprobación eléctrica según la directiva UN-ECE R10



Capacidad Bruta	Rango de T ^o	Peso	Referencia
Aprox. 31 litros	+10 °C hasta -18 °C, regulable mediante termostato electrónico con indicador digital de temperatura	Aprox. 24 kg	9105100001

4. Accesorios para Neveras CoolFreeze



Descripción	Referencia
Disponibles los siguientes accesorios: Kit de fijación y guías para neveras Fundas de protección	Consultar referencias según modelo de nevera

Índice Alfabético

A

Accesorios Pipetas.....	31
Aspirador para Pipetas	31
Auxiliar de Pipeteado	32
Tetina para Pipeteado	32
Alcohómetros de Precisión	53
Sin Termómetro, Calibrado a 20 °C, Longitud Total 320 mm, Divisiones en 0.1 % Vol.....	53
Sin Termómetro, Calibrado a 20 °C, Longitud Total 340 mm, Divisiones en 0.2 % Vol.....	53
Sin Termómetro, Calibrado a 20 °C, Longitud Total 250 mm, Divisiones en 1 % Vol.....	53
Analizadores de Humedad	7
Analizador Halógeno de Humedad HB43-S, METTLER	7
Analizador de Humedad ML-50, COBOS	7
Areómetros de Precisión	53
Sin Termómetro, Calibrado a 20 °C, Longitud Total 270 mm, Divisiones en 0.1 °Bé.....	53
Sin Termómetro, Calibrado a 20 °C, Longitud Total 250 mm, Divisiones en 0.1 °Bé.....	54
Aspirador Manual	35
QuikSip™ BT-Aspirator, BRAND.....	35
Accesorios para QuikSip™ BT-Aspirator.....	35

B

Balanzas	7
Semi-microbalanza NewClassic MS, METTLER	7
Balanza Analítica NewClassic MS, METTLER	8
Balanza Precisión NewClassic MS, METTLER	8
Balanza Precisión NewClassic ML, METTLER.....	8
Balanza Analítica Serie AW, COBOS	8
Balanza Precisión Serie AMIGA, COBOS	9
Balanza Industrial Serie BW, COBOS.....	9
Accesorios para Balanzas	9
Bombas Peristálticas.....	63
Analógica ECOLINE, ISMATEC.....	63
Digital REGLO, ISMATEC.....	63
Accesorios Bombas Peristálticas	63
Bombas de Vacío	63
D-95 de Inducción Magnética, DINKO	63
de Membrana con Resistencia Química, VACUUBRAND	64
de Paletas Rotativas en Baño de Aceite, TELSTAR.....	64
Buretas	27
Recta con Franja Schellbach Azul.....	27

Recta con Depósito y Franja Schellbach Azul	27
Recta con Enrase Automático y Franja Schellbach Azul.....	28
Sobremesa con Enrase Automático y Franja Schellbach Azul.....	28
Accesorios Bureta Sobremesa	28
Buretas Digitales	35
Titrette®, BRAND	35
TITREX2000, WITEG.....	35
Dispensadora, CRISON	35
Accesorios Bureta Digital, CRISON.....	36
Dispensadora TITRONIC® BASIC, SCHOTT	36
TITREX2000, WITEG.....	36

C

Cartucho de Celulosa para Extracción	64
Colorímetros, Fotómetros & Espectrofotómetros	9
Colorímetro Portátil DR800, HACH LANGE	9
Colorímetro Digital Clormic, J.P.SELECTA	10
Fotómetro Compacto PF-12, MACHEREY-NAGEL	10
Fotómetro Multiparamétrico HI 83200 para Análisis de Aguas, HANNA.....	10
Espectrofotómetro de Esfera Portátil SP62, X-RITE.....	10
Espectrofotómetro DR 2800, HACH LANGE	10
Espectrofotómetro de Rango Ultravioleta y Visible UV-2005, J.P.SELECTA.....	11
Conductímetros.....	11
Conductímetro y Termómetro de Bolsillo con Célula de Acero Inoxidable, EUTECH	11
Conductímetro Portátil CM35 con Accesorios, Maletín y Sin Célula, CRISON.....	11
Conductímetro Portátil CON6-2 con Maleta, Funda de Goma y Disoluciones, EUTECH	11
Conductímetro Portátil HI 9033 Multiescala con ATC Impermeable, HANNA.....	12
Conductímetro Sobremesa GLP 31 con Accesorios y Sin Célula, CRISON	12
Conductímetro KP DUO: Portátil y Sobremesa, KNICK	12
Conos de Sedimentación.....	28
según Imhoff, Graduado hasta 100 ml, Aforo a 1000 ml.....	28
según Imhoff, SAN, Graduado hasta 1000 ml	28
Accesorios para Conos de Sedimentación	28

Índice Alfabético

D

Densímetros	54
de Precisión Sin Termómetro, Calibrado a 20 °C, Longitud Total 300 mm, Divisiones en 0.001 g/cm ³	54
Portátil Densito 30PX, METTLER.....	54
Portátil DMA 35, ANTON PAR	55
Sobremesa LiquiPhysics™	
Excellence DM, METTLER.....	55
Picnómetro de Gay-Lussac	55
Picnómetro para Sólidos	55
Destilador Kjeldahl	12
para Determinación Nitrógeno Orgánico, J.P.SELECTA	12
Accesorios para Destilador.....	13
Dispensador Manual	36
para Dosificaciones Seriadadas	36
Accesorios para Dispensador Manual.....	37
Dosificadores.....	37
Analógico Volumen Fijo Dispensette®, BRAND.....	37
MINISPENSOR Volumen Fijo (2 volúmenes), WITEG	37
Digital Volumen Variable Dispensette®, BRAND.....	38
Analógico HF Volumen Variable, WITEG	38

E

Equipos de Filtración.....	65
Vidrio para Filtros de 25 mm Ø.....	65
Vidrio para Filtros de 47 mm Ø.....	65
Vidrio para Filtros de 47 mm Ø.....	65
Vidrio para Filtros de 47 mm Ø.....	65
Policarbonato para Filtros de 47 mm Ø.....	66

F

Filtros para Centrífuga.....	66
Filtros VectaSpin™ Micro (100 unds/caja).....	66
Filtros VectaSpin™ 20 (100 unds/caja).....	66
Filtros de Jeringa.....	67
GD/X® 25 mm No Estéril, WHATMAN.....	67
Puradisc 25 mm No Estéril, WHATMAN	67
Filtros de Membrana	68
Prefiltro de Microfibra de Vidrio.....	68
Filtros de Membrana de Nylon.....	68
Filtros Hidrófilos de Membrana Durapore®, Color Blanco, Superficie Lisa (Fluoruro de Polivinilideno), MILLIPORE.....	68
Filtros Hidrófilos de Membrana MF-Millipore, Color Blanco, Superficie Lisa (Ésteres Mezclados de Celulosa), MILLIPORE	69

Filtros de Membrana de Acetato de Celulosa SARTORIUS.....	69
Filtros Hidrófobos de Membrana Mitex™, Superficie Lisa (PTFE), MILLIPORE	69

H

Homogeneizadores	13
T 25 Digital ULTRA-TURRAX®, IKA.....	13
Polytron PT 2500E, KINEMATICA.....	13

M

Matraz Aforado con Tapón PE	29
Molinos.....	14
Universal M20, IKA	14
Micromolino PX-MFC 90D, KINEMATICA.....	14

Multiparamétricos.....	14
de Bolsillo WPC35+: pH - Conductividad - TDS - Salinidad - °C/°F, EUTECH	14
Portátil PCD 650: pH - Redox - Ion Selectivo - Conductividad - TDS - Salinidad - Resistividad - Oxígeno Disuelto - Temperatura, EUTECH.....	15
Portátil MM 40: pH - Conductividad - TDS - Temperatura, CRISON.....	15
Portátil DHD98569: pH - pH/ISE - mV - Conductividad - Resistividad Líquidos - TDS - Salinidad - Temperatura, DELTA OHM.....	15
Portátil HI 9828: pH - mV - ORP - Oxígeno Dis- uelto - Conductividad - Resistividad - TDS - Salinidad - Gravedad Específica de Agua de Mar - Presión Atmosférica - Temperatura, HANNA	16
Sobremesa Dos Canales SevenMulti™ S47: pH - Redox (mV) - Conductividad - TDS - Temperatura - Resistividad - Salinidad, METTLER.....	16
Sobremesa PC510: pH - Redox (mV) - Conductividad - TDS - Temperatura, EUTECH.....	16
Sobremesa MM 41: pH - Redox (mV) - Conductividad - Salinidad - TDS - Temperatura, CRISON	17

N

Neveras de Compresor	73
CoolFreeze para Refrigeración y Congelación con Electrónica Especial CF, WAECO	73
CoolFreeze de Gran Capacidad para Refrigeración y Congelación con Electrónica Especial CF, WAECO	74

Nevera/Congelador CoolFreeze CF-32UP con Batería Recargable, WAECO	74
Accesorios para Neveras CoolFreeze.....	74
Neveras Termoeléctricas	73
TropiCool con Electrónica Especial TC, WAECO	73

O

Oxímetros.....	17
Portátil OXI 45 P con Protector-Calibrador para Electrodo, Maletín y Sin Electrodo, CRISON	17
Portátil OXI 45 P “Enología” con Accesorios y Electrodo 51 20, CRISON	17
Portátil DO6 con Maleta, Funda de Goma y Electrodo de Oxígeno Disuelto con 3m cable, EUTECH.....	17
Portátil HI 98186 con Display y Conexión a PC, HANNA.....	18

P

Papel de Filtro	70
para Análisis Cualitativo.....	70
Plano Sin Cenizas para Análisis Cuantitativo.....	70
Sobremesa 1500 con Soporte Articulado y Sin Electrodo, EUTECH	19
Papeles Indicadores y de Ensayo	19
Rollo de Papel pH Tricromático	19
Tiras de Papel pH	20
Tiras de Ensayo para la Determinación Semicuantitativa de la Dureza del Agua AQUADUR®	20
Test de Ensayo para Determinaciones Semicuantitativas QUANTOFIX®	20
Papeles de Ensayo para Determinaciones Cualitativas	21
PH-Metros.....	18
de Bolsillo WP Autocalibrable en 3 puntos, XS	18
Portátil pH 25, con Accesorios, Maletín y Sin Electrodo, CRISON	18
Portátil para Alimentos Sólidos/Semisólidos, TESTO.....	18
Portátil DHD2305.0 con Estuche de Transporte y Sin Electrodo, DELTA OHM.....	19
Portátil pH 110 con Maleta, Disoluciones, Con Cable y Sin Electrodo, XS	19
Sobremesa GLP 21 con Accesorios y Sin Electrodo, CRISON.....	19
Sobremesa 1500 con Soporte Articulado y Sin Electrodo, EUTECH	19

Índice Alfabético

Pinzas para Membranas Filtrantes, MILLIPORE	70
Pipetas Aforadas.....	29
Pipeta de 1 Aforo.....	29
Pipeta de 2 Aforos	30
Pipetas Automáticas	38
Pipeta Monocanal de Volumen Fijo	38
Pipeta Monocanal de Volumen Variable	38
Pipeta Multicanal de Volumen Variable.....	39
Pipeta Digital Monocanal.....	39
Pipeta Digital Multicanal	40
Accesorios para Pipetas Automáticas.....	40
Pipetas Graduadas.....	30
Terminal.....	30
No Terminal.....	30
Terminal con Franja Schellbach Azul.....	31
Pipeta de Kipp.....	31
Polarímetros	21
Digital AP-300, ATAGO	21
Digital SH-450, SHIBUYA	21
Portafiltros	71
Analítico Acero Inoxidable, MILLIPORE	71
Analítico Acero Inoxidable Membrana 13 mm, MILLIPORE.....	71
de Plástico Pop-Top™ y Swin-Lok™, WHATMAN	71
Probetas	32
Graduada Clase A.....	32
Graduada con Tapón PP Clase A	33
Graduada Clase B	33
Punto de Fusión Profesional M-565, BUCHI.....	21
Punto de Inflamación	22
Medidor Semi-automático de Punto de Inflamación Pensky-Martens PM4, PETROTEST	22
Medidor Semi-automático de Punto de Inflamación Copa Cerrada Setafash Serie 3, STANHOPE-SETA.....	22

R

Rampas de Filtración	71
Rampa de Acero Inoxidable, SARTORIUS	71
Rampa de Nylon (Grifos Individuales de Acero Inoxidable), FILTROS ANOIA.....	71
Reómetro R/S Plus, BROOKFIELD	57
Refractómetros.....	22
de Abbe, SHIBUYA	22
De Mano, SHIBUYA	22
Digital de Bolsillo PAL, ATAGO	23
Portátil Refracto 30PX, METTLER	23
Sobremesa LiquiPhysics Excellence, METTLER.....	23
Digital Automático de Sobremesa RX5000, ATAGO	24
Digital para Azúcares y Salinidad, HANNA.....	24

Índice Alfabético

T

Tamizadoras	24
Electromagnética Digital Vía Seca, FILTRA	24
Lavador de Tamices para Baño Ultrasonidos.....	24
Accesorios para Tamizadora	25
Termometría Analógica.....	43
Termómetro de Precisión Escala Opal	
Clase B, Sin Certificado, Inmersión Total	43
Termómetro de Precisión Escala Opal	
Clase A, Inmersión Total	43
Termómetro de Precisión Escala	
Opal para Bajas Temperaturas	44
Termómetro de Precisión Escala	
Opal de Máxima Sin Estilete.....	44
Termómetro Mercurio de Cero	
Desplazado para Estufas.....	44
Termómetro de Precisión Escala	
Opal con Esmerilado 14/23 según	
Norma DIN 12784	44
Termómetro Mercurio de Contacto	
Eléctrico Variable	45
Termómetro de Pared de Máxima	
y Mínima Sin Mercurio,	
División en Grados (1/1).....	45
Termómetro Escala Varilla Clase B,	
Sin Certificado, Inmersión Total.....	45
Termómetro para Agitar,	
División en Grados (1/1).....	45
Termómetro de Precisión Escala Varilla,	
Franja Amarilla, Clase A, Inmersión Total	46
Termómetro de Precisión Escala Varilla	
para Bajas Temperaturas.....	46
Termómetros según Norma A.S.T.M,	
Franja Amarilla, Mercurio	46
Termometría Digital	48
Data Loggers.....	48
Portátil T/H/CO/CO ₂ , DELTA OHM.....	48
Sistema de Adquisición de Datos	
Saveris Radio Frecuencia	
868 MHz ITC/3701, TESTO	48
Con Sensor Interno y Visualización de Humedad/	
Temperatura,TESTO	48
Adquisidor de Datos	
Humedad/Temperatura, ESCORT.....	48
Para Autoclave, DELTA-TRAK.....	49
Termómetros Digitales Multiuso	50
Con Sonda Fija de Penetración,	
TFA-DOSTMANN	50
Impermeable con Sonda Inoxidable	
y Protector, DELTA-TRAK	50
En Propilenglicol Certificado Trazable,	
DELTA-TRAK.....	51
Termómetro y Termohigrómetro	
con Sensor Remoto, VENTIX.....	51

Termómetros Infrarrojos	51
con Láser RAYST440 , TFA-DOSTMANN.....	51
con Sonda de Penetración	
e Indicador Láser ITC/3701, TESTO.....	51
Cámara Termográfica con Imagen de	
Alta Calidad y Sensor Infrarrojos , TESTO.....	51
Termómetros Portátiles	49
TM 65, CRISON	49
Compacto con Alarma para	
Alimentación ITC/3701, TESTO	49
de Control Versátil y Elevada	
Exactitud ITC/3701, TESTO.....	49
de Elevada Precisión con Memoria	
de Datos ITC/3701, TESTO	49
TEMP 3JKT con Maleta Transporte,	
Funda de Goma y Sonda 3K320	
de Inmersión, XS.....	50
Termopar DHD2128.1, DELTA OHM	50
Turbidímetros.....	25
Portátil 2100Q con Maletín y Accesorios,	
HACH LANGE	25
Portátil TN100 con Lámpara Infrarroja,	
Maleta de Transporte,	
Tres Cubetas y Patronos, EUTECH	25
Portátil HI 98703 s/normas EPA	
con Maletín, Cubetas y Solución	
Calibración, HANNA	25
Sobremesa 2100N con Interfaz RS232C,	
HACH LANGE.....	25
Sobremesa TBDW1000 de Luz Blanca	
de Tungsteno con Salida	
RS232C, EUTECH	25

V

Viscosímetros de Copa	59
DIN 53211, J.P.SELECTA	59
Accesorios para Viscosímetros de Copa.....	59
Viscosímetros Rotacionales	60
Analógico Dial-T, BROOKFIELD	60
Digital ALPHA Series, FUNGILAB.....	60
Digital SMART Series, FUNGILAB	61
Digital DV-I Prime, BROOKFIELD	61
Digital DV-II+Pro, BROOKFIELD	61
Viscosímetros de Vidrio.....	59
Capilar Ubbelohde.....	59
Capilar Cannon-Fenske.....	60
Accesorios para Viscosímetros de Vidrio	60
Viscosímetros de Caída de Bola	59
VISCO BALL, FUNGILAB.....	59

ANORSA

Para más información:

Oficina Central Barcelona:
Ctra. del Mig 99-101, 1º B
08907 - L'Hospitalet de Llobregat
Telf. 93 300 60 50 · Fax. 93 300 60 12

Delegación Madrid:
Telf. 664 23 28 77 · Fax. 91 277 53 24

Delegación Tarragona - Lleida:
Telf. 616 90 86 51 · Fax. 977 65 14 60

Delegación Levante - Murcia:
Telf. 670 77 29 41 · Fax. 968 92 51 90

www.anorsa.com

