

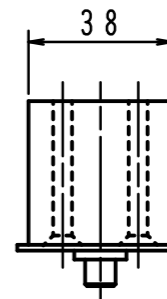
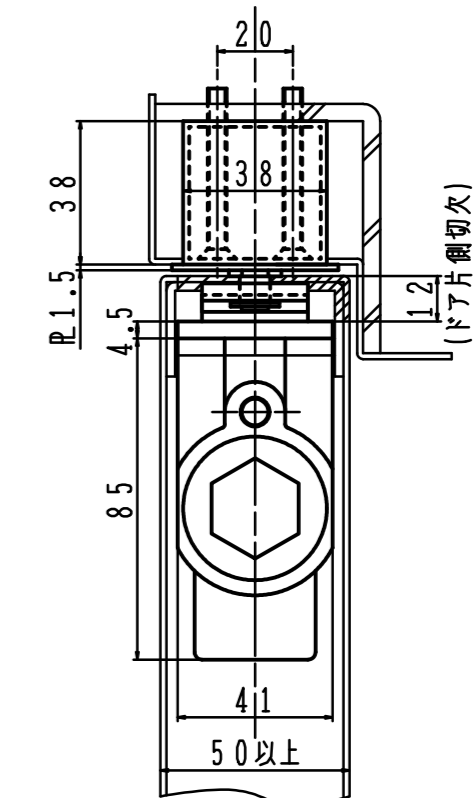
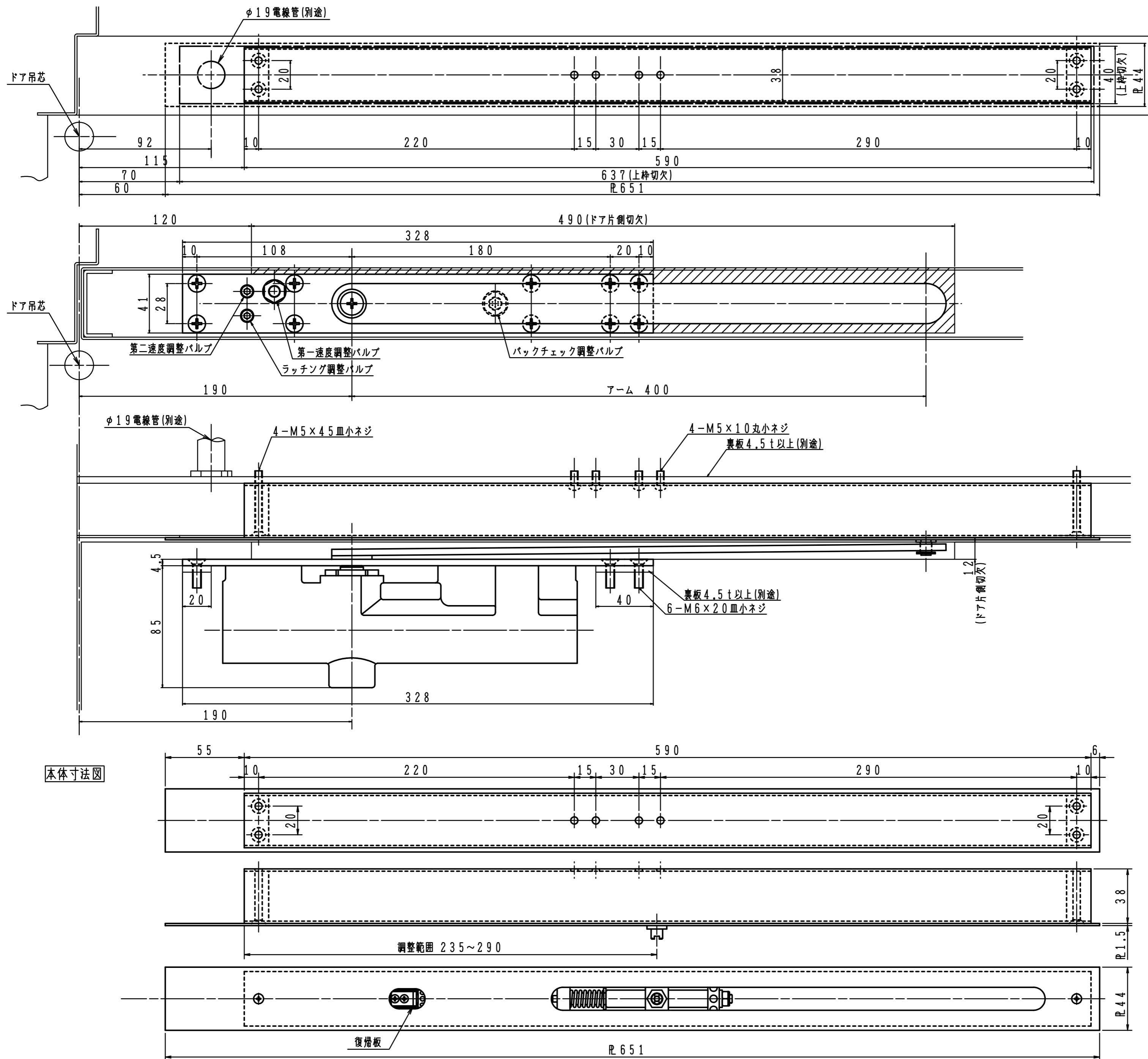
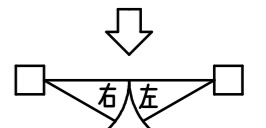
品番	適用ドア寸法 DW×DHmm	ドア重量 kg以下
SAC65FN	1200×2400	120

注)標準ピボットヒンジは  
使用出来ません。

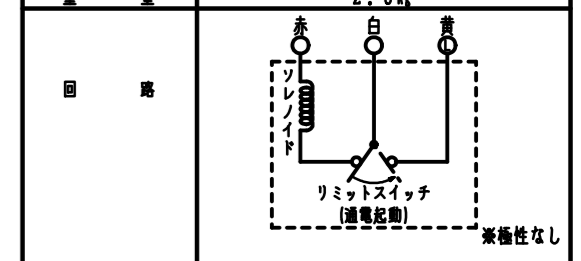
開き角度調整範囲  
80°~95°

※左右勝手があります。  
本図は右開きを示す。

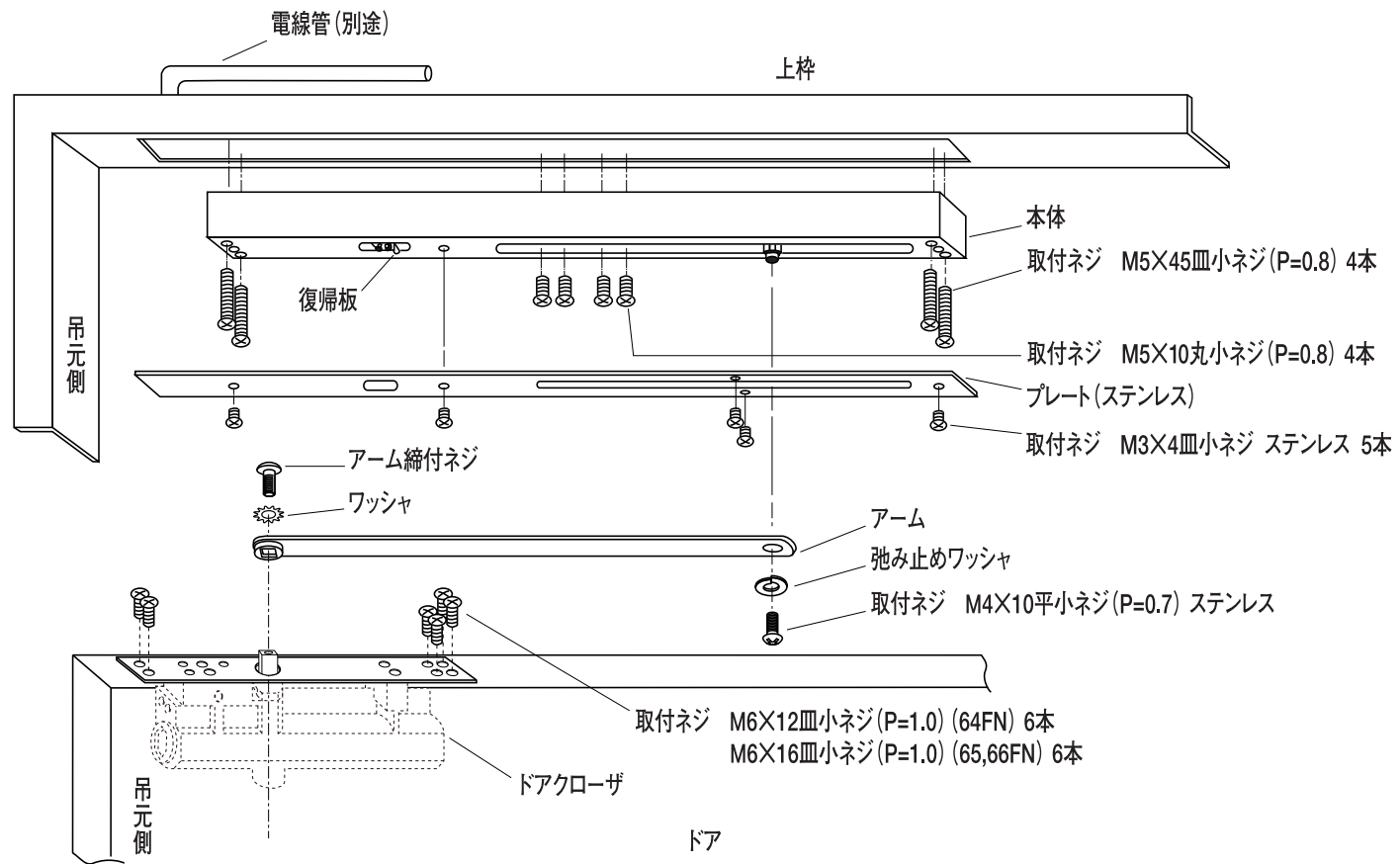
左右勝手基準



形式	SAC65FN
订货编号	BCJ-DGS-24
动作形式	非接触式電磁
额定电压	DC24V
额定電流	255mA
使用电压範囲	DC19.2V~DC28.8V
通電時間	100ms
使用温度範囲	-10°C~+50°C
接点容量	2A
外部配線	3線式(順次送り可能)
リード線	HV2種ビニール絶縁電線 赤・白・黒各1本 15mm
ドアストップ角度	80°~95°
重量	2.8kg



# 取付要領図



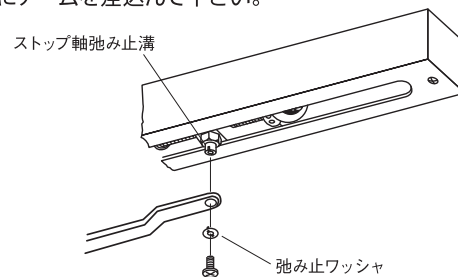
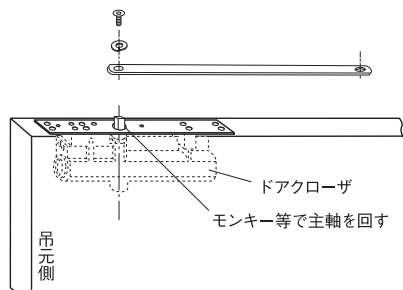
# 防災機器 注意事項

## ■SAC62FN～66FN

- 本機取付けの上枠側裏板は、納まり図に記載してあります。板厚 4.5mm 以上のものを強固に取付けて下さい。
- 本機は通常戸袋のない防火・防煙ドアに使用しますが、戸袋付のドアに付ける場合は、ドアのもどり代1度(約 $\frac{1}{1000}$ )を考慮して、その分だけ戸袋を深くして下さい。
- 本機を取付けたドアのストップ後の開き角度は3度(約 $\frac{5}{1000}$ )です。それ以上ドアを回転させないで下さい。
- 動作確認ランプの表示が必要な場合は、黄色線を使用して下さい。

## ●アーム取付方法

モンキー等で主轴を約90°回転させ、軸が戻りきらない間にアームを差込んで下さい。



弛み止ワッシャは必ずストップ軸  
弛み止溝にはめ込んで下さい。

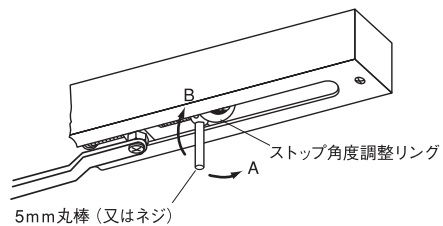
## ●ストップ角度調整方法

ストップ角度の調整は5mm丸棒(又はネジ)をストップ角度調整リングに差込み、矢印方向に回転して調整して下さい。

A方向……ストップ角度が大きくなる

B方向……ストップ角度が小さくなる

(調整範囲は各々の納まり図をご参照下さい。)



## ●リセット方法

通電動作後は本機吊元側にある復帰板を矢印方向に押し、本機をリセットして下さい。  
(リセットしないと防火・防煙ドアは保持されません。)

