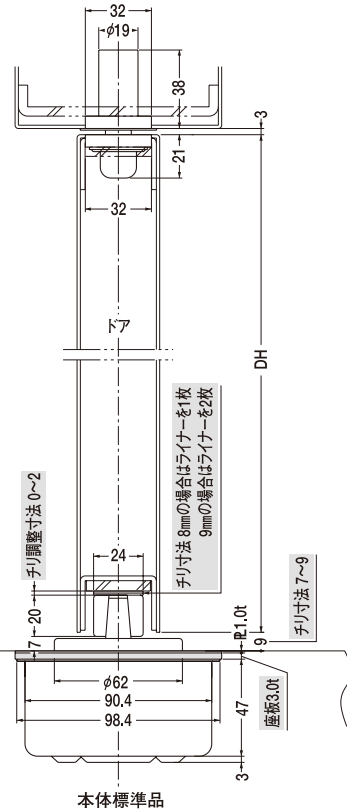
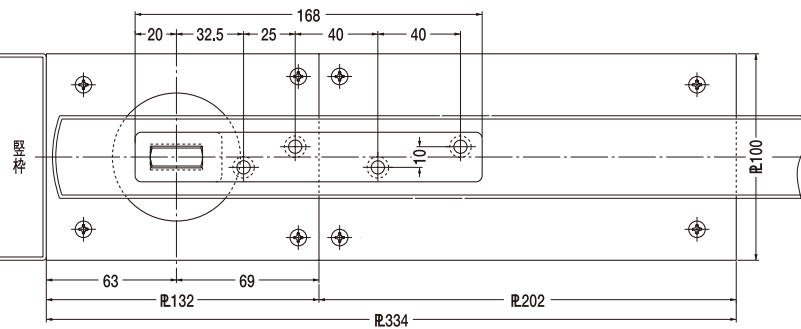
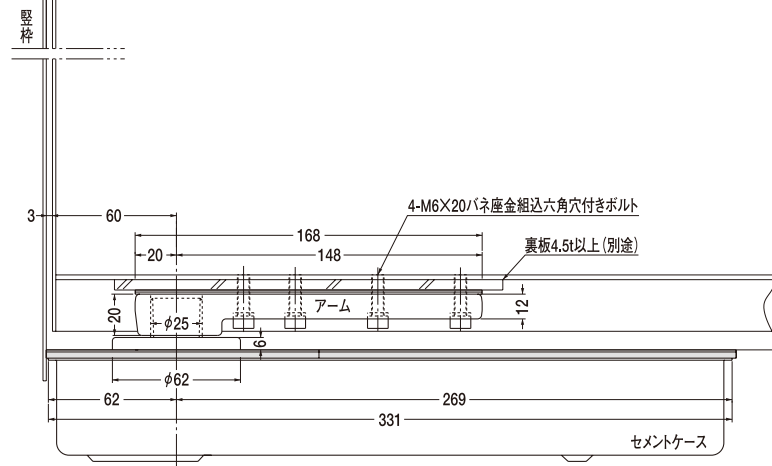
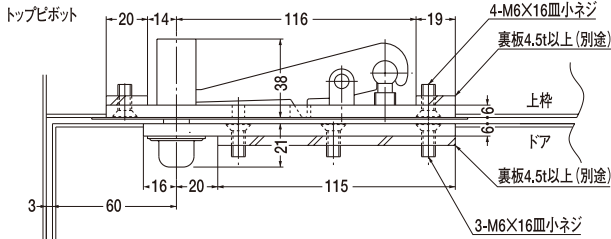
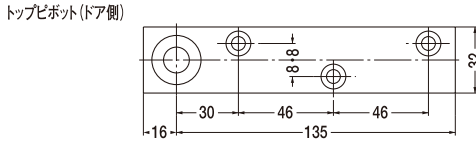


チリ寸法 7~9mm



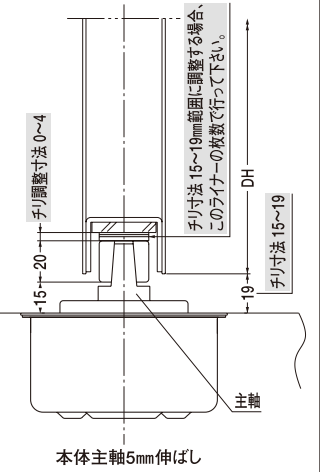
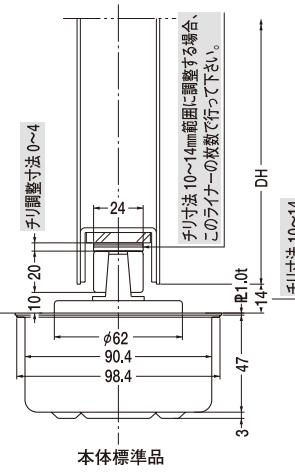
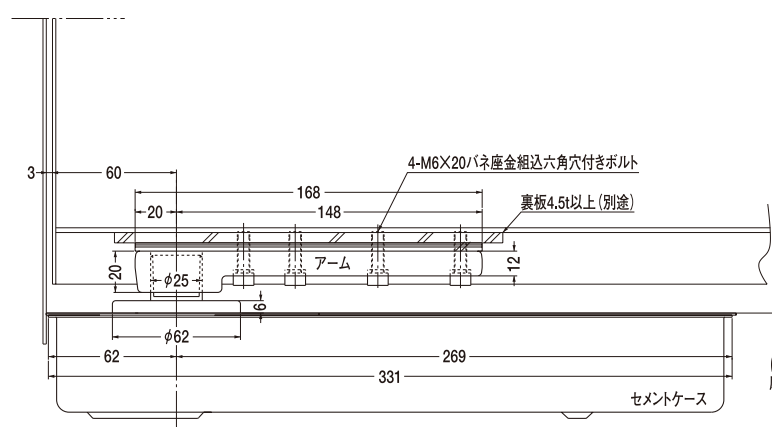
一方開き用ヒンジには押し代がついています。ドアを開けた時に、反対側へ5°行き過ぎて停止しますので、必ず戸当りを設置して下さい。

一方開きの場合
本図は左開きを示す。



チリ寸法 10~14mm

チリ寸法 15~19mm



本体標準品

本体主軸5mm伸ばし