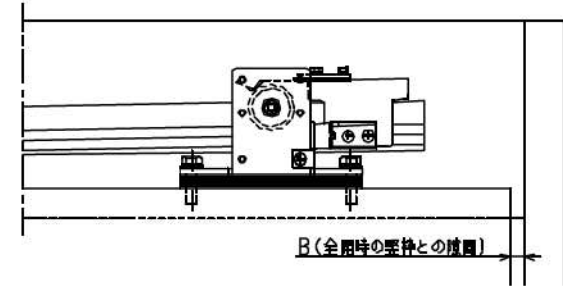


高さ調整板使用枚数 (参考)

扉幅 DW [mm]	使用枚数
600 ~ 700以下	3枚
700 ~ 800以下	5枚
800 ~ 900以下	6枚
900 ~ 1000以下	7枚
1000 ~ 1100以下	8枚
1100 ~ 1200以下	9枚
1200 ~ 1300以下	10枚
1300 ~ 1400以下	12枚
1400 ~ 1500以下	13枚
1500 ~ 1600以下	14枚



- 記事
1. 本図は右開きを示します。  
左開きは本図に対し、左右対称となります。
  2. 扉の開き勝手は下記となります  
点検口側より見て  
右側へ開く 右開き  
左側へ開く 左開き
  3. 本引戸クローザは左右勝手兼用です。
  4. 適用扉質量は60kg以下となります。

DSC-C30V/C60V  
納まり図

S=1/4