

長時間使うから、
この冬CORONAは

W 灯油代 電気代
でおトク宣言



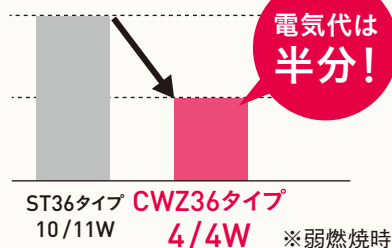
低消費電力

業界 **No.1**☆

電気代が一番安いファンヒーター※

2つのDCモーター(燃焼用送風モーターと送風モーター)搭載により、
FH-CWZ36BYD・CWZ46BYDは**業界No.1**の低消費電力を実現しました。

☆ 2023年5月現在。WZ・VXシリーズ3.6・4.6kWタイプにおいて。
※ 石油ファンヒーターにおいて2023年5月現在。



■ 1カ月の電気代 ※1 ※2

FH-ST3623BY

151~265円

FH-CWZ36BYD

79~136円

※1 試算条件:1シーズン(暖房期間11月11日~4月30日)の燃焼時間1,900時間、燃焼回数700回を想定。(一般社団法人日本ガス石油機器工業会自主基準より)1シーズン(171日)、1ヵ月(30日)として試算。電力料金目安単価31円/kWh(税込)[令和4年7月改定]にて試算。点火時は予熱のため650Wの電力を使用します。
※2 点火までの予熱時間は3.6kWは55秒、4.6・5.7kWは65秒となります。

eco 1 足もとあったかルーバー

お部屋全体に快適温風を届けます!

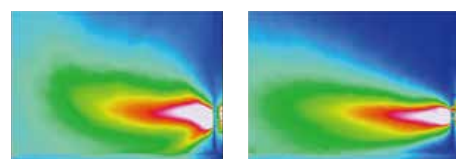


トリプルフロー採用

真横から見た強火力での温風吹き出し状態の比較。

●ダブルの温風&ルーバーで室温を均一★な状態に近づけます。

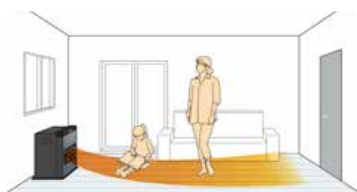
★当社固定式ルーバーのファンヒーターと可動式ルーバーFH-CWZ36BYDとの比較試験。当社住環境試験室にて初期温度7℃からスタートし、設定温度22℃とした比較試験。27点の平均温度(高さ48cm、96cm、168cm)の比較にて確認。



FH-VX3623BY:ダブルフロー FH-CWZ36BYD:トリプルフロー
※ロング温風1/1で強弱する温風の中間点での比較。

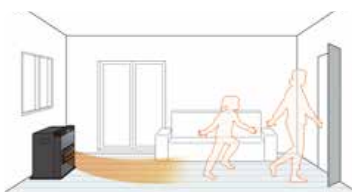
eco 2 省エネセンサー

人の動きを検知し火力を調整・消火。



通常運転

センサーで人の存在を検知し、設定暖房出力で運転。



不在時ひかえめ運転

約10分間、人がいなくなったら自動で最小火力運転。



オートオフ

さらに、約50分間人がいないと自動で消火。
※自動消火後は再点火しません。

消し忘れ防止にも!

も電気代もさらにおトク!



WZシリーズの動画はこちらから。



大人気のボディカラー



(KG) グランブラック

(KG) グランブラック

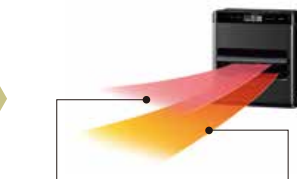
eco 3 新ecoモード

ワンタッチでラクラク省エネ運転。

ecoキーを押すだけ



ワンタッチで設定温度を20°Cに自動切り換え。
※設定温度が21°C以上の場合



部屋が暖まったら火力を下げ経済的な室温をキープ
寒い時は風量を上げ足もとから部屋を暖める



火力と風量の最適制御とゆらぎ運転でお部屋の温度ムラを抑えます。
※イラストは温風の循環イメージです。

新ecoモードなら通常運転と比べて

約**7,600円**^{※3}おとくに!

1シーズン 灯油代+電気代

約**13,100円**^{※4}

おとくに!



灯油代 + 電気代
3つの快適エコで

3.6kWタイプ 約**13,100円**節約

4.6kWタイプ 約**16,900円**節約

5.7kWタイプ 約**20,900円**節約

1シーズン
灯油代
+
電気代

※3 FH-CWZ36BYDにおいて新ecoモード設定の有無にて比較。当社住環境試験室(10畳)にて室内初期温度7°Cスタートとし、設定温度22°Cとした場合の3時間後の灯油使用量の比較。

試算条件:1シーズンの燃焼時間1,900時間を想定。(一般社団法人 日本ガス石油機器工業会自主基準より)

※4 当社住環境試験室(10畳)における3時間運転後の灯油使用量と消費電力値より算出。[省エネセンサー]午前1回・午後2回(30分/日)、10分間センサーが作動することにより、それぞれ中燃焼が最小燃焼となった場合。[足もとあったかルーバー]お部屋上部にたまるムダな熱の低減による灯油の節約。[新ecoモード]による節約できる金額の合算。●1シーズンの燃焼時間1,900時間、燃焼回数700回を想定。(一般社団法人 日本ガス石油機器工業会自主基準より) ●灯油価格111円/L(税込)(2023年1月10日 全国平均店頭価格 資源エネルギー庁発表) ●電力料金目安単価31円/kWh(税込)[令和4年7月改定]にて試算。使用環境、使用条件により異なります。