

ELEVY LASH & BROW MOLECULAR RECONSTRUCTION KIT

Молекулярна реконструкція вій та брів

ELEVY LASH & BROW MOLECULAR RECONSTRUCTION KIT — комплексна система молекулярної реконструкції вій та брів, яка, крім ліфтингового ефекту, глибоко проникає у волосся, живить і стимулює ріст. Система безпечна та ефективна при використанні відповідно до інструкції та з дотриманням протипоказань.

Безпека у використанні

Не містить агресивних інгредієнтів, зокрема аміаку, і не завдає шкоди майстрові та клієнту під час процедури. Навпаки, завдяки спеціальним компонентам знижує чутливість і підходить навіть для клієнтів із підвищеною сприйнятливістю та тонким волоссям.

Індивідуальні протоколи

Має 3 протоколи реконструкції і дозволяє провести індивідуальну процедуру з урахуванням особливостей структури волосся клієнта.

До 50 процедур у наборі

Залежно від типу волосся клієнта та кількості нанесення засобів набір дозволяє провести до 50 процедур.

Пролонгація результату

Використання домашнього набору ELEVY PERSONAL CARE після салонної процедури закріплює салонний результат.

Компоненти набору



N°1 Lifting Lotion (10 ml)

відкриває кутикули волосся для глибшого проникнення корисних компонентів, що є у складі Volumising Fix, Keratin Filler і Botox Plus



N°2 Volumising Fix (10 ml)

живить волосся зсередини, запускає процес реконструкції, фіксує результат Lifting Lotion



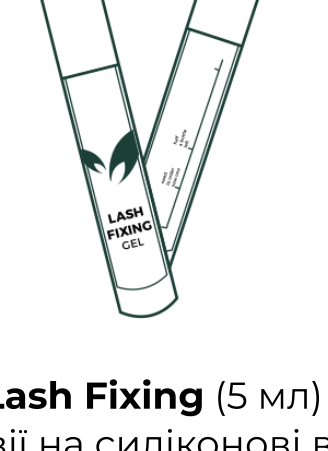
N°3 Care Plus (EU: Botox Plus) (10 ml)

живить волосся колагеном, протеїном, вітаміном Е, надає здорового блиску, стимулює ріст



N°4 Keratin Filler (10 ml)

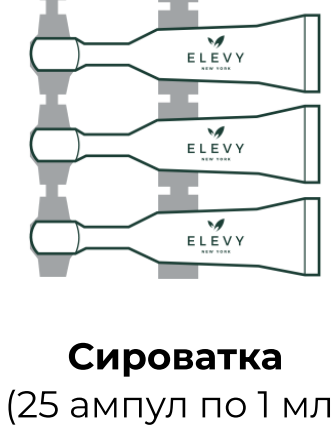
утворює повітропроникну плівку, живлячи волосся зсередини, закриває кутикули, чим запобігає шкідливому впливу зовнішнього середовища



Lash Fixing (5 ml)

фіксує вій на силіконові валики

Опціонально сироватка ELEVY PERSONAL CARE



Сироватка (25 ампул по 1 мл)

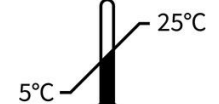


Бамбукова щітка (25 шт.)



Гіпоалергенний мішечок (25 шт.)

Умови зберігання



Зберігайте за температури 5–25°C.



Не переохолоджуйте та не перегрівайте.



Уникайте прямих сонячних променів.

Рекомендовані протоколи реконструкції вій

Протокол «Eyelash Gentle»

Розроблений для клієнтів із підвищеною чутливістю та тонкою структурою волосся.

- 1 нанесення — 5–7 хвилин з використанням N°1 Lifting Lotion
- 2 нанесення — 5–7 хвилин з використанням N°2 Volumising Fix
- 3 нанесення — 5–7 хвилин із використанням N°3 Care Plus
- 4 нанесення — не змиваючи N°4 Keratin Filler

Усього 4 нанесення.

Важливо: під час нанесення N°1 Lifting Lotion кожні 2–3 хвилини перевіряйте поточний стан волосся. Ви зможете зрозуміти, що N°1 Lifting Lotion вступив у реакцію, коли волоски стануть м'якшими та рухлившими. Компоненти N°2 Volumising Fix і N°3 Care Plus потрібно тримати стільки часу, скільки ви тримали N°1 Lifting Lotion.

Протокол «Eyelash ELEVY»

Оптимальний варіант для волосся середньої товщини.

- 1 нанесення — 8–10 хвилин з використанням N°1 Lifting Lotion
- 2 нанесення — 8–10 хвилин з використанням N°2 Volumising Fix
- 3 нанесення — 8–10 хвилин із використанням N°3 Care Plus
- 4 нанесення — не змиваючи N°4 Keratin Filler

Усього 4 нанесення.

Важливо: під час нанесення N°1 Lifting Lotion кожні 2–3 хвилини перевіряйте поточний стан волосся. Ви зможете зрозуміти, що N°1 Lifting Lotion вступив у реакцію, коли волоски стануть м'якшими та рухлившими. Компоненти N°2 Volumising Fix і N°3 Care Plus потрібно тримати стільки часу, скільки ви тримали N°1 Lifting Lotion.

Протокол «Eyelash Ultimate»

Призначений для клієнтів із густою та товстою структурою волосся.

- 1 нанесення — 11–12 хвилин з використанням N°1 Lifting Lotion
- 2 нанесення — 11–12 хвилин з використанням N°2 Volumising Fix
- 3 нанесення — 11–12 хвилин із використанням N°3 Care Plus
- 4 нанесення — не змиваючи N°4 Keratin Filler

Усього 4 нанесення.

Увага! Як і в попередніх протоколах, обов'язково перевіряйте поточний стан волосся для об'єктивної оцінки дії компонентів. Після процедури надайте клієнту ELEVY PERSONAL CARE для живлення волосся.

Рекомендовані протоколи реконструкції брів

Протокол «Eyebrow Gentle»

Розроблений для клієнтів із підвищеною чутливістю та тонкою структурою волосся.

- 1 нанесення — 2–3 хвилин з використанням N°1 Lifting Lotion
- 2 нанесення — 2–3 хвилин з використанням N°2 Volumising Fix
- 3 нанесення — 2–3 хвилин із використанням N°3 Care Plus
- 4 нанесення — не змиваючи N°4 Keratin Filler

Усього 4 нанесення.

Важливо: під час нанесення N°1 Lifting Lotion кожні 2–3 хвилини перевіряйте поточний стан волосся. Ви зможете зрозуміти, що N°1 Lifting Lotion вступив у реакцію, коли волоски стануть м'якшими та рухлившими. Компоненти N°2 Volumising Fix і N°3 Care Plus потрібно тримати стільки часу, скільки ви тримали N°1 Lifting Lotion.

Протокол «Eyebrow ELEVY»

Оптимальний варіант для волосся середньої товщини.

- 1 нанесення — 4–5 хвилин з використанням N°1 Lifting Lotion
- 2 нанесення — 4–5 хвилин з використанням N°2 Volumising Fix
- 3 нанесення — 4–5 хвилин із використанням N°3 Care Plus
- 4 нанесення — не змиваючи N°4 Keratin Filler

Усього 4 нанесення.

Важливо: під час нанесення N°1 Lifting Lotion кожні 2–3 хвилини перевіряйте поточний стан волосся. Ви зможете зрозуміти, що N°1 Lifting Lotion вступив у реакцію, коли волоски стануть м'якшими та рухлившими. Компоненти N°2 Volumising Fix і N°3 Care Plus потрібно тримати стільки часу, скільки ви тримали N°1 Lifting Lotion.

Протокол «Eyebrow Ultimate»

Призначений для клієнтів із густою та товстою структурою волосся.

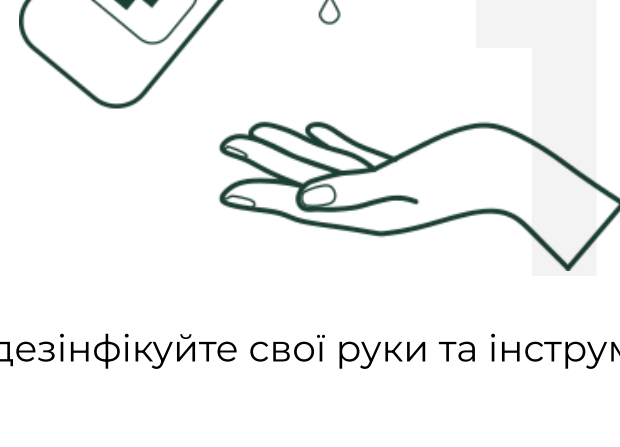
- 1 нанесення — 6–7 хвилин з використанням N°1 Lifting Lotion
- 2 нанесення — 6–7 хвилин з використанням N°2 Volumising Fix
- 3 нанесення — 6–7 хвилин із використанням N°3 Care Plus
- 4 нанесення — не змиваючи N°4 Keratin Filler

Усього 4 нанесення.

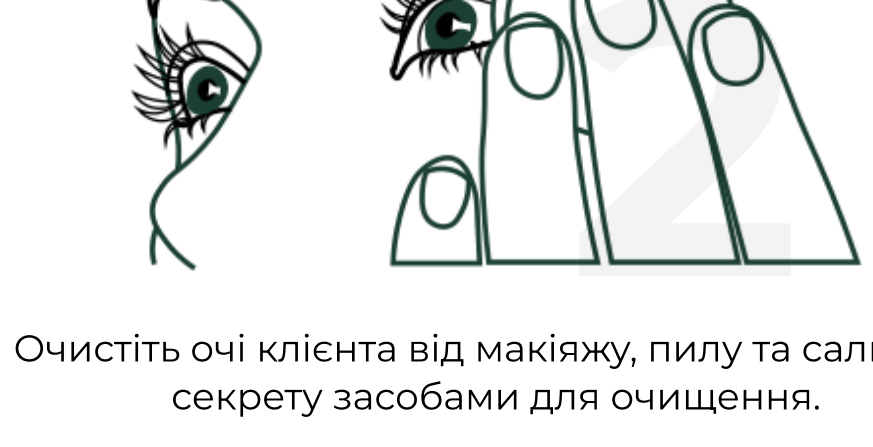
Увага! Як і в попередніх протоколах, обов'язково перевіряйте поточний стан волосся для об'єктивної оцінки дії компонентів. Після процедури надайте клієнту ELEVY PERSONAL CARE для живлення волосся.

Процедура живлення вій і брів

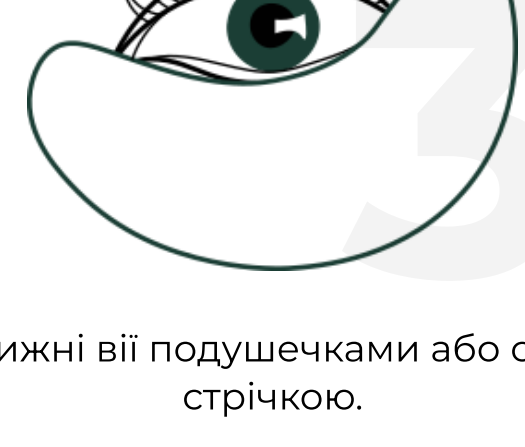
Підготовка



1. Протерти руки та інструменти.



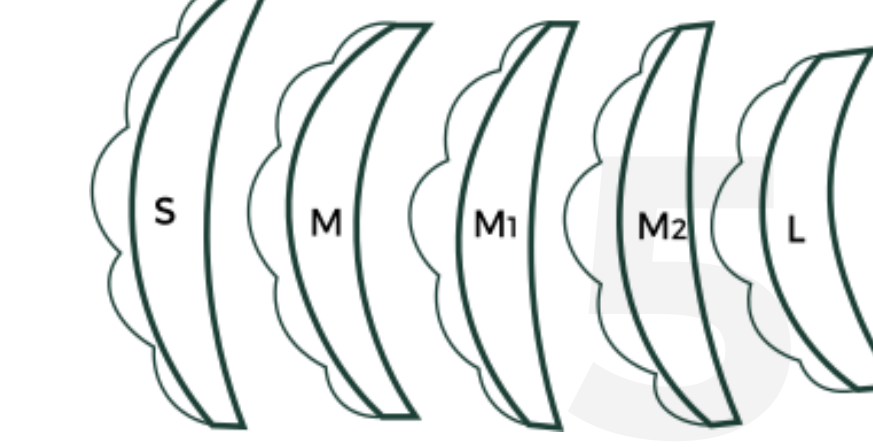
2. Очистити очі клієнта від макіяжу, пилу та саляного секрету засобами для очищення.



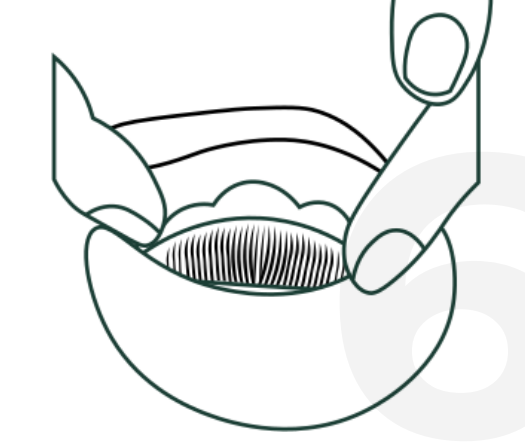
3. Ізолюйте нижні вій подушечками або спеціальною стрічкою.



4. Розчешіть вій бамбуковою щіткою та обробіть знежирювачем.



5. Підбери розмір силіконових валиків залежно від довжини вій клієнта та бажаного ефекту: для коротких верхніх вій використовуйте форму S, для середніх — M, M1, M2, для довгих — L.

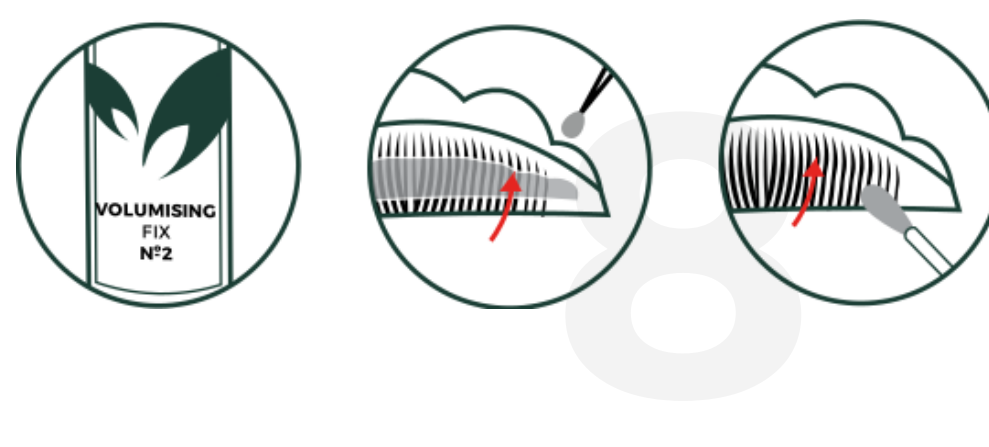


6. Встановіть валик на верхню повік строго біля коренів вій: вій не повинні заходити на вій та не повинні бути високо від них. Нанесіть невелику кількість клею Lash Fixing на валики, акуратно приклейте на них вій, зважаючи на розміщення вій: кожна вій повинна бути паралельна одна одній до самого кінчика, не допускайте їхнього схрещування та сплутування.

Нанесення компонентів



1. Нанесіть мікробрашем компонент N°1 Lifting Lotion на вій. Його слід наносити тонким шаром біля основи росту вій з відступом 1–2 мм від коренів. Не наносьте компонент на кінчики вій: кінчиком буде достатньо того засобу, який ви нанесете на них, коли зніматимете засіб. Витримайте час згідно з вибраним протоколом. Зніміть засіб у напрямку від коренів до кінчиків.



2. Нанесіть мікробрашем компонент N°2 Volumising Fix так само, як компонент N°1 Lifting Lotion. Час витримки має бути таким самим, як і компонента N°1 Lifting Lotion. Після закінчення часу зніміть засіб N°2 Volumising Fix так само, як і засіб N°1 Lifting Lotion.



3. Фарбування. Цей етап не є обов'язковим, і його потрібно заздалегідь узгодити з побажаннями клієнта.

Важливо! Під час проведення процедури молекулярної реконструкції вій не можна використовувати барвники, у складі яких є хна. У такому разі фарбування вій не слід проводити раніше ніж за 24 години після процедури молекулярної реконструкції. Усі інші барвники можна використовувати під час процедури.

Завершення процедури



1. Погладжувальними рухами нанесіть мікробрашем компонент N°3 Care Plus. На цьому етапі вій можуть відкритися від валиків. Час витримки має бути таким самим, як і компонента N°1 Lifting Lotion. Після закінчення часу розчешіть вій силіконовою щіткою для поділу волосків та приберіть залишки засобу N°3 Care Plus мікробрашем.



2. Нанесіть мікробрашем тонким шаром компонент N°4 Keratin Filler і залиште його на волоссях.

Після закінчення процедури

Попередте клієнта не вмиватися та уникати води біля вій 12 годин після процедури, якщо було фарбування, та 6 годин, якщо фарбування не було.

Пролонгація салонного ефекту

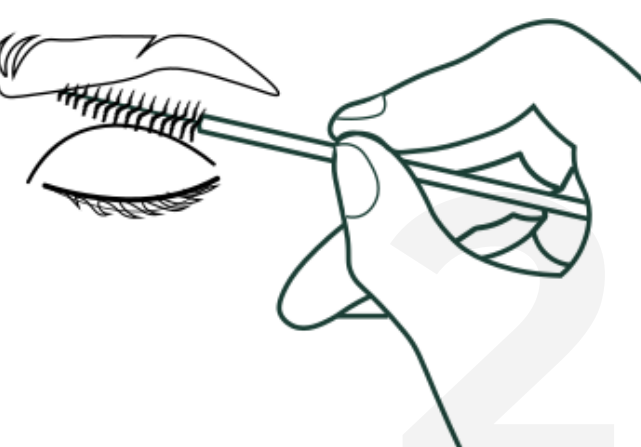
Для максимального результату рекомендуємо використовувати ELEVY PERSONAL CARE наступного дня після салонної процедури згідно з інструкцією. Комплексний підхід закріплює салонний результат.

Процедура молекулярної реконструкції брів

Підготовка



1. Очистити брови від макіяжу безмасляним засобом.

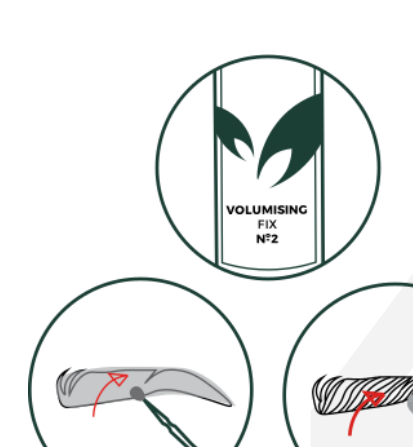


2. Нанесіть на брови знежирювач. Розчешіть брови бамбуковою щіткою.

Нанесення компонентів



1. Нанесіть мікробрашем компонент N°1 Lifting Lotion на брови та надайте ім потрібної форми. Витримайте час згідно з вибраним протоколом. Приберіть сухою ватною паличкою засіб N°1 Lifting Lotion у напрямку від коренів до кінчиків.



2. Нанесіть мікробрашем компонент N°2 Volumising Fix так само, як і компонента N°1 Lifting Lotion. Після закінчення часу зніміть засіб N°2 Volumising Fix так само, як і засіб N°1 Lifting Lotion.



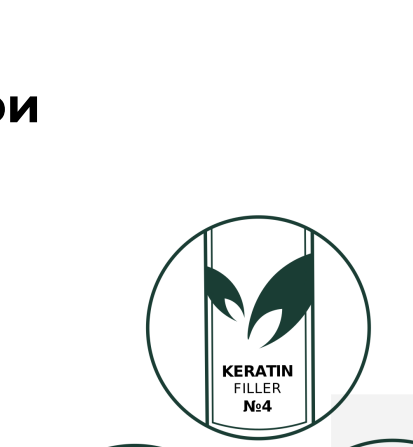
3. Фарбування брів професійною фарбою. Цей етап не є обов'язковим, і його потрібно заздалегідь узгодити з побажаннями клієнта. Після фарбування видаліть фарбу сухою ватною паличкою.

Важливо! Під час проведення процедури молекулярної реконструкції брів не можна використовувати барвники, у складі яких є хна. У такому разі фарбування брів не слід проводити раніше ніж за 24 години після процедури молекулярної реконструкції. Усі інші барвники можна використовувати під час процедури.

Завершення процедури



1. Нанесіть мікробрашем компонент N°3 Care Plus на всю поверхню брів. Час витримки має бути таким самим, як і компонента N°1 Lifting Lotion. Після закінчення часу зніміть засіб N°3 Care Plus так само, як і засіб N°1 Lifting Lotion.



2. Нанесіть тонким шаром компонент N°4 Keratin Filler та залиште його на волоссях.

Після закінчення процедури

Застережіть клієнта не мочити брови протягом 24 годин. Також протягом доби не слід купатися і займатися фізичними вправами, що сприяють потовиділенню, відвідувати лазні та сауни.

Важливі рекомендації

Після використання не зберігайте компоненти у холодильнику. Не зберігайте їх в гарячому місці або поруч із джерелом вогню. Не допускайте потрапляння прямих сонячних променів та тримайте подаль від дітей.

Ніколи не використовуйте одну й ту саму щітку для роботи з компонентом N°1 Lifting Lotion і компонентом N°2 Volumising Fix. Для кожного компонента використовуйте різні щітки. Не мішайте міццями кришки компонентів.

Працюючи з компонентами N°1 Lifting Lotion та N°2 Volumising Fix тримайте шийки пляшок та кришки чистими. Після роботи шільно закрийте пляшки.

При попаданні компонентів в очі, промийте їх дистильованою водою.

Протипоказання

Молекулярна реконструкція вій та брів не рекомендується клієнтам:

- з пошкодженими ділянками шкіри у бажаній зоні проведення процедури, зокрема з подрипинами, акне, висипами, інфекціями, подразненнями, псоріазом;
- які менше ніж 14 днів тому проводили процедури: ламінування вій/брів, довготривале укладання вій/брів, фарбування вій/брів;
- які менше ніж 30 днів тому робили татуаж, перманент;
- з нереалістичними очікуваннями.

Рекомендації після процедури

Протягом 12 годин після процедури для збереження результату рекомендовано:

- не вмиватися та уникати контакту з водою в зоні, де було проведено процедуру;
- не терти очі

Інгредієнти

Lifting Lotion: вода, етаноламін, цетеарилловий спирт, диметил бензил карбінол, ароматизатор.

Volumising Fix: вода, кератин, екстракт натуральних олій соняшника, екстракт індійської хризантеми, екстракт софори японської, калію фосфат, водою, триетаноламін, гідроксидбензил, галуронат натрію.

Botox Plus: вода, карбомер, японська троянда, гліцерин, кератин, екстракт алое, протеїн, колаген, вітамін Е.

Keratin Filler: вода, метилпарабен, алантоїн, полівініловий спирт, гліцерин, кератин, есенція.

Lash Fixing Glue: вода, метилпарабен, алантоїн, полівініловий спирт, каприлгідроксомава кислота, екстракт алое.

Просимо всіх, хто має індивідуальні особливості окремих компонентів, попередньо ознайомитися з інгредієнтами набору.

Цей набір надається без гарантій і зобов'язань. Компанія ELEVY INC не дає жодних гарантій, пов'язаних з цим продуктом, явних або неявних, включаючи, але не обмежуючись, гарантії товарного вигляду, придатності для певної мети та відсутності порушення прав третіх осіб. Використання продукту є ризиком користувача.