

# ELEVY TINTE PARA PESTAÑAS Y CEJAS Y REVELADOR AL 3%

Opciones de color del tinte: Negro o Marrón

Cada tinte vendrá con un revelador en crema al 3%

## ELEVY Tinte para Pestañas y Cejas y Revelador al 3% incluye



Tinte para Pestañas y Cejas Marrón (0.16 fl oz / 5ml)

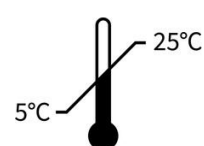


Tinte para Pestañas y Cejas Negro (0.16 fl oz / 5ml)

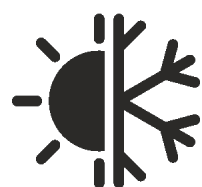


Revelador en Crema al 3% (0.16 fl oz / 5ml)

## Condiciones de almacenamiento



Almacenar a 41-77°F / 5-25°C.



No enfriar ni calentar en exceso.



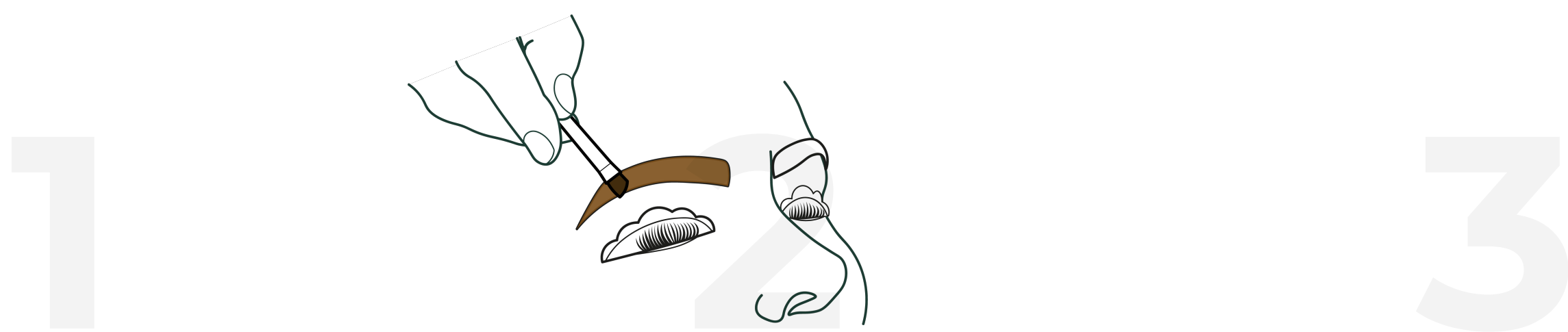
Evitar la luz solar directa.

Mantener alejado de los niños.

Mantener los envases cerrados ya que los productos pueden perder sus propiedades si se exponen al aire.

## Cómo aplicar en las cejas

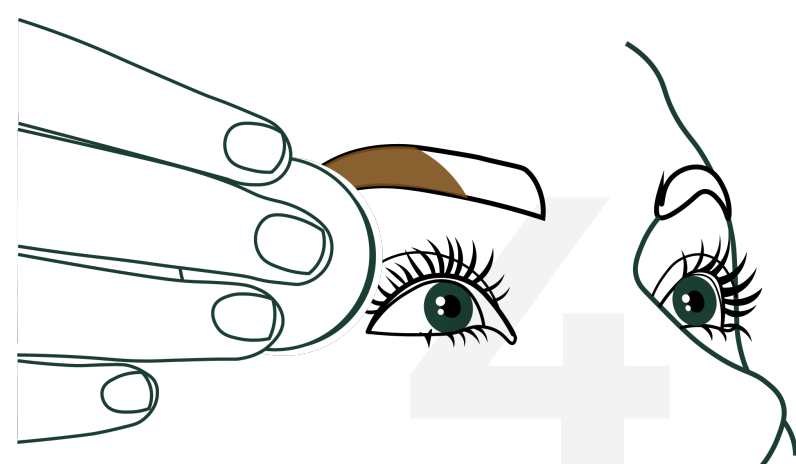
Al realizar un tratamiento de ELEVY Brow Lamination, la tintura se realiza después del Paso #2 (Volumising Fix) y antes del Paso #3 (Care Plus).



Mezcla partes iguales de tinte y revelador en crema hasta obtener una pasta cremosa. Esta proporción de mezcla es 1:1 (1 cm de tinte y 3 gotas de revelador en crema).

Reúne el tinte en un pincel para tinte y aplícalo en las cejas hasta que estén completamente cubiertas. Asegúrate de que el tinte esté colocado en la forma deseada y solo sobre el pelo de la ceja, ya que podría manchar ligeramente la piel.

El tiempo de aplicación varía de 5 a 15 minutos según la intensidad y los resultados deseados (cuanto más tiempo dejes el tinte, más oscuros serán los resultados) y aplica una capa delgada de tinte para reducir las manchas temporales en la piel.



Retira el tinte con un algodón seco.



Cepilla las cejas en su lugar.

## Después del tratamiento

Indícale a tu cliente que evite el agua durante 24 horas.

## Cómo aplicar en las pestañas

Cuando realizas un tratamiento ELEVY Lash Lift, la tintura se realiza después del Paso #2 (Volumising Fix) y antes del Paso #3 (Care Plus).



Preparación: quítate cualquier lente de contacto, limpia el área de los ojos con un limpiador de pestañas y coloca almohadillas bajo los ojos debajo de las pestañas.

Justo antes de la tintura, mezcla partes iguales de tinte y revelador en crema hasta obtener una pasta cremosa. Esta proporción de mezcla es 1:1 (1 cm de tinte y 3 gotas de revelador en crema).

Aplicar en las pestañas utilizando un pincel de tinte.



Cuando realizas un tratamiento de levantamiento de pestañas, el tiempo de aplicación varía de 8 a 10 minutos según la intensidad y los resultados deseados (Deja el tinte durante 10-15 minutos para obtener resultados más oscuros).

Quita el tinte con un hisopo de algodón húmedo. Asegúrate de que el hisopo no esté completamente saturado de agua, solo necesita estar ligeramente húmedo. Utiliza tantos hisopos como sea necesario para eliminar todo el tinte de las pestañas antes de aplicar el paso 3.

## Después del tratamiento

Dile a tu cliente que evite el agua durante 24 horas.

## Ingredientes

**Brown Lash & Brow Tint:** Aqua, Cetearyl Alcohol, Polyoxyethylene Lauryl ether, Polyquaternium-63, Glycerol, Petrolatum, p-Phenylenediamine, Ethanolamine, Ammonium Hydroxide, Glycerine Monostearate, Decamethylcyclopentasiloxane, Sodium sulfite, EDTA-2Na, 5-Methyl-2-phenyl-1,2-dihydropyrazol-3-one, 2-(2,4-Dianminophenoxy)ethanol sulfate, 3-Aminophenol, 4-Aminophenol.

**Black Lash & Brow Tint:** Aqua, Cetearyl Alcohol, Polyoxyethylene Lauryl ether, Polyquaternium-63, Glycerol, Petrolatum, p-Phenylenediamine, Ethanolamine, Ammonium Hydroxide, Glycerine Monostearate, Decamethylcyclopentasiloxane, Sodium sulfite, EDTA-2Na, 5-Methyl-2-phenyl-1,2-dihydropyrazol-3-one, 2-(2,4-Dianminophenoxy) ethanol sulfate, DL-Menthol.

**3% Cream Developer:** Aqua, Cetearyl Alcohol, Cremophor(R)A25, Glycerine monostearate, Disodium Phosphate, Hydrogen Peroxide, p-Phenylenediamine, Coconut oil, Parfum.

## Aviso legal

La piel de tus clientes puede mancharse durante 1-3 días.