

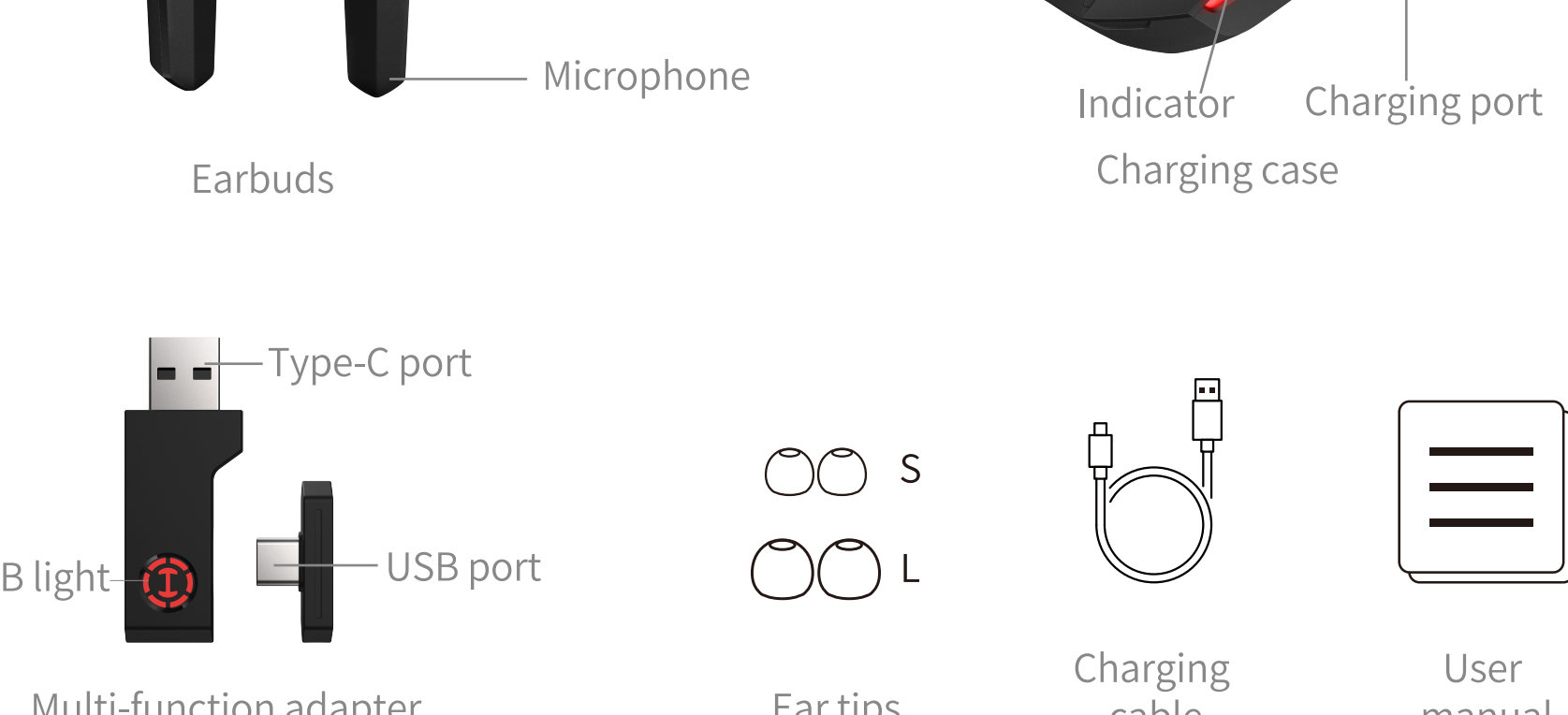


GT4^S

ULTRA-LOW LATENCY DUAL MODE BLUETOOTH GAMING EARBUDS

Manual

EN 1. Product description and accessories

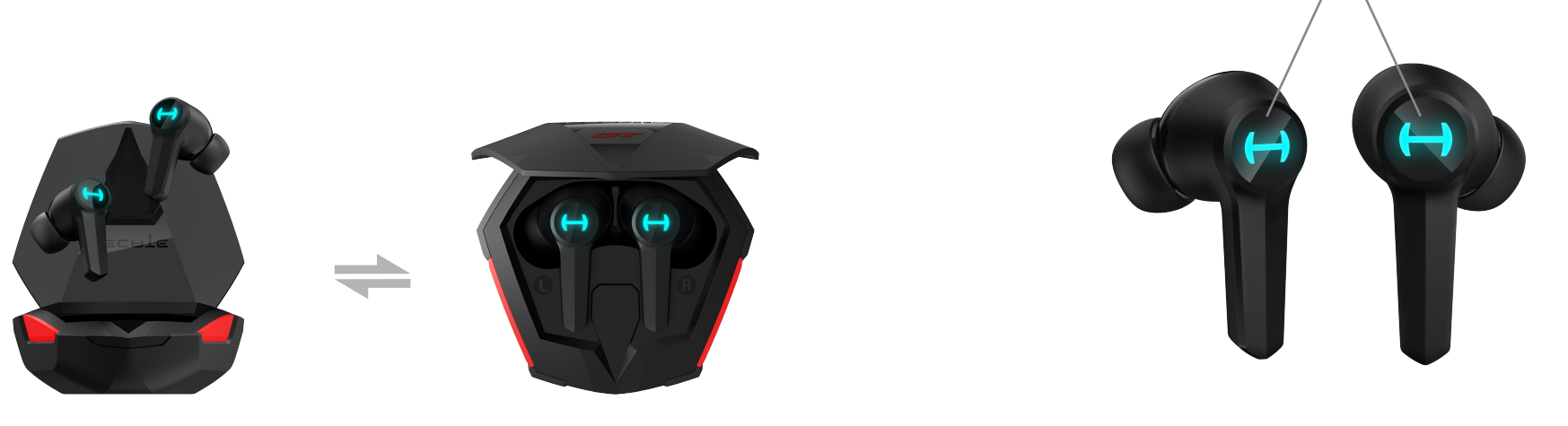


Note:

- There are different sizes of ear tips attached in the package, please select the suitable ones to wear.
- Images are for illustrative purposes only and may differ from the actual product.
- For the need of technical improvement and system upgrade, information and specifications contained herein may be slightly different from actual product. If any difference is found, the actual product prevails.
- The earbuds and adapter are factory-bound as a pair, please keep them carefully. If lost, please return the earbuds or adapter to us for upgrade binding.

2. Power on/off

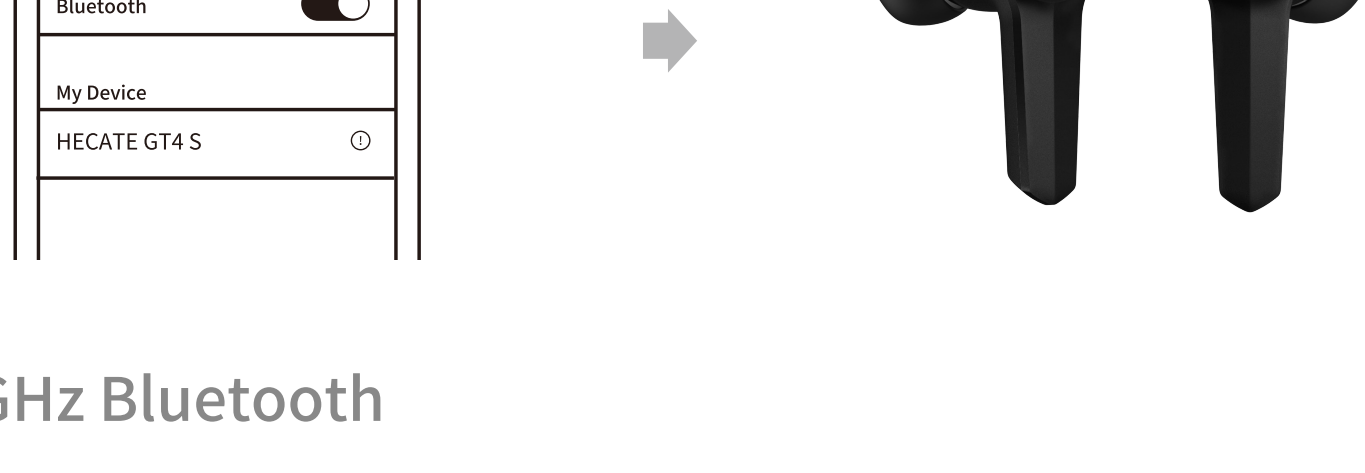
1. Power ON when taken out of the case.
2. Power OFF when placed in the case.



3. Connection mode

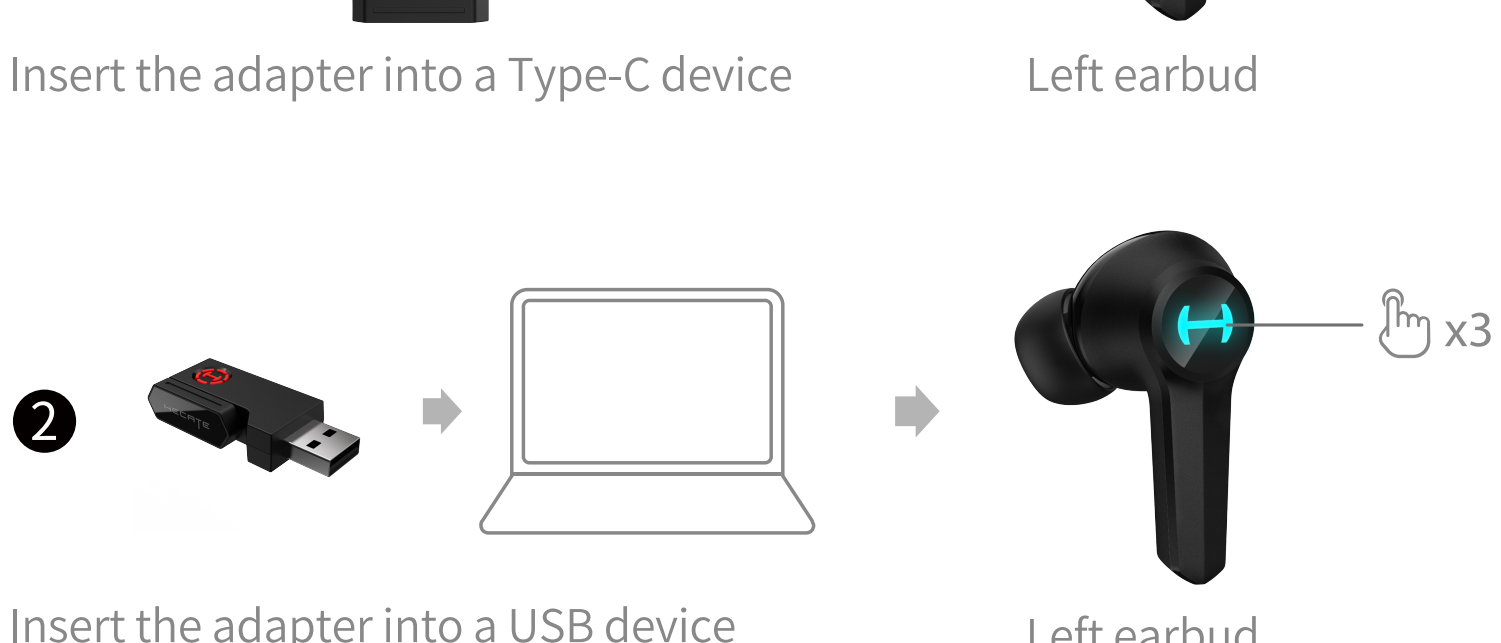
• Bluetooth

1. For initial use, auto-on and enter Bluetooth pairing state when taken out of the case.
2. Select "HECATE GT4 S" in your device setting to connect.



• 2.4GHz Bluetooth

Insert the adapter, triple click the left earbud to enter 2.4GHz Bluetooth mode and will auto-connect successfully.



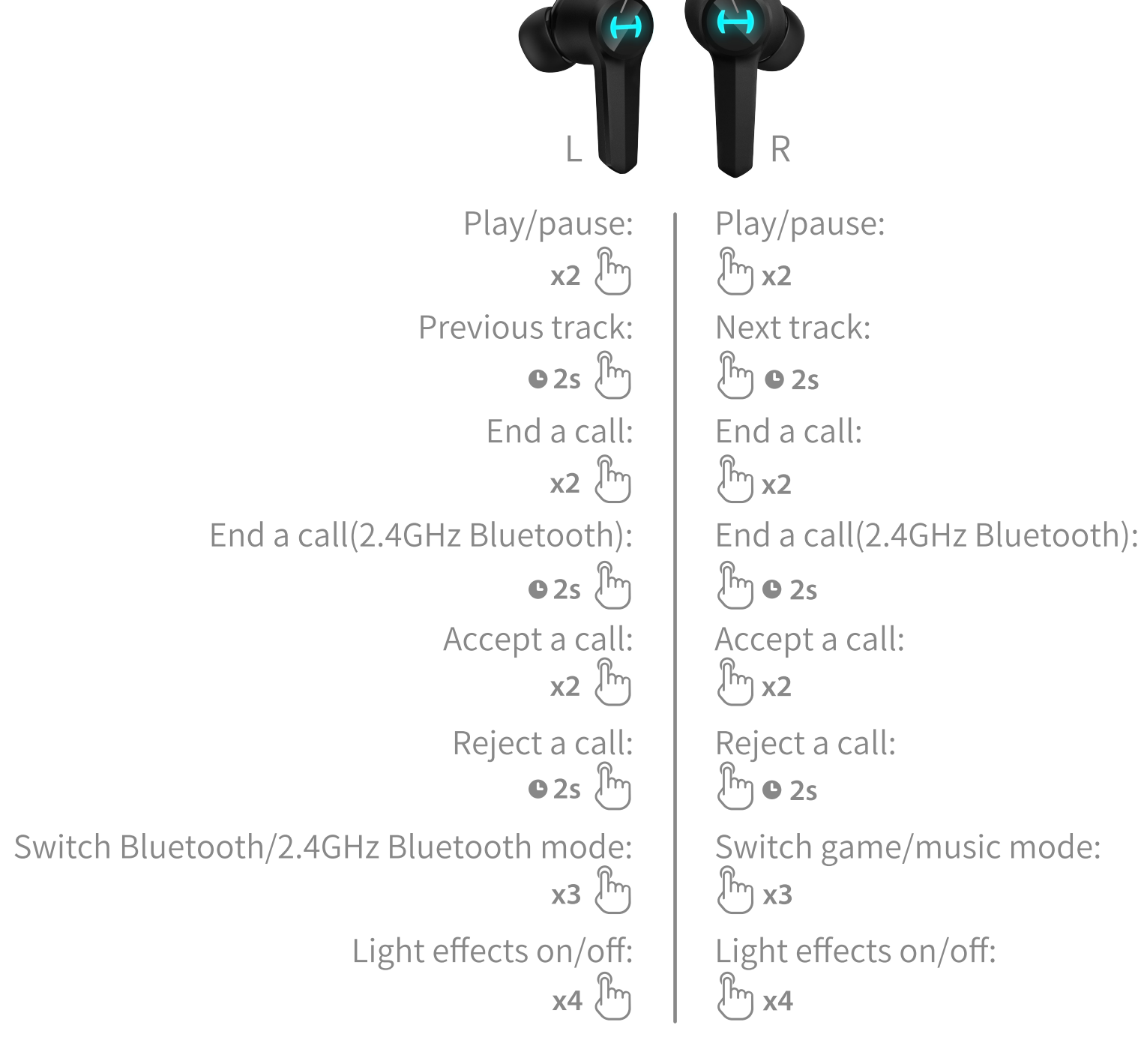
4. Pairing

1. In OFF state, press and hold either earbud for 5s.
2. Select "HECATE GT4 S" in your device setting to connect.

5. Reset

1. In OFF state, press and hold either earbud for 8s to reset.
2. Left and right earbud must be done Reset separately.

6. Controls



Note:

When connected in 2.4GHz Bluetooth mode, operations may differ among different source devices, depending on communication profiles of source devices and differences in devices themselves.

7. Charge

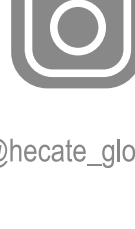
Earbuds	Ice blue LED will blink in a breathing pattern when charging Ice blue LED will be lit for 5s then off when fully charged
Charging case	Red LED will blink in a breathing pattern when charging Red LED will turn off when fully charged
Charging case Low battery: <10%	Red LED will blink rapidly

For more information, please visit our website:

www.edifier.com



@hecateglobal



@hecate_global

Model: EDF700028

Edifier International Limited
P.O. Box 6264
General Post Office
Hong Kong

www.edifier.com

© 2022 Edifier International Limited. All rights reserved.
Printed in China

www.hecategaming.com

Designed by DONGGUAN EDIFIER ESPORTS TECHNOLOGY CO., LTD.

NOTICE:

For the need of technical improvement and system upgrade, information contained herein may be subject to change from time to time without prior notice.

Products of EDIFIER will be customized for different applications. Pictures and illustrations shown on this manual may be slightly different from actual product.

If any difference is found, the actual product prevails.

FR 1. Description du produit et accessoires



Remarque:

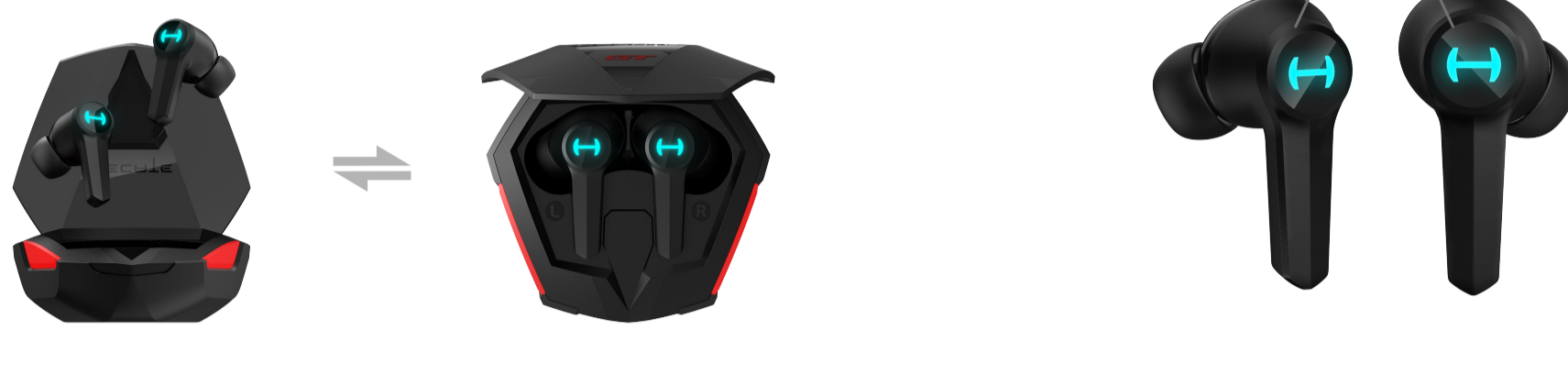
- Différentes tailles d'embout sont disponibles dans l'emballage, veuillez choisir la plus appropriée.
- Les images utilisées servent de référence uniquement, et peuvent ne pas correspondre au produit.
- Les informations et spécifications contenues dans ce document peuvent varier légèrement par rapport au produit réel, car nous apportons constamment des améliorations techniques et système à nos produits. Si aucune différence n'est trouvée, le produit réel prévaut.
- Les écouteurs et l'adaptateur étant assemblés ensemble à l'usine, veuillez les conserver avec soin. En cas de perte, veuillez nous renvoyer les écouteurs ou l'adaptateur pour une mise à niveau requise.

2. Allumer/Éteindre

1. S'allument quand sortis de l'étui.
2. S'éteignent quand placés dans l'étui.

Allumer manuelle: 3s

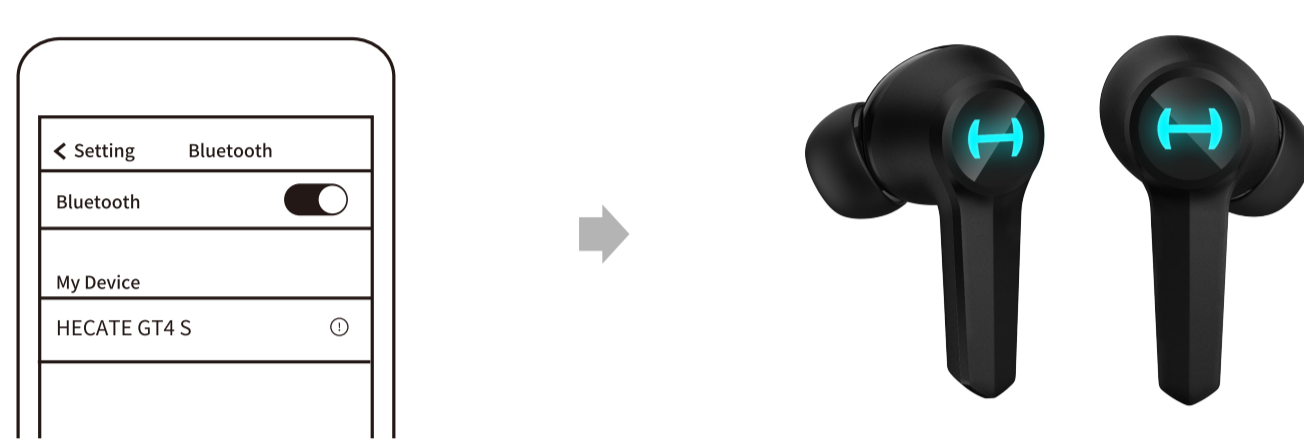
Éteindre manuelle: 6s



3. Mode de connexion

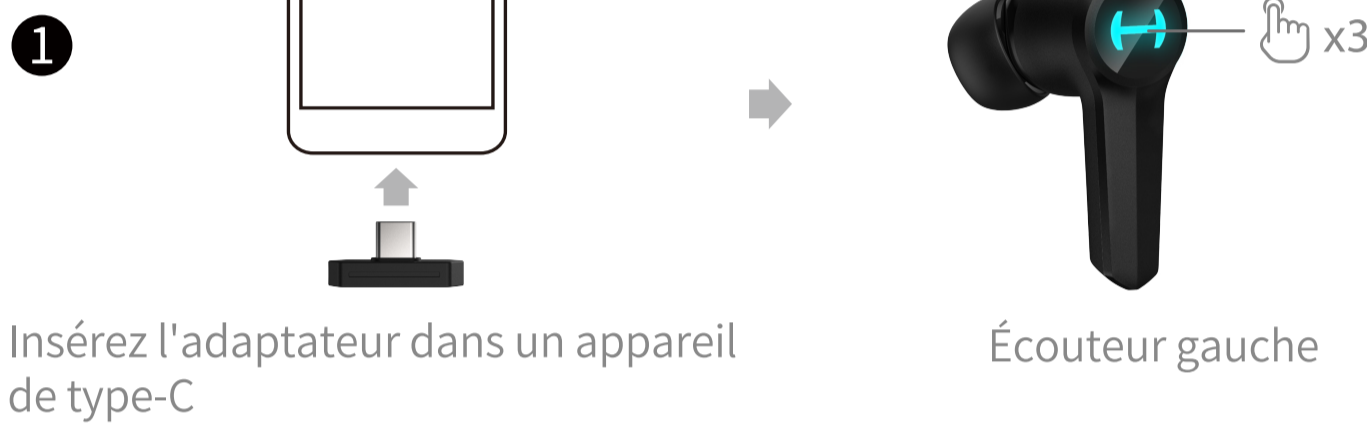
• Bluetooth

1. Pour la connexion initiale, effectuez une mise sous tension automatique des écouteurs et passez au mode d'association Bluetooth lorsqu'ils sont sortis de l'étui-chargeur.
2. Sélectionnez « HECATE GT4 S » dans les paramètres de votre appareil pour vous connecter.



• Bluetooth 2,4 GHz

Insérez l'adaptateur, cliquez trois fois sur l'écouteur gauche pour passer au mode Bluetooth 2,4 GHz et la connexion s'effectuera automatiquement.



Insérez l'adaptateur dans un appareil de type-C

Écouteur gauche



Insérez l'adaptateur dans un périphérique USB

Écouteur gauche

4. Appairage

1. En mode ARRÊT, maintenez l'un des écouteurs enfoncé pendant 5 s.
2. Sélectionnez « HECATE GT4 S » dans les paramètres de votre appareil pour vous connecter.

5. Réinitialiser

1. En mode ARRÊT, maintenez l'un des écouteurs enfoncé pendant 8 s pour réinitialiser.
2. Les écouteurs de gauche et de droite doivent être Réinitialisés séparément.

6. Commandes

	L	R
	Lecture/pause: x2	Lecture/pause: x2
	Piste précédente: 2s	Piste suivante: 2s
	Raccrocher à un appel: x2	Raccrocher à un appel: x2
	Raccrocher à un appel(Bluetooth 2,4 GHz): 2s	Raccrocher à un appel(Bluetooth 2,4 GHz): 2s
	Répondre à un appel: x2	Répondre à un appel: x2
	Rejeter un appel: 2s	Rejeter un appel: 2s
	Passage au mode Bluetooth/Bluetooth 2,4 GHz: x3	Passage au mode jeu/musique: x3
	Effets lumineux activés/désactivés: x4	Effets lumineux activés/désactivés: x4

Remarque:

Une fois la connexion au mode Bluetooth 2,4 GHz établie, les opérations peuvent varier entre différents appareils en fonction des profils de communication des appareils source et des différences des appareils eux-mêmes.

7. Charger

Écouteur	Le voyant LED bleu glacier clignotera à un rythme régulier pendant la charge Le voyant LED bleu glacier s'allumera pendant 5 s, puis s'éteindra une fois la charge complètement terminée
Étui-chargeur	Le voyant LED rouge clignotera à un rythme régulier pendant la charge Le voyant LED rouge s'éteindra une fois la charge complètement terminée
Étui-chargeur Batterie faible: <10%	Le voyant LED rouge clignotera rapidement

Pour plus d'informations, consultez notre site web:

www.edifier.com



@hecatglobal



@hecate_global

Modèle: EDF700028

Edifier International Limited

P.O. Box 6264

General Post Office

Hong Kong

www.edifier.com

© 2022 Edifier International Limited. Tous droits réservés.

Imprimé en China

www.hecatgaming.com

Designed by DONGGUAN EDIFIER ESPORTS TECHNOLOGY CO., LTD.

AVIS:

Pour les besoins du progrès technique et la mise à niveau du système, les informations contenues dans ce document peuvent être sujets à changements à tout moment sans préavis.

Les produits d'EDIFIER seront modifiés pour certaines applications. Les photos, illustrations et spécifications montrées ici peuvent être légèrement différentes du produit réel. Si aucune différence n'est trouvée, le produit réel prévaut.

ES 1. Descripción del producto y accesorios



Nota:

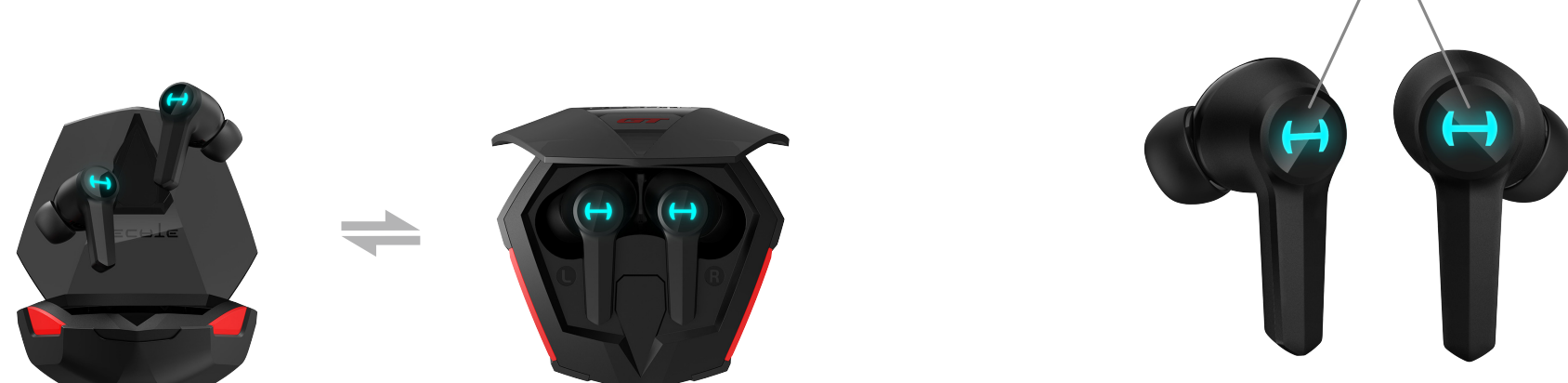
- Hay varios tamaños de almohadillas incluidos en el paquete; elija los más idóneos.
- Las imágenes aparecen con un fin meramente ilustrativo y pueden variar del producto final.
- Por motivos de mejora técnica y actualización del sistema, la información y especificaciones aquí contenidas pueden ser ligeramente distintas al producto real. Si se encuentra alguna diferencia, prevalece el producto real.
- Los auriculares y el adaptador están vinculados de fábrica como pareja, consérvelos cuidadosamente. Si se pierden, devuelva los auriculares o el adaptador para que actualicemos la vinculación.

2. Encendido/Apagado

1. Se enciende cuando se saca de la funda de carga.
2. Se apaga cuando se pone en la funda de carga.

Encendido manual: 3s

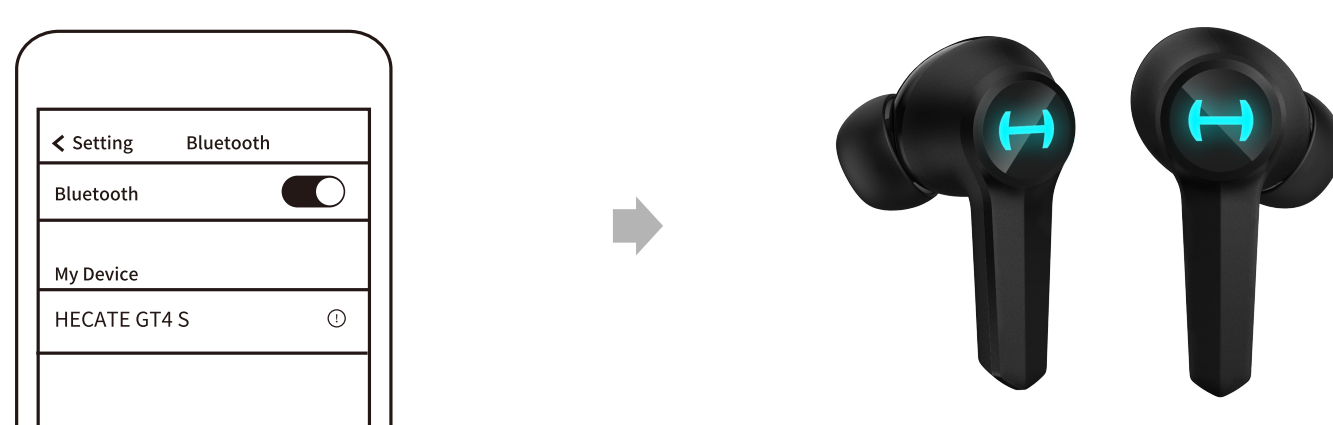
Apagado manual: 6s



3. Modo de conexión

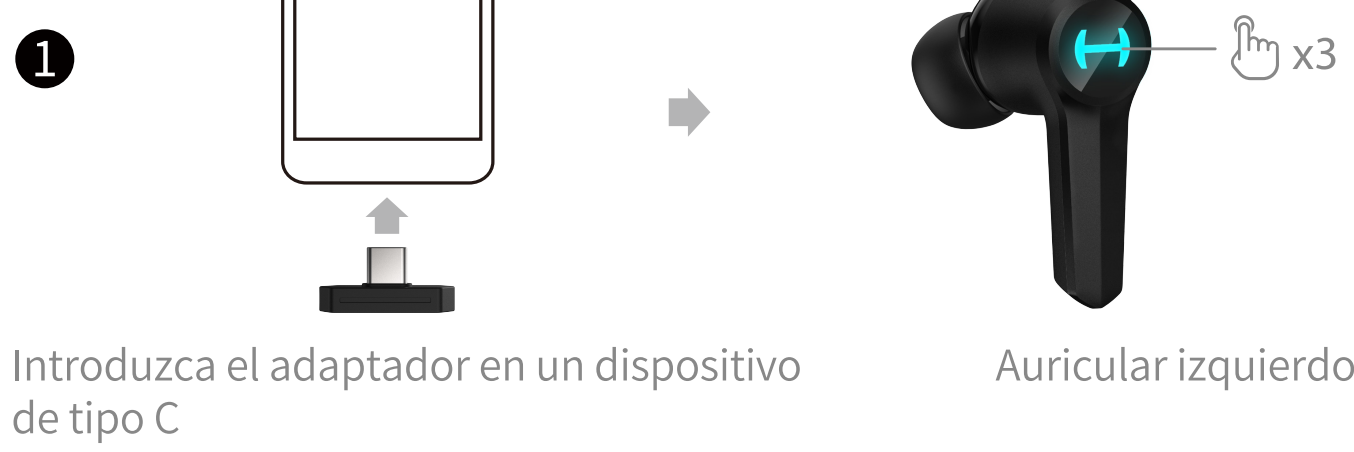
• Bluetooth

1. Para el primer uso, se encienden automáticamente y acceden a estado de emparejamiento cuando se sacan de la funda.
2. Seleccione "HECATE GT4 S" en la configuración de su dispositivo para conectar.



• Bluetooth 2,4GHz

Introduzca el adaptador, pulse tres veces el auricular izquierdo para acceder al modo Bluetooth 2,4GHz y conectará automáticamente.



Introduzca el adaptador en un dispositivo de tipo C

Auricular izquierdo



Introduzca el adaptador en un dispositivo USB

Auricular izquierdo

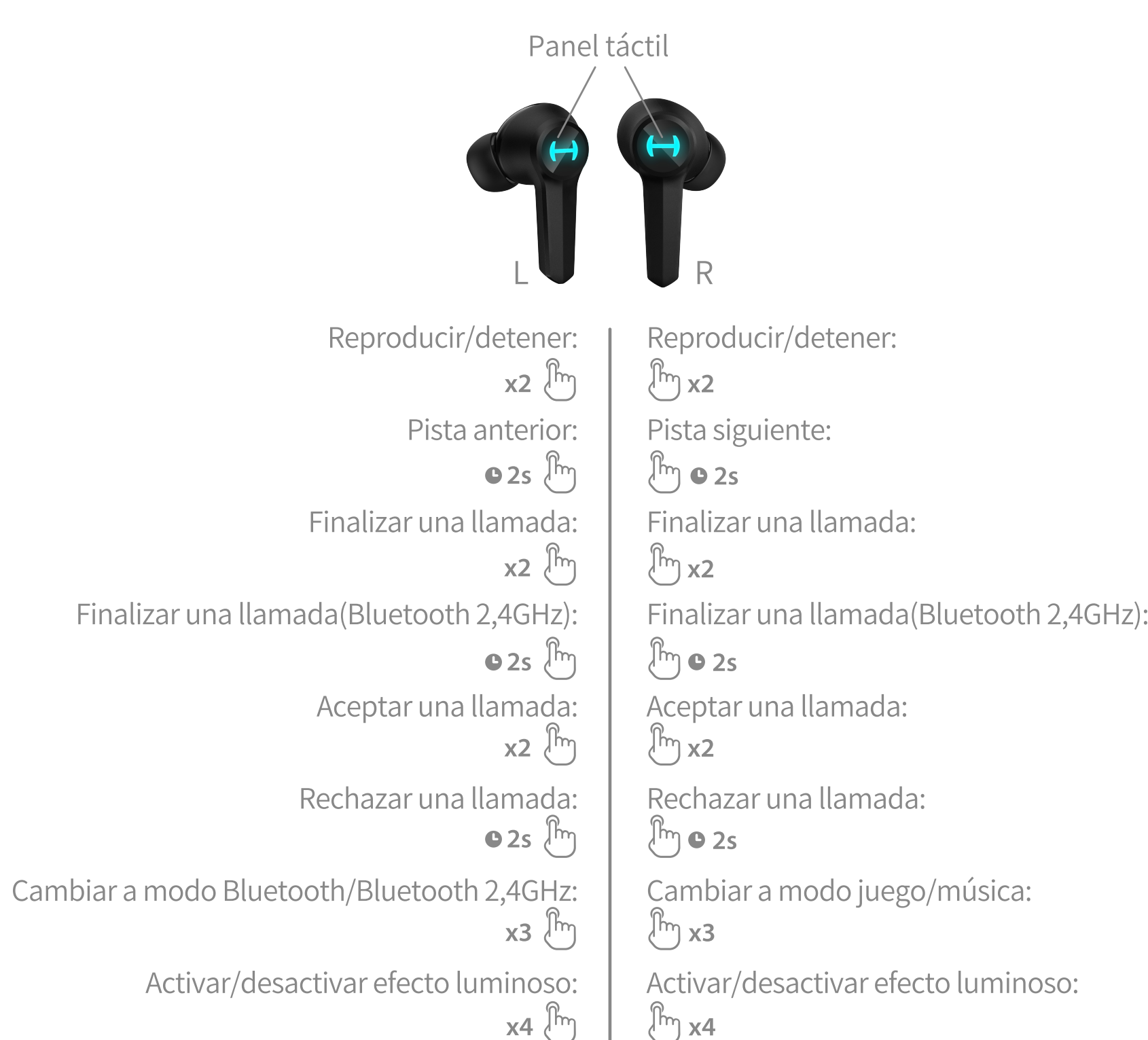
4. Emparejamiento

1. En estado APAGADO, mantenga pulsado cualquier auricular 5s.
2. Seleccione "HECATE GT4 S" en la configuración de su dispositivo para conectar.

5. Restablecer

1. En estado APAGADO, mantenga pulsado cualquier auricular 8s para restablecer.
2. El auricular izquierdo y derecho deben Restablecerse por separado.

6. Controles



Nota:

Cuando esté conectado en modo Bluetooth 2,4GHz, el funcionamiento puede variar en distintos dispositivos fuente, según los perfiles de comunicaciones de los dispositivos y las diferencias entre los mismos dispositivos.

7. Carga

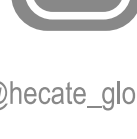
Auriculares	El LED azul hielo parpadeará en patrón de respiración durante la carga El LED azul hielo se iluminará 5s y se apagará cuando esté totalmente cargado
Estuche de carga	El LED rojo parpadeará en patrón de respiración durante la carga El LED rojo se apagará cuando esté totalmente cargado
Estuche de carga Batería baja:<10%	El LED rojo parpadeará rápidamente

Para más información, visite nuestro sitio web:

www.edifier.com



@hecateglobal



@hecate_global

Modelo: EDF700028

Edifier International Limited

P.O. Box 6264

General Post Office

Hong Kong

www.edifier.com

© 2022 Edifier International Limited. Todos los derechos reservados.

Impreso en China

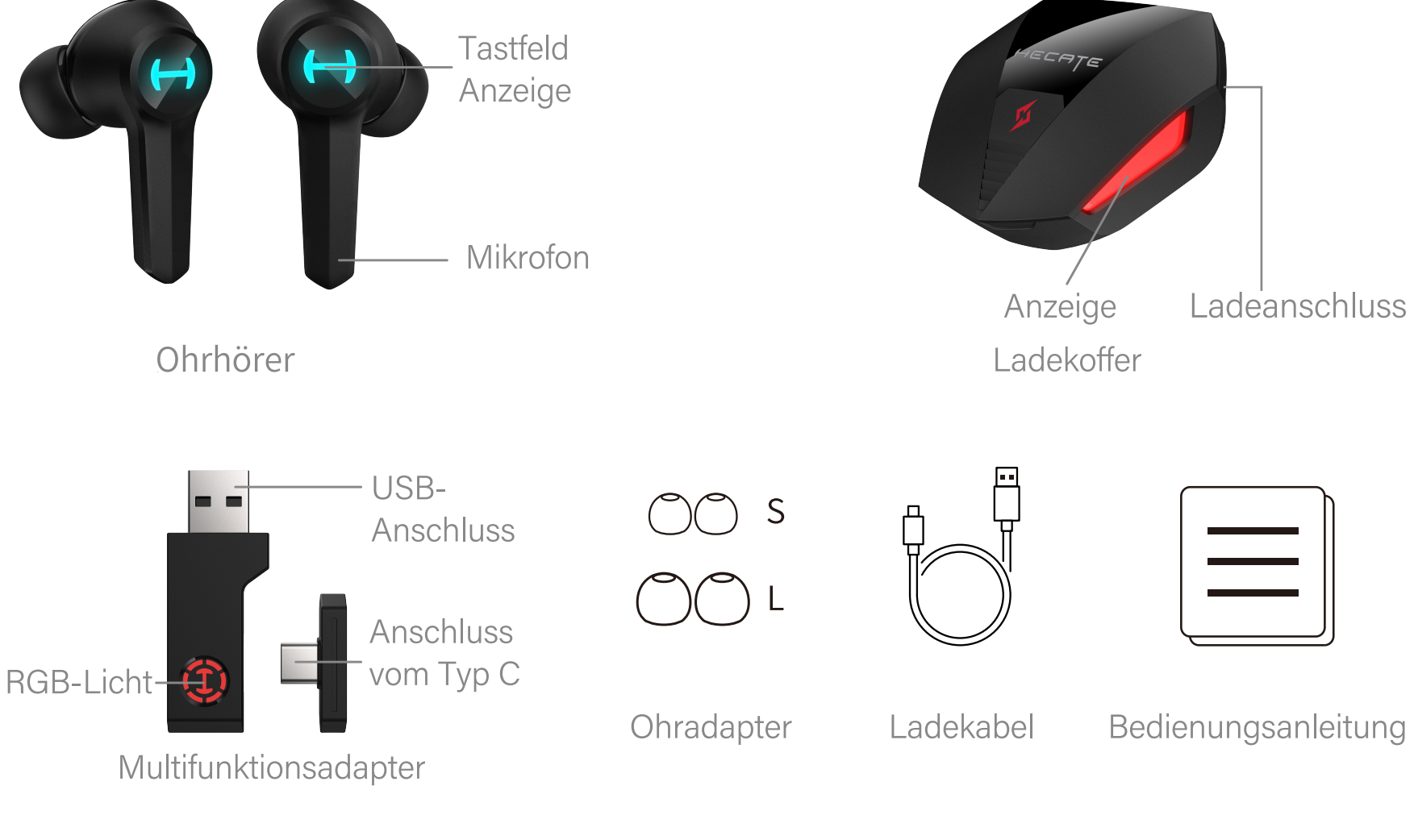
www.hecategaming.com

Designed by DONGGUAN EDIFIER ESPORTS TECHNOLOGY CO., LTD.

NOTIFICACIÓN:

Debido a la necesidad de mejorar técnicas y actualizaciones del sistema, la información aquí contenida puede estar sujeta a cambios ocasionales sin previo aviso. Los productos EDIFIER se personalizan para distintas aplicaciones. Las imágenes e ilustraciones mostradas en este manual pueden ser ligeramente distintas del producto real. Si se encuentra alguna diferencia, prevalece el producto real.

DE 1. Produktbeschreibung und Zubehör



Hinweis:

- Im Lieferumfang sind Ohradapter mit verschiedenen Größen enthalten, Entscheiden Sie sich für das Paar mit dem größten Tragekomfort.
- Die Abbildungen dienen ausschließlich zur Veranschaulichung und können vom tatsächlichen Produkt abweichen.
- Aufgrund notwendiger technischer Verbesserungen und Systemaktualisierungen können die hierin enthaltenen Informationen und Spezifikationen sich jederzeit vom tatsächlichen Produkt unterscheiden. Bei vorhandenem Unterschied ist das tatsächliche Produkt maßgeblich.
- Die Ohrstöpsel und der Adapter sind werkseitig als Paar gebunden, bitte bewahren Sie sie sorgfältig auf. Bei Verlust senden Sie bitte die Ohrstöpsel bzw. den Adapter an uns zurück, um ein Verbindungs-Upgrade zu erhalten.

2. Einschalten/Ausschalten

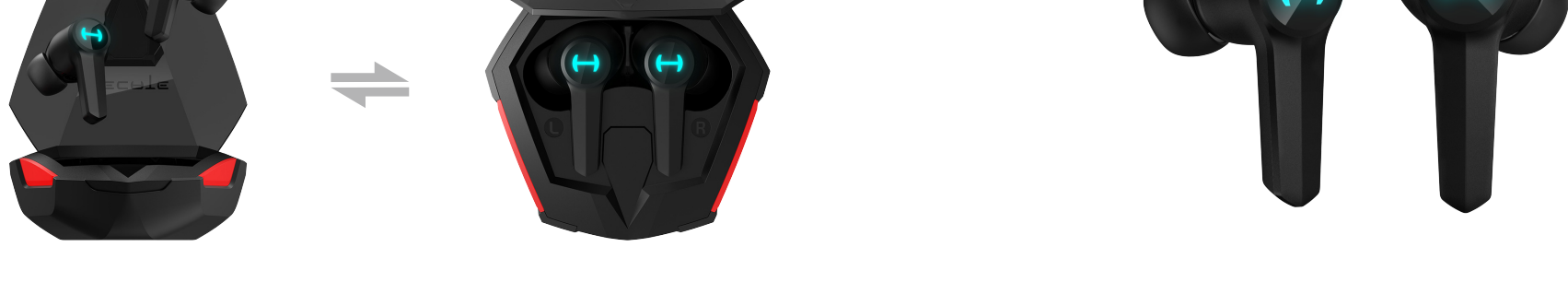


1. Einschalten Herausnehmen aus dem Ladekoffer.

2. Ausschalten bei Einlegen in den Ladekoffer.

Manuell Einschalten: 3s

Manuell Ausschalten: 6s

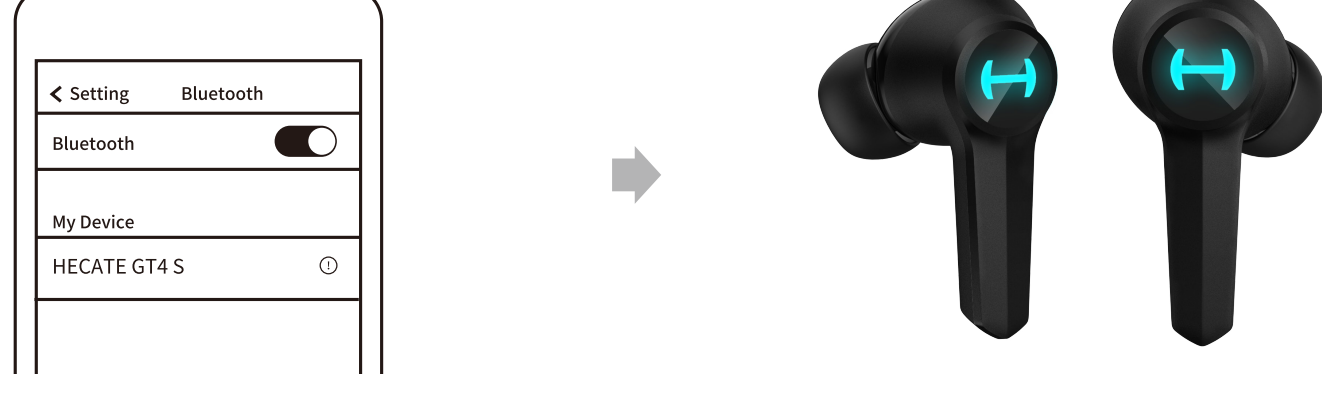


3. Verbindungsmodus



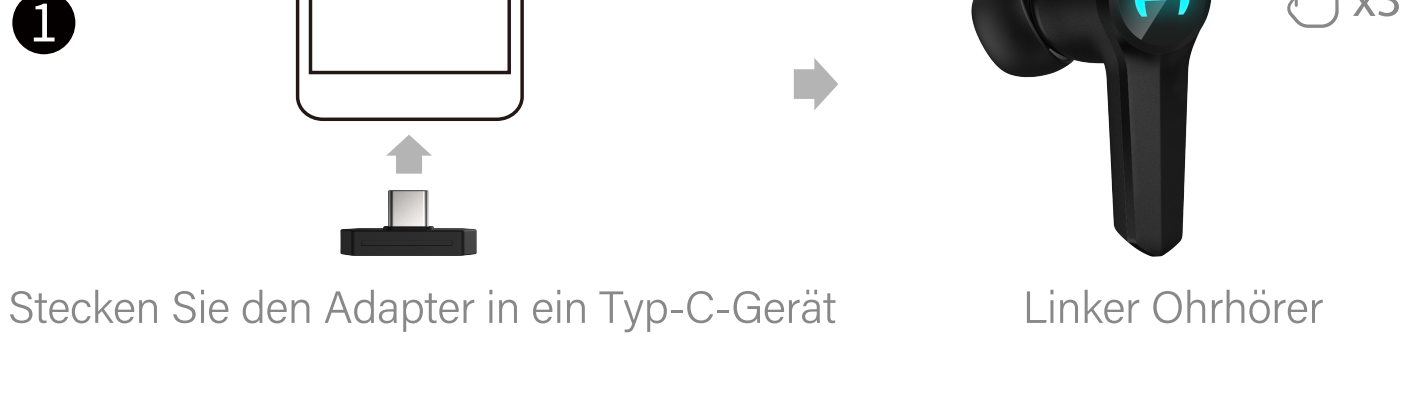
• Bluetooth

1. Bei der ersten Verwendung schalten sich die Ohrhörer automatisch ein und gehen in den Bluetooth-Kopplungsmodus, sobald sie aus dem Ladekoffer genommen werden.
2. Wählen Sie „HECATE GT4 S“ in Ihren Geräteeinstellungen, um eine Verbindung herzustellen.



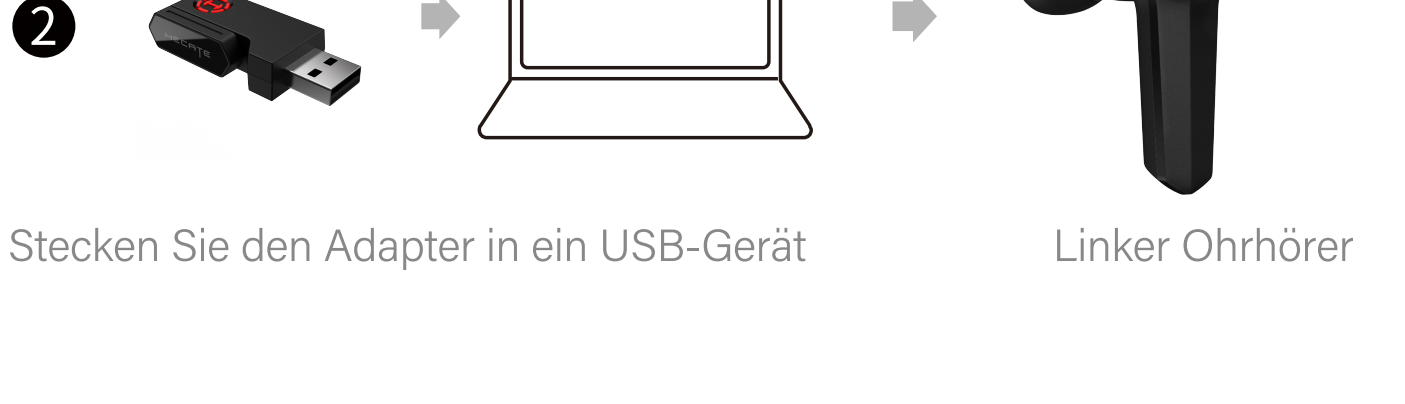
• 2,4GHz Bluetooth-Modus

Stecken Sie den Adapter ein und klicken Sie dreimal auf den linken Ohrhörer, um den 2,4GHz Bluetooth-Modus aufzurufen und eine automatische Verbindung herzustellen.



Stecken Sie den Adapter in ein Typ-C-Gerät

Linker Ohrhörer



Stecken Sie den Adapter in ein USB-Gerät

Linker Ohrhörer

4. Kopplung



1. Halten Sie im ausgeschalteten Zustand einen der beiden Ohrhörer 5 Sekunden lang gedrückt.

2. Wählen Sie „HECATE GT4 S“ in Ihren Geräteeinstellungen, um eine Verbindung herzustellen.

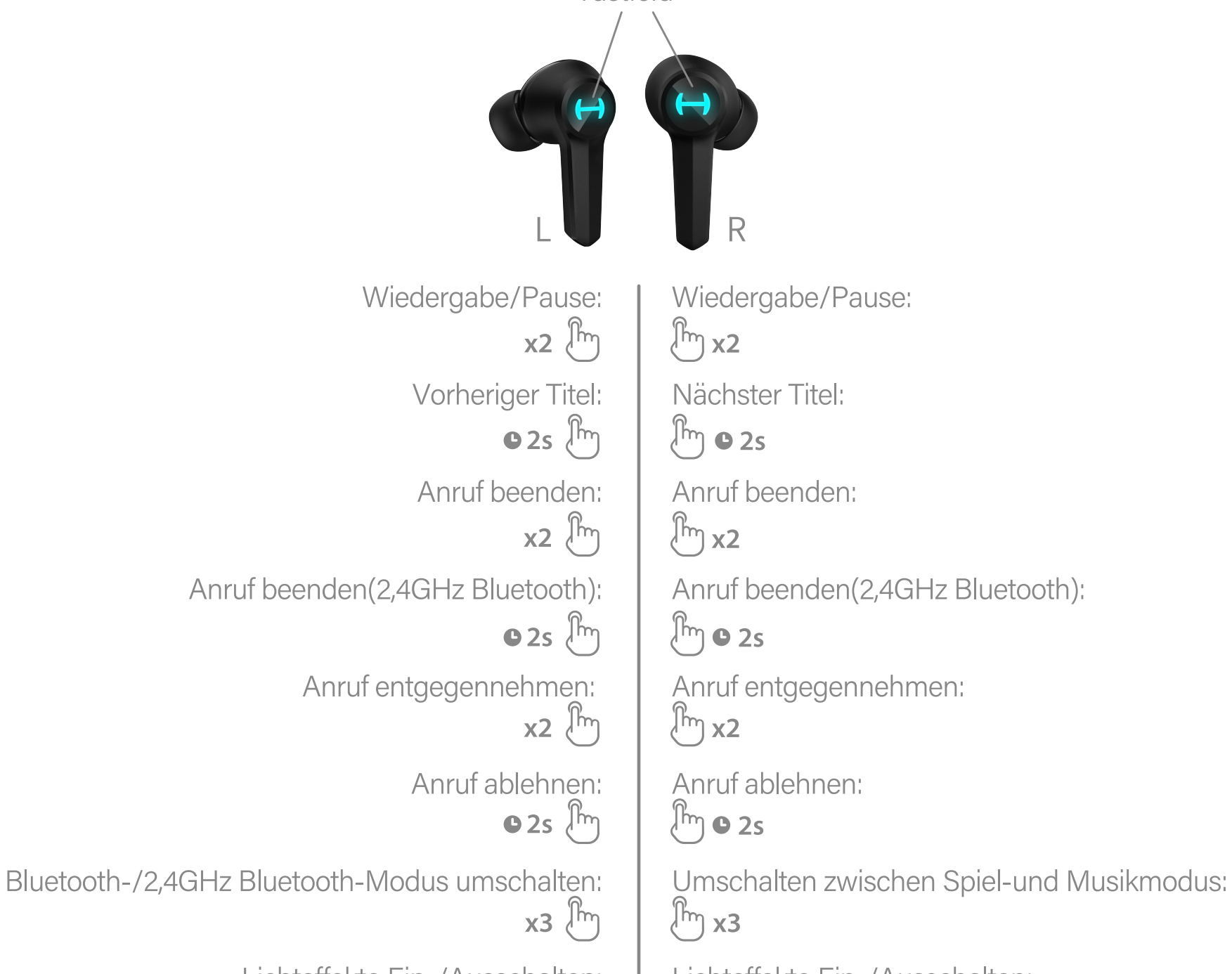
5. Zurücksetzen



1. Halten Sie zum Zurücksetzen im ausgeschalteten Zustand einen der beiden Ohrhörer 8 Sekunden lang gedrückt.

2. Der linke und rechte Ohrhörer müssen separat Zurückgesetzt werden.

6. Steuerelemente



Hinweis:

Bei einer Verbindung im drahtlosen 2,4GHz Bluetooth-Modus kann der Betrieb zwischen verschiedenen Quellgeräten unterschiedlich sein, abhängig von den Kommunikationsprofilen der Quellgeräte und den Unterschieden der Geräte selbst.

7. Laden



Ohrhörer	Die eisblaue LED blinkt während des Ladevorgangs in einem Atemmuster Wenn die eisblaue LED vollständig aufgeladen ist, leuchtet für sie 5 Sekunden lang und geht dann aus
Ladekoffer	Die rote LED blinkt während des Ladevorgangs in einem Atemmuster Sobald vollständig aufgeladen ist, geht die rote LED aus
Ladekoffer Niedriger Akkustand: <10%	Die rote LED blinkt schnell

Für weitere Informationen besuchen Sie bitte unsere Website:

www.edifier.com



@hecatglobal



@hecate_global

Modell: EDF700028

Edifier International Limited

P.O. Box 6264

General Post Office

Hong Kong

www.edifier.com

© 2022 Edifier International Limited. Alle Rechte vorbehalten.

Gedruckt in China

www.hecategaming.com

Designed by DONGGUAN EDIFIER ESPORTS TECHNOLOGY CO., LTD.

HINWEIS:

Aufgrund notwendiger technischer Verbesserungen und Systemaktualisierungen können die hierin enthaltenen Informationen jederzeit und ohne vorherige Ankündigung geändert werden.

Produkte von EDIFIER werden für verschiedene Anwendungen entsprechend angepasst. Die in dieser Bedienungsanleitung verwendeten Fotos und Abbildungen können sich von denen des tatsächlichen Produkts geringfügig unterscheiden.

Bei vorhandenem Unterschied ist das tatsächliche Produkt maßgeblich.

IT 1. Descrizione del prodotto e accessori



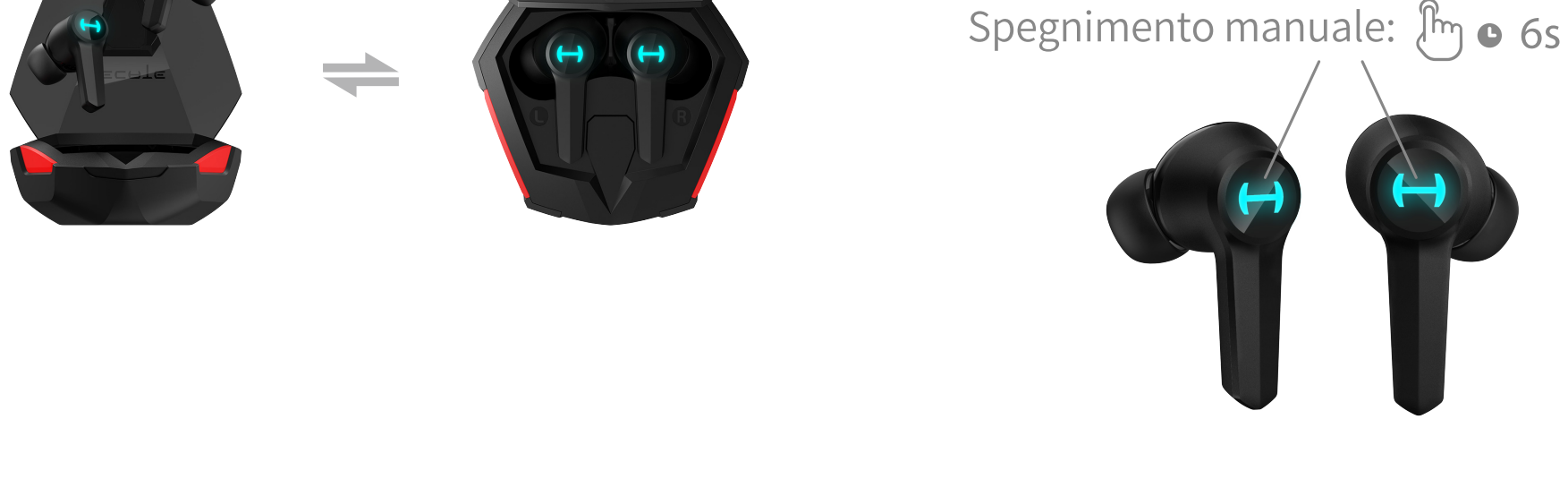
Nota:

- Nella confezione sono inclusi degli cappucci auricolari di diverse taglie, selezionare quelli idonei da indossare.
- Le immagini sono solo a scopo illustrativo e possono differire dal prodotto reale.
- Per via di miglioramenti tecnici e di aggiornamenti del sistema, le informazioni e le specifiche contenute nel presente documento potrebbero differire leggermente dal prodotto. In caso di eventuali differenze, prevale il prodotto reale.
- Gli auricolari e l'adattatore sono legati in fabbrica come una coppia, si prega di conservarli con cura. In caso di perdita, si prega di restituire gli auricolari o l'adattatore a noi per aggiornare l'abbinamento.

2. Accensione/Spegnimento



1. Accensione quando vengono rimossi dalla custodia.
2. Spegnimento quando vengono posizionati nella custodia.

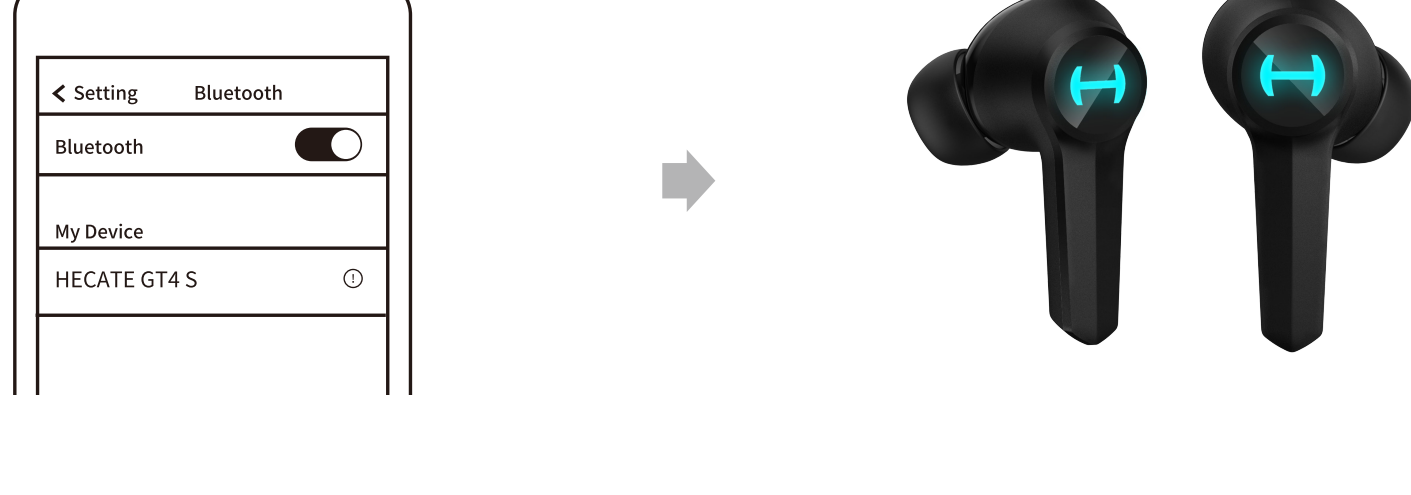


3. Modalità Connessione



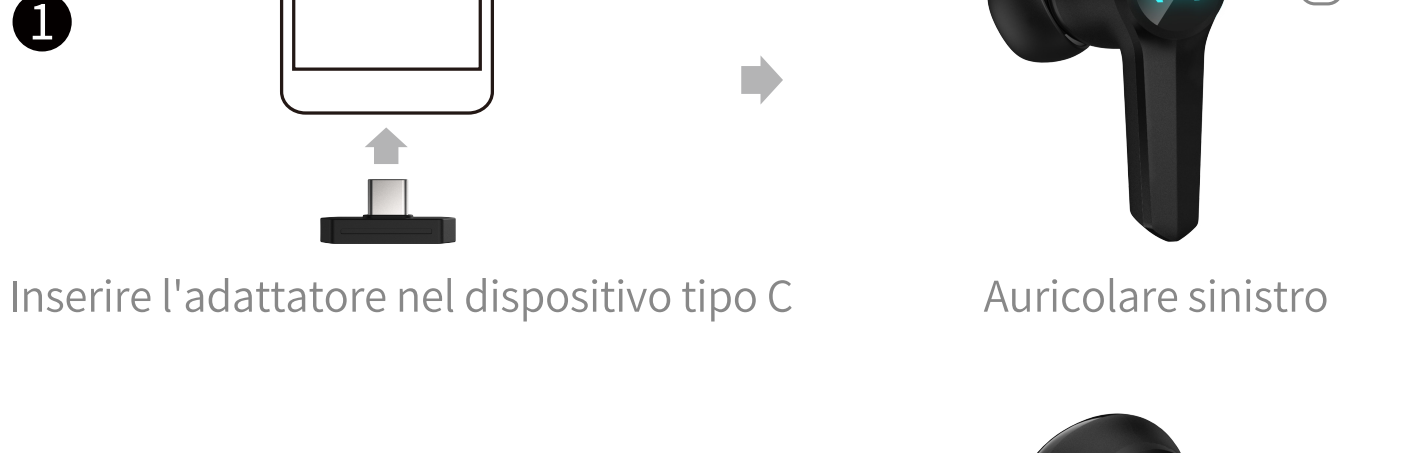
• Bluetooth

1. Per l'uso iniziale, si accende automaticamente ed entra nello stato di accoppiamento Bluetooth quando viene tolto dalla custodia.
2. Selezionare "HECATE GT4 S" nel proprio dispositivo per effettuare la connessione.



• Bluetooth 2,4GHz

Inserire l'adattatore, fare triplo clic sull'auricolare sinistro per entrare in modalità Bluetooth 2,4GHz e si collegherà automaticamente con successo.



Inserire l'adattatore nel dispositivo tipo C

Auricolare sinistro



Inserire l'adattatore nel dispositivo USB

Auricolare sinistro

4. Accoppiamento



1. In stato Spegnimento, premere e tenere premuto uno dei due auricolari per 5 secondi.
2. Selezionare "HECATE GT4 S" nel proprio dispositivo per effettuare la connessione.

5. Ripristino



1. In stato Spegnimento, premere e tenere premuto uno dei due auricolari per 8 secondi per resettare.
2. Il Reset dell'auricolare sinistro e destro deve essere effettuato separatamente.

6. Comandi



Riproduzione/pausa: x2	Riproduzione/pausa: x2
Brano precedente: ● 2s	Brano successivo: ● 2s
Terminare una chiamata: x2	Terminare una chiamata: x2
Terminare una chiamata(Bluetooth 2,4GHz): ● 2s	Terminare una chiamata(Bluetooth 2,4GHz): ● 2s
Rispondere una chiamata: x2	Rispondere una chiamata: x2
Rifiutare una chiamata: ● 2s	Rifiutare una chiamata: ● 2s
Commutare tra modalità Bluetooth/Bluetooth 2,4GHz: x3	Commutare tra modalità di gioco/musica: x3
Effetti luce accensione/spegnimento: x4	Effetti luce accensione/spegnimento: x4

Nota:

Quando è collegato in modalità Bluetooth 2,4GHz, le operazioni possono differire tra diversi dispositivi sorgente, a seconda dei profili di comunicazione dei dispositivi sorgente e delle differenze nei dispositivi stessi

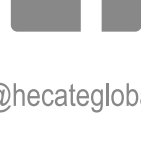
7. Carica



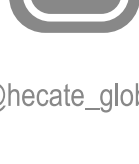
Auricolare	Il LED blu ghiaccio lampeggerà lentamente durante la ricarica Il LED blu ghiaccio sarà acceso per 5s, quindi si spegne quando la ricarica è completa
Custodia di ricarica	Il LED rosso lampeggerà lentamente durante la ricarica Il LED rosso si spegnerà quando la ricarica è completa
Custodia di ricarica Batteria scarica: <10%	Il LED rosso lampeggerà rapidamente

Per maggiori informazioni, visitate il nostro sito web:

www.edifier.com



@hecatglobal



@hecate_global

Modello: EDF700028

Edifier International Limited

P.O. Box 6264

General Post Office

Hong Kong

www.edifier.com

© 2022 Edifier International Limited. Tutti i diritti riservati.

Stampato in China

www.hecatgaming.com

Designed by DONGGUAN EDIFIER ESPORTS TECHNOLOGY CO., LTD.

COMUNICAZIONE:

Per necessità di miglioramenti tecnici e aggiornamenti del sistema le informazioni qui contenute possono essere soggette a modifiche periodiche senza preavviso. I prodotti EDIFIER verranno personalizzati per applicazioni diverse. Le immagini mostrate in questo manuale possono differire leggermente dal prodotto reale. In caso di eventuali differenze, prevale il prodotto reale.

PT 1. Descrição do produto e acessórios



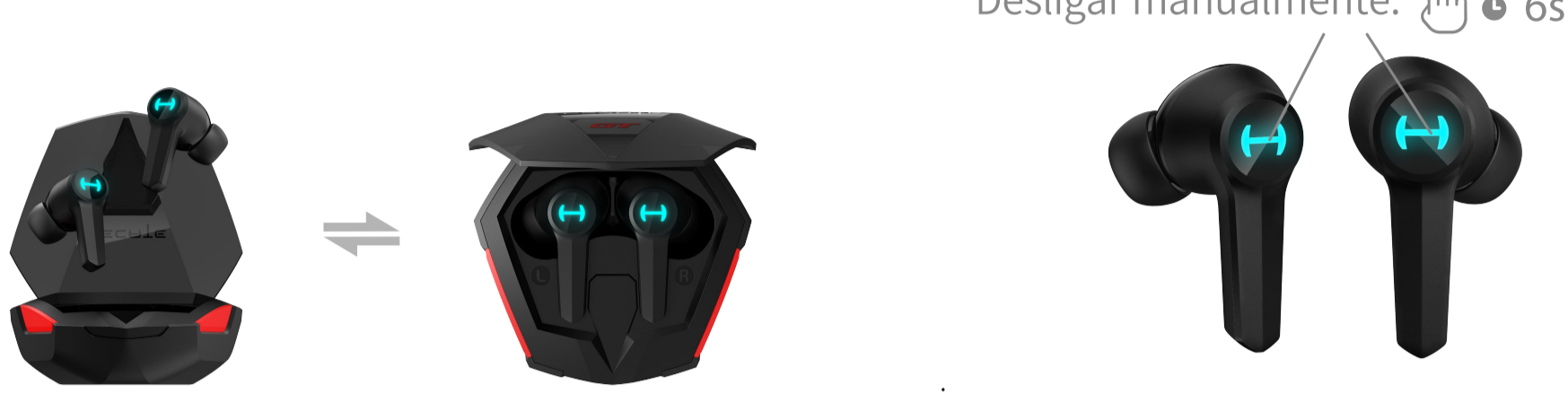
Nota:

- Existem tamanhos diferentes de almofadas auriculares no pacote, selecione o tamanho mais adequado para usar.
- As imagens são apenas ilustrativas e podem diferir do produto real.
- Para a necessidade de melhoramento técnico e atualização do sistema, as informações e especificações aqui contidas podem ser ligeiramente diferentes do produto real. Se for encontrada qualquer diferença, prevalece o produto real.
- Os fones de ouvido e o adaptador são enviados pela fábrica em pares, guarde-os cuidadosamente. Em caso de perda, por favor, envie-nos o fone de ouvido ou o adaptador para que possamos melhorar o vínculo.

2. Ligar/Desligar



1. Ligados quando retirados do estojo.
2. Desligados quando colocados no estojo.

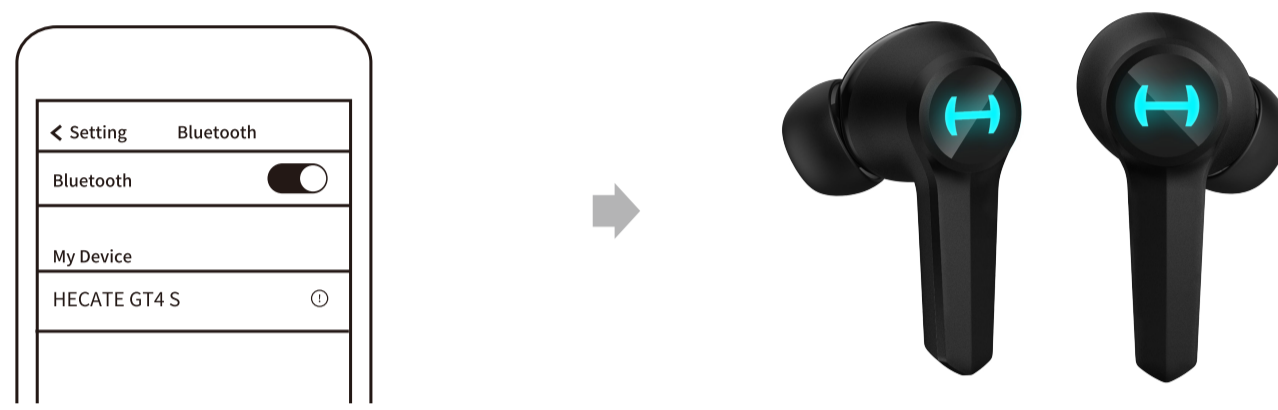


3. Modo de conexão



• Bluetooth

1. Na utilização inicial, o fone ligará automaticamente e entrará no modo de emparelhamento Bluetooth ao ser tirado do estojo.
2. Selecione "HECATE GT4 S" na configuração do seu dispositivo para conectar.



• Bluetooth 2,4GHz

Insira o adaptador, dê três cliques no fone esquerdo para entrar no modo Bluetooth 2,4GHz, desse modo a conexão automática será feita com sucesso.



4. Pareamento



1. No estado DESLIGADO, pressione e segure qualquer um dos fones por 5s.
2. Selecione "HECATE GT4 S" na configuração do seu dispositivo para conectar.

5. Reiniciar



1. No estado DESLIGADO, pressione e segure qualquer um dos fones por 8s para reiniciá-los.
2. Os fones de ouvido esquerdo e direito devem ser Redefinidos separadamente.

6. Controles



Nota:

Quando conectado ao modo Bluetooth 2,4GHz, o modo de utilização pode ser diferente de acordo com o dispositivo ao qual estiver conectado, dependendo do perfil de comunicação e outras diferenças intrínsecas dos próprios dispositivos.

7. Carregamento



Auscultadores	O LED azul claro piscará em um padrão de respiração quando estiver carregando O LED azul claro ficará aceso por 5s e desligar em seguida quando estiver completamente carregado
Caixa de carregamento	O LED vermelho piscará em um padrão de respiração quando estiver carregando O LED vermelho irá desligar quando estiver completamente carregado
Caixa de carregamento Bateria fraca: <10%	O LED vermelho piscará rapidamente

Para mais informações, por favor, acesse nosso site:

www.edifier.com



@hecatglobal



@hecate_global

Modelo: EDF700028

Edifier International Limited
P.O. Box 6264
General Post Office
Hong Kong

www.edifier.com

© 2022 Edifier International Limited. Todos os direitos reservados.

Impresso na China

www.hecatgaming.com

Designed by DONGGUAN EDIFIER ESPORTS TECHNOLOGY CO., LTD.

AVISO:

Para a necessidade de melhoramento técnico e atualização do sistema, as informações contidas neste documento poderão ser sujeitas a alteração, periodicamente, sem aviso prévio.

Os produtos da EDIFIER serão personalizados para aplicações diferentes. As imagens e ilustrações apresentadas nesta manual poderão ser ligeiramente diferentes do produto real. Se for encontrada qualquer diferença, prevalece o produto real.

JP 1. 製品の説明とアクセサリ



注記:

- パッケージにはさまざまなサイズのイヤチップが付属しています。着用に適したものを選択してください。
- 画像は参照用です。
- 技術的改善とシステムのアップグレードの必要性、ここに含まれている情報と仕様に対して、実際の製品は若干異なる場合があります。差異があった場合、実際の製品を優先します。
- イヤホンとアダプターは出荷時にペアとしてバインドされています。慎重に保管してください。紛失した場合は、アップグレード結合のために、イヤホンまたはアダプターを返送してください。

2. オン/オフ



- ケースから外すと電源が入ります。
- ケースに入れると電源がオフになります。

手でオンにする: 3s

手でオフにする: 6s

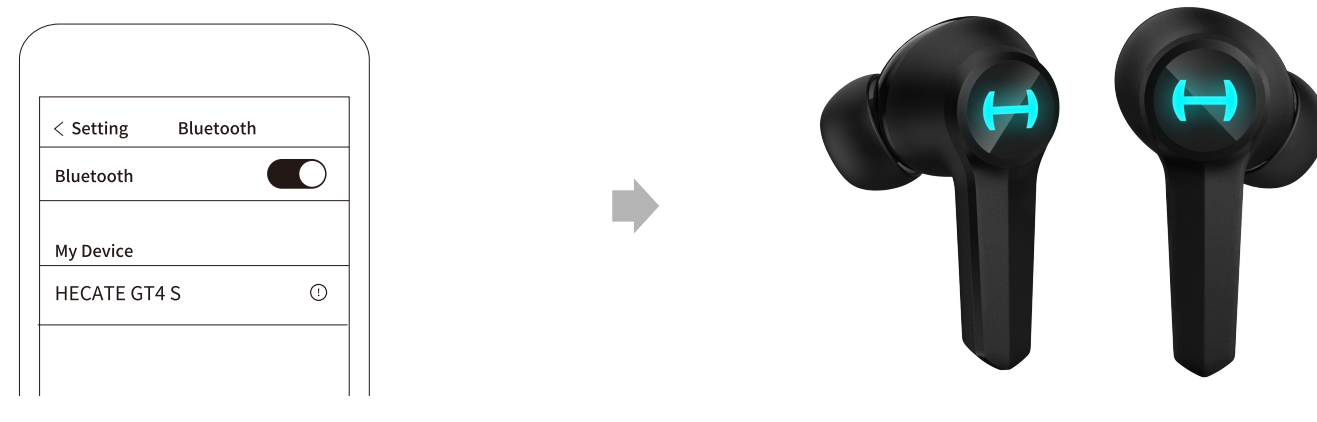


3. 接続モード



Bluetooth

- 初期化中用途に、ケースから取り出すと、自動的に電源オンになり、Bluetoothペアリング状態に入ります。
- デバイス設定で「HECATE GT4 S」を選択し、接続します。



2,4GHz Bluetooth

アダプターを挿入し、左のイヤホンをトリプルクリックして2,4GHz Bluetooth モードに入り、自動的に接続されます。



アダプターをタイプCデバイスに挿入します

左のイヤホン



アダプターをUSBデバイスに挿入します

左のイヤホン

4. ペアリング



- オフの状態、いずれかのイヤホンを5秒間押し続けます。
- デバイス設定で「HECATE GT4 S」を選択し、接続します。

5. リセット



- オフの状態、いずれかのイヤホンを8秒間押し続けてリセットします。
- 左右のイヤホンをそれぞれリセットしてください。

6. コントロール



再生/一時停止:
x2

前の曲:
● 2s

コールの終了:
x2

コールの終了(2,4GHz Bluetooth):
● 2s

コールの応答:
x2

コールの拒否:
● 2s

Bluetooth/2,4GHz Bluetoothモードを切り替えます:
x3

ライト効果オン/オフ:
x4

再生/一時停止:
 x2

次の曲:
 ● 2s

コールの終了:
 x2

コールの終了(2,4GHz Bluetooth):
 ● 2s

コールの応答:
 x2

コールの拒否:
 ● 2s

ゲーム/音楽モードを切り替えます:
 x3

ライト効果オン/オフ:
 x4

注記:

2,4GHz Bluetooth モードで接続した場合、ソースデバイスの通信プロファイルやデバイス自体の違いによって、動作が異なるソースデバイス間で異なる場合があります。

7. 充電



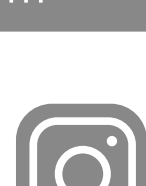
イヤホン	充電中は呼吸パターンでアイスブルーのLEDが点滅します アイスブルーのLEDが5秒間点灯した後、完全に充電されると消灯します
充電ケース	充電中は、呼吸パターンで赤色のLEDが点滅します 充電が完了すると、赤色のLEDが消灯します
充電ケース バッテリー残量少:<10%	青色LEDが素早く点滅します

詳細情報は当社ウェブサイトをご覧ください:

www.edifier.com



@hecatglobal



@hecate_global

モデル: EDF700028

Edifier International Limited

P.O. Box 6264

General Post Office

Hong Kong

www.edifier.com

© 2022 Edifier International Limited. 禁無断転載

印刷: 中国

www.hecategaming.com

Designed by DONGGUAN EDIFIER ESPORTS TECHNOLOGY CO., LTD.

ご注意:

本書に記載の情報は、技術の改良、システムのアップグレードなどのため、予告なく変更されることがあります。

EDIFIERの製品は、さまざまな用途を考慮してカスタマイズされます。本書の図や写真は実際の製品と異なることがあります。その場合、実際の製品設計が優先します。