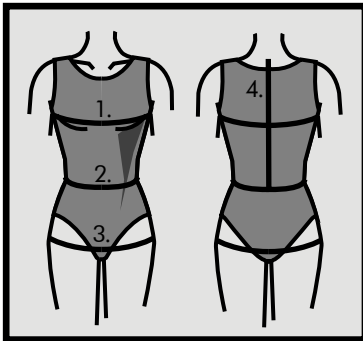


Beachten Sie bitte:  
Die Schnittmusterteile enthalten deutsche  
Übersetzungen.



### Måltagning

- 1. Overvidde:** Største vandrette mål over brystet.
- 2. Taljevidde:** Taljens mål.
- 3. Hoftavidde:** Største vandrette mål over hoften ca. 21 cm nede fra taljen.
- 4. Ryghøjde:** Afstand fra øverste nakkehvirvel til talje.

Målene tages som "tætte" mål udenpå underbeklædning. I mønstret er der indlagt bevægelsesvidde.

### Måleskema, færdigmål og stofforbrug

Størrelse	XS	S	M	L	XL
<b>Kropsmål:</b>					
1. Overvidde	84	90	96	102	108
2. Taljevidde	66	72	78	84	90
3. Hoftavidde	92	98	104	110	116
4. Ryghøjde	40	41	42	42,5	43
<b>Stof forbrug 140 cm bredt:</b>					
Model A	175	180	190	195	270
Model B	245	250	255	260	350

Alle mål er i centimeter og kropsmål er baseret på en gennemsnitshøjde på 168 cm.

### Øvrige materialer

- **Alle modeller:** 20 cm *strygeindlæg* til halsudskæringens slids, 50 *elastik* 1 cm bred til poseærmernes løbegang, *tråd*.

### Materialeforslag

Modellen er beregnet til let fast stof f.eks. en bomulds-, viscose-, denim-, babyfljøl- eller silkekvalitet.

### Silhouet

Løse kjole, slidsåbning og kinakrave med løbegang og bindebånd og lille flæsekant foroven. Rynk ved ærmekuplen og poseærmer, som afsluttes med elastik forned.

**Model A:** Kort længde.

**Model B:** Maxi længde med flæse forned.

### Den rette størrelse

Efter du har taget dine mål, sammenligner du dem med ONION's måleskema og kan nu fastlægge, hvilken størrelse du skal bruge.

Ved valg af størrelse er følgende vigtigt:

- Kjoler, bluser, frakker og jakker vælges efter overvidden.
- Bukser og nederdele vælges efter hoftevidden.

### Færdige mål

