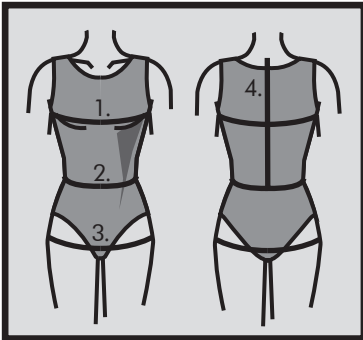


Beachten Sie bitte:
Die Schnittmusterenteile enthalten deutsche
Übersetzungen.



Måltagning

- 1. Overvidde:** Største vandrette mål over brystet.
- 2. Taljevidde:** Taljens mål.
- 3. Hoftevidde:** Største vandrette mål over hofte ca. 21 cm nede fra taljen.
- 4. Ryghøjde:** Afstand fra øverste nakkehvirvel til talje.

Målene tages som "tætte" mål uden på underbeklædning. I mønsteret er der indlagt bevægelsesvidde.

Måleskema, færdigmål og stofforbrug

Størrelse	34	36	38	40	42	44	46	48
Kropsmål:								
1. Overvidde	80	84	88	92	96	100	104	108
2. Taljevidde	62	66	70	74	78	82	86	90
3. Hoftevidde	88	92	96	100	104	108	112	116
4. Ryghøjde	39,5	40	40,5	41	41,5	42	42,5	42,5
Stof forbrug - 140 cm bredt								
A	175	180	185	190	200	205	210	215
B	305	310	315	320	325	330	335	340

Alle mål er i centimeter og kropsmål er baseret på en gennemsnitshøjde på 168 cm.

Øvrige materialer

- 10 cm *strygeindlæg* til taljens linning og *tråd*

Materialeforslag

Nederdelen er beregnet til fast stof som falder godt f.eks. en tynd bomulds-, viscose eller poplinkvalitet.

Silhouet

Slå om-nederdel i A-facon med volant, smal linning og bindebånd. Indsnit ved taljen på bagstykket.

Lukning: Bindebånd syes fast ved linnings ender. Knaphul i linnings højre side, som venstre forstykket bindebånd trækkes ud igennem (forstykke som ligger indvendig).

Bindebånd bindes foran på nederdelen.

Model A: Midi længde.

Model B: Maxi længde.

Den rette størrelse

Efter du har taget dine mål, sammenligner du dem med ONION's måleskema og kan nu fastlægge, hvilken størrelse du skal bruge.

Ved valg af størrelse er følgende vigtigt:

- Kjoler, bluser, frakker og jakker vælges efter overvidden.
- Bukser og nederdele vælges efter hoftevidden.

Færdige mål

