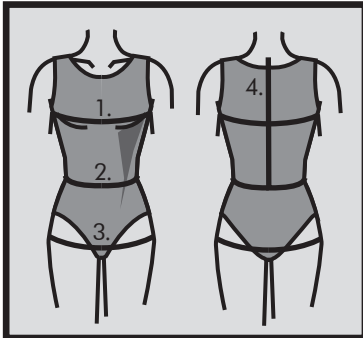


Beachten Sie bitte:

Die Schnittmusterteile enthalten deutsche  
Übersetzungen.**Måltagning****1. Overvidde:** Største vandrette mål over brystet.**2. Taljevidde:** Taljens mål.**3. Hoftevidde:** Største vandrette mål over hoften ca. 21 cm nede fra taljen.**4. Ryghøjde:** Afstand fra øverste nakkehvirvel til talje.

Målene tages som "tætte" mål udenpå underbeklædning. I mønstret er der indlagt bevægelsesvidde.

**Måleskema, færdigmål og stofforbrug**

Størrelse	XS	S	M	L	XL
<b>Kropsmål:</b>					
1. Overvidde	84	90	96	102	108
2. Taljevidde	66	72	78	84	90
3. Hoftevidde	92	98	104	110	116
4. Ryghøjde	40	41	42	42,5	43
<b>Stof forbrug 140 cm bredt:</b>					
A Kort kjole	250	260	270	275	285
B Maxi længde kjole	325	335	345	350	355

Alle mål er i centimeter og kropsmål er baseret på en gennemsnitshøjde på 168 cm.

**Øvrige materialer**60 cm **elastik** 0,5 cm bred (bukseelastik) til løbegang med elastik foruden ved ærmerne, 20 cm **bånd** til kravens trenselukning, 2 **knapper** til lukningen i nakken og **tråd**.**Materialeforslag**

Modellerne er beregnet til tyndt fast stof f.eks. en tynd bomuld, -silke, -viscose eller chiffon.

**Silhouet**

Kjoler i løs silhouet med høj ståkrave, rynkning ved halsudskæringen, søm midt bag, slidsåbning og knaplukning i nakken. Lange, vide raglanposeærmer med elastik foruden.

**Model A:** Tunikalængde.**Model B:** Maxi længde.**Den rette størrelse**

Efter du har taget dine mål, sam-menligner du dem med ONION's måleskema og kan nu fastlægge, hvilken størrelse du skal bruge.

Ved valg af størrelse er følgende vigtigt:

- Kjoler, bluser, frakker og jakker vælges efter overvidden.

- Bukser og nederdele vælges efter hoftevidden.

**Færdige mål**