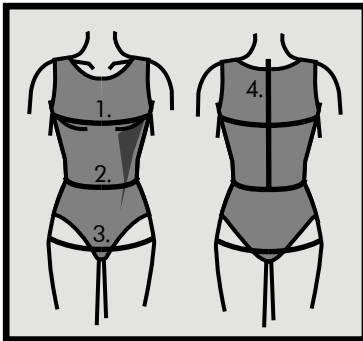


Beachten Sie bitte:
Die Schnittmusterteile enthalten deutsche
Übersetzungen.



Måltagning

- 1. Overvidde:** Største vandrette mål over brystet.
- 2. Taljevidde:** Taljens mål.
- 3. Hoftavidde:** Største vandrette mål over hoften ca. 21 cm nede fra taljen.
- 4. Ryghøjde:** Afstand fra øverste nakkehvirvel til talje.

Målene tages som "tætte" mål udenpå underbeklædning. I mønstret er der indlagt bevægelsesvidde.

Måleskema, færdigmål og stofforbrug

Størrelse	XS	S	M	L	XL
Kropsmål:					
1. Overvidde	84	90	96	102	108
2. Taljevidde	66	72	78	84	90
3. Hoftavidde	92	98	104	110	116
4. Ryghøjde	40	41	42	42,5	43
Stof forbrug 140 cm bredt:					
Model A	300	310	320	330	340
Model B	300	310	320	330	340

Alle mål er i centimeter og kropsmål er baseret på en gennemsnitshøjde på 168 cm.

Øvrige materialer

- **Alle modeller:** 30 cm *strygeindlæg* til halsudskæringens slids og krave, 50 *elastik* 1 cm bred til poseærmernes kant, *tråd*.

Materialeforslag

Modellen er beregnet til let fast stof, f.eks. en bomulds-, viscose-, denim-, babyfljøl- eller silkekvalitet.

Silhouet

Kjoler i løse tunikastil med søm midt for, slidsåbning og kinakrave. Let løftet taljelinie. Underdel bestående af rynket skørt og flæse forneden. Flotte poseærmer, som afsluttes med elastik forneden.

Model A: Kort længde.

Model B: Maxi længde.

Den rette størrelse

Efter du har taget dine mål, sammenligner du dem med ONION's måleskema og kan nu fastlægge, hvilken størrelse du skal bruge.

Ved valg af størrelse er følgende vigtigt:

- Kjoler, bluser, frakker og jakker vælges efter overvidden.
- Bukser og nederdele vælges efter hoftevidden.

Færdige mål

