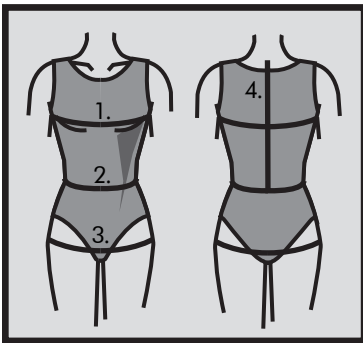


Beachten Sie bitte:
Die Schnittmusterteile enthalten deutsche
Übersetzungen.



Måltagning

- 1. Overvidde:** Største vandrette mål over brystet.
- 2. Taljevidde:** Taljens mål.
- 3. Hoftavidde:** Største vandrette mål over hoften ca. 21 cm nede fra taljen.
- 4. Ryghøjde:** Afstand fra øverste nakkevirvel til talje.

Målene tages som "tætte" mål udenpå underbeklædning. I mønstret er der indlagt bevægelsesvidde.

Måleskema, færdigmål og stofforbrug

Størrelse	34	36	38	40	42	44	46	48
Kropsmål:								
1. Overvidde	80	84	88	92	96	100	104	108
2. Taljevidde	62	66	70	74	78	82	86	90
3. Hoftavidde	88	92	96	100	104	108	112	116
4. Ryghøjde	39,5	40	40,5	41	41,5	42	42,5	42,5
Stof forbrug - 140 cm bredt								
A+B	175	175	180	180	180	185	185	185
C	145	145	150	150	150	155	155	155

Alle mål er i centimeter og kropsmål er baseret på en gennemsnitshøjde på 168 cm.

Øvrige materialer

- Model A/B+C: 100 cm /65cm *strygeindlægt*il belægninger og evt. + Tråd.

Materialeforslag

Modellen er beregnet til fast stof, f.eks. en uld kvalitet, filt, kogt uld, kraftig lærredskvalitet, chaquard. Kan også fint syes i lidt kraftig strikstoff.

Silhouet

Coatigan med raglanærmer i et løst snit, indsnit ved skulderen, som giver modellen en god pasform, med rund hals og forkanterne mødes midt for. Forkanter, hals og ærmer foruden forarbejdes med belægning.

Model A+B: Midi længde - **Model A:** Med store lommer.

Model C+: Kort længde.

Modellen er uden foer - men du kan fint vælge af foere modellen.

Den rette størrelse

Efter du har taget dine mål, sammenligner du dem med ONION's måleskema og kan nu fastlægge, hvilken størrelse du skal bruge.

Ved valg af størrelse er følgende vigtigt:

- Kjoler, bluser, frakker og jakker vælges efter overvidden.
- Bukser og nederdele vælges efter hoftevidden.

Færdige mål

