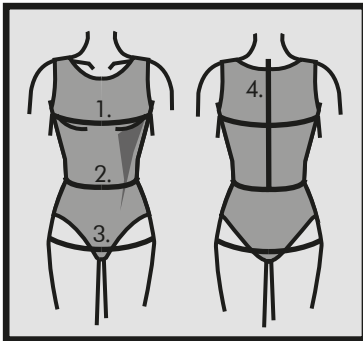


Beachten Sie bitte:
Die Schnittmusterteile enthalten deutsche
Übersetzungen.



Måltagning

- 1. Overvidde:** Største vandrette mål over brystet.
- 2. Taljevidde:** Taljens mål.
- 3. Hoftevidde:** Største vandrette mål over hoften ca. 21 cm nede fra taljen.
- 4. Ryghøjde:** Afstand fra øverste nakkevirvel til talje.

Målene tages som "tætte" mål uden på underbeklædning. I mønstreret er der indlagt bevægelsesvidde.

Måleskema, færdigmål og stofforbrug

Størrelse	XS	S	M	L	XL
Kropsmål:					
1. Overvidde	84	90	96	102	108
2. Taljevidde	66	72	78	84	90
3. Hoftevidde	92	98	104	110	116
4. Ryghøjde	40	41	42	42,5	43
Stof forbrug 140 cm bredt:					
Model A	70	70	75	110	115
Model B	100	100	105	165	170
Model C	125	125	130	220	225

Alle mål er i centimeter og kropsmål er baseret på en gennemsnitshøjde på 168 cm.

Øvrige materialer

- Alle modeller: 30 cm **Strygeindlæg** til indvendig belægning ved åbningen foroven & tråd.

Materialeforslag

Modellerne er beregnet til fast stof f.eks. en viscose, silke eller tynd bomulds kvalitet

Silhouet

Let figursyet stroptop og -kjoler, som kan trækkes over hovedet (ikke nødvendigt med isyning af lynlås). Åbningen afsluttes med en indvendig belægning og stropperne syes af modellens stof.

Model A: Top.

Model A: Kort kjole.

Model C: Kjole i maxi længde med høje slidser ved sidesømmene.

Den rette størrelse

Efter du har taget dine mål, sammenligner du dem med ONION's måleskema og kan nu fastlægge, hvilken størrelse du skal bruge.

Ved valg af størrelse er følgende vigtigt:

- Kjoler, bluser, frakker og jakker vælges efter overvidden.
- Bukser og nederdele vælges efter hoftevidden.

Færdige mål

