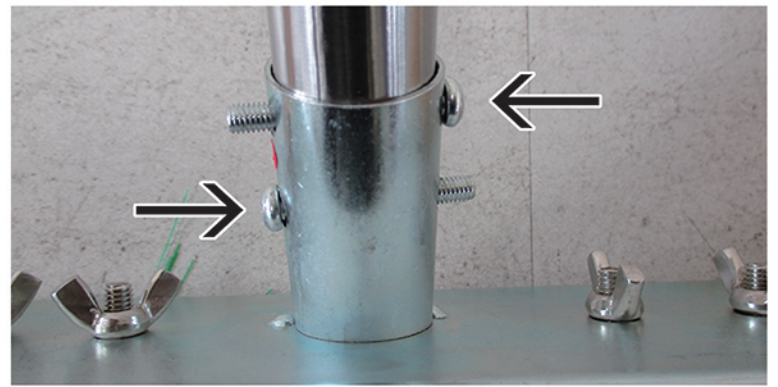
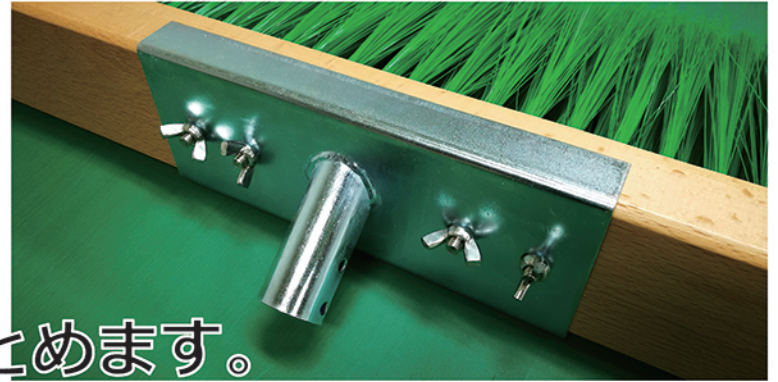


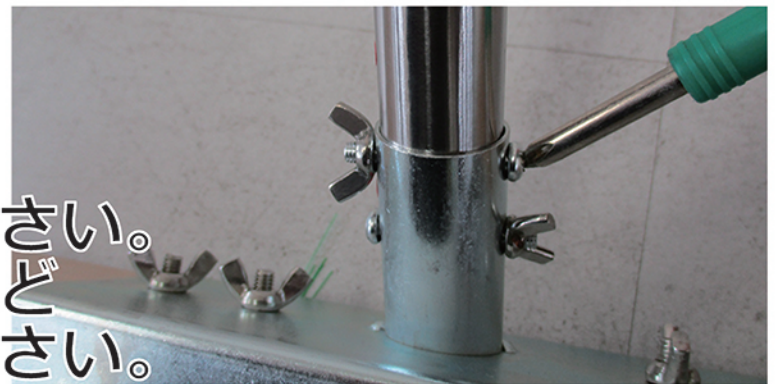
コートブラシ取り付け説明書

1
写真のように六角ボルトを
ブラシ側より入れて、
ブラシと金具を蝶ナットでとめます。
(ワッシャーは金具と蝶ナットの間に入れます)



2
柄を差し込み、ねじ 2 本でとめます。
ねじはそれぞれ反対方法になるように止めてください。

3
ネジをしっかり締めてください。
ネジのゆるみ止め接着剤など
お持ちでしたらご使用ください。



長持ちさせるには...

『雨のかからない場所』や『湿度の低い場所』に
保管することです。

雨などで濡れた場合、乾拭き・乾燥して保管してください。