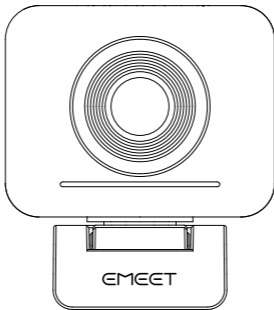




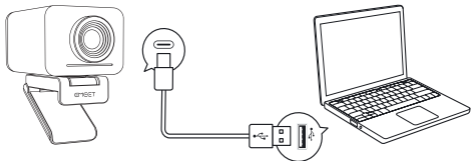
## Quick Start Guide



AI WEBCAM JUPITER

## 1. Connect to PC

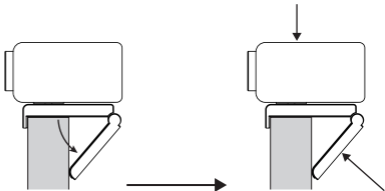
- Stellen Sie eine Verbindung zum Computer her
- Connectez-vous à l'ordinateur
- Conectarse a la computadora
- Collegati al computer
- コンピューターに接続する
- 连接到电脑



---

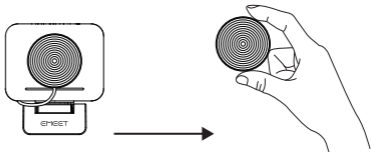
## 2. Setting up the webcam

- Einrichten der Webcam
- Installation de la webcam
- Instalación de la cámara web
- Configurazione della webcam
- ウェブカメラの設定
- 设置摄像头



### 3. Remove the privacy cover

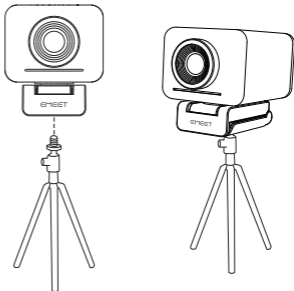
- Entfernen Sie die Schutzhülle
- Retirez le couvercle de confidentialité
- Retire la cubierta de privacidad
- Rimuovere la copertura per la privacy
- プライバシーカバーを外します
- 取下隐私盖



---

### 4. Mount to tripod

- Auf Stativ montieren
- Monter sur trépied
- Montaje en trípode
- Montare su treppiede
- 三脚に取り付ける
- 安装到三脚架



## 5. eMeetLink (Windows&macOS)



### eMeetLink (Windows&macOS)

- AI focus ON/OFF  
Intelligente Fokussierung ON/OFF  
Mise au point intelligente ON/OFF  
Enfoque inteligente ON/OFF  
Messa a fuoco intelligente ON/OFF  
AIフォーカス ON/OFF  
智能对焦 ON/OFF
- Image adjustment  
Bildeinstellung  
Réglage de l'image  
Ajuste de imagen  
Regolazione immagine  
画像の調整  
图像调节
- Firmware upgrade  
Firmware aktualisieren  
Mise à jour du firmware  
Actualización de firmware  
Aggiornamento firmware  
ファームウェアのアップグレード  
固件升级



### [www.emeet.ai/emeetlink](http://www.emeet.ai/emeetlink)

eMeetLink software can be downloaded from this website

Sie können über diese Webseite die Software von eMeetLink herunterladen

Vous pouvez télécharger le logiciel eMeetLink à partir de ce site Web

En este enlace podrás descargar el software eMeetLink

È possibile scaricare il software eMeetLink a questo indirizzo

ここからeMeetLinkソフトウェアをダウンロードできます

您可通过该网址下载eMeetLink软件

# AI ON\*

- When you turn on the AI focus algorithm, Jupiter automatically magnifies the screen, placing participants in the best position within the frame.

- Wenn Sie den AI-Fokussierungsalgorithmus einschalten, zoomt Jupiter automatisch das Bild und stellt die Teilnehmer in die beste Bildposition.

- Lorsque vous activez l'algorithme de mise au point AI, Jupiter zoomera automatiquement l'image et placera les participants dans la meilleure position sur l'écran.

- Al activar el algoritmo de enfoque IA, Jupiter hace zoom de manera automática para centrar la imagen en los participantes de la reunión.

- Quando viene attivato l'algoritmo per la messa a fuoco AI, Jupiter zoomerà automaticamente la cornice, posizionando i partecipanti nel posto migliore dal punto di vista visivo al centro dell'immagine.

- AIフォーカス・アルゴリズムをオンにすると、Jupiterは自動的に画面を拡大・縮小し、参加者を画面内の最適な位置に配置します。

- 当您打开AI对焦算法时，Jupiter会自动缩放画面，将参会者放到画面中的最佳位置。

- \* Default mode

- \* Standardmodus

- \* Mode par défaut

- \* Modo predeterminado

- \* Modalità default

- \* デフォルトモード

- \* 默认模式

# AI OFF\*\*

• When you turn off the AI focus algorithm, Jupiter will not automatically magnify the screen, and everything that comes through the lens will be displayed on the screen.

• Wenn Sie den AI-Fokussierungsalgorithmus ausschalten, zoomt Jupiter nicht automatisch das Bild und alles, was von der Kamera erfasst wird, wird auf dem Bild angezeigt.

• Lorsque vous désactivez l'algorithme de mise au point AI, Jupiter ne zoomera pas automatiquement l'image et tous les objets dans le cadrage seront affichés sur l'écran.

• Al desactivar el algoritmo de enfoque IA, Jupiter deja de hacer zoom de manera automática para que todos los elementos captados por el objetivo aparezcan en la imagen. • Quando viene disattivato l'algoritmo per la messa a fuoco AI, Jupiter non zoomerà automaticamente la cornice, proiettando tutto ciò che è nel raggio della videocamera.

• AIフォーカス・アルゴリズムをオフにすると、Jupiterは画面を自動的に拡大・縮小せず、フレーム内にあるものをすべて画面に表示します。

• 当您关闭AI对焦算法时，Jupiter不会自动缩放画面，所有入镜的事物都会显示在画面上。

\*\* If you need to turn off the AI focus algorithm, you may download eMeetLink at [www.emeet.ai/support](http://www.emeet.ai/support) to turn it off.

\*\* Wenn Sie den AI-Fokussierungsalgorithmus ausschalten möchten, können Sie unter [www.emeet.ai/support](http://www.emeet.ai/support) eMeetLink herunterladen, um den Algorithmus auszuschalten.

\*\* Si vous voulez désactiver l'algorithme de mise au point AI, vous pouvez télécharger eMeetLink à partir de [www.emeet.ai/support](http://www.emeet.ai/support).

\*\* Si necesitas desactivar el algoritmo de enfoque IA, descárgate el software eMeetLink en la página [www.emeet.ai/support](http://www.emeet.ai/support).

\*\* Qualora sia necessario disattivare l'algoritmo per la messa a fuoco AI, sarà possibile disattivarlo su [www.emeet.ai/support](http://www.emeet.ai/support) scarica eMeetLink.

\*\* AIフォーカス・アルゴリズムをオフにする必要がある場合、[www.emeet.ai/support](http://www.emeet.ai/support)でeMeetLinkをダウンロードすると、AIフォーカス・アルゴリズムをオフにすることができます。

\*\* 若需要关闭AI对焦算法，您可以在 [www.emeet.ai/support](http://www.emeet.ai/support) 下载eMeetLink关闭。

# English

## **eMeet One (1) Year Limited Warranty**

Limited one (1) Year Warranty with eMeet proof of purchase. The warranty does not cover normal wear and tear or damage caused by accidents or misuse. To protect your rights, please keep the proof of purchase. For service, please contact us:

☎ + 1 888 959 5320 (EST 9:00am-5:00pm)

✉ support@emeet.ai 🌐 www.emeet.ai

## **Safety Guide**

### **Caution:**

To avoid electrical shock, do not open the housing of this product. In addition, users do not need to use the product's internal parts. To repair the product, please contact qualified maintenance personnel or mail the product to our after-sales department.

- 1) Please read this guide carefully.
- 2) Please keep this guide.
- 3) Please observe all warnings.
- 4) Please follow all instructions.
- 5) When cleaning this product, use a dry cloth only.
- 6) Choking hazard - This product contains small parts. It is not suitable for children under the age of 3.
- 7) Do not put this product near a heat source, such as a heating radiator, hot air regulator, stove, or loudspeakers (including amplifiers) that produce heat.
- 8) Do not use this product if you must remain alert of your surroundings, for example, while driving a car or riding a bike.

9) Do not submerge this product in water or expose it to a damp environment for a long period of time. Do not use this product when engaging in water sports, such as swimming or surfing.

10) Please protect the USB cable. Do not step on or apply pressure on them. Do not pull on the product's plug, socket, or cable outlet.

11) It is recommended that users use the accessories that have been specified by the vendor.

12) When not using the webcam, please unplug the device from the USB port and turned off the power.

13) To repair the product, please contact our professional maintenance personnel. If the product is damaged, the product should be repaired. For example, if the power cable or plug is damaged, liquid has flowed into the product, an object has fallen into the product, the product has come into contact with rain or moisture, the product cannot operate properly, or if the product has fallen.

## **Regulatory Compliance Information**

### **EU/UK Compliance (Wireless equipment only)**

Hereby, SHENZHEN EMEET TECHNOLOGY CO., LTD. Corporation declares that the radio equipment is in compliance with <Directive 2014/53/EU / RER 2017 (SI 2017/1206)>. A copy of the EU/UK Declaration of Conformity is available at <http://www.emeet.ai/Certificate.html>

Excessive sound pressure from earphones and headphones can cause hearing loss.



Frequency: 2.4GHz (Bluetooth®).  
Maximum Power: <100mW.  
Due to the used enclosure material, the product shall only be connected to a USB Interface of version 2.0 or higher.

### **EU/UK Compliance (Corded equipment only)**

Hereby, SHENZHEN EMEET TECHNOLOGY CO., LTD. Corporation declares that this device is in compliance with the essential requirements and other relevant provisions of Directive 2014/30/EU and Electromagnetic Compatibility Regulations 2016. A copy of the EU/UK Declaration of Conformity is available at <http://www.em eet.ai/Certificate.html>.

### **CE**

The suitable temperature for the product and accessories is 0~40 C.  
Manufacture Name: SHENZHEN EMEET TECHNOLOGY CO., LTD.  
Manufacture Address: Unit 2C, Building A6, Guangming Science Park, Guangguang Road 3009, Guangming District, Shenzhen, China

### **FCC Compliance (Wireless equipment only)**

Federal Communication Commission (FCC) Radiation Exposure Statement.  
The device has been evaluated to meet

general RF exposure requirement, The device can be used in portable exposure condition without restriction.

### **FCC Compliance**

This device complies with part 15 of the FCC Rules. Operation is subject to the following two conditions:

- (1) this device may not cause harmful interference, and
- (2) this device must accept any interference received, including interference that may cause undesired operation.

NOTE: The manufacturer is not responsible for any radio or TV interference caused by unauthorized-modifications or changes to this equipment. Such modifications or changes could void the user's authority to operate the equipment.

NOTE: This equipment has been tested and found to comply with the limits for a Class B digital device, pursuant to part 15 of the FCC Rules. These limits are designed to provide reasonable protection against harmful interference in a residential installation. This equipment generates uses and can radiate radio frequency energy and, if not installed and used in accordance with the instructions, may cause harmful interference to radio communications. However, there is no guarantee that interference will not occur in a particular installation. If this equipment does cause harmful interference to radio or television reception, which can be determined by



turning the equipment off and on, the user is encouraged to try to correct the interference by one or more of the following measures:

- Increase the separation between the equipment and receiver.
- Connect the equipment into an outlet on a circuit different from that to which the receiver is connected.
- Consult the dealer or an experienced radio/TV technician for help.

### **ISED Compliance (Wireless equipment only)**

#### **Radiation Exposure Statement:**

The product complies with the Canada portable RF exposure limit set forth for an uncontrolled environment and are safe for intended operation as described in this manual. The further RF exposure reduction can be achieved if the product can be kept as far as possible from the user body or set the device to lower output power if such function is available.

#### **Déclaration d'exposition aux radiations:**

Le produit est conforme aux limites d'exposition pour les appareils portables RF pour les Etats-Unis et le Canada établies pour un environnement non contrôlé.

Le produit est sûr pour un fonctionnement tel que décrit dans ce manuel. La réduction aux expositions RF peut être augmentée si l'appareil peut être conservé aussi loin que possible du corps de l'utilisateur ou que le dispositif est réglé sur la puissance de sortie la plus faible si une telle fonction est disponible.

### **ISED Compliance**

This device complies with Industry Canada license-exempt RSS standard(s). Operation is subject to the following two conditions:

- (1) This device may not cause harmful interference, and
- (2) this device must accept any interference received, including interference that may cause undesired operation of the device.

Le présent appareil est conforme aux CNR d'Industrie Canada applicables aux appareils radio exempts de licence. L'exploitation est autorisée aux deux conditions suivantes :

- (1) l'appareil ne doit pas produire de brouillage, et
- (2) l'utilisateur de l'appareil doit accepter tout brouillage radioélectrique subi, même si le brouillage est susceptible d'en compromettre le fonctionnement..

This Class B digital apparatus complies with Canadian ICES-003.

Cet appareil numérique de la classe B est conforme à la norme NMB-003 du Canada.

CAN ICES-003(B)/NMB-003(B)



## eMeet产品三包凭证

### 商品信息

产品名称 \_\_\_\_\_  
产品型号 \_\_\_\_\_  
序列号 \_\_\_\_\_  
发票号 \_\_\_\_\_  
购买日期 \_\_\_\_\_

### 消费者信息

姓名 \_\_\_\_\_  
电话 \_\_\_\_\_  
地址 \_\_\_\_\_

### 经销商信息

名称 \_\_\_\_\_  
电话 \_\_\_\_\_  
地址 \_\_\_\_\_

### 质保记录

\_\_\_\_\_  
\_\_\_\_\_  
\_\_\_\_\_



## Deutsch

Bei Vorlage eines eMeet-Kaufbelegs wird eine Garantie von einem (1) Jahr gewährt. Die Garantie deckt keine natürliche Abnutzung, die durch Unfälle oder eine fehlerhafte Nutzung hervorgerufen werden, ab. Um Ihre Rechte zu wahren, bewahren Sie den Kaufbeleg bitte auf. Für Service-Zwecke setzen Sie sich bitte mit uns in Verbindung.

✉ [support@emeet.ai](mailto:support@emeet.ai) 🌐 [www.emeet.ai](http://www.emeet.ai)

### Vorsicht:

Um einen Stromschlag zu vermeiden, öffnen Sie das Gehäuse dieses Produkts nicht. Darüber hinaus müssen die Benutzer nicht die internen Teile des Produkts verwenden. Um das Produkt zu reparieren, wenden Sie sich bitte an qualifiziertes Wartungspersonal oder senden Sie das Produkt an unsere Kundendienstabteilung.

- 1) Bitte lesen Sie diese Anleitung sorgfältig durch.
- 2) Bitte bewahren Sie diese Anleitung auf.
- 3) Bitte beachten Sie die Warnungen.
- 4) Bitte befolgen Sie die Anweisungen.
- 5) Verwenden Sie beim Reinigen dieses Produkts nur ein trockenes Tuch.
- 6) Verschluckungsgefahr - Dieses Produkt enthält Kleinteile. Nicht geeignet für Kinder unter 3 Jahren.
- 7) Stellen Sie dieses Produkt nicht in die dieses Produkt nicht, wenn Sie Wassersportarten betreiben, wie z. B. Schwimmen oder Surfen.

8) Bitte schützen Sie das USB-Kabel. Treten Sie nicht darauf oder wenden Sie keinen Druck darauf aus. Ziehen Sie nicht am Stecker, an der Buchse oder am Kabelausgang des Geräts.

9) Es wird empfohlen, dass Benutzer die Zubehörteile verwenden, die vom Verkäufer festgelegt werden.

10) Wenn Sie die Webcam nicht verwenden, ziehen Sie bitte den Stecker aus der Steckdose und schalten Sie das Gerät aus.

11) Um das Produkt zu reparieren, setzen Sie sich bitte mit unserem professionellen Wartungspersonal in Verbindung. Wenn das Produkt beschädigt ist, sollte es repariert werden. Wenn z. B. das Netzkabel oder die Buchse beschädigt ist, Flüssigkeit in das Produkt geflossen ist, ein Objekt in das Produkt beschädigt ist, sollte es repariert werden. Wenn z. B. das Netzkabel oder die Buchse beschädigt ist, Flüssigkeit in das Produkt geflossen ist, ein Objekt in das Produkt gefallen ist, das Produkt mit Regen oder Feuchtigkeit in Kontakt tritt, das Produkt nicht ordnungsgemäß funktioniert oder wenn das Produkt heruntergefallen ist.

## Italiano

**Garanzia limitata di (1) anno con prova d'acquisto eMeet. La garanzia non copre la normale usura o i danni causati da incidenti o uso scorretto. Per proteggere i propri diritti invitiamo a conservare la prova d'acquisto. Per informazioni sull'assistenza vi invitiamo a contattarci.**

✉ [support@emeet.ai](mailto:support@emeet.ai) 🌐 [www.emeet.ai](http://www.emeet.ai)

## Guida di sicurezza

### Attenzione:

Per evitare scosse elettriche, non aprire l'alloggiamento del prodotto. Inoltre, gli utenti non devono utilizzare le parti interne del prodotto. Per riparare il prodotto, si prega di contattare il personale di manutenzione qualificato o di spedire tramite posta il prodotto al nostro reparto post-vendita.

- 1) Si prega di leggere questa guida con attenzione.
- 2) Si prega di conservare questa guida.
- 3) Si prega di osservare tutte le avvertenze.
- 4) Si prega di attenersi a tutte le istruzioni.
- 5) Durante la pulizia di questo prodotto, utilizzare solo un panno asciutto.
- 6) Pericolo di soffocamento: questo prodotto contiene componenti di piccole dimensioni. Non è adatto a bambini di età inferiore ai 3 anni.
- 7) Non mettere questo prodotto vicino a una fonte di calore, come ad esempio un termosifone, un regolatore di aria calda, una stufa o altoparlanti (compresi gli amplificatori) che producono calore.
- 8) Non utilizzare questo prodotto se si deve porre attenzione all'ambiente circostante, ad esempio durante la guida di auto o biciclette.
- 9) Non immergere questo prodotto in acqua o esporlo a un ambiente umido per lunghi periodi di tempo. Non utilizzare questo prodotto quando si praticano sport acquatici, quali ad esempio il nuoto o il surf.
- 10) Si prega di proteggere il cavo USB. Non calpestare o applicare pressione sui cavi.

Non tirare la spina, l'attacco o la presa del cavo del prodotto.

11) Si consiglia di utilizzare gli accessori indicati dal fornitore.

12) Quando non si utilizza la webcam, scollegare il dispositivo dalla porta USB e spegnere l'alimentazione.

13) Per riparare il prodotto, si prega di contattare il nostro personale di manutenzione professionale. Qualora il prodotto sia danneggiato, sarà opportuno procedere alla sua riparazione. Ad esempio, se il cavo di alimentazione o la spina sono danneggiati, se del liquido è entrato nel prodotto, se un oggetto è caduto sul prodotto, se il prodotto è entrato in contatto con pioggia o umidità o è caduto, non funzionerà correttamente.

## Español

**Garantía limitada de un (1) año con la prueba de compra de eMeet. La garantía no cubre roturas o daños causados por accidentes o mal uso. Para proteger sus derechos, conserve la prueba de compra.**

**Para recibir asistencia, póngase en contacto con nosotros.**

✉ [support@emeet.ai](mailto:support@emeet.ai) 🌐 [www.emeet.ai](http://www.emeet.ai)

## Guía de seguridad

### Precaución:

Para evitar descargas eléctricas, no abra la carcasa de este producto. Además, los usuarios no deben utilizar las partes internas del producto. Para reparar el

**producto, póngase en contacto con el personal de mantenimiento cualificado o envíe el producto por correo a nuestro departamento de postventa.**

- 1) Lea esta guía detenidamente.
- 2) Guarde esta guía.
- 3) Tenga en cuenta todas las advertencias.
- 4) Siga todas las instrucciones.
- 5) Cuando limpie este producto, utilice solamente un paño seco.
- 6) Riesgo de asfixia - Este producto contiene piezas pequeñas. No es adecuado para niños menores de 3 años.
- 7) No coloque este producto cerca de una fuente de calor, como un radiador, un regulador de aire caliente, una estufa o altavoces (incluyendo amplificadores) que produzcan calor.
- 8) No utilice este producto si debe estar alerta con lo que pasa en su entorno, por ejemplo, mientras conduce un automóvil o monta una bicicleta.
- 9) No sumerja este producto en agua ni lo exponga a un ambiente húmedo durante un largo periodo de tiempo. No utilice este producto cuando realice deportes acuáticos como natación o surf.
- 10) Proteja el cable USB. No los pise ni aplique presión sobre ellos. No tire de la clavija, enchufe o salida del cable del producto.
  - 11) Se recomienda que los usuarios utilicen los accesorios que ha especificado el vendedor.
  - 12) Cuando no use la cámara web, desconecte el dispositivo del puerto USB y apague la alimentación.
  - 13) Para reparar el producto, póngase en contacto con nuestro personal de

mantenimiento profesional. Si el producto está dañado, se debe reparar el producto. Por ejemplo, si el cable de alimentación o el enchufe están dañados, ha fluido líquido en el producto, un objeto ha caído en el producto; el producto ha entrado en contacto con la lluvia o la humedad, el producto no se puede operar adecuadamente o si el producto se ha caído.

## Français

**Garantie limitée de un (1) an avec une preuve d'achat eMeet. La garantie ne couvre pas l'usure normale ou tout dommage causé par des accidents ou une mauvaise utilisation. Veuillez conserver la preuve d'achat afin de protéger vos droits. Veuillez nous contacter pour l'entretien.**

✉ [support@emeet.ai](mailto:support@emeet.ai) 🌐 [www.emeet.ai](http://www.emeet.ai)

## Consignes de sécurité

**Attention :**

**Afin d'éviter tout choc électrique, ne pas ouvrir le boîtier de ce produit. De plus, les utilisateurs n'ont pas à accéder aux composants internes du produit. Pour toute réparation du produit, veuillez contacter un membre qualifié du service de maintenance ou le retourner à notre service après-vente.**

- 1) Veuillez lire attentivement ce guide.
- 2) Veuillez conserver ce guide.
- 3) Veuillez respecter toutes les mises en garde.

- 4) Veuillez suivre toutes les instructions.
- 5) Utiliser exclusivement un chiffon sec pour nettoyer le produit.
- 6) Risque d'étouffement - Ce produit contient de petites pièces. Il ne convient pas aux enfants de moins de 3 ans.
- 7) Ne pas placer ce produit près d'une source de chaleur, telle qu'un radiateur, un régulateur d'air chaud, une cuisinière ou des haut-parleurs (y compris des amplificateurs) produisant de la chaleur.
- 8) Ne pas utiliser ce produit si vous devez rester attentif à votre environnement, par exemple lorsque vous conduisez une voiture ou faites du vélo.
- 9) Ne pas plonger ce produit dans de l'eau ou l'exposer à un environnement humide pendant une longue période. Ne pas utiliser ce produit lorsque vous pratiquez des sports nautiques, tels que la natation ou le surf.
- 10) Veuillez protéger les câbles USB. Ne pas marcher sur les câbles ni exercer de pression sur eux. Ne pas tirer sur la fiche, la prise ou la sortie de câble du produit.
- 11) Il est recommandé aux utilisateurs de n'utiliser que les accessoires spécifiés par le fournisseur.
- 12) Lorsque vous n'utilisez pas la webcam, veuillez débrancher l'appareil du port USB et couper l'alimentation.
- 13) Pour toute réparation du produit, veuillez contacter notre personnel d'entretien professionnel. Si le produit est endommagé, il doit être réparé. Par exemple, si le câble d'alimentation ou la fiche sont endommagés, ou si du liquide s'est répandu dans le produit, ou qu'un objet y a été introduit, ou bien si le produit a été mis au contact de la pluie ou de l'humidité, qu'il ne peut pas fonctionner correctement ou qu'il est tombé.

## 日本語

eMeetの購入証明書には1年間の保証が付属しています。通常の範囲内の損耗や、事故または誤用による損害は、この保証の対象ではありません。お客様の権利を守るため、購入証明書を保管してください。

☎ + 81 8008051955 (JST 10:00am-6:00pm)

✉ support@emeet.ai 🌐 www.emeet.ai

### 安全のための手引き

#### 注意:

感電を防ぐため、この製品の外カバーを開けないでください。また、製品内部の部品には手を触れないようにしてください。製品の修理には、資格を持ったメンテナンス担当者または弊社のサポート窓口にご連絡ください。

- 1) この手引をよくお読みください。
- 2) この手引を大切に保管してください。
- 3) すべての警告を確認してください。
- 4) すべての指示に従ってください。
- 5) この製品を清掃する際は乾いた布のみを使用してください。
- 6) この製品には小さい部品が使用されているため、飲み込んでしまう危険性があります。3歳未満の乳幼児は利用しないようにしてください。
- 7) 赤外線ヒーター、ヒートガン、ストーブ、アンプ内蔵のスピーカーなどの熱源のそばにこの製品を置かないでください。
- 8) 自動車や自転車の運転中など外部の音に注意を払わなければならない際にはこの製品を利用しないでください。
- 9) この製品を水に浸したり、長時間多湿の環境に置いたりしないでください。水泳やサーフィンなどのウォータースポーツを行う際は、この製品を利用しないでください。
- 10) USBケーブルを保護してください、踏んだり

压迫したりしないようにしてください。製品のプラグやソケット、接続口から引っ張ったりしないようにしてください。

11)販売元が薦めるアクセサリパーツを利用することをおすすめします。

12)ウェブカメラを使用しない場合は、USBポートからデバイスを抜き、電源を切ってください。

13)製品の修理については弊社の専門のメンテナンス担当者にご連絡ください。例えば電源ケーブルやプラグが破損した場合、製品内部に液体が侵入した場合、製品が雨や湿気に接した場合、製品が正常に動作しない場合、または製品が落下した場合など、製品が破損した場合には修理が必要です。

## 简体中文

合格证  
已检验

### eMeet一年有限保修

一年有限保修适用于向eMeet授权经销商购买的所有eMeet产品。正常磨损或正常老化以及因意外或不当使用造成的损坏不在eMeet的保修范围之内。为了保障您的权益，请您妥善保管购买凭证和开具的发票。获取服务，请联系eMeet。

☎ 4008338051 (BJT Mon-Fri 9:00am-5:00pm)

✉ support@emeet.ai 🌐 www.emeet.ai

### 安全使用指南

注意:

请勿打开本产品的外壳，以免造成电击，且使用者无需用到内部零件。维修事宜请洽谈合格的维修人员或者寄给本部售后进行处理。

1) 请仔细阅读本安全指南。

2) 请保存本安全指南。

3) 请注意所有警告。

4) 请遵守所有指示。

5) 请只用于布清洁本产品。

6) 窒息危害-该设备含有小部件，不适合3岁以下儿童使用。

7) 请勿将该设备放置在任何热源附近，如：暖气片、热风调节器、灶灶或其他产生热量的扬声器(包括放大器)。

8) 当需要集中注意力在在周围环境上时请勿使用该设备，例如驾驶汽车，骑行时等。

9) 请勿将该设备浸入水中或长时间暴露于潮湿环境中，进行水上运动时请勿使用设备，例如游泳，冲浪等。

10) 请保护好USB线，避免被踩踏或挤压，也不可拉扯插头、插座及产品的出线处。

11) 建议使用制造商所指定的配件和附件。

12) 若产品不使用时，请将设备从USB端口处拔出并关闭电源。

13) 所有维修事宜请联系我们的专业维修人员。产品若有任何损坏，应予以维修，如电源线或插头损坏，液体溅入或物体掉入产品，产品被雨淋或受潮，不能正常工作，或从高处摔落。

### 认证图标:



### 售后产品保修说明

eMeet产品服务严格按照《中华人民共和国消费者权益保护法》、《中华人民共和国产品质量法》实行产品售后三包(“包退”“包换”“包修”简称“三包”)服务。自您购买商品之日起，您享有一年的保修期限。

根据中国三包规定，在法定情况下出现质量问题时，您有权退货、更换或维修。

为了保障您的权益，请您在购买eMeet产品后，妥善保管三包凭证和开具的发票。

### 三包服务内容

服务类型	服务政策
退货	自收货之日起7日内
更换	自收货之日起8-15天内
维修	自收货之日起16天-1年内

### 不属于保修服务范围的情形

- 超过三包有效期的；
- 使用、维护、保管不当造成损坏的；
- 非承担三包修理者拆动造成损坏的；
- 无三包凭证及有效发票的；
- 三包凭证型号与修理产品型号不符或者涂改的；
- 因不可抗力力造成损坏的；
- 非中国大陆销售的eMeet产品。

### 产品中有害物质名称及含量

部件名称	有毒有害物质元素					
	铅 (Pb)	汞 (Hg)	镉 (Cd)	六价铬 (Cr(VI))	多溴联苯 (PBB)	多溴二苯醚 (PBDE)
塑胶件	○	○	○	○	○	○
五金件	○	○	○	○	○	○
主机电路模块	×	○	○	○	○	○
麦克风	○	○	○	○	○	○
喇叭	○	○	○	○	○	○
线材	○	○	○	○	○	○

本表依据SJ/T 11364的规定编制。

○：表示该有害物质在该部件所有均质材料中的含量均在GB/T 26572规定的限量要求以下。

×：表示该有害物质至少在该部件的某一均质材料中的含量超出GB/T 26572规定的限量要求，且目前业界没有成熟的替代方案。

说明：其中标有“×”的所有部件均符合欧盟RoHS Recast法规-2011/65/EU规定的限量要求。



本标识内数字表示产品在正常使用状态下的环保使用期限为10年。

环保使用期限的参考标准：取决于产品正常工作的温度和湿度等条件。

因型号不同，产品可能不包含以上所有部件，请以产品的实际销售配置为准。

### UK REP:

Obelis UK Ltd, Sanford Gate, Oxford, OX4 6LB, UK

### EC-REP:

Obelis S.A.  
Boulevard Général Wahis 53, B-1030 Brussels, Belgium



Manufacturer



EAR



- Copyright © Shenzhen eMeet Technology Co., Ltd. eMeet shall not be held liable for any errors which may be contained in this manual. The information contained in this manual is subject to change without notice.
- © eMeet Technology. Alle Rechte vorbehalten. EMEET ist nicht verantwortlich für Fehler, die in diesem Handbuch auftreten können. Die in diesem Handbuch enthaltenen Informationen können ohne vorherige Ankündigung geändert werden.
- Tous droits réservés@eMeet Tech eMeet n'assume aucune responsabilité pour toute erreur éventuelle dans ce manuel. Les informations dans ce manuel sont sujettes à modification sans préavis.
- Copyright © eMeet. eMeet no asumirá ningún tipo de responsabilidad en el caso de que el presente manual contenga algún tipo de error. La información contenida en este manual está sujeta a cambios sin previo aviso.
- Versione protetta da copyright © eMeet. Emeet non si assume alcuna responsabilità per eventuali errori presenti nel presente manuale. Qualora verranno apportate modifiche relative al contenuto del presente manuale, non verranno comunicate. Ci scusiamo per l'inconvenienza.
- Copyright©eMeet eMeetは、本マニュアルに記載されている誤りの情報については一切責任を負いません。本マニュアルに記載されている情報は、予告なしに変更されることがあります
- 版权所有©壹秘科技。壹秘对于本手册可能出现任何错误不承担任何责任。本手册中包含的信息如有更改，恕不另行通知。

