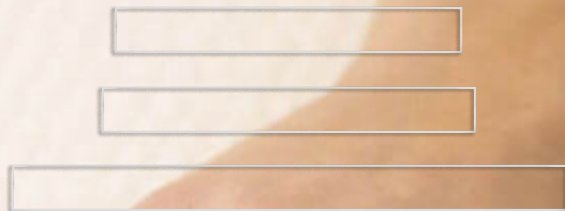


/RIAB

sustainable furniture



BESTIMMUNGSGEMÄßE VERWENDUNG

Die Naturlatex-Matratze ist zur Verwendung als Schlafunterlage mit dem Bett 2.0 oder einem Bettrahmen in passender Größe für den Innenbereich bestimmt.

NUTZUNGSHINWEISE

Bitte vor dem ersten Gebrauch sorgfältig lesen, für die spätere Verwendung aufbewahren!

Sicherheitshinweise:

- Wichtig! Öffne die Matratze nicht mit einem Messer oder einer Schere.
- Warnung! Verpackung von Kindern fernhalten. Erstickungsgefahr.
- Nach dem Öffnen der Verpackung empfehlen wir, die Matratze etwa drei Tage in aufrechter Position zu lüften.
- Diese Zeit ist notwendig, damit sich das Material vollständig entfalten kann und sich der harmlose Neugeruch verschwindet.
- Aufgrund der Spezialverpackung entsteht bei den Bezugsstoffen eine natürliche Faltenbildung, die sich nach dem Auspacken wieder glättet.
- Vor dem ersten Gebrauch der Matratze ist es empfehlenswert den Bezug nach der Anleitung zu waschen.
- Die Matratze darf nur bestimmungsgemäß verwendet werden.
- Für eine andere Verwendung der Matratze ist die Matratze nicht ausgelegt.
- Die nicht bestimmungsgemäße Verwendung kann zu Verletzungen der Nutzenden führen.
- Lüfte deine Matratze regelmäßig.
- Achte stets auf eine ausreichende Hinterlüftung deiner Matratze.
- Verwende die Matratze nicht auf dem Boden oder einer luftundurchlässigen Unterlage.
- Die Matratze bitte nicht wenden!
- Die Kokoslage des Matratzenkerns bildet immer die Unterseite der Matratze.
- Ein Durchliegen tritt bei einer Naturlatex-Matratze nicht auf.
- Nicht in der Nähe von offenem Feuer oder Hitzequellen (z.B. Heizstrahlern, Öfen) verwenden.
- Nicht auf oder in der Nähe der Matratze rauchen.

Kontakt mit Flüssigkeit:

- Die Matratze sollte keinem dauerhaften feuchten Kontakt ausgesetzt sein.
- Bei einem Kontakt mit Wasser dieses mit einem trockenen Tuch entfernen und die Matratze vor einer weiteren Nutzung trocknen lassen.

Reinigungshinweise:

- Der Aussenbezug lässt sich abnehmen und ist bei 40 °C waschbar.

Aufbewahrungshinweise:

- Die Matratze kann flach in der Verpackung aufbewahrt werden.
- Die Matratze muss trocken gelagert werden und ist vor äußeren Witterungseinflüssen zu schützen.
- Die Matratze hat eine voraussichtliche Nutzungsdauer von 10 Jahren.

PRODUKTDDETAILS

Matratzenkern: 100% Naturlatex

Kokoslage: latexierte Kokosfasern

Innenbezug: Bio- Baumwolle

Aussenbezug: Bio- Baumwolle, Recycling PET (RePES)

ENTSORGUNG

Entsorge die Matratze am Ende ihres Lebenszyklus auf einem Recycling- bzw. Wertstoffhof oder über den in deiner Gemeinde geltenden Sperrmüll.



Sollte deine Frage nicht beantwortet worden sein, kontaktiere uns gerne. Wir helfen dir weiter!

INTENDED USE

The natural latex mattress is intended for use as a sleeping surface with the bed 2.0 or a bed frame of suitable size for indoor use.

USE INSTRUCTIONS

Please read carefully before the first use, keep for later use!

Safety instructions:

- Important! Do not open the mattress with a knife or scissors.
- Warning! Keep packaging away from children. Danger of suffocation.
- After opening the package we recommend air the mattress in an upright position for about three days.
- This time is necessary for the material to fully develop and for the harmless new smell disappears.
- Due to the special packaging, the cover fabrics will have natural wrinkles, which will smooth out after unpacking.
- Before using the mattress for the first time, it is recommended to wash the cover according to the wash the cover according to the instructions.
- The mattress may only be used for its intended purpose.
- The mattress is not designed for any other use.
- Non-intended use can lead to injuries to the user.
- Air your mattress regularly.
- Always make sure that your mattress is adequately back-ventilated.
- Do not use the mattress on the floor or on an air-impermeable surface.
- Do not turn the mattress over!
- The coconut layer of the mattress core always forms the bottom of the mattress.
- Sagging does not occur with a natural latex mattress.
- Do not use near open fire or heat sources (e.g. radiant heaters, ovens).
- Do not smoke on or near the mattress.

Contact with liquid:

- The mattress should not be exposed to permanent wet contact.
- In case of contact with water, remove it with a dry cloth and allow the mattress to dry before further use.

Cleaning instructions:

- The outer cover can be removed and is washable at 40 °C.

Storage instructions:

- The mattress can be placed flat in their package.
- The mattress must be stored in a dry place and protected from external weather conditions.
- The mattress has an expected useful life of 10 years.

PRODUCT DETAILS

Mattress core: 100 % natural latex

Coconut layer: latexed coconut fibres

Inner cover: organic cotton

Outer cover: organic cotton, recycled PET (RePES)

DISPOSAL

At the end of its life cycle, dispose of the mattress at a recycling center or through your county and municipal bulky waste.



If your question has not been answered, please contact us. We will help you!

UTILISATION CONFORME

Le matelas en latex naturel est destiné à être utilisé à l'intérieur comme support de sommeil avec le lit 2.0 ou un cadre de lit de taille adaptée.

NOTE D'UTILISATION

A lire attentivement avant la première utilisation, à conserver pour une utilisation ultérieure !

Consignes de sécurité :

- Important ! N'ouvre pas le matelas avec un couteau ou des ciseaux.
- Avertissement ! Tenir l'emballage hors de portée des enfants. Risque d'étouffement.
- Après l'ouverture de l'emballage, nous recommandons, d'aérer le matelas en position verticale pendant environ trois jours.
- Ce temps est nécessaire pour que le matériau puisse se déployer complètement et que l'odeur inoffensive de neuf disparaisse.
- En raison de l'emballage spécial, les tissus de revêtement forment naturellement des plis qui se lissent à nouveau après le déballage.
- Avant d'utiliser le matelas pour la première fois, il est conseillé de laver la housse selon le de laver le matelas conformément aux instructions.
- Le matelas ne doit être utilisé que conformément à sa destination.
- Le matelas n'est pas conçu pour une autre utilisation.
- Une utilisation non conforme peut entraîner des blessures pour les utilisateurs.
- Aère régulièrement ton matelas.
- Veille toujours à ce que ton matelas soit suffisamment aéré.
- N'utilise pas le matelas sur le sol ou sur un support imperméable à l'air.
- Ne retourne pas le matelas !
- La couche de coco du noyau du matelas constitue toujours la face inférieure du matelas.
- L'affaissement ne se produit pas avec un matelas en latex naturel.
- Ne pas utiliser à proximité de flammes nues ou de sources de chaleur (p. ex. radiateurs, fours).
- Ne pas fumer sur ou à proximité du matelas.

Contact avec des liquides :

- Le matelas ne doit pas être exposé en permanence à un contact humide.
- En cas de contact avec de l'eau, l'enlever avec un chiffon sec et laisser sécher le matelas avant de l'utiliser à nouveau.

Instructions de nettoyage :

- La housse extérieure peut être retirée et lavée à 40 °C.

Conseils de rangement :

- Le matelas peut être rangé à plat dans son emballage.
- Le matelas doit être stocké au sec et doit être protégé des intempéries extérieures.
- Le matelas a une durée d'utilisation prévue de 10 ans.

DÉTAILS DU PRODUIT

Noyau du matelas : 100 % latex naturel

Couche de noix de coco : fibres de coco latexées

Couverture intérieure : coton organique

Couverture extérieure : coton organique, PET recyclé (RePES)

MISE AU REBUT

À la fin de son cycle de vie, le matelas doit être éliminé dans un centre de recyclage ou via les déchets encombrants en vigueur dans ton pays et ta commune.



Si tu n'as pas trouvé de réponse à ta question, n'hésite pas à nous contacter. Nous t'aiderons !



sustainable furniture

