

DURAMAX

CALZADO INDUSTRIAL



Ligeros
Flexibles
Transpirables

» Modelo: 1550H7Y

NOM 113- STPS -2009



CALZADODURAMAX.COM / 800 849 46 96



RECOMENDACIÓN DE USO

En áreas limpias de bajo riesgo de objetos punzo cortantes.



*Stock

2501FNO

Corte: Piel genuina de ganado vacuno, floter
Forro: Dry-max transpirable
Puntera: Policarbonato / Acero / Celastic
Plantilla: Anatomic con forro Dry-max
Suela: Inyección directa al corte P.U. Ultralight
Tallas: 22-31
Color: Negro ● / café ●



*Stock

1501FNOHR

Corte: Piel genuina de ganado vacuno, floter
Forro: Dry-max transpirable
Puntera: Policarbonato / Acero / Celastic
Plantilla: Anatomic con forro Dry-max
Suela: Inyección directa al corte P.U. Ultralight
Tallas: 22-31
Color: Negro ● / café ●



ULTRA LIGERO



PUNTERA DE PROTECCIÓN



DIeléCTRICO



ANTIDERRAPANTE



VENTILACIÓN



PLANTILLA ADAPTABLE



FLEXIBILIDAD



SOPORTE BIOMECÁNICO



SISTEMA DE ABSORCIÓN



INDUSTRIAL

¡NUEVO!

ULTRALIGHT



**2407FNI
RFX**

*Bajo pedido



*Stock

**2439FNO
GALIA**

Corte: Piel genuina de ganado vacuno, floter
Forro: Dry-max transpirable
Puntera: Acero / Celastic
Plantilla: Anatomic con forro Dry-max
Suela: Inyección directa al corte P.U. Ultralight
Tallas: 22-27
Color: Negro ●



*Bajo pedido

**2439FND
GALIA**

Corte: Piel genuina de ganado vacuno
Forro: Dry-max transpirable
Puntera: Acero / Celastic
Plantilla: Anatomic con forro Dry-max
Suela: Inyección directa al corte P.U. Ultralight
Tallas: 22-27
Color: Negro ●



ULTRA
LIGERO



PUNTERA DE
PROTECCIÓN



FLEXIBILIDAD



DIELÉCTRICO



VENTILACIÓN



PLANTILLA
ADAPTABLE



ANTIDERRAPANTE



SISTEMA DE
ABSORCIÓN



SOPORTE
BIOMECÁNICO



*Stock

150TGA

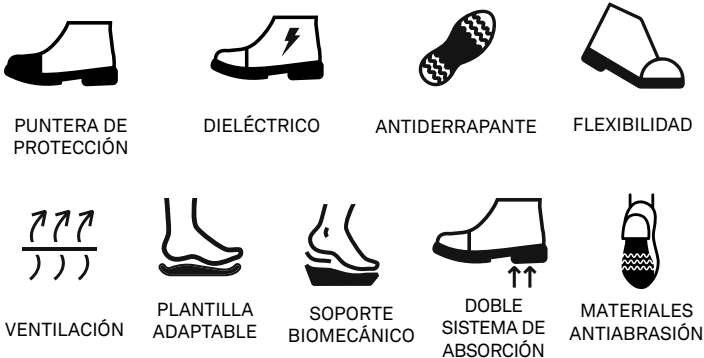
Corte: Piel genuina de ganado vacuno
Forro: Dry-max transpirable
Puntera: Policarbonato / Acero / Celastic
Plantilla: Anatomic con forro Dry-max
Suela: Inyección directa al corte, doble densidad P.U. con piso de hule acrilonitrilo, antiderrapante
Tallas: 22-31
Color: Negro ● / café ●



*Bajo pedido

1518TGA

Corte: Piel genuina de ganado vacuno
Forro: Dry-max transpirable
Puntera: Policarbonato / Acero / Celastic
Plantilla: Anatomic con forro Dry-max
Suela: Inyección directa al corte, doble densidad P.U. con piso de hule acrilonitrilo, antiderrapante
Tallas: 22-31
Color: Negro ● / café ●




2502TCDNW

*Stock



*Stock

2524TCF
 SPYDER MAX

Corte: Piel genuina de ganado vacuno

Forro: Dry-max transpirable

Puntera: Policarbonato / Acero / Celastic

Plantilla: Anatomic con forro Dry-max

Suela: Inyección directa al corte, doble densidad P.U. con piso de hule acrilonitrilo, antiderrapante

Tallas: 22-31

Color: Café ●

2502TCDNW
Corte: Piel genuina de ganado vacuno, pull-up

Forro: Dry-max transpirable

Puntera: Policarbonato

Plantilla: Anatomic con forro Dry-max

Suela: Inyección directa al corte, doble densidad P.U. con piso de hule acrilonitrilo, antiderrapante

Tallas: 22-31

Color: Café ●


*Stock



PUNTERA DE PROTECCIÓN



DIELECTRICO



ANTIDERRAPANTE



VENTILACIÓN



PLANTILLA ADAPTABLE



FLEXIBILIDAD



SOPORTE BIOMECÁNICO



DOBLE SISTEMA DE ABSORCIÓN



MATERIALES ANTIABRASIÓN



*Stock

2516TGA

Corte: Piel genuina de ganado vacuno
Forro: Dry-max transpirable
Puntera: Acero / Celastic
Plantilla: Anatomic con forro Dry-max
Suela: Inyección directa al corte, doble densidad P.U. con piso de hule acrilonitrilo, antiderrapante
Tallas: 22-31
Color: Negro ● / café ●



*Stock

2502TGA

Corte: Piel genuina de ganado vacuno
Forro: Dry-max transpirable
Puntera: Acero / Celastic
Plantilla: Anatomic con forro Dry-max
Suela: Inyección directa al corte, doble densidad P.U. con piso de hule acrilonitrilo, antiderrapante
Tallas: 22-31
Color: Negro ● / café ●



2502TGA
CONFORT MAX

100% PIEL



2502TCDNW



*Stock

4519TCE
ROPER

Corte: Piel genuina de ganado vacuno, graso
Forro: Dry-max transpirable
Puntera: Policarbonato / Acero/ Celastic
Plantilla: Anatomic con forro Dry-max
Suela: Inyección directa al corte, doble densidad P.U. con piso de hule acrilonitrilo, antiderrapante
Tallas: 22-31
Color: Café ●

2505TCDDP
TOP RANK

Corte: Piel genuina de ganado vacuno, pull-up
Forro: Dry-max transpirable
Puntera: Policarbonato / Acero/ Celastic
Plantilla: Anatomic con forro Dry-max
Suela: Inyección directa al corte, doble densidad P.U. con piso de hule acrilonitrilo, antiderrapante
Tallas: 22-31
Color: Café ●



*Stock



PUNTERA DE PROTECCIÓN



DIELÉCTRICO



ANTIDERRAPANTE



VENTILACIÓN



PLANTILLA ADAPTABLE



FLEXIBILIDAD



SOPORTE BIOMECÁNICO



DOBLE SISTEMA DE ABSORCIÓN



MATERIALES ANTIABRASIÓN



INDUSTRIAL



RFX



REFLEJANTE

*Bajo pedido

2507ROI
RFX

Corte: Piel genuina de ganado vacuno con aplicación reflejante

Forro: Dry-max transpirable

Puntera: Policarbonato

Plantilla: Anatomic con forro Dry-max

Suela: Inyección directa al corte, doble densidad P.U. con piso de hule acrilonitrilo, antiderrapante

Tallas: 22-31

Color: Negro ●



REFLEJANTE

*Bajo pedido

2534RZI

Corte: Piel genuina de ganado vacuno con aplicación reflejante

Forro: Dry-max transpirable

Puntera: Policarbonato

Plantilla: Anatomic con forro Dry-max

Suela: Inyección directa al corte, doble densidad P.U. con piso de hule acrilonitrilo, antiderrapante

Tallas: 22-31

Color: Negro ●

SUELA

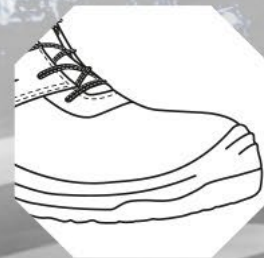
Inyección directa al corte, doble densidad, poliuretano con piso de hule acrilonitrilo, antiderrapante.



Altura óptima
proporciona
mayor estabilidad



Mayor soporte
en el arco del pie



Bumper

Mayor protección en punta
sin comprometer la flexión
natural del pie

2534RZI



INDUSTRIAL

Todo nuestro calzado cumple con la Norma Oficial Mexicana NOM-113-STPS-2009

NOM 113-STPS-2009

2524XYF
SPYDER MAX



EXTRA PROTECCIÓN EN PUNTA

*Bajo pedido

2524XYF
SPYDER MAX

Corte: Piel genuina de ganado vacuno con aplicación de TPU

Forro: Dry-Max transpirable

Puntera: Policarbonato

Plantilla: Poliuretano con una cubierta de forro Dry-max, anatomic

Suela: Sport-Max, inyección directa al corte triple densidad, P.U. (doble densidad con cápsula antifatiga) con piso de hule acrilonitrilo, antiderrapante

Tallas: 22-31

Color: Café ●

2505XFD
TOP RANK

Corte: Piel genuina de ganado vacuno con aplicación de TPU

Forro: Dry-Max transpirable

Puntera: Policarbonato

Plantilla: Poliuretano con una cubierta de forro Dry-max, anatomic

Suela: Sport-Max, inyección directa al corte triple densidad, P.U. (doble densidad con cápsula antifatiga) con piso de hule acrilonitrilo, antiderrapante

Tallas: 22-31

Color: Café ●



TRIPLE SISTEMA DE ABSORCIÓN



PUNTERA DE PROTECCIÓN



DIeléCTRICO



ANTIDERRAPANTE



VENTILACIÓN



PLANTILLA ELITE MAX



FLEXIBILIDAD



SOPORTE BIOMECÁNICO



TRIPLE SISTEMA DE ABSORCIÓN



MATERIALES ANTIABRASIÓN

2590XHG

Corte: Piel genuina de ganado vacuno con aplicación de TPU

Forro: Dry-Max transpirable

Puntera: Policarbonato

Plantilla: Poliuretano con una cubierta de forro Dry-max, anatomic

Suela: Sport-Max, inyección directa al corte triple densidad, P.U. (doble densidad con cápsula antifatiga) con piso de hule acrilonitrilo, antiderrapante

Tallas: 22-31

Color: Negro ●



*Bajo pedido

2506XZA
LGZ MAX

Corte: Piel genuina de ganado vacuno con aplicación reflejante lateral

Forro: Dry-Max transpirable

Puntera: Policarbonato

Plantilla: Anatomic con forro Dry-max

Suela: Sport-Max, inyección directa al corte triple densidad, P.U. (doble densidad con cápsula antifatiga) con piso de hule acrilonitrilo, antiderrapante

Tallas: 22-31

Color: Negro ●



REFLEJANTE

*Stock



2506XZA
LGZ MAX



ALTO RENDIMIENTO

Recomendación de uso: Calzado de uso rudo, expuesto en áreas severas y/o de altas temperaturas, resistente a solventes y aceites.



*Stock

6510TGA
BOTÍN FUNDIDOR

Corte: Piel genuina de ganado vacuno
Forro: Dry-Max transpirable
Puntera: Policarbonato / Acero / Celastic
Plantilla: Anatomic con forro Dry-max
Suela: Inyección directa al corte, doble densidad P.U. con piso de hule acrilonitrilo, antiderrapante
Tallas: 22-31
Color: Negro ●

◀ RECOMENDACIÓN DE USO ▶

Calzado ideal para la industria metalmecánica o de fundición y/o en actividades que requieren protección metatarsal.



PUNTERA DE PROTECCIÓN



DIELÉCTRICO



ANTIDERRAPANTE



FLEXIBILIDAD



VENTILACIÓN



PLANTILLA ADAPTABLE



SOPORTE BIOMECÁNICO



DOBLE SISTEMA DE ABSORCIÓN



MATERIALES ANTIABRASIÓN



*Bajo pedido

8510TGA
METATARSAL

Corte: Piel genuina de ganado vacuno
Forro: Dry-Max transpirable
Puntera: Policarbonato / Acero
Metatarsal: Policarbonato / Acero
Plantilla: Anatomic con forro Dry-max
Suela: Inyección directa al corte, doble densidad P.U. con piso de hule acrilonitrilo, antiderrapante
Tallas: 22-31
Color: Negro ●

756TGA
METATARSAL

Corte: Piel genuina de ganado vacuno
Forro: Dry-Max transpirable
Puntera: Policarbonato / Acero
Metatarsal: Policarbonato / Acero
Plantilla: Anatomic con forro Dry-max
Suela: Inyección directa al corte, doble densidad P.U. con piso de hule acrilonitrilo, antiderrapante
Tallas: 22-31
Color: Negro ●



PUNTERA DE PROTECCIÓN



DIeléCTRICO



ANTIDERRAPANTE



VENTILACIÓN



PLANTILLA ADAPTABLE



FLEXIBILIDAD



SOPORTE BIOMECÁNICO



DOBLE SISTEMA DE ABSORCIÓN



MATERIALES ANTIABRASIÓN



1501FBB



*Stock

1501FBB

Corte: Piel genuina de ganado vacuno
Forro: Dry-max transpirable
Puntera: Policarbonato / Acero / Celastic
Plantilla: Anatomic con forro Dry-max
Suela: Inyección directa al corte P.U. Ultralight
Tallas: 22-31
Color: Blanco ○

2501FNOAN
 ANTIESTÁTICO

Corte: Piel genuina de ganado vacuno, floter
Forro: Dry-max transpirable
Puntera: Policarbonato / Acero / Celastic
Plantilla: Anatomic con forro Dry-max
Suela: Inyección directa al corte P.U. Ultralight
Tallas: 22-31
Color: Negro ●



ANTIESTÁTICO

*Bajo pedido



ULTRA LIGERO



PUNTERA DE PROTECCIÓN



ANTIDERRAPANTE



VENTILACIÓN



PLANTILLA ADAPTABLE



FLEXIBILIDAD



SOPORTE BIOMECÁNICO



SISTEMA DE ABSORCIÓN



ANTIESTÁTICO



*Stock

2502TGDM
DIABETIC MAX

Corte: Piel genuina de ganado vacuno, floter suavizada

Forro: Dry-max transpirable

Puntera: Policarbonato

Plantilla: Anatomic con forro Dry-max

Suela: Inyección directa al corte, doble densidad P.U. con piso de hule acrilonitrilo, antiderrapante.

Tallas: 22-31

Color: Negro ●



CIERRE INTERNO

*Bajo pedido

4331TGA
BOTA TÁCTICA

Corte: Piel genuina de ganado vacuno con aplicaciones de malla y cierra interno

Forro: Dry-max transpirable

Puntera: Policarbonato / Acero / Celastic

Plantilla: Anatomic con forro Dry-max

Suela: Inyección directa al corte, doble densidad P.U. con piso de hule acrilonitrilo, antiderrapante.

Tallas: 22-31

Color: Negro ●



ESPECIALIZADO



PUNTERA DE PROTECCIÓN



DIELÉCTRICO



ANTIDERRAPANTE



VENTILACIÓN



PLANTILLA ADAPTABLE



FLEXIBILIDAD



SOPORTE BIOMECÁNICO



DOBLE SISTEMA DE ABSORCIÓN



MATERIALES ANTIABRASIÓN



ESPECIALIZADO

Ve más allá de los límites y abre nuevas dimensiones.

**PROTECCIÓN
METATARSAL
EXPUESTA**

2502TGAMG

*Bajo pedido



Accesorios



134402P

*Bajo pedido



134502P

*Bajo pedido



134602P

*Bajo pedido

Corte: Piel genuina de ganado vacuno, floter

Forro: Piel genuina de ganado vacuno

Puntera: Ocupacional

Plantilla: Piel genuina de ganado vacuno

Suela: Inyección directa al corte, doble densidad P.U. con piso de hule acrilonitrilo, antiderrapante.

Tallas: 22-31

Color: Negro ● / blanco ○



Cómodos y durables

Ligeros y flexibles



Antiderrapantes máxima resistencia al resbalamiento

◀ RECOMENDACIÓN DE USO ▶

Ideal para cocinas, restaurantes, hospitales supermercados, escuelas, industrias de alimentos, cruceros, parques temáticos.



ULTRA LIGERO



PUNTERA DE PROTECCIÓN



DIELÉCTRICO



ANTIDERRAPANTE



VENTILACIÓN



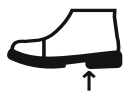
PLANTILLA DE PIEL



FLEXIBILIDAD



SOPORTE BIOMECÁNICO



SISTEMA DE ABSORCIÓN



RECOMENDACIÓN DE USO
 En áreas limpias sin riesgo de objetos punzocortantes.



*Bajo pedido

Corte: Malla 3D fresh con refuerzo de TPU y reflejante
Forro: SOFT-MAX malla de tejido suave tricapa
Puntera: Policarbonato
Plantilla: Elite Max, poliuretano con una cubierta de forro Dry-max
Suela: HYBRID MAX Inyección directa al corte, doble densidad P.U. con piso de hule acrilonitrilo
Tallas: 22-31
Color: Rojo ● / azul ● / uva ●

*Bajo pedido



ULTRA LIGERO



PUNTERA DE PROTECCIÓN



DIELÉCTRICO



ANTIDERRAPANTE



VENTILACIÓN



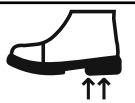
PLANTILLA ELITE MAX



FLEXIBILIDAD



SOPORTE BIOMECÁNICO



DOBLE SISTEMA DE ABSORCIÓN



*Stock

1483FNZ
FLEX

Corte: MEGA-MAX Malla de poliéster tejida con TPU en relieve y aplicaciones de piel genuina de ganado vacuno

Forro: Dry-max transpirable

Puntera: Acero / Celastic

Plantilla: Air Pump (Plantilla Auto-Ventilable)

Suela: Inyección directa al corte P.U. Ultralight

Tallas: 22-31

Color: Azul ● / negro ●



*Stock

2481FNX
EVOLUTION MAX

Corte: MEGA-MAX Malla de poliéster tejida de TPU y aplicaciones de piel genuina de ganado vacuno

Forro: Dry-max transpirable

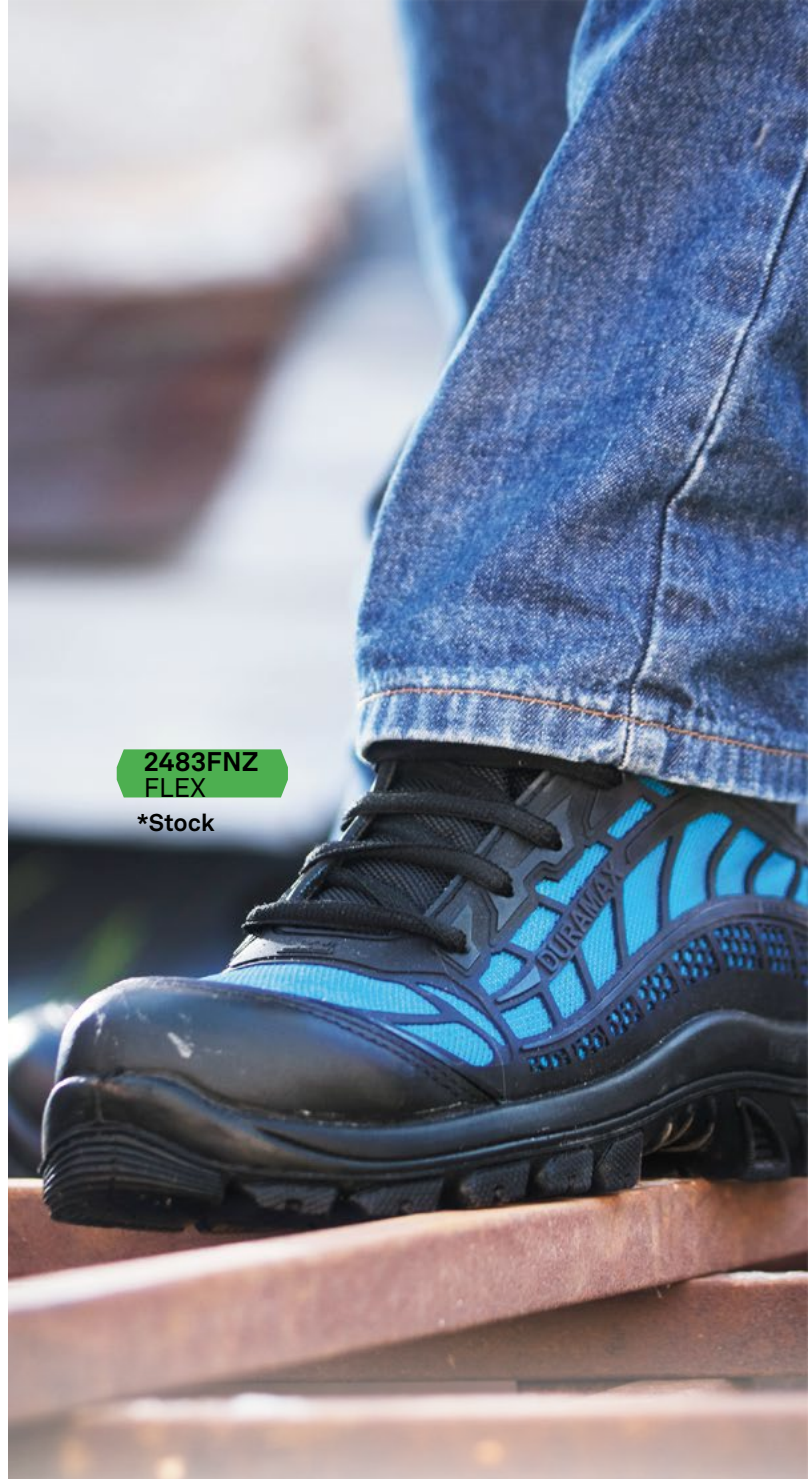
Puntera: Acero / Celastic

Plantilla: Anatomic con forro Dry-max

Suela: Inyección directa al corte P.U. Ultralight

Tallas: 22-27

Color: Rosa ●



2483FNZ
FLEX

*Stock

CASUAL-XPORT

RECOMENDACIÓN DE USO

En áreas limpias sin riesgo de objetos punzocortantes.



ULTRA LIGERO



PUNTERA DE PROTECCIÓN



DIELÉCTRICO



ANTIDERRAPANTE



VENTILACIÓN



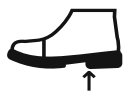
PLANTILLA AUTO-VENTILABLE



FLEXIBILIDAD



SOPORTE BIOMECÁNICO



SISTEMA DE ABSORCIÓN

ELITE MAX

Plantilla de poliuretano con una cubierta de forro Dry-max



Tiene en los costados una estructura que sirve como soporte al arco del pie

Máxima absorción de impacto

Plantillas adaptables a los pies

- » Diseñada para brindar **mayor confort** en largas jornadas de trabajo
- » Mantiene tus **pies frescos y secos**

Nueva imagen



+ Cómodos,
+ Durables,
+ Seguros.



2516RGA

Mayor protección
en punta

NOM 113- STPS -2009

2502RGA

calzadoduramax.com

T. 800 849 46 96

