

# PRECISION 5860 타워

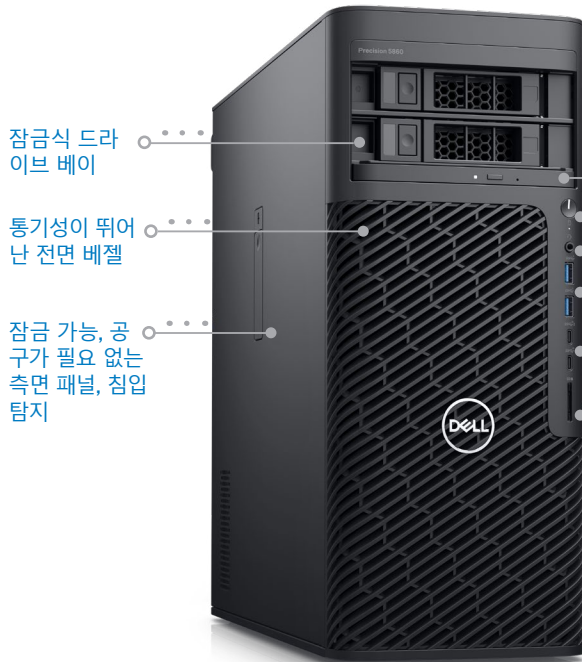
확장 가능한 성능을  
갖춘 중형 타워.



# 5860 타워

확장 가능한 성능을 갖춘 중형 타워

확장성이 뛰어난 중형 타워로 빠듯한 프로젝트 일정과 변화하는 워크로드 요구 사항에 보조를 맞추십시오.



잠금식 드라이브 베이

통기성이 뛰어난 전면 베젤

잠금 가능, 공구가 필요 없는 측면 패널, 침입 탐지

옵티컬 드라이브(선택 사항)

LED HDD 작동 LED가 있는 전원

토글 버튼

범용 오디오 포트

2개의 USB 3.2 Gen 1(5Gb/s) Type A

2개의 USB 3.2 Gen 2(10Gb/s) Type C, 1개는 PowerShare 지원

SD 4.0 카드 리더

Ready for VR 및 Ready for AI Gold 인증

전원 코드 커넥터

키보드 포트(선택 사항)

직렬 포트(선택 사항)

오디오 라인 출력

RJ45(1Gb)  
RJ45(10Gb)

3개의 USB 3.2 Gen 2(10Gb/s) Type C  
3개의 USB 3.2 Gen 1(5Gb/s) Type A

5개의 확장 카드 슬롯



마우스 포트(선택 사항)

확장 슬롯에 간편하게 액세스



### 지능적인 성능

최대 인텔® 제온® W7-2495X, 2개의 AMD 또는 NVIDIA Pro 그래픽, 56TB 스토리지, 2TB의 4800MHz(DDR5) 메모리, 1350W 전원 공급 장치  
 ...  
 고급 방열  
 ...  
 Dell Optimizer for Precision



### 사용자 경험

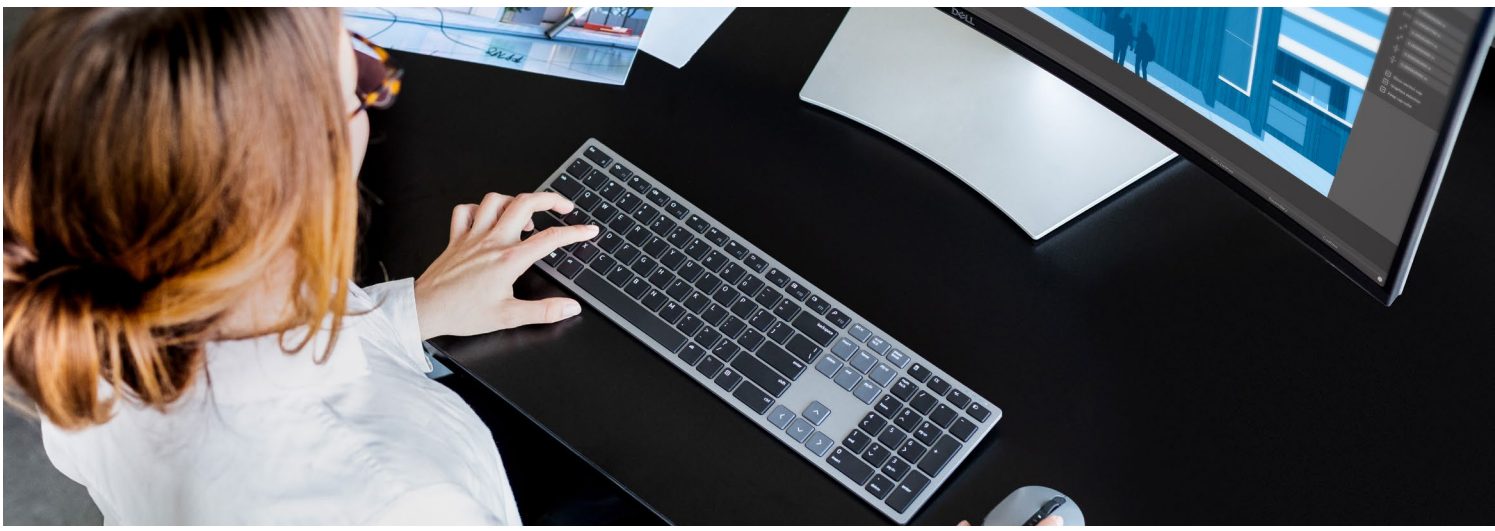
줄어든 채시 크기, 뒷면 휴대용 손잡이  
 ...  
 고속 전면 I/O(USB 3.2 Gen 2/2x2), 직렬 포트 + 2개의 PS2 포트가 포함된 레거시 포트 패키지  
 ...  
 듀얼 네트워크 포트: 1G + 10G  
 ...  
 5개의 PCIe 슬롯



### 미션 크리티컬 신뢰성 및 보안

ISV 인증  
 ...  
 ECC 및 RMT Pro 옵션  
 ...  
 고급 방열(구성 요소 전용 공기 흐름 채널)  
 ...  
 TPM 2.0, 침입 탐지 기능이 있는 잠금식 채시, SED(Self-Encrypting Drive)



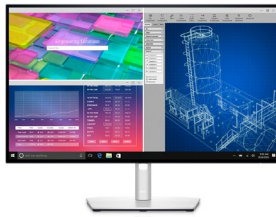


## 권장 액세서리



Dell UltraSharp 32 HDR  
PremierColor 모니터 - UP3221Q

2K 미니 LED 직하형 백라이트 디밍 존을 채택한 세계 최고 수준의 전문가용 모니터로 놀라운 4K HDR 콘텐츠를 제작할 수 있습니다.\*



Dell UltraSharp 27 모니터 - U2722D

DCI-P3를 포함하는 폭넓은 색 지원 범위의 혁신적인 27형 QHD 허브 모니터로 생산성을 높일 수 있습니다. 상시 작동하는 내장형 청색광 저감 화면인 ComfortView Plus, 최대 90W 전원을 공급하는 USB-C 연결, RJ45 연결이 가능합니다.



Dell Premier 멀티 디바이스 무선 키보드 및 마우스 - KM7321W

원하는 대로 지정 가능한 바로 가기 키, 36개월의 배터리 지속 시간을 지원하는 프리미엄 풀 사이즈 키보드와 세련된 디자인의 마우스 콤보로 3대의 디바이스에서 원활하게 멀티태스킹을 수행할 수 있습니다.



Dell Pro 무선 헤드셋 - WL5022

PC 또는 스마트폰으로 원활하게 전환하고 이동 중에도 선명한 음질의 오디오를 즐길 수 있는 Bluetooth Teams 인증 헤드셋으로 어디서나 작업할 수 있습니다.



3Dconnexion SpaceMouse Pro  
Wireless - 3DX-700075

SpaceMouse® Pro Wireless는 최대 2개월의 배터리 지속 시간으로 전문가용 3D 탐색, 고급 인체 공학적 설계, 고성능 범용 수신기와 안정적인 연결 기능 등을 제공합니다.



Dell UltraSharp 웹캠 - WB7022

대형 4K Sony STARVIS™ CMOS 센서와 AI 오토 프레임이밍으로 영상을 최적화하는 고성능의 지능형 4K 웹캠을 사용하여 화상 회의 환경을 향상해 보십시오.

사무실 또는 모바일 환경

## Dell Optimizer for Precision 지능형 솔루션으로 나만의 업무 환경 조성

Dell Optimizer는 최고 수준의 지능형 기술이 적용된 PC\*를 지원하여 업무 방식을 혁신합니다.

Dell Optimizer는 애플리케이션 성능, 배터리 지속 시간, 오디오 설정 및 프라이버시 보호 기능을 자동으로 개선하도록 설계된 AI 기반의 독보적인 최적화 소프트웨어로, 사용자가 작업하는 동안 백그라운드에서 고유한 사용 패턴을 학습하고 최적의 상태로 성능을 조정합니다.

하이브리드 업무 환경에 맞춰 사용자별로 최적화되는 성능



### 크리에이터에게 최적의 제품

Dell Optimizer for Precision은 스토리지 사용량이 많은 앱의 성능을 최적화하는 ExpressResponse<sup>6</sup>가 지원되어 하이엔드 사용자의 역량을 최대한 이끌어냅니다. Precision 사용자는 전용 분석 기능을 활용하여 개인화된 성능을 구현하는 데 도움이 되는 워크로드 및 시스템 통찰력을 얻을 수 있습니다. 또한 분석 내에서 보고서를 생성하여 시스템 진단을 통해 생산성을 향상할 수 있습니다.



### 어디서든 지능적으로 프라이버시 보호

프라이버시 보호 및 보안은 중요한 문제입니다. 세계 최고 수준의 포괄적인 Intelligent Privacy 기능<sup>1</sup>으로 기밀 데이터를 안전하게 보호하십시오. Onlooker Detection 기능을 사용하면 침입자 감지 시 안전 모드를 켜거나 텍스트화할 수 있으며 Look Away Detect는 사용자 행동에 따라 PC 화면의 밝기를 낮춥니다.



### 배터리 지속 시간 연장

ExpressCharge는 사용자의 전력 사용 습관을 분석하여 PC의 배터리 활용도를 향상합니다. 배터리 지속 시간을 늘리고, 더 많은 전력이 필요할 때 시스템을 더 빠르게 충전합니다.



### 고급 오디오

Intelligent Audio는 오디오와 마이크 기능을 개선하고 배경 소음을 줄여서 어디에서 협업하든 안정적으로 회의에 참여하도록 지원합니다. 뉴럴 노이즈 캔슬레이션은 고급 인공지능 기술을 통해 사람 목소리와 불필요한 노이즈를 구분할 수 있습니다.



### 더 빠른 로그인

ExpressSign-in<sup>2</sup>으로 업무 속도를 높여 보십시오. Windows Hello가 안면 인식을 통해 로그인 전에 근접 센서가 사용자의 접근을 탐지하여 절전 모드를 해제합니다.



### 탁월한 연결성

최적의 연결 성능을 제공하도록 최적화된 ExpressConnect<sup>3</sup>는 데이터 및 비디오 다운로드 속도를 높이는 선도적인 동시 멀티 네트워크 연결을 제공합니다<sup>4</sup>. 또한 성능이 최상인 네트워크에 연결<sup>5</sup>하고 어디에서 일하든지 화상 회의 앱의 트래픽을 우선적으로 처리합니다.



### 성능 향상

ExpressResponse<sup>6</sup>가 자주 사용되는 앱<sup>7</sup>의 사용 방식을 분석하여 성능을 향상합니다.



### 관리 간소화

최종 사용자와 IT의 사결정권자에게 모두 원활한 경험을 제공하는 관리가 간편한 애플리케이션으로 업무 환경을 개선해 보십시오. 모듈형 설치 기능으로 업무 환경에 맞게 Dell Optimizer의 개별 기능과 모듈을 설정할 수 있습니다. 중앙 집중식 관리를 통해 여러 PC에 원격으로 업데이트를 배포하여 동시에 최적화할 수 있습니다.

## Precision 워크스테이션

Dell Precision 고정형 워크스테이션과 모바일 워크스테이션은 환경을 염두에 두고 설계되었으며, 제품 및 패키징의 어느 부분에도 최대한 지속 가능한 자재를 사용합니다.



### 디자인

## 최초

재활용 탄소섬유와 재생 가능한 바이오 플라스틱<sup>12</sup>으로 만든 최초의 워크스테이션.

### 지속 가능한 자재

## 최대 61%

고정형 워크스테이션에 사용된 재활용 플라스틱의 비율. 모바일 워크스테이션에는 최대 21% 사용<sup>13</sup>. 일부 Precision 제품의 구성 요소에는 해양 폐기 플라스틱도 사용됩니다<sup>14</sup>.

### 패키징의 혁신

## 100%

Precision 모바일 워크스테이션은 100% 재활용 또는 재생 가능 자재로 제작되고 100% 재활용 가능한 새로운 패키징으로 배송됩니다<sup>15</sup>.

## ECO 레이블

### 35+

EPEAT 등록 제품 수<sup>16</sup>



### 8.0

전체 포트폴리오에 걸친 ENERGY STAR® 인증 버전



# PRECISION 5860 타워

## 기능 기술 사양

모델 번호 Precision 5860 타워

**프로세서 옵션<sup>1</sup>** 인텔® 제온® w3-2423, 15MB 캐시, 6코어, 2.1GHz~4.2GHz  
 인텔® 제온® w3-2425, 15MB 캐시, 6코어, 3.0GHz~4.4GHz  
 인텔® 제온® w3-2435, 22.5MB 캐시, 8코어, 3.1GHz~4.5GHz  
 인텔® 제온® w5-2445, 26.25MB 캐시, 10코어, 3.1GHz~4.6GHz  
 인텔® 제온® w5-2455X, 30MB 캐시, 12코어, 3.2GHz~4.6GHz  
 인텔® 제온® w5-2465X, 33.75MB 캐시, 16코어, 3.1GHz~4.7GHz  
 인텔® 제온® w7-2475X, 37.5MB 캐시, 20코어, 2.6GHz~4.8GHz  
 인텔® 제온® w7-2495X, 45MB 캐시, 24코어, 2.5GHz~4.8GHz

**운영 체제<sup>1</sup>** Windows 11 Pro 다운그레이드(Windows 10 Pro 이미지 출하 시 설치됨)  
 Windows 10 CMIT Government Edition, 64비트(중국만 해당)  
 Windows 11 Pro for Workstations  
 Windows 10 Pro for Workstations 다운그레이드  
 Ubuntu® 22.04 LTS, 64비트  
 Red Hat® Enterprise Linux® 8.6

제품 출시 후:  
 NeoKylin

**메모리 옵션<sup>1,2,3</sup>** 16GB, 1개의 16GB, DDR5 SPR, 1 DPC, 4800MHz  
 32GB, 2개의 16GB, DDR5 SPR, 1 DPC, 4800MHz  
 64GB, 4개의 16GB, DDR5 SPR, 1 DPC, 4800MHz  
 96GB, 6개의 16GB, DDR5 SPR, 2 DPC, 4400MHz  
 128GB, 8개의 16GB, DDR5 SPR, 2 DPC, 4400MHz

32GB, 1개의 32GB, DDR5 SPR, 1 DPC, 4800MHz  
 64GB, 2개의 32GB, DDR5 SPR, 1 DPC, 4800MHz  
 128GB, 4개의 32GB, DDR5 SPR, 1 DPC, 4800MHz  
 192GB, 6개의 32GB, DDR5 SPR, 2 DPC, 4400MHz  
 256GB, 8개의 32GB, DDR5 SPR, 2 DPC, 4400MHz

64GB, 1개의 64GB, DDR5 SPR, 1 DPC, 4800MHz  
 128GB, 2개의 64GB, DDR5 SPR, 1 DPC, 4800MHz  
 256GB, 4개의 64GB, DDR5 SPR, 1 DPC, 4800MHz  
 384GB, 6개의 64GB, DDR5 SPR, 2 DPC, 4400MHz  
 512GB, 8개의 64GB, DDR5 SPR, 2 DPC, 4400MHz

제품 출시 후  
 128GB, 1개의 128GB, DDR5 SPR, 1 DPC, 4800MHz  
 256GB, 2개의 128GB, DDR5 SPR, 1 DPC, 4800MHz  
 512GB, 4개의 128GB, DDR5 SPR, 1 DPC, 4800MHz  
 768GB, 6개의 128GB, DDR5 SPR, 2 DPC, 4400MHz  
 1TB, 8개의 128GB, DDR5 SPR, 2 DPC, 4400MHz

256GB, 1개의 256GB, DDR5 SPR, 1 DPC, 4800MHz  
 512GB, 2개의 256GB, DDR5 SPR, 1 DPC, 4800MHz  
 1TB, 4개의 256GB, DDR5 SPR, 1 DPC, 4800MHz  
 1.5TB, 6개의 256GB, DDR5 SPR, 2 DPC, 4400MHz  
 2TB, 8개의 256GB, DDR5 SPR, 2 DPC, 4400MHz

**스토리지 옵션<sup>1,5</sup>** 3.5", 1TB, 7200RPM, SATA, HDD  
 3.5", 2TB, 7200RPM, SATA, Enterprise HDD  
 3.5", 4TB, 7200RPM, SATA, Enterprise HDD  
 3.5", 8TB, 7200RPM, SATA, Enterprise HDD  
 3.5", 12TB, 7200RPM, Enterprise HDD  
 2.5", 500GB, 7200RPM, SATA, HDD  
 2.5" 600GB, 15K RPM, SAS Enterprise HDD  
 2.5" 1.2TB, 10K RPM, SAS Enterprise HDD  
 2.5" 2.4TB, 10K RPM, SAS Enterprise HDD  
 2.5", 1.92TB, SATA MU SSD  
 M.2 2230, 256GB, PCIe NVMe Gen4 x4, SSD, Class 35  
 M.2 2280, 512GB, PCIe NVMe Gen4 x4, SSD, Class 40  
 M.2 2280, 1TB, PCIe NVMe Gen4 x4, SSD, Class 40  
 M.2 2280, 2TB, PCIe NVMe Gen4 x4, SSD, Class 40  
 M.2 2280, 4TB, PCIe NVMe Gen4 x4, SSD, Class 40  
 M.2 2280, 512GB, PCIe NVMe Gen4 x4, SSD, 자체 암호화, Opal 2.0  
 M.2 2280, 1TB, PCIe NVMe Gen4 x4, SSD, 자체 암호화, Opal 2.0

**그래픽** **NVIDIA:**  
 NVIDIA® RTX™ A6000, 48GB GDDR6  
 NVIDIA® RTX™ A5500, 24GB GDDR6  
 NVIDIA® RTX™ A4500, 20GB GDDR6  
 NVIDIA® RTX™ A4000, 16GB GDDR6  
 NVIDIA® RTX™ A2000, 12GB GDDR6  
 NVIDIA® T1000, 8GB GDDR6  
 NVIDIA® T400, 4GB GDDR6  
 NVIDIA® GV100, 32GB HBM2

**AMD:**  
 AMD Radeon™ Pro W6800, 16GB GDDR6  
 AMD Radeon™ Pro W6600, 8GB GDDR6

제품 출시 후  
 AMD Radeon™ Pro W6300, 4GB GDDR6  
 AMD Radeon™ Pro W6400, 4GB GDDR6

Microsoft Office Home and Business Commercial  
 Microsoft Office 2021 Professional Commercial

## 기능 기술 사양

생산성 향상을 위한 소프트웨어<sup>4</sup> Dell Optimizer for Precision

보안 소프트웨어

McAfee® Small Business Security 30일 무료 평가판  
 McAfee® Small Business Security 12개월 구독  
 McAfee® Small Business Security 36개월 구독  
 Dell Encryption Personal  
 Dell Encryption Enterprise

보증<sup>9,10</sup>

3년 기본 보증 하드웨어 서비스(원격 진단 후 현장/방문 서비스 포함)  
 4년 기본 보증 하드웨어 서비스(원격 진단 후 현장/방문 서비스 포함)  
 5년 기본 보증 하드웨어 서비스(원격 진단 후 현장/방문 서비스 포함)  
 3년 ProSupport(영업일 기준 익일 현장 서비스 포함)  
 4년 ProSupport(영업일 기준 익일 현장 서비스 포함)  
 5년 ProSupport(영업일 기준 익일 현장 서비스 포함)  
 3년 ProSupport Plus for Client(영업일 기준 익일 현장 서비스 포함)  
 4년 ProSupport Plus for Client(영업일 기준 익일 현장 서비스 포함)  
 5년 ProSupport Plus for Client(영업일 기준 익일 현장 서비스 포함)

3년 Accidental Damage Service  
 4년 Accidental Damage Service  
 5년 Accidental Damage Service

## ACCIDENTAL DAMAGE SERVICE

**전면:**  
 2개의 USB 3.2 Gen 1 포트  
**포트** USB 3.2 Gen 2 Type-C 포트(PowerShare 지원)  
 USB 3.2 Gen 2 Type-C 포트  
 범용 오디오 포트  
 SD 카드 슬롯

**후면:**  
 3개의 USB 3.2 Gen 2 Type-C 포트  
 2개의 USB 3.2 Gen 1 포트  
 USB 3.2 Gen 1 포트(SmartPower On 지원)  
 RJ45 이더넷 포트, 1GBE  
 RJ45 이더넷 포트, 10GBE  
 라인 출력 포트  
 직렬 포트(선택 사항)  
 2개의 PS2 포트(선택 사항)

옵티컬 드라이브

선택 사항 - ODD가 있는 컴퓨터에만 해당  
 8개의 DVD-ROM 9.5mm 옵티컬 드라이브  
 8개의 DVD+/-RW 9.5mm 옵티컬 드라이브  
 16개의 DVD+/-RW HH(Half Height) 옵티컬 드라이브

슬롯

FH(Full Height) Gen5 PCIe x16 슬롯  
 FH(Full Height) Gen4 PCIe x16 슬롯  
 2개의 FH(Full Height) Gen4 PCIe x8 슬롯 오픈 엔드  
 FH(Full Height) Gen4 PCIe x8 슬롯(x4 전기식) 오픈 엔드  
 2개의 M.2 2230/2280 슬롯(Pcie NVMe Gen4 SSD용)  
 2개의 2.5/3.5" HDD/SSD용 SATA 슬롯  
 2개의 외부 스토리지 플렉스 베이

미국:

높이: 414.00mm (16.29")/417.90mm (16.45") 고무 받침 돌출부 포함  
 너비: 172.60mm (6.79")/176.50mm (6.94") 고무 받침 돌출부 포함  
 깊이: 429.60mm (16.90")/452.10mm (17.79") 잠금 구조 돌출부 포함

중량:

최대: 21.70kg(47.80lb)  
 최소: 14.40kg(31.70lb)

기타 지역:

높이: 414mm(16.29") /417.90mm(16.45"), 고무 받침 돌출부 포함  
 너비: 172.60mm(6.79") /176.50mm(6.94"), 고무 받침 돌출부 포함  
 깊이: 429.60mm(16.90") /452.10mm(17.79"), 잠금 구조 돌출부 포함

중량:

최대: 21.70kg(47.80lb)  
 최소: 14.40kg(31.70lb)

## 5860 타워

## 기능 기술 사양

오디오 및 스피커	Realtek 오디오 컨트롤러, ALC3246-CG 전면 패널의 단일 범용 오디오 잭, 후면 IO의 1개의 라인 출력 잭 내부 스피커
새시	중형 타워
무선	Qualcomm® WCN6856-DBS, 2x2 MIMO, 3571Mbps, 2.4GHz/5GHz/6GHz, Wi-Fi 6E(Wi-Fi 802.11ax), Bluetooth 5.3
전원 옵션	750W Platinum 내부 전원 공급 장치 1350W Platinum 내부 전원 공급 장치- 선택 사항
규정	제품 안전, EMC 및 환경 데이터 시트: <a href="https://www.dell.com/learn/sg/en/sgcorp1/product-info-datasheets-safety-emc-environmental">https://www.dell.com/learn/sg/en/sgcorp1/product-info-datasheets-safety-emc-environmental</a> Dell 규정 준수 홈페이지: <a href="https://www.dell.com/learn/sg/en/sgcorp1/regulatory-compliance">https://www.dell.com/learn/sg/en/sgcorp1/regulatory-compliance</a> Dell과 환경: <a href="https://www.dell.com/en-sg/dt/corporate/social-impact/advancing-sustainability/champion-the-many-people/the-people-behind-our-products.htm">https://www.dell.com/en-sg/dt/corporate/social-impact/advancing-sustainability/champion-the-many-people/the-people-behind-our-products.htm</a>
칩셋	인텔® PCH W790
하드웨어 보안	보안 케이블 슬롯 잠금 루프 새시 잠금 지원 - 코인 로커 새시 침입 탐지 스위치 외부 스토리지 플래시 베이스용 잠금식 베젤(M.2 NVMe 드라이브에 포함, SATA 드라이브에는 선택 사항으로 제공) TPM 2.0 개별 하드웨어
시스템 관리	Dell Trusted Device 에이전트 SW(침입 스위치용) Waves MaxxAudio Pro 지원 모니터용 Dell 색상 관리 및 보정 Microsoft Windows BitLocker Manager Encryption SED HDD 지원(Opal FIPS 및 비 FIPS) RAID를 포함한 eDRIVE 스토리지 지원 스마트 카드 리더의 PBA 지원 BIOS("Secure Erase")를 통한 로컬 HDD 데이터 삭제 BIOS 관리 비밀번호 BIOS HDD 비밀번호 옵션(기본값 꺼짐) Windows 10 Device Guard 및 Credential Guard BIOS 데이터 포트 커기/고기 - 데이터 포트 비활성화 원격 BIOS 업데이트를 통한 사전 부팅 비밀번호의 보안 업데이트 CPB(Core Performance Boost) IOMMU(Input-Output Memory Management Unit) SR-IOV(Single Root IO Virtualization) 지원
구성 서비스	출고 시 이미지 로드 BIOS 맞춤형 구성 하드웨어 맞춤형 구성 자산 태그 지정 및 보고
추가 기능 카드	인텔® 이더넷 네트워크 어댑터 X710GBE NIC 카드 UltraSpeed Duo 카드 UltraSpeed 퀘드 스토리지 카드 무선 LAN 카드 인텔 i225 2.5Gb 이더넷 어댑터
제품 출시 후	USB 3.1 Thunderbolt 4 카드(PRTS)
제품 출시 후	MegaRaid9540 직렬 카드
제품 출시 후	MegaRaid9660(PRTS) USB 4.0 Type-C 카드(PRTS)



**제품 공개: 2~6페이지:**

\* 내부 분석 결과 기준, 2021년 4월, Dell Optimizer는 2020년 출시 디바이스에서 사용 가능하며, OptiPlex 3000 Series, Latitude 3310 2-in-1 및 Latitude Chromebook Enterprise에서는 사용할 수 없습니다. 사용할 수 있는 기능과 작동 방식은 모델에 따라 다릅니다.

- 1 경쟁 PC의 성능 지원 소프트웨어 및 애플리케이션에 대한 Dell 내부 분석 결과 기준, 2021년 9월, Intelligent Privacy는 일부 Dell 시스템 및 디바이스에서 사용할 수 있습니다.
- 2 Latitude 9000 및 일부 7000 Series와 Precision 모바일 워크스테이션 7000 및 일부 5000 Series에서 사용할 수 있습니다. 사용 가능 여부는 제품 세부 정보를 참조하십시오.
- 3 ExpressConnect는 Dell Optimizer 소프트웨어 버전 2.0 이상부터 사용할 수 있습니다. <https://www.dell.com/support/home>에서 최신 버전을 다운로드할 수 있습니다.
- 4 법적 고지 사항: 동시 멀티 네트워크 연결(또는 연결 기반의 그룹 형성)은 ExpressConnect의 새로운 연결 기능입니다. 2개 이상의 유선 또는 무선 연결을 사용하여 데이터 및 비디오 트래픽의 송수신을 동시에 수행합니다. Dell 내부 분석 결과 기준.
- 5 신호 강도, 채널 혼잡도, 라우터 유형 및 기타 요인에 따라 최적의 네트워크를 선택합니다. 권장 네트워크는 사용자 자격 증명을 기준으로 합니다.
- 6 ExpressResponse는 Applications 기능에서 활성화해야 합니다. DO(Dell Optimizer)는 지정된 애플리케이션의 사용 방식을 몇 시간 동안 학습합니다. 생산성 애플리케이션을 실행하는 Latitude 시스템에서 Sysmark 2018 벤치마크를 사용하고 ISV 애플리케이션을 실행하는 Precision 모바일 워크스테이션에서 성능 평가 벤치마크를 사용한 Dell의 테스트 결과 기준, 2020년 3월, 향상되는 정도는 제품 구성, 사용 방식, 애플리케이션 및 기타 요인에 따라 달라집니다.
- 7 사용자는 분석을 위해 자주 사용하는 앱을 입력해야 합니다.
- 12 Dell 분석 결과 기준, 2021년 1월, LCD 커버 뒷면에 바이오 플라스틱 21% 사용.
- 13 내부 분석 결과 기준, 2022년 4월.
- 14. Precision 3260 CFF의 팬 및 팬 하우징(13%)과 Precision 모바일 워크스테이션 3570 및 3571의 팬 하우징(28%)에 사용되는 해양 폐기 플라스틱.
- 15 새로운 패키징은 FSC 종이 섬유 형태로 최대 95%의 재활용 자재와 최대 22%의 재생 가능 자재로 제작됩니다. 자재 구성은 제품 및 크기별로 다릅니다. 주문에 추가되어 구성품에 포함된 선택 사항 품목은 제외됩니다. 종이 포장재는 지자체 재활용을 통해 재활용될 수 있습니다. 시스템 가방은 재활용 플라스틱으로 제작되며 다른 얇은 플라스틱과 함께 재활용될 수 있습니다.
- 16 EPEAT 인증 제품으로 등록(해당하는 경우). EPEAT 인증 등록은 국가별로 다릅니다. 국가별 등록 상태는 [www.epeat.net](http://www.epeat.net)을 참조하십시오.

**제품 공개: 7~8페이지:**

- 1. 제공 여부는 지역에 따라 다를 수 있습니다. 일부 품목은 제품 출시 후 이용 가능할 수 있습니다. 자세한 내용은 [www.dell.com/support](http://www.dell.com/support)에서 제공되는 기술 안내서를 참조하십시오.
- 2. 시스템 메모리 및 그래픽: 시스템 메모리 용량 등 여러 요인으로 인해 그래픽을 지원하는 데 상당량의 시스템 메모리가 사용될 수 있습니다.
- 3. 4GB 이상의 시스템 메모리 용량: 4GB 이상의 시스템 메모리를 지원하려면 64비트 운영 체제가 필요합니다.
- 4. 특정 버전의 Microsoft Windows는 전체 Bluetooth 4.2 기능을 지원하지 않을 수 있습니다.
- 5. 스토리지 옵션: GB는 10억 바이트에 해당하고, TB는 1조 바이트에 해당합니다. 실제 용량은 사전 로드된 자료 및 운영 환경에 따라 달라지며 이보다 적게 표시될 수 있습니다.
- 6. TPM은 일부 지역에서 제공됩니다.
- 7. Absolute: Dell에서 제공하는 사항이 아닙니다. 일정한 조건이 적용됩니다. 자세한 내용은 [www.ijackforlaptops.com](http://www.ijackforlaptops.com)에 게시된 약관을 참조하십시오.
- 8. 특정 국가의 등록 수준 및 참여 여부는 [www.epeat.net](http://www.epeat.net)을 참조하십시오.
- 9. 제한적 하드웨어 보증: 제한적 하드웨어 보증 증서가 필요하시면 Dell USA LP, Attn: Warranties, One Dell Way, Round Rock, TX 78682에 서면으로 요청하거나 [www.dell.com/warranty](http://www.dell.com/warranty)를 참조하십시오.
- 10. 원격 진단 후 현장 서비스: 원격 진단은 기술 지원 담당자가 온라인이나 전화로 문제의 원인을 판단합니다. 이 경우 고객이 시스템 내부에 여러 차례 또는 장시간 직접 액세스해야 할 수도 있습니다. 해당 문제가 제한적 하드웨어 보증([www.dell.com/warranty](http://www.dell.com/warranty)) 기간에 발생했고 원격으로 해결되지 않는 경우에는 일반적으로 원격 진단 완료 후 영업일 기준 1일 내에 기술 지원 담당자를 파견하거나 부품을 배송해 드립니다. 이용 가능 여부는 경우에 따라 다릅니다. 기타 조건이 적용됩니다.
- 11. Dell Services: Dell Services의 조건과 제공 가능 여부는 지역에 따라 다릅니다. 자세한 내용은 [www.dell.com/servicedescriptions](http://www.dell.com/servicedescriptions)를 참조하십시오.
- 12. 전체 고시 및 인증 목록은 제품 지원 정보([www.dell.com/support/home/us/en/19](http://www.dell.com/support/home/us/en/19))의 사용자 설명서 섹션에 있는 Dell 규정 및 환경 데이터 시트를 참조하십시오.