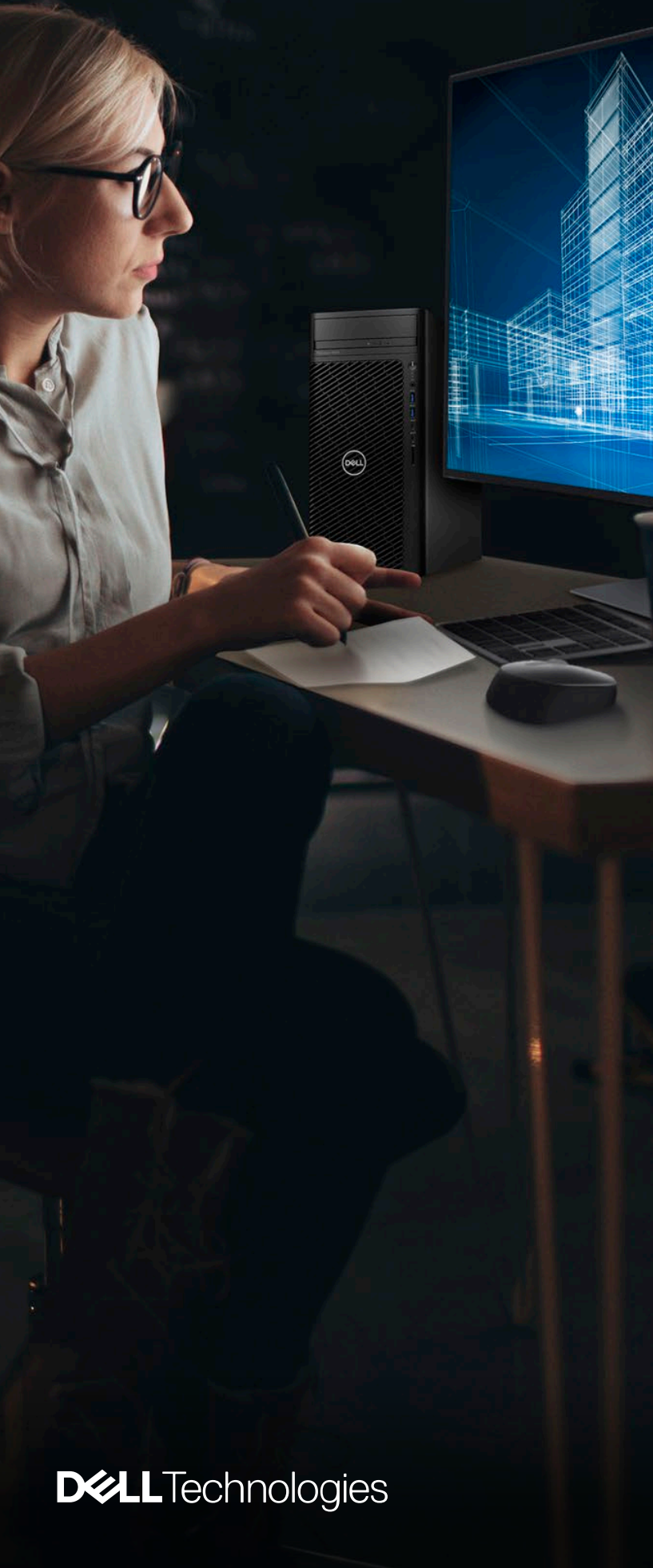


PRECISION

# 3660 타워

스마트한 성능 확장성



# 3660 타워

## 스마트한 성능 확장성

탁월한 성능, 확장성, 향상된 CPU 냉각 성능을 갖췄으며 AI 기술이 내장된 비용 효율적인 미니 타워.

전면에서 접근 가능한 3.5" 또는 2.5" HDD 스토리지 옵션, 잠금식

옵티컬 드라이브 (선택 사항)

다음을 지원하는 슬림형 베이:

1. 전면에서 장착 가능한 M.2 NVMe SSD\*\*
2. 접착식 및 비접착식 내장형 스마트 카드 리더(CAC/PIV)

통기성 육각 패널



전원 버튼

오디오 및 마이크 콤보 잭

USB 3.2 Type-A Gen1(5Gbps)

USB 3.2 Type-A Gen1(5Gbps), PowerShare 지원

USB 3.2 Type-C Gen2(10Gbps)

USB 3.2 Type-C Gen2x2(20Gbps), PowerShare 지원

SD 카드 리더기

오디오 출력

DisplayPort 1.4++ HBR2 2개

USB 3.2 Type-C Gen2(10Gbps) 2개, PD 지원

USB 3.2 Type A Gen2(10Gbps) 2개

USB 2.0 Type A (SmartPower 지원) 2개

전원 커넥터

LED 표시등

보안 나사

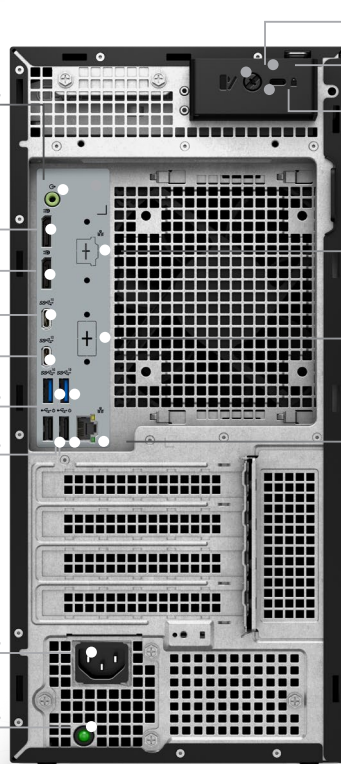
측면 덮개 잠금 해제

잠금 슬롯

보조 RJ-45 2.5G 이더넷 연결(선택 사항)

선택 사항 포트(VGA, HDMI 2.0, DP++ 1.4 HBR3, Type C(DP-Alt 모드 지원))

RJ-45 1G 이더넷 연결



▶ [여기를 클릭하여 360도 제품 데모 보기.](#)

# 3660 타워



## 지능적인 성능

최대 13세대 인텔® 코어™ i9K 코어(8P+16E) 프로세서 (125W), 최대 RTX A6000 또는 450W GPU 지원(NVIDIA 및 AMD 카드), 최대 28TB 스토리지, RAID 지원, 최대 128GB 또는 최대 4400MHz ECC 및 비ECC DDR5 메모리

- ... CPU 냉각 업그레이드 옵션:
  - 표준 CPU 공랭식 냉각
  - 고급 CPU 공랭식 냉각
  - 프리미엄 CPU 수랭식 냉각



## 몰입형 환경으로 생산성 및 디자인 향상

전면에서 접근 가능한 2.5" 또는 2.5" SATA HDD용 스토리지(잠금 가능한 도어 및 키 포함)

전면에서 접근 가능한 M.2 NVMe SSD

... Wi-Fi 6E, Bluetooth 5.2

... 전면: USB 3.2 Type-C Gen2x2(20Gbps), PowerShare 지원

... 4K 및 8K 디스플레이 지원

... PCIe 확장 슬롯 3개  
M.2 NVMe PCIe SSD 슬롯 3개

... 내장 전원 공급 장치

... 공구가 필요 없는 샤페



## 미션 크리티컬 신뢰성, 환경 보호 및 지속 가능한 발전

성능 및 신뢰성을 위한 ISV 인증

... MIL-STD 신뢰성 테스트 통과

... Reliable Memory Technology Pro는 ECC 메모리와 함께 제공됨

... EPEAT 등록

... 패키지의 87%가 재활용 또는 재생 가능한 자재로 제작됨





# 3660 타워

Dell Optimizer for Precision  
지능형 솔루션으로 나만의 업무 환경 구축.

Dell Optimizer는 최고 수준의 지능형 기술이 적용된 PC<sup>1</sup>를 지원하여 업무 방식을 혁신합니다.

Dell Optimizer는 애플리케이션 성능, 배터리 지속 시간, 오디오 설정 및 프라이버시 보호 기능을 자동으로 개선하도록 설계된 AI 기반의 독보적인 최적화 소프트웨어로, 사용자가 작업하는 동안 백그라운드에서 고유한 사용 패턴을 학습하고 최적의 상태로 성능을 조정합니다<sup>7</sup>.

하이브리드 업무 환경에 맞춰  
사용자별로 최적화되는 성능



## 크리에이터에게 최적의 제품

Dell Optimizer for Precision은 스토리지 사용량이 많은 앱의 성능을 최적화하는 ExpressResponse<sup>6</sup>가 지원되어 하이엔드 사용자가 역량을 최대한 펼칠 수 있습니다. Precision 사용자는 전용 분석 기능을 활용하여 개인화된 성능을 구현하는데 도움이 되는 유용한 워크로드 및 시스템 정보를 얻을 수 있습니다. 또한 분석 내에서 보고서를 생성하여 시스템 진단을 통해 생산성을 향상할 수 있습니다.



## 고급 오디오

Intelligent Audio는 오디오와 마이크 기능을 개선하고 배경 소음을 줄여서 어디에서 협업하든 안정적으로 회의에 참여하도록 지원합니다. 뉴럴 노이즈 캔슬레이션은 고급 인공 지능 기술을 통해 사람 목소리와 불필요한 노이즈를 구분할 수 있습니다.



## 성능 향상

ExpressResponse<sup>6</sup>가 자주 사용되는 앱의 사용 방식을 분석하여 성능을 향상합니다.



## 어디서든 지능적으로 프라이버시 보호

프라이버시 보호 및 보안은 중요한 문제입니다. 세계 최고 수준의 포괄적인 Intelligent Privacy 기능<sup>1</sup>으로 기밀 데이터를 안전하게 보호하십시오. Onlooker Detection 기능을 사용하면 침입자 감지 시 안전 모드를 켜거나 텍스트화할 수 있으며 Look Away Detect는 사용자 행동에 따라 PC 화면의 밝기를 낮춥니다.



## 더 빠른 로그인

ExpressSign-in<sup>2</sup>으로 업무 속도를 높여 보십시오. Windows Hello가 안면 인식을 통해 로그인 전에 근접 센서가 사용자의 접근을 탐지하여 절전 모드를 해제합니다.



## 관리 간소화

최종 사용자와 IT 의사 결정권자에게 모두 원활한 경험을 제공하는 관리가 간편한 애플리케이션으로 업무 환경을 개선해 보십시오. 모듈형 설치 기능으로 업무 환경에 맞게 Dell Optimizer의 개별 기능과 모듈을 설정할 수 있습니다. 중앙 집중식 관리를 통해 여러 PC에 원격으로 업데이트를 배포하여 동시에 최적화할 수 있습니다.



## 탁월한 연결성

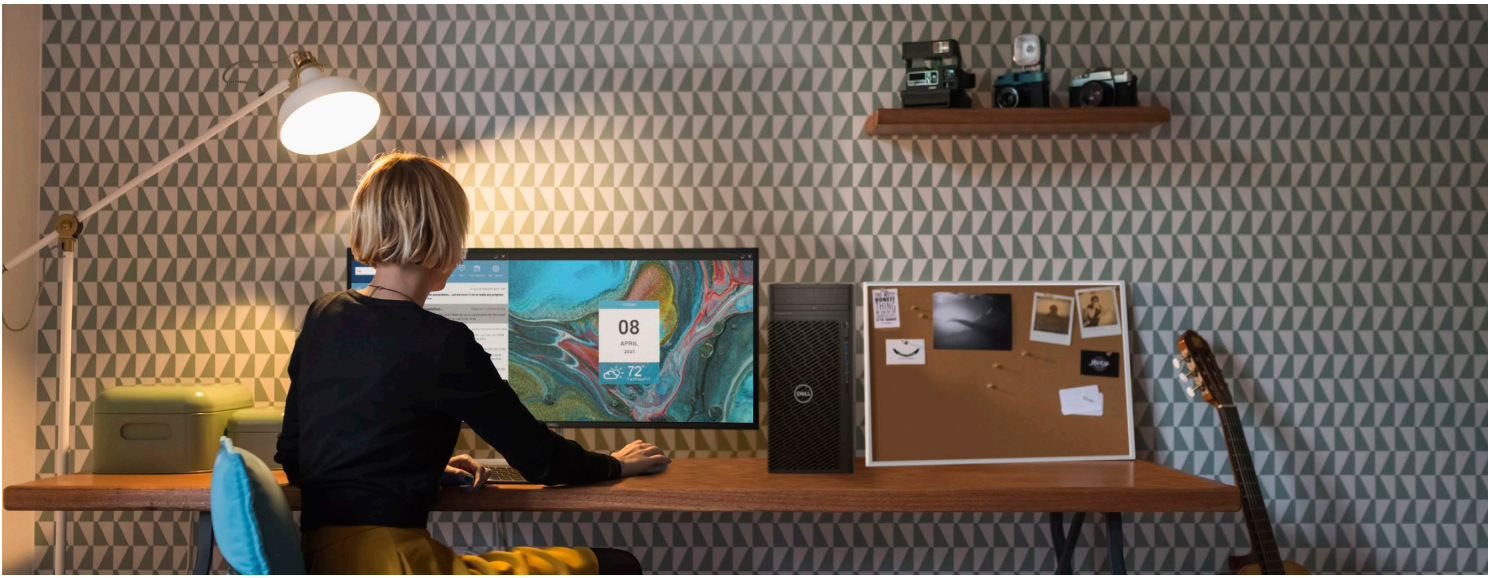
최적의 연결 성능을 제공하도록 최적화된 ExpressConnect<sup>3</sup>는 데이터 및 비디오 다운로드<sup>4</sup> 속도를 높이는 선도적인 동시 멀티 네트워크 연결을 제공합니다. 또한 업무 장소와 상관없이, 성능이 최상인 네트워크에 연결<sup>5</sup>하고 컨퍼런싱 앱의 트래픽을 우선적으로 처리합니다.



## 실행 시간 연장

ExpressCharge는 사용자의 전력 사용 습관을 분석하여 PC의 배터리 활용도를 향상합니다. 배터리 지속 시간을 늘리고, 더 많은 전력이 필요할 때 시스템을 더 빠르게 충전합니다.

참고: Dell Optimizer 기술 이용 가능 여부는 제품 유형에 따라 다릅니다.



## 권장 액세서리



**Dell UltraSharp 34 커브드 USB-C 허브 모니터 - U3421WE**

넓은 색 지원 범위와 RJ45, USB-C®, 빠르고 편리하게 이용 가능한 전면 포트를 비롯한 광범위한 연결 기능을 갖춘 물입형의 34형 WQHD 커브드 모니터입니다.



**Dell 슬림 사운드바 - SB521A**

초박형, 초경량 사운드바가 탁월한 오디오 선명도를 제공하며 Dell 모니터에 자석으로 부착할 수 있어 책상을 깔끔하게 유지할 수 있습니다.



**Dell UltraSharp 27 모니터 - U2722D**

폭넓은 색 지원 범위, 기본 제공 기능으로 상시 작동하는 ComfortView Plus 및 빠른 접속 구성을 제공하는 이 27형 QHD 모니터로 업무 환경을 개선하십시오.



**3Dconnexion SpaceMouse Wireless - 3DX-700066**

3Dconnexion의 특허받은 6DoF(6-Degrees-of-Freedom) 센서는 업계를 선도하는 CAD 애플리케이션에서 디지털 콘텐츠 또는 카메라 위치를 조작할 수 있도록 특별히 설계되었습니다.



**Dell UltraSharp 웹캠 - WB7022**

대형 4K Sony STARVIS™ CMOS 센서와 AI 오토 프레임으로 영상을 최적화하는 고품질의 4K 웹캠을 사용하여 비디오 컨퍼런싱 환경을 한층 더 향상시켜 보십시오.



**Dell Pro 무선 헤드셋 - WL5022**

PC 또는 스마트폰으로 원활하게 전환하고 이동 중에도 선명한 음질의 오디오를 즐길 수 있는 Bluetooth Teams 인증 헤드셋으로 어디서나 작업할 수 있습니다.

# PRECISION 3660 타워

## 특징 기술 사양

**모델 번호** Precision 3660 타워

**프로세서 옵션<sup>15</sup>**

- 13세대 인텔® 코어™ i9-13900K v프로®, 36MB 캐시, 24코어(8P+16E), 3.0GHz~5.8GHz, 125W
- 13세대 인텔® 코어™ i9-13900 v프로®, 36MB 캐시, 24코어(8P+16E), 2.0GHz~5.6GHz, 65W
- 13세대 인텔® 코어™ i7-13700K v프로®, 30MB 캐시, 16코어(8P+8E), 3.4GHz~5.4GHz, 125W
- 13세대 인텔® 코어™ i7-13700 v프로®, 30MB 캐시, 16코어(8P+8E), 2.1GHz~5.2GHz, 65W
- 13세대 인텔® 코어™ i5-13600K v프로®, 24MB 캐시, 14코어(6P+8E), 3.5GHz~5.1GHz, 125W
- 13세대 인텔® 코어™ i5-13600 v프로®, 24MB 캐시, 14코어(6P+8E), 2.7GHz~5.0GHz, 65W
- 13세대 인텔® 코어™ i5-13500 v프로®, 24MB 캐시, 14코어(6P+8E), 2.5GHz~4.8GHz, 65W
- 13세대 인텔® 코어™ i5-13400, 20MB 캐시, 10코어(6P+4E), 2.5GHz~4.6GHz, 65W
- 13세대 인텔® 코어™ i3-13100, 12MB 캐시, 4코어(4P+0E), 3.4GHz~4.5GHz, 60W
- 12세대 인텔® 코어™ i9-12900K v프로®, 30MB 캐시, 16코어(8P+8E), 3.2GHz~5.2GHz, 125W
- 12세대 인텔® 코어™ i9-12900 v프로®, 30MB 캐시, 16코어(8P+8E), 2.4GHz~5.1GHz, 65W
- 12세대 인텔® 코어™ i7-12700K v프로®, 25MB 캐시, 12코어(8P+4E), 3.6GHz~5.0GHz, 125W
- 12세대 인텔® 코어™ i7-12700 v프로®, 25MB 캐시, 12코어(8P+4E), 2.1GHz~4.9GHz, 65W
- 12세대 인텔® 코어™ i5-12600K v프로®, 20MB 캐시, 10코어(6P+4E), 3.7GHz~4.9GHz, 125W
- 12세대 인텔® 코어™ i5-12600 v프로®, 18MB 캐시, 6코어(6P+0E), 3.3GHz~4.8GHz, 65W
- 12세대 인텔® 코어™ i5-12500 v프로®, 18MB 캐시, 6코어(6P+0E), 3.0GHz~4.6GHz, 65W
- 12세대 인텔® 코어™ i3-12100 v프로®, 12MB 캐시, 4코어(4P+0E), 3.3GHz~4.3GHz, 60W<sup>27,28</sup>

참고: 모든 프로세서는 인텔® 내장형 그래픽과 함께 제공됩니다.

**프로세서 냉각 옵션<sup>29,30</sup>**

- 표준 CPU 공랭식 냉각(최대 65W CPU용)
- 고급 CPU 공랭식 냉각(모든 CPU용)
- 프리미엄 CPU 수랭식 냉각(모든 CPU용)

## 운영 체제<sup>15</sup>

Windows 11 Home, 64비트  
 Windows 11 Pro, 64비트  
 Windows 10 Home, 64비트  
 Windows 10 Pro, 64비트  
 Windows 10 IoT Enterprise 2021 LTSC(OEM만 해당)<sup>35</sup>  
 Windows 10 CMIT Government Edition, 64비트(중국만 해당)  
 Ubuntu® Linux® 22.04 LTS, 64비트  
 Kylin V 10 SP1  
 Red Hat® Enterprise Linux® 8.6(12세대 인텔 프로세서만 해당)

## 메모리 옵션<sup>15,16,17</sup>

DIMM 슬롯 4개: 최대 128GB 또는 최대 4400MHz ECC 및 비ECC DDR5  
 최대 속도: 4400MHz  
 최대 용량: 128GB  
 최대 메모리 속도는 각 채널의 다음 구성에 따라 다릅니다. 2개의 DIMM 구성이 대칭이 아닐 경우 최대 속도가 떨어질 수 있습니다.  
 4400MHz: DIMM-1R/2R 1개  
 4000MHz: DIMM-1R 2개  
 3600MHz: DIMM-2R 2개

8GB, 8GB 1개, DDR5, 4400MHz, 비ECC  
 16GB, 8GB 2개, DDR5, 4400MHz, 비ECC, 듀얼 채널  
 32GB, 16GB 2개, DDR5, 4400MHz, 비ECC, 듀얼 채널  
 64GB, 32GB 2개, DDR5, 4400MHz, 비ECC, 듀얼 채널  
 32GB, 8GB 4개, DDR5, 4000MHz, 비ECC, 듀얼 채널  
 64GB, 16GB 4개, DDR5, 4000MHz, 비ECC, 듀얼 채널  
 128GB, 32GB 4개, DDR5, 3600MHz, 비ECC, 듀얼 채널  
 16GB, 16GB 1개, DDR5, 4400MHz, ECC  
 32GB, 16GB 2개, DDR5, 4400MHz, ECC, 듀얼 채널  
 64GB, 32GB 2개, DDR5, 4400MHz, ECC, 듀얼 채널  
 64GB, 16GB 4개, DDR5, 4000MHz, ECC, 듀얼 채널  
 128GB, 32GB 4개, DDR5, 3600MHz, ECC, 듀얼 채널<sup>31</sup>

## 스토리지<sup>15,18</sup>

마더보드에서 최대 3개의 M.2 2280 PCIe NVMe SSD 및 최대 3개의 3.5" SATA<sup>33,34</sup> 또는 4개의 2.5" SATA HDD 지원  
 특정 스토리지 구성에서 전면에서 접근 가능한 2.5" SATA 또는 3.5" SATA HDD(잠금식 도어 및 키 포함)  
 인텔® Ready Mode™ 기술 지원  
 능동 냉각 방식의 Dell Precision Ultra-Speed 드라이브에서 PCIe SSD 최대 1개 추가 지원  
 RAID 0/1/5/10 지원

## 특징 기술 사양

### 스토리지<sup>15,19</sup>

M.2 2230, 256GB, PCIe NVMe® Class 35 SSD  
 M.2 2280, 512GB, PCIe NVMe® Class 40 SSD  
 M.2 2280, 1TB, PCIe NVMe® Class 40 SSD  
 M.2 2280, 2TB, PCIe NVMe® Class 40 SSD  
 M.2 2280, 4TB, PCIe NVMe® Class 40 SSD  
 M.2 2280, 512GB, PCIe NVMe® SSD, SED(Self-Encrypting Drive)  
 M.2 2280, 1TB, PCIe NVMe® SSD, SED(Self-Encrypting Drive)  
 2.5", 500GB, 7200RPM, SATA, HDD  
 2.5", 500GB, 7200RPM, 자체 암호화, Opal 2.0, FIPS, SATA, HDD  
 2.5", 1TB, 7200RPM, SATA, HDD  
 3.5", 1TB, 7200RPM, SATA, HDD  
 3.5", 2TB, 7200RPM, SATA, HDD  
 3.5", 4TB, 5400RPM, SATA, HDD  
 3.5", 4TB, 7200RPM, SATA, Enterprise HDD<sup>32</sup>  
 3.5", 8TB, 7200RPM, SATA, Enterprise HDD<sup>32</sup>

### 그래픽

최대 450W(독립 그래픽 카드에 사용 가능한 총 전력) 그래픽 카드를 지원하는 PCI Express x16 Gen5 슬롯 1개  
 일부 카드는 이중 구성으로 사용 가능

12세대 코어 i3, 13세대 코어 i3 및 코어 i5-13400 프로세서용 인텔® UHD 그래픽 730  
 12세대 코어 i5/i7/i9, 13세대 코어 i7/i9 및 i5-13500, i5-13600, i5-13600K 프로세서용 인텔® UHD 그래픽 770  
 NVIDIA® RTX A6000, 48GB, GDDR6  
 NVIDIA® RTX A5500, 24GB, GDDR6  
 NVIDIA® RTX A5000, 24GB, GDDR6  
 NVIDIA® RTX A4500, 20GB, GDDR6  
 NVIDIA® RTX A4000, 16GB, GDDR6  
 NVIDIA® RTX A2000, 12GB, GDDR6  
 NVIDIA® T1000, 8GB, GDDR6  
 NVIDIA® T400, 4GB, GDDR6  
 AMD Radeon™ Pro W6800, 32GB, GDDR6  
 AMD Radeon™ Pro RX6900XT, 16GB, GDDR6  
 AMD Radeon™ Pro W6600, 8GB, GDDR6  
 AMD Radeon™ Pro W6400, 4GB, GDDR6

### 케이스 색상

Dell Standard Black

### 생산성 SW<sup>15</sup>

Microsoft Office 30일 평가판  
 Microsoft Office Home and Business 2021  
 Microsoft Office Professional 2021  
 Dell Optimizer for Precision

### 보안

McAfee® Small Business Security 30일 무료 평가판  
 McAfee® Small Business Security 12개월 구독  
 McAfee® Small Business Security 36개월 구독  
 인텔 보호 기술 및 보안 키: Software Guard(SGX), Data Guard(v프로만 해당), Boot Guard, BIOS Guard(코어 CPU만 해당), OS Guard(코어 CPU만 해당) 및 Secure Key(i5 이상만 해당)  
 Nifty Rock + 인텔 TXT를 통한 증명이 포함된 인텔 런타임 BIOS 회복탄력성(Copper Point)  
 Absolute 연구 모듈 BIOS 에이전트 v2 지원  
 OpenXT 검증 필요  
 VMware Carbon Black 및 Secureworks 기반 SafeGuard and Response  
 NGAV(Next Generation Antivirus)  
 EDR(Endpoint Detection and Response)  
 TDR(Threat Detection and Response)  
 Managed Endpoint Detection and Response  
 Incident Management Retainer  
 Emergency Incident Response  
 SafeData

### 보증<sup>23,24</sup>

1년 기본 보증(원격 진단 후 하드웨어 서비스 현장 서비스 포함)  
 2년 기본 보증 연장  
 3년 기본 보증 연장  
 4년 기본 보증 연장  
 5년 기본 보증 연장

1년 ProSupport(영업일 기준 익일 현장 서비스 포함)  
 2년 ProSupport(영업일 기준 익일 현장 서비스 포함)  
 3년 ProSupport(영업일 기준 익일 현장 서비스 포함)  
 4년 ProSupport(영업일 기준 익일 현장 서비스 포함)  
 5년 ProSupport(영업일 기준 익일 현장 서비스 포함)  
 1년 ProSupport Plus for Client(영업일 기준 익일 현장 서비스 포함)  
 2년 ProSupport Plus for Client(영업일 기준 익일 현장 서비스 포함)  
 3년 ProSupport Plus for Client(영업일 기준 익일 현장 서비스 포함)  
 4년 ProSupport Plus for Client(영업일 기준 익일 현장 서비스 포함)  
 5년 ProSupport Plus for Client(영업일 기준 익일 현장 서비스 포함)

### ACCIDENTAL DAMAGE SERVICE

1년 Accidental Damage Service  
 2년 Accidental Damage Service  
 3년 Accidental Damage Service  
 4년 Accidental Damage Service  
 5년 Accidental Damage Service

### 키보드<sup>15</sup>

예

# 3660 타워

## 특징 기술 사양

### 포트, 슬롯, 새시

**앞면 포트:**  
 USB 3.2 Type-A Gen 1(5GB) 포트  
 USB 3.2 Type-A Gen 1(5GB) 포트, PowerShare 지원  
 USB 3.2 Type-C Gen 2(10GB) 포트  
 USB 3.2 Type-C Gen 2x2(20GB) 포트, PowerShare 지원  
 범용 오디오 포트  
 SD 카드 슬롯

**뒷면 포트:**  
 DisplayPort 1.4 포트 2개  
 USB 2.0(480MB) 포트(SmartPower 지원) 2개  
 USB 3.2 Gen 2(10GB) 포트 2개  
 USB 3.2 Type-C Gen 2(10GB) 포트 2개  
 RJ45 이더넷 포트, 1GbE  
 오디오 라인 출력  
 선택 사항 포트(VGA, HDMI 2.0, DP++ 1.4, Type-C(DP-Alt 모드 지원))  
 RJ45 이더넷 포트, 2.5GbE(선택 사항)

FH(Full Height) Gen5 PCIe x16 슬롯  
 FH(Full Height) Gen3 PCIe x4 슬롯  
 FH(Full Height) Gen4 PCIe x4 슬롯  
 M.2 2230 슬롯(Wi-Fi 및 Bluetooth 카드용)  
 M.2 2230/2280 PCIe Gen4 슬롯(NVMe SSD용) 2개  
 M.2 2280 PCIe Gen3 슬롯(NVMe SSD용)  
 SATA 슬롯(2.5"/3.5" HDD/ODD용) 5개

### 옵티컬 드라이브

8x DVD-ROM 9.5mm 옵티컬 디스크 드라이브  
 8x DVD+/-RW 9.5mm 옵티컬 디스크 드라이브  
 접착식 및 비접착식 내장형 스마트 카드 리더(CAC/PIV)

### 추가 가능 카드

직렬 포트 카드  
 Thunderbolt 4 PCIe 카드  
 Zoom 초고속 카드  
 WLAN 외부 안테나 AIC  
 USB 4.0 Type-C PCIe AIC 카드  
 인텔기가비트 이더넷 2.5GbE NIC PCIe 카드

### 멀티미디어\* (대부분의 경우 별도 판매)

Realtek 오디오 컨트롤러, ALC3246-CG  
 내장 스피커(선택 사항)

### 연결 옵션

Qualcomm® WCN6856-DBS, 2x2MIMO, 3571Mbps, 2.4Ghz/5Ghz/6Ghz, Wi-Fi 6E(Wi-Fi 802.11ax), Bluetooth 5.2(출시 후 제공 예정)  
 인텔® AX211, 2x2MIMO, 2400Mbps, 2.4Ghz/5Ghz/6Ghz, Wi-Fi 6E(Wi-Fi 802.11ax), Bluetooth 5.2

### 기본 배터리

해당 없음

### 전원 옵션

300W 내장형 전원 공급 장치, 92% 효율 PSU, 80 Plus Platinum  
 500W 내장형 전원 공급 장치, 92% 효율 PSU, 80 Plus Platinum  
 1000W 내장형 전원 공급 장치, 92% 효율 PSU, 80 Plus Platinum

### 규정 및 환경 규정 준수<sup>22,26</sup>

제품 안전, EMC 및 환경 데이터 시트  
 Dell 규정 준수 홈페이지  
 Dell과 환경

### 칩셋

인텔® W680

### 하드웨어 보안

보안 케이블 슬롯  
 잠금 루프  
 잠금식 케이블 커버(선택 사항)  
 잠금식 베젤 및 전면에서 장착 가능한 SATA HDD용 키(선택 사항)  
 새시 침입 탐지 스위치  
 SafeID, TPM(Trusted Platform Module) 2.0 포함  
 스마트 카드 키보드(FIPS)  
 Microsoft 10 Device Guard 및 Credential Guard(Enterprise SKU)  
 Microsoft Windows BitLocker  
 BIOS를 통한 로컬 하드 드라이브 Data Wipe(Secure Erase)  
 자체 암호화 스토리지 드라이브(Opal, FIPS)  
 TPM(Trusted Platform Module) 2.0  
 중국 TPM  
 인텔 Secure Boot  
 인텔 Authenticate  
 SafeBIOS: Dell Off-host BIOS Verification, BIOS Resilience, BIOS Recovery 및 추가 BIOS Control 포함

## 특징 기술 사양

### 권장 액세서리 (별도 판매)

마우스:  
 3Dconnexion SpaceMouse Wireless - 3DX-700066  
 오디오 및 스피커:  
 Dell 슬림 사운드바 - SB521A  
 오디오 헤드셋:  
 Dell Pro 무선 헤드셋 - WL5022  
 디스플레이:  
 Dell UltraSharp 27 모니터 - U2722D  
 Dell UltraSharp 34 커브드 USB-C 허브 모니터 - U3421WE  
 키보드:  
 Dell Pro 무선 키보드 및 마우스 - KM5221W

### 시스템 관리

인밴드 시스템 관리를 위한 Dell Client Command Suite 아웃오브밴드(Out-of-Band) 시스템 관리를 위한 인텔® v프로™

### 구성 서비스

출고 시 이미지 로드  
 BIOS 맞춤형 구성  
 하드웨어 맞춤형 구성  
 자산 태그 지정 및 보고

### 크기 및 중량

미국:  
 높이: 369.00mm (14.52in)  
 가로: 173.00mm (6.81in)  
 세로: 420.00mm (16.53in)  
 중량: 8.5kg(18.739lb)

기타 지역:  
 높이: 369.00mm(14.52in)  
 가로: 173.00mm(6.81in)  
 세로: 420.00mm(16.53in)  
 중량: 8.5kg(18.739lb)



환경 보호 및 지속 가능한 발전을 위한

# DELL PRECISION 워크스테이션

Dell Precision 고정형 워크스테이션과 모바일 워크스테이션은 환경을 염두에 두고 설계되었으며, 제품 및 패키징의 어느 부분에도 최대한 지속 가능한 자재를 사용합니다.



## 최대 5가지 유형

일부 Precision 모바일 워크스테이션의 구성 요소에 사용된 재활용 또는 재생 가능한 자재의 유형 수입입니다<sup>1</sup>.

## 1st

Precision 5680은 케이스에 저탄소 배출 및 재활용 알루미늄이 사용된, Dell Technologies 최초의 Precision 모바일 워크스테이션입니다<sup>2</sup>.

## 100%

새로운 Precision 모바일 워크스테이션은 100% 재활용 또는 재생 가능한 자재로 제작되며 100% 재활용 가능한 패키징<sup>3</sup>으로 배송됩니다.

## Eco 레이블

### 30+

EPEAT Gold 등록 제품 수



### 8.0

ENERGY STAR 8.0 인증



2023년 2월 기준 데이터

1 내부 분석 기준, 2023년 1월. Precision 3480, 3580 및 3581에 적용됩니다.

2 내부 분석 기준, 2023년 3월

3 새로운 패키징은 재생 가능한 종이 섬유 형태로 최대 93.2%의 재활용 성분과 최대 61.2%의 재생 가능한 성분으로 제작됩니다. 자재 구성은 제품 및 크기별로 다릅니다. 주면에 추가되어 구성품에 포함된 선택 사항 품목은 제외됩니다. 종이 포장재는 지자체 재활용 과정(이용 가능한 경우)을 통해 재활용될 수 있습니다. 시스템 가방은 재활용 플라스틱으로 제작되며 다른 얇은 플라스틱과 함께 재활용될 수 있습니다.

**DELL**Technologies



\* 내부 분석 기준, 2021년 4월. Dell Optimizer는 2020년 출시 디바이스에서 사용 가능하며, OptiPlex 3000 Series, Latitude 3310 2-in-1 및 Latitude Chromebook Enterprise에서는 사용할 수 없습니다. 사용할 수 있는 기능과 작동 방식은 모델에 따라 다릅니다.

\*\* CRU QX118을 통한 맞춤형 공장 설치 옵션으로 제공됨

1 경적 PC의 성능 지원 소프트웨어 및 애플리케이션에 대한 Dell 내부 분석 결과 기준, 2021년 9월. Intelligent Privacy는 일부 Dell 시스템 및 디바이스에서 사용할 수 있습니다.

2 Latitude 9000 및 일부 7000 Series와 Precision 모바일 워크스테이션 7000 및 일부 5000 Series에서 사용할 수 있습니다. 사용 가능 여부는 제품 세부 정보를 참조하십시오.

3 ExpressConnect는 Dell Optimizer 소프트웨어 버전 2.0 이상부터 사용할 수 있습니다. <https://www.dell.com/support/home>에서 최신 버전을 다운로드할 수 있습니다.

4 법적 고지 사항: 동시 멀티 네트워크 연결(또는 연결 기반의 그룹 형성)은 ExpressConnect의 새로운 연결 기능입니다. 두 개 이상의 유선 또는 무선 연결을 사용하여 데이터 및 비디오 트래픽의 송수신을 동시에 수행합니다. Dell 내부 분석 결과 기준.

5 신호 강도, 채널 혼잡도, 라우터 유형 및 기타 요인에 따라 최적의 네트워크를 선택합니다. 권장 네트워크는 사용자 자격 증명을 기준으로 합니다.

6 ExpressResponse는 애플리케이션 기능에서 활성화해야 합니다. DO(Dell Optimizer)는 지정된 애플리케이션의 사용 방식을 몇 시간 동안 학습합니다. 생산성 애플리케이션을 실행하는 Latitude 시스템에서 Sysmark 2018 벤치마크를 사용하고 ISV 애플리케이션을 실행하는 Precision 모바일 워크스테이션에서 성능 평가 벤치마크를 사용한 Dell의 테스트 결과 기준, 2020년 3월. 향상되는 정도는 제품 구성, 사용 방식, 애플리케이션 및 기타 요인에 따라 달라집니다.

7 사용자는 분석을 위해 선호하는 앱을 입력해야 합니다.

12 Dell 내부 분석 기준, 2019년 1월.

13 Dell 분석 기준, 2021년 1월. LCD 커버 뒷면에 바이오 플라스틱 21% 사용.

14 EPEAT 등록(지역별로 다름). EPEAT 인증 등록은 국가별로 다릅니다. 국가별 등록 상태는 [www.epeat.net](http://www.epeat.net)을 참조하십시오.

15 제품 여부는 지역에 따라 다를 수 있습니다. 일부 품목은 제품 출시 후 이용 가능할 수 있습니다. 자세한 내용은 [www.dell.com/support](http://www.dell.com/support)에서 제공되는 기술 안내서를 참조하십시오.

16 시스템 메모리 및 그래픽: 시스템 메모리 용량 등 여러 요인으로 인해 그래픽을 지원하는 데 상당량의 시스템 메모리가 사용될 수 있습니다.

17 4GB 이상의 시스템 메모리 용량: 4GB 이상의 시스템 메모리를 지원하려면 64비트 운영 체제가 필요합니다.

18 특정 버전의 Microsoft Windows는 전체 Bluetooth 4.2 기능을 지원하지 않을 수 있습니다.

19 스토리지 옵션: GB는 10억 바이트에 해당하고, TB는 1조 바이트에 해당합니다. 실제 용량은 사전 로드된 자료 및 운영 환경에 따라 달라지며 이보다 적게 표시될 수 있습니다.

20 TPM은 일부 지역에서 제공됩니다.

21 Absolute: Dell에서 제공하는 사항이 아닙니다. 일정한 조건이 적용됩니다. 자세한 내용은 [www.ijackforlaptops.com](http://www.ijackforlaptops.com)에 게시된 약관을 참조하십시오.

22 특정 국가의 등록 수준 및 참여 여부는 [www.epeat.net](http://www.epeat.net)을 참조하십시오.

23 제한적 하드웨어 보증: 제한적 하드웨어 보증 증서가 필요하시면 Dell USA LP, Attn: Warranties, One Dell Way, Round Rock, TX 78682에 서면으로 요청하거나 [www.dell.com/warranty](http://www.dell.com/warranty)를 참조하십시오.

24 원격 진단 후 현장 서비스: 원격 진단은 기술 지원 담당자가 온라인이나 전화로 문제의 원인을 판단합니다. 이 경우 고객이 시스템 내부에 여러 차례 또는 장시간 직접 액세스해야 할 수도 있습니다. 해당 문제가 제한적 하드웨어 보증([www.dell.com/warranty](http://www.dell.com/warranty)) 기간에 발생했고 원격으로 해결되지 않는 경우에는 일반적으로 원격 진단 완료 후 영업일 기준 1일 내에 기술 지원 담당자를 파견하거나 부품을 배송해 드립니다. 이용 가능 여부는 경우에 따라 다릅니다. 기타 조건이 적용됩니다.

25 Dell Services: Dell Services의 조건과 제공 가능 여부는 지역에 따라 다릅니다. 자세한 내용은 [www.dell.com/servicedescriptions](http://www.dell.com/servicedescriptions)를 참조하십시오.

26 전체 고시 및 인증 목록은 제품 지원 정보([www.dell.com/support/home/us/en/19](http://www.dell.com/support/home/us/en/19))의 사용자 설명서 섹션에 있는 Dell 규정 및 환경 데이터 시트(Regulatory and Environmental Datasheet)를 참고하십시오.

27 인텔® 터보 부스트 맥스 기술 3.0은 i7-12700, i9-12900, i7-12700K, i9-12900K 프로세서에서만 사용할 수 있습니다.

28 인텔® 터보 맥스 기술 3.0은 성능 코어에서만 사용할 수 있습니다.

29 125W 프로세서는 고급 CPU 공랭식 냉각 또는 프리미엄 CPU 수랭식 냉각만 사용할 수 있습니다.

30 300W 전원 공급 장치는 표준 CPU 공랭식 냉각만 사용할 수 있습니다.

31 ECC 메모리는 인텔 코어 i3-12100 프로세서에서 지원되지 않습니다.

32 CFI(Custom Factory Install)로만 사용할 수 있습니다.

33 3.5" SATA HDD 3개는 특정 스토리지 구성에서만 사용할 수 있습니다.

34 최대 2개의 M.2 2230 PCIe NVMe SSD가 MB에서 지원됩니다.

35 맞춤형 공장 설치 옵션으로만 사용할 수 있습니다.