



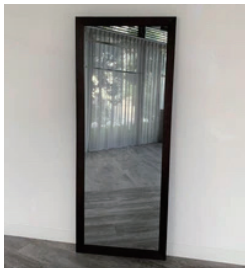
## Rand Aoyama 1F

〒107-0061  
東京都港区北青山  
3-15-5 ポルトフィーノ A12  
Rand SPACE 青山 1F  
TEL: 03-6419-7800  
Official LINE Account  
@RAND\_SPACE

### - 設備・サービス (都合上変更のある場合がございますのであらかじめご了承ください。)



ディスプレイボックス x 4 姿見



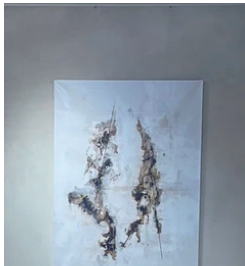
吊り式ハンガーラック  
(1.5mx7本)



ボードスタンド (A2横)  
横縦どちらでも可能



ボードスタンド (A3縦)



ピクチャーワイヤー 10本



EPSON EH-TW650



レーザーポインター 1個



フィッティングルーム 1個



椅子 x 2脚



棚



傘立て

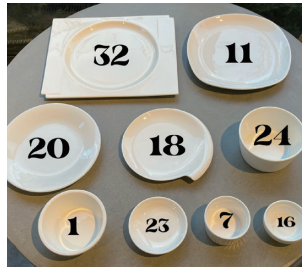
Wi-Fi サービスご利用いただけます。

- 食器類

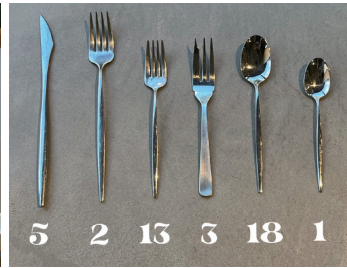
飲食関連イベントで、食器・カトラリー類をご利用のお客様は事前にご相談ください。  
(数字は各在庫数です。)



平皿(大)



皿(中)



カトラリー



ワイングラス



透明グラス



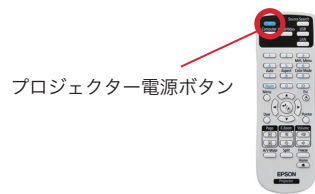
マグカップ

当日サービス利用された備品の故障などにより、利用者様の目的が達成されない場合でも、  
当施設は損失保証いたし兼ねますので重ねてご了承ください。

・プロジェクトターの再生方法 EPSON EH-TW650

(映像画面サイズ 250x430cm)

1. プロジェクターのリモコン(白)をプロジェクター近くに持って行き、電源を入れます。
2. 音響機器リモコン(黒)の Game ボタンをクリックし、Denon AVR 1600H をつけます。
3. HDMI ケーブルをパソコンに接続します。
4. 映像を選択して再生します。



プロジェクター電源ボタン



EPSON EH-TW650

・音楽の再生方法 Denon AVR-X 1600H

[TuneIn ラジオを聴く]

1. リモコンで HEOS ボタンを押し、Denon AVR-X 1600H の電源 ON にします。
2. リモコンの▼を押し、TuneIn を選択→ENTER を押す。
3. リモコンの▼を押し、Music を選択→ENTER を押す。
4. リモコンの▼を押し、音楽ジャンルを選択→ENTER を押す。
5. リモコンの▼を押し、チャンネルを選択→ENTER を押す。
6. 「Play Now」と表示されたら、ENTER を押してください。

Game ボタン



Bluetooth ボタン

[Bluetooth で接続する方法]

1. リモコンで HEOS ボタンを押し、Denon AVR-X 1600H の電源 ON にします。
2. リモコンの Bluetooth を 3 秒以上長押しします。
3. アンプのモニターに「Pairing・・・」と表示されたら、手元のデバイスからアンプの Bluetooth 名「1F Denon AVR-X1600H」を選択し再生します。

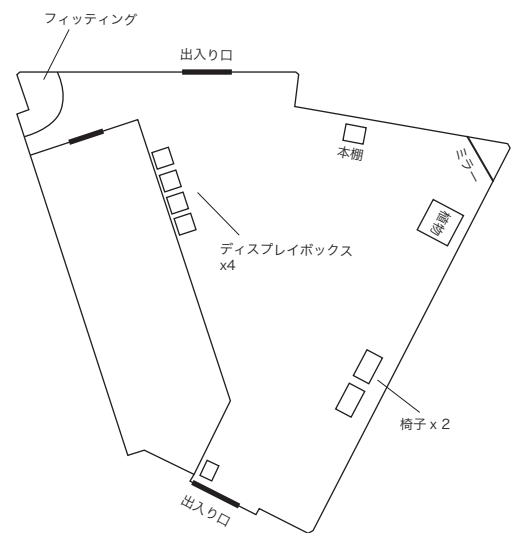


Denon AVR-X 1600H

- イベント後チェック項目

□ レイアウト復帰

以下のレイアウト写真を参照し、テーブル・椅子を設置してください。



**□バックヤード内へご返却をお願いします。**

- ・ハンガーラック(ワイヤー、バー)
- ・ピクチャーワイヤー



**□原状回復および清掃をお願いします。**

- ・壁や床に装飾の跡や剥がれ、破損がないかご確認ください。
- ・ご使用範囲の清掃をお願いします。

**□お忘れ物確認をお願いします。**

- ・フロア
- ・バックヤード

**□電源 OFF をお願いします。**

- ・エアコン
- ・プロジェクター
- ・音響システム

**□消灯をお願いします。**

- ・会場全体