

MODEL 85

muts in jacquardpatroon met pompon

past voor vrouwen en mannen met hoofdomvang 56 – 58 cm, ca. 21 cm lang

Boordpatroon: 1 s. recht, 1 s. av. afw. br.

Tricotsteek: in t. alleen recht br.

Jacquardpatroon: volgens telpatroon tricotsteek in Noorse techniek br. 1 ruitje = 1 s. en 1 t. De getallen rechtsbuiten geven de t. aan. De tekeningjes geven de kleuren aan, zie uitleg tekeningjes. Bij het wisselen van de kleuren de niet-gebruikte draad aan de achterkant van het werk meenemen, daarbij ervoor zorgen dat de draden niet te strak zitten. In de breedte het pg. [= 4 s.] tussen de pijlen steeds br. Voor de duidelijkheid zijn er 2 pg. getekend. In de hoogte de 1e–20e t. 1x br., dan de 2e – 5e t. 1x herh.

Proeflapje: 15,5 s. en 21 t. tricotsteek met jacquardpatroon en nld. nr. 6 = 10 x 10 cm.

Uitvoering: 80 s. met de breinld. zonder knop nr. 5,5 in de basiskleur opzetten. Dan de s. mooi over 4 nld. zonder knop verdelen [= 20 s. per nld.] en in het rond sluiten. Voor de boord 3 cm [= 6 t.] in boordpatroon br. Dan met nld. nr. 6 in jacquardpatroon verder werken. Na 11,5 cm [= 24 t.] vanaf de boord alleen nog in de basiskleur 1 t. av., dan tricotsteek br., daarbij in de 1e t in tricotsteek met de minderingen voor de punt beginnen: 1e t.: 8x elke 9e en 10e s. recht samenbr. = 72 s. 3e t.: 8x elke 8e en 9e s. recht samenbr. = 64 s. 5e t.: 8x elke 7e en 8e s. recht samenbr. = 56 s. 7e t.: 8x elke 6e en 7e s. recht samenbr. = 48 s. 9e t.: 8x elke 5e en 6e s. recht samenbr. = 40 s. 11e t.: 8x elke 4e en 5e s. recht samenbr. = 32 s. 13e t.: 8x elke 3e en 4e s. recht samenbr. = 24 s. 15e t.: 8x elke 2e en 3e s. recht samenbr. = 16 s. 17e t.: 8x 2 s. recht samenbr. = 8 s. De resterende 8 s. met het draadje bijentrekken en de draadjes netjes instoppen.

Afwerking: alle draadjes aan de binnenkant netjes instoppen. 1 pompon van beide kleuren van de muts van 8 cm Ø maken en bij de punt van de muts vastnaaien.

Je hebt nodig:

garen van Lana Grossa
„McWool Neon Sport“
(60% scheerwol, 40% polyacryl,
ca. 65 m / 50 g):

1e variant

basiskleur:

ca. 100 g felroze (kl. 104)

sierkleur: ca. 50 g wit (kl. 110)

2e variant

basiskleur:

ca. 100 g zwart (kl. 109)

sierkleur: ca. 50 g wit (kl. 110)

3e variant

basiskleur:

ca. 100 g rood (kl. 106)

sierkleur:

ca. 50 g oranje (kl. 103)

4e variant

basiskleur:

ca. 100 g violet (kl. 107)

sierkleur:

ca. 50 g oranje (kl. 103)

5e variant

basiskleur:

ca. 100 g koningsblauw (kl. 105)

sierkleur:

ca. 50 g neongroen (kl. 101)

breinld. zonder knop nr. 5,5 en 6;
pomponset van Lana Grossa.

MODEL 86

col in jacquardpatroon

omvang ca. 72 cm, 47 cm breed

Boordpatroon: 1 s. recht, 1 s. av. afw. br.

Tricotsteek: in t. alleen recht br.

Jacquardpatroon: volgens telpatroon tricotsteek in Noorse techniek br. 1 ruitje = 1 s. en 1 t. De getallen rechtsbuiten geven de t. aan. De tekeningjes geven de kleuren aan, zie uitleg tekeningjes. Bij het wisselen van de kleuren de niet-gebruikte draad aan de achterkant van het werk meenemen, daarbij ervoor zorgen dat de draden niet te strak zitten. In breedte het pg. [= 4 s.] tussen de pijlen steeds br. Voor de duidelijkheid zijn er 2 pg. getekend. In de hoogte de 1e–20e t. 1x br., dan de 2e – 20e t. steeds herh.

Proeflapje: 15,5 s. en 24 t. tricotsteek met jacquardpatroon en nld. nr. 6 = 10 x 10 cm.

Uitvoering: 112 s. met de rondbreinld. in de basiskleur opzetten en in het rond sluiten. Voor de bies 3 cm [= 6 t.] in boordpatroon br. Dan in jacquardpatroon verder werken. Na 41 cm [= 100 t.] vanaf het einde van de bies de tweede bies in boordpatroon met zwart br. Na 3 cm [= 6 t.] voor de bies de s. losjes afk., zoals ze zich voordoen.

Afwerking: alle draadjes aan de binnenkant netjes instoppen.

Je hebt nodig:

garen van Lana Grossa
„McWool Neon Sport“
(60% scheerwol, 40% polyacryl,
ca. 65 m / 50 g):

1e variant

basiskleur:

ca. 150 g felroze (kl. 104)

sierkleur: ca. 150 g wit (kl. 110)

2e variant

basiskleur:

ca. 150 g zwart (kl. 109)

sierkleur: ca. 150 g wit (kl. 110)

3e variant

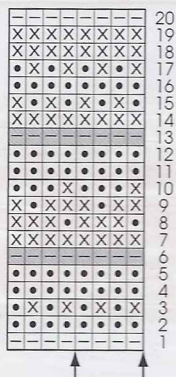
basiskleur:

ca. 150 g rood (kl. 106)

sierkleur:

ca. 150 g oranje (kl. 103)

telpatroon



uitleg tekenjes:

- ☐ = 1 s. av. met de basiskleur
- = 1 s. recht met de basiskleur
- ⊗ = 1 s. recht met de sierkleur
- ▣ = 1 s. av. met de sierkleur

4e variant

basiskleur: ca. **150 g** violet (kl. 107)

sierkleur:

ca. **150 g** oranje (kl. 103)

5e variant

basiskleur:

ca. **150 g** koningsblauw (kl. 105)

sierkleur:

ca. **150 g** neongroen (kl. 101)

1 rondbreinld. nr. 6, 60 cm lang.



85

86