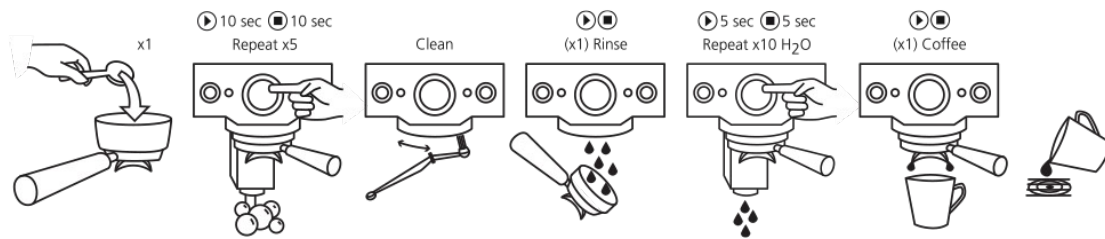


Bedienungshinweise Cafetto-EVO



1. Kaffeefilter vom Gruppengriff entfernen und durch Blindfilter ersetzen.
2. Für die tägliche Reinigung 1 gestrichenen Messlöffel EVO[®] in den Gruppengriff geben und wie beim Aufbrühen von Espresso hineingeben. Wenn die Maschine seltener gereinigt wird, verwenden Sie 2 gestrichene Schaufeln.
3. Zyklus starten und 10 Sekunden laufen lassen, um den Reiniger aufzulösen.
4. Zyklus stoppen und 10 Sekunden ruhen lassen.
5. Starten und stoppen Sie den Zyklus noch 4 Mal – laufen Sie für 10 Sekunden, stoppen Sie für 10 Sekunden.
6. Entfernen Sie den Gruppengriff und spülen Sie ihn gut unter einem Wasserstrahl von der Liefergruppe ab. Ausschalten.
7. Griff mit Blindfilter wieder einsetzen, Zyklus 10 Mal starten und stoppen – 5 Sekunden laufen lassen, 2 Sekunden anhalten, um eine gründliche Spülung zu gewährleisten.
8. Blindfilter entfernen und regulären Filter einsetzen.
9. Brühen und entsorgen Sie einen einzelnen Espresso, um die Maschine neu zu würzen.

VERFAHREN ZUM REINIGEN VON FILTERN UND GRUPPENGRIFFEN

1. Weichen Sie die Griffe und Filter der Gruppe 10 Minuten lang in 500 ml heißem Wasser mit 2 gestrichenen Messlöffeln EVO[®] Espressomaschinenreiniger ein.
2. Gründlich unter fließendem heißem Wasser abspülen.