

TÉCNICAS - TRENZAS DE "DOS EN DOS"

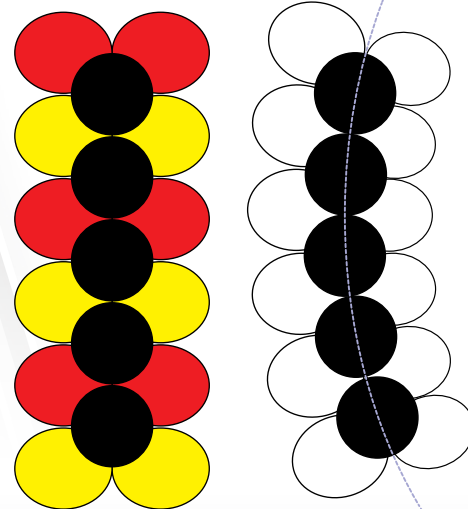


Las trenzas armadas con parejas en lugar de cuartetos, ofrecen una apariencia diferente y una visual que incluye líneas por cuatro caras con las que podemos jugar combinando colores y globos impresos.

Este impactante arco de entrada se logra con trenzas verticales rojas y amarillas impresas con el diseño Cars contrastadas con verticales en negro

en ambos lados y el arco central en negro y blanco lisos, cuya curvatura se da de forma natural mediante el inflado a menor tamaño de uno de los globos blancos en cada pareja.

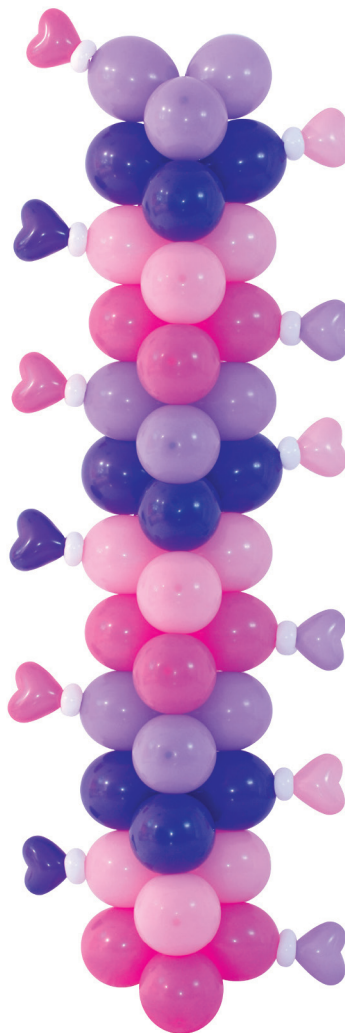
A la derecha mostramos el esquema de las verticales y del arco horizontal.



Patrón Primera Comunión en R-12



Patrón Degradé R-9 con LINK-O-LOON® 9 y Corazones mini



Patrón Estrellas Bold en R-6



Vista Lateral 1

Vista Lateral 2

Podemos apreciar como se pueden generar trenzas con diferentes patrones que incluyen el uso de parejas de globos R-12 Infinity Primera Comunión en Satín Azul con parejas R-12 Satín Blanco, creando un efecto sobrio para tan formal celebración.

Continuamos con una mezcla de globos Violeta – Lila – Fucsia y Rosado en R-9 incluyendo algunos LINK-O-LOONTM 9 cuyo conector sirve como punto ancla para colocar corazones mini que se fijan mediante la colocación de un anillo elaborado con un tubito 260.

Esta técnica puede utilizarse con globos R-12 y LINK-O-LOONTM 12 y también con R-6 y LINK-O-LOONTM

6. Adicionalmente pueden colocarse LINK-O-LOONTM en cada pareja o parejas intercaladas generando anclajes acorde al efecto que se quiera lograr y colocando en los anclajes otros tipos de globos o adornos elaborados con tubitos.

Por último encontramos un patrón en globos R-6 en el cual se aprecian líneas blancas opuestas (una está detrás) y líneas de colores generadas por los globos Infinity Estrellas Bold.

Tips

Genere sus propios patrones variando el orden de los colores y combinando con los diversos diseños acorde con la ocasión.

Globos requeridos por metro de trenza Dos en Dos:

- R-6 infladas a 12 cm 17 parejas
- R-9 infladas a 18 cm 11 parejas
- R-12 infladas a 25 cm 7 parejas