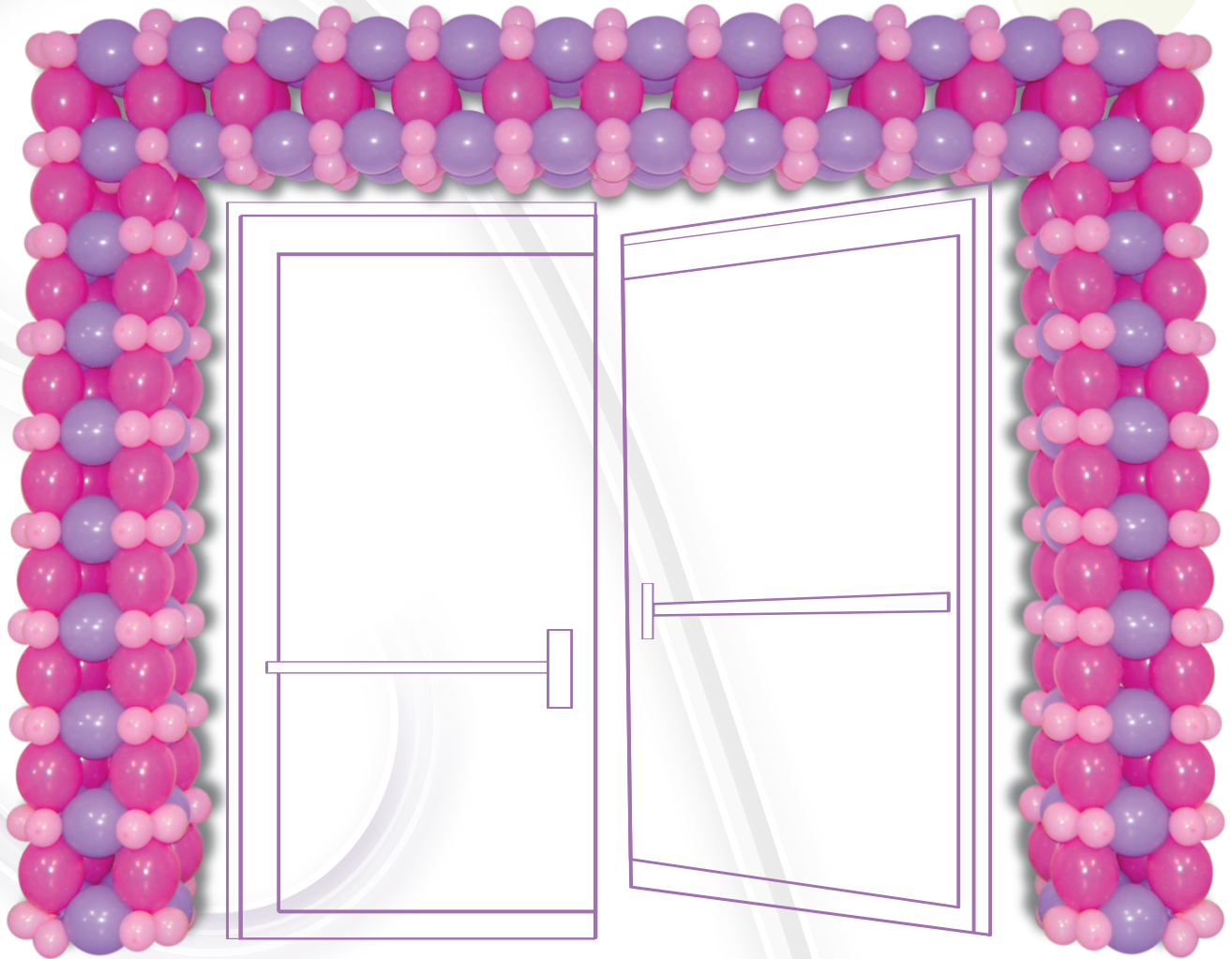


# TÉCNICAS - ARCOS Y MARCOS RECTANGULARES EN LINK-O-LOON®

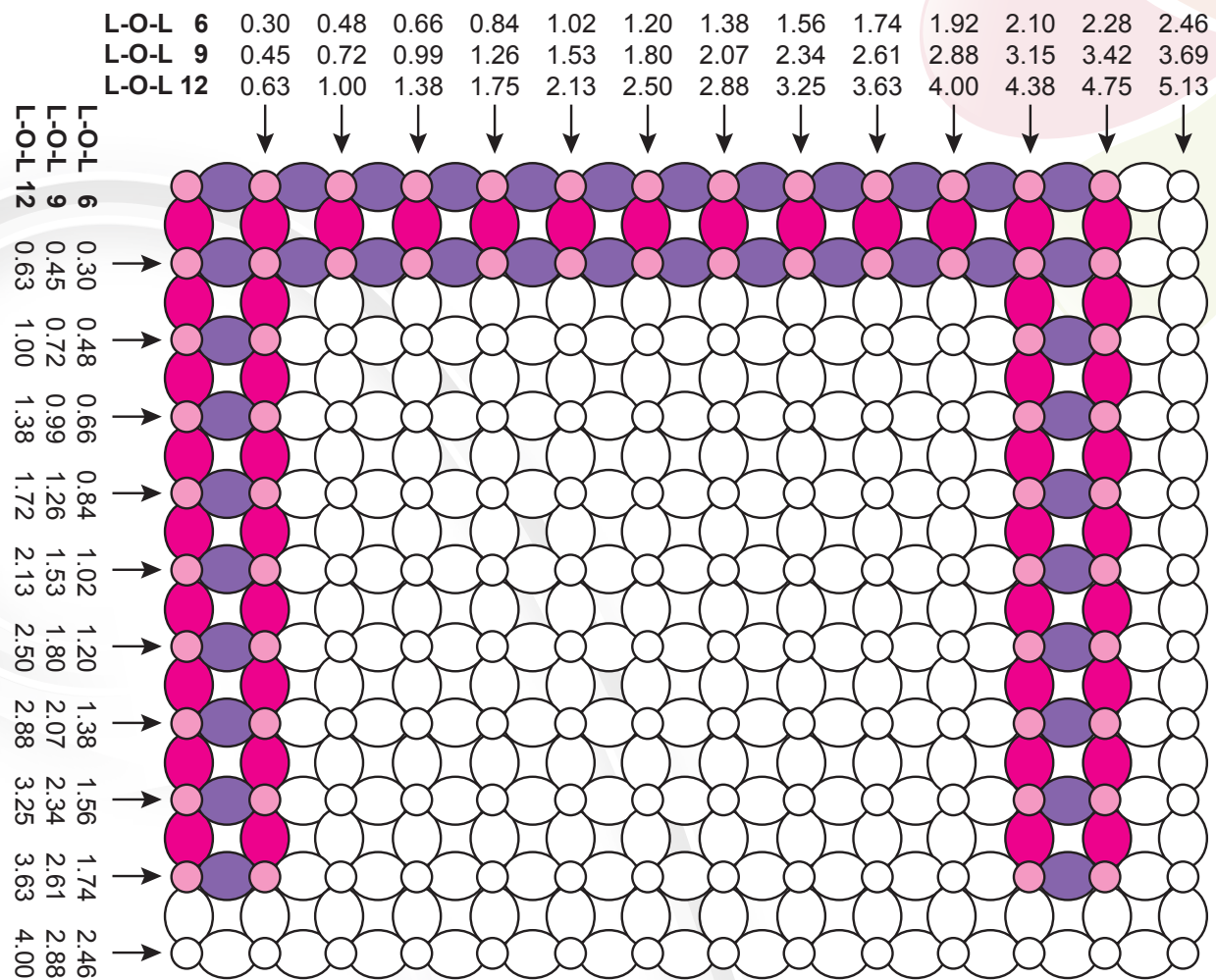


Una entrada espectacular y un marco para fotos de recuerdo son solo dos de las múltiples posibilidades que podemos lograr si aprendemos a realizar columnas cuadradas en Link-o-Loons.

Dichas columnas se conectan fácilmente para formar cuadrados, rectángulos, o marcos abiertos de las dimensiones exactas que necesitemos elaborar.

Como apoyo en el diseño de estas estructuras tridimensionales utilizaremos unas plantillas planas en las cuales podremos diseñar el frente de la estructura que vamos a elaborar. Adicionalmente las plantillas permiten determinar acorde a las medidas y los tamaños de globos escogidos, los materiales requeridos para la elaboración de la estructura.

En la imagen superior vemos un arco rectangular de entrada con un alto de 2.61 metros y un ancho de 3.42 metros aproximadamente.



La organización del trabajo implica determinar las medidas del marco a elaborar. Diseñarlo en la plantilla con los colores elegidos. Elaborar el plan de trabajo y el material requerido segmentando las columnas que forman el marco.

Interpretemos la plantilla: esta solo muestra la parte del frente de la estructura. Solo vemos las dos cadenas del frente y detrás hay dos cadenas iguales. Cada LOL frontal en la plantilla representa un anillo de 4 LOL que son las que conectan las cadenas en cada esquina. Formando así la columna cuadrada.

Ahora si procedamos a analizar nuestro diseño y vemos que podemos dividir el trabajo en tres partes: la columna horizontal y 2 columnas verticales que luego se conectarán con la horizontal.

Columna horizontal: La forman 4 cadenas de 12 uds. LOL 9" Fashion Lila y 13 anillos de 4 LOL 9" Fashion Fucsia todos inflados a 18 cms. Las cadenas han sido conectadas a las esquinas de los anillos utilizando 52 parejas de R-6 Fashion rosadas infladas a 10 cms.

Columnas verticales: Estas columnas deben quedar abiertas en el extremo superior, es decir no llevan el último anillo ya que se conectarán a la columna horizontal mediante los conectores del último LOL de cada cadena. Cada columna

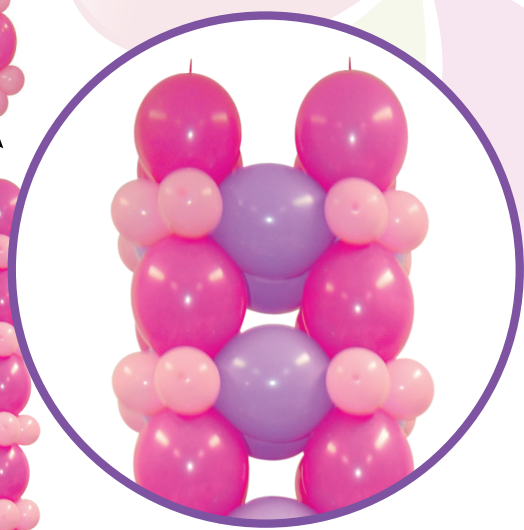
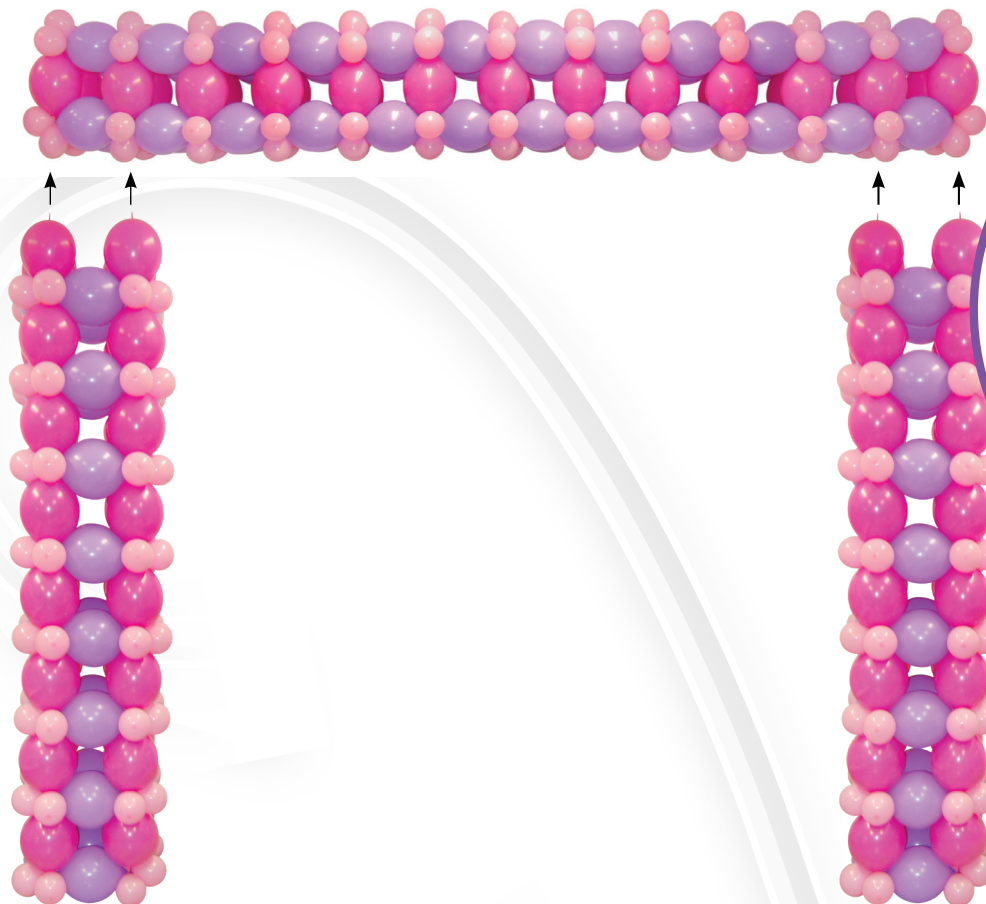
está formada por 4 cadenas de 8 LOL 9" Fashion Fucsia y 8 anillos de 4 LOL 9" Fashion Lila todos inflados a 18 cms. Las cadenas han sido conectadas a las esquinas de los anillos utilizando 32 parejas de R-6 Fashion rosadas infladas a 10 cms.

Para concluir el marco las LOL libres de las columnas se conectan mediante anudado a dos uniones de los anillos mas externos en cada lado de la columna horizontal y luego los dos LOL libres que están mas hacia el interior del marco se conectan al segundo anillo de cada extremo.

## Tips

Para estructuras pequeñas usa LINK-O-LOON® 6", para medianas LINK-O-LOON® 9" y para grandes LINK-O-LOON® 12".

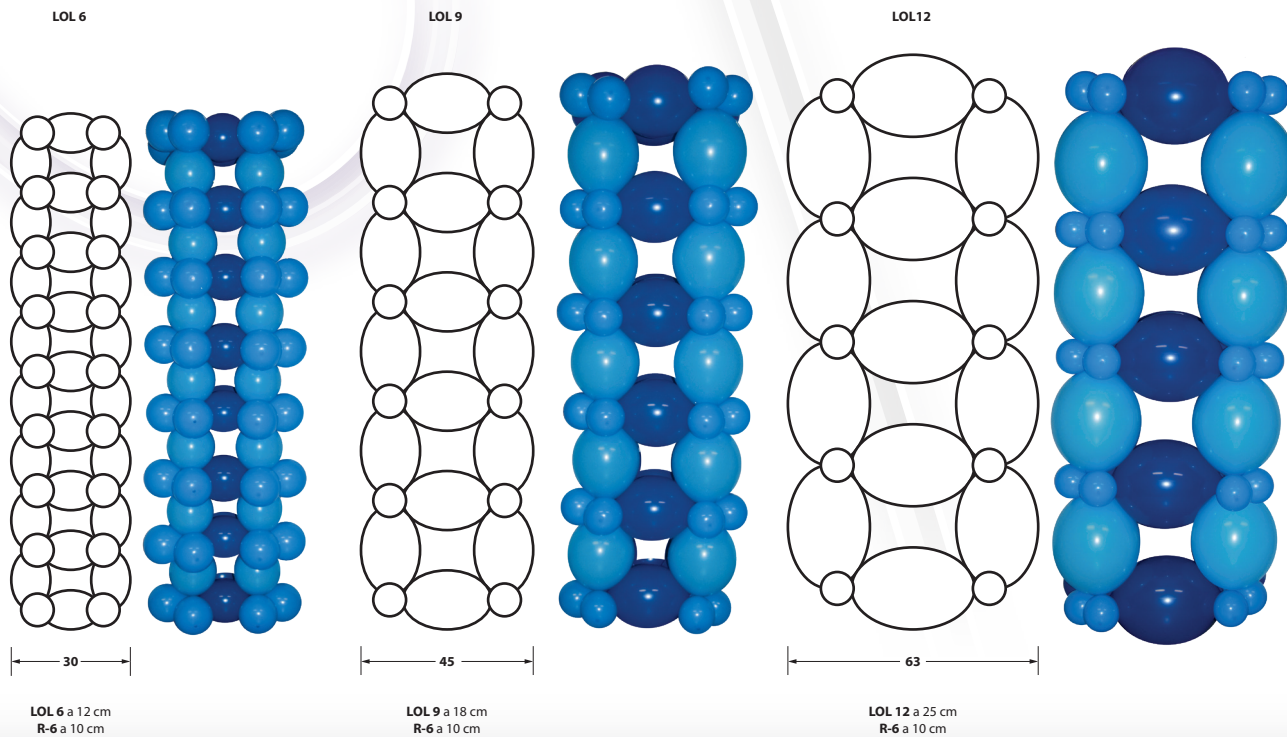
A continuación vemos una imagen de las dos columnas antes del ensamble final.



### TABLA TOTAL DE GLOBOS

LOL 9 Fashion Lila	112
LOL 9 Fashion Fucsia	116
R-6 Fashion Rosado	232

## Tamaños y medidas





Las siguientes tablas le serán muy útiles en sus cálculos.

La Tabla 1 le servirá para saber cuantos anillos requiere para la longitud deseada con el tamaño de globo escogido. Ejemplo: 2.07 metros en LOL 9 inflada a 18 cm requiere 8 anillos.

La Tabla 2 le servirá para calcular los globos requeridos en función de la cantidad de anillos. Siguiendo con el ejemplo anterior para una columna con 8 anillos requeriremos 28 LOL para las cadenas 32 LOL para los anillos y 64 R-6 para las uniones. Esto funciona para cualquier tamaño de LOL que utilice, ya sabemos que a mayor tamaño mayor longitud.

Tabla 1

# anillos	LOL 6 a 12 cm	LOL 9 a 18 cm	LOL 12 a 25 cm
4	0,66 m	0,99 m	1,38 m
6	1,02 m	1,53 m	2,13 m
<b>8</b>	1,38 m	<b>2,07 m</b>	2,88 m
10	1,74 m	2,61 m	3,63 m
12	2,10 m	3,15 m	4,38 m
14	2,46 m	3,69 m	5,13 m
16	2,82 m	4,23 m	5,88 m

Tabla 2

# anillos	LOL 6 a 12 cm	LOL 9 a 18 cm	LOL 12 a 25 cm
4	0,66 m	0,99 m	1,38 m
6	1,02 m	1,53 m	2,13 m
<b>8</b>	1,38 m	<b>2,07 m</b>	2,88 m
10	1,74 m	2,61 m	3,63 m
12	2,10 m	3,15 m	4,38 m
14	2,46 m	3,69 m	5,13 m
16	2,82 m	4,23 m	5,88 m