

# Mustela®

## la guida al compost di Mustela



Un vero gioco da ragazzi!



In media, ingeriamo plastica in misura equivalente alle dimensioni di una carta di credito ogni settimana. E i nostri oceani ricevono l'equivalente di un camion della spazzatura pieno di rifiuti plastici ogni minuto!

La strada è ancora lunga, ma dobbiamo farla iniziare da qualche parte. Mustela ha scelto di seguire questo percorso in particolare con le sue nuove salviette detergenti che possono essere smaltite insieme al compost domestico in quanto contengono solo fibre di origine naturale.

## Il compost con Mustela? Un gioco da ragazzi!

Ma cosa significa esattamente compostabile?

I rifiuti sono compostabili quando sono composti solo da materiali biodegradabili senza sostanze nocive o metalli pesanti e si degradano in meno di 6 mesi.

**!** Non gettare le salviette nelle lombricompostiere senza fine o nelle compostiere la cui terra è destinato all'orto.

passa da così:



a così!



### Ca(c)catastrofi o ancora pipì?

In entrambi i casi, si può compostare! Questo marchio presente sugli imballaggi delle nostre salviette indica che possono essere trasformate in compost in meno di 6 mesi in un contenitore dedicato, direttamente a casa tua!

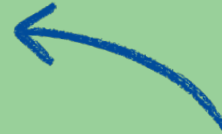


# Per compostare le radici del porro, non c'è bisogno di prendere un cavolo!

Devi solo seguire tre semplici regole:

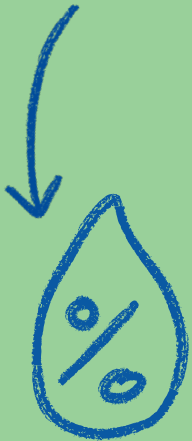
## equilibrio:

60% di rifiuti verdi, ossia l'«umido» (rifiuti vegetali alimentari, gusci d'uovo) e 40% di rifiuti marroni, ossia il "secco" (caffè/tè, riso, cereali, pane, legno).



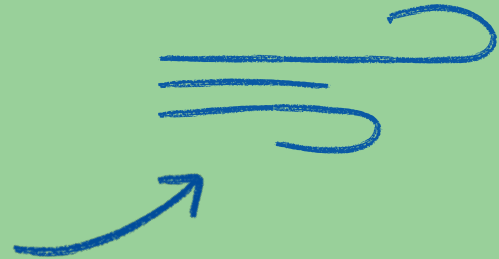
## aria:

Il tuo compost è pieno di organismi che hanno bisogno di aria per vivere. Mescola lo strato superiore dei tuoi rifiuti ad ogni aggiunta per ossigenare il tutto.



## umidità:

Se non abbastanza bagnato, il vostro compost non si decomporrà. Se troppo umido, marcirà! Aggiungi dell'acqua a piccole dosi o i rifiuti marroni per un'umidità ottimale.



## Allora, qual è la ricetta per il compost perfetto?

Per il compost, ognuno è libero di scegliere i suoi ingredienti!  
Ecco un elenco di rifiuti da mettere nel vostro contenitore:

Rifiuti dalla cucina	Rifiuti domestici	Rifiuti vegetali
<ul style="list-style-type: none"> <li>Bucce di frutta e verdura</li> <li>Gusci d'uovo</li> <li>Avanzi dai piatti (eccetto carne, ossa e pesce)</li> <li>Crosta di formaggio</li> <li>Caffè macinato e bustine di tè (senza la graffetta in metallo)</li> </ul>	<ul style="list-style-type: none"> <li>Carta</li> <li>Tovaglioli di carta e fazzoletti</li> <li>Lettiera per animali erbivori</li> <li>Capelli e unghie tagliati</li> <li>Salviette</li> </ul>	<ul style="list-style-type: none"> <li>Fiori recisi o appassiti</li> <li>Erba sterile</li> <li>Foglie morte</li> <li>Erba tagliata (in piccole quantità)</li> <li>Rami spezzati</li> <li>Corteccia, paglia, trucioli legnosi</li> </ul>



# Mustela®

I bambini di oggi sono  
i genitori di domani.

Insieme contribuiamo  
a proteggere il pianeta  
in cui cresceranno.

