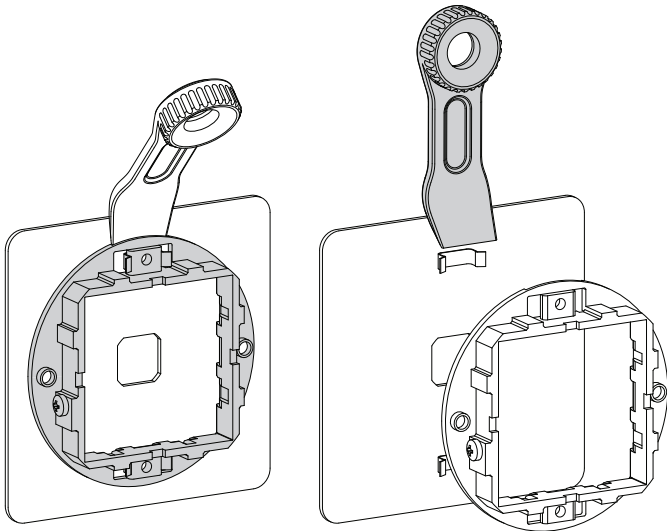


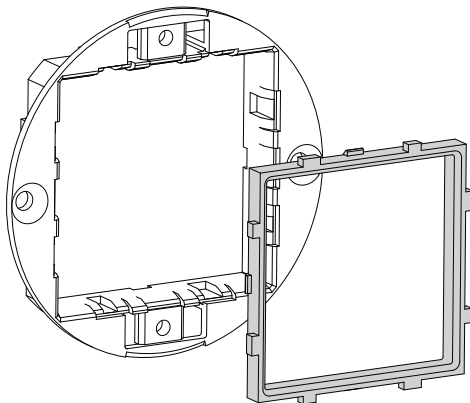
## Instructions d'installation pour l'interrupteur

Coupez le courant électrique au disjoncteur du groupe consommateur. Vérifiez que le courant est coupé. Ces produits doivent être installés conformément aux dernières réglementations en vigueur relatives à la construction. En cas de doute, veuillez contacter un électricien qualifié.



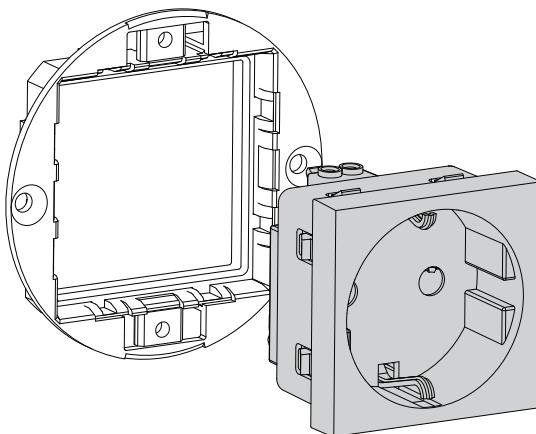
### Démontage du châssis

Utilisez l'outil en forme d'anneau fourni pour détacher le châssis de la plaque frontale.



### Installation des Modules d'alimentation

Tout d'abord, installez la plaque en plastique de l'adaptateur dans le châssis métallique, sans fixer au préalable la plaque en plastique de l'adaptateur au module d'alimentation.



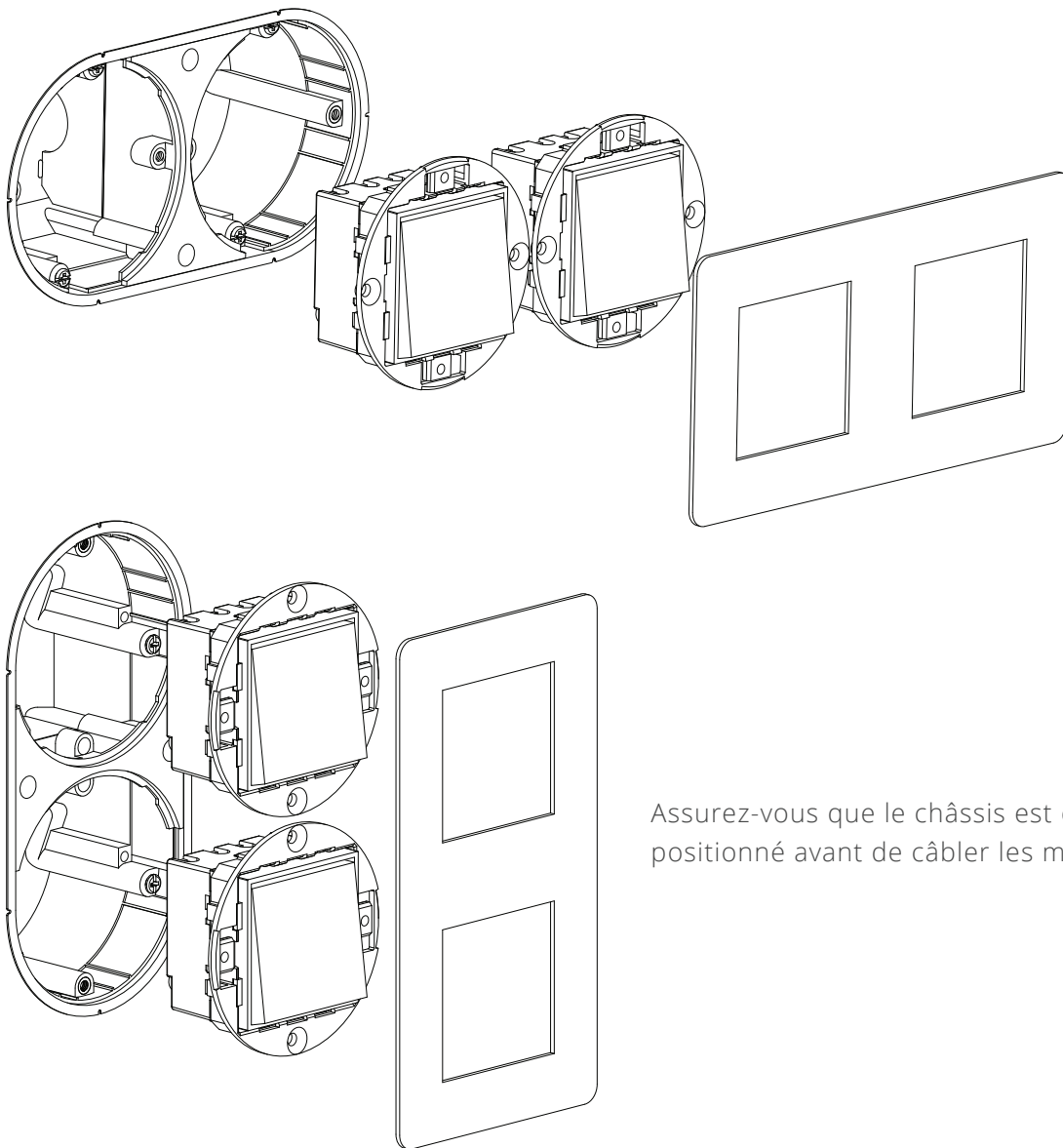
Ensuite, installez le module d'alimentation dans le châssis métallique.

## Instructions pour le Montage Vertical

Coupez le courant électrique au disjoncteur du groupe consommateur. Vérifiez que le courant est coupé. Ces produits doivent être installés conformément aux dernières réglementations en vigueur relatives à la construction. En cas de doute, veuillez contacter un électricien qualifié.

### Avant le Montage

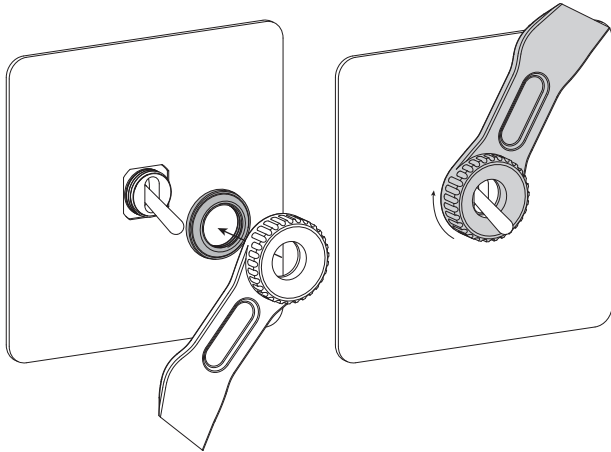
Évitez d'installer des raccords électriques sur du plâtre ou de la peinture humide. Pour obtenir de meilleurs résultats, la surface du mur autour de la boîte de montage doit être entièrement finie et en excellent état. Les boîtes d'encastement Corston doivent être utilisées pour les installations électriques.



Assurez-vous que le châssis est correctement positionné avant de câbler les modules.

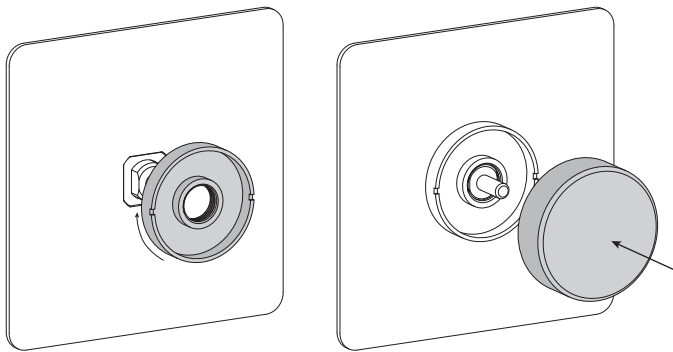
## Instructions pour Montage de l'interrupteur

Coupez le courant électrique au disjoncteur du groupe consommateur. Vérifiez que le courant est coupé. Ces produits doivent être installés conformément aux dernières réglementations en vigueur relatives à la construction. En cas de doute, veuillez contacter un électricien qualifié.



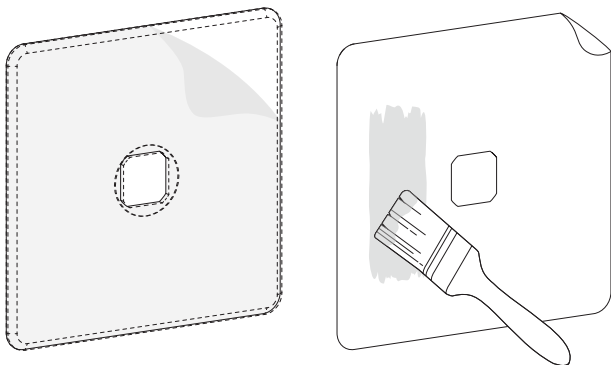
### Interrupteurs à Bascule

Utilisez l'outil en forme d'anneau fourni pour serrer la bague métallique.



### Variateurs de lumière

Retirez le bouton du variateur et dévissez la bague à la main ou délicatement avec un tournevis. Lors du remontage, alignez le bord plat de la tige du variateur avec le bouton.



### Interrupteurs Transparents

Retirez le support en plastique de la plaque.

Recouvrez le gabarit en papier avec du papier peint ou deux couches de peinture.

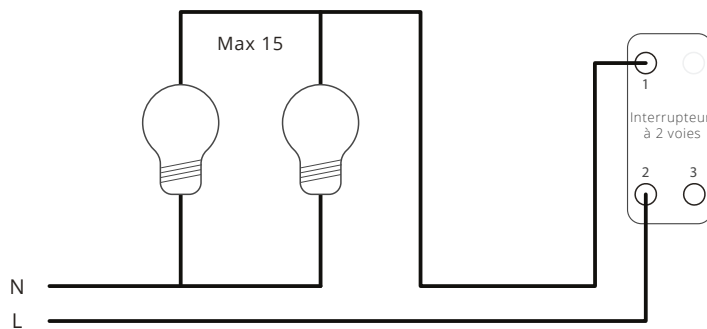
Placez-le derrière le plexiglas avant l'installation.

## Schémas de câblage

Coupez le courant électrique au disjoncteur du groupe consommateur. Vérifiez que le courant est coupé. Ces produits doivent être installés conformément aux dernières réglementations en vigueur relatives à la construction. En cas de doute, veuillez contacter un électricien qualifié.

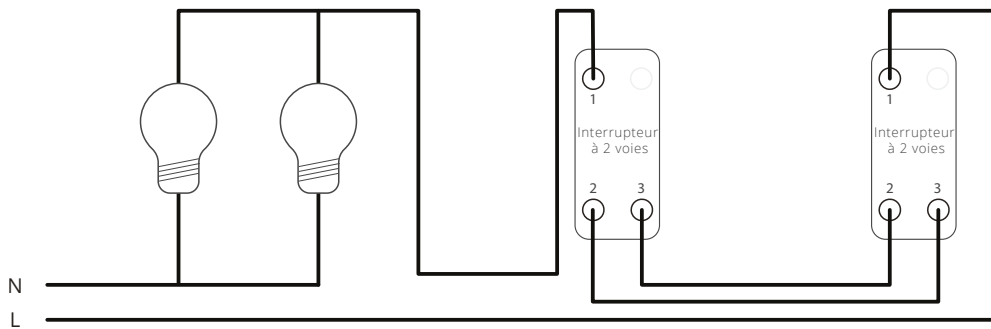
Raccordez le câblage comme indiqué dans les schémas ci-dessous pour tout type d'installation. Une fois l'installation terminée, il ne devrait y avoir aucun fil apparent. Les connexions doivent être sûres et serrées. Une gaine de terre doit être utilisée sur tout fil de terre exposé. L'ensemble de l'interrupteur doit être repoussé dans le boîtier de montage sans forcer ni coincer aucun fil.

Schéma de Câblage à 1 Voie

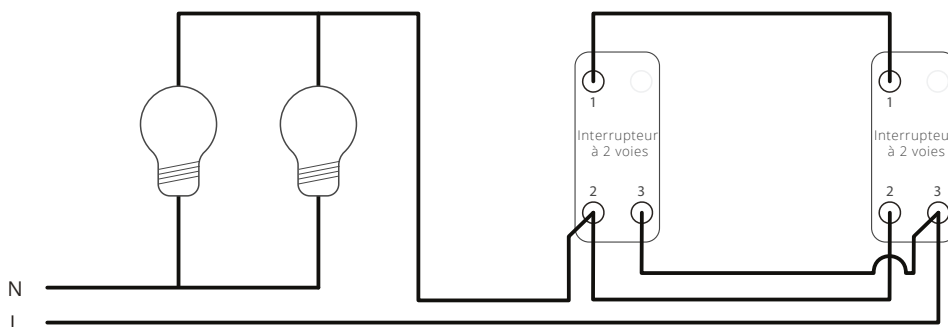


Schémas de Câblage à 2 Voies

Exemple 1



Exemple 2

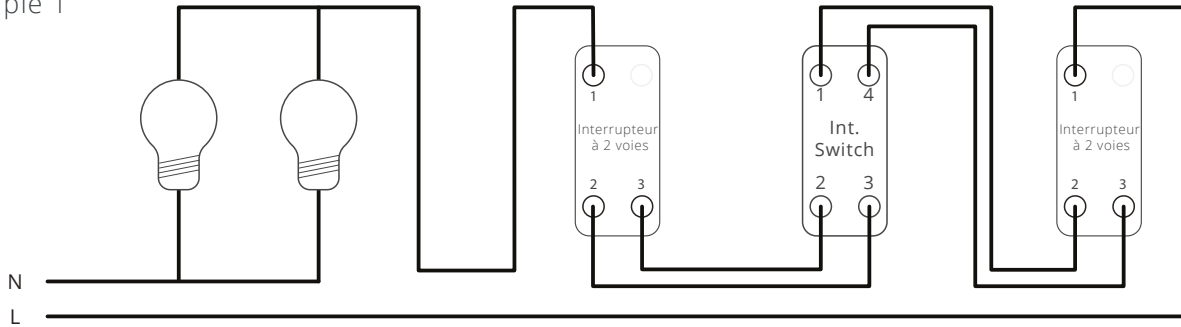


## Schémas de câblage

Coupez le courant électrique au disjoncteur du groupe consommateur. Vérifiez que le courant est coupé. Ces produits doivent être installés conformément aux dernières réglementations en vigueur relatives à la construction. En cas de doute, veuillez contacter un électricien qualifié.

### Schémas de Câblage à 3 Voies

Exemple 1



Exemple 2

