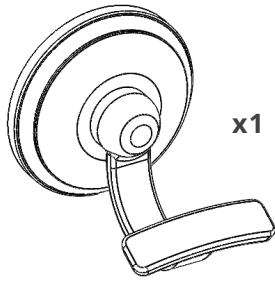
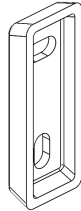


Instructions d'Installation du Crochet de Fixation Dissimulé

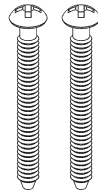
Contenu



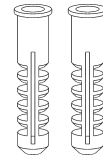
Crochet



Support Mural



Vis Murales



Raccords Muraux en Plastique (Mur Massif)



Vis sans Tête

Montage

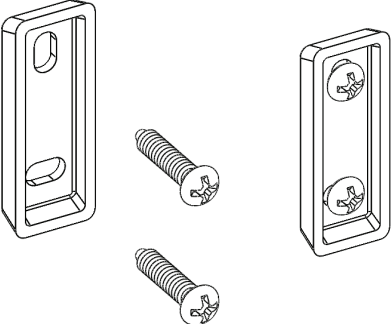
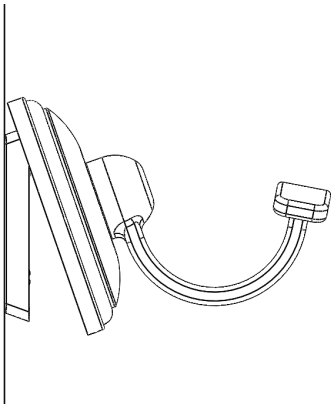
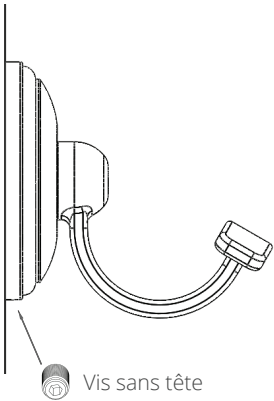
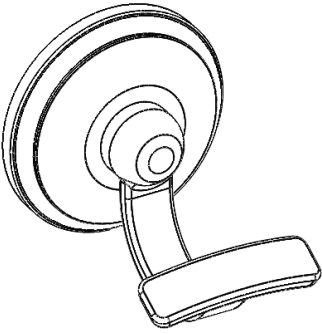
Les crochets de fixation dissimulés sont installés sur un support mural. Des fixations murales en plastique sont fournies pour fixer le support mural. Elles conviennent aux murs massifs en briques ou en béton. Si vous avez un autre type de mur, utilisez des fixations spécialisées.

Instructions pour l'entretien

Utilisez un détergent doux et un chiffon humide pour entretenir les poignées, en évitant les nettoyeurs chimiques. Si vous touchez la quincaillerie avec un autre métal ou un objet dur, vous risquez de la rayer et/ou de l'endommager.

Toutes les finitions vieillissent et se développent avec le temps. Si un nettoyeur pour laiton est utilisé, il enlèvera le vernis de protection. Si vous utilisez un nettoyeur pour laiton, il enlèvera la laque de protection. Ne le faites que si vous souhaitez obtenir une patine vieillie du laiton.

Instructions d'Installation du Crochet de Fixation Dissimulé

1. Percez un trou et fixez les raccords	2. Ajustez le crochet sur le support
	
<p>Marquez et percez un trou de 8 mm, puis fixez le support au mur à l'aide des fixations murales appropriées.</p>	<p>Lors de l'installation du crochet sur le support, assurez-vous que le bord supérieur du support est relié à l'arête du crochet.</p>
3. Serrez la vis sans tête	4. Vérifiez que le crochet est bien fixé
 <p>Vis sans tête</p>	
<p>Serrez la vis sans tête sur le bord inférieur du crochet avec une clé Allen. Veillez à ne pas trop serrer la vis.</p>	