



CHER PLOMBIER, CHER INSTALLATEUR,

On voulait juste te signaler que la vasque en question est en béton !

Donc, pas question de la traiter comme une vulgaire céramique. Il va falloir y aller avec douceur et adapter la méthode d'installation. Prends un moment pour lire attentivement les instructions avant de te lancer, histoire d'éviter tout ennui..

Tout défaut d'installation entravera le pouvoir imperméable de la vasque en béton. Béton par nature ne pourra en être tenu responsable.

**NE POSE RIEN
A L'INTERIEUR DE
LA VASQUE**

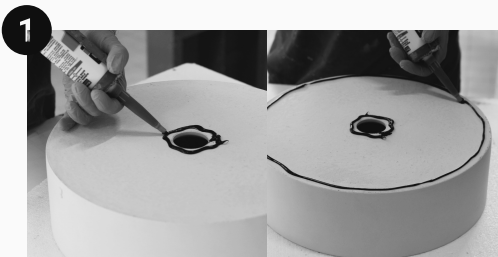
**N'UTILISE PAS LE SILICONE
RIGIDE QUI EST PARFOIS
FOURNI AVEC LA BONDE**

**N'UTILISE PAS D'ACETONE
NI DE RUBAN ADHESIF
LORS DE L'INSTALLATION**

Pour une meilleure visualisation, nous avons utilisé un silicone noir. Il est recommandé d'utiliser un silicone transparent.

Avant l'installation : Découpez une ouverture d'environ 10 cm de diamètre sur le plan de toilette pour permettre à la plomberie de se fixer facilement à la vasque, sans obstruction.

Pose la vasque à l'envers sur le polystyrène prévu à cet effet. Applique une quantité généreuse de silicone transparent sur le dessous de la vasque en laissant une marge de 2 cm à partir du bord extérieur.



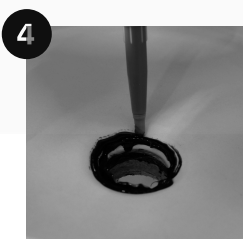
Retourne la vasque et appuie sur la surface. Élimine tout excès de silicone et essuie avec un chiffon doux.



Applique un fin joint de silicone pour combler l'espace entre la vasque et le plan. Lisse soigneusement le silicone pour obtenir une finition discrète et uniforme. Vérifie que le bord est complètement étanche.



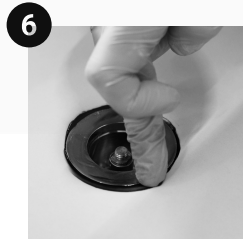
Applique une quantité généreuse de silicone sur le contour du drain et assure-toi que cela déborde légèrement lorsque tu le places dans l'ouverture.



Installe la bonde et ajoute du silicone au joint du drain ou à l'écrou situé en dessous. Fixe la bonde en la serrant à la main. Ne serre pas trop !



Si nécessaire, applique soigneusement du silicone supplémentaire sur tout espace entre le drain et la vasque. Veille à bien lisser le silicone pour obtenir une finition discrète et uniforme.



Résiste à la tentation d'essayer la vasque en béton pendant 24 heures. Pas même une petite goutte d'eau n'est autorisée.

