



dach płaski
flat roof

materiał: Magnelis®
material:

kąt: 15°
angle

wiatrownica: tak
adjustability
of hooks
yes

orientacja modułów: południe
modules
orientation:
south



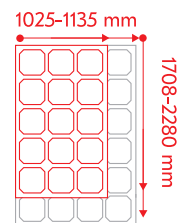
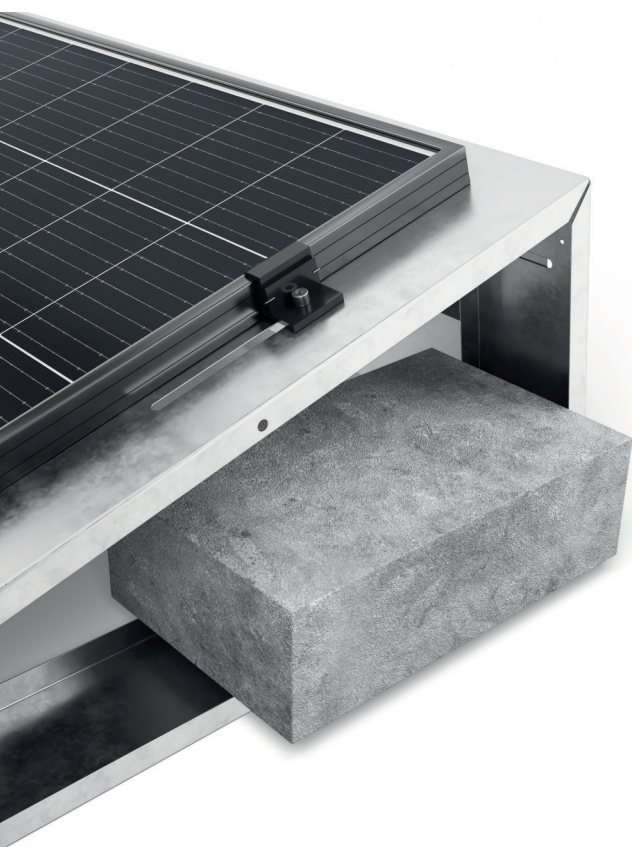
układ modułów: poziomy
modules layout: landscape

indeks: XFS_PB096
index:

masa systemu (na 8 modułów): 57,1 kg
weight per 8 modules:

powierzchnia uwzględniając balast dla 8 modułów: 34,2 m²
mounting surface
including ballast
for 8 modules:

System Corab PB-096



*Uniwersalny system dostosowany
do modułów szerokości 1025-1135 mm
i długości 1708-2280 mm*

*Universal system suitable for modules
1025-1135 mm width and 1708-2280 mm
length*

błyskawiczny montaż
/ quick assembly

łatwość rozbudowy
/ simplicity of extension

bardzo mało elementów
/ only few elements

**możliwość montażu inwazyjnego
bądź obciążonego balastem**
/ penetrating or ballasted option

**testowany przez akredytowane
laboratoria i certyfikowany
przez największych producentów
modułów**
/ tested by accredited laboratories &
approved by major modules manufacturers

corab.pl



Corab S.A.
ul. Michała Kajki 4
10-547 Olsztyn

Contact Center:
+48 799 396 396
wsparcie@corab.com.pl

Corab S.A. ul. Michała Kajki 4, 10-547 Olsztyn, REGON: 510519084, NIP: 7390207757
wpisana do Krajowego Rejestru Sądowego prowadzonego przez Sąd Rejonowy
w Olsztynie, VIII Wydział Gospodarczy Krajowego Rejestru Sądowego pod numerem
KRS: 0000950779. Kapitał zakładowy: 1.184.000,00 zł w pełni wpłacony.

Corab S.A. ul. Michała Kajki 4, 10-547 Olsztyn, Poland, Tax Id No. PL7390207757,
REGON: 510519084, entered into the Register of Entrepreneurs, dissolved by the District
Court in Olsztyn, VIII Commercial Division under KRS number: 0000950779. Share
capital: PLN 1.184.000,00 completely paid-up.