

**meross**

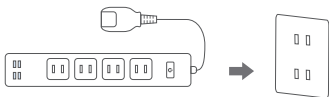
ユーザーマニュアル

# クイックインストールガイド

1. Merossアプリをダウンロードしてください。



2. メインWi-Fiルーターの近くのコンセントにMSS425Fを差し込んでください。\*



- \* 初期設定のみ、メインWi-Fiルーターに近づけてください。
- \* MSS425Fは2.4GHzのみに対応しております。

3. デバイスをセットアップします。

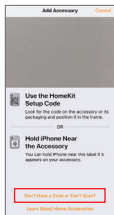
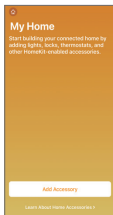
アンドロイドユーザの場合、Merossアプリを開いて、右上の+をタップして、Merossアプリ中のインストラクションにフォローしたら、すぐにセットアップできます。

1) アンドロイドにセットアップする後、iOSデバイスでHomeKitを使いたい場合は、Homeアプリを開き、デバイス或はユーザマニュアルに印刷されているコードをスキャンまたは入力します。リセットや追加の配置は不要です。

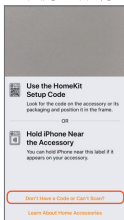


2) iOSユーザの場合、下記のインストラクションにフォローしてください。

- a. iPhone 或は iPadは2.4GHz Wi-Fiに接続していることを確保してください。接続してない場合、セットアップできないかもしれません。
- b. iOS13または以上のバージョンを確保してください。iOS14にアップグレードすることで、より良いHomeKitの使用体験あると思われます。
- c. Meross アプリの代わりに、Apple Home アプリを使ってセットアップしてください。Homeアプリを開いて右上の“Add Accessory” 或は+ タップしてインストラクションにフォローして、数分経って全部セットアップできます。セットアップコードとQRコードがデバイスとユーザマニュアルに印刷されています。

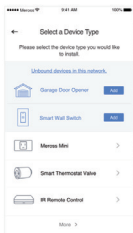


- d. QRコードが認識できない場合は、「QRコードがない、またはスキャンできない」をタップし、MSS110を選択してください。ラベル上のコードを入力して、1分でセットアップできるはずです。



- e. その後、Merossアプリでスマートプラグを管理したい場合は、お宅のWi-Fiに接続して、Merossアプリを起動し、右上の+をタップしてください。同じWi-Fiネットワークのデバイスを探すことができます。「+」をタップするだけで、Meross

アプリにはMSS425Fを管理することができます。例えば、ファームウェアをアップグレードし、アマゾンまたはグーグル音声アシスタントにバインディングすること。



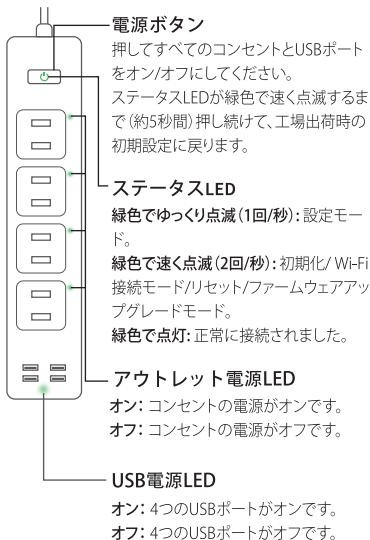
ご注意:

1. Apple HomeKitによると、iOSデバイスにHomeKitアクセサリをセットアップする唯一の方法はHomeアプリをインストールすることである。Homeアプリをインストールしたくない場合は、Androidデバイスを利用しなければなりません。
2. Homeアプリでデバイスをセットアップできない場合、iOSのHomeKitデバイスにキャッシュの問題があるかもしれません。下記の方法を試してください。
  - a. スマートデバイスをリセットし、Homeアプリを閉じてもう一度試してください。
  - b. iOSをリスターしてリトライしてください。(これは重要です)
  - c. iOSが2.4Gのお宅Wi-Fiに接続することを確保してください。
  - d. iOSがお宅のほかのWi-Fiを接続しないでください。

他の不明なところがありましたら、  
[support@meross.com](mailto:support@meross.com)にて連絡いただければ  
幸いです。

4. MSS425Fを望むコンセントに再接続してください。  
設定する必要はありません。

## 各表示LEDの点灯/点滅について



## よくあるご質問

---

Merossでは、お客様の満足を保証するよう努めています。スマートサージプロテクターの設置や操作に不便をおかけしましたことをご詫び申し上げます。ご不明な点などがございましたら、[support@meross.com](mailto:support@meross.com)までご連絡ください。

### 1. スマートサージプロテクタでどのようなデバイスを制御できますか？

MSS425Fの仕様(最大10A出力)に従って、ライト、ファン、加湿器、ポータブルヒーター、その他の小型機器を制御できます。

### 2. Merossアプリケーションが追加されたスマートサージプロテクタを制御できないとき、どうすればいいですか？

次の基本手順をお試しく下さい:

- メインWi-Fiのインターネット接続を確認してください。
- Wi-Fiのパスワードが変更されていないことを確認してください。
- MSS425FがメインWi-Fiからあまり離れていないことを確認してください。
- MSS425Fをリセットして、再起動してください。

### 3. なぜセットアップする時、私のIOSはHOMEアプリを使うように要求してくるのでしょうか？

これはApple iOSの要求です。Merossアプリでデバイスを管理したい場合は、セットアップした後、Merossアプリを起動し、右上の+をタップしてください。Merossアプリは同じWi-Fiネットワークのデバイスを探します。

### 4. なぜQRコードをスキャンすることによってHOMEアプリがデバイスを追加できませんか？

“コードがないまたはスキャンできない”をタップして、手動でコードを入力してください。

### 5. HOMEKITでデバイスをマッチングできません。

iOSがお宅の2.4GHz Wi-Fiに接続、ISO13または以上であることを確保してください。iOSをリスターすることは、システムキャッシュの問題に役立ちます。

## 保証

---

MEROSSプロダクトは最初の購入日から12ヶ月の限定保証が付きます。問題が発生したら、[SUPPORT@MEROSS.COM](mailto:SUPPORT@MEROSS.COM)に連絡してサポートを求めてください。

MEROSSまたはMEROSSが承認した小売業者と代理店の販売プロダクトだけにアフターサービスを提供します。



# シンプルなデバイス シンプルな生活

---

Email: [support@meross.com](mailto:support@meross.com)

Website: [www.meross.com](http://www.meross.com)



Made in China



Intertek