

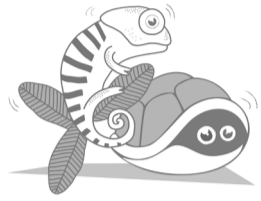
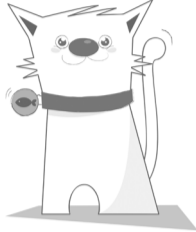
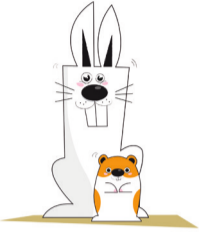
Taraxacum

alias

Löwenzahn



Fast jedes Kind hat mich schon gepflückt und verfüttert. Nager lieben mich und fressen mich rasant auf.



für Kaninchen und Nager geeignet



Zum Füttern geeignet

Ich bin unter biologischen Bedingungen groß geworden und man kann meine Blätter gerne pflücken und füttern.



Nährstoffreich

Ich enthalte viele Bitterstoffe, die eine entgiftende Wirkung haben. Meine Blätter und meine Blüten können gefressen werden.



Schnellwachsend

Ich wachse quasi überall und bin sehr anpassungsfähig, Da ich immer aus der Mitte Wachsen, sollte diese immer erhalten bleiben.

PFLEGETIPPS

Standort:

Du kannst den Löwenzahn gut auf der Fensterbank, oder aber auch im Kübel draußen pflanzen. Generell bin ich sehr anpassungsfähig. In der Sonne werden meine Blüten und Blätter aber besonders groß.

Ernten:

Bei diesem Löwenzahn handelt es sich um eine besondere Sorte. Er wächst aus der Mitte heraus, daher solltest du immer die äußeren Blätter ernten. Biete deinen Nagern die Blätter einzeln an, im Gehege werden sie die Pflanze vollständig vernaschen.

Gießen:

den Löwenzahn solltest du täglich gießen, umso sonniger er steht und umso mehr Wasser bekommt, desto besser wird er wachsen. Achte darauf, dass das Wasser gut ablaufen kann, hierzu eignen sich Untersetzer sehr gut.

Überwintern:

Löwenzahn zieht sich im Winter zurück, er ist aber grundsätzlich gut winterhart. Wenn du ihn im Winter weiter verfüttern möchtest, muss die Pflanze nach drinnen ziehen.

Du möchtest schnelle Antworten und Pflegetipps rund um die Uhr? Dann schliesse dich unserer Pflanzen-Community in der Facebook Gruppe „Meine Pflanze und ich: Pflege, Tipps & Trends“ an.