

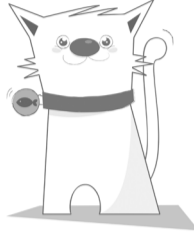
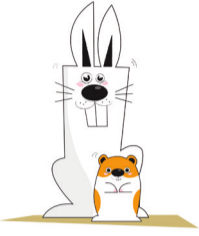
Prunella

alias

Braunelle



Ich bin eine Wildstaude, die auf Wiesen schnell zu einem dichten Blütenteppich heranwächst.



für Kanninchen, Nager & Schildkröten geeignet



Zum Füttern geeignet

Ich bin unter biologischen Bedingungen groß geworden. Frei von Chemie können meine Blüten und Blätter perfekt als Futter geerntet werden.



Dekorativ

Meine Blüte im Sommer ist besonders schön anzusehen. Meine Blätter und Blüten sind fressbar und wirken positiv auf Leber und Verdauung.



Schnellwachsend

Ich wachse krautig und breite mich schnell aus. Ich versorge deinen Nager den ganzen Sommer über mit frischem Grün.

PFLEGETIPPS

Standort:

Als Wildstaude mag die Braunelle es eher draußen zu wachsen. Gönn ihr am besten viel Platz, so wird sie schnell wachsen und reichlich Futter für deine Nager produzieren.

Ernten:

Du kannst die Blätter und Blüten nach Lust und Laune abschneiden und verfüttern. Du kannst deine Nager oder Schildkröten auch selber an der Pflanze knabbern lassen. Das funktioniert am besten, wenn du sie in das Freigehege pflanzt, zu denen die Tiere nicht permanent Zugang haben.

Gießen:

Die Braunelle mag feuchte, frische Böden. Achte also darauf sie regelmäßig zu gießen und nicht trocken werden zu lassen. Im Sommer solltest du sie ca. jeden zweiten Tag gießen.

Überwintern:

Als Staude zieht sich die Braunelle im Winter zurück und treibt im nächsten Jahr neu aus. Auf dem Balkon im Kasten oder Kübel benötigt sie bei starken Frösten einen leichten Winterschutz, hierzu eignet sich zum Beispiel Reisig.

Du möchtest schnelle Antworten und Pflegetipps rund um die Uhr? Dann schliesse dich unserer Pflanzen-Community in der Facebook Gruppe „Meine Pflanze und ich: Pflege, Tipps & Trends“ an.