

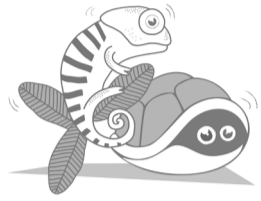
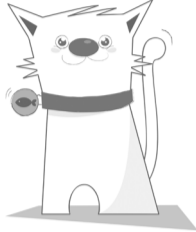
# Fragaria vesca

alias

## Wald-Erdbeere



Meine kleinen Erdbeeren sind nicht nur bei Kindern sondern auch bei Nagern äußerst beliebt. Die Blätter schmecken nur den Tieren gut.



### für Kaninchen und Nager geeignet



#### Zum Füttern geeignet

Unter biologischen Bedingungen groß geworden, eignen sich meine kleinen Beeren und die Blätter ideal zum Abflücken.



#### Nährstoffreich

Meine Früchte enthalten besonders viel Vitamin C. Meine Blätter enthalten viele Gerbstoffe und wirken positiv auf die Verdauung.



#### Schnellwachsend

Am besten pflanzt du mich in einen großen Kübel, hier werde ich schnell wachsen und zahlreiche Früchte bilden.

## PFLEGETIPPS

### Standort:

Wie der Name Wald-Erdbeere bereits verrät bevorzugt die Pflanze ein eher schattigeres Plätzchen. Im Beet oder in einem großen Gefäß wird die Pflanze schnell wachsen und sich auch selber vermehren. Stell die Pflanze als Leckerlie immer mal wieder zu deinen Tieren ins Gehege.

### Ernten:

Du kannst bei der Wald-Erdbeere die Früchte ernten und deinen Nagern als Leckerlie anbieten. Natürlich kannst du auch deine Kinder von dem Geschmack überzeugen. Bei den Blättern solltest du immer die äußeren und älteren Blätter nehmen und die jungen in der Mitte wachsen lassen.

### Gießen:

Damit sich die Früchte gut ausbilden ist eine ausreichende Wassergabe unbedingt notwendig. Die Erde sollte nicht vollständig trocken werden. Im trockenem Sommer sollte die Pflanze täglich gegossen werden.

### Überwintern:

Im Beet oder Kübel kann die Erdbeere im Winter problemlos draußen bleiben. Die Blätter kannst du auch im Winter noch ernten, achte darauf, dass mindestens 2-3 Blätter an der Pflanze bleiben.

Du möchtest schnelle Antworten und Pflegetipps rund um die Uhr? Dann schliesse dich unserer Pflanzen-Community in der Facebook Gruppe „Meine Pflanze und ich: Pflege, Tipps & Trends“ an.