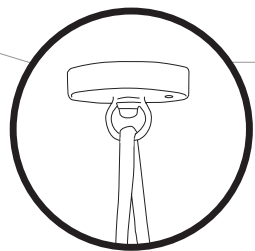


1 | Monkey Lamp

SWITCH MODE
 MODALITÀ INTERRUOTORE
 MODE INTERRUPTEUR
 MODALITÀ INTERRUPTOR

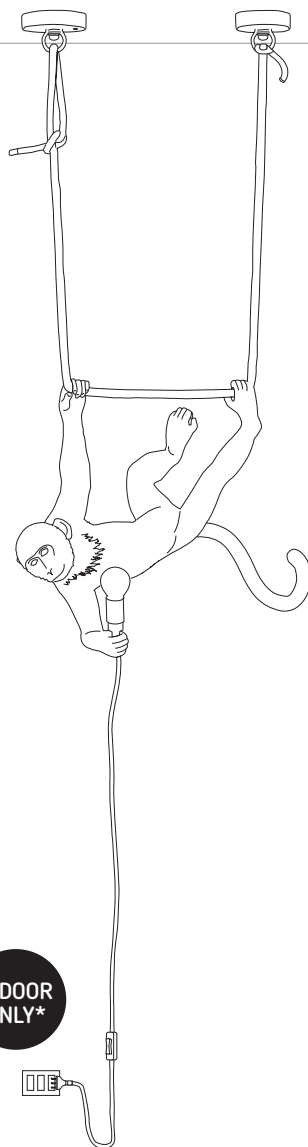


Hard wiring to the ceiling.

Fissaggio a soffitto.

Fixation au plafond.

Fijación al techo.

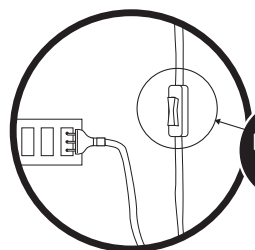


Wall socket with switch mode.

Attacco alla presa con modalità interruttore.

Raccordement au réseau avec mode interrupteur.

Conexión al enchufe con modo interruptor.



INDOOR ONLY*

*Valid for INDOOR version / Valida per versione INDOOR
 Valable pour la version INDOOR / Válido para la versión INDOOR

2 | Monkey Lamp

CEILING LAMP MODE
 MODALITÀ LAMPADARIO
 MODE LAMPE
 MODO LÁMPARA DE TECHO



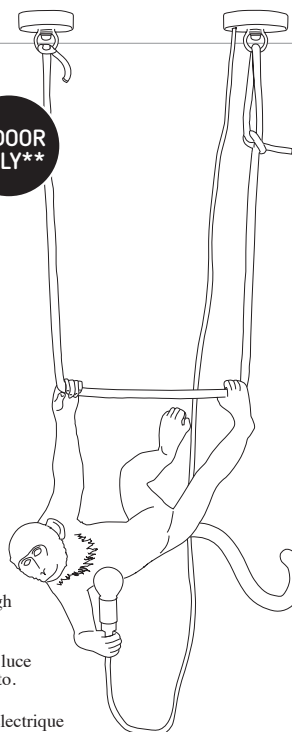
INDOOR ONLY**

Hard wiring to the ceiling with hole for cord.

Fissaggio a soffitto con passaggio cavo luce.

Fixation au plafond avec passage de câble électrique.

Fijación al techo con paso del cable de la luz.

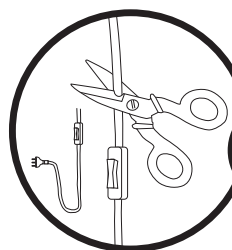


Cut the cord in order to get it through the hole on the ceiling hook.

Tagliare il cavo per far passare il cavo luce attraverso il foro cappellotto a soffitto.

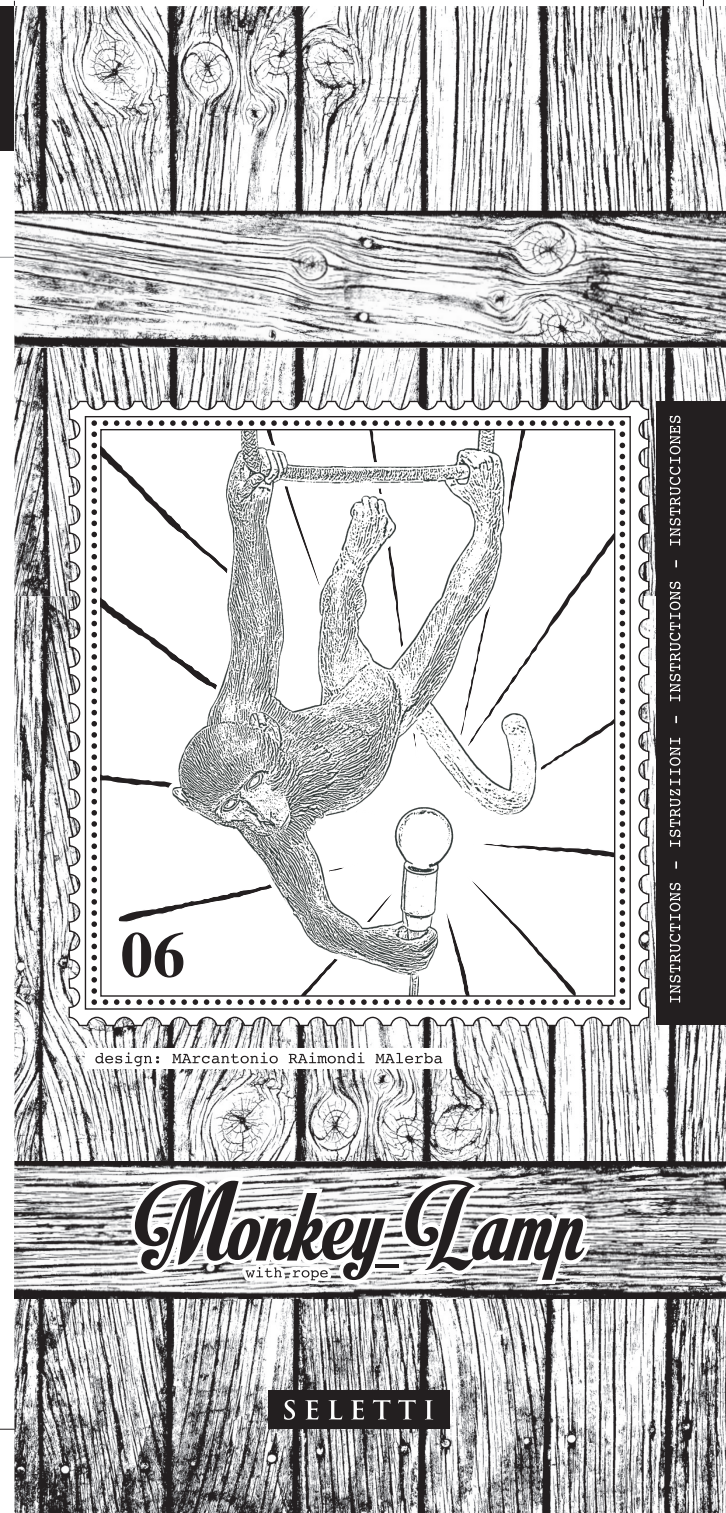
Couper le câble pour faire passer le câble électrique à travers le trou dans le coupe du plafond.

Cortar el cable para hacer pasar el cable de la luz a través del agujero del casquete en el techo.



INDOOR ONLY**

**Do not hard-wire the outdoor version / Non cablare la versione da esterno
 Ne pas câbler la version extérieure / No cablear la versión exterior



design: MARCANTONIO RAIMONDI MALERBA

Monkey Lamp
 with rope

SELETTI

INSTRUZIONI - ISTRUZIONI - INSTRUCTIONS - INSTRUCCIONES

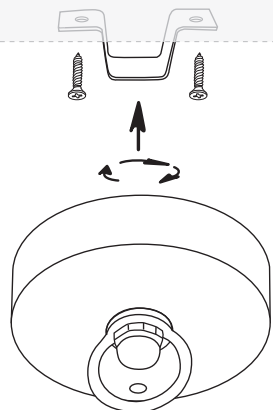
SELETTI

www.seletti.it

Monkey Lamp

HARD WIRING TO THE CEILING
FISSAGGIO A SOFFITTO
FIXATION AU PLAFOND
FIJACIÓN AL TECHO

Bracket - Barretta - Barre - Barra



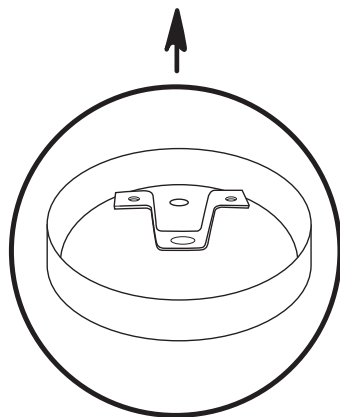
Ceiling hook - Coppetta - Coupe - Copa

Fix the bracket to the ceiling with the hardware supplied.
Screw the ceiling hook to secure everything.

Fissare la barretta al soffitto con le viti in dotazione.
Avvitare la coppetta per fissare il tutto.

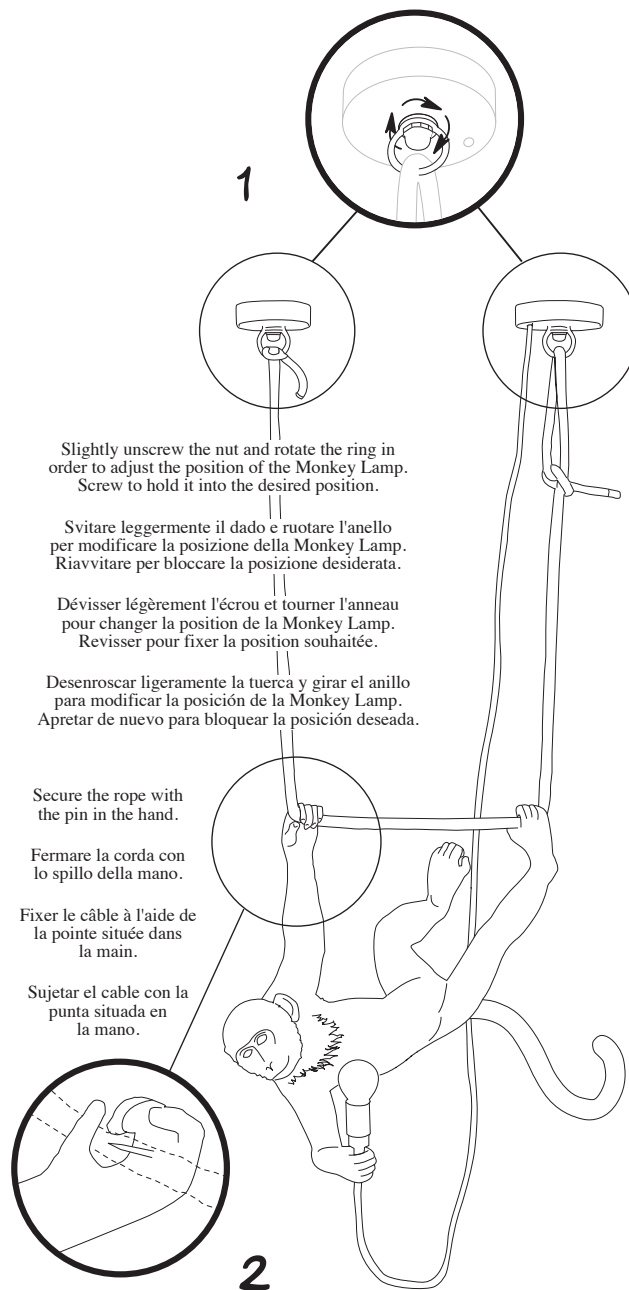
Fixer la barre au plafond avec les vis fournies.
Visser la coupe pour tout fixer.

Fijar la barra al techo con los tornillos incluidos.
Tornillar la copa para fijarlo.



Monkey Lamp

POSITION AND HEIGHT ADJUSTMENTS
REGOLAZIONE IN POSIZIONE E ALTEZZA
MISE EN PLACE ET HAUTEUR
AJUSTE DE POSICIÓN Y ALTURA



Slightly unscrew the nut and rotate the ring in order to adjust the position of the Monkey Lamp.
Screw to hold it into the desired position.

Svitare leggermente il dado e ruotare l'anello per modificare la posizione della Monkey Lamp.
Riavvitare per bloccare la posizione desiderata.

Dévisser légèrement l'écrou et tourner l'anneau pour changer la position de la Monkey Lamp.
Revisser pour fixer la position souhaitée.

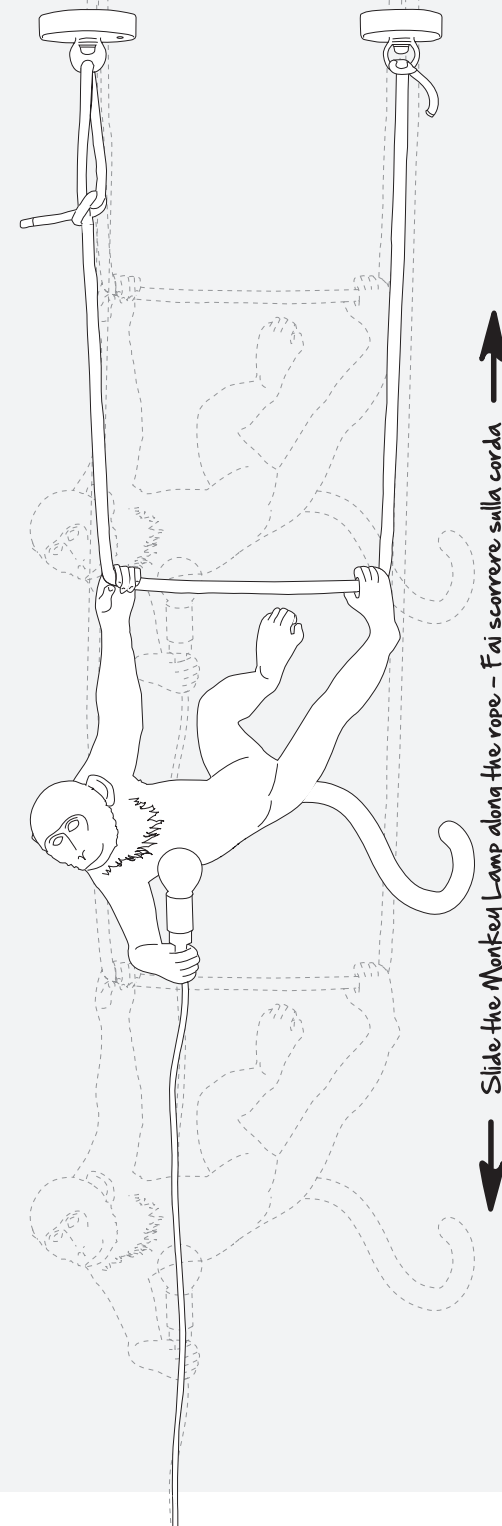
Desenroscar ligeramente la tuerca y girar el anillo para modificar la posición de la Monkey Lamp.
Apretar de nuevo para bloquear la posición deseada.

Secure the rope with the pin in the hand.

Fermare la corda con lo spillo della mano.

Fixer le câble à l'aide de la pointe située dans la main.

Sujetar el cable con la punta situada en la mano.



Slide the Monkey Lamp along the rope - Fai scorrere sulla corda