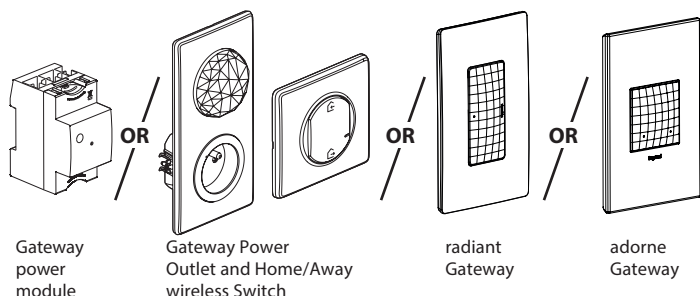


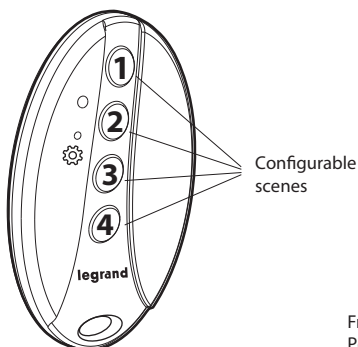
This product is a connected accessory which requires you to buy and install **one** of these first:

- ... with Netatmo » connected starter pack and «... with Netatmo » connected power outlets, switches (with dimmer option).
- Connected lighting micromodules.
- radiant with Netatmo Gateway and radiant with Netatmo Switch, Dimmer or Receptacle.
- adorne with Netatmo Gateway and adorne with Netatmo Switch Dimmer or Receptacle.



**Contents:**

Pocket remote control with 4 scenes

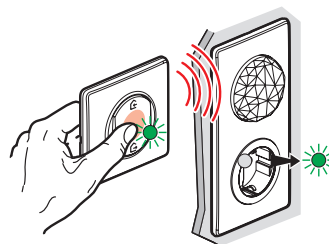


Frequency band: 2.4 - 2.4835 GHz  
Power level: < 100 mW

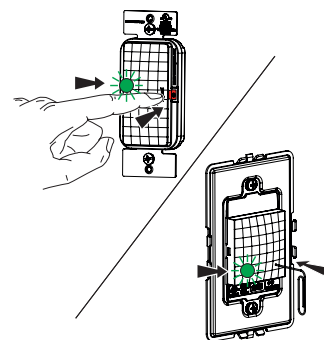
LE11416AB

**1 Start configuration of the 4-scene pocket remote control**

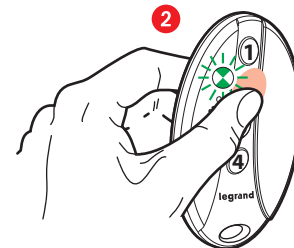
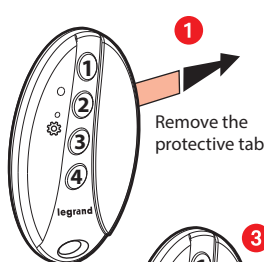
Outside US:  
Press the **gateway power module** configuration button or the middle of the Home/Away **wireless master switch** until the LED briefly lights up green, then **release**. All the LEDs on the wired products light up with a steady green light.



US:  
Press the **gateway EZ button** for 5 seconds and let go. The LED will turn solid green.



**2 Prepare the 4-scene pocket remote control**



Briefly press **one of the buttons** on the 4-scene pocket remote control to activate it, the LED flashes green.

The LED on the 4-scene pocket remote control will flash green and then switch off.  
Your 4-scene pocket remote control is ready to use.

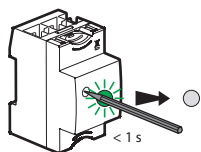
2

**3 Complete the configuration**

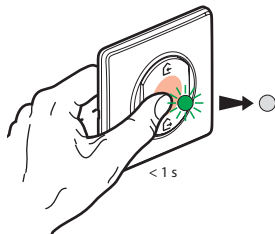
Outside US:

To complete your installation, **briefly** press the **gateway power module** configuration button or briefly press the middle of the wireless master switch.

All the LEDs on the products will switch off.



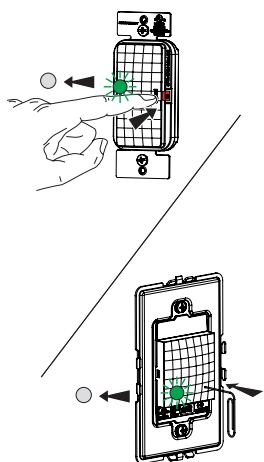
OR



US:

To complete your installation, briefly press the gateway EZ button.

All the LEDs on the products will switch off.



**Customize your scenes**

From the **Legrand Home + Control application** (Settings/Scene section).  
Follow the instructions in the app to customize your scenes.



Outside US:  
www.legrandoc.com/064875  
Legrand – Pro and Consumer Service  
BP 30076 87002 Limoges CEDEX FRANCE  
www.legrand.com

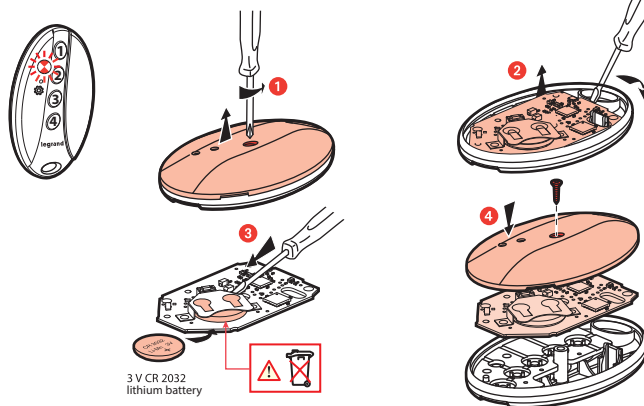
US:  
Question? We're here to help.  
Phone: 1-877-833-3303  
Email: smartlights@legrand.us

**Reset To Factory Default:**

To manually reset the device to factory defaults, press and hold the EZ Button for 10 seconds until you see the LED blink red, then release. The LED will turn off when the reset is complete.

**Replacing the battery**

If the LED flashes red 3 times when you press the 4-scene pocket remote control → **low battery**



**SIMPLIFIED EU DECLARATION OF CONFORMITY**

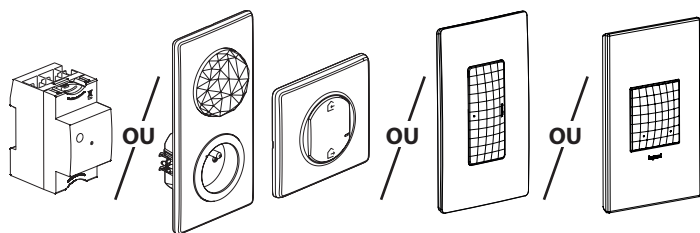
The undersigned,

**Legrand**

declares that the radio-electric equipment referred to in these instructions complies with directive 2014/53/EU.

The full text of the EU declaration of conformity is available on the following website:  
**www.legrandoc.com**

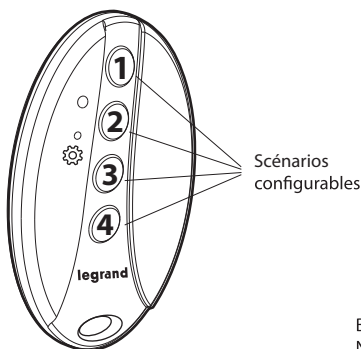
Nécessite l'installation préalable d'un pack de démarrage connecté "... with Netatmo".



Module Control      Prise Control et Commande générale sans fil Départ/Arrivée      radiant Gateway      adorne Gateway

**Composition du pack :**

Télécommande de poche 4 scénarios



Scénarios configurables

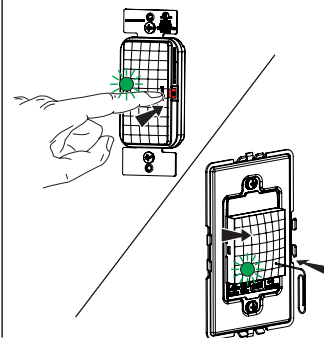
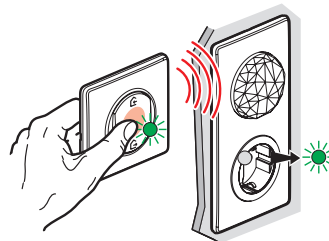
Bande de fréquences : 2,4 à 2,4835 GHz  
Niveau de puissance : < 100 mW

5

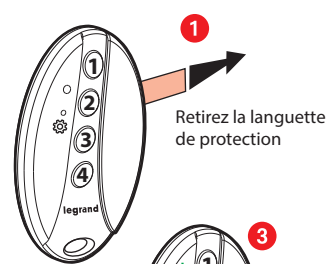
**1 Démarrez la configuration de la télécommande de poche 4 scénarios**

Appuyez au centre de la commande générale Départ/Arrivée **jusqu'à** ce que le voyant de celle-ci s'allume brièvement en vert, **puis relâchez l'appui**. Tous les voyants des produits câblés s'allument en vert fixe.

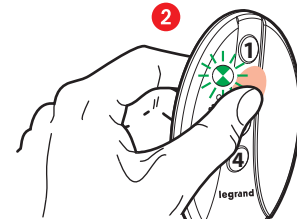
Appuyez sur le bouton de la Gateway pendant 5 secondes **puis relâchez l'appui**. Le voyant devient vert fixe ou suivez l'application pour ajouter un appareil.



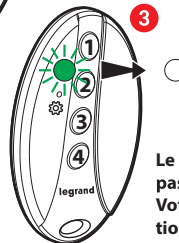
**2 Préparez la télécommande de poche 4 scénarios**



Retirez la languette de protection



Appuyez **brèvement** sur l'un des boutons de la télécommande de poche 4 scénarios afin de l'activer, le voyant clignote en vert.



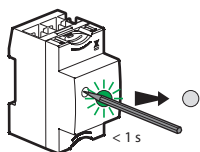
**Le voyant de la télécommande de poche 4 scénarios passe en vert fixe puis s'éteint. Votre télécommande de poche 4 scénarios est fonctionnelle.**

LE11416AB

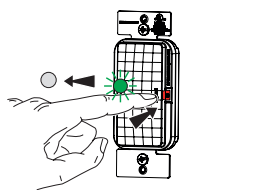
6

**3 Finalisez la configuration**

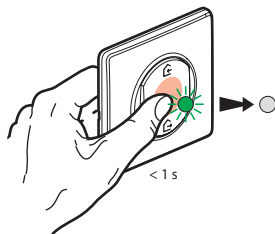
Pour terminer votre installation, appuyez brièvement au centre de la générale sans fil, ou le bouton de la Gateway.



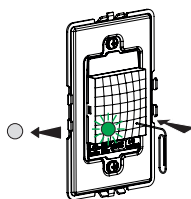
ou



ou



< 1 s



Tous les voyants des produits s'éteignent.

**Personnalisez vos scénarios**

depuis l'application **Legrand Home + Control** (section **Paramètres/Scénarios**)  
**Laissez-vous guider**

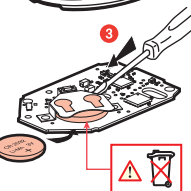
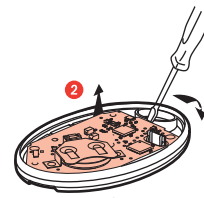
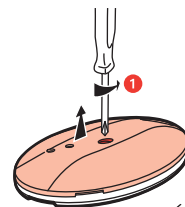
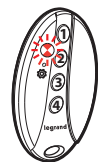


www.legrandoc.com/064875  
Legrand - Pro and Consumer Service  
BP 30076 87002 Limoges CEDEX FRANCE  
www.legrand.com

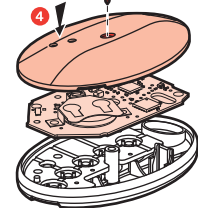
7

**Remplacement de la pile**

Si la LED clignote 3 fois en rouge quand vous appuyez sur la télécommande de poche 4 scénarios → **pile faible**



Pile lithium CR 2032 3 V



**DÉCLARATION UE DE CONFORMITÉ SIMPLIFIÉE**

Le soussigné,

**Legrand**

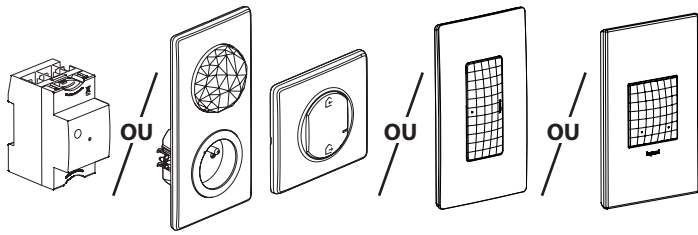
déclare que les équipements radioélectriques cités sur cette notice sont conformes à la directive 2014/53/UE.

Le texte complet de la déclaration UE de conformité est disponible à l'adresse internet suivante :

**www.legrandoc.com**

8

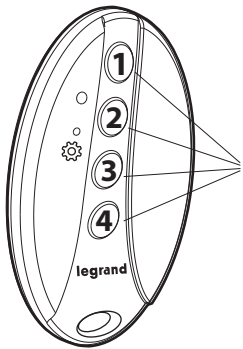
Nécessite l'installation préalable d'un pack de démarrage connecté "... with Netatmo".



Module Control      Prise Control et Commande générale sans fil Départ/Arrivée      radiant Gateway      adorne Gateway

**Composition du pack :**

Télécommande de poche 4 scénarios



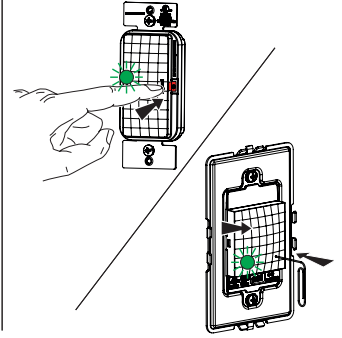
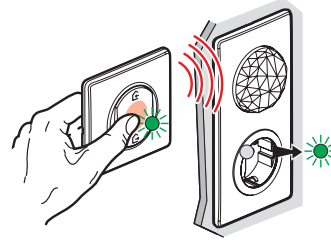
Scénarios configurables

Bande de fréquences : 2,4 à 2,4835 GHz  
Niveau de puissance : < 100 mW

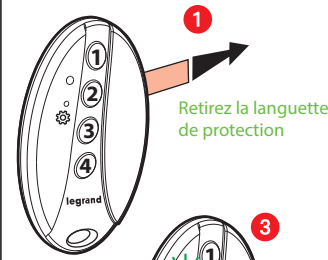
**1 Démarrez la configuration de la télécommande de poche 4 scénarios**

Appuyez au centre de la commande générale Départ/Arrivée **jusqu'à** ce que le voyant de celle-ci s'allume brièvement en vert, **puis relâchez l'appui**. Tous les voyants des produits câblés s'allument en vert fixe.

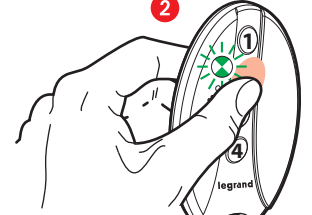
Appuyez sur le bouton de la Gateway pendant 5 secondes **puis relâchez l'appui**. Le voyant devient vert fixe ou suivez l'application pour ajouter un appareil.



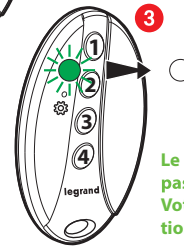
**2 Préparez la télécommande de poche 4 scénarios**



Retirez la languette de protection



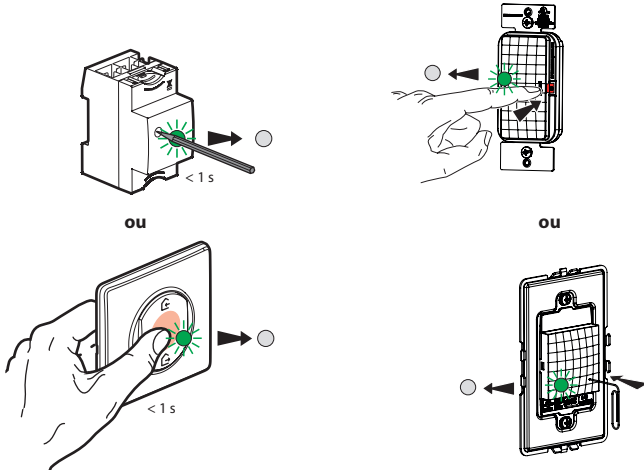
Appuyez **brièvement** sur l'un des boutons de la télécommande de poche 4 scénarios afin de l'activer, le voyant clignote en vert.



Le voyant de la télécommande de poche 4 scénarios passe en vert fixe puis s'éteint. Votre télécommande de poche 4 scénarios est fonctionnelle.

**3 Finalisez la configuration**

Pour terminer votre installation, appuyez brièvement au centre de la générale sans fil, ou le bouton de la Gateway.



Tous les voyants des produits s'éteignent.

**Personnalisez vos scénarios**

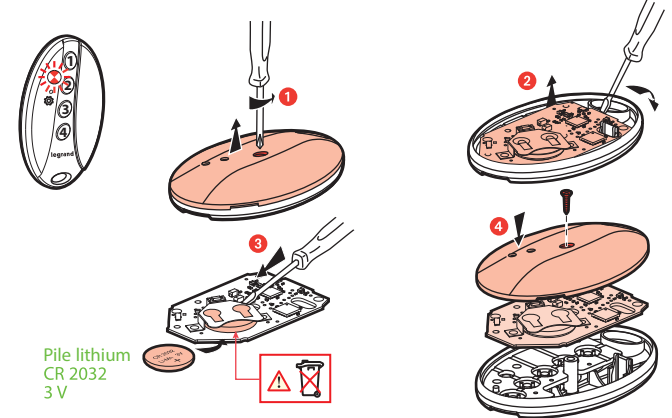
depuis l'application **Legrand Home + Control** (section **Paramètres/Scénarios**)  
**Laissez-vous guider**



www.legrandoc.com/064875  
Legrand - Pro and Consumer Service  
BP 30076 87002 Limoges CEDEX FRANCE  
www.legrand.com

**Remplacement de la pile**

Si la LED clignote 3 fois en rouge quand vous appuyez sur la télécommande de poche 4 scénarios → pile faible



Pile lithium CR 2032 3 V

**DECLARACIÓN UE DE CONFORMIDAD SIMPLIFICADA**

El abajo firmante,  
**Legrand**

declara que los equipos radioeléctricos citados en esta hoja de instrucciones son conformes a la directiva 2014/53/UE.

El texto completo de la declaración UE de conformidad está disponible en la dirección de internet siguiente:

[www.legrandoc.com](http://www.legrandoc.com)

**REGULATORY INFORMATION**

FCC NOTICE: This device complies with Part 15 of the FCC rules. Operation is subject to the following two conditions: (1) this device may not cause harmful interference, and (2) this device must accept any interference received, including interference that may cause undesirable operation.

This equipment has been tested and found to comply with the limits for a Class B digital device, pursuant to Part 15 of the FCC Rules. These limits are designed to provide reasonable protection against harmful interference in a residential installation. This equipment generates, uses, and can radiate radio frequency energy and, if not installed and used in accordance with the instructions, may cause harmful interference to radio communications. However, there is no guarantee that interference will not occur in a particular installation. If this equipment does cause harmful interference to radio or television reception, which can be determined by turning the equipment off and on, the user is encouraged to try to correct the interference by one or more of the following measures:

- Reorient or relocate the receiving antenna
- Increase the separation between the equipment and receiver
- Connect the equipment into an outlet on a circuit different from that to which the receiver is connected
- Consult the dealer or an experienced radio/TV technician for help

This equipment complies with FCC radiation exposure limits set forth for an uncontrolled environment. This equipment should be installed and operated with a minimum distance of 5 mm between the transmitter's radiating structure(s) and the body of the user or nearby persons.

NOTE: Any changes or modifications to this device that are not expressly approved by the manufacturer will void the warranty and the user's authority to operate the equipment.

Contains FCC ID: 2AU5D-067695

IC NOTICE: This device complies with Industry Canada license-exempt RSS standards. Operation is subject to the following two conditions: (1) this device may not cause interference; and (2) this device must accept any interference, including interference that may cause undesired operation of the device.

RF EXPOSURE STATEMENT: This equipment meets the SAR evaluation limits given in RSS-102 Issue 5 requirements at the minimum separation distance of 5 mm to the human body.

Note: Any changes or modifications to this device that are not expressly approved by the manufacturer, will void the warranty and the user's authority to operate the equipment.

IC: 25764-067695

HVIN: 067695

Note: The ID and HVIN numbers listed above can be found on the inside of the back cover of the device. To locate the IDs, remove the back cover screw as shown in step 3 of the battery replacement diagram. Turn the cover over to find the ID and HVIN laser etchings centered on the inner left side of the back cover. The device will not operate with the back cover removed.

**RENSEIGNEMENTS SUR LA RÉGLEMENTATION**

AVIS DE LA FCC : Ce dispositif est conforme à la section 15 des règlements de la FCC. On peut s'en servir sous réserve des deux conditions suivantes : 1) ce dispositif ne provoque pas d'interférences nuisibles; 2) il doit être en mesure d'accepter toute interférence reçue, y compris les interférences qui peuvent causer un fonctionnement indésirable.

Ce matériel a été mis à l'essai et a été jugé conforme aux limites d'un dispositif numérique de classe B, conformément à la section 15 des règlements de la FCC. Ces limites visent à offrir une protection raisonnable contre les interférences nuisibles dans une installation résidentielle. Ce matériel génère, utilise et peut émettre des radiofréquences et, s'il n'est pas installé ou utilisé conformément aux directives, peut causer des interférences nuisibles aux communications radio.

Toutefois, il n'existe aucune garantie contre la possibilité d'interférences au sein d'un milieu précis. Si ce matériel cause des interférences nuisibles à la réception des téléviseurs et des radios, ce qui peut être déterminé en mettant à l'arrêt, puis en remettant en marche le matériel, l'utilisateur est encouragé à tenter de corriger ces interférences par l'une ou plusieurs des mesures suivantes :

- reorienter ou déplacer l'antenne de réception;
- augmenter la distance entre le matériel et le récepteur;
- brancher le matériel dans une prise de courant appartenant à un circuit électrique différent de celui sur lequel le récepteur est branché;
- demander de l'aide au fournisseur ou à un technicien spécialisé en radio/télévision.

Ce matériel est conforme aux limites d'exposition aux radiations de la FCC énoncées pour un environnement non contrôlé. Ce matériel doit être installé et fonctionner à une distance minimale de 5 mm entre la structure rayonnante du transmetteur et l'utilisateur ou les personnes se trouvant à proximité.

REMARQUE : Les changements ou les modifications apportés à ce dispositif qui ne sont pas expressément approuvés par le fabricant pourraient annuler la garantie ainsi que l'autorisation de l'utilisateur à se servir du matériel.

Contient le n° d'ident. de la FCC : 2AU5D-067695

AVIS DE L'IC : Ce dispositif est conforme aux normes CNR pour les appareils exempts de licence d'Industrie Canada. On peut s'en servir sous réserve des deux conditions suivantes :

1) ce dispositif ne provoque pas d'interférences; 2) il doit être en mesure d'accepter toute interférence, y compris les interférences qui peuvent causer un fonctionnement indésirable.

ÉNONCÉ RELATIF À L'EXPOSITION AUX

RADIOFRÉQUENCES :

Ce dispositif est conforme aux limites d'évaluation du DAS énoncées dans les exigences CNR 102, 5e édition à la distance de séparation minimale de 5 mm de l'humain.

Remarque : Les changements ou les modifications apportés à ce dispositif qui ne sont pas expressément approuvés par le fabricant pourraient annuler la garantie ainsi que l'autorisation de l'utilisateur à se servir du matériel.

IC : 25764-067695

HVIN : 067695

Remarque: Les numéros ID et HVIN indiqués ci-dessus se trouvent sur l'intérieur du capot arrière de l'appareil. Pour localiser les identifiants, retirez la vis du couvercle arrière comme indiqué à l'étape 3 du schéma de remplacement de la batterie. Retournez le couvercle pour trouver les gravures laser ID et HVIN centrées sur le côté intérieur gauche de la couverture arrière. L'appareil ne fonctionnera pas avec le capot arrière supprimé.

**INFORMACIÓN REGLAMENTARIA**

TAVISO DE LA FCC: Este dispositivo cumple con la Parte 15 de las reglas de la FCC. La operación está sujeta a las siguientes dos condiciones: (1) este dispositivo no debe provocar interferencia dañina, y (2) este dispositivo debe aceptar cualquier interferencia recibida, incluso interferencia que pueda provocar una operación no deseada.

Este equipo ha sido probado y cumple con los límites para un dispositivo digital Clase B, conforme a la Parte 15 de las reglas de la FCC. Estos límites están diseñados para proporcionar una protección razonable contra la interferencia dañina en una instalación residencial.

Este equipo genera, usa y puede irradiar alimentación de radio frecuencia y, si no se instala y usa de acuerdo con las instrucciones, puede producir interferencia dañina a las comunicaciones de radio. Sin embargo, no existe garantía de que la interferencia no se producirá en una instalación específica.

Si este equipo produce interferencia dañina a la recepción de radio o televisión, lo cual puede determinarse apagando y encendiendo el equipo, se sugiere al usuario que intente corregir la interferencia mediante una o más de las siguientes acciones:

- Reorientar o reubicar la antena de recepción
- Aumentar la separación entre el equipo y el receptor
- Conecte el equipo a una toma de corriente en un circuito diferente al que está conectado el receptor
- Consulte al distribuidor o a un técnico experimentado de radio/TV para obtener ayuda

Este equipo cumple con los límites de exposición a la radiación de la FCC establecidos para un entorno no controlado. Este equipo debe ser instalado y operado a una distancia mínima de 5 mm entre la(s) estructura(s) de radiación del transmisor y el cuerpo del usuario o las personas cercanas.

NOTA: Cualquier cambio o modificación no aprobada expresamente por el fabricante de este dispositivo anulará la garantía y la autoridad del usuario para utilizar el equipo.

Contiene ID de la FCC: 2AU5D-067695

AVISO DE IC: Este dispositivo cumple con los estándares RSS exentos de licencia de la Industria de Canadá. La operación está sujeta a las siguientes dos condiciones: (1) este dispositivo no debe provocar interferencia dañina, y (2) este dispositivo debe aceptar cualquier interferencia, incluso interferencia que pueda provocar una operación no deseada del dispositivo.

DECLARACIÓN DE EXPOSICIÓN A RF: Este equipo cumple con los límites de evaluación SAR proporcionados en los requerimientos RSS-102 Tema 5 en la distancia de separación mínima de 5 mm con el cuerpo humano. Nota: cualquier cambio o modificación no aprobada expresamente por el fabricante de este dispositivo anulará la garantía y la autoridad del usuario para utilizar el equipo.

IC: 25764-067695

HVIN: 067695

Nota: Los números de ID y HVIN enumerados anteriormente se pueden encontrar en el interior de la tapa trasera del dispositivo. Para localizar las identificaciones, quite el tornillo de la tapa trasera como se muestra en el paso 3 de la diagrama de reemplazo de la batería. Voltee la cubierta para encontrar el grabados láser ID y HVIN centrados en el lado interior izquierdo de la contraportada. El dispositivo