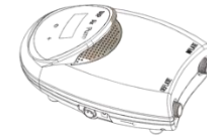


## Oppladbar 12V luftpumpe Modell No: TSP-2040B



### Tekniske spesifikasjoner:

Trykkområde: 1-20PSI.

Forhåndsinnstilt trykk: 12PSI/15PSI/20PSI

Produkt størrelse: 276 x 185 x128mm

Material: ABS plastikk

Luftstrøm: Lavtrykk 350L/min Høytrykk: 70L/min

Lydvolum:<85dB

Spenning: DC 12V

Strømforsyning: Innebygget oppladbart batteri/12V biladapter

Litium batteri kapasitet: 2500mAh x 3 (7500mAh) / 2500mAhx6(15000mAh)

Maks styrke: 144w

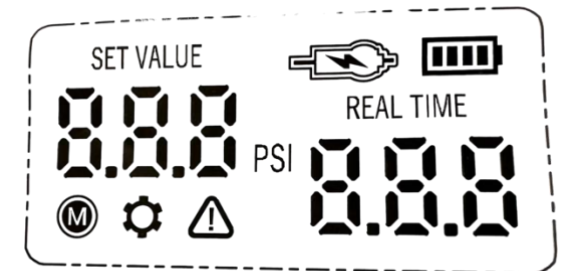
Lader: Inngang: AC100V-240V. Utgang: DC12,6v 1A

Trykkmåler: Stor HD LCD skjerm (52x24mm) som viser ønsket trykk og aktuelt trykk, med en nøyaktighet på +/-0,5PSI. Skjermen viser også skille mellom ekstern strømforsyning og internt batteri, samt gjenværende batteristrøm.



### Skjerm visning:

1. HD LCD skjerm. LCD størrelse 52 x 24mm.
2. SET VALUE og REAL TIME vises samtidig på skjermen.
3. Separate ikoner for 12V biladapter og batteridrift.
4. Når motoren går vises ikonet «M» på skjermen. Dette for å vise at motoren går.
5. Når ikonet «O» vises, kan du stille inn pumpen til hvilket som helst trykk mellom 1-20PSI.
6. Påminnelse om pause ikonet, et «trekantet fareskilt», vises, når pumpen har vært sammenhengende i drift i mer enn 15 minutter. Ikonet vil blinke. Ved vedvarende bruk mer enn 20 minutter, vil varsel-ikonet alltid være på.
7. Under ladning av det innebyggede batteriet, vil ladeprosess ikonet «batteri» vises med fire streker. Hver strek betyr 25%, 50%, 75% og 100% av ladeprosessen.



### **Betjening av knapper:**

1. Pumpen har 3 knapper. «-», «+», og «power» knapp.
2. Et lang trykk på «power» knappen, slår på skjermen, og et kort trykk, for å starte pumpen. Et tredje kort trykk, slår pumpen av.
3. Pumpen har forhåndsinnstilt trykk på 3 ulike nivåer 12PSI/15PSI/20PSI Trykk på «+» eller «-» for å veksle mellom de ulike forhåndsinnstillingene.
4. For andre trykkinnstillinger, trykk lenge på «+» eller «-», slik at du kommer inn i «innstillingsmodus». Når «SET VALUE» blinker trykk kort på «+» eller «-» for å stille inn til ditt ønskede lufttrykk. Etter innstilling til riktig ønsket trykk, vent på at «SET VALUE» blinker 3 ganger, eller trykk kort på «power knappen». Trykket skal da bli automatisk lagret.

### **Instruksjoner:**

#### *Innblåsing (inflation):*

1. Velg den riktige ventiladapteren som matcher produktet du skal blåse opp, og skru denne på luftslangen.
2. Fest luftslangen videre i inntaket merket «inflation». Skru i retning med klokka.
3. Fest den motgående enden av luftslangen i ventilen til produktet, som skal blåses opp. Sørg for at alt sitter godt.
4. Du velger nå om du skal koble på ledning for 12V biladapter, eller benytte det innebygde batteriet.
5. Et langt trykk på «power» knappen starter og lyser opp LCD skjermen. Et langt trykk på «+» eller «-» tasten stiller innblåsingstrykket. Et rask trykk på «power» knappen starter innblåsingen.
6. Når pumpen når det ønskede innstilte trykket, stopper den automatisk.
7. Vær oppmerksom på at pumpen har en motor for lav-og en for høytrykk. Disse har ulikt støynivå, og du vil høre skiftet mellom disse. Dette er helt normalt.



#### *Tømming av luft (deflation)*

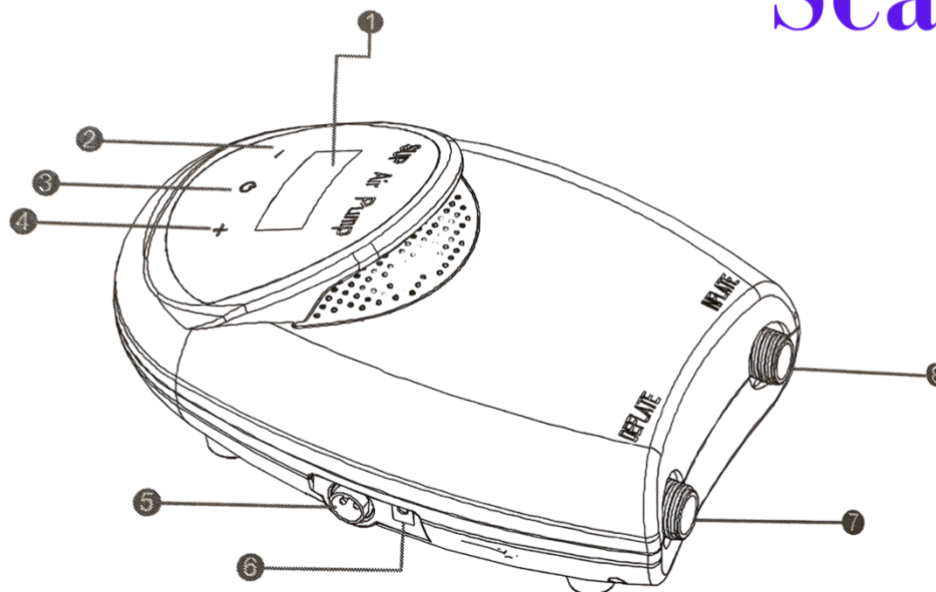
1. Koble til luftslange og riktig ventiladapter, som i steg 1-3 under «innblåsing», men benytt uttaket merket «deflation».
2. Et langt trykk på «power» knappen starter og lyser opp LCD skjermen.
3. Et nytt trykk på «power» knappen starter lufttømmingen.
4. Et siste kort trykk på «power» knappen avslutter lufttømmingen. Pumpen vil i dette tilfellet ikke slå seg av automatisk.

### **Lading:**

1. Ikke slå på eller bruk pumpen under lading.
2. For produkter med innebygget lithium batteri benyttes en spesiell lader, DC12,6V/1A utgang med roterende lampe. Bruk kun medfølgende riktig lader.
3. Sett ladeadapteren inn i stikkontakt. Indikatorlampen på adapteren vil nå lyse grønt.
4. Ledningens andre ende settes inn i ladeporten (DC inngangen) på selve pumpen. Indikatorlampen på adapteren vil nå skifte til rødt lys. LCD skjermen på pumpen vil vise ladeprosessen ved at lodrette streker i «batteri ikonet» blinker. Lyset i LCD skjermen vil slå seg av etter ca 30 sekunder. Ladeprosessen vil allikevel fortsette.
5. Når «batteri ikonet» på pumpen har fire lodrette streker i seg, og ladeadapteren skifter fra rødt til grønt lys, er batteriet fulladet. Du kan nå koble ladeadapteren fra pumpen.

### **Funksjonsbeskrivelse:**

1. LCD skjerm
2. Trykk knapp for «-»
3. Trykk knapp for «power»
4. Trykk knapp for «+»
5. Biladapter inngang.
6. Ladeport inngang.
7. Lufttømming uttak (deflation).
8. Innblåsing inngang (inflation).



# SeaBreeze®

*- Freedom at sea!*

### **Forhåndsregler og advarsler:**

1. Ikke blokker luftinntaket på underside av pumpen. Sørg for at luftinntaket er uhindret til alle tider ved bruk.
2. Sett ikke pumpen direkte i sand. Dette kan forårsake foretting i luftinntaket og forårsake uopprettelig skade på pumpen.
3. Når luftslangen er skadet må ikke pumpen benyttes. Vær vennlig å erstatte slangen umiddelbart.
4. Vær vennlig å ikke koble fra slangen, mens pumpen går. Dette for å unngå høytrykks-skade.
5. Ikke bruk pumpen sammenhengende mer enn 15 minutter. Motoren kan overopphetes og dette kan forårsake intern skade. Ved bruk i sammenhengende 15 minutter, vennligst la pumpen hvile i 30 minutter.
6. Unngå å la produktet ligge i direkte sollys.
7. Produktet tåler ikke regn eller å senkes ned i vann.
8. La ikke produktet være i bruk uten tilsyn.
9. For å unngå skade. Ikke sikt luftslangen mot et ansikt eller en persons kropp, når pumpen er i bruk, og motoren påslått.
10. Hvis du oppdager at noen innvendige deler er skadet, må pumpen ikke tas i bruk. Kontakt leverandør for profesjonell reparasjon.
11. Pumpen kan ikke benyttes under lading.
12. Produktet er passende for produkter som f.eks oppblåsbare SUP brett, vinger til wingfoil, kite, oppblåsbare båter, oppblåsbare telt osv.