

ご使用上のご注意

ツインバード工業株式会社は、この資料並びにコンテンツの著作権を有しています。この資料並びにコンテンツは、著作権等の法律で保護されており、お客様はこの資料並びにコンテンツに関し下記の条件でのみ利用することが出来ます。

1. お客様は非営利目的に限り、ダウンロード、および使用することができます。
2. お客様がダウンロード、使用するときは、この著作権表示および使用条件と一緒に付す必要があります。
3. お客様はこの資料並びにコンテンツを改変したり、頒布、公衆送信、上映等に利用することはできません。

当社および当社の関係会社は、お客様に対してこの資料並びにコンテンツに関する著作権、特許権、商標権、意匠権およびその他の知的財産権をライセンスするものではありません。並びに資料およびコンテンツの内容についてもいかなる保証をするものでもありません。

またこの資料、並びにコンテンツ内に別の定めがある場合は、当該著作権の表示、使用条件を遵守する必要があります。

※このコンテンツはWeb上での使用を前提とし再編集を加えているため、必ずしも製品添付の取扱説明書と同一ではありません。特にページ順は編集上、入れ替えている場合があります。

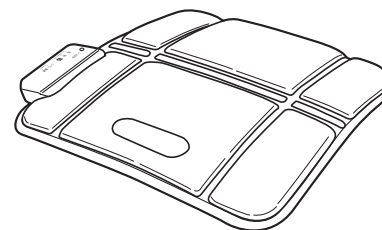
※この資料並びにコンテンツの内容は、それぞれの商品の発売時点のものです。

※デザイン、仕様は商品改良のため予告なく変更する場合があります。

家庭用 添付文書

シートマッサージャーS

EM-2535 取扱説明書



- このたびは、お買い上げいただきまして、誠にありがとうございました。
- この取扱説明書をよくお読みのうえ、正しくご使用ください。特に「安全上のご注意」は、ご使用前に必ずお読みいただき、安全にご使用ください。
- この取扱説明書は必ず保管し、必要なときにお読みください。
- この製品は一般家庭用です。業務用などにご使用にならないでください。

● もくじ

安全上のご注意 1・2

特長
使用目的、効能・効果 3
各部の名称

使いかた 4

マッサージの使用例
こんなときは 5
お手入れと保管

アフターサービス 6
仕様

保証書付

保証書はこの取扱説明書の裏表紙についています。必ず記入をお受けください。

安全上のご注意 必ずお守りください。

製品および取扱説明書には、お使いになるかたや他の人への危害と財産への損害を未然に防ぎ、安全に正しくお使いいただくために、重要な内容を記載しています。次の内容(表示・図記号)をよく理解してから本文をお読みになり、記載事項をお守りください。

●表示の説明

警告 「死亡または重傷を負うことが想定される」内容です。

注意 「傷害を負う、または物的損害が発生することが想定される」内容です。

●図記号の説明

は、してはいけない「禁止」の内容です。

は、必ず実行していただく「強制」の内容です。

警告



強制

医師の治療を受けているときや下記の人は必ず医師と相談の上で使用ください。事故や体調不良をおこす恐れがあります。

- (1) ペースメーカーなどの電磁障害の影響を受けやすい体内植込み型医用電気機器を使用している人
- (2) 悪性腫瘍のある人 (3) 心臓に障害のある人 (4) 妊娠初期の不安定期または出産直後の人
- (5) 糖尿病などによる高度な末梢循環障害による知覚障害のある人
- (6) マッサージする部位の創傷や、疾患から生じるむくみや疼痛のある人
- (7) 安静を必要とする人や著しく体調のすぐれないとき
- (8) 病気などで熱の高い人 (38℃以上)

●急性炎症症状 [倦怠感、悪寒、血圧変動など]の強い時期 ●衰弱しているとき

- (9) 骨粗しょう症の人、脊椎の骨折、ねんざ、肉離れなど、急性疼痛性疾患の人
- (10) 背骨に異常のある人、背骨が左右に曲がっている人 (11) けんしょう (腱鞘) 炎の人
- (12) 上記以外に身体に特に異常を感じているとき



禁止

医師からマッサージを禁じられている人は使用しないでください。

例：血栓(塞栓)症、重度の動脈いづ(瘤)、急性静脈いづ(瘤)、各種皮膚炎および皮膚感染症 [皮下組織の炎症を含む] など。症状を悪化させる恐れがあります。



強制

本製品を使用しても効果が現れない場合は、医師又は専門家に相談してください。



禁止

交流 100V 以外では使用しないでください。火災・感電の原因になります。



禁止

電源コードや電源プラグが傷んだり破損した場合、コンセントの差し込みがゆるいときは使用しないでください。

感電やショート、発火、故障の原因になります。電源コードや電源プラグの修理はお買い求めの販売店または「お客様サービス係」にご相談ください。



禁止

電源コードを傷ついたり、破損したり、加工したり、無理に曲げたり、引っ張ったり、ねじったりしないでください。

また、重い物を載せたり、挟み込んだりしないでください。電源コードが破損し、火災・感電の原因になります。



禁止

電源プラグにピンやゴミ、水分などを付着させないでください。

感電やショート、発火の原因になります。



分解禁止

分解・修理・改造は行わないでください。発火・感電・けがの原因になります。修理はお買い求めの販売店または「お客様サービス係」にご相談ください。



強制

使用中に身体に異常があらわれたり、感じたときは直ちに使用を中止し、医師に相談してください。事故や体調不良をおこす恐れがあります。



禁止

自分で意思表示ができない人、または、操作できない人への使用はおやめください。また、安全に責任を負う人の監視や指示がない限り、補助を必要とする人単独での使用はおやめください。

事故やけがの恐れがあります。



禁止

幼児や子供に使用させたり、本製品の上で遊ばせたり、のせたりしないでください。

事故やけがの恐れがあります。



禁止

アクセサリなど装飾品をつけたまま使用しないでください。

事故やけがの恐れがあります。



禁止

マッサージ以外の用途に使用しないでください。

事故やけがの恐れがあります。



禁止

付属の専用 AC アダプター以外は使用しないでください。

故障や火災の原因になります。



強制

使用前に本体カバーに破れのないことを確認してください。外れたり、破れた場合は直ちに使用を中止し、電源プラグを抜き修理を依頼してください。けがや感電の原因になります。

注意



強制

電源プラグや DC プラグは、容易に外れないように、確実に最後まで差し込んでください。

感電、ショート、発火の原因になります。



強制

スイッチやタイマーが正常に動作することを確かめてから使用してください。けがの原因になります。



禁止

他の治療器と同時に使用しないでください。体調不良の原因になります。



禁止

頭、首、おなか、肘・ひざなどの関節部には使用しないでください。また、うつ伏せでの使用はしないでください。事故やけがの原因になります。



強制

マッサージは 1 回 10 分以内にしてください。また、同一箇所への使用は 5 分以内にしてください。

長時間の使用は筋肉や神経に対して必要以上の刺激となり、逆効果になります。



強制

使い始めは弱い刺激でマッサージしてください。

けがや体調不良の原因になります。



強制

お年寄りや虚弱体質の人が使用する場合、始めは使用時間を短くしてください。体調不良の原因になります。



電源プラグを抜く

動かない場合や異常を感じたときは使用を中止し、すぐに電源プラグを抜いて点検修理を依頼してください。

感電や発火の原因になります。



電源プラグを抜く

停電のときは直ちに電源スイッチを「切」の位置に戻し、電源プラグをコンセントから抜いてください。

停電から復帰したときに事故やけがの恐れがあります。



電源プラグを抜く

使用後は、電源スイッチを「切」の位置に戻したあと、電源プラグをコンセントから抜いてください。

絶縁劣化による感電や漏電火災の原因になります。



強制

電源プラグ・DC プラグを抜き差しするときは、ぬれた手で触ったり、コードを引っ張ったりしないで、必ずプラグ部を持って抜き差ししてください。

感電やショート、発火の原因になります。



水場での使用禁止

浴室など湿気の多い場所で使用しないでください。

また、水や湯をかけないでください。

感電や故障の原因になります。



禁止

ストーブなどの熱いものの近くや、布団や電気毛布、コタツの中では使用しないでください。

火災や故障の原因になります。



禁止

風呂上がり直後や、スポーツなど、身体がぬれたままの状態では、使用しないでください。

また、素肌では使用しないでください。事故や故障の原因になります。



禁止

使用中に眠ったりしないでください。また、飲酒後の使用はしないでください。事故やけがの恐れがあります。



禁止

幼児や子供の手の届くところでは、使用しないでください。

事故やけがの原因になります。



禁止

本体の上で飛びはねたり、立ちながらの使用はしないでください。

事故やけが、故障の原因になります。



禁止

落としたり、踏んだりなどの強い衝撃を与えないでください。

けがや故障の原因になります。



禁止

本製品は車載用ではありません。車での使用はしないでください。事故や故障の原因になります。



禁止

タバコをすいながらの使用はしないでください。

事故の原因になります。



禁止

直射日光のあたる場所や、重いものを載せたまま放置しないでください。

色あせ、変形、劣化、故障の原因になります。



電源プラグを抜く

お手入れの際は、必ず電源プラグをコンセントから抜いてください。

感電やけがの原因になります。



強制

椅子で使用する場合は、必ず固定バンドでしっかり固定してください。

けがの原因になります。

お願い

- しばらく使用していなかった場合は、ご使用前に取扱説明書をよくお読みの上、正常かつ安全に動作することを確認してください。
- 本体、付属品は、次の使用に支障のないように清掃して湿気の少ないところに整理、保管してください。コード類はねじれをほどこいて保管してください。定期的に清掃・点検をしてください。
- 本製品を廃棄するときはお住まいの市区町村の指導に従ってください。

特長

- 座椅子やソファなどにセットして座ったままマッサージすることができます。
- ベッドの上や床に置いて横になったままマッサージすることができます。
- 約10分で自動停止する、オートオフタイマーを内蔵しています。

使用目的、効能・効果

あんま・マッサージの代用。一般家庭で使用する。

- 疲労の回復 ● 血行の促進 ● 筋肉の疲れをとる
- 筋肉のこりをほぐす ● 神経痛・筋肉痛の痛みをやわらげる

各部の名称

コントローラー

電源スイッチ

切-弱-強を選択します。(10分のオートオフタイマー内蔵)

機能スイッチ

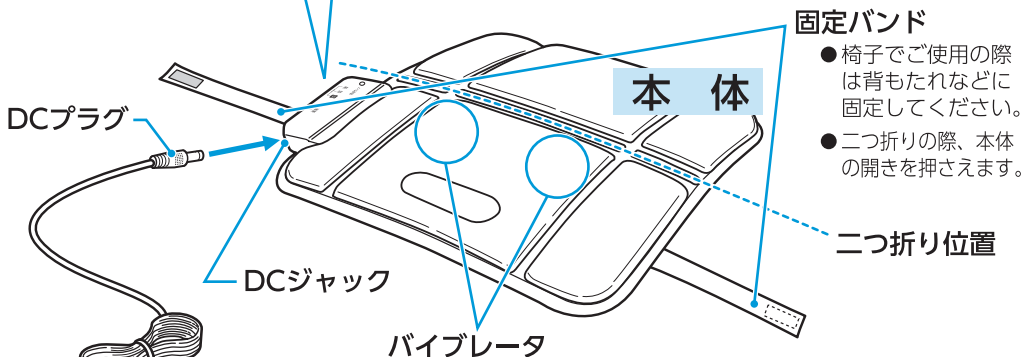
連続とウェーブ (間欠) の動作を切替えます。

連続 ウェーブ 切 弱 強

電源ランプ

電源ランプ

点灯：連続動作時
点滅：ウェーブ動作時



固定バンド

- 椅子でご使用の際は背もたれなどに固定してください。
- 二つ折りの際、本体の開きをpushさえます。

二つ折り位置

電源コード

電源プラグ

AC100V 50-60Hz専用

ACアダプター

付属の専用ACアダプター EM-CH33型をご使用ください。

固定バンド

- 二つに折り畳んだ状態でご使用になれます。
- 固定バンドで本体の開きをpushさえてください。

使いかた

1.使用する場所を決めます。

本製品は車載用ではありません。車での使用はしないでください。事故や故障の原因になります。

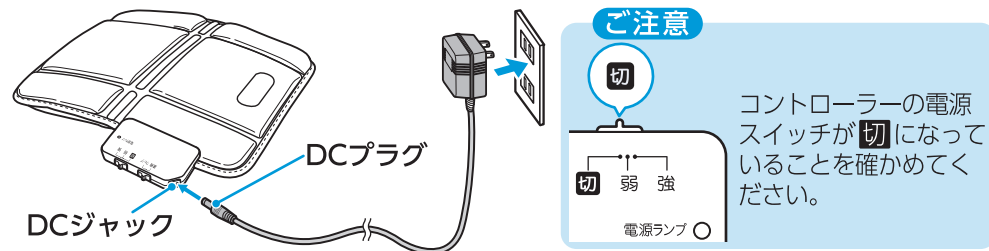
- 本体は安定した場所に設置してください。椅子の背もたれでご使用の場合は、本体の倒れ込み防止のため固定用バンドでしっかりと固定してください。(椅子の形状によってはバンドを取付けられない場合があります。)



固定用バンド

- テレビ、ラジオなどのAV機器から離れた場所でご使用ください。雑音が入ることがあります。
- 使用中にテレビ、パソコン等の画面を見たり本を読まないでください。気分が悪くなる場合があります。
- キャスター付椅子や回転椅子でのご使用は避けてください。電源コードに無理な力が加わり断線の恐れがあります。

2.ACアダプターのDCプラグを本体のジャックにしっかりと差し込み、ACアダプターの電源プラグをコンセントに差し込みます。



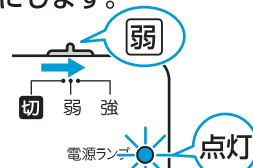
ご注意

切

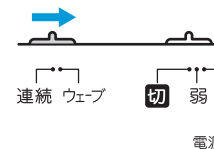
コントローラーの電源スイッチが「切」になっていることを確かめてください。

3.マッサージをします。

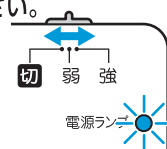
- ① 電源スイッチを「弱」にします。
- ② お好みに合わせて機能スイッチを選択します。
- ③ お好みに、電源スイッチの「弱」または「強」を選択してください。



電源ランプが点灯します。使いはじめは「弱」からご使用ください。



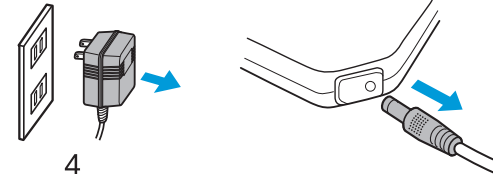
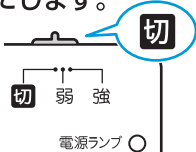
連続運転 (電源ランプは点灯) かウェーブ (間欠) 運転 (電源ランプは点滅) を選択できます。



動作開始から約10分で自動的に停止します。(内蔵オートオフタイマーによる)

4.使い終わったら

- ① 電源スイッチを「切」にします。
- ② ACアダプターの電源プラグをコンセントから抜き、本体のDCジャックからDCプラグをはずします。



マッサージの使用例

椅子での使用



ベッドや布団での使用



ご注意とお願い

- 眠りながらのご使用は避けてください。体調不良やけがの原因になります。
- 椅子の形状によっては、パイプレーターが当たりにくい場合があります。その場合には、椅子と本体との間に厚手のタオル等をしいたり、本体の位置を動かして調整してください。

こんなときは

| こんなときは？ | 調べるところ | 処 置 |
|----------------------------|--------------------------|-----------------------------------------------------|
| 動かない。 | 電源プラグがコンセントから抜けていませんか？ | 電源プラグをコンセントにしっかり差し込みます。 |
| | 電源スイッチが「切」になっていませんか？ | 電源スイッチを「弱」または「強」にします。 |
| | 電源コードが傷んでいませんか？ | ただちに使用を中止し、「お客様サービス係」まで修理をご依頼ください。 |
| 使用中に停止した。 | スイッチを入れてから約10分経過していませんか？ | オートオフタイマーによって自動停止しています。再度、使用するときは、電源スイッチを入れ直してください。 |
| 破損してしまったり、一部のパイプレーターが動かない。 | | ただちに使用を中止し、「お客様サービス係」まで修理をご依頼ください。 |

お手入れと保管

- お手入れの際は、必ず電源プラグをコンセントから抜いてください。感電やけがをする恐れがあります。
- 水でうすめた食器用中性洗剤少量をやわらかい布に浸して、よくしぼって拭き、その後乾いた布で拭き取ります。
※本体に水などが付着しないようにしてください。
 - シンナーやベンジン、スプレー式クリーナー類は絶対に使用しないでください。
 - 洗濯はできません。
 - 使用後は本体及び付属品の汚れやホコリを取り、湿気の少ないところに保管してください。

アフターサービス

1.保証書

- 裏表紙に添付しています。
- 保証書は「お買い上げ日と販売店名」の記入をお確かめのうえ、販売店からお受け取りください。
- 保証書をよくお読みになり大切に保管してください。

2.保証期間

お買い上げ日から1年間です。
なお、保証期間中でも有料修理になることがありますので、保証書をよくお読みください。

3.修理を依頼される時

取扱説明書の内容をお確かめいただき、なお異常があるときには電源プラグを抜いてからお買い上げの販売店または「お客様サービス係」に修理をご相談ください。

●保証期間中の修理

保証書の規定により無料修理します。
製品に保証書を添えてお買い上げの販売店または「お客様サービス係」までお申し出ください。

●保証期間がすぎている修理

修理により使用できる製品は、お客様のご要望により有料で修理させていただきます。
お買い上げの販売店または「お客様サービス係」にご相談ください。

4.補修用性能部品の最低保有期間

- このシートマッサージャーSの補修用性能部品の保有期間は製造打切り後5年です。
- 性能部品とはその製品の機能を維持するために必要な部品です。

5.アフターサービスについてご不明の場合

お買い上げの販売店または「お客様サービス係」にお問い合わせください。

〈修理料金のしくみ〉

修理料金は、技術料・部品代などで構成されています。

| | |
|-----|--------------------------------|
| 技術料 | 故障した商品の修理および部品交換などの作業にかかる料金です。 |
| 部品代 | 修理に使用した部品代金です。 |

〈修理部品について〉

修理部品は、部品共有化のため、一部仕様や外観色を変更することがあります。

お客様サービス係

☎(フリーダイヤル) 0120-337-455
FAX (0256) 93-1077
お電話承り時間：平日(月曜～金曜)午前9時～午後5時
〒959-0292 新潟県燕市吉田西太田2084-2

お客様ご自身の修理は大変危険です。分解したり手を加えたりしないでください。

仕 様

| 販 売 名 | シートマッサージャーS | |
|-----------------------|-----------------------------------------------|----------------------------------|
| 電 源 | 本 体 | DC12V 0.15A (専用ACアダプター EM-CH33型) |
| | 電 気 定 格 | AC100V 50/60Hz |
| 消 費 電 力 | 3W | |
| 定 格 時 間 | 10分 | |
| タ イ マ ー | 約10分 | |
| 医 療 機 器 の 分 類 | 管理医療機器 | |
| 類 別 | 機械器具 (77) パイプレーター | |
| 一 般 的 名 称 | 家庭用電気マッサージ器 (JMDNコード 34662000) | |
| 医 療 機 器 認 証 番 号 | 220AGBZX00098000 | |
| 製 造 販 売 元 | ツインバード工業株式会社 新潟県燕市吉田西太田2084-2 | |
| 製 造 業 者 | ZHANGZHOU EASEPAL INDUSTRIAL CORPORATION (中国) | |
| 本 体 寸 法 | 約 幅450mm×奥行50mm×高さ440mm | |
| 本 体 質 量 (重 量) | 約650g (ACアダプター含む) | |
| コ ー ド の 長 さ (ACアダプター) | 約2.5m | |
| 本 体 外 被 材 料 | ポリエステル | |
| 内 部 ク ッ シ ョ ン 材 質 | ウレタンスポンジ | |

この製品は、日本国内用に設計・販売しています。電源電圧や周波数の異なる国では使用できません。海外での修理や部品販売などのアフターサービスも対象外となります。

愛情点検



★長年ご使用のシートマッサージャーの点検を！

| | | | |
|-----------------------|--------------------------------------------------------------------------------------------------------------------------|------|----------------------------------------------------------------------|
| ご使用の際、このようなことはありませんか。 | ●電気コードや電源プラグが異常に熱い。●コードを折り曲げると通電したり、しなかったりする。●いつもより異常に熱くなったり、こげかい臭いがする。●製品に触れるとビリビリと電気を感じる。●自動的に切れないときがある。●その他の異常・故障がある。 | ご使用中 | 故障や事故防止のため、コンセントから電源プラグをはずし、必ず販売店にご連絡ください。点検・修理に要する費用などは販売店にご相談ください。 |
|-----------------------|--------------------------------------------------------------------------------------------------------------------------|------|----------------------------------------------------------------------|

