

# CUCKOO

CP-SN102HW

## QUICK & EASY FILTER REPLACEMENT

You can replace the filters for your CUCKOO water Purifier by following this instruction

## FILTER CONFIGURATION & REPLACEMENT CYCLE

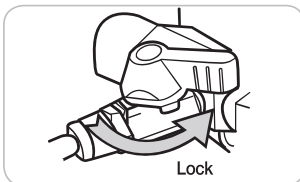


FILTER	LABEL COLOR	REPLACEMENT CYCLE
① SEDIMENT 3.0 FILTER (813SD)	YELLOW	4 months
② CARBON COMPOSITE FILTER (801CC)	GREEN	4 months
③ NANO POSITIVE PLUS 3.0 FILTER (813NP)	ORANGE	8 months

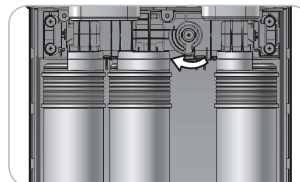
Please check the type and the filter # of the new filters before removing the old filters!

## REPLACEMENT GUIDE

· You must use genuine CUCKOO Filter.



1. Close the source water supply valve in the direction of the arrow.



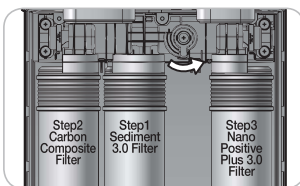
5. To assemble the filter bracket, turn the filter lever clockwise.  
\* If the filter bracket is not correctly assembled, the source water will not be supplied.



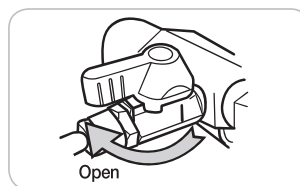
2. Remove the water tray then detach the filter cover by pulling the cover out towards you.



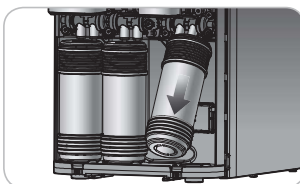
6. Reassemble the filter cover and the water tray.



3. Turn the filter lever counterclockwise then detach the filter bracket.  
\* If the filter lever is not turned counterclockwise, the filter bracket will be unable to be detached.



7. Open the source water supply valve in the direction of the arrow.



4. Lift the filter up then pull downward to remove. Remove the protective cap off your new filter, then insert the new filter into the cavity.

Still having a trouble replacing your filters?

**CUCKOORENTAL.COM**

Please visit our homepage!  
You can find the Video instruction.

We can help!

**888.700.0425**

Please contact CUCKOO CUSTOMER SERVICE CENTER!  
Our professional staffs can happily assist you.  
Business Hours : M-F, 9AM-6PM (PST)

P/N : 10384-0001E0 REV.0

## 초간편 필터 교체

설명서 안내에 따라 직접 필터를 교체하실 수 있습니다.

### 필터 구성 및 교체 주기를 먼저 확인하세요



필터	라벨 색상	교체 주기
① 세디먼트 3.0 필터(813SD)	노란색	4개월
② 카본복합 필터(801CC)	연두색	4개월
③ 나노포지티브 플러스 3.0 필터(813NP)	주황색	8개월

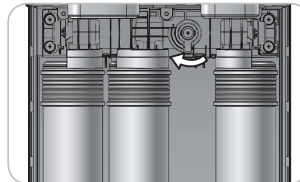
새필터의 종류와 번호를 먼저 확인해 주십시오.  
교체 주기에 따라 배송되는 필터의 수량과 종류가 상이하므로  
교체가 필요한 필터만 제거/교체 하시면 됩니다.

### 교체 방법 안내

· 반드시 쿠쿠 정품 필터를 사용해 주십시오.



1. 원수 공급 밸브를 화살표 방향으로 잠가주십시오.



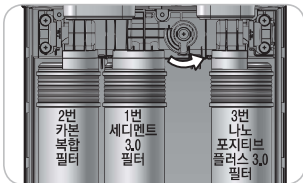
5. 필터 브라켓 체결을 위해 필터 레버를 시계 방향으로 돌려주십시오.  
※ 필터 브라켓 미체결시, 원수 공급이 진행되지 않습니다.



2. 물받이를 분리한 후 필터 커버를 화살표 방향으로 분리하여 주십시오.



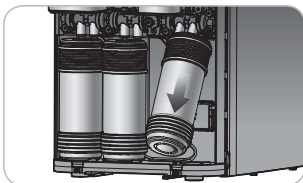
6. 필터 커버를 화살표 방향으로 조립한 뒤 물받이를 조립하십시오.



3. 필터 레버를 반시계 방향으로 돌려 필터 브라켓을 분리하여 주십시오.  
※ 필터 레버를 반시계 방향으로 돌리지 않으면 분리되지 않습니다.



7. 원수 공급 밸브를 화살표 방향으로 열어주십시오.



4. 교체하려는 필터를 아래 방향부터 당겨 분리하고 새 필터의 보호 캡을 제거하여 필터 연결부 홈에 끼워 장착하십시오.

필터교체에 어려움이 있으세요?

**CUCKOOREN.TAL.COM** ----- 🌐

저희 홈페이지를 방문하시면 동영상 가이드라인에 따라 필터를 교체하실 수 있습니다.

저희가 도와드리겠습니다!

**888.700.0425** ----- ☎

저희 고객센터로 연락하시면 전문 상담가가 언제든지 친절하게 안내해 드립니다.

운영시간 : 미 서부 기준 오전 9시 - 오후 6시