

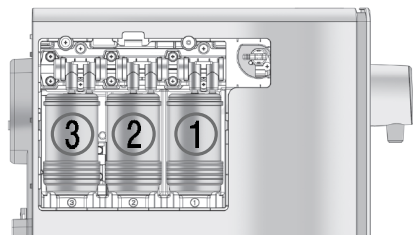
CUCKOO

CP-P011G/T

QUICK & EASY FILTER REPLACEMENT

You can replace the filters for your CUCKOO water Purifier by following this instruction

FILTER CONFIGURATION & REPLACEMENT CYCLE



FILTER	LABEL COLOR	REPLACEMENT CYCLE
① SEDI CARBON COMPOSITE FILTER(40SC)	GREEN	4 months
② NATURAL PLUS FILTER(40NPS)	GRAY	4 months
③ NANO POSITIVE FILTER(40NPV)	ORANGE	8 months

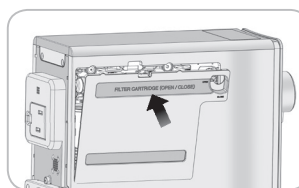
Please check the type and the filter # of the new filters before removing the old filters!

REPLACEMENT GUIDE

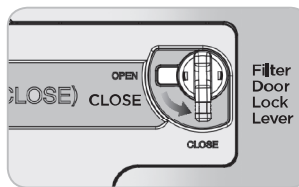
· You must use genuine CUCKOO Filter.



1. Switch the Filter Door Lock on the left of the product towards the open sign.



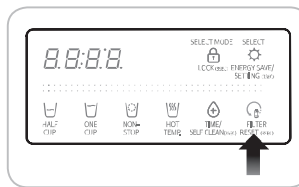
6. Close the Filter Door as shown on the picture.



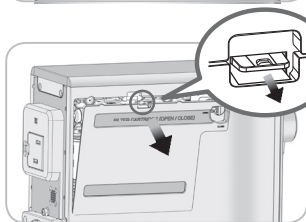
7. Switch the Filter Door Lock on the left of the product towards the close sign.



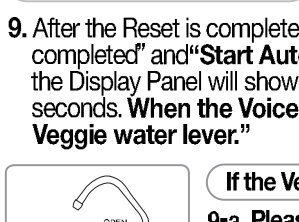
2. Dispense water completely until there is no water left in the product.



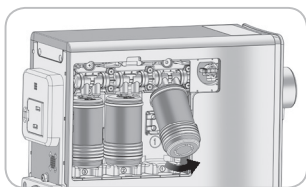
8. Press the Filter Reset button for three second. The Voice Guide will say, "Start reset"



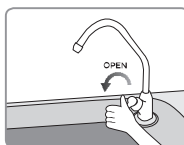
3. Press the hook and open the Filter Door.



9. After the Reset is completed, the Voice Guide will say, "Reset completed" and "Start Auto Filter Cleaning" Once it is started, the Display Panel will show the cleaning time, which is 999 seconds. When the Voice Guidesays "Please open the Veggie water lever."

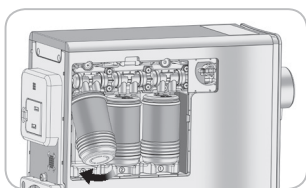


4. Remove a filter by lifting first and pulling it down.

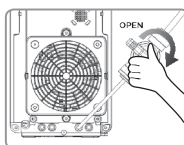


If the Veggie water lever is Installed,

9-a. Please open the water valve and let water keep coming out.



5. Remove a cap from the new filter. Insert the filter to the inlet and push it into the filter case to connect it properly.



If the Veggie water lever is NOT installed,

9-b. On the back of your water purifier, you can find the Ball valve connected to "EXTENSION" water line. Please open it.

When the cleaning process is done, the Voice Guide will say, "Please lock the Veggie water lever." You should close the Vaggie water lever or the Ball valve. * Estimated time required for filter cleaning - about 10-15 min.

10. When the Voice Guide says "Auto Filter Cleaning completed" the products will be ready for water outflow.

Still having a trouble replacing your filters?

CUCKOORENTAL.COM

Please visit our homepage!
You can find the Video instruction.

We can help!

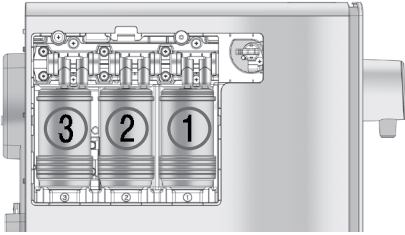
888.700.0425

Please contact CUCKOO CUSTOMER SERVICE CENTER!
Our professional staffs can happily assist you.
Business Hours : M-F, 9AM-6PM (PST)

초간편 필터 교체

설명서 안내에 따라 직접 필터를 교체하실 수 있습니다.

필터 구성 및 교체 주기를 먼저 확인하세요



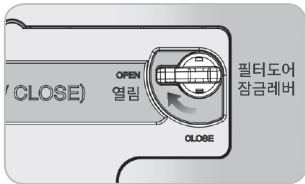
필터	라벨 색상	교체 주기
① 세디카본 복합 필터(40SC)	연두색	4개월
② 내추럴 플러스 필터(40NPS)	회색	4개월
③ 나노 포지티브 필터(40NPV)	주황색	8개월

새필터의 종류와 번호를 먼저 확인해 주십시오.

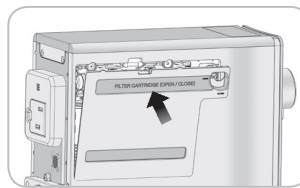
교체 주기에 따라 배송되는 필터의 수량과 종류가 상이하므로 교체가 필요한 필터만 제거/교체 하시면 됩니다.

교체 방법 안내

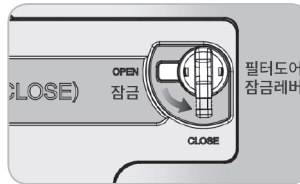
· 반드시 쿠쿠 정품 필터를 사용해 주십시오.



1. 제품 좌측면의 필터 도어 잠금 레버를 OPEN 방향으로 돌려 주십시오.



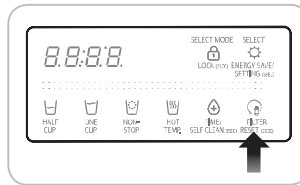
6. 필터 도어를 그림과 같이 체결하여 주십시오.



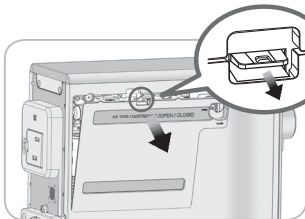
7. 제품 좌측면의 필터 도어 잠금 레버를 CLOSE 방향으로 돌려 주십시오.



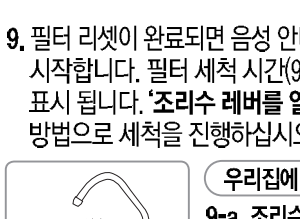
2. 출수 버튼을 눌러 물이 더 이상 나오지 않을 때까지 정수기 내부의 잔수를 제거해 주십시오.



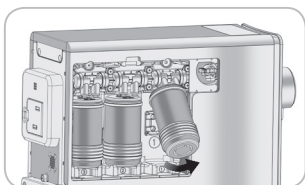
8. 필터를 교체 후, 제품 상단 디스플레이 패널 우측의 필터 리셋 버튼을 약 3초간 눌러 필터를 초기화 시켜 주십시오.



3. 필터 도어를 분리해 주십시오.



9. 필터 리셋이 완료되면 음성 안내와 함께 자동으로 필터 세척(플러스)을 시작합니다. 필터 세척 시간(999초)이 제품 상단 디스플레이 패널에 표시 됩니다. '조리수 레버를 열어주세요' 라는 음성안내가 나오면 아래 방법으로 세척을 진행하십시오.

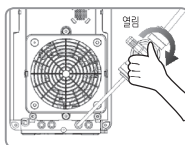


4. 그림과 같이 교체하려는 필터를 들어올린 후 아래 방향으로 당겨서 제거하여 주십시오.



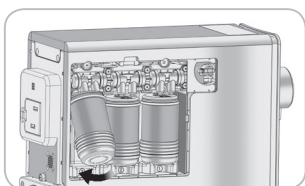
우리집에 조리수가 설치되어 있다면

9-a. 조리수 밸브를 열어 물이 계속 출수 되게 하십시오.



우리집에 조리수가 설치되어 있지 않다면

9-b. 정수기 후면에 조리수 라인에 연결된 볼 밸브를 열어주십시오.



5. 새 필터를 개봉 후, 연결부의 캡을 제거하십시오. 필터 연결부를 흠에 끼워 넣은 후 필터를 케이스 안쪽으로 밀어 넣어 연결하십시오.

조리수 레버를 닫아주세요' 라는 음성 안내가 나오면 열어 두었던 조리수 밸브 혹은 볼 밸브를 닫아 주십시오.

※ 필터 세척(플러스)에상 소요 시간 약 10-15분

10. '자동 필터 세척을 완료하였습니다' 라는 음성안내가 나오면 필터 교체가 모두 완료 되었습니다.

필터교체에 어려움이 있으세요?

CUCKOORENENTAL.COM

저희 홈페이지를 방문하시면 동영상 가이드라인에 따라 필터를 교체하실 수 있습니다.

저희가 도와드리겠습니다!

888.700.0425

저희 고객센터로 연락하시면 전문 상담가가 언제든지 친절하게 안내해 드립니다.

운영시간: 미 서부 기준 오전 9시 - 오후 6시