

# CUCKOO

CAC-D2010FW / D2020FW

**초간편 필터 교체** 설명서 안내에 따라 직접 필터를 교체하실 수 있습니다.

**필터 구성 및 교체 주기를 먼저 확인하세요.**

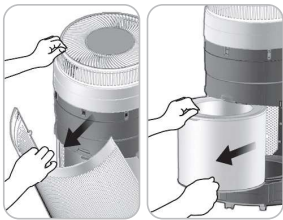


필터	교체주기	관리방법
① 프리 필터 (DPR)	2주~4주	청소 및 세척
② 알레르겐 필터 (DAL)	4개월	교체
③ 토탈 케어 안심 필터 (DAF)	12개월	교체

\*토탈 케어 안심 필터에 트루 헤파 H14 필터 및 카본 탈취 필터가 내장되어 있습니다.

## 교체 방법 안내

- \*반드시 쿠쿠 정품 필터를 사용해 주십시오.
- \*필터 교체에 앞서 항상 전원 플러그를 뽑아 주세요.



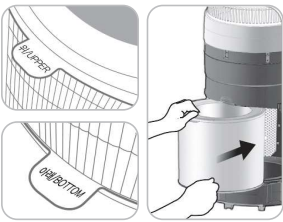
1. 필터 덮개를 열어 주세요.  
\*필터 덮개 좌,우측 상단 부분을 조심스럽게 당겨 열어 주세요.
2. 제품에서 토탈 케어 안심 필터를 분리하여 주세요.

### 3-1 알레르겐 필터 교체시

분리해낸 토탈 케어 안심 필터에서 프리 필터와 사용했던 알레르겐 필터를 분리시킨 후 토탈 케어 안심 필터에다가 새로 배송받은 알레르겐 필터를 먼저 부착하고 마지막으로 프리 필터를 부착하세요.

### 3-2 토탈 케어 안심 필터 교체시

분리해낸 토탈 케어 안심 필터에서 프리 필터와 알레르겐 필터를 분리시킨 후 새로 배송받은 토탈 케어 안심 필터에다가 분리해냈던 알레르겐 필터를 먼저 부착하고 마지막으로 프리 필터를 부착하세요.



4. 토탈 케어 안심 필터를 제품에 장착해 주세요.  
\*장착하기 전에 필터 상하부를 확인하여 주세요.



5. 필터 장착후에 필터 덮개를 다시 장착해 주세요.

토탈 케어 안심 필터의 상하부가 바뀐채 장착하여 사용하실 경우 공기청정기가 오작동할 수 있으며 고장의 원인이 됩니다.

혹시 아직도 필터교체에 어려움이 있으세요?

**We can help!**

**CUCKOORENTAL.COM**

저희 홈페이지를 방문하시면 동영상 가이드라인에 따라 필터를 교체하실 수 있습니다.

**888.700.0425**

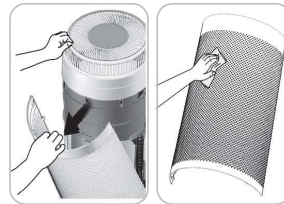
저희 고객 센터로 연락하시면 전문 상담가가 언제든지 친절하게 안내해 드립니다.

운영시간 : 미 서부 기준 오전 9시 - 오후 6시

## 청소 방법 안내

### CAUTION

- \*필터 청소에 앞서 항상 전원 플러그를 뽑아 주세요.
- \*프리 필터는 청소(먼지 제거) 혹은 물세척 후 재생이 가능합니다.
- \*알레르겐 필터, 트루 헤파 H14 필터, 카본 탈취 필터는 청소(먼지 제거)/물세척 후 재사용할 수 없습니다.
- \*필터 덮개 및 프리 필터 청소 주기는 제품 사용 환경에 따라 다를 수 있습니다.



1. 필터 덮개를 열어 주세요.

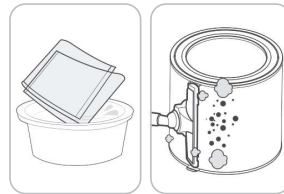
\*필터 덮개 좌,우측 상단 부분을 조심스럽게 당겨 열어 주세요.

\*필터 덮개 하단 부분을 잡고 무리하게 잡아당기면 제품 파손의 위험이 있으니 주의하십시오.

2. 필터 덮개를 부드럽고 마른 천이나 부드러운 솔 등으로 표면에 붙어있는 먼지를 제거해 주세요.



3. 제품에서 토탈 케어 안심 필터를 빼내고, 프리 필터 표면의 먼지를 진공 청소기를 이용하여 제거하여 주세요.



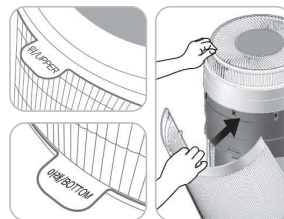
4. 토탈 케어 안심 필터에 부착된 프리 필터를 청소기로 먼지를 제거하거나 프리 필터를 분리후 미지근한 물로 세척해 주세요.

\*물로 세척한 프리 필터는 그늘에서 완전히 건조시키세요.

\*물기가 남아있을 경우 고장이나 냄새 발생의 원인이 됩니다.

### CAUTION

- \*뜨거운 물을 이용하여 세척 또는 직사광선에 건조 시 필터 변형이 발생할 수 있습니다



5. 토탈 케어 안심 필터에 프리 필터를 부착하고 제품에 장착 후 필터 덮개를 다시 제품에 설치 하시면 청소 완료됩니다.

# CUCKOO

CAC-D2010FW / D2020FW

**QUICK & EASY FILTER REPLACEMENT** You can replace the filters for your CUCKOO Air Purifier by following this instruction



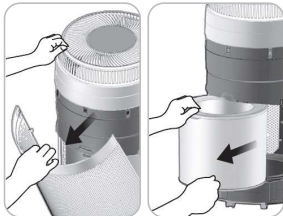
## Filter Configuration

FILTER	REPLACEMENT CYCLE	NOTE
① PRE FILTER (DPR)	2~4 weeks	Cleaning & Washing
② ALLERGEN FILTER (DAL)	4 month	Replacement
③ ULTRA-DEO PM 2.5 FILTER (DAF)	12 month	Replacement

\*2 filters are included in ULTRA-DEO PM 2.5 FILTER:  
TRUE HEPA H14 FILTER & ACTIVE CARBON DEODORIZATION FILTER

## Replacement Guide

- \*You must use genuine CUCKOO Filter.
- \*Always unplug the power cord before replacing a filter



- 1. Open the filter cover**  
\* Open the Filter Cover gently by pulling the upperpart of each side of the Filter Cover.
- 2. Remove the Filter** from the product.

### 3-1 When replacing the allergen filter

Remove the pre-filter and the used allergen filter from the Ultra-Deo PM 2.5 Filter. Attach the newly delivered allergen filter to the Ultra-Deo PM 2.5 filter first, and finally attach the pre- filter.

### 3-2 When replacing the Ultra-Deo PM 2.5 filter

Remove the pre-filter and the used allergen filter from the Ultra-Deo PM 2.5 filter. Attach the allergen filter that was removed to the newly delivered the Ultra-Deo PM 2.5 filter, and finally attach the pre-filter.



- 4. Attach the Ultra-Deo PM 2.5 Filter** to the product  
\* Check the upper part of the filter before attaching it.
- 5. After attaching to the product, reinstall the filter cover.**

*If the Top (upper) of the filter is inserted facing downwards, air cleaning may not function properly and may lead to product malfunction.*

Still having a trouble replacing your filters?

**We can help!**

**CUCKOORENTAL.COM**

Please visit our homepage!  
You can find the Video instruction.

**888.700.0425**

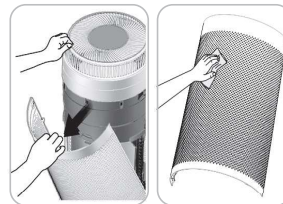
Please contact CUCKOO CUSTOMER SERVICE CENTER!  
Our professional staffs can happily assist you.

Business Hours : M-F, 9AM-6PM (PST)

## Cleaning Guide

### CAUTION

- \* Always unplug the power cord before cleaning a filter.
- \* The Pre-Filter can be reused after the dust is removed or washed in water.
- \* Allergen Filter, True HEPA H14 Filter, Active Carbon Deodorization Filter cannot be reused even after cleaning.
- \* The filter cleaning cycle may vary depending on the surrounding environment.

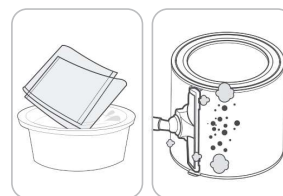


- 1. Open the filter cover**  
\* Open the Filter Cover by pulling the upperpart of each side of the Filter Cover.  
\* Gently remove the cover by starting at the top of the cover.

- 2. Remove the dust** attached to the filter cover surface lightly with soft, dry cloth or soft brush.



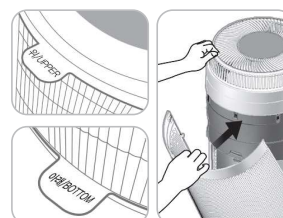
- 3. Remove the Ultra-Deo PM 2.5 Filter** from the product and **remove the dust** on the surface using a vacuum cleaner.



- 4. Clean the pre-filter** attached to the Ultra-Deo PM 2.5 Filter by removing the dust or remove the pre-filter and wash with lukewarm water.  
\* Wash the removed pre-filter in water and dry it out away from sunlight.  
\* If wet, it may cause a malfunction or odor.

### CAUTION

- \*If you wash it with hot water or dry it in direct sunlight, the Filter may become deformed.



- 5. Attach the pre-filter** to the Ultra-Deo PM 2.5 Filter. After attaching to the product, **reinstall the filter cover.**