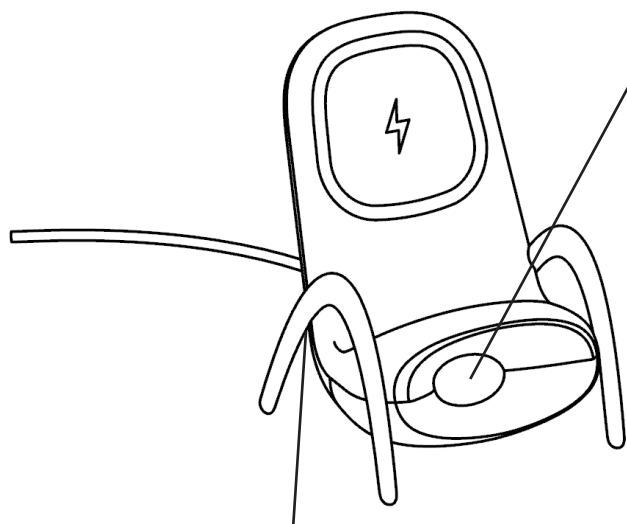


ИНСТРУКЦИИ ЗА УПОТРЕБА:

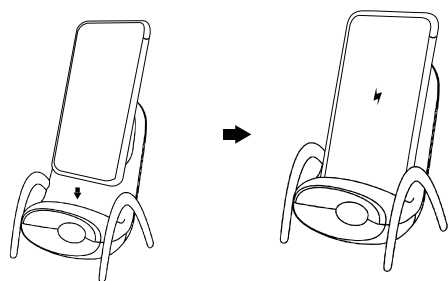
КОМПОНЕНТИ:



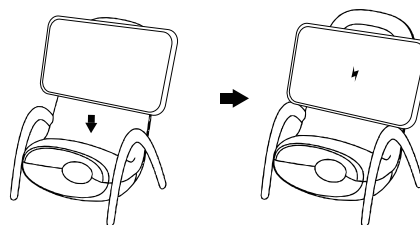
LED светлина

- Зареждане: синя светлина
- Неправилно зареждане: мигаща светлина

USB щепсел



ВЕРТИКАЛНО ЗАРЕЖДАНЕ



ХОРИЗОНТАЛНО ЗАРЕЖДАНЕ

БЕЗЖИЧНО ЗАРЕЖДАНЕ

- Свържете продукта към USB захранване.
- Поставете мобилния телефон в зоната за зареждане (хоризонтално и вертикално), началото на зареждането се обозначава със синя светлина.
- Ако мобилният телефон не поддържа безжично зареждане или безжичното зарядно устройство е възпрепятствано от други предмети, индикаторът мига.

СПЕЦИФИКАЦИИ:

- Цвят: Черно и бяло
- Материал: ABS пластмаса
- Размери: 9,8 см x 9,8 см x 14,2 см
- Тегло: 230 гр
- Мощност: 10W
- Честота на зареждане: 100-205 kHz
- Ток на зареждане: 1000 mA

ПРЕДУПРЕЖДЕНИЯ ЗА БЕЗОПАСНОСТ:

Преди употреба прочетете приложените инструкции.

ПРЕДУПРЕЖДЕНИЕ: Хората с пейсмейкъри или други медицински устройства трябва да се консултират с лекар преди да използват продукта. Продуктът може да повлияе на работата на имплантируемите медицински устройства. Трябва да сте на поне 50 см разстояние от продукта, докато го използвате.

ПРЕДУПРЕЖДЕНИЕ: Продуктът може да се нагорещи и да причини пожар или токов удар.

- НЕ потапяйте продукта във вода или други течности. Избягвайте всякакъв контакт с вода.
- НЕ докосвайте продукта с мокри ръце.
- НЕ използвайте продукта извън температурния диапазон -20°C до 40°C .
- НЕ оставяйте продукта на пряка слънчева светлина или висока температура.
- НЕ оставяйте продукта върху хлъзгава повърхност, тъй като може да падне и да се повреди.
- НЕ използвайте продукта близо до магнитни карти, магнитни носители за запис или други прецизни инструменти.
- НЕ разглобявайте продукта и НЕ използвайте части, които не са включени в устройството.
- НЕ поставяйте никакви предмети между платката за безжично зареждане и мобилния телефон.
- НЕ превишавайте максимално допустимото напрежение в контакта, когато използвате щепсели или други кабели.
- НЕ използвайте пътни адаптери.
- Използвайте продукта на място, недостъпно за деца, хора със специални нужди и домашни любимци.

Правилно изхвърляне на отпадъци

Символът със зачеркнатото кошче с колела на вашия продукт или на опаковката му, показва че продуктът не трябва да се изхвърля в коша за битови отпадъци в целия ЕС. Ако се погрижите за правилното изхвърляне на продукта, ще предотвратите всякакви негативни последици за околната среда и човешкото здраве, които иначе биха били причинени неправилно боравене с този продукт. Рециклирането на материали помага за опазването на природата и природните ресурси. За по-подробна информация относно рециклирането на този продукт, моля, свържете се с местната гражданска служба център за битови отпадъци или магазин, от който сте закупили продукта. Декларация на производителя, че продуктът отговаря на изискванията на приложимите директиви на ЕС.

