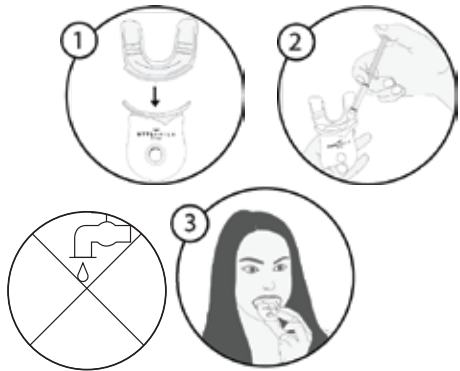


STYLSMILE™

Invented With Love

Instructions / Mode d'emploi
Instructies / Anleitung
Instruksjoner / Anvisningar / Istruzioni
Instrucciones / Leiðbeiningar

Accelerator tray - 15 minutes, every day for 6 days



LED TRAY 6 v.

For more information and refill packs visit
www.stylsmile.com

@stylsmile_uk

teamtom@stylideas.com

+44 (0)20 3225 5559

www.STYLIDEAS.com

OBELIS S.A., Bd. Général Wahis 53,
B-1030 Brussels, Belgium.

STYLIDEAS Ltd, Amshold House, IG10 2RW, UK.

EN FR NL DE

NO SE IT IS

TB03B

TB03B_06_CN

(EN)

Accelerator tray - 15 minutes, every day for 6 days

Before first use remove the plastic battery tab from the battery compartment of the LED Accelerator, and rinse the mouth tray in warm water.

1. Connect the LED Accelerator to the mouth tray by gently easing it on and ensuring the silicone lip is over the plastic area on all sides.
2. Apply 1/4 Gel from syringe to the upper and 1/4 to the lower inside of the mouth tray (for ease it is suggested you hold the tray vertically).
3. Place mouth tray in mouth, ensuring each tooth is coated in gel. Wipe away any excess gel touching the gums or lips. Turn on the LED light and leave for 15 minutes. After 15 minutes turn off the LED light and remove the tray from mouth.

Repeat everyday for 6 days and wash the mouth guard clean after each use. Do not swallow gel. Rinse mouth after use. Keep LED Accelerator away from water. Wipe clean with dry cloth. Do not clean in dishwasher.

(EN) **ACCELERATOR TRAY SAFETY PRECAUTIONS:** THIS IS NOT A TOY. DO NOT SHINE IN EYES. THIS IS NOT INTENDED FOR USE BY PERSONS (INCLUDING CHILDREN) WITH REDUCED PHYSICAL, SENSORY OR MENTAL CAPABILITIES, OR LACK OF EXPERIENCE AND KNOWLEDGE, UNLESS THEY HAVE BEEN GIVEN SUPERVISION OR INSTRUCTION CONCERNING USE OF THE PRODUCTS BY A PERSON RESPONSIBLE FOR THEIR SAFETY. CHILDREN SHALL NOT PLAY WITH THE APPLIANCE. CLEANING AND USER MAINTENANCE SHALL NOT BE MADE BY CHILDREN WITHOUT SUPERVISION. PLEASE STORE WITH CARE AND OUT OF REACH OF CHILDREN. DO NOT TAMPER WITH ANY INTERNAL COMPONENTS. THERE ARE NO USER SERVICEABLE PARTS INSIDE THE UNIT. DO NOT ATTEMPT TO REPAIR THE PRODUCT YOURSELF. DO NOT PLACE ANY PART OF THE PRODUCT NEAR HEAT SOURCES SUCH AS RADIATORS, COOKERS, ETC. DO NOT USE THIS PRODUCT FOR ANYTHING OTHER THAN ITS INTENDED USE. DO NOT OPEN THE PRODUCT OTHER THAN TO REPLACE THE ACCELERATOR BATTERIES. IF THE APPLIANCE IS DAMAGED IN ANY WAY, STOP USING IT. IF THE APPLIANCE IS DAMAGED, CONTACT TEAMTOM@STYLIDEAS.COM. IF YOU HAVE A PACEMAKER OR OTHER IMPLANTED DEVICE, CONTACT YOUR PHYSICIAN OR THE DEVICE MANUFACTURER OF THE IMPLANTED DEVICE BEFORE YOU USE THE **STYLSMILE** ACCELERATOR. THE **STYLSMILE** ACCELERATOR HAS ONLY BEEN DESIGNED TO WHITEN TEETH. DO NOT USE FOR ANY OTHER PURPOSE. STOP USING THE APPLIANCE AND CONTACT YOUR DOCTOR IF YOU EXPERIENCE ANY DISCOMFORT OR PAIN. IF YOU HAVE MEDICAL CONCERNS, CONSULT YOUR DOCTOR BEFORE YOU USE THE **STYLSMILE** ACCELERATOR.

GEL WARNINGS: DO NOT SWALLOW GEL. AVOID CONTACT WITH THE EYES. NOT SUITABLE FOR CHILDREN UNDER THE AGE OF 7 YEARS. WHITENS NATURAL TEETH ONLY. DISCONTINUE TREATMENT IF YOU EXPERIENCE PAIN OR EXCESSIVE SENSITIVITY. THIS IS NOT A TOY. DO NOT USE THIS PRODUCT IF YOU ARE ALLERGIC TO ANY OF THE INGREDIENTS. STORE IN COOL DRY PLACE BETWEEN 5°C AND 30°C AWAY FROM HEAT AND DIRECT SUNLIGHT.

GEL INGREDIENTS: GLYCERIN, PEG-8, AQUA (WATER), PHTHALIMIDO-PEROXY-CAPROIC ACID, SODIUM POLYACRYLOYLDIMETHYL TAURATE, MENTHA ARVENSIS LEAF OIL, ALOE BARBADENSIS LEAF JUICE, LECITHIN, PVM/MA COPOLYMER, POLYSORBATE 20, MALTODEXTRIN, SODIUM SACCHARIN, MICA, SODIUM HYDROXIDE, CI 77891.

INSTRUCTIONS FOR DISPOSAL: DISPOSING OF THIS PRODUCT CORRECTLY WILL HELP SAVE VALUABLE RESOURCES AND PREVENT ANY POTENTIAL NEGATIVE EFFECTS ON HUMAN HEALTH AND THE ENVIRONMENT WHICH MIGHT OTHERWISE ARISE FROM INAPPROPRIATE WASTE HANDLING. PLEASE CONTACT YOUR LOCAL AUTHORITY FOR FURTHER DETAILS OF YOUR NEAREST DESIGNATED COLLECTION POINT. PENALTIES MAY BE APPLICABLE FOR INCORRECT DISPOSAL OF THIS WASTE, IN ACCORDANCE WITH YOUR NATIONAL LEGISLATION. USED ELECTRICAL AND ELECTRONIC EQUIPMENT (WEEE) SHOULD NOT BE MIXED WITH GENERAL HOUSEHOLD WASTE. FOR PROPER TREATMENT, RECOVERY AND RECYCLING, PLEASE TAKE THIS PRODUCT TO DESIGNATED COLLECTION POINT. PLEASE RECYCLE USED ACCELERATOR TRAY BATTERIES AND USED ACCELERATOR TRAY AT YOUR NEAREST RECYCLING CENTRE. **INSTRUCTIONS FOR DISPOSAL (GEL):** CORRECT DISPOSAL OF THIS PRODUCT. RECYCLE PACKAGING ACCORDING TO NATIONAL LEGISLATION.

(FR)

Gouttière d'accélérateur de traitement - 15 minutes, tous les jours pendant 6 jours:

Avant la première utilisation, retirez la languette en plastique de la batterie du compartiment de la batterie de l'accélérateur LED et rincez le plateau buccal à l'eau tiède. Connectez l'accélérateur LED au plateau buccal en le posant doucement et en vous assurant que la lèvre en silicone se trouve sur la zone en plastique de tous les côtés. Appliquez 1/4 de gel de la seringue vers le haut et 1/4 vers le bas à l'intérieur du plateau buccal (pour plus de facilité, il est suggéré de tenir le plateau verticalement). Placez le plateau buccal dans la bouche, en s'assurant que chaque dent est recouverte de gel. Essayez tout excès de gel touchant les gencives ou les lèvres. Allumez la lumière LED et laissez reposer 15 minutes. Après 15 minutes, éteignez la lumière LED et retirez le plateau de la bouche.

Répéter deux fois par semaine et laver le protège-dents après chaque utilisation. Ne pas avaler de dentifrice, et rincer la bouche. Gardez l'accélérateur à LED à l'abri de l'eau. Essuyez avec un chiffon sec. Ne pas nettoyer au lave-vaisselle.

(FR) **PRÉCAUTIONS DE SÉCURITÉ : GOUTTIÈRE D'ACCÉLÉRATEUR**

CECI N'EST PAS UN JOUET. NE PAS DIRIGER VERS LES YEUX. CECI N'EST PAS DESTINÉ À ÊTRE UTILISÉ PAR DES PERSONNES (Y COMPRIS DES ENFANTS) À CAPACITÉ PHYSIQUE, SENSORIELLE OU MENTALE RÉDUITE, OU N'AYANT PAS SUFFISAMMENT D'EXPÉRIENCE OU DE CONNAISSANCES, SAUF SI ELLES ONT ÉTÉ SUPERVISÉES OU REÇU DES INSTRUCTIONS CONCERNANT L'UTILISATION PAR UNE PERSONNE RESPONSABLE DE LEUR SÉCURITÉ. LES ENFANTS NE DOIVENT PAS JOUER AVEC L'APPAREIL. LE NETTOYAGE ET LA MAINTENANCE PAR L'UTILISATEUR NE DOIVENT PAS ÊTRE EFFECTUÉS PAR DES ENFANTS NON SUPERVISÉS. VEUILLEZ CONSERVER AVEC SOIN ET HORS DE LA PORTÉE DES ENFANTS. NE PAS MANIPULER LES COMPOSANTS INTERNES. IL N'Y A AUCUNE PIÈCE RÉPARABLE PAR L'UTILISATEUR À L'INTÉRIEUR DE L'UNITÉ. NE PAS ESSAYER DE RÉPARER LE PRODUIT VOUS-MÊME. NE PLACER AUCUNE PIÈCE DU PRODUIT À PROXIMITÉ DE SOURCES DE CHALEUR TELLES QUE RADIATEURS, CUISINIÈRES, ETC. NE PAS UTILISER CE PRODUIT POUR UN USAGE AUTRE QUE CELUI QUI EST PRÉVU. N'OUVRIR LE PRODUIT QUE POUR CHANGER LES PILES DE L'ACCÉLÉRATEUR. SI L'APPAREIL EST ENDOMMAGÉ DE QUELQUE MANIÈRE QUE CE SOIT, CESSER DE L'UTILISER. SI L'APPAREIL EST ENDOMMAGÉ, CONTACTER TEAMTOM@STYLIDEAS.COM. SI VOUS PORTEZ UN STIMULATEUR CARDIAQUE OU AUTRE DISPOSITIF IMPLANTÉ, VEUILLEZ CONTACTER VOTRE MÉDECIN OU LE FABRICANT DE L'APPAREIL IMPLANTÉ, AVANT D'UTILISER **STYLSMILE**. L'ACCÉLÉRATEUR **STYLSMILE** N'A ÉTÉ CONÇU QUE POUR BLANCHIR LES DENTS. NE PAS UTILISER POUR TOUT AUTRE USAGE. ARRÊTER D'UTILISER L'APPAREIL ET CONTACTER VOTRE MÉDECIN SI VOUS RESSENTEZ DE LA GÊNE OU UNE DOULEUR. SI VOUS AVEZ DES INQUIÉTUDES D'ORDRE MÉDICAL, CONSULTEZ VOTRE MÉDECIN AVANT D'UTILISER LE **STYLSMILE**.

AVERTISSEMENTS SUR LE GEL: NE PAS AVALER DE GEL. ÉVITER LE CONTACT AVEC LES YEUX. NE CONVIENT PAS AUX ENFANTS DE MOINS DE 7 ANS. BLANCHIT UNIQUEMENT LES DENTS NATURELLES. ARRÊTEZ LE TRAITEMENT SI VOUS RESSENTEZ DE LA DOULEUR OU UNE SENSIBILITÉ EXCESSIVE. CE N'EST PAS UN JOUET. N'UTILISEZ PAS CE PRODUIT SI VOUS ÊTES ALLERGIQUE À L'UN DES INGRÉDIENTS. CONSERVER DANS UN ENDOIR FRAIS ET SEC ENTRE 5°C ET 30°C À L'ABRI DE LA CHALEUR ET DE LA LUMIÈRE DIRECTE DU SOLEIL.

INGRÉDIENTS GEL: GLYCÉRIN, PEG-8, AQUA (WATER), PHTHALIMIDO-PEROXY-CAPROIC ACID, SODIUM POLYACRYLOYLDIMETHYL TAURATE, MENTHA ARVENSIS LEAF OIL, ALOE BARBADENSIS LEAF JUICE, LECITHIN, PVM/MA COPOLYMER, POLYSORBATE 20, MALTODEXTRIN, SODIUM SACCHARIN, MICA, SODIUM HYDROXIDE, CI 77891.

INSTRUCTIONS RELATIVES À L'ÉLIMINATION : GOUTTIÈRE D'ACCÉLÉRATEUR
L'ÉLIMINATION CORRECTE DE CE PRODUIT PERMETTRA D'ÉCONOMISER DE PRÉCIEUSES RESSOURCES ET D'ÉVITER TOUT EFFET NÉGATIF POTENTIEL SUR LA SANTÉ HUMAINE ET L'ENVIRONNEMENT QUI POURRAIENT AUTREMENT SURVENIR EN RAISON D'UNE ÉLIMINATION INAPPROPRIÉE DES DÉCHETS. VEUILLEZ CONTACTER VOTRE AUTORITÉ LOCALE POUR TOUTE INFORMATION COMPLÉMENTAIRE SUR VOTRE POINT DE COLLECTE DÉSIGNÉ LE PLUS PROCHE. DES SANCTIONS PEUVENT ÊTRE APPLICABLES EN CAS D'ÉLIMINATION INCORRECTE DE CES DÉCHETS, CONFORMÉMENT À VOTRE LÉGISLATION NATIONALE. LES APPAREILS ÉLECTRIQUES ET ÉLECTRONIQUES USAGÉS NE DOIVENT PAS ÊTRE MÉLANGÉS AVEC LES DÉCHETS MÉNAGERS. POUR UN TRAITEMENT, UNE RÉCUPÉRATION ET UN RECYCLAGE APPROPRIÉS, VEUILLEZ APPORTER CE PRODUIT AU POINT DE COLLECTE DÉSIGNÉ. VEUILLEZ RECYCLER LES PILES DE LA GOUTTIÈRE D'ACCÉLÉRATEUR USAGÉ, LA GOUTTIÈRE D'ACCÉLÉRATEUR USAGÉE À VOTRE CENTRE DE RECYCLAGE LE PLUS PROCHE.

INSTRUCTIONS POUR L'ÉLIMINATION : GEL ÉLIMINATION CORRECTE DE CE PRODUIT : VEUILLEZ RECYCLER LE CAPUCHON EN PLASTIQUE. VEUILLEZ RECYCLER LE TUBE CONFORMÉMENT À VOTRE LÉGISLATION NATIONALE.

(NL)

Bleekversneller - 15 minuten, elke dag gedurende 6 dagen:

Verwijder voor het eerste gebruik het plastic batterijlipje uit het batterijvak van de LED Accelerator en spoel de mondbak in warm water. Sluit de LED-versneller aan op het mondstuk door hem voorzichtig los te maken en ervoor te zorgen dat de siliconenlip aan alle kanten boven het plastic gedeelte ligt. Breng 1/4 gel van de spuit aan op de bovenste en 1/4 op de binnenkant van de mondschaal (voor het gemak wordt aangeraden de schaal verticaal te houden). Plaats het mondstuk in de mond en zorg ervoor dat elke tand met gel is bedekt. Veeg overtollige gel weg die het tandvlees of de lippen raakt. Doe het LED-lampje aan en laat het 15 minuten staan. Schakel na 15 minuten het LED-lampje uit en verwijder de schaal uit de mond. **Herhaal dit twee keer per week en reinig de mondbeschermer na elk gebruik. Slik geen tandpasta in en spoel je mond niet. Houd LED Accelerator uit de buurt van water. Veeg schoon met een droge doek. Niet reinigen in de vaatwasser.**

(NL) **VEILIGHEIDSMATREGELEN VOOR DE BLEEKVERSNELLER:** DIT IS GEEN SPEELGOED. NIET IN DE OGEN SCHIJNEN. NIET GESCHIKT VOOR GEBRUIK DOOR PERSONEN (INCLUSIEF KINDEREN) MET VERMINDERDE FYSIEKE, SENSORISCHE OF GEESTELIJKE CAPACITEITEN OF GEBREK AAN ERVARING EN KENNIS, MITS ONDER TOEZICHT VAN EEN PERSOON DIE VERANTWOORDELIJK IS VOOR HUN VEILIGHEID OF DOOR DEZE PERSOON GEÏNFORMEERD ZIJN OVER HET GEBRUIK VAN HET APPARAAT. KINDEREN MOGEN NIET MET HET APPARAAT SPELEN. REINIGING EN ONDERHOUD DIEN NIET ZONDER TOEZICHT DOOR KINDEREN TE WORDEN UITGEVOERD. BEWAAR HET APPARAAT OP EEN VEILIGE PLAATS EN BUITEN BEREIK VAN KINDEREN. KOM NIET AAN INTERNE COMPONENTEN. ER ZIJN GEEN DOOR DE GEBRUIKER TE REPAREREN ONDERDELEN BINNEN DE EENHEID. PROBEER HET APPARAAT NIET ZELF TE REPAREREN. HOUD ONDERDELEN VAN HET APPARAAT UIT DE BUURT VAN HITTEBRONNEN ZOALS RADIATOREN, KOOKGEREIJ, ENZ. GEBRUIK DIT APPARAAT NIET VOOR ANDERE DOELEINDEN DAN HET VOORGESCHREVEN GEBRUIK. OPEN HET APPARAAT ALLEEN OM DE BATTERIJEN TE VERVANGEN. ALS HET APPARAAT OP WELKE MANIER OOK BESCHADIGD IS, STOP DAN DIRECT MET HET GEBRUIK. ALS HET APPARAAT BESCHADIGD IS, NEEM DAN CONTACT OP MET TEAMTOM@STYLIDEAS.COM. DE **STYLSMILE** BLEEKVERSNELLER IS ALLEEN ONTWERPEN VOOR HET BLEKEN VAN TANDEN. GEBRUIK HET APPARAAT NIET VOOR ANDERE DOELEINDEN. STOP MET HET GEBRUIK VAN HET APPARAAT EN RAADPLEEG JE ARTS, ALS JE ONGEMAK OF PIJN ERVAART. NEEM BIJ GEZONDHEIDSPROBLEEM CONTACT OP MET JE ARTS ALVORENS JE DE **STYLSMILE** GEBRUIKT.

GEL WAARSCHUWINGEN: GEL NIET INSLIKKEN. VERMIJD CONTACT MET DE OGEN. NIET GESCHIKT VOOR KINDEREN ONDER DE 7 JAAR. MAAKT ALLEEN NATUURLIJKE TANDEN WIT. STOP DE BEHANDELING ALS U PIJN OF OVERMATIGE GEVOELIGHEID ERVAART. DIT IS GEEN SPEELGOED. GEBRUIK DIT PRODUCT NIET ALS U ALLERGISCHE BENT VOOR EEN VAN DE INGREDIËNTEN. BEWAAR OP EEN KOELE, DROGE PLAATS TUSSEN 5°C EN 30°C, VERWIJDERD VAN HITTE EN DIRECT ZONLICHT.

GEL-INGREDIËNTEN: GLYCERIN, PEG-8, AQUA (WATER), PHTHALIMIDO-PEROXY-CAPROIC ACID, SODIUM POLYACRYLOYLDIMETHYL TAURATE, MENTHA ARVENSIS LEAF OIL, ALOE BARBADENSIS LEAF JUICE, LECITHIN, PVM/MA COPOLYMER, POLYSORBATE 20, MALTODEXTRIN, SODIUM SACCHARIN, MICA, SODIUM HYDROXIDE, CI 77891.

INSTRUCTIES VOOR VERWIJDERING VAN DE BLEEKVERSNELLER: DOOR DIT PRODUCT OP DE JUISTE MANIER ALS AFVAL IN TE LEVEREN, DRAAG JE JE STEENTJE BIJ TOT HET BESCHERMEN VAN WAARDEVOLLE HULPBRONNEN EN VOORKOM JE POTENTIËLE NEGATIEVE GEVOLGEN VOOR DE VOLKSGEZONDHEID EN HET MILIEU DIE ANDERS KUNNEN ONTSTAAN DOOR EEN ONUJSTE VERWERKING VAN AFVAL. NEEM CONTACT OP MET DE PLAATSELIJKE AUTORITEITEN VOOR MEER INFORMATIE OVER HET DICHTSTBIJZIJNDE, DAARVOOR AANGEWZEN INZAMELPUNT. VOOR EEN NIET-CORRECTE VERWIJDERING VAN DIT AFVAL KUNNEN BOETES WORDEN OPELEGD IN OVEREENSTEMMING MET DE NATIONALE WETGEVING. GEBRUIKTE ELEKTRISCHE EN ELEKTRONISCHE APPARATEN MOGEN NIET MET HET ALGEMENE HUISHOUDELIJKE AFVAL WORDEN GEMENGD. LEVER DIT PRODUCT IN BIJ HET AANGEWZEN INZAMELPUNT WAAR HET OP DE JUISTE MANIER WORDT VERWERKT, TERUGGEWONNEN EN HERGEBRUIKT. RECYCLE GEBRUIKTE BATTERIJEN VAN DE BLEEKVERSNELLER, HET BLEEKAPPARAAT ZELF BIJ HET DICHTSTBIJZIJNDE RECYCLINGCENTRUM.

INSTRUCTIES VOOR VERWIJDERING (TANDPASTA / GEL): JUISTE VERWIJDERING VAN DIT PRODUCT: RECYCLEER DE VERPAKKING GELIEVE IN OVEREENSTEMMING MET UW NATIONALE WETGEVING.

(DE)

Beschleunigerschale - 15 Minuten, jeden Tag für 6 Tage:

Entfernen Sie vor dem ersten Gebrauch die Plastikbatterielasche aus dem Batteriefach des LED-Beschleunigers und spülen Sie die Mundschaale in warmem Wasser aus. Schließen Sie den LED-Beschleuniger an die Mundschaale an, indem Sie ihn vorsichtig anziehen und sicherstellen, dass sich die Silikonlippe allseitig über dem Kunststoffbereich befindet. Tragen Sie 1/4 Gel von der Spritze auf die obere und 1/4 auf die untere Innenseite der Mundschaale auf (zur Erleichterung wird empfohlen, die Schale vertikal zu halten). Setzen Sie die Mundschaale in den Mund ein und achten Sie darauf, dass jeder Zahn mit Gel überzogen ist. Wischen Sie überschüssiges Gel ab, das das Zahnfleisch oder die Lippen berührt. Schalten Sie das LED-Licht ein und lassen Sie es 15 Minuten lang stehen. Schalten Sie nach 15 Minuten das LED-Licht aus und nehmen Sie das Fach aus dem Mund. **Zweimal pro Woche wiederholen und den Mundschutz nach jeder Verwendung abspülen. Zahnpasta nicht verschlucken und den Mund immer ausspülen. Halten Sie den LED-Beschleuniger von Wasser fern. Mit einem trockenen Tuch abwischen. Nicht in der Spülmaschine reinigen.**

(DE) **VORSICHTSHINWEISE: BESCHLEUNIGERSCHALE** DIESES GERÄT IST KEIN SPIELZEUG. ES KANN VON PERSONEN (EINSCHLIESSLICH KINDERN) MIT VERMINDERTEN KÖRPERLICHEN, SENSORISCHEN ODER GEISTIGEN FÄHIGKEITEN ODER MANGELNDER ERFAHRUNG UND KENNNTNIS NUR DANN VERWENDET WERDEN, WENN SIE VON EINER FÜR IHRE SICHERHEIT VERANTWORTLICHEN PERSON BEAUFSICHTIGT WERDEN ODER ANWEISUNGEN ZUR SICHEREN BENUTZUNG DES GERÄTS ERHALTEN. KINDER DÜRFEN NICHT MIT DEM GERÄT SPIELEN. DAS GERÄT DARF NICHT VON KINDERN GEREINIGT ODER GEWARTET WERDEN, ES SEI DENN, SIE WERDEN DABEI BEAUFSICHTIGT. DAS GERÄT BITTE MIT SORGFALT UND AUSSERHALB DER REICHWEITE VON KINDERN AUFBEWAHREN. INTERNE KOMPONENTEN NICHT MANIPULIEREN. ES BEFINDEN SICH KEINE VON ANWENDER ZU WARTENDEN TEILE IM INNEREN DES GERÄTS. NICHT VERSUCHEN, DAS PRODUKT SELBST ZU REPARIEREN. DIE KOMPONENTEN DES PRODUKTS DÜRFEN SICH NICHT IN DER NÄHE VON WÄRMEQUELLEN WIE HEIZUNGEN, HERDEN USW. BEFINDEN. DIESES PRODUKT DARF NIE FÜR EINEN ANDEREN ALS DEN VORGESEHENEN ZWECK VERWENDET WERDEN. DAS PRODUKT DARF NUR ZUM AUSWECHSELN DER BATTERIEN DES BESCHLEUNIGERS GEÖFFNET WERDEN. WENN DAS GERÄT SCHÄDEN JEGLICHER ART AUFWEIST DARF ES NICHT MEHR VERWENDET WERDEN. BEI SCHÄDEN TEAMTOM@STYLIDEAS.COM KONTAKTIEREN. DER **STYLSMILE** BESCHLEUNIGER IST NUR ZUM AUFFULLEN VON ZÄHNEN VORGESEHEN. BEIDE DÜRFEN NICHT FÜR EINEN ANDEREN ZWECK VERWENDET WERDEN. BEI BESCHWERDEN ODER SCHMERZEN DAS GERÄT NICHT WEITER VERWENDEN UND EINEN ARZT KONSULTIEREN. DEN BÜRSTENKOPF NICHT VERWENDEN, WENN BORSTEN ABGENICKT ODER VERBOGEN SIND. DEN BÜRSTENKOPF ALLE 3 MONATE ODER EHER AUSWECHSELN, WENN VERSCHLEISSERSCHEINUNGEN SICHTBAR SIND. KEINE ANDEREN BÜRSTENKÖPFE ALS DIE VON **STYLSMILE** EMPFOHLENEN VERWENDEN. DEN BÜRSTENKOPF NACH JEDER VERWENDUNG GRÜNDLICH MIT WASSER REINIGEN.

GEL WARNHINWEISE: GEL NICHT SCHLUCKEN. KONTAKT MIT DEN AUGEN VERMEIDEN. NICHT FÜR KINDER UNTER 7 JAHREN GEEIGNET. WEIß NUR NATÜRLICHE ZÄHNE. UNTERBRECHEN SIE DIE BEHANDLUNG, WENN SIE SCHMERZEN ODER ÜBERMÄßIGE EMPFINDLICHKEIT HABEN. DIES IST KEIN SPIELZEUG. VERWENDEN SIE DIESES PRODUKT NICHT, WENN SIE GEGEN EINEN DER INHALTSSTOFFE ALLERGISCH SIND. AN EINEM KÜHLEN, TROCKENEN ORT ZWISCHEN 5°C UND 30°C VOR HITZE UND DIREKTER SONNENEINSTRALHUNG SCHÜTZEN.

GELZUTATEN: GLYCERIN, PEG-8, AQUA (WATER), PHTHALIMIDO-PEROXY-CAPROIC ACID, SODIUM POLYACRYLOYLDIMETHYL TAURATE, MENTHA ARVENSIS LEAF OIL, ALOE BARBADENSIS LEAF JUICE, LECITHIN, PVM/MA COPOLYMER, POLYSORBATE 20, MALTODEXTRIN, SODIUM SACCHARIN, MICA, SODIUM HYDROXIDE, CI 77891.

ANLEITUNG ZUR ENTSORGUNG: BESCHLEUNIGERSCHALE DIE KORREKTE ENTSORGUNG DIESES PRODUKTS TRÄGT ZUR EINSPARUNG WERTVOLLER RESSOURCEN BEI UND VERHINDERT MÖGLICHE SCHÄDLICHE AUSWIRKUNGEN AUF MENSCH UND UMWELT, DIE AUS EINER UNSACHGEMÄSSEN HANDHABUNG VON ABFALL ENTSTEHEN KÖNNEN. GENAUERE INFORMATIONEN ZUR NÄCHSTGELEGENEN SAMMELSTELLE SIND VON DER ÖRTLICHEN GEMEINDEVERWALTUNG ERHÄLTLIICH. IN ÜBEREINSTIMMUNG MIT DEN LANDESGESETZEN KÖNNEN FÜR DIE UNSACHGEMASSE ENTSORGUNG DIESER ART VON ABFÄLLEN STRAFGEBÜHREN ERHOBEN WERDEN. VERBRAUCHTE ELEKTRISCHE UND ELEKTRONISCHE PRODUKTE NICHT MIT DEM GEWÖHNLICHEN HAUSHALTSABFALL VERMISCHEN. DIESES PRODUKT ZUR ORDNUNGSGEMÄSSEN BEHANDLUNG, WIEDERABBEREITUNG UND RECYCLING ZU DEN ENTSPRECHENDEN SAMMELSTELLEN BRINGEN. VERBRAUCHTE BATTERIEN, BESCHLEUNIGERSCHALE BITTE IN IHREM NÄCHSTGELEGENEN RECYCLING-CENTER RECYCELN.

ANWEISUNGEN ZUR ENTSORGUNG (ZAHNPASTA / GEL): RICHTIGE ENTSORGUNG DIESES PRODUKTS: BITTE RECYCLERVERPAKKUNG NACH IHRER NATIONALEN GESETZGEBUNG.

(NO)

Akselelatorbrett - 15 minutter, hver dag i 6 dager: Før du bruker den første, fjern plastbatteriet fra batterirommet på LED-akselelatoren, og skyll munnbrettet i varmt vann. Koble LED-akselelatoren til munnbrettet ved å lette den forsiktig og sikre at silikonleppen er over plastområdet på alle sider. Påfør 1/4 gel fra sprøyten til den øvre delen og 1/4 til den nedre innsiden av munnbrettet (for å lette anbefales det at du holder brettet loddrett). Plasser munnbrettet i munnen, og forsikre deg om at hver tann er belagt i gel. Tørk bort overflødig gel som berører tannkjøtt eller leppene. Slå på LED-lampen og la stå i 15 minutter. Etter 15 minutter slår du av LED-lyset og fjerner brettet fra munnen. **Gjenta to ganger per uke, og vask tannbeskytteren ren etter hver bruk. Du må ikke svelge tannkrem. Skyll munnen. Hold LED-akselelatoren borte fra vannet. Tørk rent med tørr klut. Ikke rengjør i oppvaskmaskin.**

(NO) SIKKERHETSFORHOLDSREGLER: AKSELEATORBRETT
DETTE ER IKKE ET LEKETØY. DU MÅ IKKE LYSE I ØYNENE. DETTE ER IKKE MENT FOR BRUK AV PERSONER (INKLUDERT BARN) MED REDUSERTE FYSISKE, SENSORISKE ELLER MENTALE EVNER, ELLER MANGEL PÅ ERFARING OG KUNNSKAP, MED MINDRE DE HAR FÅTT TILSYN ELLER INSTRUKSJONER OM BRUKEN AV EN PERSON SOM ER ANSVARLIG FOR DERES SIKKERHET. BARN SKAL IKKE LEKE MED APPARATET. RENGJØRING OG BRUKERVEDLIKEHOLD SKAL IKKE GJØRES AV BARN UTEN TILSYN. LAGRE MED FORSIKTIGHET OG UTILJENGELIG FOR BARN. IKKE TUKLE MED DE INNVEDNDE KOMPONENTENE. DET FINNES INGEN DELER SOM KAN REPARERES AV BRUKEREN INNE I ENHETEN. IKKE PRØV Å REPARERE PRODUKTET SELV. IKKE PLOSSER NOEN DEL AV PRODUKTET I NÆRHETEN AV VARMEKILDER, FOR EKSEMPEL RADIATORER, KOMFYRER OSV. IKKE BRUK DETTE PRODUKTET TIL NOE ANNET ENN TILTENKT BRUK. IKKE ÅPNE PRODUKTET ANNET ENN FOR Å SKIFTE UT AKSELEATORBATTERIENE. HVIS APPARATET ER SKADET PÅ NOEN MÅTE, SKAL DU SLUTTE Å BRUKE DET. HVIS APPARATET ER SKADET, KAN DU KONTAKTE TEAMTOM@STYLIDEAS.COM.

STYLSMILE-AKSELEATORER HAR KUN BLITT DESIGNET FOR Å BLEKE TENNENE. INGEN AV DEM MÅ BRUKES TIL ANDRE FORMÅL. SLUTT Å BRUKE APPARATET OG TA KONTAKT MED LEGE HVIS DU OPPLEVER UBEHAG ELLER SMERTE. HVIS DU HAR MEDISINSKE PROBLEMER, RÅDFØR DEG MED LEGEN FØR DU BRUKER STYLSMILE. SLUTT Å BRUKE ET BØRSTEHODE MED BRUTT ELLER BØYD BUSTER. SKIFT UT BØRSTEHODET HVER TREDEJE MÅNED ELLER TIDLIGERE HVIS DEN VISER TEGN PÅ SLITASJE. IKKE BRUK ANDRE BØRSTEHODER ENN DE SOM ER ANBEFALT AV **STYLSMILE**. RENGJØR BØRSTEHODET GRUNDIG MED VANN ETTER HVER BRUK.

GEL ADVARSLER: SVELG IKKE GEL. UNNGÅ KONTAKT MED ØYNENE. IKKE EGNET FOR BARN UNDER 7 ÅR. WHITENS BARE NATURLIGE TENNER. AVSLUTT BEHANDLINGEN HVIS DU OPPLEVER SMERTER ELLER OVERDRIVEN FØLSOMHET. DETTE ER IKKE ET LEKETØY. IKKE BRUK DETTE PRODUKTET HVIS DU ER ALLERGISK MOT NOEN AV INGREDIENSENE. OPPBEVARES PÅ ET KJØLIG, TØRT STED MELLOM 5 ° C OG 30 ° C, VEKK FRA VARME OG DIREKTE SOLLYS.

GELINGREDIENSER: GLYCERIN, PEG-8, AQUA (WATER), PHTHALIMIDO-PEROXY-CAPROIC ACID, SODIUM POLYACRYLOYLDIMETHYL TAURATE, MENTHA ARVENSIS LEAF OIL, ALOE BARBADENSIS LEAF JUICE, LECITHIN, PVM/MA COPOLYMER, POLYSORBATE 20, MALTODEXTRIN, SODIUM SACCHARIN, MICA, SODIUM HYDROXIDE, CI 77891.

INSTRUKSJONER FOR AVHENDING: AKSELEATORBRETT
KORREKT AVHENDING AV DETTE PROUKTET VIL BIDRA TIL Å SPARE VERDIFULLE RESSURSER OG FØRHINDRE POTENSIELLE NEGATIVE EFFEKTER PÅ MENNESKERS HELSE OG MILJØET SOM ELLERS KAN OPPSTÅ FRA FELTAVFALLSHÅNDTERING. TA KONTAKT MED DINE LOKALE MYNDIGHETER FOR YTTERLIGE INFORMASJON OM DITT NÆRMESTE INNSAMLINGSPUNKT FOR AVFALL. STRAFFER KAN GJELDE FOR FEIL AVHENDING AV DETTE AVFALLET, I SAMSVAR MED DEN NASJONALE LOVGIVNINGEN. BRUKT ELEKTRISK OG ELEKTRONISK UTSTYR SKAL IKKE Blandes MED VANLIG HUSHOLDNINGSAVFALL. FOR RIKTIG BEHANDLING, GJENVINNING OG RESIRKULERING SKAL DU TA DETTE PRODUKTET MED TIL ET INNSAMLINGSPUNKT FOR AVFALL. RESIRKULER BRUKTE BATTERIER FRA AKSELEATORBRETTET, BRUKT AKSELEATORBRETT VED DET NÆRMESTE RESIRKULERINGSSENTERET.

INSTRUKSJONER FOR AVHENDING: TANNKREM
KORREKT AVHENDING AV DETTE PRODUKTET: RESIRKULER PLASTHETTEN. RESIRKULER SLANGEN I HENHOLD TIL NASJONAL LOVGIVNING.

(SE)

Accelerator-bricka - 15 minuter, varje dag i 6 dagar: Innan du börjar använda ska du ta bort plastbatteriets fluk från batterifacket i LED-acceleratorn och sköjl munbrickan i varmt vatten. Anslut LED-acceleratorn till munfacket genom att försiktigt lägga på den och se till att silikonläppen är över plastområdet på alla sidor. Applicera 1/4 gel från sprutan till den övre och 1/4 till den nedre insidan av munbrickan (för att underlätta föreslås att du håller brickan vertikalt). Placera munbrickan i munnen och se till att varje tand är belagd med gel. Torka bort överflödigt gel som berör tandkötet eller läpparna. Slå på LED-lampan och låt stå i 15 minuter. Stäng av LED-lampan efter 15 minuter och ta ut brickan från munnen.**Upprepa två gånger i veckan och sköjl rent munskyddet efter varje användning. Svälj inte tandkräm och sköjl munnen. Håll LED Accelerator borta från vatten. Torka av med torr trasa. Rengör inte i diskmaskin.**

(IT)

(SE) SÄKERHETS FÖRESKIFTER: ACCELERATOR-BRICKA
DETTA ÄR INTE EN LEKSÅK. LYS INTE IN I ÖGONEN. PRODUKTEN ÄR INTE AVSEDD ATT ANVÄNDAS AV PERSONER (INKLUSIVE BARN MED) MED NEDSATT FYSISK, SENSORISK ELLER MENTAL FÖRMÅGA ELLER SOM SAKNAR ERFARENHET OCH KUNSKAPER, SÄVIDA DE INTE STÅR UNDER TILLSYN FRÅN ELLER FÅR INSTRUKTIONER AVSEENDE ANVÄNDNING AV EN PERSON ÄR ANSVARIG FÖR DERAS SÄKERHET. BARN SKA INTE LEKA MED APPARATEN. RENGÖRING OCH UNDERHÅLL FÅR INTE UTFÖRAS AV BARN UTAN ÖVERINSEENDE AV VUXEN. FÖRVARA DEN MED OMSORG OCH UTOM RÄCKHÅLL FÖR BARN. MANIPULERA INTE NÅGRA INBYGGDA KOMPONENTER. DET FINNS INGA DELAR INUTI ENHETEN SOM KAN UNDERHÅLLAS ELLER REPARERAS. FÖRSÖK INTE REPARERA PRODUKTEN SJÄLV. PLACERA INTE NÅGON DEL AV PRODUKTEN NÄRA VÄRMEKÄLLOR SOM T.EX. VÄRMEELEMENT, SPISAR MM. ANVÄND INTE PRODUKTEN FÖR NÅGOT ANNAT ÄNDAMÅL ÄN DESS AVSEDDA ANVÄNDNINGSSOMRÅDE. ÖPPNA INTE PRODUKTEN AV NÅGON ANNAN ORSAK ÄN FÖR ATT BYTA BATTERIER. OM APPARATEN ÄR SKADAD PÅ NÅGOT SÄTT, SLUTA ANVÄNDA DEN. OM APPARATEN ÄR SKADAD, KONTAKTA TEAMTOM@STYLIDEAS.COM. **STYLSMILE**-ACCELERATORN HAR ENDAST KONSTRUERATS FÖR ATT BLEKA TÄNDER. ANVÄND INTE NÅGON AV DEM FÖR NÅGOT ANNAT SYFTE. SLUTA ANVÄNDA APPARATEN OCH KONTAKTA DIN LÄKARE OM DU UPPLLEVER OBEHAG ELLER SMÄRTA. OM DU HAR NÅGON MEDICINSK ORO, RÅDFRÅGA DIN LÄKARE INNAN DU ANVÄNDER **STYLSMILE**. SLUTA ANVÄNDA ETT BORSTHUVUD MED AVBRUTEN ELLER BÖJD BÖRST. BYT UT BORSTHUVUDET VAR 3 MÅNAD ELLER OFTARE OM TECKEN PÅ SLITAGE UPPSTÅR. ANVÄND INTE ANDRA BORSTHUVUDEN ÄN DE SOM REKOMMENDERAS AV **STYLSMILE**. RENGÖR BORSTHUVUDET GRUNDLIGT MED VATTEN EFTER VARJE ANVÄNDNING.

GELVARNINGAR: SVÄLJ INTE GEL. UNDVIK KONTAKT MED ÖGONEN. INTE LÄMPLIG FÖR BARN UNDER 7 ÅR. WHITENS ENDAST NATURLIGA TÄNDER. AVBRÛT BEHANDLINGEN OM DU UPPLLEVER SMÄRTA ELLER ÖVERDRIVEN KÄNSLIGHET. DETTA ÄR INTE EN LEKSÅK. ANVÄND INTE DEN HÄR PRODUKTEN OM DU ÄR ALLERGISK MOT NÅGOT AV INGREDIENSERNA. FÖRVARAS PÅ SVALT OCH TORRT STÄLLE MELLAN 5 ° C OCH 30 ° C, BORTA FRÅN VÄRME OCH DIREKT SOLLJUS.

GELINGREDIENTER: GLYCERIN, PEG-8, AQUA (WATER), PHTHALIMIDO-PEROXY-CAPROIC ACID, SODIUM POLYACRYLOYLDIMETHYL TAURATE, MENTHA ARVENSIS LEAF OIL, ALOE BARBADENSIS LEAF JUICE, LECITHIN, PVM/MA COPOLYMER, POLYSORBATE 20, MALTODEXTRIN, SODIUM SACCHARIN, MICA, SODIUM HYDROXIDE, CI 77891.

ANVISNINGAR FÖR BORTSKAFFNING: ACCELERATOR-BRICKA
BORTSKAFFNING AV DENNA PRODUKT PÅ KORREKT SÄTT HJÄLPER TILL ATT SPARA VÄRDEFULLA RESSURSER OCH FÖRHINDRA POTENTIELLT NEGATIVA EFFEKTER PÅ DEN MÄNSKLIGA HÄLSAN OCH MILJÖN SOM ANNARS KAN UPPSTÅ PÅ GRUND AV FELAKTIG AVFALLSHANTERING. KONTAKTA DIN LOKALA MYNDIGHET FÖR MER INFORMATION OM DITT NÄRMASTE INSAMLINGSSTÄLLE FÖR AVFALL. BÖTER KAN TILLÄMPAS FÖR FELAKTIG BORTSKAFFNING AV DETTA AVFALL, I ENLIGHET MED DIN NATIONELLA LAGSTIFTNING. FÖRBRUKAD ELEKTRISK OCH ELEKTRONISK UTRETNING FÅR INTE Blandas MED VANLIGT HUSHÅLLSAVFALL. FÖR KORREKT BEHANDLING, ÅTERSTÄLLNING OCH ÅTERVINNING, TA DENNA PRODUKT TILL AVSEDD INSAMLINGSPLATS. VÄNLIGEN ÅTERVINN FÖRBRUKAD ACCELERATOR-BRICKA PÅ NÄRMASTE ÅTERVINNINGSSTÄLLE. **INSTRUKTIONER FÖR BORTSKAFFANDE (TANDKRÄM / GEL):** KORREKT AVFALL AV DENNA PRODUKT: VÄNLIGEN ANVÄNDA FÖRPACKNINGEN I ENLIGHET MED DIN NATIONELLA LAGSTIFTNING.

(IT)

Mascherina dell'acceleratore - 15 minuti, ogni giorno per 6 giorni: Prima del primo utilizzo, rimuovere la linguetta di plastica della batteria dal vano batteria dell'acceleratore LED e sciacquare il vassoio della bocca in acqua calda. Collegare l'acceleratore a LED al vassoio della bocca allentandolo delicatamente e assicurandosi che il labbro in silicone si trovi sopra l'area di plastica su tutti i lati. Applicare 1/4 di gel dalla siringa nella parte superiore e 1/4 in basso all'interno del vassoio della bocca (per facilitare si consiglia di tenere il vassoio in verticale). Posizionare il vassoio della bocca in bocca, assicurandosi che ogni dente sia ricoperto di gel. Rimuovere eventuali gel in eccesso toccando le gengive o le labbra. Accendi la luce a LED e lasciala per 15 minuti. Dopo 15 minuti spegni la luce a LED e rimuovi il vassoio dalla bocca. **Ripetere due volte a settimana e lavare la mascherina dopo ogni uso. Non ingoiare il dentifricio e sciacquare la bocca. Tenere l'acceleratore a LED lontano dall'acqua. Pulisci con un panno asciutto. Non pulire in lavastoviglie.**

(IT) PRECAUZIONI DI SICUREZZA: MASCHERINA DELL'ACCELERATORE
QUESTO PRODOTTO NON È UN GIOCATTOLO. NON PUNTARE LA LUCE NEGLI OCCHI. L'USO DI QUESTO APPARECCHIO NON È DESTINATO A PERSONE (BAMBINI COMPRESI) CON LIMITATE CAPACITÀ FISICHE, SENSORIALI O MENTALI O CHE NON DISPONGANO DELL'ESPERIENZA O DELLE CONOSCENZE NECESSARIE, A MENO CHE L'USO AVVENGA SOTTO LA SUPERVISIONE DI UNA PERSONA RESPONSABILE PER LA LORO SICUREZZA E CHE IMPARTISCA LORO ISTRUZIONI SU COME UTILIZZARE L'APPARECCHIO. I BAMBINI NON DEVONO GIOCARE CON L'APPARECCHIO. LA PULIZIA E LA MANUTENZIONE NON DEVONO ESSERE ESEGUITE DA BAMBINI SENZA SUPERVISIONE. CONSERVARE CON CURA E FUORI DALLA PORTATA DEI BAMBINI, A MENO METTERE I COMPONENTI INTERNI. L'UNITÀ NON CONTIENE PARTI RIPARABILI DALL'UTENTE AL SUO INTERNO. NON PROVARE A RIPARARE L'APPARECCHIO DA SOLI. NON POSIZIONARE ALCUNA PARTE DEL PRODOTTO ACCANTO A FONTI DI CALORE, COME RADIATORI, CUCINE E COSÌ VIA. NON UTILIZZARE QUESTO PRODOTTO PER APPLICAZIONI DIVERSE DA QUELLE PREVISTE. NON APRIRE IL PRODOTTO TRANNE CHE PER SOSTITUIRE LE BATTERIE DELL'ACCELERATORE. SE L'APPARECCHIO HA SUBITO QUALCHE DANNO, INTERROMPERNE L'USO. SE L'APPARECCHIO È DANNEGGIATO, CONTATTARE TEAMTOM@STYLIDEAS.COM. L'ACCELERATORE **STYLSMILE** È STATO CONCEPITO SOLO PER LO SBIANCAMENTO DEI DENTI. NON USARE PER ALTRI SCOPI. IN CASO DI FASTIDIO O DOLORE, INTERROMPERE L'UTILIZO DELL'APPARECCHIO E CONTATTARE IL PROPRIO MEDICO. IN CASO DI PREOCCUPAZIONI, CONSULTARE IL PROPRIO MEDICO PRIMA DI UTILIZZARE **STYLSMILE**. INTERROMPERE L'USO DI TESTINE CON SETOLE SCHIACCIATE O PIEGATE. SOSTITUIRE LA TESTINA OGNI 3 MESI O PRIMA SE SI NOTANO SEGNI DI USURA. NON UTILIZZARE TESTINE DIVERSE DA QUELLE CONSIGLIATE DA **STYLSMILE**. PULIRE ACCURATAMENTE LA TESTINA CON ACQUA DOPO CIASCUN USO.

AVVERTENZE IN GEL: NON INGERIRE IL GEL. EVITARE IL CONTATTO CON GLI OCCHI. NON ADATTO A BAMBINI DI ETÀ INFERIORE AI 7 ANNI. SBIANCA SOLO I DENTI NATURALI. INTERROMPERE IL TRATTAMENTO IN CASO DI DOLORE O SENSIBILITÀ ECCESSIVA. QUESTO NON È UN GIOCATTOLO. NON UTILIZZARE QUESTO PRODOTTO SE SI È ALLERGICI A UNO DEGLI INGREDIENTI. CONSERVARE IN LUOGO FRESCO E ASCIUTTO TRA 5 ° C E 30 ° C LONTANO DA FONTI DI CALORE E LUCE SOLLARE DIRETTA.

INGREDIENTI GEL: GLYCERIN, PEG-8, AQUA (WATER), PHTHALIMIDO-PEROXY-CAPROIC ACID, SODIUM POLYACRYLOYLDIMETHYL TAURATE, MENTHA ARVENSIS LEAF OIL, ALOE BARBADENSIS LEAF JUICE, LECITHIN, PVM/MA COPOLYMER, POLYSORBATE 20, MALTODEXTRIN, SODIUM SACCHARIN, MICA, SODIUM HYDROXIDE, CI 77891.

ISTRUZIONI PER LO SMALTIMENTO: MASCHERINA DELL'ACCELERATORE
LO SMALTIMENTO CORRETTO DI QUESTO PRODOTTO CONSENTE DI RISPARMIARE RISORSE PREZIOSE E AIUTA A PREVENIRE POTENZIALI CONSEGUENZE NEGATIVE PER L'AMBIENTE E LA SALUTE EVENTUALMENTE PROVOCABILI A SEGUITO DI UNA GESTIONE NON APPROPRIATA DEL PRODOTTO COME RIFIUTO. CONTATTARE L'AUTORITÀ LOCALE PER ULTERIORI DETTAGLI SUL CENTRO DI RACCOLTA DEDICATO PIÙ VICINO. UNO SMALTIMENTO NON CORRETTO DI QUESTI RIFIUTI POTREBBE ESSERE SANZIONATO CON MOLTE SECONDO LA LEGISLAZIONE NAZIONALE VIGENTE. LE APPARECCHIATURE ELETTRICHE ED ELETTRONICHE USATE NON DEVONO ESSERE SMALTITE ASSIEME AI RIFIUTI DOMESTICI. PER UN TRATTAMENTO, RECUPERO E RICICLAGGIO ADEGUATO, PORTARE IL PRODOTTO AL CENTRO DI RACCOLTA DEDICATO. RICICLARE LE BATTERIE USATE DELLA MASCHERINA DELL'ACCELERATORE E LA MASCHERINA USATI PRESSO IL CENTRO DI RICICLAGGIO PIÙ VICINO.

ISTRUZIONI PER LO SMALTIMENTO (DENTIFRICIO / GEL): SMALTIMENTO CORRETTO DI QUESTO PRODOTTO: RICICLARE L'IMBALLAGGIO SECONDO LA LEGISLAZIONE NAZIONALE.

(IS)

Hraðalhólf - 15 mínútur, alla daga í 6 daga: Fyrir notkun skal fyrst fjarlægja rafhlöðuflipani úr rafgeymishólfnu í LED eldsneytisgjöfinni og skola munnskúffuna með volgu vatni. Tengdu LED eldsneytisgjöfina við munnskúffuna með því að létta á henni varlega og tryggja að kísill vörin sé yfir plastsvæðinu á öllum hlíðum. Berðu á 1/4 hlaup úr sprautunni á efri hluta og 1/4 á neðri hluta munnbakkans (til að auðvelda er mælt með því að þú haltir bakk anum lóðrétt). Settu munnbakkann í munninn og tryggðu að hver tönn sé húðuð í hlaupi. Þurrkaðu allt umfram hlaup sem snertir góma eða varir. Kveiktu á LED ljósinu og láttu standa í 15 mínútur. Eftir 15 mínútur slökktu LED ljósið og fjarlægðu bakkann úr munninum. **Endurtakið tvisvar í viku og hreinsið góminn eftir hverja notkun. Kyngið ekki tannkreminu og skolið munninn. Haltu LED eldsneytisgjöfinni fjarri vatni. Þurrkaðu með þurrum klút. Ekki hreinsa í uppþvottavél.**

(IS)

(IS) ÖRYGGISRÁÐSTAFANIR: HRAÐALHÓLF
ÞETTA ER EKKI LEIKFANG.EKKI BEINA LJÓSINU Í AUGUN. EKKI ÆTLAÐ TIL NOTKUNAR AF EINSTAKLINGUM (P.M.T. BÖRNUM) MED SKERTA LÍKAMLEGA EDA ANDLEGA GETU EDA SKERTA STARFSEMI SKYNFÆRA, EDA MED SKERTA REYNSLU OG PEKKINGU, NEMA ÞEIR HAFI FENGIÐ LEIÐBEININGAR UM NOTKUN EDA SÉU UNDIR EFTIRLITI VIÐ NOTKUN AF EINSTAKLINGI SEM BER ÁBYRGÐ Á ÖRYGGI ÞEIRRA. BÖRN SKULU EKKI LEIKA SÉR AÐ BÚNADINUM. BÖRN SKULU EKKI SJÁ UM HREINSUN EDA VIÐHALD NEMA UNDIR EFTIRLITI. GEYMIST VANDLEGA OG ÓAÐGENGILEGT BÖRNUM. EKKI SKAL EIGA VIÐ ÍHLUTI. INNI Í EININGUNNI ERU ENGIR ÍHLUTIR SEM ERU ÆTLAÐIR TIL VIÐHALDS AF NOTENDUM. REYNIÐ EKKI AÐ GERA VIÐ VÖRUNA SJÁLF. EKKI SKAL FÆRA VÖRUNA EDA HLUTA HENNAR NÆR UPPSPRETTU HITA EINS OG RAFMAGNSHITAR, ELDAVÉL O.S.FR.V. EKKI SKAL NOTA VÖRUNA Í ÖÐRUM EN FYRIRHUGUÐUM TILGANGI. ÖPNIÐ EKKI VÖRUNA Í ÖÐRUM TILGANGI EN TIL AÐ SKIPTA ÚT RAFHLÖÐUR HRAÐALSINS. EF BÚNAÐURINN ER Á EINHVERN HÁTT SKEMMDUR SKAL NOTKUN HÆTT. ÞEGAR UM SKEMMDIR Á BÚNADINUM ER AÐ RÆÐA HAFIÐ SAMBAND VIÐ

TEAMTOM@STYLIDEAS.COM. EF UM GANGRÁÐ EDA ANNAÐ IGRÆTT TÆKI ER AÐ RÆÐA SKAL HAFA SAMBAND VIÐ LÆKNI EDA FRAMLÆIDANDA TÆKISINS ÁÐUR EN **STYLSMILE** ER NOTAÐ. **STYLSMILE** HRAÐALLINN ER EINGÖNGU HANNAÐUR TIL TANNHVÍTTUNAR. HVORUGT TÆKIÐ SKAL NOTAÐ Í ÖÐRUM EN FYRIRHUGUÐUM TILGANGI. HÆTTIÐ AÐ NOTA BÚNAÐINN OG HAFIÐ SAMBAND VIÐ LÆKNI EF VART VERÐUR VIÐ ÖPÆGINDI EDA SÁRSAUKA. EF UM ER AÐ RÆÐA LÆKNISFRÆÐILEG ÁHYGGJUEFNI SKAL LEITA RÁÐA HJÁ LÆKNI FYRIR NOTKUN **STYLSMILE**. **GEL VARNADARORÐ:** EKKI GLEYP A GEL. FORÐIST SNERTINGU VIÐ AUGA. HENTAR EKKI BÖRNUM YNGRI EN 7 ÁRA. ABEINS HVÍTAR NATTÚRULIGAR TENNUR. HÆTTU MEDFERÐ EF ÞÚ FINNUR FYRIR VERKJUM EDA OF MIKILLI NÆMI. ÞETTA ER EKKI LEIKFANG. EKKI NOTA ÞESSA VÖRU EF ÞÚ ERT MEÐ OFNÆMI FYRIR EINHVERJU INNIHALDSEFNANNA. GEYMIÐ Á KÖLDUM ÞURRM STAÐ MILLI 5 ° C OG 30 ° C, FJARRI HITA OG BEINU SÓLARLJÓSI. **GEL INNIHALDAR:** GLYCERIN, PEG-8, AQUA (WATER), PHTHALIMIDO-PEROXY-CAPROIC ACID, SODIUM POLYACRYLOYLDIMETHYL TAURATE, MENTHA ARVENSIS LEAF OIL, ALOE BARBADENSIS LEAF JUICE, LECITHIN, PVM/MA COPOLYMER, POLYSORBATE 20, MALTODEXTRIN, SODIUM SACCHARIN, MICA, SODIUM HYDROXIDE, CI 77891.

LEIÐBEININGAR FYRIR FÖRGUN: HRAÐALHÓLF
RÉTT FÖRGUN ÞESSARAR VÖRU AÐSTOÐAR VIÐ VARDVEISLU VERÐMÆTTRA AUÐLINDA OG KEMUR Í VEG FYRIR HUGSANLEG SKAÐLEG ÁHRIF Á HEILBRIGÐI MANNA OG AÐ UMHVERFIÐ, SEM GÆTI AÐ ÖÐRUM KOSTI KOMIÐ TIL VEGNA ÓVIÐEIGANDI MEÐHÖNDLUNAR ÚRGANGS. VINSAMLEGAST HAFIÐ SAMBAND VIÐ SVÆÐISBUNDIN YFIRVÖLÐ FYRIR FREKARI UPPLÝSINGAR UM NÆSTU ENDURVINNUSLUSTÖÐ. SEKTI GETA GILT UM RANGA FÖRGUN ÞESSA ÚRGANGS Í SAMRÆMI VIÐ LANDSBUNDNA LÖGGJÖF. NOTAÐUR RAF- OG RAFEINDABÚNAÐUR SKAL EKKI BLANDAÐUR HEIMILISÚRGANGI. FARIÐ MEÐ VÖRUNA Á NÆSTU ENDURVINNUSLUSTÖÐ TIL VIÐEIGANDI MEÐHÖNDLUNAR, ENDURHEIMT OG ENDURVINNSLU. VINSAMLEGAST FARIÐ MEÐ NOTAÐAR RAFHLÖÐUR ÚR HRAÐALHÓLF, NOTUÐ HRAÐALHÓLF Á NÆSTU ENDURVINNUSLUSTÖÐ.

LEIÐBEININGAR TIL FÖRGUN (TANNKREM / HLAUP): RÉTTA FÖRGUN ÞESSA VÖRU: TAKA FYRIRTÆKIÐ FYLGJA SAMKVÆMT LÖGREGLANI.