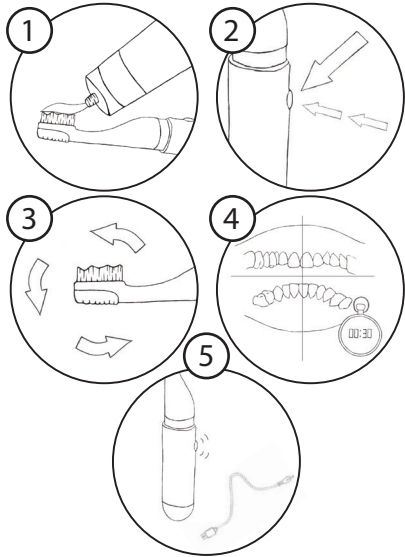


STYLSMILE™

Invented With Love

Instructions / Mode d'emploi / Anleitung
 Instrucciones / Istruzioni / Anvisningar
 Gebruiksaanwijzing / Instruksjoner / Instructies

Toothbrush - 2 minutes twice per day



(EN) Toothbrush - 2 minutes twice per day

1. Apply the **STYLSMILE** toothpaste to the full length of the toothbrush bristles. 2. Turn on the toothbrush, press once for a high speed or twice for a slower speed. 3. Brush teeth in circular motions for 2 minutes, please note the toothbrush will pulse every 30 seconds. 4. Use the 30 second pulses as a guide to brush the four sections of your mouth, move the toothbrush and brush the next section after each pulse. The toothbrush will automatically turn off after 2 minutes. 5. A flashing blue light around the power button indicates the **STYLSMILE** toothbrush needs to be recharged. Please charge the toothbrush using the USB power lead provided. **Rinse toothbrush and mouth after use. Do not swallow toothpaste. Repeat the brushing process twice per day. If the toothbrush bristles are too soft, please remove the brush head and use the FIRM brush head provided.**

Accelerator tray - 15 minutes twice per week

Before first use remove the plastic battery tab from the battery compartment of the LED Accelerator, and rinse the mouth tray in warm water.

1. Connect the LED Accelerator to the mouth tray by gently easing it on and ensuring the silicone lip is over the plastic area on all sides. 2. Apply Toothpaste to the upper and lower inside of the mouth tray, (for ease it is suggested you hold the tray vertically). 3. Place mouth tray in mouth, ensuring each tooth is coated in toothpaste. Wipe away any excess toothpaste touching the gums or lips. Turn on the LED light and leave for 15 minutes. After 15 minutes turn off the LED light and remove the tray from mouth.

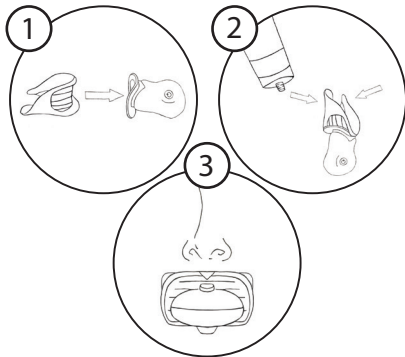
Repeat twice per week and wash the mouth guard clean after each use. Do not swallow toothpaste and rinse your mouth.

(FR)

Brosse à dents : Appliquez le dentifrice **STYLSMILE** sur toute la longueur des soies de la brosse à dents. Allumer la brosse à dents, appuyer une fois pour le mode rapide, ou deux fois pour le mode plus lent. Brosser les dents en effectuant des mouvements circulaires pendant 2 minutes. Veuillez noter que la brosse à dents émettra des impulsions toutes les 30 secondes. Utiliser les impulsions de 30 secondes comme guide pour brosser les quatre parties de votre bouche, déplacer la brosse à dents et brosser la partie suivante après chaque impulsion. La brosse à dents s'éteindra automatiquement après 2 minutes. **Rincer la brosse à dents et la bouche après utilisation. Ne pas avaler de dentifrice. Répéter le processus de brossage deux fois par jour. Si les poils de la brosse à dents sont trop mous, retirer la tête de la brosse et utilisez la tête de brosse FIRM fournie.** Un voyant bleu clignotant autour du bouton d'alimentation indique que la brosse à dents **STYLSMILE** doit être rechargée. Veuillez charger la brosse à dents à l'aide du câble d'alimentation USB fourni.

Gouttière d'accélérateur de traitement : Avant la première utilisation, retirer la languette en plastique de la pile du compartiment à piles de l'accélérateur à LED, et rincer la gouttière à l'eau chaude. Relier l'accélérateur à LED à la gouttière en le relâchant doucement et en veillant à ce que le rebord en silicone recouvre la zone en plastique sur tous les côtés. Appliquer le dentifrice **STYLSMILE** à l'intérieur des parties supérieure et inférieure de la gouttière (pour faciliter la tâche, il est suggéré de maintenir la gouttière à la verticale). Placer la gouttière dans la bouche, en veillant à ce que chaque dent soit enduite de dentifrice. Essuyer tout excès de dentifrice se trouvant sur les gencives ou les lèvres. Allumer la lumière LED et la laisser pendant 15 minutes. Au bout de 15 minutes, éteindre la lumière et retirer la gouttière de la bouche. **Répéter deux fois par semaine et laver le protège-dents après chaque utilisation. Ne pas avaler de dentifrice, et rincer la bouche.**

Accelerator tray - 15 minutes twice per week



(NL)

Tandenborstel: breng de **STYLSMILE**-tandpasta aan over de volle lengte van de borstelharen van de tandenborstel. Zet de tandenborstel aan, druk één keer voor een hoge snelheid of twee keer voor een lagere snelheid. Poets de tanden in ronde bewegingen gedurende 2 minuten, houd er rekening mee dat de tandenborstel om de 30 seconden pulseert. Gebruik de pulserende 30 seconden als richtlijn om de vier delen van de mond te borstelen, verplaats de tandenborstel en poets de volgende sectie na elke puls. De tandenborstel wordt na 2 minuten automatisch uitgeschakeld. **Spoel na gebruik de tandenborstels en mond. Tandpasta niet inslikken. Herhaal het poetsproces twee keer per dag. Als de borstelharen van de tandenborstel te zacht zijn, verwijder dan de opzetborstel en gebruik de meegeleverde FIRM-opzetborstel.** Een knipperend blauw licht rond de aan/uit-knop geeft aan dat de **STYLSMILE** opnieuw geladen moet worden. Laad de tandenborstel op met behulp van de meegeleverde USB-voedingskabel.

Bleekversneller: verwijder bij eerste gebruik het plastic batterijlipje van het batterijcompartiment van de LED-bleekversneller en spoel het mondstuk af in warm water. Verbind de LED-bleekversneller met het mondstuk, door het voorzichtig te plaatsen en ervoor te zorgen dat de siliconen lip aan alle kanten boven het plastic gedeelte zit. Breng de **STYLSMILE**-tandpasta aan op de bovenste en onderste binnenzijde van het mondstuk (voor het gemak adviseren wij om de het mondstuk verticaal te houden). Plaats het mondstuk in de mond en zorg ervoor dat elke tand is bedekt met tandpasta. Veeg eventuele overtollige tandpasta weg die in contact is gekomen met het tandvlees of de lippen. Schakel het LED-licht aan en laat het 15 minuten aan staan. Schakel na 15 minuten het LED-licht uit en verwijder het mondstuk uit de mond. **Herhaal dit twee keer per week en reinig de mondbeschermer na elk gebruik. Slik geen tandpasta in en spoel je mond niet.**

(DE)

Zahnbürste: Die **STYLSMILE** Zahnpasta auf die gesamte Länge der Zahnbürstenborsten auftragen. Die Zahnbürste einschalten. Für eine hohe Geschwindigkeit einmal und für eine niedrigere Geschwindigkeit zweimal drücken. Zähne für 2 Minuten mit einer kreisenden Bewegung bürsten. Bitte beachten: Die Zahnbürste pulsiert alle 30 Sekunden. Der 30-Sekunden-Puls dient als Orientierung zur Reinigung der vier Abschnitte des Mundes. Die Zahnbürste bewegen und nach jedem Puls den nächsten Abschnitt reinigen. Die Zahnbürste schaltet sich nach 2 Minuten automatisch ab. **Nach der Benutzung die Zahnbürste abspülen und den Mund ausspülen. Zahnpasta nicht verschlucken. Diesen Prozess zweimal täglich wiederholen. Wenn die Zahnbürstenborsten zu weich sind, den Bürstenkopf entfernen und den mitgelieferte FESTEN Bürstenkopf verwenden.** Die blaue Lampe, die die Power-Taste umgibt, zeigt durch Blinken an, dass die **STYLSMILE** Zahnbürste aufgeladen werden muss. Die Zahnbürste mit dem mitgelieferten USB-Stromkabel aufladen.

Beschleunigerschale: Vor der ersten Benutzung den Kunststoff-Batteriestreifen vom Batteriefach des LED-Beschleunigers entfernen und die Mundschale in warmem Wasser abspülen. Den LED-Beschleuniger vorsichtig an der Mundschale anbringen und sicherstellen, dass sich der Silikonrand an allen Seiten über dem Kunststoffbereich befindet. Die **STYLSMILE** Zahnpasta auf der oberen und unteren Innenseite der Mundschale auftragen (um dies zu erleichtern, sollte die Schale senkrecht gehalten werden). Die Mundschale in den Mund nehmen und dabei sicherstellen, dass jeder Zahn mit Zahnpasta bedeckt ist. Zahnpasta an Gaumen und Lippen entfernen. Die LED-Lampe anschalten und 15 Minuten anlassen. Nach 15 Minuten LED-Lampe ausschalten und die Schale aus dem Mund nehmen. **Zweimal pro Woche wiederholen und den Mundschutz nach jeder Verwendung abspülen. Zahnpasta nicht verschlucken und den Mund immer ausspülen.**

