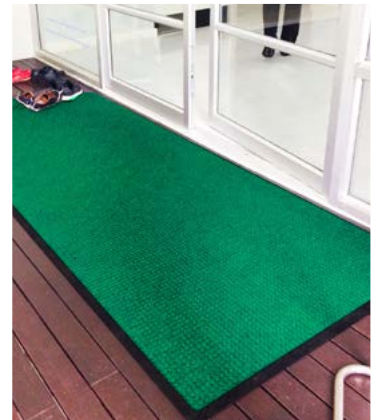


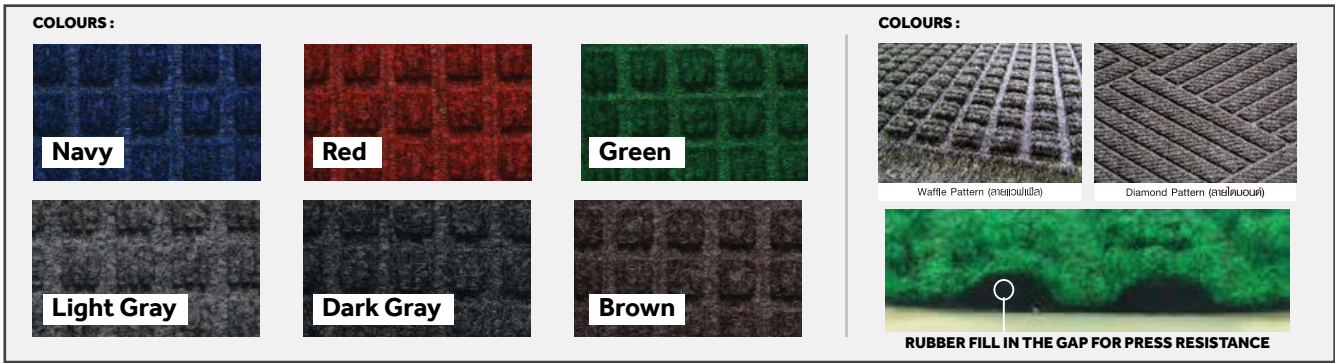
Water Horse



พรมซับน้ำ กันลื่น

เป็นพรมที่ยกขอบ จึงทำหน้าที่กักน้ำได้มากถึง 4.5 ลิตรต่อตร.ม. Water Horse ถูกออกแบบมาเพื่อขจัดสิ่งสกปรก
กรวดดิน และน้ำจากรองเท้า พร้อมคุณสมบัติกันลื่น เหมาะสำหรับบริเวณที่มีการสัญจรหนาแน่น ทั้งด้านในและด้านนอก

Water Horse



คุณสมบัติ :

- ซับและเก็บกักน้ำได้ ถึง 1.5-4.5 ลิตรต่อตารางเมตร
- ช جذبสิ่งสกปรกจากรองเท้า
- พื้นผิวมีความแข็งแรงคงทนสูง
- ลวดลายในตัวทั้งแบบแวนเฟลิก หรือโดมอนด์
- กันลื่นและทนการขีดข่วน
- กันไฟฟ้าสถิตย์
- ทนต่อแสง
- ไม่มีส่วนผสมของ PVC
- รับประกัน 2 ปี

การใช้งาน :

- ภายนอกและในอาคาร ที่มีหลังคา กันสาด
- บริเวณที่มีการสัญจรหนาแน่น
- ประตูทาง เข้า-ออก
- หน้าอ่างล้างมือ

วัสดุ :

- 100% โพลีโพรพิลีน ประเภท solution dyed
- 100% ยางไนไตร

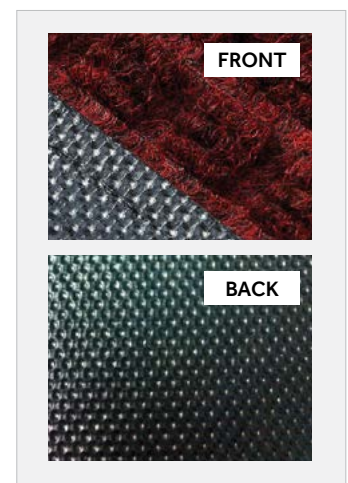
ขนาดมาตรฐาน (ซม.) : รวมขอบ 3 ซม.

Waffle Pattern (ลายแวนเฟลิก)

44 x 74 ซม, 62 x 88 ซม, 88 x 116 ซม, 88 x 146 ซม, 114 x 174 ซม, 114 x 286 ซม, 146 x 286 ซม

Diamond Pattern (ลายโดมอนด์)

57 x 88 ซม, 88 x 114 ซม, 88 x 146 ซม, 114 x 176 ซม, 114 x 288 ซม



น้ำหนักรวม : ประมาณ 3.5 กก. ต่อ ตร.ม.
 ความสูงรวม : ประมาณ 7 มิลลิเมตร
 ปริมาณฝุ่นที่ดักได้เฉลี่ย : 1,000 กรัมต่อ ตร.ม.
 ปริมาณน้ำที่ซบได้เฉลี่ย :
 1,500 กรัมต่อ ตร.ม. สำหรับชนิดขอบผ้า
 4,500 กรัมต่อ ตร.ม. สำหรับชนิดขอบยาง

ไฟฟ้าสถิต : ผ่านมาตรฐาน AATCC 134 (<3.5 kV)
 การทนการติดไฟ : ผ่านมาตรฐาน ASTM D 2859 (> 1 inch)
 ทดสอบการขึ้นรา : ผ่านมาตรฐาน AATCC TM 30 TEST III (Aspergillus niger) ไม่ขึ้นรา
 การยึดเกาะพื้น : ผ่านการรับรอง NFSI 101-C

