

SCJ シリーズ



Cross Joint Coupling クロスジョイントカップリング



構造及び材質



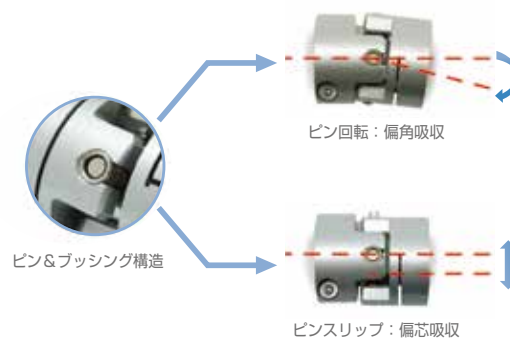
構造	材質	表面処理
ハブ	高強度アルミ合金	アノダイジング
センターブロック	ステンレススチール	無電解ニッケルメッキ
ピン	SUJ2	無電解ニッケルメッキ
ブッシング	DUベアリング	
締結ボルト	SCM435	黒色酸化被膜

特徴及び用途

- クロスジョイントカップリングは中央部のピン/ブッシング構造により非整列を吸収する機能を持ち、ミスアライメント発生時に軸とシステムに伝達する偏芯反力を最小限に抑えます。
(オルダムカップリングとユニバーサルジョイントの特徴を組合せたカップリングです。)
- クロスジョイントカップリングは、構造的にエンドプレイを吸収できません。

高いトルク伝達力 (耐久性)		△
ねじり剛性		○
振動の吸収/減衰		△
非整列吸収		☆
低偏芯反力		☆
適用モーター	サーボ	○
	ステッピング	○
	エンコーダー	○
	汎用	—

主要用途：直交座標ロボット、UVWステージ、工作機械、インデックステーブル



締結方式

セットスクリュータイプ	一般	○
	キー溝	○
クランプタイプ	一般	○
	クランプ分離	×
	キー溝	○
テーパタイプ		×

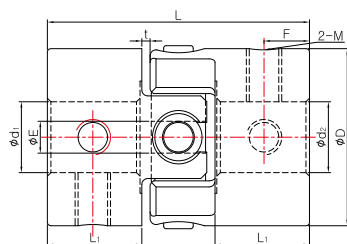
注文方法

SCJA	-	32	C	-	10	K3	×	14	K4
機種	規格	締結方式			内径(d1)	キー溝		内径(d2)	キー溝
① 締結方式		② キー溝							
無記号		セットスクリュータイプ		無記号		一般内径			
C		一般クランプタイプ		K(寸法)		該当寸法のキー溝加工			

SCJ シリーズ

Cross Joint Coupling クロスジョイントカップリング

セットスクリュータイプ



規格及び性能

製品番号	寸法 (±0.3mm)						締結ボルト		常用トルク (N·m)	最大トルク (N·m)	最大回転数 (min ⁻¹)	慣性モーメント (kg·m ²)	ねじり剛性 (N·m/rad)	質量 (g)	ミスアライメント許容値	
	D	L	L ₁	E	t	F	サイズ	締結トルク (N·m)							偏角 (°)	偏芯 (mm)
SCJ-15	15	22.2	8	2.7	0.7	3.9	M3	0.7	0.25	0.5	21,000	2.9×10 ⁻⁷	200	9	1.5	0.3
SCJ-20	20	23.4	7.9	4.2	0.8	3.8	M3	0.7	0.5	1	16,000	1.0×10 ⁻⁶	450	20	1.5	0.5
SCJ-25	25	30.4	10.4	5.2	1.3	5	M4	1.7	1	2	12,000	3.1×10 ⁻⁶	800	35	1.5	0.5
SCJ-32	32	39	13.5	8.2	1.6	6.6	M4	4	2	4	9,000	1.1×10 ⁻⁵	1,200	75	1.5	0.5
SCJ-40	40	45.6	16	10	1.8	7.8	M5	4	5	10	7,000	3.1×10 ⁻⁵	1,900	145	1.5	0.5

- 慣性モーメント及び質量は、各製品番号における最大内径時の値です。
- 最大トルク／常用トルクはカップリング自体の耐久性に影響する値です。
(軸と内径穴の間で発生するスリップトルクとは関係ありません。セットスクリュータイプは締結力が弱いため、キー方式等をご利用下さい。)

標準内径

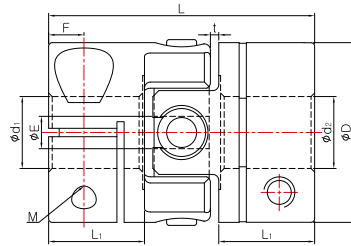
製品番号	標準内径 (d ₁ , d ₂) (mm)										
	3	4	5	6	6.35	8	10	11	12	14	15
SCJ-15	●	●	●								
SCJ-20		●	●	●	●	●					
SCJ-25			●	●	●	●	●				
SCJ-32				●	●	●	●	●	●	●	
SCJ-40						●	●	●	●	●	●

- 使用軸の公差はh7を推奨します。
- 非標準内径及び特殊公差の適用が可能です。(別途お問い合わせ下さい。)
- キー溝加工対応可能です。

SCJ シリーズ

Cross Joint Coupling クロスジョイントカップリング

クランプタイプ



規格及び性能

製品番号	寸法 (±0.3mm)						締結ボルト		常用トルク (N·m)	最大トルク (N·m)	最大回転数 (min ⁻¹)	慣性モーメント (kg·m ²)	ねじり剛性 (N·m/rad)	質量 (g)	ミスアライメント許容値	
	D	L	L ₁	E	t	F	サイズ	締結トルク (N·m)							偏角 (°)	偏心 (mm)
SCJA-15C	15	22.2	8	2.7	0.7	3	M2.6	1	0.25	0.5	21,000	3.3×10 ⁻⁷	220	9	1.5	0.3
SCJB-15C	15	24.2	8	2.7	1.7	3	M2.6	1	0.25	0.5	18,000	3.5×10 ⁻⁷	200	10	2	0.3
SCJA-20C	20	23.4	7.9	4.2	0.8	2.8	M2.6	1	0.5	1	16,000	1.2×10 ⁻⁶	350	19	1.5	0.5
SCJB-20C	20	26.4	7.9	4.2	2.3	2.8	M2.6	1	0.5	1	12,000	1.3×10 ⁻⁶	300	20	2	0.5
SCJA-25C	25	30.4	10.4	5.2	1.3	3.6	M3	1.7	1	2	12,000	3.3×10 ⁻⁶	800	34	1.5	0.5
SCJB-25C	25	33.4	10.4	5.2	2.8	3.6	M3	1.7	1	2	9,000	3.4×10 ⁻⁶	700	35	2	0.5
SCJA-32C	32	39	13.5	8.2	1.6	4.4	M4	3.5	2	4	9,000	1.1×10 ⁻⁵	1,200	72	1.5	0.5
SCJB-32C	32	43	13.5	8.2	3.6	4.4	M4	3.5	2	4	7,000	1.2×10 ⁻⁵	1,000	75	2	0.5
SCJA-40C	40	45.6	16	10	1.8	5.9	M5	8	5	10	7,000	3.2×10 ⁻⁵	1,900	140	1.5	0.5
SCJB-40C	40	51	16	10	4.5	5.9	M5	8	5	10	5,000	3.3×10 ⁻⁵	1,800	145	2	0.5

- 慣性モーメント及び質量は、各製品番号における最大内径時の値です。
- 最大トルク／常用トルクはカップリング自体の耐久性に影響する値です。（軸と内径穴の間で発生するスリプトルクとは関係ありません。）

標準内径

製品番号	標準内径 (d ₁ , d ₂) (mm)										
	3	4	5	6	6.35	8	10	11	12	14	15
SCJ□-15C	●	●	●								
SCJ□-20C		●	●	●	●	●					
SCJ□-25C			●	●	●	●	●				
SCJ□-32C				●	●	●	●	●	●	●	
SCJ□-40C						●	●	●	●	●	●

- 使用軸の公差はh7を推奨します。
- 非標準内径及び特殊公差の適用が可能です。（別途お問い合わせ下さい。）
- キー溝加工対応可能です。