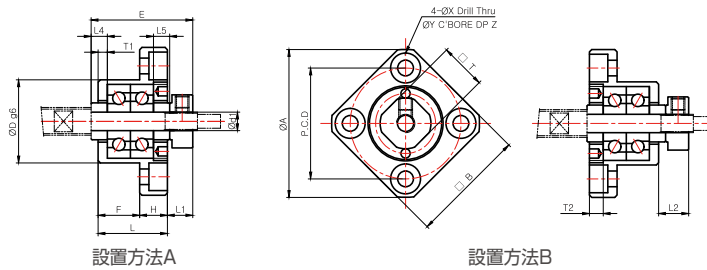


SUPPORT UNIT : FK シリーズ

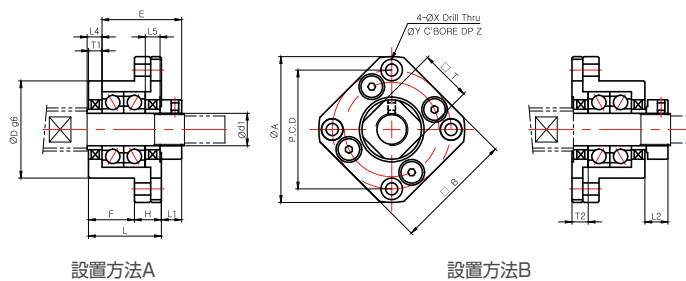


ボールねじサポートユニット

FK4 ~ FK8



FK10 ~ FK30



※ FK-30 : 設置方法Bを採用する場合はカラーサイズの変更が必要です。必ずお問い合わせ下さい。

規格情報

製品番号	主要寸法 (mm)																	質量 (g)		
	本体															カラー				
	d1	L	H	F	E	D	A	P.C.D	□B	設置方法A		設置方法B		X	Y	Z	□T		L4	L5
										L1	T1	L2	T2							
FK4 P5/P0-C7	4	15	6	9	22	18	32	24	25	5.5	3/2	6.5	4/3	3.4	6	4	10	4.5/3.5	4.5/3.5	40
FK5 P5/P0-C7	5	16.5	6	10.5	24	20	34	26	26	5.5/6.5	3.5	7/6	5/3	3.4	6/6.5	4	11	5.5/4.5	5.5/4.5	50
FK6	6	20	7	13	29	22	36	28	28	5.5	3.5	8.5	4.5	3.4	6.5	4	12	7	5	65
FK8	8	23	9	14	33.5	28	43	35	35	7	4	10	5	3.4	6.5	4	14	7.5	5.5	125
FK10	10	27	10	17	29.5	34	52	42	42	7.5	5	8.5	6	4.5	8	4	16	5.5	5.5	200
FK12	12	27	10	17	29.5	36	54	44	44	7.5	5	8.5	6	4.5	8	4	19	5.5	5.5	225
FK15	15	32	15	17	36	40	63	50	52	10	6	12	8	5.5	9.5	6	22	10	10	340
FK17	17	45	22	23	46	50	77	62	61	10	9	13	12	6.6	11	10	24	9	9	770
FK20	20	52	22	30	50	57	85	70	68	8	10	12	14	6.6	11	10	30	11	11	1065
FK25	25	57	27	30	60	63	98	80	79	13	10	20	17	9	15	13	35	15	15	1465
FK30	30	62	30	32	61	75	117	95	93	11	12	21	18	11	17.5	15	40	9	9	2300

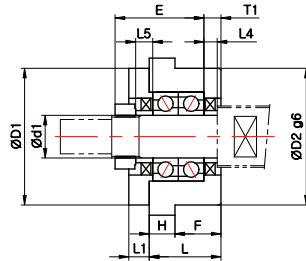
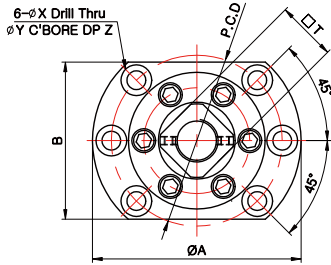
※ FK-4、FK-5以外の全製品は、ベアリングの種類にかかわらず規格寸法は同一です。

SUPPORT UNIT : FK シリーズ

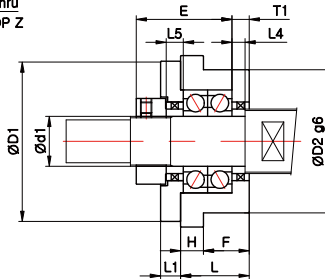
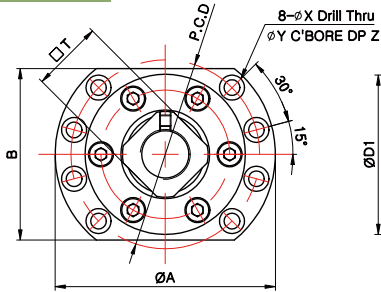


ボールねじサポートユニット

FK25D, FK30D



FK35, FK40



規格情報

製品番号	主要寸法 (mm)																	質量 (g)	
	本体															カラー			
	d1	L	H	F	E	D1	D2	A	P.C.D	B	L1	T1	X	Y	Z	□T	L4		L5
FK25D	25	42	15	27	52	80	80	122	100	92	12	10	11	18	11	35	10	10	2500
FK30D	30	45	15	30	59	96	90	138	116	106	14	11	11	18	11	40	11	11	3500
FK35	35	48	16	32	67	112	100	154	132	120	14	12	11	17.5	11	50	12	12	4080
FK40	40	61	18	43	76	126	120	176	150	128	18	16	14	20	13	50	15	15	6750