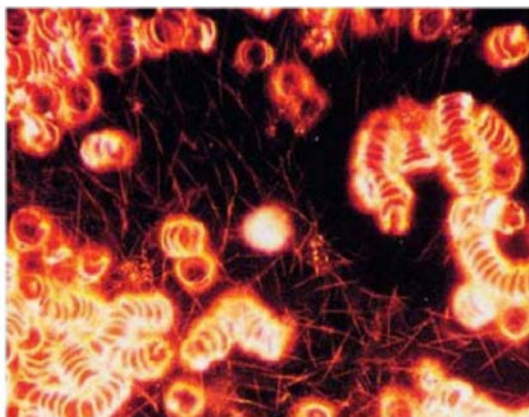


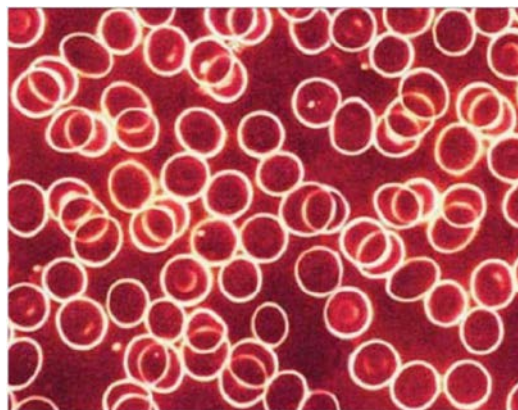
6. 通过对血细胞的阴影分析，调查Somavedic MEDIC设备对电荷的影响；由Mirjam Repa Reuss博士主持实验，研究机构：Centro de Medicina Natural Canarias

在暗视野显微镜下分析新鲜血液是一个令人钦佩的简单但非常有启发性的诊断程序。它可以用来记录所有由压力导致身体失调的主要症状。

(图片依据来源: <https://www.licht-ins-dunkel.net/index.php?page=dunkelfeldmikroskopie>)



改变的血液青霉素含量。
红细胞结块，蛋白质链的供氧不足



健康血液
通透血液
灵活的红细胞，没有连锁和粘连现象

6.1 案例研究的构成

6.2 参与人数

对五名女性乳腺癌患者在康复后进行了个案研究

组织架构

所有病人的健康状况良好

年纪

45 - 52 岁

体质

不吸烟，体重正常，无其他并发症，无心血管疾病

诊断

3至4年前，乳腺癌手术后、化疗和放疗后的情况

目前生活状况：

所有病人都重新开始工作，使用手机。

WiFi/电脑/互联网，家里有无线电话，电视有信号接收器。

6.3 诊断

所有患者都表现出并描述了相同的问题模式

- 疲惫
- 精力不集中
- 失眠
- 敏感性高
- 消化不良
- 易感染性

暗视野显微镜显示所有患者在初步检查时都有红细胞的失调和起泡。

6.4 实验过程

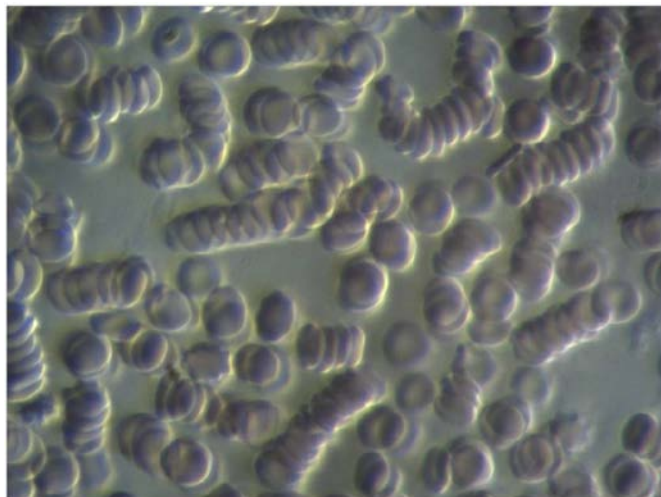
在接受 "SOMAVEDIC设备 "治疗之前，每个病人都在早晨空腹时接受暗视野显微镜检查。

在接下来的4天里，每个病人都被邀请进行检查/研究。这些天里，每天早上9点进行空腹抽血和暗视野显微镜分析。 .

第一次抽血后，病人休息了90分钟，每次在他们的左右各放置一台SOMAVEDIC医疗机。90分钟后，再次抽血，用暗视野显微镜进行分析。

病人1, 52 岁

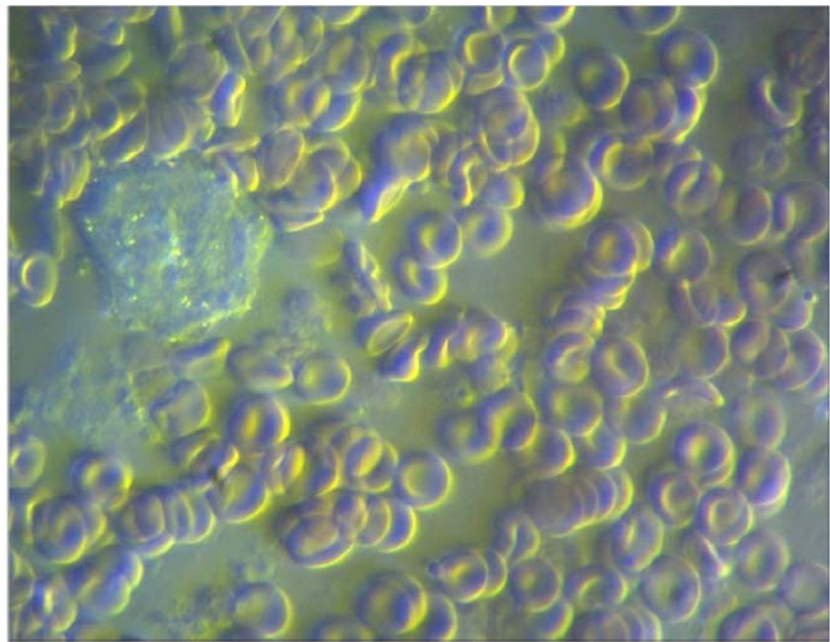
初步检查 1



初步检查 2

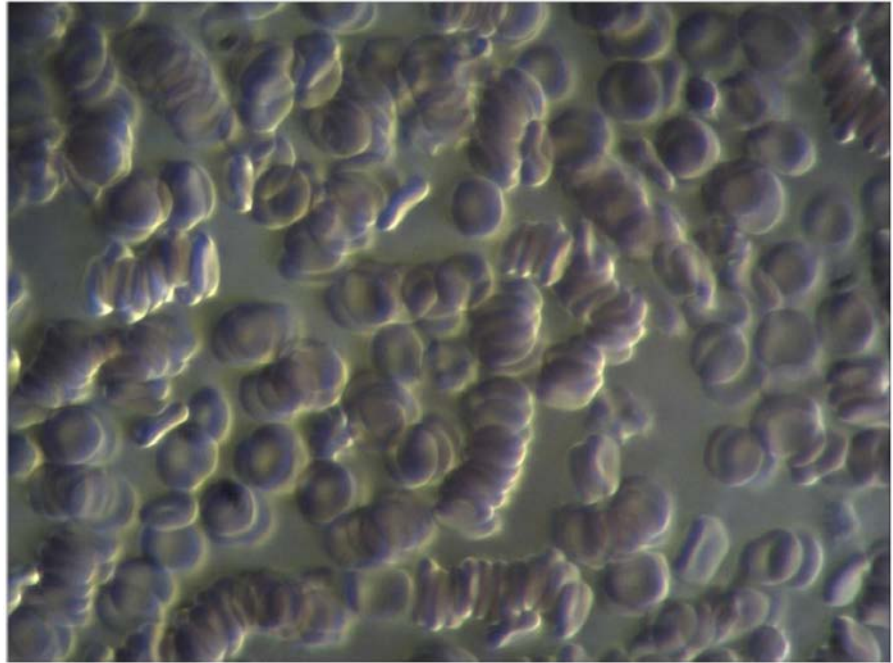


使用 **SOMAVEDIC Medic**装置90分钟后

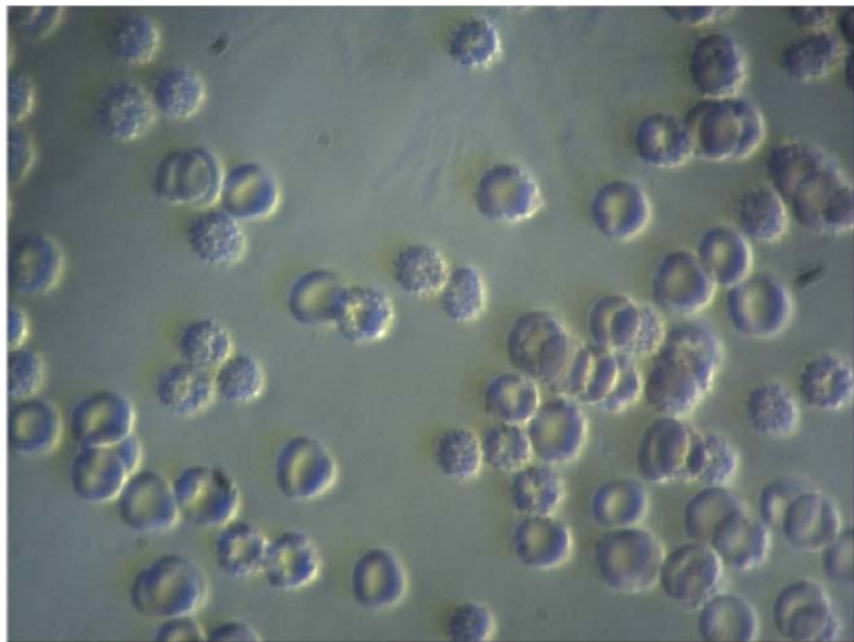


病人2, 45 岁

初步检查



使用 SOMAVEDIC Medic装置90分钟后

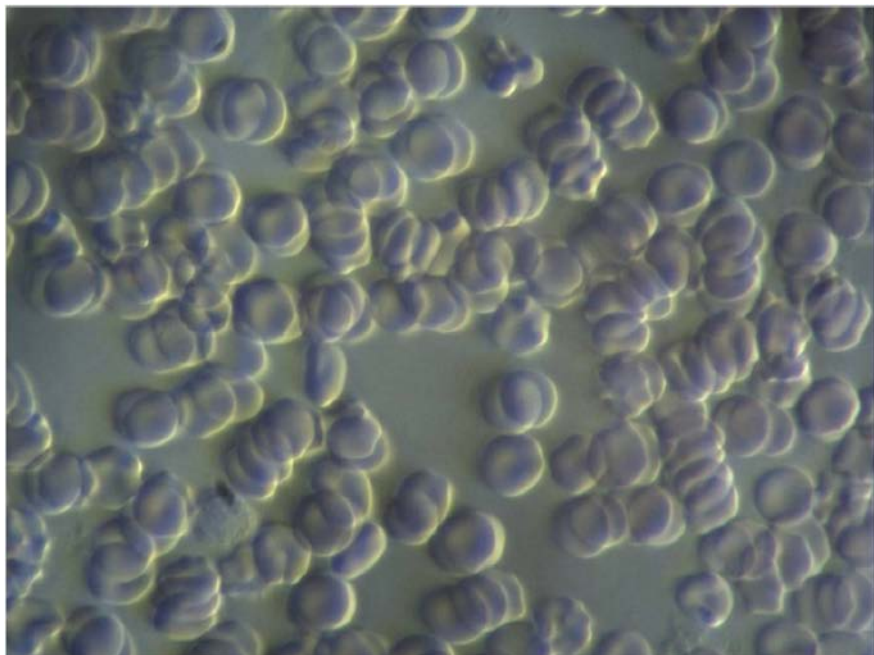


病人 3, 51 岁

初步检查

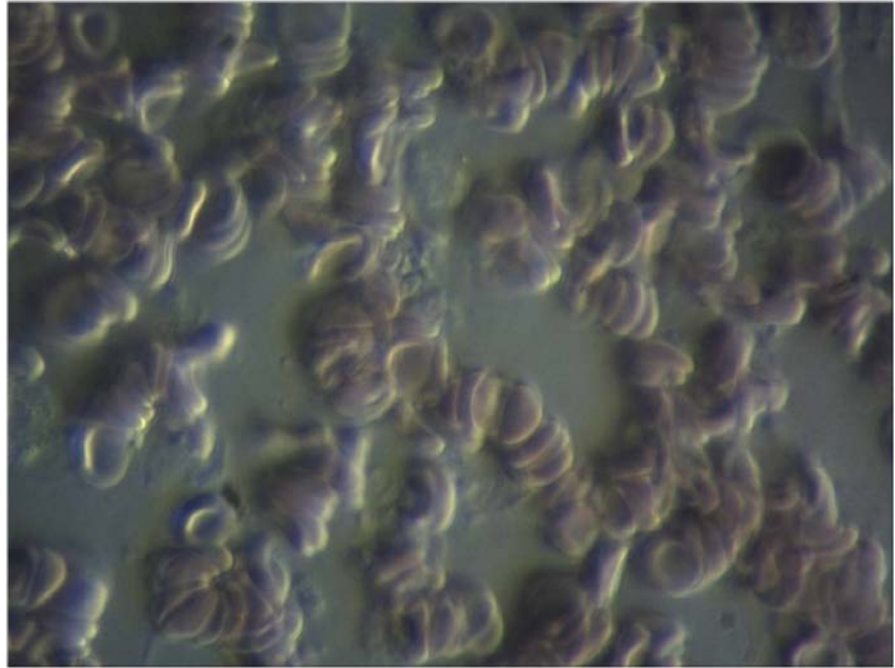


使用 **SOMAVEDIC Medic** 装置90分钟后

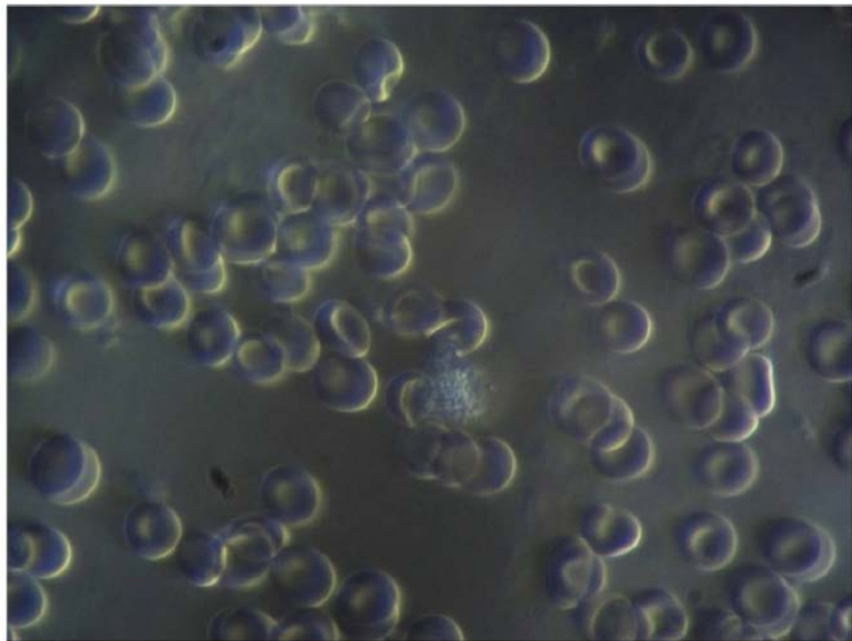


病人4, 47岁

初步检查

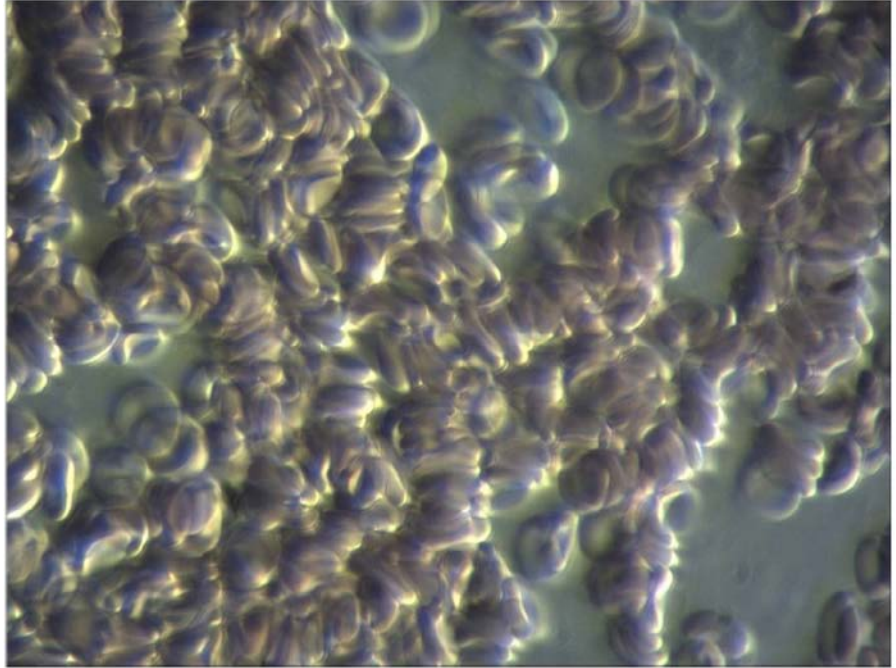


使用 SOMAVEDIC Medic装置90分钟后

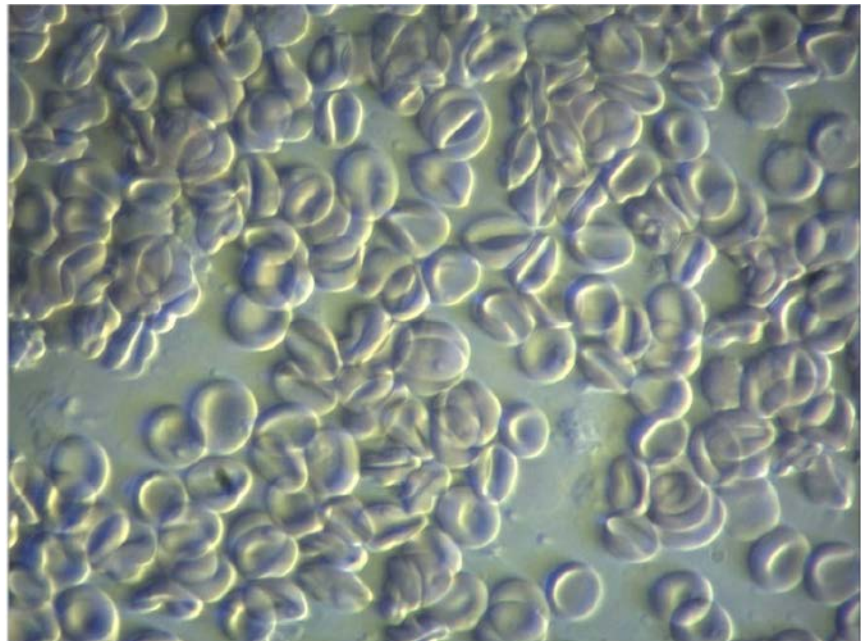


病人 5, 48 岁

初步检查



使用 **SOMAVEDIC Medic** 装置90分钟后



6.5 结果 - 摘要

6.6 所有患者在初次检查时都出现了不同阶段的红细胞发泡和失调。在使用**SOMAVEDIC Medic**治疗后，所有患者的红细胞发泡情况都有明显改善。在主观上，所有病人都感到休息正常和身体健康。

7. Somavedic MEDIC设备被授予IGEF印章

由IGEF测试和研究实验室进行的生物物理测试结果证实，在高频电磁辐射、电雾和地热区的有害负荷下，使用Somavedic MEDIC设备会导致心率变异性的明显改善。这对心脏循环系统有积极的影响，并减少自律神经系统维持内部平衡的支出。

通过对血细胞进行暗场分析，测试Somavedic MEDIC设备对电雾负荷的影响，也显示了积极的结果；由Mirjam Repa Reuss博士主持实验；研究机构为：Centro de Medicina Natural Canarias。

这也使得Somavedic MEDIC适合作为暴露于高频电磁辐射、电雾和地热区时的保护措施。然而，使用Somavedic MEDIC并不能取代患病时的医疗。



Somavedic MEDIC根据与国际电子烟雾研究协会（IGEF）签订的许可协议被授予IGEF印章，该协议规定了IGEF印章的使用条款和条件。

Dipl.-BW Wulf-Dietrich Rose
IGEF 认证中心