

CABINA DI VERNICIATURA A SECCO

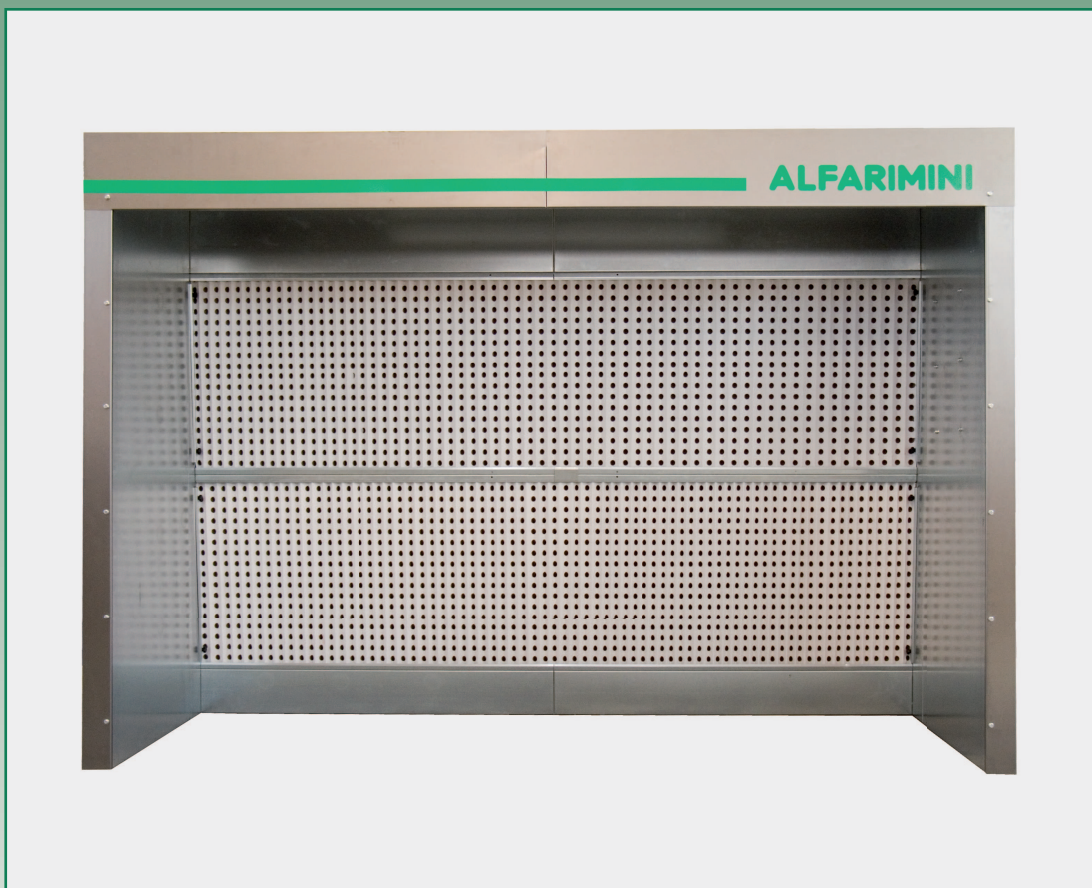
MONTAGGIO SEMPLICE E VELOCE

Innovativa, conveniente e di costruzione impeccabile

DRY PAINTING BOOTHS

EASY AND FAST ASSEMBLY

Innovative, Convenient and Faultless



JACCRA INDUSTRIES

Imported by Jaccra Industries Pty Ltd
23 Exhibition Drive, Malaga Western Australia

Sales + Support
www.jaccraindustries.com

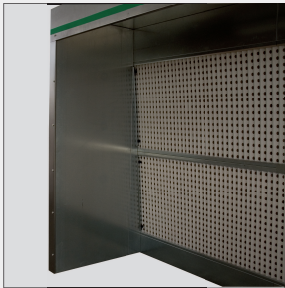
ALFARIMINI



CABINA DI VERNICIATURA A SECCO

PARETE ASPIRANTE FRONTALE INCLINATA

Tale innovazione permette una uniforme velocità di aspirazione anche nella parte inferiore della cabina, quella più lontana dal motoventilatore, in quanto, in questa zona, la "camera d'aria" di aspirazione ha dimensioni ridotte. Inoltre con tale soluzione è possibile ottenere i medesimi risultati di efficienza filtrante installando un ventilatore di potenza ridotta ed **evitando quindi inutili sprechi** di energia elettrica.



INCLINATED FRONT WALL

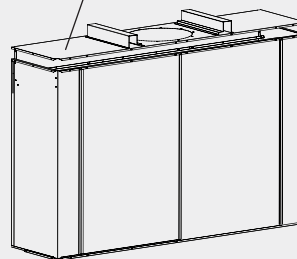
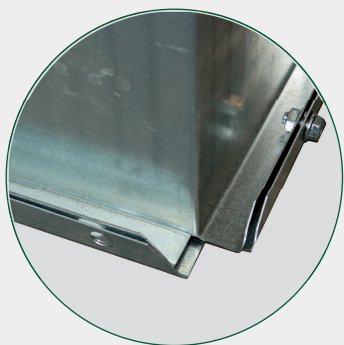
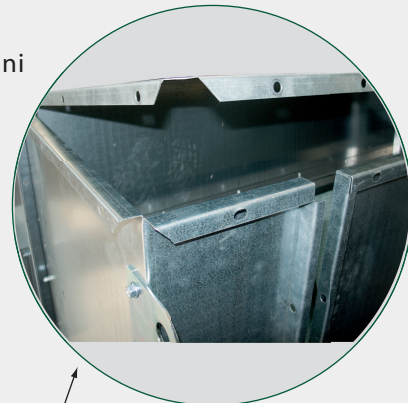
This innovation involves an equal suction speed even in the lower part of the booth, which is the farthest part from the motoventilator. Besides, this innovation allow you to reach the same results in terms of filtering efficiency by installing a lower power fan and to avoid in this way, any waste of electricity.

PANNELLI AD INCASSO RECIPROCO

Questa seconda caratteristica consiste nel fatto che ogni pannello perimetrale è stato costruito con un particolare sistema "**maschio femmina**", per cui la struttura esterna è pressoché autoreggente. Le relative viti di bloccaggio, poste ad una distanza di circa 40 cm l'una dall'altra, una volta serrate, rendono l'intera **struttura estremamente solida**.

PERIMETRIC PANELS MALE/FEMALE

The second feature consist in the manufacture of each panel with a male/female system, which makes the external structure quite stay-up. Once the screws placed at a distance of 40 cm from the other, making the whole structure extremely solid



Le pareti posteriori e i due pannelli laterali sono inseriti in una **Base con guida esterna sagomata** che, in pratica, trasforma l'intera struttura in un corpo unico.

The back panels and the sides one are put on the a basement with a guide profile, making the whole structure like a "single unit".

DRY PAINTING BOOTHS

VERSIONE STANDARD

E' dotata di una doppia filtrazione:

- ▶ Filtro frontale tipo Andrae
- ▶ Filtro posteriore tipo Paint-Stop

Standard Version

This is equipped with a double filtering System:

- ▶ Andrae front filters
- ▶ Paint Stop rear filters



VERSIONE ECOLOGICA

E' dotata di una tripla filtrazione:

- ▶ Filtro frontale tipo Andrae
- ▶ Filtro posteriore tipo Paint-Stop
- ▶ Celle Filtranti posteriori con Carboni Attivi

Ecological Version

This is equipped with three kinds of filters:

- ▶ Andrae front filters
- ▶ Paint Stop rear filters
- ▶ Activated carbon in rear-mounted filtering cells

Dotazione comune a tutte le versioni

Ogni Cabina di Verniciatura è dotata di:

- ▶ Elettroaspiratore con Boccaglio Antiscintilla
- ▶ Quadro elettrico con comandi in bassa tensione a Norme CE
- ▶ Pressostato differenziale
- ▶ Segnalatore luminoso di intasamento filtri
- ▶ Plafoniera di illuminazione
- ▶ Cavi elettrici
- ▶ Cambio sezione per tubazione di espulsione
- ▶ Gancio di Sollevamento

Equipment of the two versions:

Every Dry Painting Booths is equipped with:

- ▶ Motorventilator with sparkproof safety system
- ▶ Electric panel with low tension CE rules
- ▶ Differential pressure switch
- ▶ Alert light for filters clog
- ▶ Ceiling light fitting
- ▶ Electric cables
- ▶ Cross-section change
- ▶ Raise hook

Una dotazione professionale per una Cabina di Verniciatura innovativa, conveniente e di costruzione impeccabile

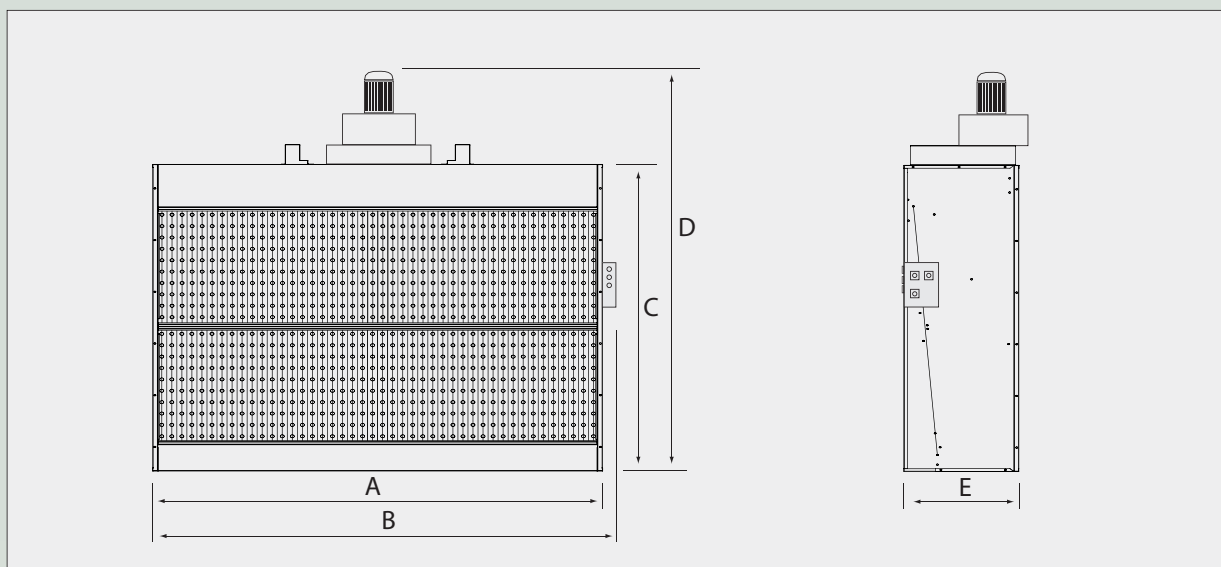
A professional equipment for an Innovative, Convenient and Faultless Dry Painting Booth

ACCESSORI - ACCESSORIES

Una serie di optional anche inediti, completano il ricco corredo di questo nuovo prodotto
A series of optional and new accessories complete the wide range of this new product

- | | |
|--------------------------------------------|-----------------------------------------|
| Plenum di reintegro aria | ▶ Air integrator |
| Scaffale di appoggio materiale | ▶ Open paint Rack |
| Armadio portavernice aspirato con scaffale | ▶ Aspirated cabinet for paint with rack |
| Motoventilatore ATEX | ▶ Motorventilator ATEX |
| Plafoniera ATEX | ▶ Ceiling light ATEX |

CABINA DI VERNICIATURA A SECCO



A

Profondità 1,5 mt
Depth 1,5 Im.

Modello Model	A	B	C	D	E	Ventilatore Fan	Potenza HP Fan Power HP	Portata Suction Capacity
ALFA 2A	2,3	2,4	2,4	3,3	1,5	n° 1	1,5	mc/h 8.000
ALFA 3A	3,1	3,3	2,4	3,3	1,5	n° 1	3	mc/h 12.000
ALFA 4A	4,1	4,3	2,4	3,3	1,5	n° 1	5,5	mc/h 16.000
ALFA 5A	5,0	5,2	2,4	3,3	1,5	n° 1	5,5	mc/h 20.000
ALFA 6A	6,0	6,2	2,4	3,3	1,5	n° 2	3 + 3	mc/h 24.000

B

Profondità 2,0 mt
Depth 2,0 Im.

Modello Model	A	B	C	D	E	Ventilatore Fan	Potenza HP Fan Power HP	Portata Suction Capacity
ALFA 2B	2,3	2,4	2,4	3,3	2,0	n° 1	1,5	mc/h 8.000
ALFA 3B	3,1	3,3	2,4	3,3	2,0	n° 1	3	mc/h 12.000
ALFA 4B	4,2	4,3	2,4	3,3	2,0	n° 1	5,5	mc/h 16.000
ALFA 5B	5,0	5,2	2,4	3,3	2,0	n° 1	5,5	mc/h 20.000
ALFA 6B	6,0	6,2	2,4	3,3	2,0	n° 2	3 + 3	mc/h 24.000

C

Profondità 2,5 mt
Depth 2,5 Im.

Modello Model	A	B	C	D	E	Ventilatore Fan	Potenza HP Fan Power HP	Portata Suction Capacity
ALFA 2C	2,3	2,4	2,4	3,3	2,5	n° 1	1,5	mc/h 8.000
ALFA 3C	3,1	3,3	2,4	3,3	2,5	n° 1	3	mc/h 12.000
ALFA 4C	4,2	4,3	2,4	3,3	2,5	n° 1	5,5	mc/h 16.000
ALFA 5C	5,0	5,2	2,4	3,3	2,5	n° 1	5,5	mc/h 20.000
ALFA 6C	6,0	6,2	2,4	3,3	2,5	n° 2	3 + 3	mc/h 24.000

ALFARIMINI

Le illustrazioni e i dati contenuti nel presente prospetto non sono impegnativi. Il fabbricante si riserva il diritto di apportare modifiche per esigenze di carattere tecnico, commerciale ed organizzativo ferme restando le caratteristiche principali delle macchine. Inoltre le parti aggiuntive come protezioni, accessori, ecc. possono essere diverse in conformità alle leggi e alle esigenze dei differenti paesi.